

# REGIONALAUSSCHUSS WALDDÖRFER - REGION 18

## BEZIRK WANDSBEK - SBH



Hamburg

Finanzbehörde  
Schulbau Hamburg

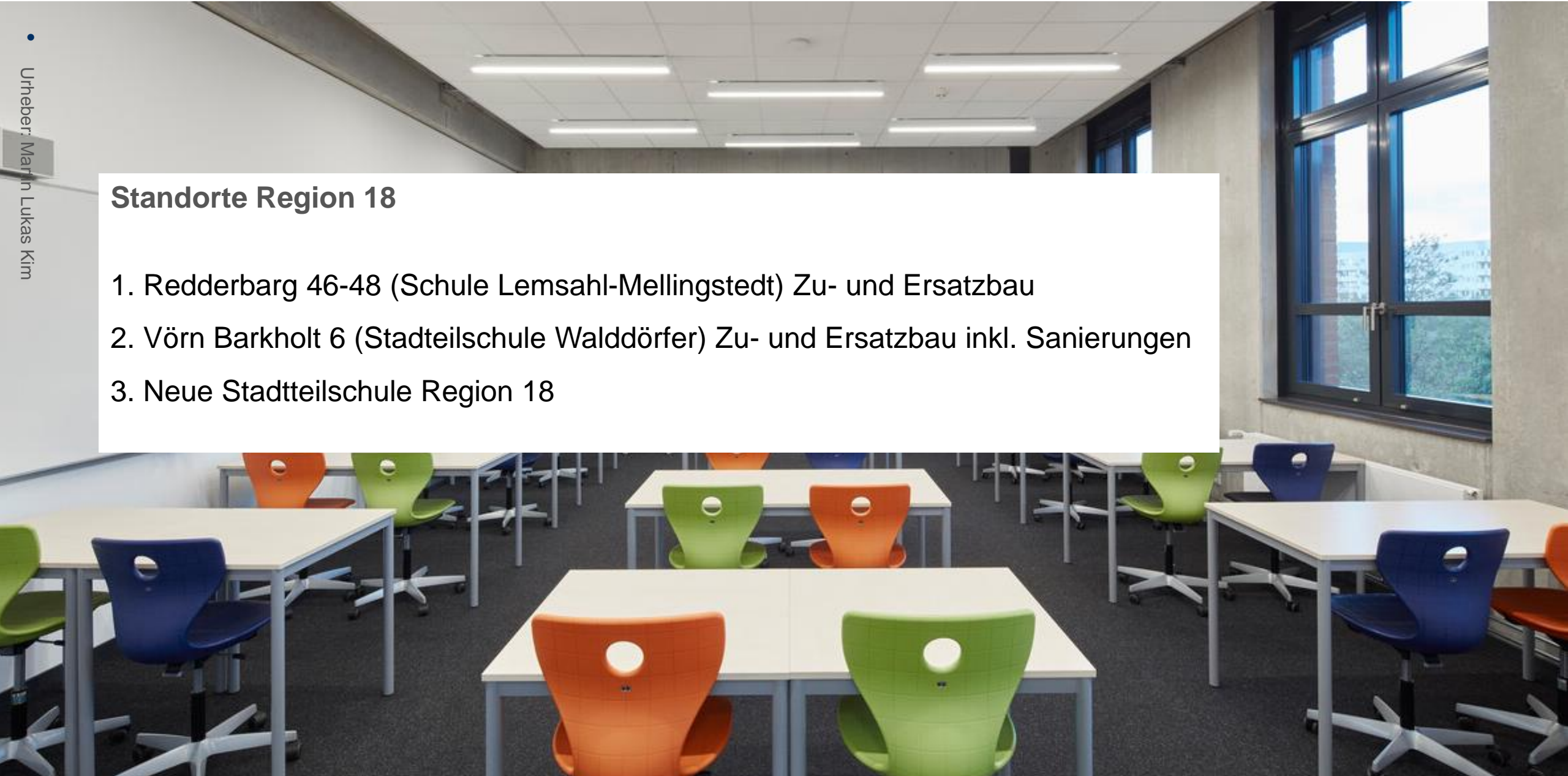


GMH

Gebäudemanagement  
Hamburg GmbH

## Standorte Region 18

1. Redderbarg 46-48 (Schule Lemsahl-Mellingstedt) Zu- und Ersatzbau
2. Vörn Barkholt 6 (Stadteilschule Walddörfer) Zu- und Ersatzbau inkl. Sanierungen
3. Neue Stadteilschule Region 18





REDDERBARG 46/48



## Ausbau zur 4-Zügigkeit inkl. Zubau Gymnastikhalle + Kitafläche

### Daten und Fakten

Standort: Redderberg 46-48,  
22397 Hamburg

Mietfläche: 3.729 m<sup>2</sup>  
davon Sport: 300 m<sup>2</sup>  
davon Kita: 260 m<sup>2</sup>

Kosten: rd. 14 Mio. €

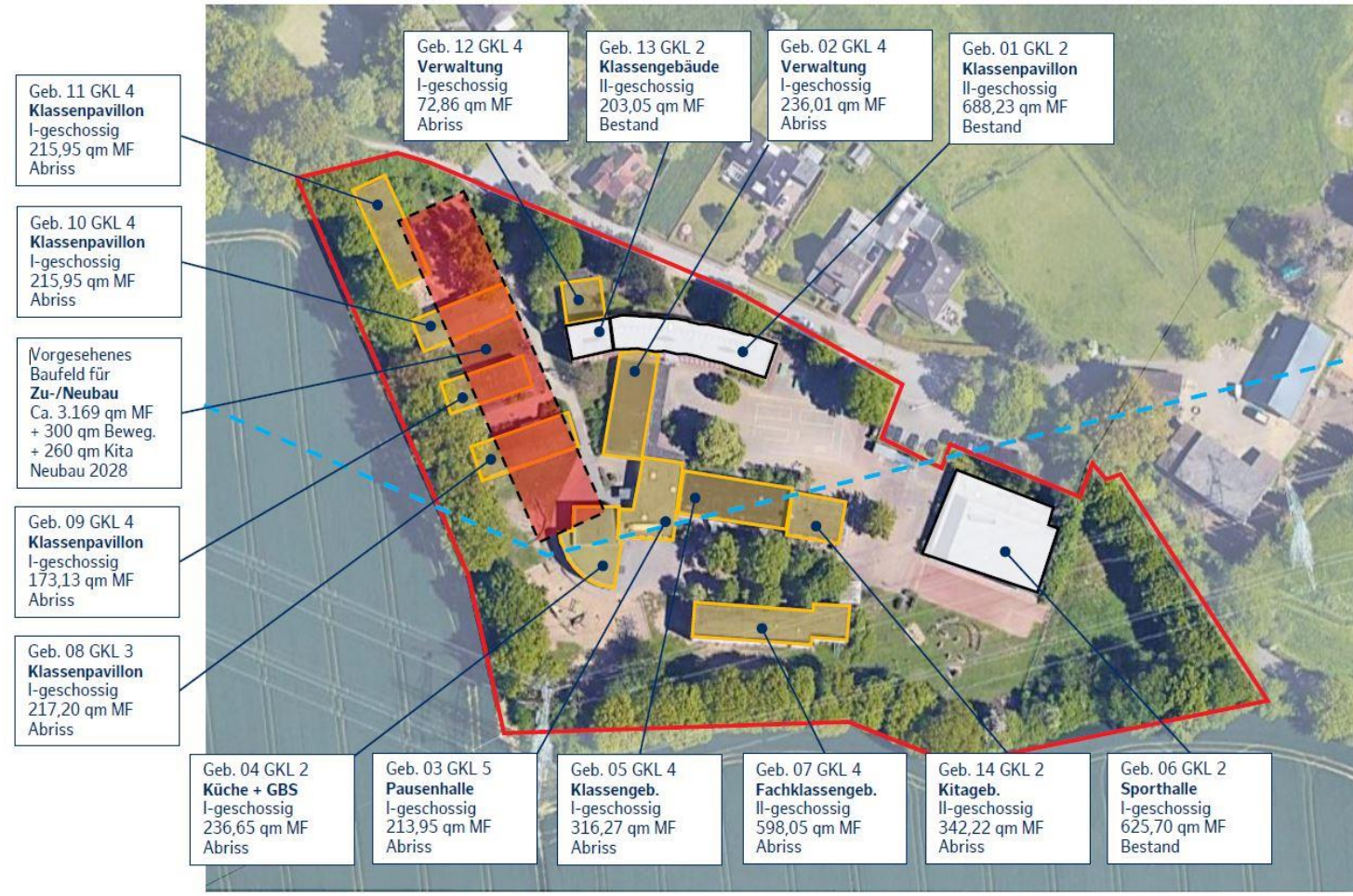
Stand: Phase 0/ VgV für PM

geplante Übergabe: 2028/2029

### Projektbeteiligte

Projektmanagement: Jessica Fleer/ Tobias Retzko

Standortteam: Jessica Fleer/ Tobias Retzko  
Regina Tejkl



Urheber: Google Maps

# VÖRN BARKHOLT 6



## Zu- und Ersatzbau Unterrichts- und Inklusionsflächen, Sanierungen der Bestandsgebäude und Außenanlagen

### Daten und Fakten

Standort: Vörn Barkholt 6,  
22359 Hamburg

Mietfläche: 2.812 m<sup>2</sup>

Kosten: rd. 8,4 Mio. €

Stand: LPH 2

geplante Übergabe: 2026-2028

Besonderheiten: Denkmalschutz  
Barrierefreiheit

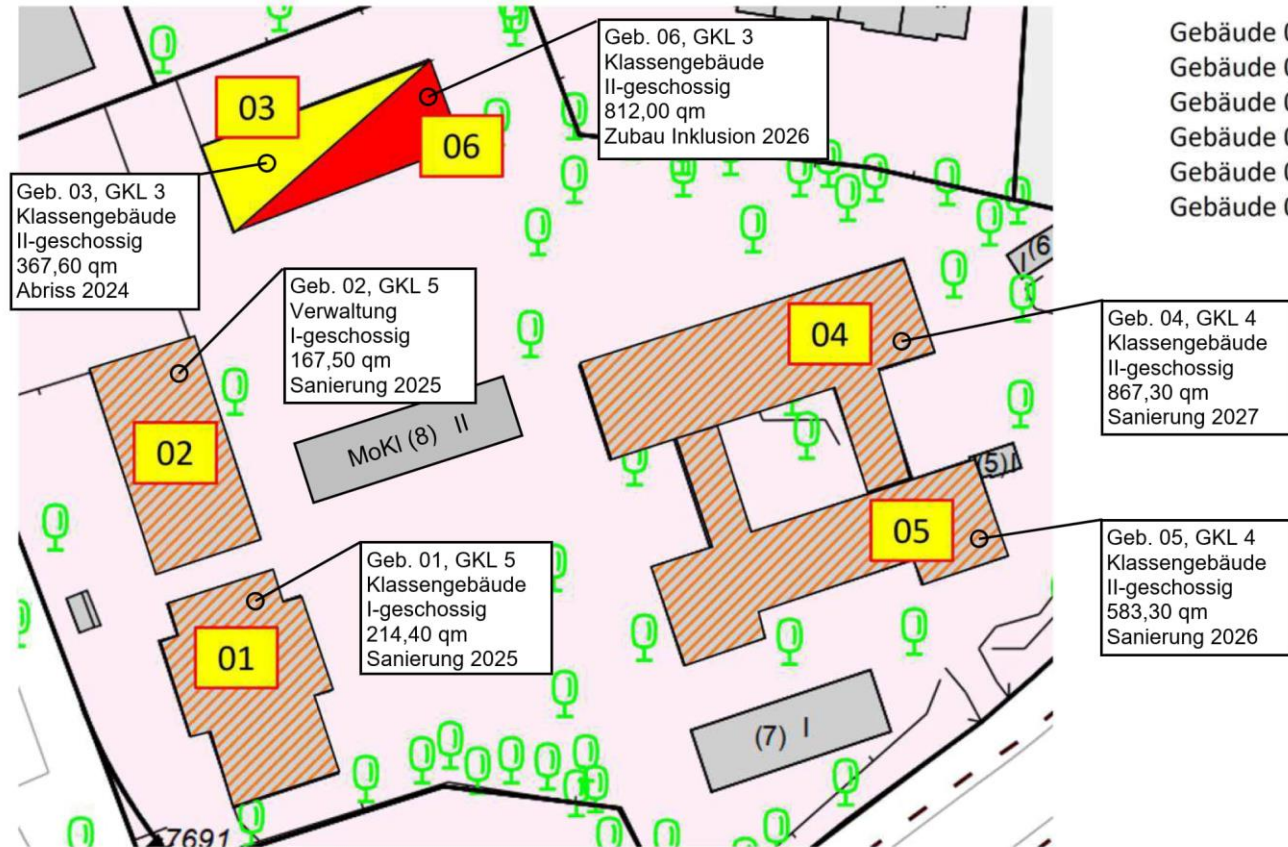
### Projektbeteiligte

Projektmanagement: CPM

Architektur: Johannsen und Partner

Standortteam: Helena Martens/  
Martina Klönne

## Standortübersicht - Standortentwicklung



Gebäude 01:	Fachgebäude
Gebäude 02:	Verwaltungsgebäude
Gebäude 03:	Abriss Klassengebäude
Gebäude 04:	Klassengebäude
Gebäude 05:	Klassengebäude
Gebäude 06:	Zubau Inklusionsfläche

Urheber: Johannsen und Partner

## Teilprojekt Zu- und Ersatzbau Unterrichts- und Inklusionsflächen

### Daten und Fakten

Standort: Vörn Barkholt 6,  
22359 Hamburg

Mietfläche: 812 m<sup>2</sup>

Kosten: rd. 3,5 Mio. €

Stand: LPH 2

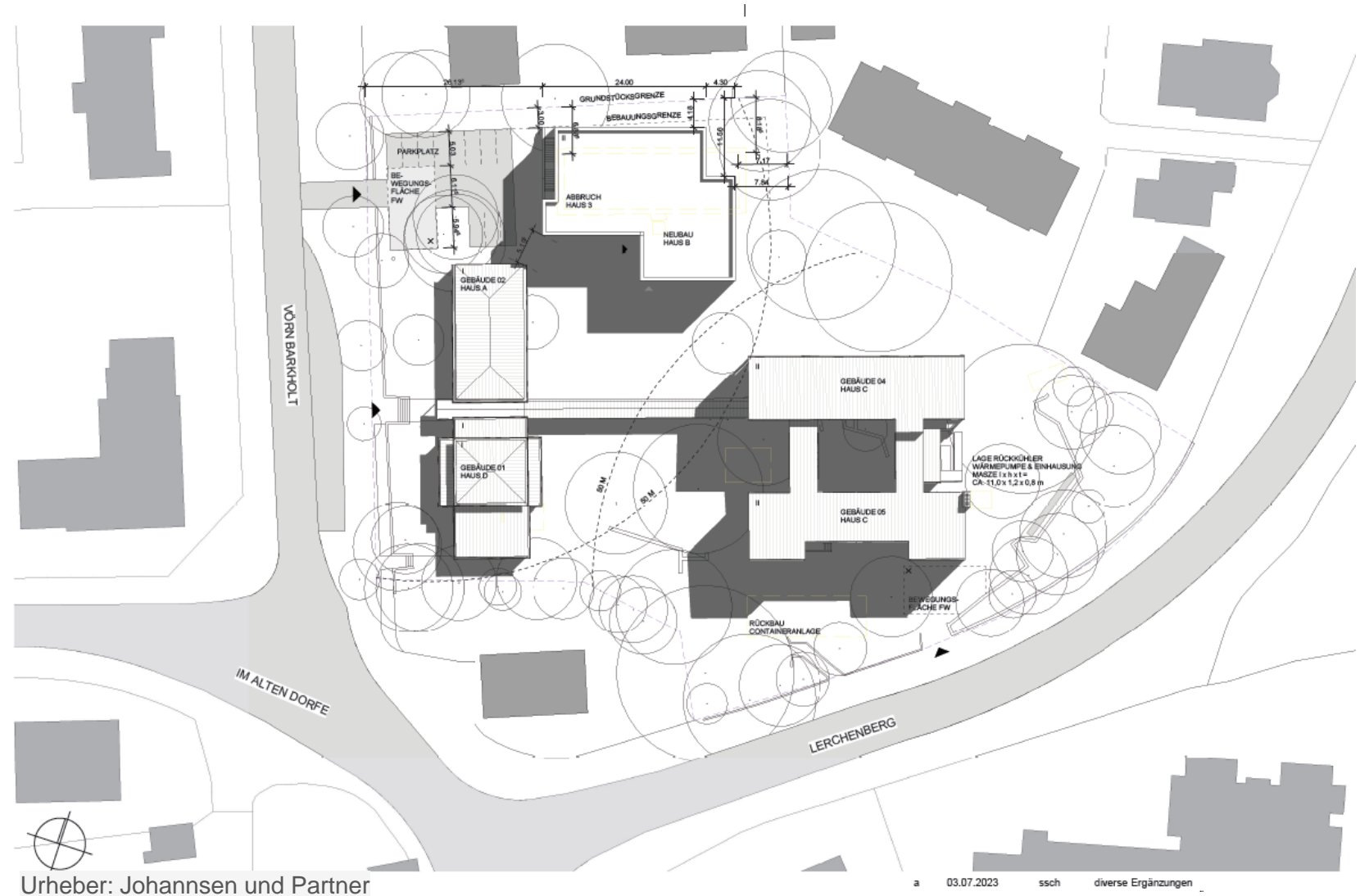
geplante Übergabe: 2026

### Projektbeteiligte

Projektmanagement: CPM

Architektur: Johannsen und Partner

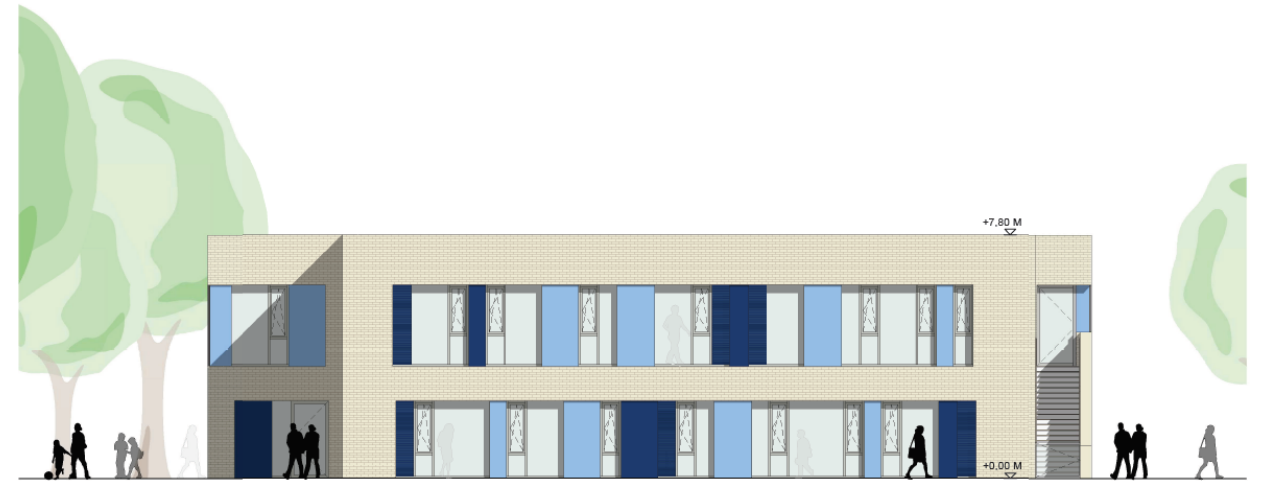
Standortteam: Helena Martens/  
Martina Klönne



Urheber: Johannsen und Partner

a 03.07.2023 ssch diverse Ergänzungen

## Teilprojekt Zu- und Ersatzbau Unterrichts- und Inklusionsflächen



Datum	Name	Änderung
a 07.06.2023	lbor	ANPASSUNG AUßENTREPPE SOWIE ZUGANG ZUM DARUNTER LIEGENDEN RAUM, ANHEBUNG OK ATTIKA AUF 7,80 M

## Teilprojekt Sanierungen der Bestandsgebäude und Außenanlagen

### Daten und Fakten

Standort: Vörn Barkholt 6,  
22359 Hamburg

Mietfläche: 550 m<sup>2</sup>

Kosten: rd. 1 Mio. €

Stand: LPH 2

geplante Übergabe: 2026-2028



### Projektbeteiligte

Projektmanagement: CPM

Architektur: Johannsen und Partner

Standortteam: Helena Martens/  
Martina Klönne



Urheber: Johannsen und Partner

## Teilprojekt Sanierungen der Bestandsgebäude und Außenanlagen

### Daten und Fakten

Standort: Vörn Barkholt 6,  
22359 Hamburg

Mietfläche: 1.451 m<sup>2</sup>

Kosten: rd. 3,3 Mio. €

Stand: LPH 2

geplante Übergabe: 2026-2028

Besonderheiten: Denkmalschutz  
Barrierefreiheit  
Doppel-H als Splitlevel

### Projektbeteiligte

Projektmanagement: CPM

Architektur: Johannsen und Partner

Standortteam: Helena Martens/  
Martina Klönne



Urheber: Johannsen und Partner

## Sanierungen Außenanlagen

### Daten und Fakten

Standort: Vörn Barkholt 6,  
22359 Hamburg

Außenfläche: 7.038 m<sup>2</sup>

Kosten: rd. 0,44 Mio. €

Stand: LPH 2

geplante Übergabe: 2026-2028

### Projektbeteiligte

Projektmanagement: CPM

Architektur: Johannsen und Partner

Standortteam: Helena Martens/  
Martina Klönne



Urheber: Johannsen und Partner

# NEUE STADTTEILSCHULE REGION 18



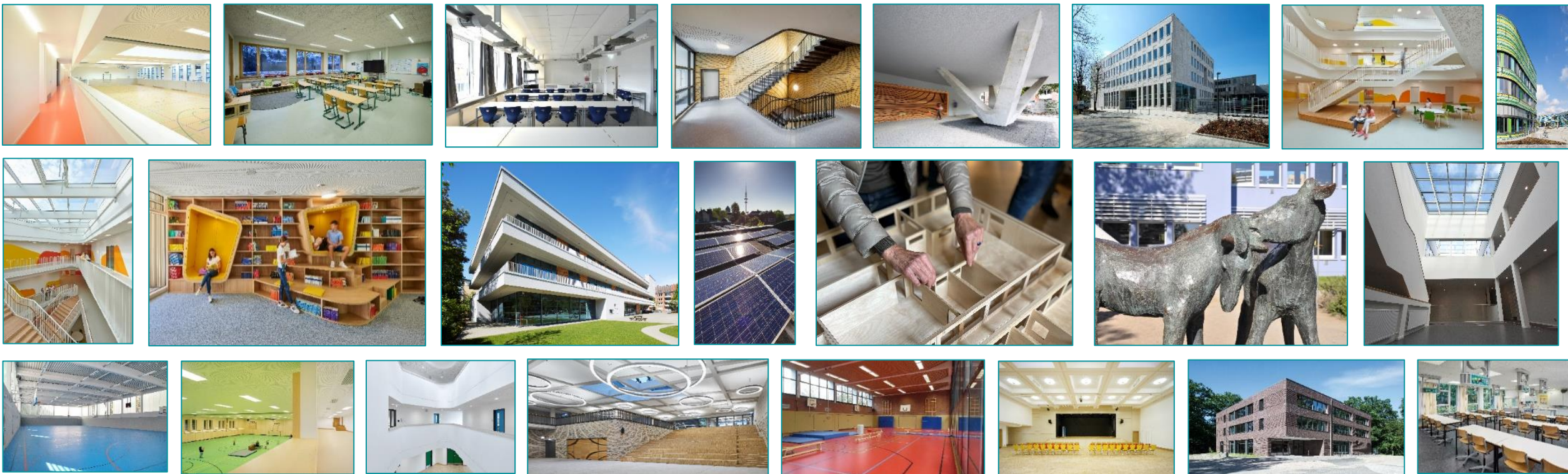
## Neugründung 3-zügige Stadtteilschule

### Daten und Fakten

Standort:	Standortsuche nicht abgeschlossen
Mietfläche:	7.600 m <sup>2</sup>
davon Sport:	1.320 m <sup>2</sup>
Kosten:	rd. 40 Mio. €
Stand:	Phase 0
geplante Übergabe:	2027-2031



Urheber: nachbarschaftszirkel-wandsbek.de



# **VIELEN DANK FÜR IHRE AUFMERKSAMKEIT**



Hamburg

Finanzbehörde  
Schulbau Hamburg



GMH

Gebäudemanagement  
Hamburg GmbH