

# STADTENTWICKLUNGS- AUSSCHUSS

## Bebauungspläne

Alsterdorf 7 (2. Änderung)

Alsterdorf 8 (2. Änderung)

Zustimmung zur  
Beteiligung der  
Öffentlichkeit

# ÄNDERUNGS- GEBIETE



Quelle: Freie und Hansestadt Hamburg Landesbetrieb Geoinformation und Vermessung

# Timeline

- 14.03.2024 Beschluss der Bezirksversammlung (Drs. 21-5161.1 „Moderne Gewerbeentwicklung in Alsterdorf fördern“)
- 05.09.2024 Vorstellung der Planung im StekA
- 16.12.2024 Behördliche Grobabstimmung
- 19.06.2025 Beschluss der Bezirksversammlung (Entwicklungskonzept „Gewerbestandort Alsterdorfer Straße“)
- 20.08. – 24.09.2025 Beteiligung der Behörden und Träger öffentlicher Belange
- 10.10. – 24.10.2025 Verzicht auf AK I sowie Kenntnisnahmeverschickung
- 17.10. – 24.10.2025 Bezirkliche Rechtsprüfung

# GELTENDES PLANRECHT AL 7



## Aktuelles Planrecht

- u. a. Gewerbegebietsausweisung
- Geschossigkeit II
- GRZ 0,6 / GFZ 1,2

## 1. Änderung (22.02.2016)

### Ausschluss von

- Einzelhandelsbetrieben
- Bordellen und bordellartige Betrieben
- Vergnügungsstätten



Abb.: Ausschnitt aus Planzeichnung AL 7 (vom 07.10.1968)– Quelle : Freie und Hansestadt Hamburg Landesbetrieb Geoinformation und Vermessung

# GELTENDES PLANRECHT AL 8



## Aktuelles Planrecht

- u. a. Gewerbegebietsausweisung
- Geschossigkeit II , III
- GRZ 0,6 / GFZ 1,2 bis 1,6

## 1. Änderung (22.02.2016)

### Ausschluss von

- Einzelhandelsbetrieben (ausgenommen sind die mit „(A)“ bezeichneten Flächen)
- Bordellen und bordellartige Betrieben
- Vergnügungsstätten

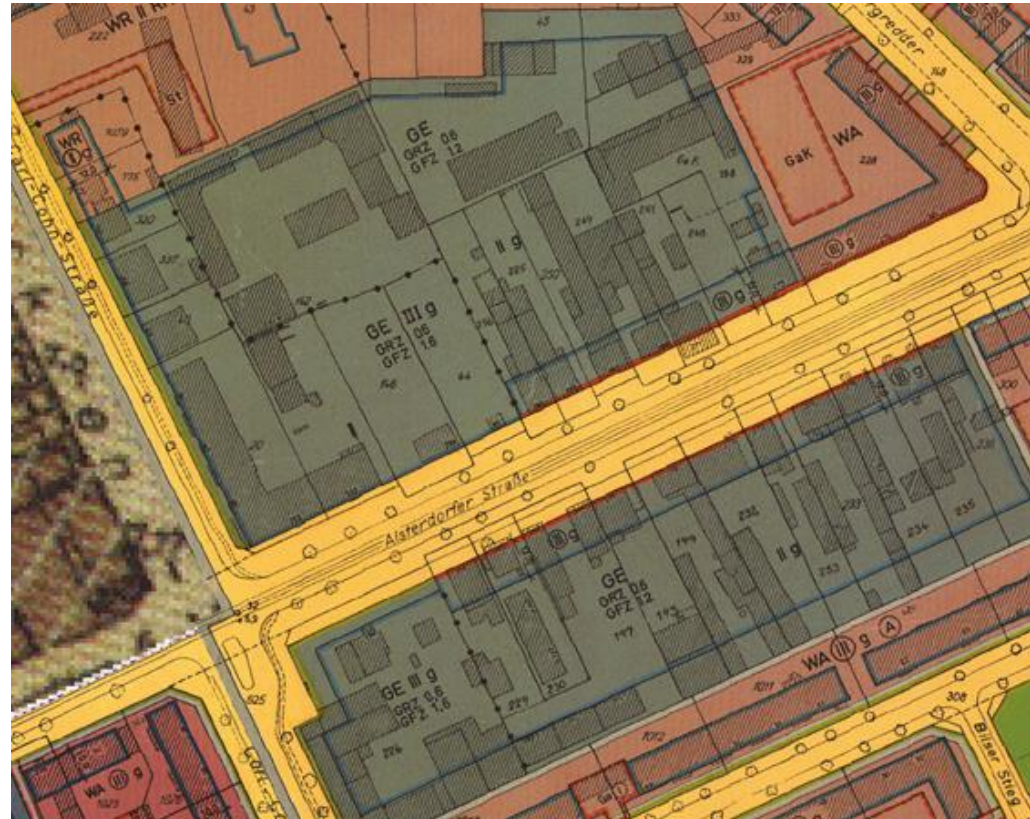


Abb.: Ausschnitt aus der Planzeichnung AL 8 (vom 01.12.1969) – Quelle : Freie und Hansestadt Hamburg Landesbetrieb Geoinformation und Vermessung

# ALSTERDORF 7 (2. ÄNDERUNG)

- Ausschluss von Beherbergungsbetrieben (z.B. Hotels, Pensionen, Boardinghäuser)
- Lagerhäuser und Lagerplätze sind nur in Verbindung mit produzierenden Gewerbe – oder Handwerksbetrieben zulässig

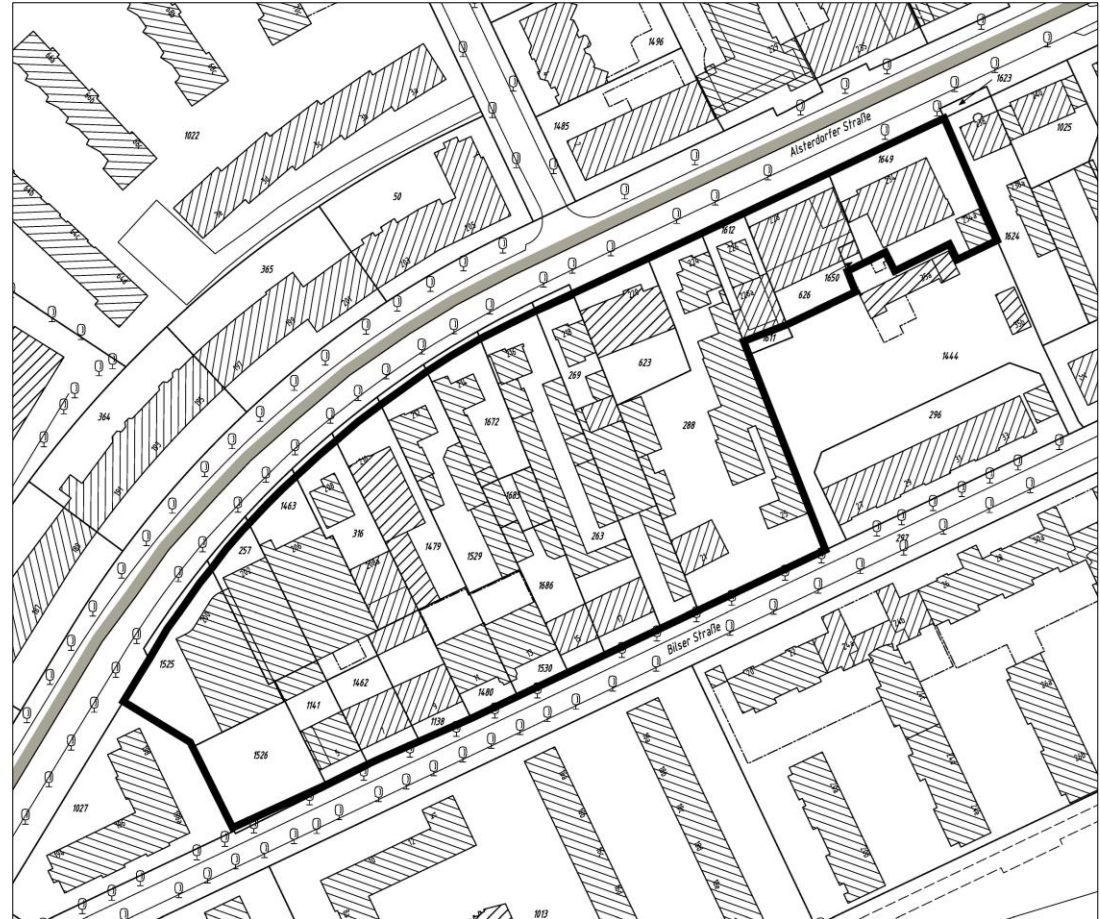
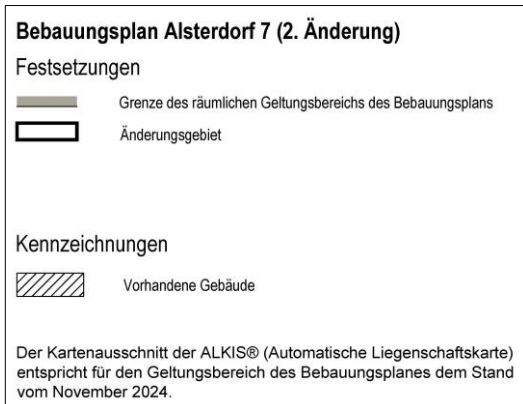
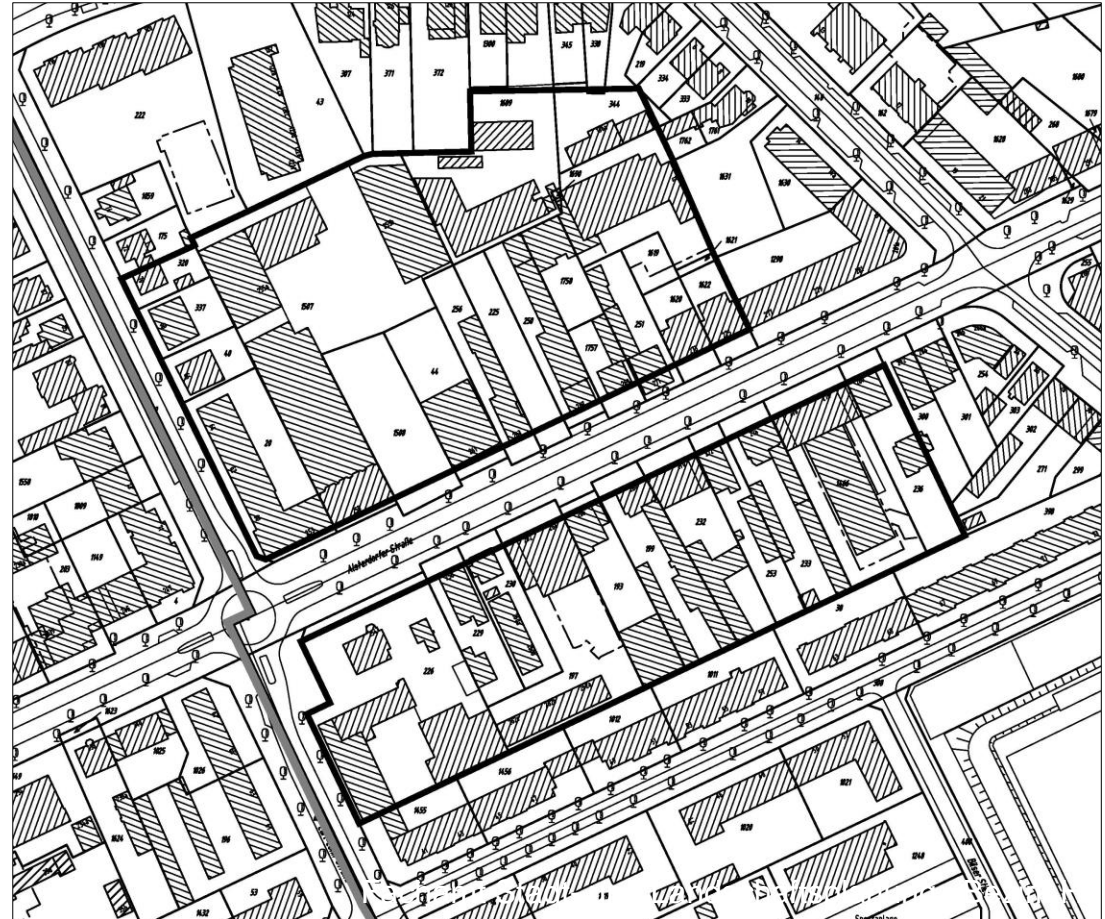


Abb.: Ausschnitt aus der Anlage zur Verordnung – Quelle: Bezirksamt Hamburg-Nord Fachamt Stadt- und Landschaftsplanung



# ALSTERDORF 8 (2. ÄNDERUNG)

- Ausschluss von Beherbergungsbetrieben (z.B. Hotels, Pensionen, Boardinghäuser)
- Lagerhäuser und Lagerplätze sind nur in Verbindung mit produzierenden Gewerbe – oder Handwerksbetrieben zulässig




## Bebauungsplan Alsterdorf 8 (2. Änderung)

### Festsetzungen

-  Grenze des räumlichen Geltungsbereichs des Bebauungsplans
-  Änderungsgebiete

### Kennzeichnungen

-  Vorhandene Gebäude

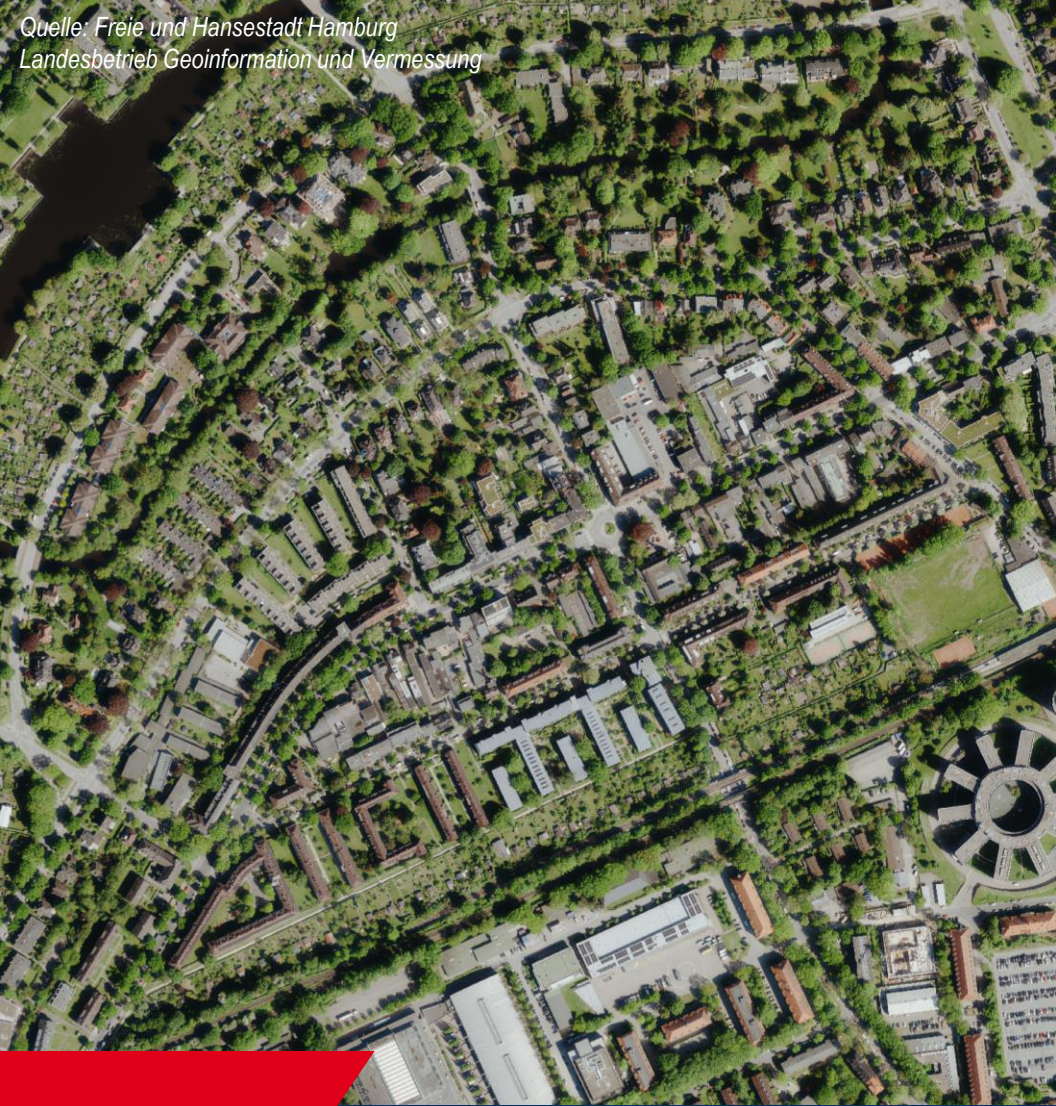
Der Kartenausschnitt der ALKIS® (Automatische Liegenschaftskarte) entspricht für den Geltungsbereich des Bebauungsplanes dem Stand vom November 2024.

Abb.: Ausschnitt aus der Anlage zur Verordnung – Quelle: Bezirksamt Hamburg-Nord Fachamt Stadt- und Landschaftsplanung

# PETITUM

## Petition/Beschluss:

Der Stadtentwicklungsausschuss wird gebeten, die Beteiligung der Öffentlichkeit des Bebauungsplan-Entwurfs **Alsterdorf 7 (2. Änderung)** und des Bebauungsplans-Entwurfs **Alsterdorf 8 (2. Änderung)** zu beschließen.



VIELEN DANK  
FÜR IHRE  
AUFMERKSAMKEIT

# ÜBERSICHTSKARTE GEWEREBETREIBENDE



Abb.: Übersichtskarte Gewerbetreibende – Quelle: Bezirksamt Hamburg-Nord Fachamt Stadt- und Landschaftsplanung, Isabell Bartosch, N/SL 116