

Willkommen in SCHLESWIG-HOLSTEIN | HAMBURG | NORDNIEDERSACHSEN



Gemeinschaft erleben
jugendherberge.de



Fachausschusses für Wirtschaft, Handel und Tourismus

Bezirk Bergedorf

Bergedorf, 11.06.2025



JUGENDHERBERGEN – DIE VIELFALT MACHT'S



SEIT ÜBER 100 JAHREN EINE GUTE IDEE

- 1909** Geburtsjahr der Jugendherbergsidee durch Richard Schirrmann
- 1910** Schirrmann veröffentlicht einen Aufsatz in der Kölnischen Rundschau. Aus ganz Deutschland kommen Spenden für seine Idee.
- 1912** Eröffnung der ersten ständigen Jugendherberge auf Burg Altena
- 1914** Gründung des DJH-Landesverbandes Nordmark e.V.
- 1919** Gründung des „Zentralen Hauptausschusses für Jugendherbergen“
- 1949** Neugründung des Deutschen Jugendherbergswerkes auf Burg Altena

DIE IDEE DER JUGENDHERBERGEN

Als die ersten Jugendherbergen das Licht der Reisewelt erblickten, stand ein wesentlicher Gedanke im Vordergrund:

„Junge Menschen sollten, unabhängig von Herkunft und Geldbeutel, die Welt entdecken, Gemeinschaft erleben und dabei den Horizont erweitern.“

Auch für die Zukunft vertrauen wir der Faszination dieser Werte.“



Gemeinschaft erleben
jugendherberge.de

DIE STRUKTUR DES DJH

14 Landesverbände plus Hauptverband
in Detmold (Nordrhein-Westfalen)



Gemeinschaft erleben
jugendherberge.de

FAKTEN, FAKTEN, FAKTEN: BUNDESWEIT

- Anerkannt gemeinnütziger Mitgliedsverband
- Ranking im Gemeinwohlatlas auf **Platz 6**
- Über **400** Jugendherbergen
- ca. **66.000** Betten
- über **9,2 Millionen** Übernachtungen
- ca. **2,4 Millionen** Mitglieder
- Ca. **5.200** Mitarbeiter + **650** Ehrenamtliche

...GANZ OBEN IM „ECHTEN“ NORDEN: WIR!

- **43** Jugendherbergen – aktuell 40 im Regelbetrieb inkl. Partnerjugendherbergen
- **7.349** Betten
- **1,064 Millionen** Übernachtungen inkl. Partnerjugendherbergen
- über **180.000** Mitglieder*innen
- über **800** Mitarbeitende

UNSER ARBEITSGEBIET

Das Arbeitsgebiet des DJH-Landesverbandes Nordmark e.V. umfasst die Bundesländer **Schleswig-Holstein, Hamburg** und **Nordniedersachsen entlang der Elbe**.

Dieser „historische Zuschnitt“ ergibt sich aus der Tatsache, dass der Landesverband bereits **seit 1914** besteht – also lange bevor es die Bundesländer in den heutigen Grenzen gab.

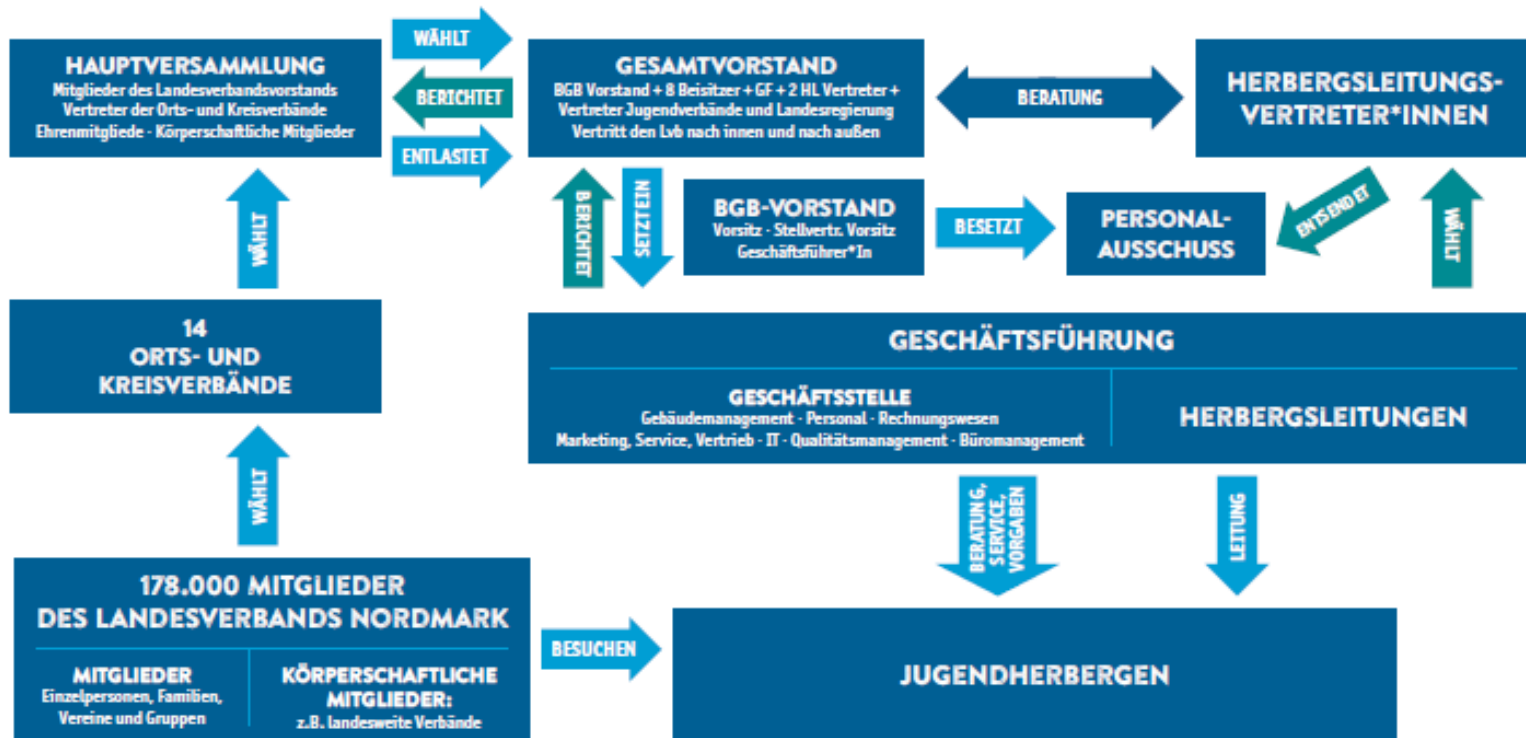
DJH LANDESVERBAND NORDMARK E.V.



Gemeinschaft erleben
jugendherberge.de

ORGANISATION & STRUKTUR

VEREINSSTRUKTUR DES LANDESVERBAND NORDMARK E. V.



FINANZIERUNG DES LANDESVERBANDS

Zum Erhalt unserer Jugendherbergen und zur weiteren Verbesserung unseres Angebotes ist ein hoher finanzieller Aufwand erforderlich.

Die Finanzierung des Landesverbands fußt auf drei Säulen



- Einnahmen / Erträge aus dem Betrieb der Jugendherbergen
- Mitgliedsbeiträge unserer Mitglieder*Innen
- öffentliche Förderungen für Instandhaltungs- & Investitionsmaßnahmen

Wichtig - den täglichen Betrieb unserer Jugendherbergen verantworten wir vollständig allein, d.h. **Jugendherbergen werden nicht institutionell gefördert.**

