

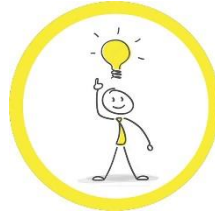


JuPlan II - Projekt zur Personalbemessung und -planung in der Jugendhilfe

Information für den JHA Altona
5. Februar 2025



Projekt-
organisation



Auftrag +
Ziele

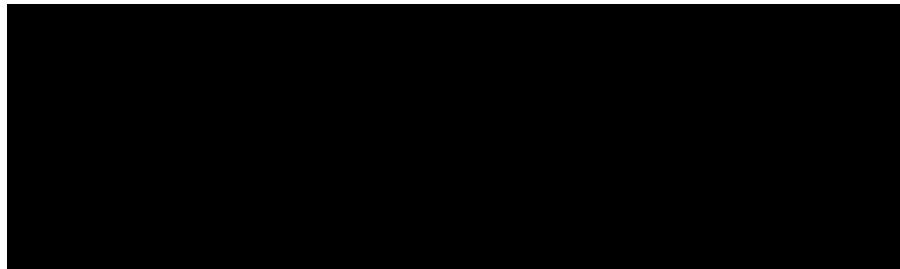


Methodisches
Vorgehen +
Projekttablauf



Zeitplan

Projektteam – wer wir sind

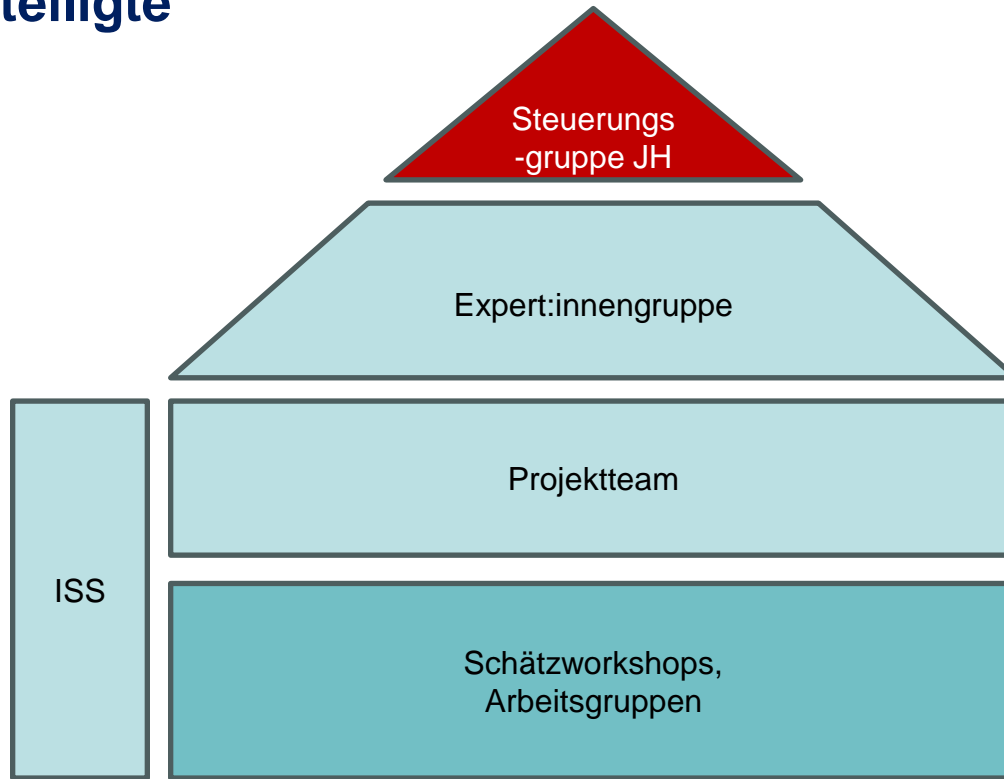


■ Wiemer
Projektleitung

■
Projektoffice

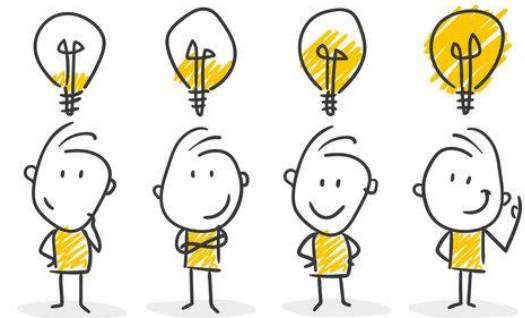
■ Krausch
Fachl. Projektbegleitung

Projektbeteiligte



Warum gibt es JuPlan II?

- Angemessene Personalausstattung = Voraussetzung um:
 1. Kinderschutz sicherzustellen
 2. fachliche Ziele + Standards erreichen zu können
- 2013-2015 erstes Projekt zur Personalbemessung im ASD, Überprüfung 2018 → Stellenbedarfe wurden realisiert
- Seitdem viele gesetzliche + organisatorische Änderungen
- Empfehlungen der Enquete-Kommission „Kinderschutz und Kinderrechte weiter stärken“



Ziel 1

Ermittlung des Personalbedarfs Sachbearbeitung WJH (WJH-SB) auf Grundlage: QM-Prozesse

Ziel 2

Überprüfung Personalbedarf der ASD-Fachkräfte (ASD-FK) auf Grundlage: QM-Prozesse



Ziel 3

Empfehlungen der Enquete Kommission zur Personalbedarfserhebung für die ASD-FK sind geprüft, bewertet + berücksichtigt

Ziel 4

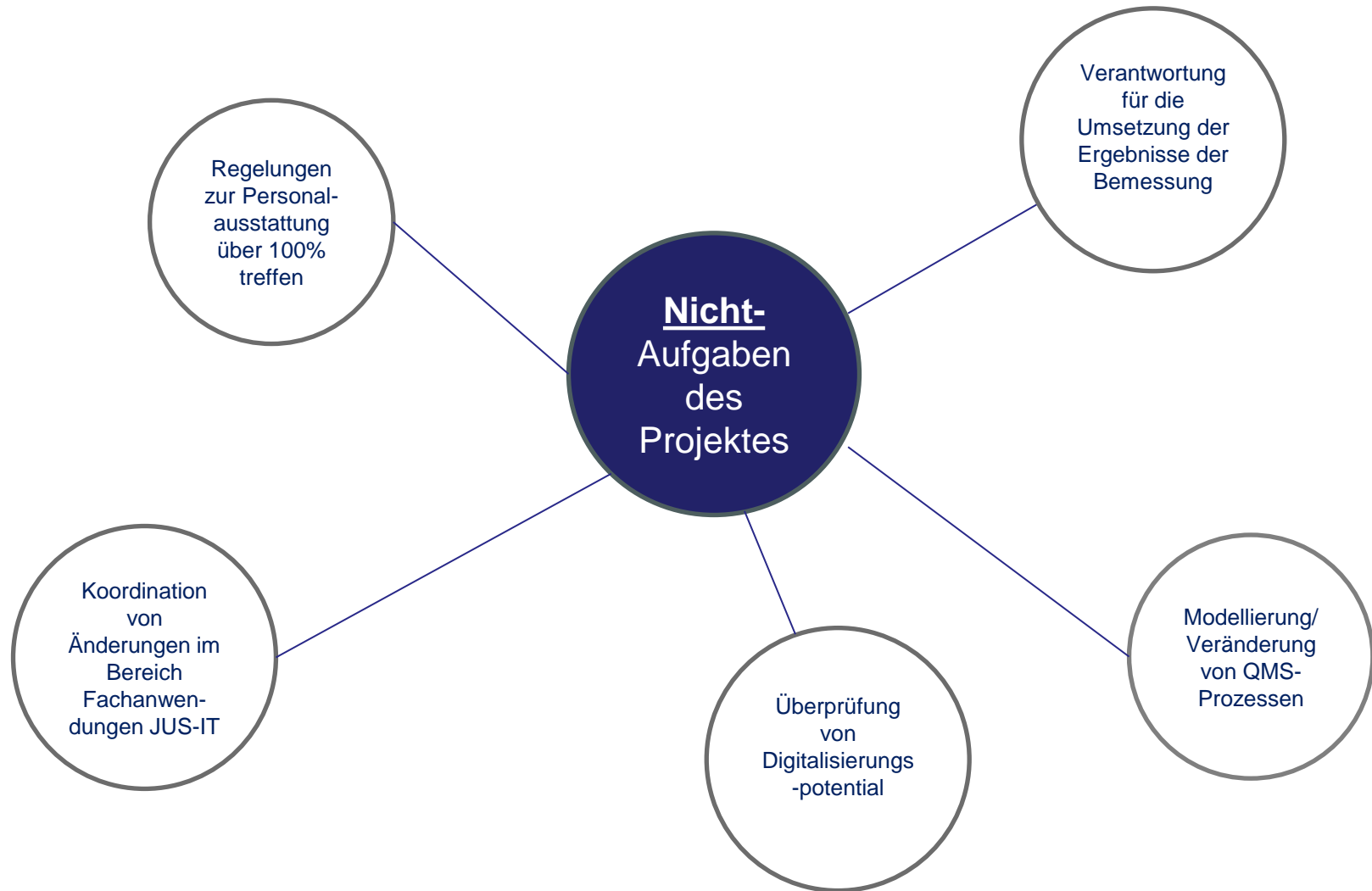
Gesetzliche Änderungen + organisatorische Änderungen im Bereich Jugendhilfe sind einbezogen

Ziel 5

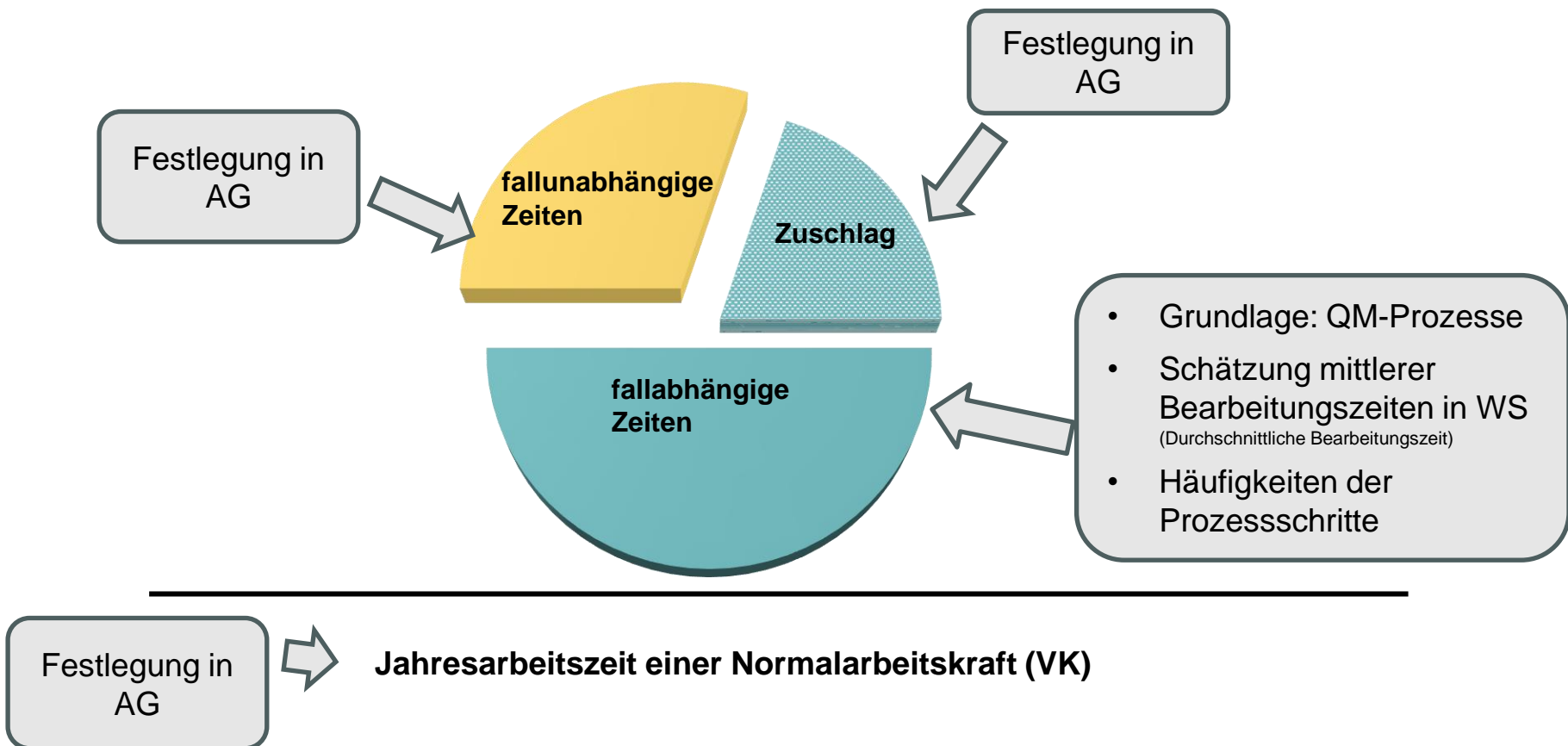
Auswirkungen organisatorischer Änderungen in Bezug auf ASD-Geschäftsstellen sind geprüft, bewertet + berücksichtigt. Für Angebotsberatung ist geprüft, ob PeB möglich ist

Leitziel:

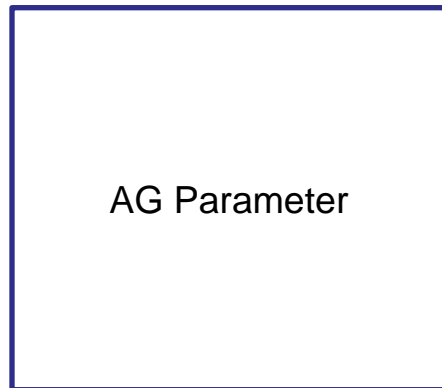
„Wir wollen **ausreichend Stellen und Personal** darstellen, um **Kinderschutz sicherzustellen**, die **Lebenssituation junger Menschen zu verbessern**, und um die Voraussetzungen für **auskömmliche Stellenzuschnitte und gesunde Arbeitsbedingungen** zu schaffen.“



Formel zur Berechnung des Personalbedarfs



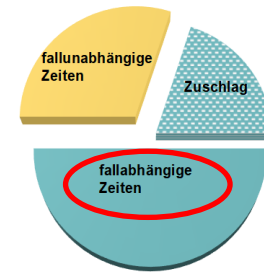
Drei Arbeitsgruppen



Jahresarbeitszeit einer Normalarbeitskraft (VK)



Jahresarbeitszeit einer Normalarbeitskraft (VK)



Jahresarbeitszeit einer Normalarbeitskraft (VK)

„Schätzworkshops“

- Qualifizierte Schätzung von **durchschnittlichen Bearbeitungszeiten** für jeden Prozessschritt
- Mehrere Workshops mit **Auswahl von Fachkräften** + Führungskräften
- Moderiert durch die wissenschaftliche Begleitung ISS e.V.
- Zusammenführung + Abstimmung der Schätzwerte in **Reflexionsworkshop** mit Entscheider:innen

Anschließend:

- Schätzwerte werden mit Häufigkeiten hochgerechnet
- Errechnung des Stellenbedarfs



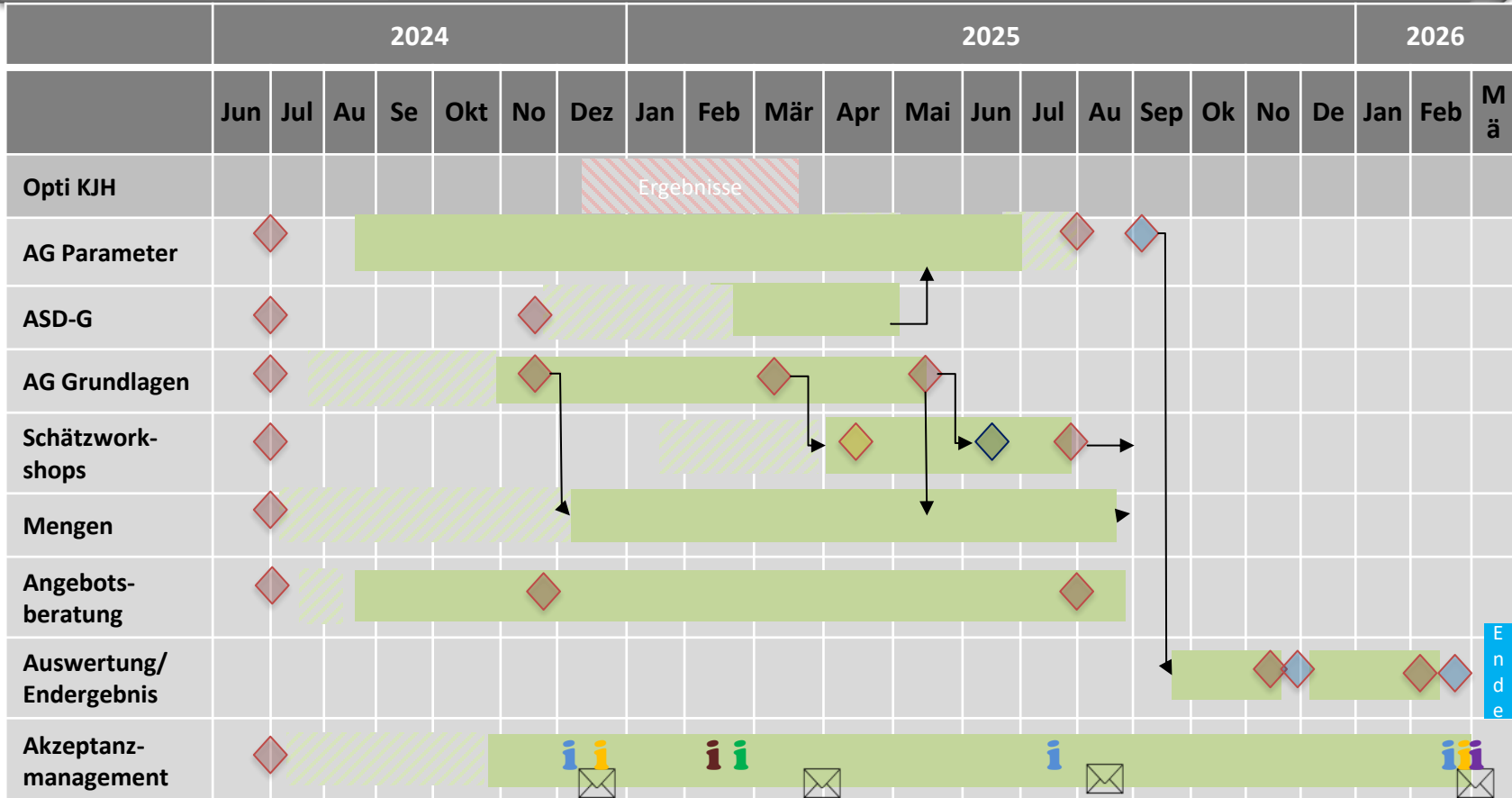
AG ASD-Geschäftsstellen

- Ziel: Prüfung der ASD-Geschäftsstellenspanne
- Berücksichtigung organisatorischer Veränderungen, bei Bedarf Erarbeitung eines Vorschlags zur Anpassung

AG Angebotsberatung

- Ziel: Prüfung, der Möglichkeit einer Personalbemessung in der Angebotsberatung
- Erarbeitung von diesbezüglichen Empfehlungen

Zeitstrahl Personalbemessung ASD-FK, WJH-SB, AB und ASDG



E n d e

- i Teilnahme an Sitzungen von D3-S / JAL-S
- i Informationsveranstaltungen für Leitungen
- i Digitale Informationsveranstaltungen für Mitarbeitende
- i Informationsveranstaltungen für JHA
- i Zentrale Informationsveranstaltungen für Mitarbeitende
- Infobrief an Mitarbeitende und weitere Stakeholder
- ◆ Entscheidung Expert:innengruppe
- ◆ Entscheidung Steuerungsgruppe
- ◆ Schätzworkshops WJH
- ◆ Schätzworkshops ASD

- Durchführung
- Vor-/ Nachbereitung
- Abhängigkeiten

Das Kommunikationskonzept zur Ergebnispräsentation wird noch konkretisiert.

Welche Fragen haben Sie?

