

Regionalausschuss Walddörfer am 16.05.2024

Vorstellung der angepassten Planung zur Errichtung einer öffentlich-rechtlichen Unterkunft (örU) für Geflüchtete und wohnungslose Menschen in Duvenstedt am Puckaffer Weg (sog. Festwiese Duvenstedt)

16.05.2024

SOZIALBEHÖRDE, AMT FÜR SOZIALES

Luftbild Grundstück



Quelle: Geoportal Hamburg

SI

SEITE 2

Planungsstand aus der Infoveranstaltung vom 30.08.2023

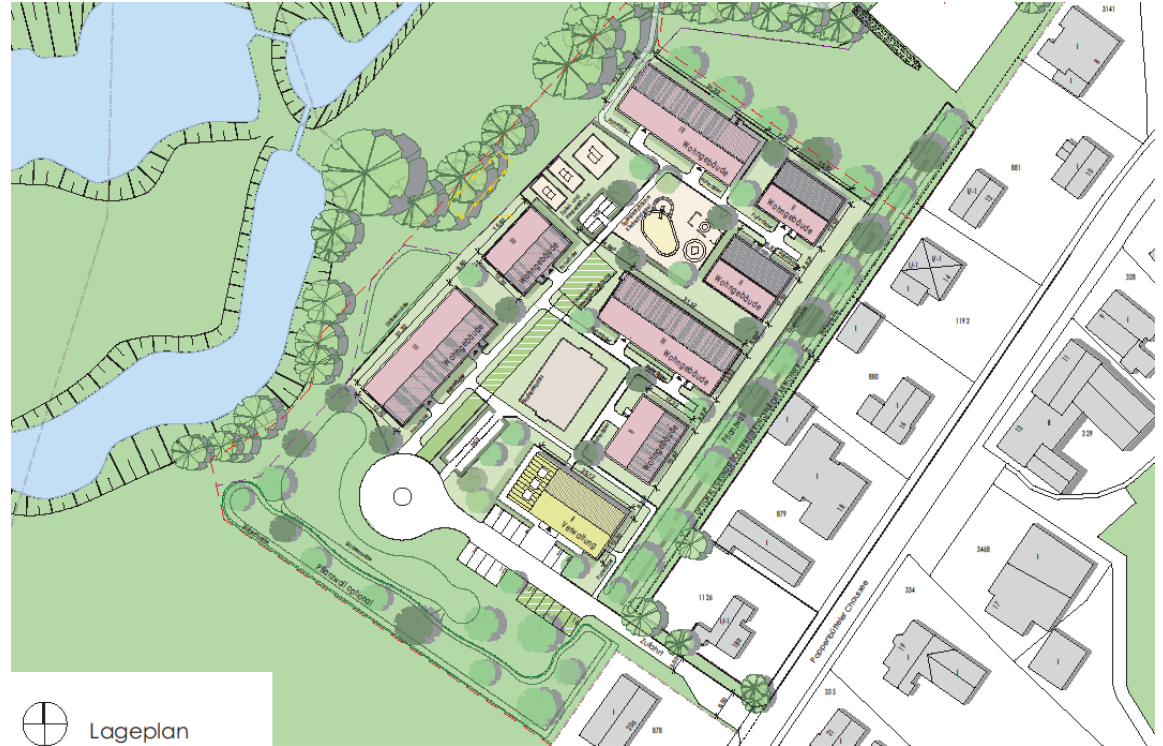
- 3 Doppelhäuser mit je 3 Geschossen
2 Einzelhäuser mit je 3 Geschossen
1 Einzelhaus mit 2 Geschossen
1 Verwaltungshaus mit 2 Geschossen
- Wohnähnliche Unterbringung mit 2-4 Zimmer-Wohnungen in Modulbauweise mit 320 Plätzen
- Verwaltung mit Sozialräumen, Büros, technischem Dienst und Pförtner-Loge
- Erschließung ausschließlich über den Parkplatz des Freibades zum Puckaffer Weg



Quelle: Karl Kaup Landschaftsarchitekten

Neue Entwurfsplanung stand 16.05.2024

- 3 Doppelhäuser mit je 3 Geschossen
3 Einzelhäuser mit je 2 Geschossen
1 Einzelhaus mit 3 Geschossen
1 Verwaltungshaus mit 2 Geschossen
- Wohnähnliche Unterbringung mit 2-4 Zimmer-Wohnungen in Modulbauweise mit 320 Plätzen
- Verwaltung mit Sozialräumen, Büros, technischem Dienst und Pförtner-Loge
- Erschließung ausschließlich über die Poppenbütteler Chaussee. Der Parkplatz des Freibades ist nicht mehr betroffen, keine Zufahrt über diese Fläche.
- Eine Fußwegeverbindung zum Puckaffer Weg ist vorgesehen



Quelle: QRS Architekten

Fußwegeverbindung zum Puckaffer Weg

- Die Fußwegeverbindung zum Puckaffer Weg führt vom Eingang des Freibades über den vorhandenen Fußweg neben dem Parkplatz



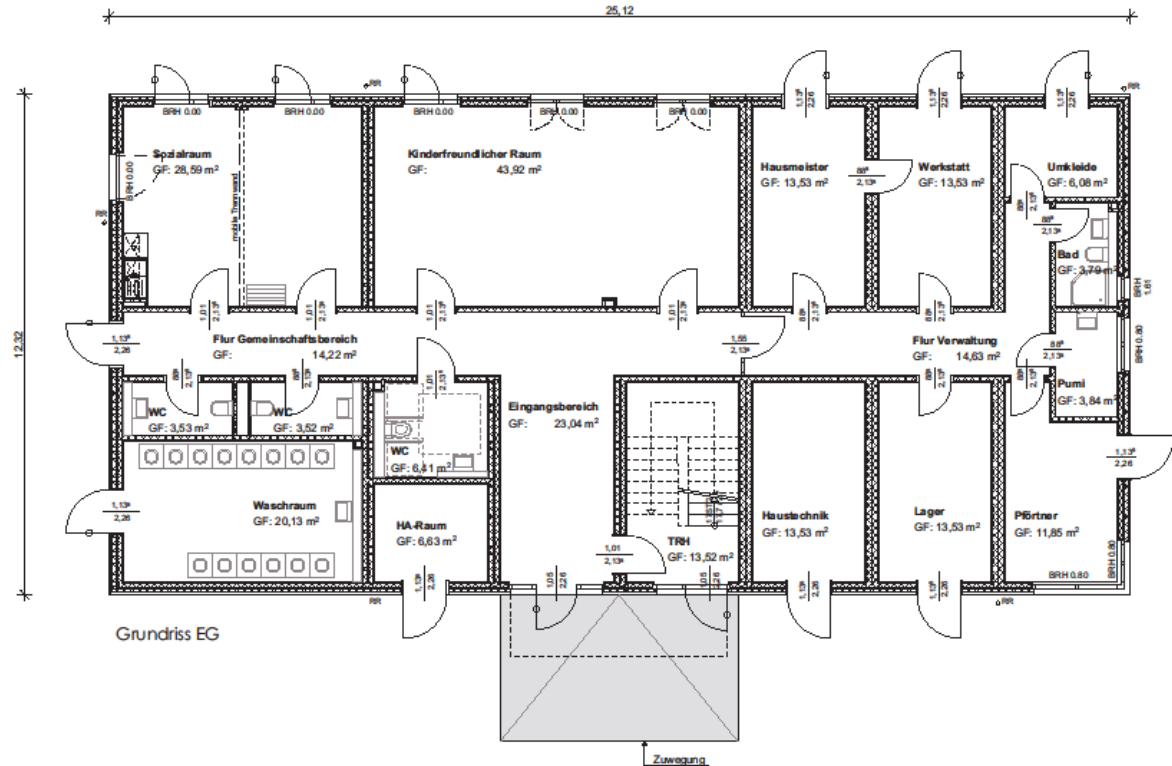
Quelle: QRS Architekten

Massenmodell



Quelle: QRS Architekten

Grundriss Verwaltungsgebäude Sozialräume Erdgeschoss



Quelle: QRS Architekten

Ansicht Wohngebäude Doppelhaus



Quelle: QRS Architekten

Ansicht Wohngebäude Einzelhaus



Quelle: QRS Architekten

Zeitplan und Eckdaten

- Errichtung von 7 Modulbauhäusern Wohnen als Einzel- und Doppelhaus und Verwaltungsgebäude 1
- Baubeginn: 4. Quartal 2024
- Inbetriebnahme: 3. Quartal 2025
- Kapazität nach Fertigstellung: 320 Plätze
- Laufzeit: Bauantrag wird für 10 Jahre gestellt

Vielen Dank für Ihre Aufmerksamkeit



16.05.2024

SOZIALBEHÖRDE, AMT FÜR SOZIALES