

Eing.: 14. JAN. 2021

Management des öffentlichen Raumes



POLIZEI
Hamburg

l
v
W
Straßenverkehrsbehörde

Dienststelle PK352-StVB
Wentzelplatz 1
22391 Hamburg

Telefon
Fax
Sachbearbeiter

Datum 12.01.2021
Aktenzeichen 035/8V/0020923/2021

PK352-StVB, Postfach 60 02 80; 22202 Hamburg

Bezirksamt
Wandsbek
MR-G-
Am Alten Posthaus 2
22041 Hamburg

13/21 - 26.01.21

STRASSENVERKEHR'SBEHÖRDLICHE ANORDNUNG

Kritenbarg

Einrichtung personengebundener Parkstand

1 Anordnung

Das PK352-StVB als zuständige Straßenverkehrsbehörde ordnet gemäß § 45 StVO aus Gründen der Sicherheit und Ordnung des Verkehrs für

Kritenbarg

folgendes an:

Einrichtung eines barrierefreien Parkstandes für eine behinderte Person mit außergewöhnlicher Gehbehinderung
-Rollstuhlfahrer-

2 Durchzuführende Maßnahmen

Zur Realisierung der o.a. Anordnung sind folgende Maßnahmen erforderlich:

- Aufstellen eines VZ314 mit dem Zusatz-VZ 1044-11 StVO mit der Genehmigungsnummer:
- Markieren eines Parkstandes sowie aufbringen eines Piktogramm –Rollstuhlfahrersymbol-

(Zur Beschilderung und Markierung siehe beigefügte ~~Anlage~~ Fotos 1 und 2)

3 Begründung

Auf privatem Grund besteht keine Möglichkeit für die Einrichtung eines geeigneten Parkstandes, so dass öffentlicher Verkehrsraum in Anspruch genommen werden muss. Der Parkstand ist in dieser geeigneten Form an diesem Standort einzurichten.

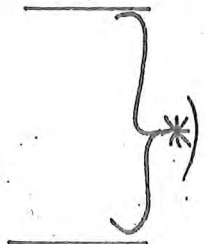
4 Anhörung

Die vorstehende Anordnung wird zur Anhörung übersandt. Einwände sind der anordnenden Dienststelle umgehend schriftlich mitzuteilen.

5 Ausführung

Bestehen aus Sicht des Straßenwegebausträgers keine Einwände, wird um Durchführung der Anordnung unter Beteiligung der anordnenden Dienststelle gebeten.

Die beigefügte Erledigungsmeldung ist der anordnenden Dienststelle nach Ausführung zu übersenden.



A

Anlage(n)

Verteiler

Ablage

*)

W/MR 21-06, 25.01.21:

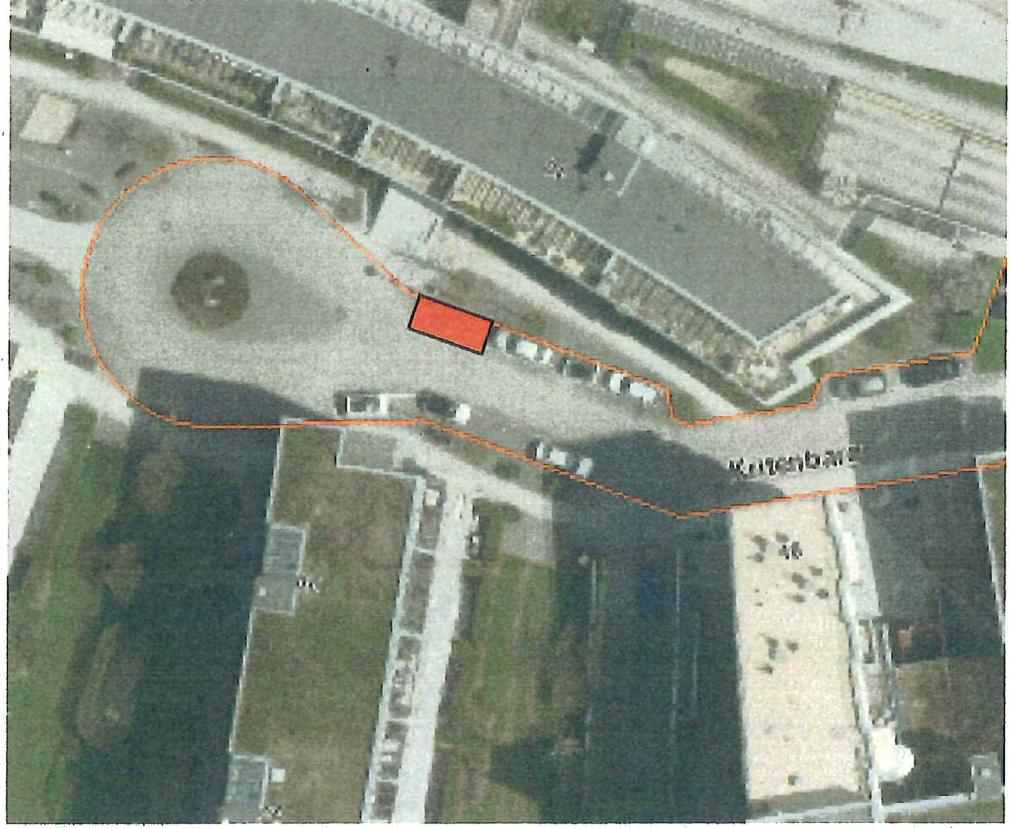
Nach Abstimmung mit PK 35
wird um Umsetzung der stv. Zuordnung
gemäß beigefügten Fotos 1 und 2 gebeten.

Bezirksamt Wandsbek
Management des öffentlichen Raumes
Planung Straße
Postfach: 70 21 41, 22021 Hamburg
Besucher- u. Lieferadresse:
Am Alten Posthaus 2, 22041 Hamburg



POLIZEI
Hamburg

Kritenbarg barrierefreier Parkstand



PK 35 Straßenverkehrsbehörde