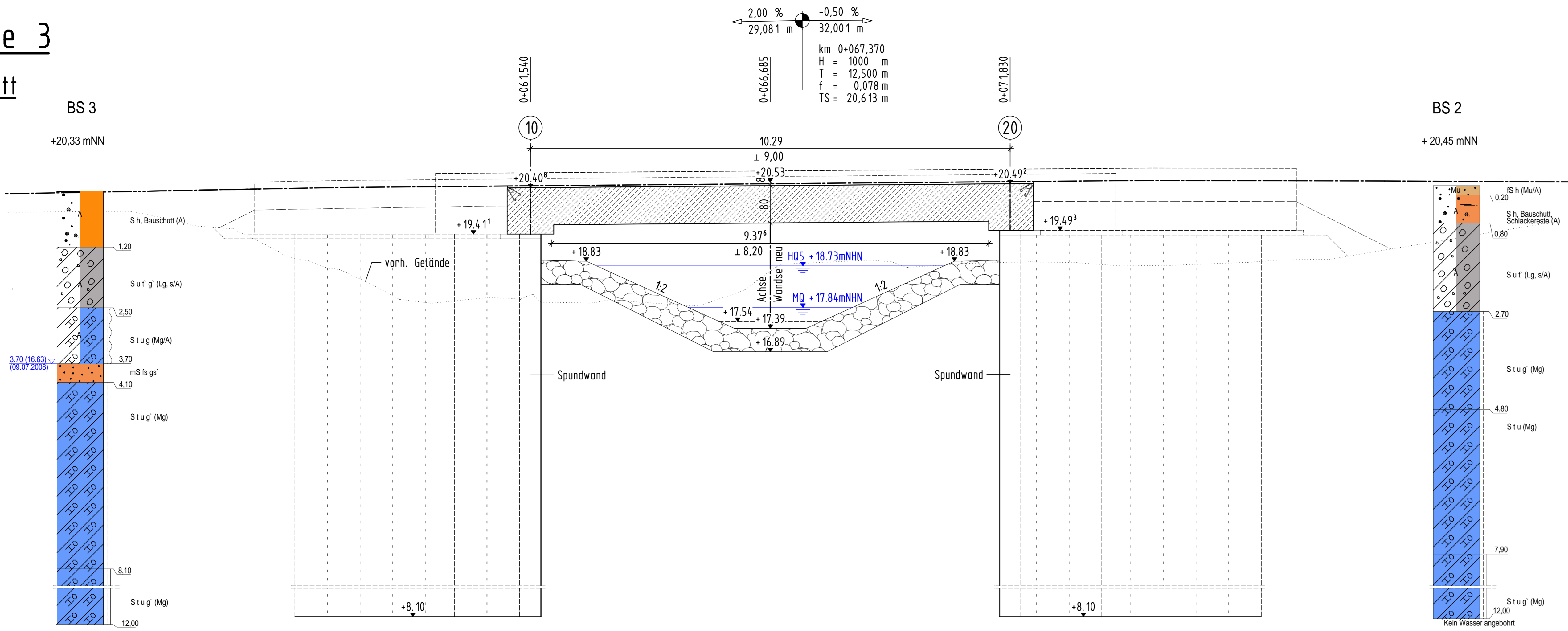


Variante 3

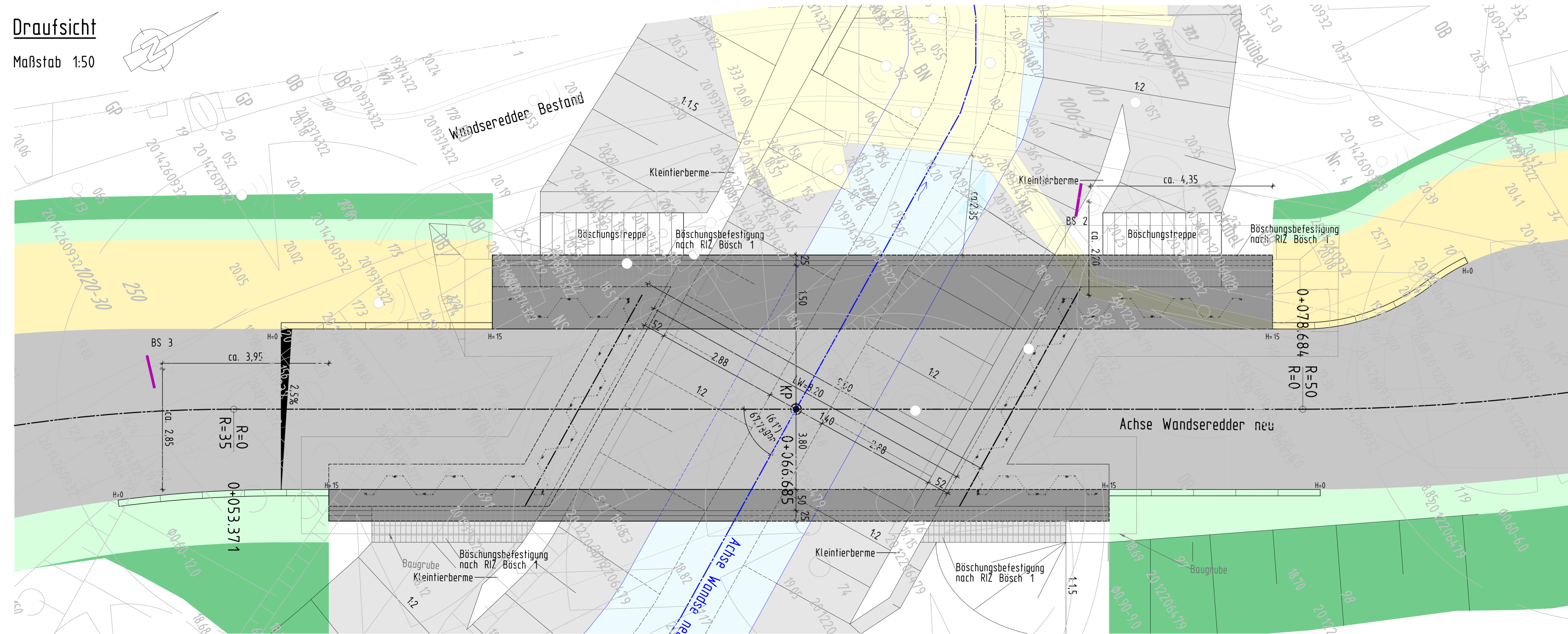
Längsschnitt

Maßstab 1:50



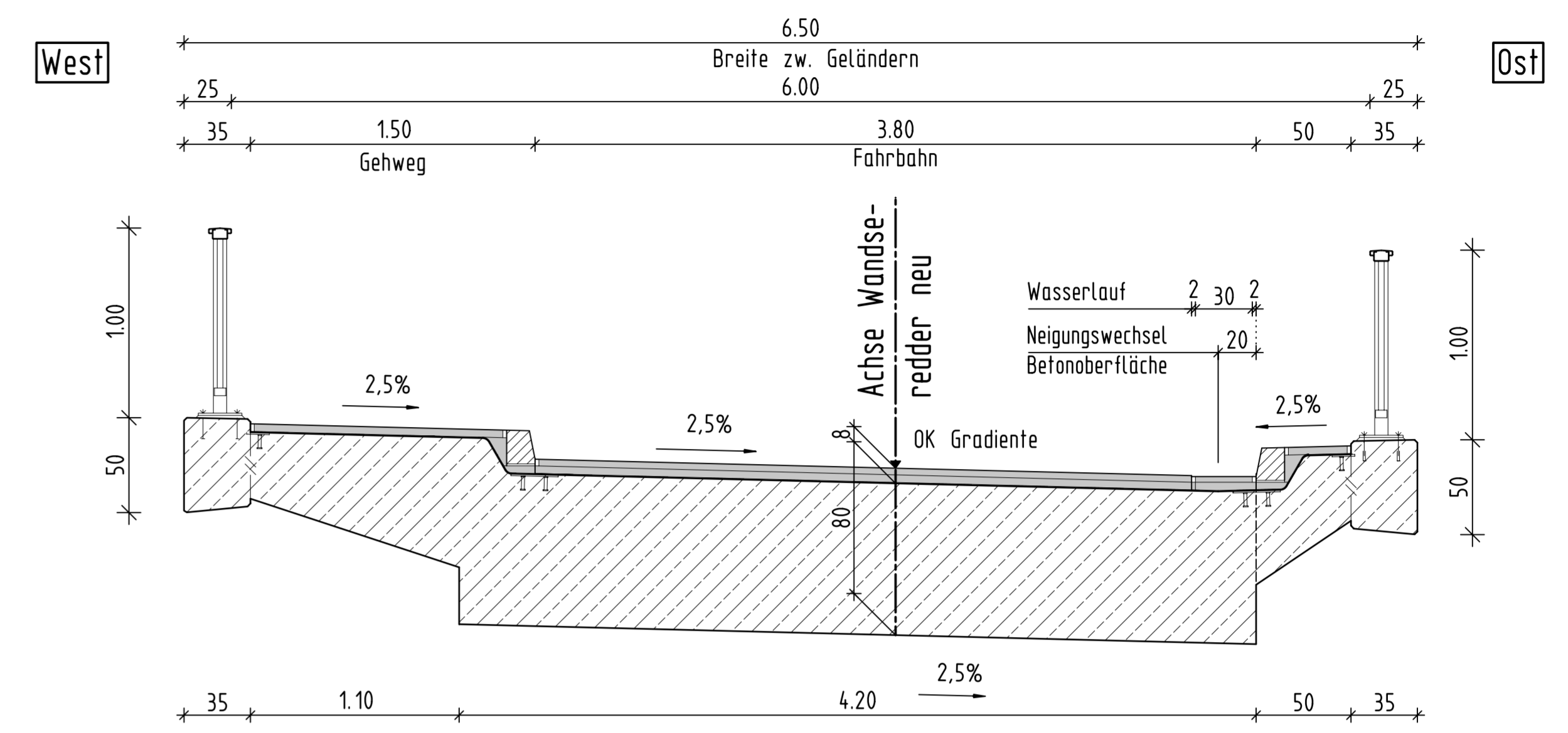
Draufsicht

Maßstab 1:50



Querschnitt

Maßstab 1:50



Abdichtung im Fahrbahnbereich gem. Blatt 217/17:

- 0,5 cm Grundierung
- 0,5 cm Dichtungsschicht aus Bitumenschweißbahn
- 4,0 cm Gussasphalt-Schutzschicht
- 3,5 cm Gussasphalt-Deckschicht
- 8,0 cm

Verstärkung im Schrammbordbereich aus Edelstahlkaschierter Schweißbahn (unter Wasserlauf 50cm, sonst 25cm).

Abdichtung im Kappenbereich gem. Blatt 217/17:

- 0,5 cm Grundierung
- 0,5 cm Dichtungsschicht aus Bitumenschweißbahn
- 4,0 cm Gussasphalt-Schutz- und Deckschicht im Gehweg
- 4,5 cm

Fugenausbildung und Klebeflansch im Schrammbordbereich gem. Blatt 217/17

Legende

- Verkehrsfläche
- Gehweg
- Berme
- Böschung
- Bauwerk Kappen
- Gewässerböschung

Bezugssystem ETRS89 - Abb. UTM32 (LS310)
 Höhensystem DHHN92 (HS 140)

Verfasst: **BÖGER + JÄCKLE**
 Gesellschaft Berater Ingenieure mbH & Co. KG
 Heidekoppel 4 | Telefon 041939008-0
 24658 Hanstedt-Ülsburg | Telefax 041939008-44
 www.boeger-jaeckle.de | info@boeger-jaeckle.de

Verfasst: 30.11.2021
 Datum: []
 Name: []
 Unterschrift: []

Freie und Hansestadt Hamburg
 Landesbetrieb Straßen, Brücken und Gewässer
 Geschäftsbereich Konstruktive Ingenieurbauwerke
 Fachbereich Entwurf K 2

Baumaßnahme: **Bw.-Nr. 495 - Wandserredder Grundinstandsetzung (Ersatzneubau)**

Teilbaumaßnahme: **Brückenbau**

Planinhalt: **Vorplanung - Variantenuntersuchung Variante 3: Stb.-Platte, tief gegründet auf Spundwänden**

Zeichnungs-Nr.: **13104_495-1_K2_V_Ü_03_---** | Maßstab: **siehe Plan**

Aufgestellt: **K 2**
 Datum: []
 Unterschrift: []
 Geprüft: **LK/TR**
 Datum: []
 Unterschrift: []
 Gegeben: **LK**
 Datum: []
 Unterschrift: []