

Abbildung 2a) Regenmengen am 01.08.2023 im Nord-Osten von Hamburg (Farmsen Berne, Rahlstedt).

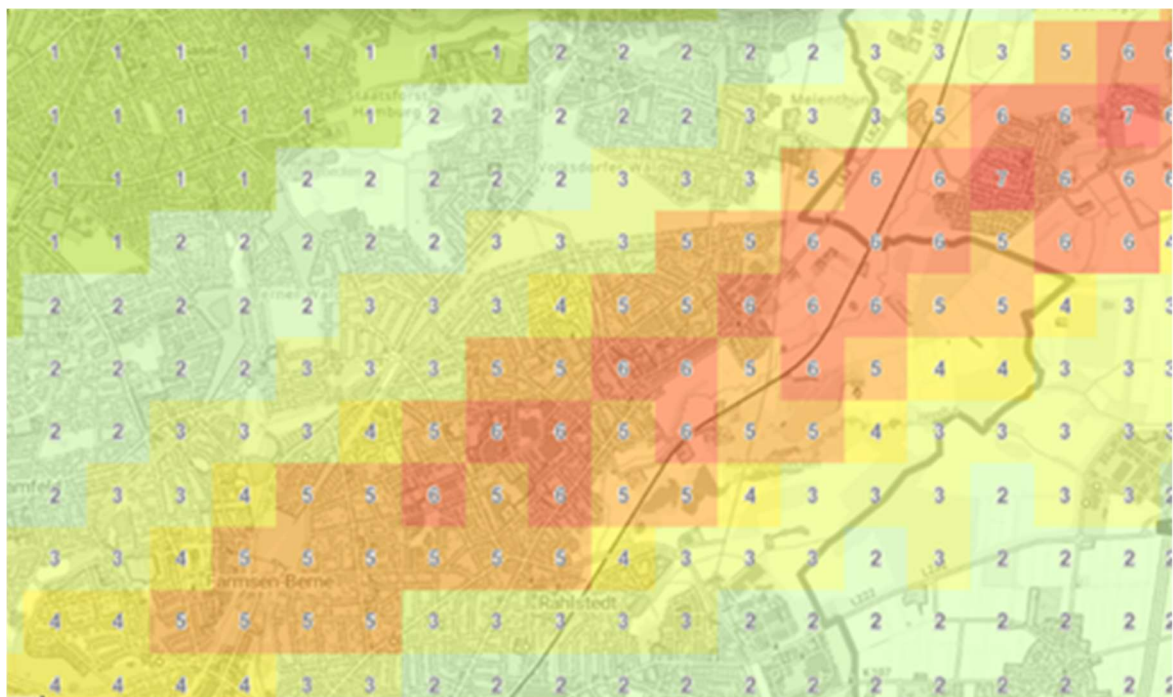
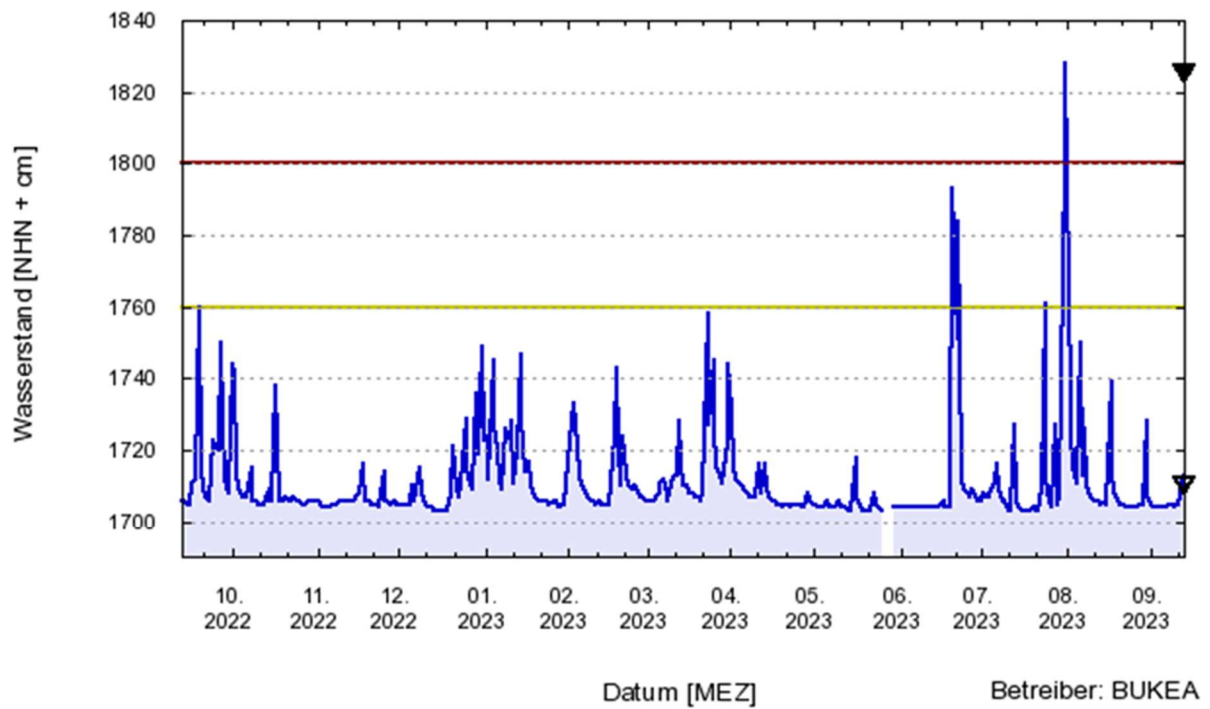


Abbildung 2b) Einordnung des Starkregenindex am 01.08.2023 (Quelle: <https://sri.hamburgwasser.de/>).

Pegel: Berner Heerweg (99329), Gewässer: Berner Au



Mittlere Warnstufe:	Hohe Warnstufe:	MW:	HHW:
1760	1800	1711	1826

Abbildung 3) Wasserstandsganglinie Berner Heerweg (Berner Au) Quelle: <https://www.wabiha.de>.