

Baumaßnahme: Busbeschleunigung M 20/25

Teilbaumaßnahme: Umbau Max-Brauer-Allee & Holstenstraße

Bezug: Schlussverschickung vom 21.11.2018

Hier: Nachtrag/ Ergänzung zur Schlussverschickung

ERLÄUTERUNGSBERICHT

Inhaltsverzeichnis

1. Allgemeines
2. Gegenüberstellung schlussverschickte Planung vom 21.11.2018 und neue Planung
3. Baum- und Parkraumbilanz
4. Sonstiges

1. Allgemeines

Die Planung zum Bauvorhaben „Busbeschleunigung M 20/25“ wurde am 21.11.2018 schlussverschickt. In diesem Nachtrag wird nur der Knotenpunkt Max-Brauer-Allee/Holstenstraße behandelt.

In Folge der Drucksache 22/106 Einigung mit der Volksinitiative Radentscheid galt es die Planung entsprechend den vereinbarten Regelungen zu überarbeiten. Die untenstehenden Punkte wurden geprüft und je nach Umsetzbarkeit angepasst:

1. Verlegung von Radfahrstreifen von der Mittellage in die Randlage
2. Verbreiterung der Radfahrstreifen
3. Einfärbung der Radfurten im Knotenbereich

Die aus dem Radentscheid resultierenden Anpassungen werden im Rahmen dieses Nachtrages / dieser Ergänzung zur Schlussverschickung allen beteiligten Dienststellen zur Kenntnis übergeben.

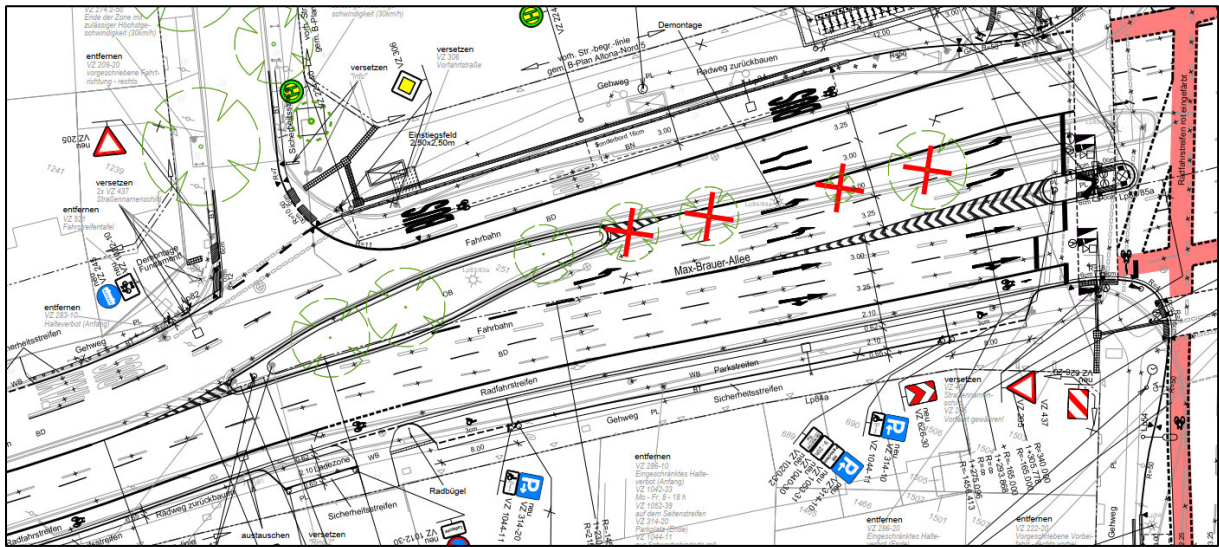
2. Gegenüberstellung schlussverschickte Planung vom 21.11.2018 und neue Planung

Westlicher Knotenpunktarm Max-Brauer-Allee



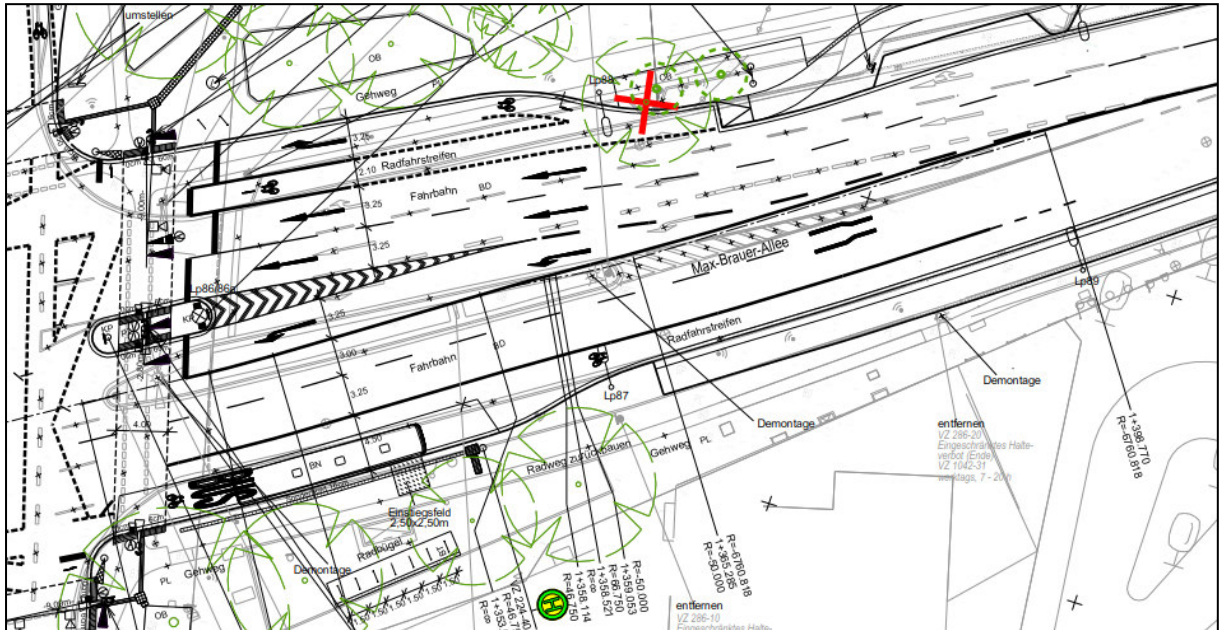
Lageplanausschnitt schlussverschickte Planung

Der Breite des südlichen Radfahrstreifens wurde in der aktuellen Planung von 1,85 m auf 2,10 m vergrößert. Die angrenzenden Stellplätze wurden dabei in ihrer Lage angepasst. Die Breite des Gehweges reduziert sich dadurch an der schmalsten Stelle auf 2,50 m. In den meisten Bereichen weist der Gehweg eine Breite von mindestens 3,00 m auf. Zudem wurde eine Ladezone im Bereich des ansässigen Bestattungsunternehmens (Flurstück 1312) ergänzt.



Lageplanausschnitt überarbeitete Planung

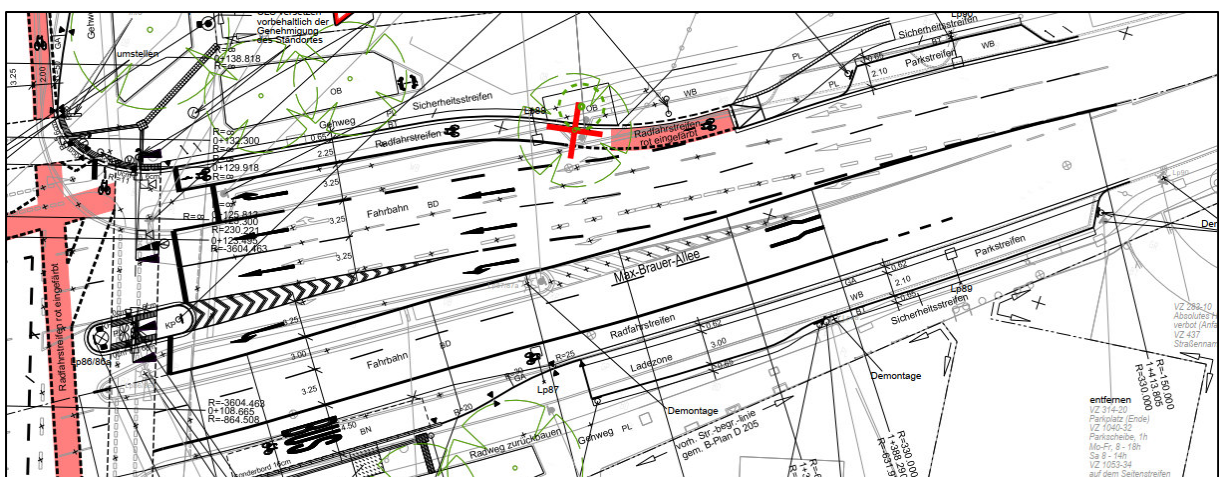
östlicher Knotenpunktarm Max-Brauer-Allee



Lageplanausschnitt schlussverschickte Planung

Der ursprünglich vorgesehene Radfahrstreifen in Mittellage wurde an den Fahrbahnrand verlegt und auf 2,25 m verbreitert. Die Ableitung des Radweges auf die Fahrbahn wurde vor die Ausfahrt der Ladezone verlegt, wodurch ein Stellplatz auf der nördlichen Seite entfällt. Der Radfahrstreifen im Bereich der Ausfahrt wurde rot markiert und mit einem Piktogramm und Richtungspfeil versehen. Neben der vorhandenen Grünfläche in der Nebenfläche wird eine zusätzliche Abstellmöglichkeit für Lastenfahräder vorgesehen.

Auf der südlichen Seite wurde der Radfahrstreifen auf 2,25 m und die Ladezone auf 3,00 m verbreitert, wodurch sich die Breite des Gehweges an der schmalsten Stelle auf 2,30 m reduziert.



Lageplanausschnitt überarbeitete Planung

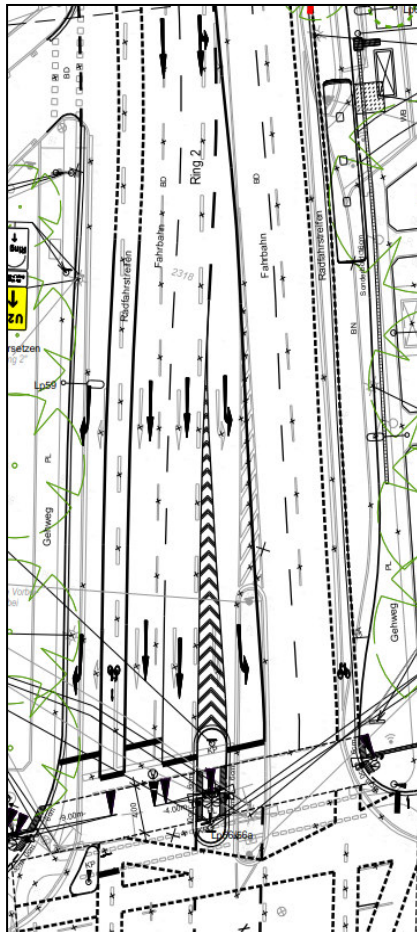
nördlicher Knotenpunktarm Holstenstraße bis Einmündung der Nebenfahrbahn

Der Radfahrstreifen in Mittellage kann aufgrund der vorgesehenen Knotenabwicklung nicht in die Randlage verlegt werden. Im Gegensatz zur ursprünglichen Planung wird der Radfahrstreifen in Mittellage auf 2,50 m verbreitert und zur Erhöhung der Verkehrssicherheit rot eingefärbt.

Im Bereich der Bushaltestelle wird der Radfahrstreifen in Fahrtrichtung Holstenplatz von 1,85 m auf 2,00 m verbreitert und ebenfalls rot eingefärbt.

Die Fläche zur Verbreiterung der Radfahrstreifen generiert sich aus der im Bereich der Nebenfahrbahn befindlichen Gehweganlage. Der dort vorhandene Gehweg wird aufgehoben und hinter das vorhandene Pflanzbeet verlegt. Ein in der zukünftigen Laufrichtung befindlicher Baum muss entfallen.

Durch die Anpassung der Nebenanlage werden die Schrägaufsteller der Nebenfahrbahn zum Längsparkstreifen umgestaltet. Hierdurch entfallen 8 Stellplätze. Die Grünfläche wird in Richtung der Fahrbahn verbreitert.

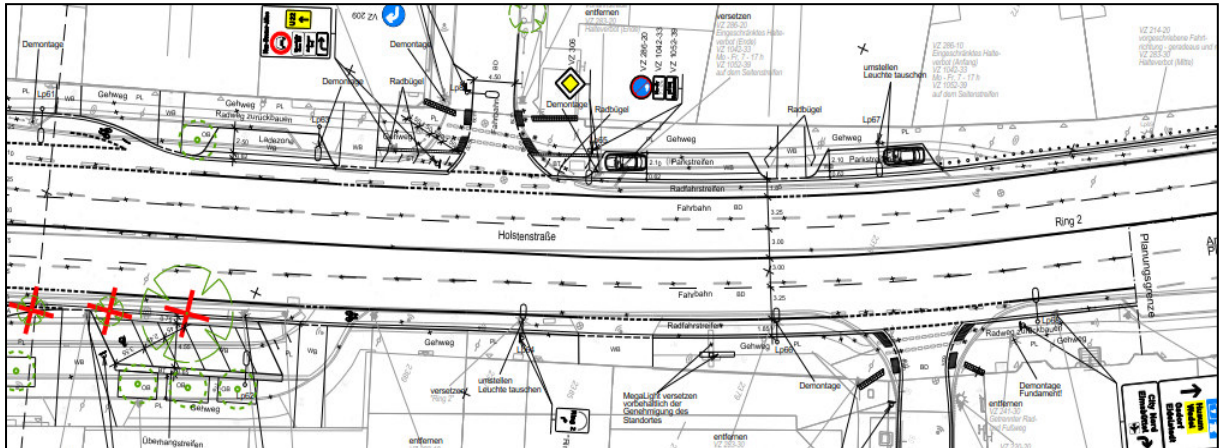


Lageplanausschnitt
schlussverschickte Planung*



Lageplanausschnitt überarbeitete Planung

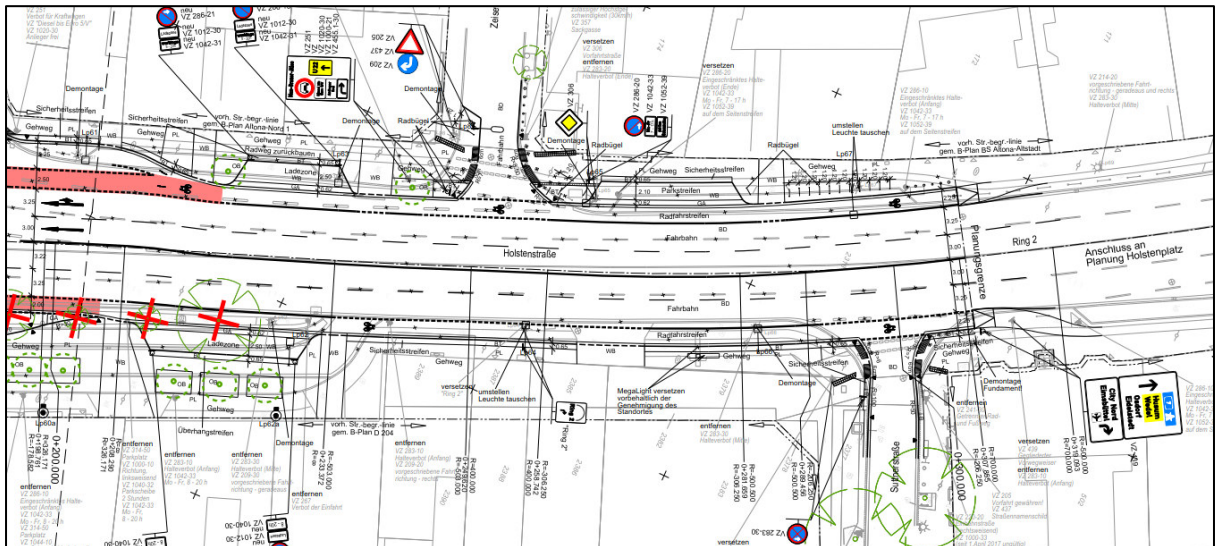
nördlicher Knotenpunktarm Holstenstraße zwischen Nebenfahrbahn und Suttnerstraße



Lageplanausschnitt schlussverschickte Planung

Die Radfahrstreifen in Randlage werden von 1,85 m auf 2,25 m verbreitert. Die östlichen Schrägaufsteller, unmittelbar im Anschluss an die Busbucht, entfallen hierdurch. An dieser Stelle wird eine Ladezone für die ansässigen Betriebe vorgesehen. Der westliche Parkstreifen auf Höhe der Suttnerstraße entfällt in der vorliegenden Planung ebenfalls.

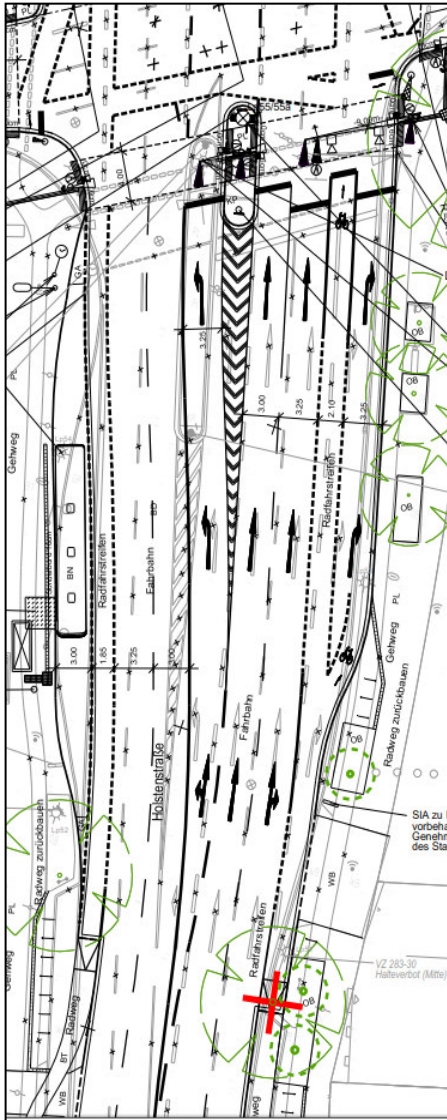
Da die Umgestaltung des Holstenplatzes nicht wie ursprünglich geplant zeitgleich stattfindet, wird die Planung im Bereich der Planungsgrenze auf den Bestand verschwenkt.



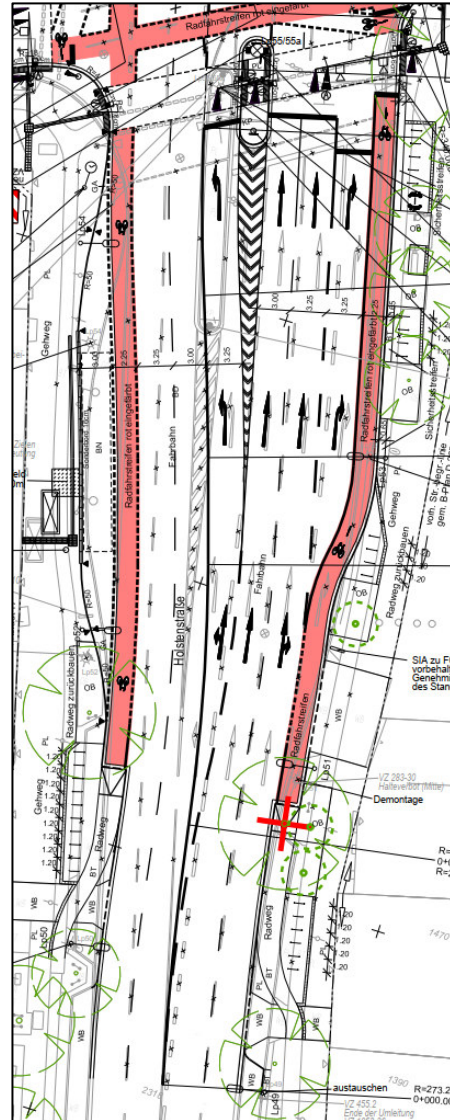
Lageplanausschnitt überarbeitete Planung

südlicher Knotenpunktarm Holstenstraße

Der Radfahrstreifen in Mittellage in Fahrtrichtung Holstenplatz wurde in den Randbereich gelegt und beide Radfahrstreifen auf 2,25 m verbreitert. Der Radfahrstreifen in Fahrtrichtung Süd im Bereich der Bushaltestelle wird zur Erhöhung der Verkehrssicherheit rot markiert. Die Grünflächen in der östlichen Nebenfläche wurden vergrößert. Am Rand dieser wurden weitere Fahrradstellplätze, unter anderem ein Stellplatz für zwei Lastenfahräder, vorgesehen.

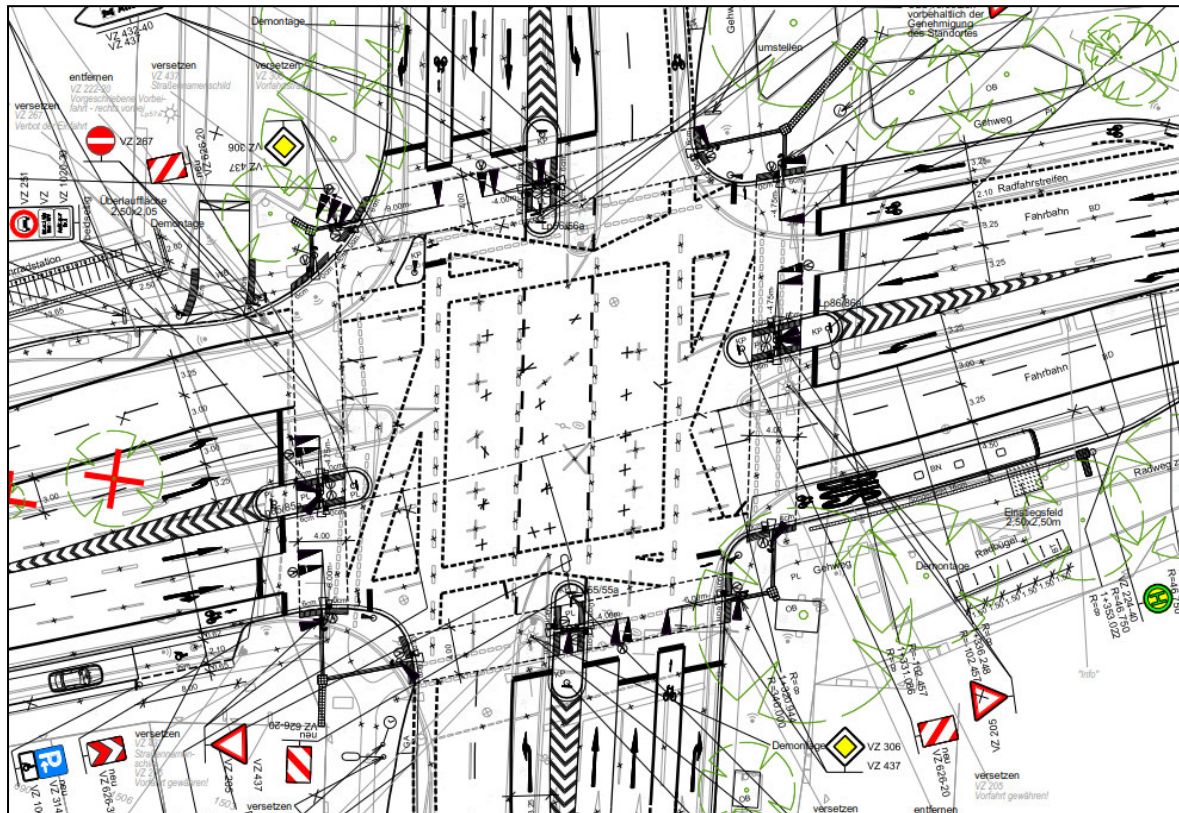


Lageplanausschnitt schlussverschickte Planung*



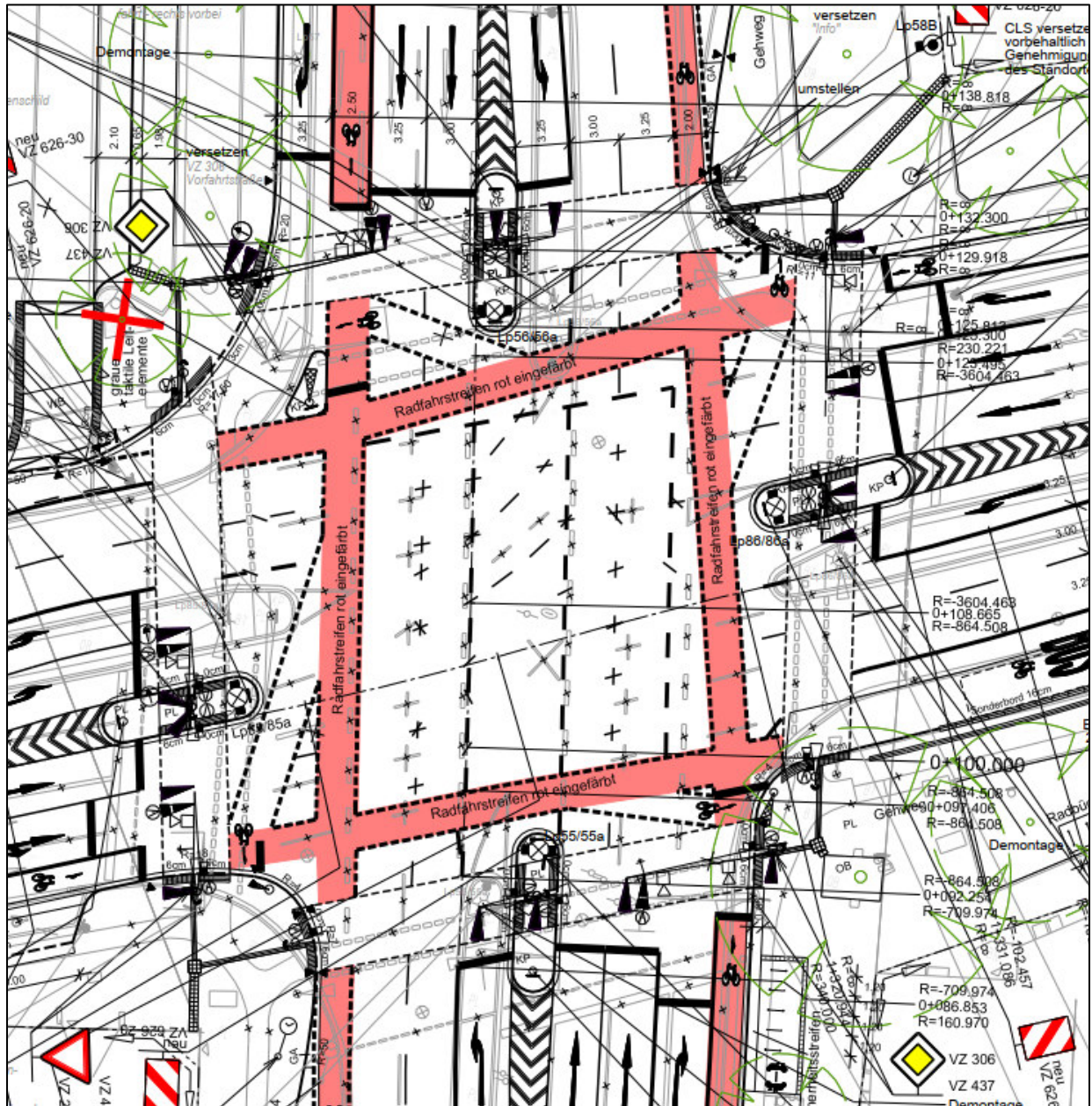
Lageplanausschnitt überarbeitete Planung

Knotenpunktbereich Max-Brauer-Allee/Holstenstraße



Lageplanausschnitt schlussverschickte Planung

Durch die Umverlegung der Radfahrstreifen in den Randbereich wurden auch die Radfahrstreifen innerhalb des Knotenpunktes angepasst. Zudem ist zur Erhöhung der Verkehrssicherheit in der vorliegenden Planung eine Rotfärbung der Radfurten im Knotenbereich vorgesehen. Die nördliche Fußgängerfurt wurde begradigt und die Haltelinien im gesamten Knoten wurden rechtwinklig zur Mittelinsel angeordnet.



Lageplanausschnitt überarbeitete Planung

3. Baum- und Parkraumbilanz

Baumbilanz

Die Baumbilanz der vorliegenden Planung bleibt im Vergleich zur Schlussverschickung unverändert. In der überarbeiteten Planung wird ein zusätzlicher Baum gefällt, welcher durch eine Neupflanzung ersetzt wird. Die folgende Tabelle zeigt die Baumfällungen sowie Neupflanzungen für die schlussverschickte und überarbeitete Planung.

Station	Straßenseite	Baumfällungen		Neupflanzungen	
		schlussverschickte Planung	überarbeitete Planung	schlussverschickte Planung	überarbeitete Planung
1+239 – 1+270	Mitte	4	4	-	-
1+287	Nord	-	1	-	-
1+293	Süd	1	1	-	-
1+300	Süd	-	-	3	3
1+310	Nord	-	-	-	1
1+321	Nord	-	-	1	1
1+326	Nord	-	-	1	1
1+339	Nord	4	4	-	-
1+345	Nord	-	-	6	6
1+370	Nord	1	1	1	1
Summe:		10	11	12	13

Tabelle 1: Baumbilanz Knoten Max-Brauer-Allee/Holstenstraße

Insgesamt fällt die Baumbilanz der überarbeiteten Planung im betrachteten Knotenbereich Max-Brauer-Allee/Holstenstraße mit +2 Baumstandorten positiv aus.

Parkraumbilanz

Die Parkraumbilanz in der Max-Brauer-Allee bleibt in der überarbeiteten Planung im Vergleich zur schlussverschickte Planung unverändert und ist in der folgenden Tabelle dargestellt.

		Bestand		Planung	
Station	Straßen- seite	Stellplatz	Stellplatz barrierefrei	Stellplatz	Stellplatz barrierefrei
1+174 – 1+277	Süd	16	2	9	2
1+339 – 1+411	Nord	10	-	3	-
1+386-1+411	Süd	4	-	4	-
Summe:		30	2	16	2

Tabelle 2: Parkraumbilanz Max-Brauer-Allee überarbeitete Planung

In der Max-Brauer-Allee entfallen somit in der überarbeiteten Planung analog zur schlussverschickten Planung 14 Stellplätze.

In der Holstenstraße entfallen in der überarbeiteten Planung im Vergleich zur schlussverschickten Planung zusätzlich 7 Stellplätze.

Aufgrund der Verbreiterung der Radfahrstreifen entfallen die ursprünglich vorgesehenen Schrägaufsteller sowie ein weiterer Längsparkplatz. Aufgrund der Umgestaltung des Gehweges im Bereich der nordwestlichen Nebenfahrbahn werden anstelle der ursprünglich vorgesehenen Schrägaufsteller Längsparkstände vorgesehen, wodurch 8 Parkstände entfallen.

		Bestand		Planung	
Station	Straßen- seite	Stellplatz	Stellplatz barrierefrei	Stellplatz	Stellplatz barrierefrei
1+278	Süd	4	-	-	-
1+290	Süd	4	-	-	-
1+320	Nord	12	-	6	-
1+341	Nord	10	1	-	-
Nebenfahrbahn Aldi	Nord	16	-	8	-
Summe:		46	1	14	-

Tabelle 3: Parkraumbilanz Holstenstraße

In der Holstenstraße entfallen somit in der überarbeiteten Planung insgesamt 33 Stellplätze.

Im gesamten Planungsraum des Knotenpunktbereichs entfallen in der überarbeiteten Planung im Vergleich zur schlussverschickten Planung 15 Stellplätze mehr. Somit ergibt sich ein Entfall von insgesamt 47 Stellplätze.

4. Sonstiges

Im Rahmen des Planungsprozesses werden durch diese Ergänzung der Schlussverschickung alle erforderlichen Dienststellen, Personen und Institutionen am Abstimmungsverfahren beteiligt.

Verfasst:

MIV GmbH Schwerin

Ludwigsluster Chaussee 72

19061 Schwerin

Tel. (0385) 3 99 6 – 0

Fax (0385) 3 97 71 – 27

www.miv-schwerin.de

Aufgestellt:

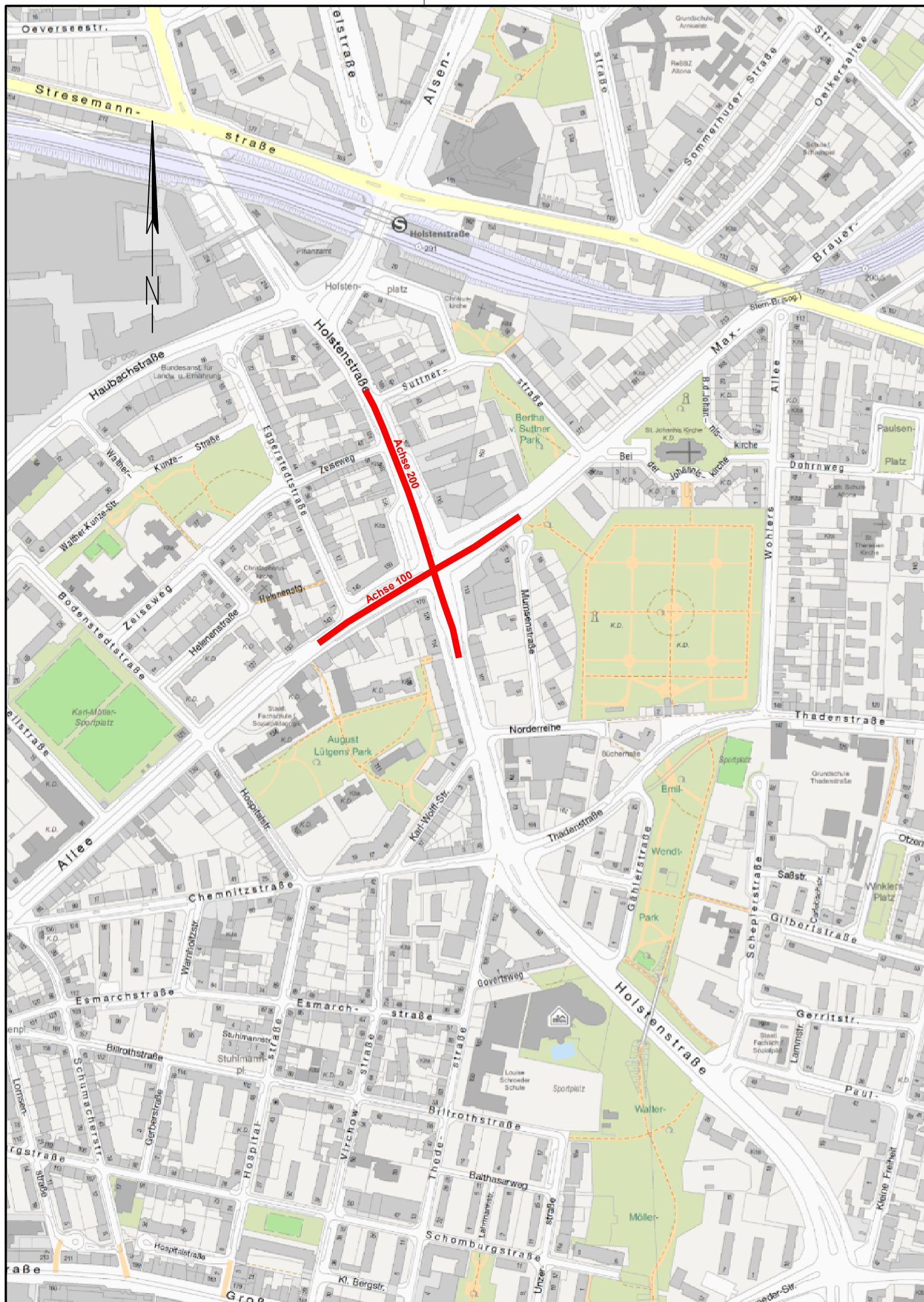
LSBG, S1

Schwerin, den 24.02.2021

gez. 

Hamburg, den 24.02.2021

gez. 



Planverfasser:



**M ECKLENBURGISCHES
I NGENIEURBÜRO FÜR
V ERKEHRSBAU GMBH SCHWERIN**

Ludwigsluster Chaussee 72 · 19061 Schwerin
Tel.: 0385/39960 Mail: name@miv-schwerin.de

gez. [Redacted] Geschäftsführer

Schwerin, den 02/2021

F:\ZEICHNER\STRATIS\167420_VE_14_HAA_Max-Brauer-Allee-HH\UE-Karte_KP-Holsten_(0,13m²) 24.02.2021


	Datum	Zeichen
Bearb.:	02/21	[Redacted]
Gez.:	02/21	[Redacted]
Gepr.:	02/21	[Redacted]

Index	Änderungen und Ergänzungen	Bearbeitet	Leitzichen LSBG	Datum



FREIE UND HANSESTADT HAMBURG

Landesbetrieb Straßen, Brücken und Gewässer
Geschäftsbereich Strassen
Planung Infrastruktur ÖPNV - S1 -



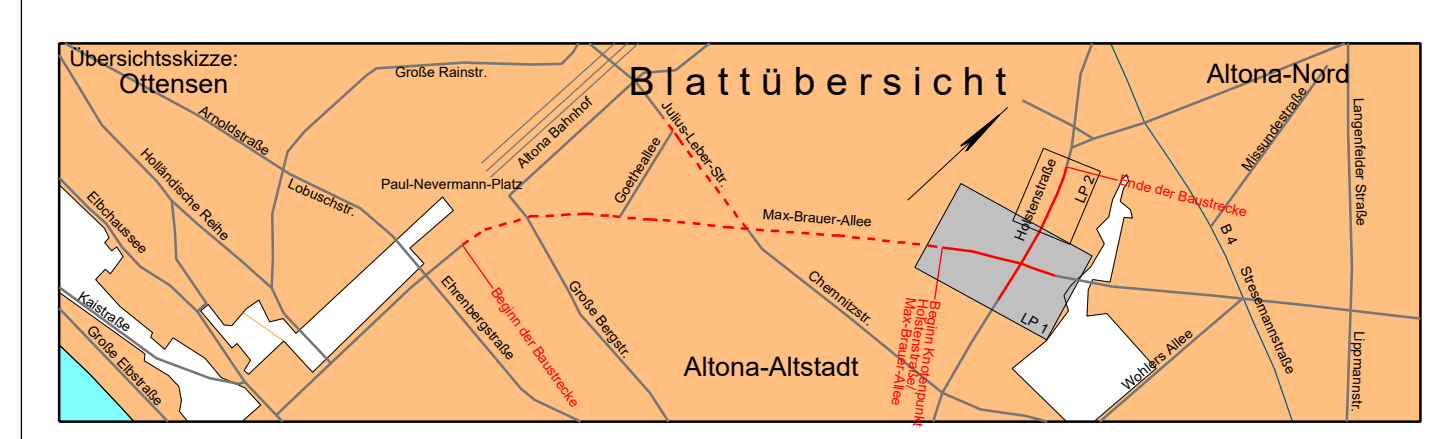
Baumaßnahme: Busbeschleunigung M 20/25	Bearbeitet: -S1- gez. [Redacted]
Teilbaumaßnahme: Umbau Max-Brauer-Allee & Holstenstraße	Datum 24.02.2021 Aufgestellt: -S1/PL- gez. [Redacted]
Planinhalt: Übersichtskarte Ergänzung Schlussverschickung	Datum 24.02.2021 Freigegeben: -S10- gez. [Redacted]
Zeichnungs-Nr.: 11860_MBA_PB_Z_01_001_-y_	Maßstab: 1 : 5000 Datum 24.02.2021



Legende

vorh. Straßenbegrenzungslinie gem. B-Plan
 in Aussicht genommene Straßenbegrenzungslinie

Bestand	geplant	zu entfernen
Hochbord		
abgesenkter Hochbord		
Straßenmarkierung		
Lichtsignalanlage		
Straßenbeleuchtung		
Baumstutzkugel / Fahrdübel		
Schutzgitter		
Poller		
Verkehrsschilder		
Taktile Leuchtelemente		
Baum		
Bümmelsteckdecke		
Beton		
Betonsteine		
Gras		
Klinker		
Klempflaster		
Mischpflaster		
Oberboden		
Rasen		
Rahnpflaster		
Verkalkt		
Wabenstein		



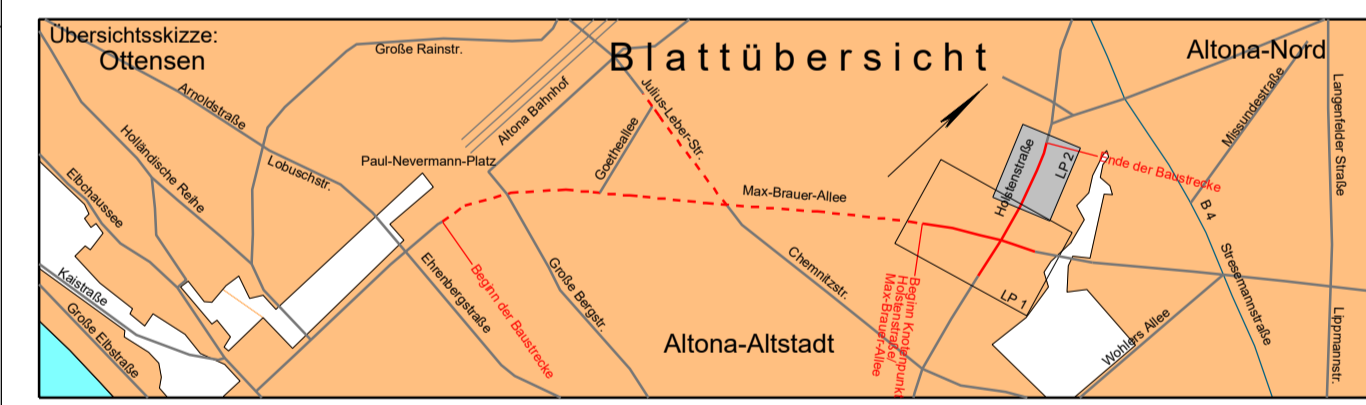
	MECKLENBURGISCHES INGENIEURBÜRO FÜR VERKEHRSSCHAUFBAU GMBH		Schwerin	
	Beauftragter:	02/21	Datum:	24.02.2021
	Gezeichnet:	02/21	Zeichen:	
	Geprüft:	02/21	Gepr.: 02/21	

FREIE UND HANSESTADT HAMBURG Landesbetrieb Straßen, Brücken und Gewässer Geschäftsbereich Straßen Planung Infrastruktur ÖPNV - S1 -	
Baumaßnahme: Busbeschleunigung M 20/25 Teilbaumaßnahme: Umbau Max-Brauer-Allee & Holstenstraße	Bearbeiter: -S1- Datum: 24.02.2021 Aufgebot: -S1PL- Datum: 24.02.2021 Freigegeben: -S1S- Datum: 24.02.2021
Planverweis: Verkehrstechnischer Lageplan Ergänzung Schlussversicherung Blatt 1 von 2 Zeichnungsnummer: 11860_MBA_PB_Z_02_001_... Maßstab: 1: 250	Datum: 24.02.2021



Legende

	Bestand	geplant	zu entfernen
vord. Straßenbegrenzungslinie gem. B-Plan			
in Aussicht genommene Straßenbegrenzungslinie			
Hochbord			
abgesenkter Hochbord			
Straßenmarkierung			
Lichtsignalanlage			
Straßenbeleuchtung			
Baumschutzbügel / Fahradbügel			
Schutzgitter			
Poller			
Verkehrszeichen			
Taktile Leitelemente			
Baum			
Bituminöse Decke	BD		
Beton	BN		
Betonsteine	BT		
Großpflaster	GP		
Grand	GR		
Klinker	KL		
Kleinpflaster	KP		
Metallgitter	ME		
Oberboden	OB		
Rasen	RA		
Reihenpflaster	RE		
Verkalth	VK		
Wabenstein	WB		



Planverfasser:	M ECKLENBURGISCHES I NGENIEURBÜRO FÜR V ERKEHRSBAU GMBH SCHWERIN Ludwigsluster Chaussee 72 · 19061 Schwerin Tel.: 0385/39900 Mail: miv@miv-schwerin.de	F1: ZEICHNERSTRASSE167420_VE_14_HAA Max-Brauer-Allee-Nord KSP-Holstenstrasse (0,37m²)	Datum	24.02.2021	Zeichen	
Bearb.:	02/21					
Gez.:	02/21					
Gepr.:	02/21					

Index	Änderungen und Ergänzungen	Bearbeitet	Leitzichen LSBG	Datum

FREIE UND HANSESTADT HAMBURG
Landesbetrieb Straßen, Brücken und Gewässer
Geschäftsbereich Strassen
Planung Infrastruktur ÖPNV - S1 -

Baumaßnahme:	Busbeschleunigung M 20/25	Bearbeitet:	-S1-
Teilbaumaßnahme:	Umbau Max-Brauer-Allee & Holstenstraße	gez.:	
Planinhalt:	Verkehrstechnischer Lageplan Ergänzung Schlussverschickung Blatt 2 von 2	Datum:	24.02.2021
Zeichnungs-Nr.:	11860_MBA_PB_Z_02_002_-_Y_	Aufgestellt:	
Maßstab:	1 : 250	Datum:	24.02.2021
		Freigegeben:	-S10-
		gez.:	
		Datum:	24.02.2021