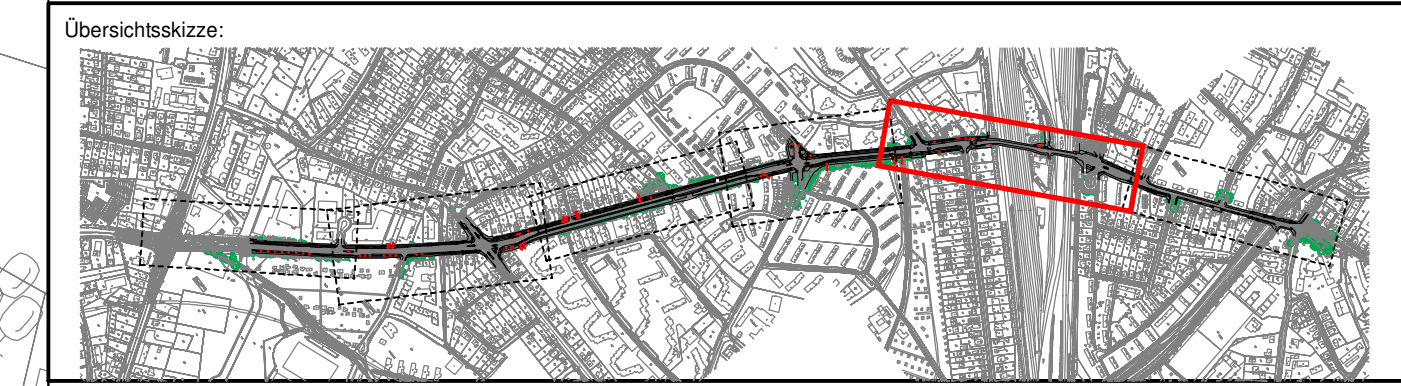




**LEGENDE**

	Fahrbahn		baulicher Hochbordradweg		vorh. Baum		Lichtsignalanlage (nachrichtlich)
	Mittelinsel		Grünfläche		Baum Neu		Gasdruckmessanlage (nachrichtlich, Planung durch Gasnetz Hamburg)
	Stellplätze		Busbucht		Rodung vorh. Baum		
	Gehweg		Fahrbahnmarkierung		Wurzelaufprüfung ggf. Rodung vorh. Baum		
	gem. Geh- und Radweg		Grundstückszufahrten				
	Radweg						

Höhensystem:	alle Höhen in DHHN 92	Koordinatensystem:	ETRS89, Lagestatus 320
Grundlage Planung:	Vermessung, ALKIS		
Straße (Abschnitt)	Verfasser	Datum	
Elbgaustraße	LGV	Juli / August 2018 Mai 2020	



Planverfasser:

**BPR Dipl.-Ing. Bernd F. Künne & Partner**  
Beratende Ingenieure mbB

Ostertorstraße 38/39 28195 Bremen +49 421 335 02 0 info@bpr-bremen.de



Dateiname:	Datum:	Gezeichnet:	Bearbeitet:	Verfasst:
S5_LS_05.PLT	Feb. 2021	Silva	Bock	gez. Witrock

Index	Änderungen und Ergänzungen	Bearbeitet	Datum

**FREIE UND HANSESTADT HAMBURG**  
Landesbetrieb Straßen, Brücken und Gewässer  
Geschäftsbereich Straßen  
S2 - Planung Infrastruktur Individualverkehr

Baumaßnahme:	Umsetzung Bündnis für den Radverkehr	Bearbeitet:	- S2 -
Teilbaumaßnahme:	Veloroute 14 - Elbgaustraße	gez. von	Schierholz
Planinhalt:	Lageplan Verkehrsplanung Spreestraße bis S-Bahn Elbgaustraße Blatt 5/6	Datum	18.02.2021
Zeichnungs-Nr.:	12605_ELBGAU_ST_X_02_3.05	Aufgestellt:	- S2 / PL -
Maßstab:	1 : 500	Datum	
		Freigegeben:	- S20 -
		Datum	