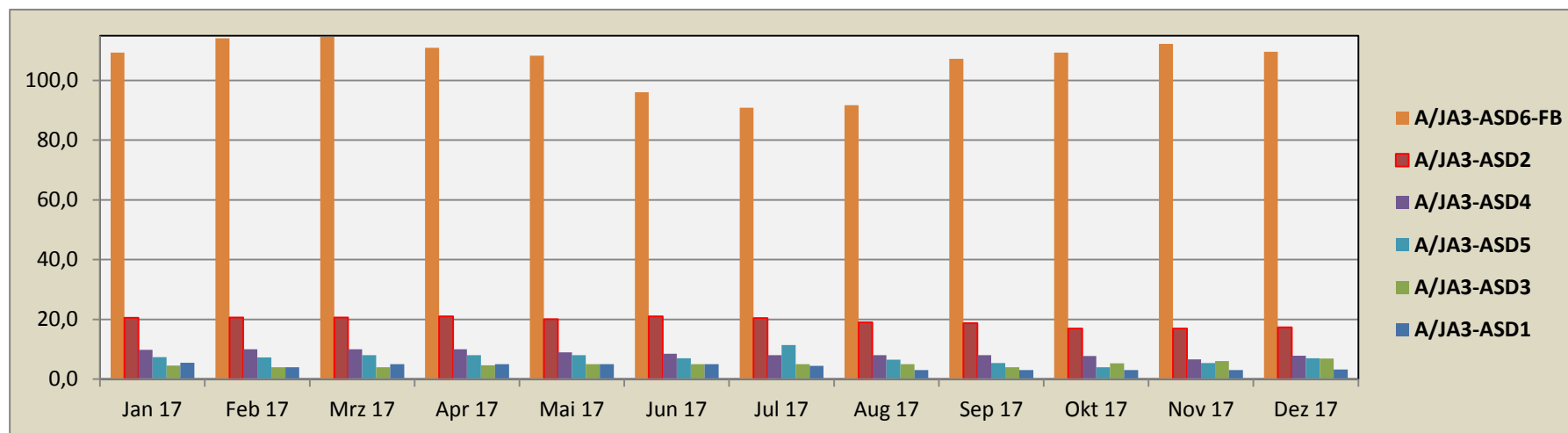


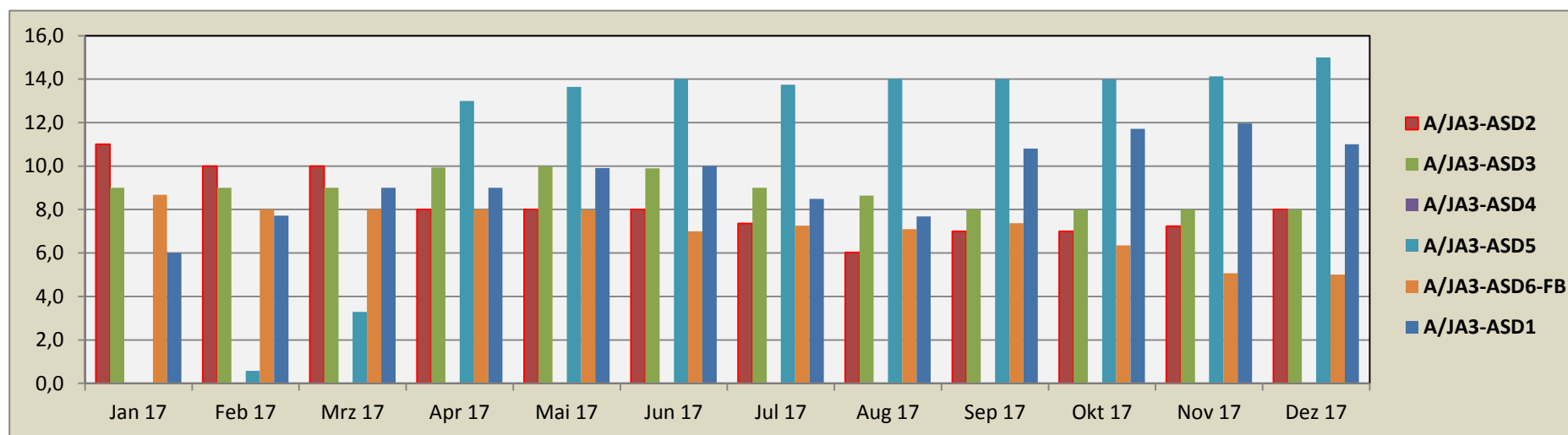
A/JA: Entwicklung der MDF, 01.01.17 - 31.12.17

§ 35	Jan 17	Feb 17	Mrz 17	Apr 17	Mai 17	Jun 17	Jul 17	Aug 17	Sep 17	Okt 17	Nov 17	Dez 17	JDF
A/JA3-ASD1	5,5	4,0	5,0	5,0	5,0	5,0	4,5	3,0	3,0	3,1	3,0	3,3	4,1
A/JA3-ASD2	20,5	20,6	20,6	21,0	20,1	21,0	20,5	19,0	18,8	17,0	17,0	17,4	19,5
A/JA3-ASD3	4,5	4,0	4,0	4,6	5,0	5,0	5,0	5,0	4,0	5,3	6,0	6,9	4,9
A/JA3-ASD4	9,8	10,0	10,0	10,0	9,0	8,5	8,0	8,0	8,0	7,7	6,6	7,8	8,6
A/JA3-ASD5	7,4	7,3	8,0	8,0	8,0	7,0	11,4	6,5	5,4	4,0	5,4	7,0	7,1
A/JA3-ASD6-FB	109,3	114,1	114,6	110,9	108,3	96,0	90,8	91,7	107,3	109,3	112,3	109,6	106,2
davon UmA:	94,9	96,0	94,7	93,0	90,4	80,7	80,7	78,0	91,4	92,5	94,3	94,3	90,1
Summe Reg. 1:	26,0	24,6	25,6	26,0	25,1	26,0	24,9	22,0	21,8	20,1	20,0	20,6	23,6
Summe Reg. 2 o. FB:	21,7	21,3	22,0	22,6	22,0	20,5	24,4	19,5	17,4	17,0	18,0	21,7	20,7
Altona, gesamt:	157,1	160,0	162,2	159,5	155,4	142,5	140,2	133,2	146,5	146,4	150,2	151,9	150,4
Altona, ohne UmA:	62,2	64,0	67,5	66,5	65,0	61,8	59,5	55,2	55,1	53,9	56,0	57,6	60,3



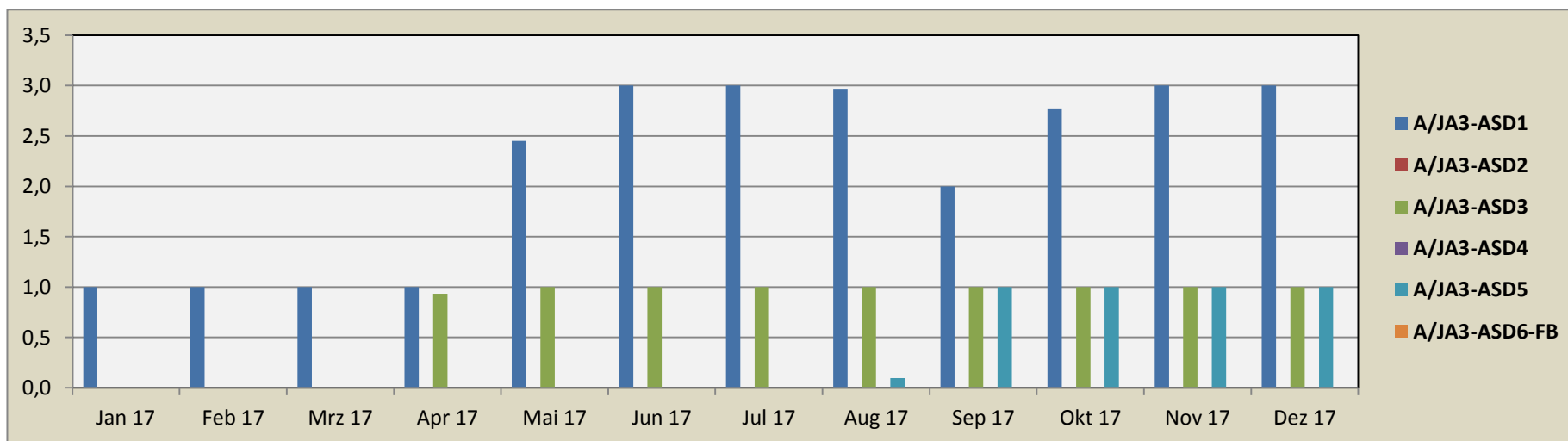
A/JA: Entwicklung der MDF, 01.01.17 - 31.12.17

§ 35 a (fam.-erg.)	Jan 17	Feb 17	Mrz 17	Apr 17	Mai 17	Jun 17	Jul 17	Aug 17	Sep 17	Okt 17	Nov 17	Dez 17	JDF
A/JA3-ASD1	6,0	7,7	9,0	9,0	9,9	10,0	8,5	7,7	10,8	11,7	12,0	11,0	9,4
A/JA3-ASD2	11,0	10,0	10,0	8,0	8,0	8,0	7,4	6,0	7,0	7,0	7,2	8,0	8,1
A/JA3-ASD3	9,0	9,0	9,0	9,9	10,0	9,9	9,0	8,6	8,0	8,0	8,0	8,0	8,9
A/JA3-ASD4	0,0	0,0	0,0	0,0	0,0	0,0	0,0	0,0	0,0	0,0	0,0	0,0	0,0
A/JA3-ASD5	0,0	0,6	3,3	13,0	13,6	14,0	13,7	14,0	14,0	14,0	14,1	15,0	10,8
A/JA3-ASD6-FB	8,7	8,0	8,0	8,0	8,0	7,0	7,3	7,1	7,4	6,4	5,1	5,0	7,1
davon UmA:	7,7	7,0	7,0	7,0	7,0	6,0	6,0	6,0	5,4	4,4	3,0	2,0	5,7
Summe Reg. 1:	17,0	17,7	19,0	17,0	17,9	18,0	15,8	13,7	17,8	18,7	19,2	19,0	17,6
Summe Reg. 2 o. FB:	9,0	9,6	12,3	22,9	23,6	23,9	22,7	22,6	22,0	22,0	22,1	23,0	19,7
Altona, gesamt:	34,7	35,3	39,3	47,9	49,5	48,9	45,8	43,5	47,2	47,1	46,4	47,0	44,4
Altona, ohne UmA:	27,0	28,3	32,3	40,9	42,5	42,9	39,8	37,5	41,8	42,7	43,4	45,0	38,7



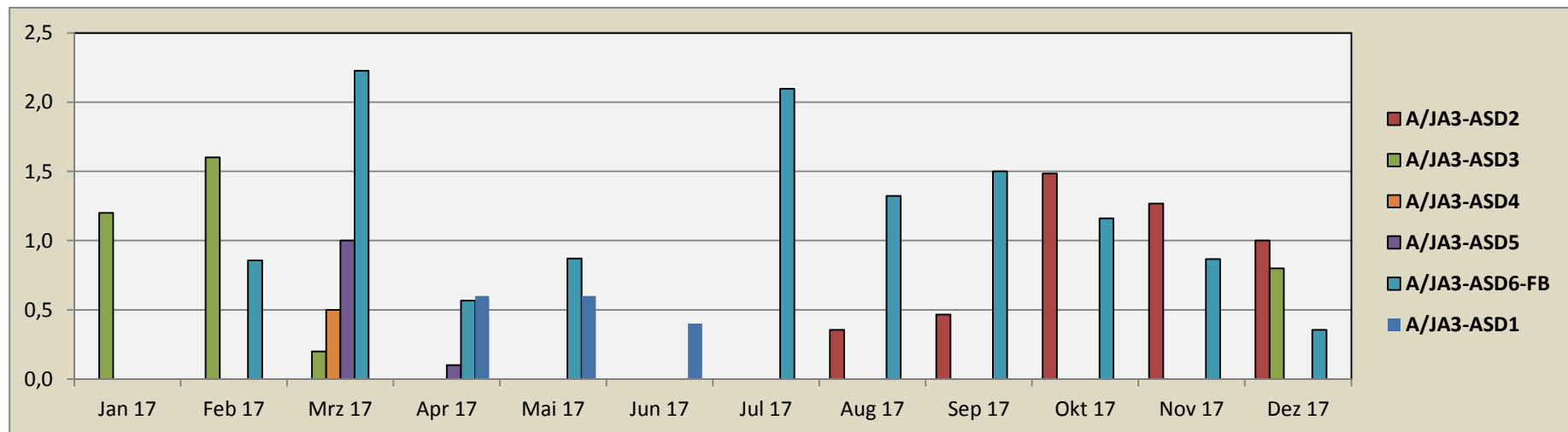
A/JA: Entwicklung der MDF, 01.01.17 - 31.12.17

§ 35 a (fam.-ers.)	Jan 17	Feb 17	Mrz 17	Apr 17	Mai 17	Jun 17	Jul 17	Aug 17	Sep 17	Okt 17	Nov 17	Dez 17	JDF
A/JA3-ASD1	1,0	1,0	1,0	1,0	2,5	3,0	3,0	3,0	2,0	2,8	3,0	3,0	2,2
A/JA3-ASD2	0,0	0,0	0,0	0,0	0,0	0,0	0,0	0,0	0,0	0,0	0,0	0,0	0,0
A/JA3-ASD3	0,0	0,0	0,0	0,9	1,0	1,0	1,0	1,0	1,0	1,0	1,0	1,0	0,7
A/JA3-ASD4	0,0	0,0	0,0	0,0	0,0	0,0	0,0	0,0	0,0	0,0	0,0	0,0	0,0
A/JA3-ASD5	0,0	0,0	0,0	0,0	0,0	0,0	0,0	0,1	1,0	1,0	1,0	1,0	0,3
A/JA3-ASD6-FB	0,0	0,0	0,0	0,0	0,0	0,0	0,0	0,0	0,0	0,0	0,0	0,0	0,0
davon UmA:	0,0	0,0	0,0	0,0	0,0	0,0	0,0	0,0	0,0	0,0	0,0	0,0	0,0
Summe Reg. 1:	1,0	1,0	1,0	1,0	2,5	3,0	3,0	3,0	2,0	2,8	3,0	3,0	2,2
Summe Reg. 2 o. FB:	0,0	0,0	0,0	0,9	1,0	1,0	1,0	1,1	2,0	2,0	2,0	2,0	1,1
Altona, gesamt:	1,0	1,0	1,0	1,9	3,5	4,0	4,0	4,1	4,0	4,8	5,0	5,0	3,3
Altona, ohne UmA:	1,0	1,0	1,0	1,9	3,5	4,0	4,0	4,1	4,0	4,8	5,0	5,0	3,3



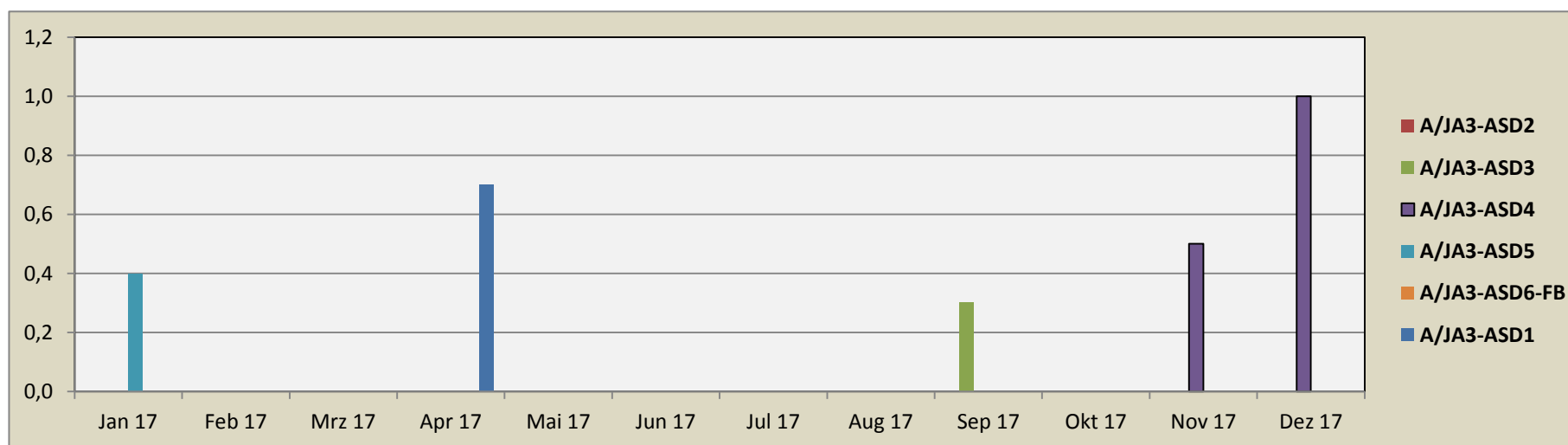
A/JA: Entwicklung der MDF, 01.01.17 - 31.12.17

§ 42 i. Einr.	Jan 17	Feb 17	Mrz 17	Apr 17	Mai 17	Jun 17	Jul 17	Aug 17	Sep 17	Okt 17	Nov 17	Dez 17	JDF
A/JA3-ASD1	0,0	0,0	0,0	0,6	0,6	0,4	0,0	0,0	0,0	0,0	0,0	0,0	0,1
A/JA3-ASD2	0,0	0,0	0,0	0,0	0,0	0,0	0,0	0,4	0,5	1,5	1,3	1,0	0,4
A/JA3-ASD3	1,2	1,6	0,2	0,0	0,0	0,0	0,0	0,0	0,0	0,0	0,0	0,8	0,3
A/JA3-ASD4	0,0	0,0	0,5	0,0	0,0	0,0	0,0	0,0	0,0	0,0	0,0	0,0	0,0
A/JA3-ASD5	0,0	0,0	1,0	0,1	0,0	0,0	0,0	0,0	0,0	0,0	0,0	0,0	0,1
A/JA3-ASD6-FB	0,0	0,9	2,2	0,6	0,9		2,1	1,3	1,5	1,2	0,9	0,4	1,1
davon UmA:	0,0	0,0	0,1	0,1	0,0	0,0	0,4	1,0	1,0	1,0	0,7	0,4	0,4
Summe Reg. 1:	0,0	0,0	0,0	0,6	0,6	0,4	0,0	0,4	0,5	1,5	1,3	1,0	0,5
Summe Reg. 2 o. FB:	1,2	1,6	1,7	0,1	0,0	0,0	0,0	0,0	0,0	0,0	0,0	0,8	0,5
Altona, gesamt:	1,2	2,5	3,9	1,3	1,5	0,4	2,1	1,7	2,0	2,6	2,1	2,2	1,9
Altona, ohne UmA:	1,2	2,4	3,8	1,2	1,5	0,4	1,7	0,7	1,0	1,6	1,5	1,8	1,6



A/JA: Entwicklung der MDF, 01.01.17 - 31.12.17

§ 42, Pflg. i. HH	Jan 17	Feb 17	Mrz 17	Apr 17	Mai 17	Jun 17	Jul 17	Aug 17	Sep 17	Okt 17	Nov 17	Dez 17	JDF
A/JA3-ASD1	0,0	0,0	0,0	0,7	0,0	0,0	0,0	0,0	0,0	0,0	0,0	0,0	0,1
A/JA3-ASD2	0,0	0,0	0,0	0,0	0,0	0,0	0,0	0,0	0,0	0,0	0,0	0,0	0,0
A/JA3-ASD3	0,0	0,0	0,0	0,0	0,0	0,0	0,0	0,0	0,3	0,0	0,0	0,0	0,0
A/JA3-ASD4	0,0	0,0	0,0	0,0	0,0	0,0	0,0	0,0	0,0	0,0	0,5	1,0	0,1
A/JA3-ASD5	0,4	0,0	0,0	0,0	0,0	0,0	0,0	0,0	0,0	0,0	0,0	0,0	0,0
A/JA3-ASD6-FB	0,0	0,0	0,0	0,0	0,0	0,0	0,0	0,0	0,0	0,0	0,0	0,0	0,0
davon UmA:	0,0	0,0	0,0	0,0	0,0	0,0	0,0	0,0	0,0	0,0	0,0	0,0	0,0
Summe Reg. 1:	0,0	0,0	0,0	0,7	0,0	0,0	0,0	0,0	0,0	0,0	0,0	0,0	0,1
Summe Reg. 2 o. FB:	0,4	0,0	0,0	0,0	0,0	0,0	0,0	0,0	0,3	0,0	0,5	1,0	0,2
Altona, gesamt:	0,4	0,0	0,0	0,7	0,0	0,0	0,0	0,0	0,3	0,0	0,5	1,0	0,24
Altona, ohne UmA:	0,4	0,0	0,0	0,7	0,0	0,0	0,0	0,0	0,3	0,0	0,5	1,0	0,2

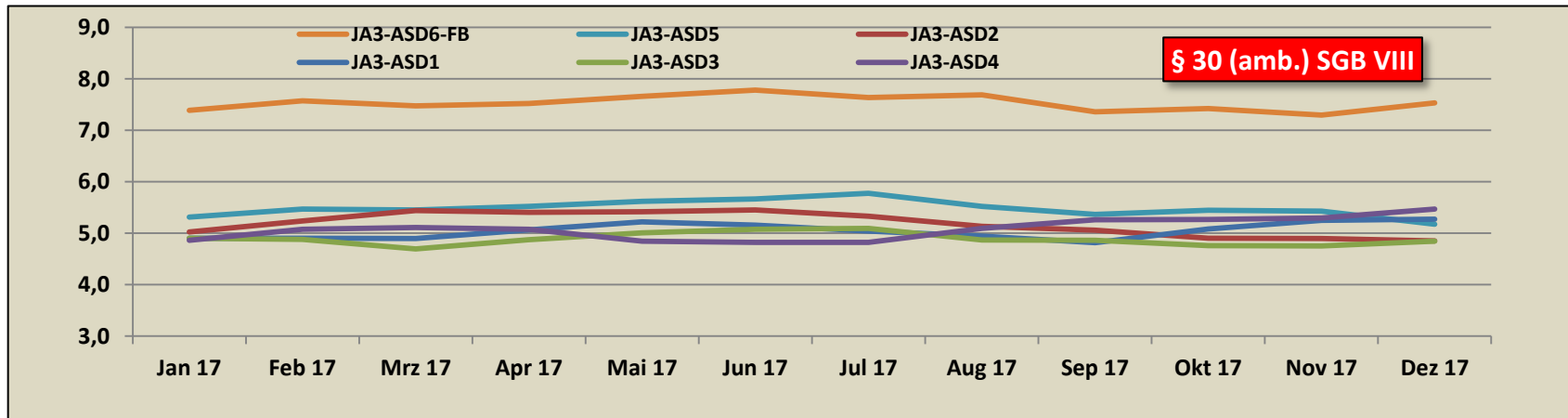
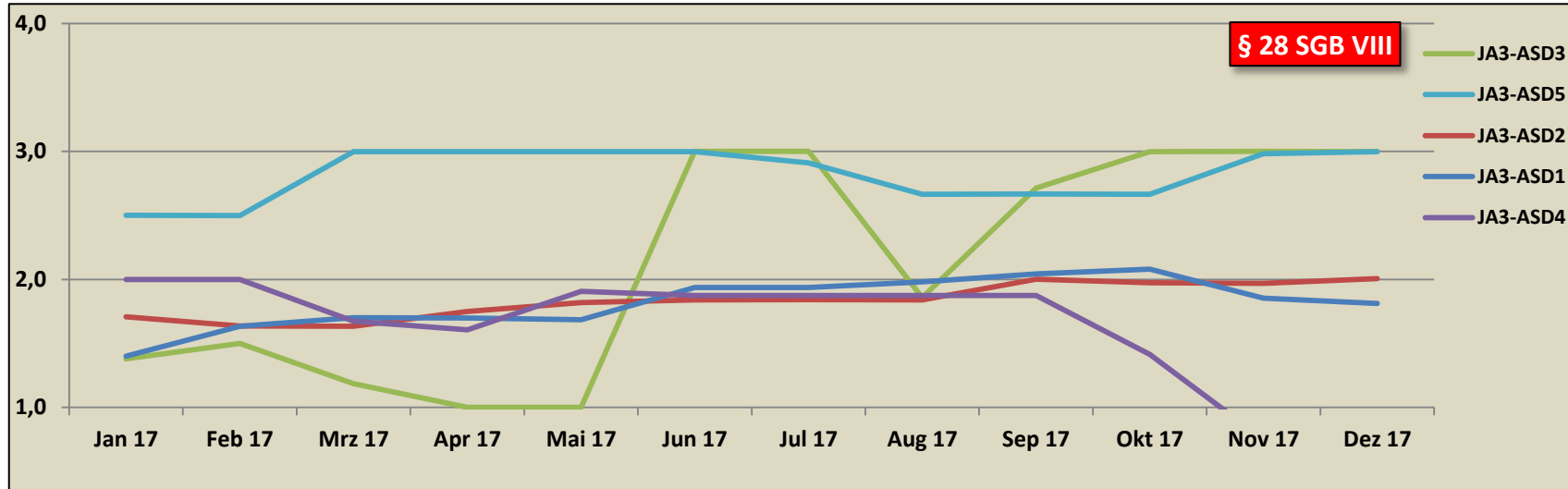


A/JA: Auswertung der durchschnittlich verfügbaren Wochenstundenzahl (FLS) im 1.-4. Quartal 2017

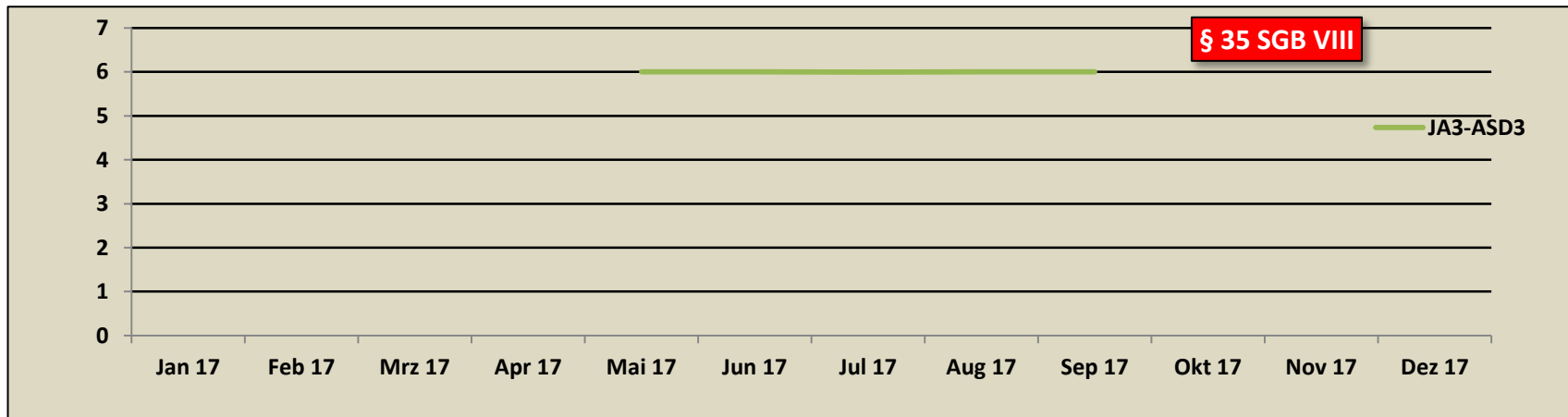
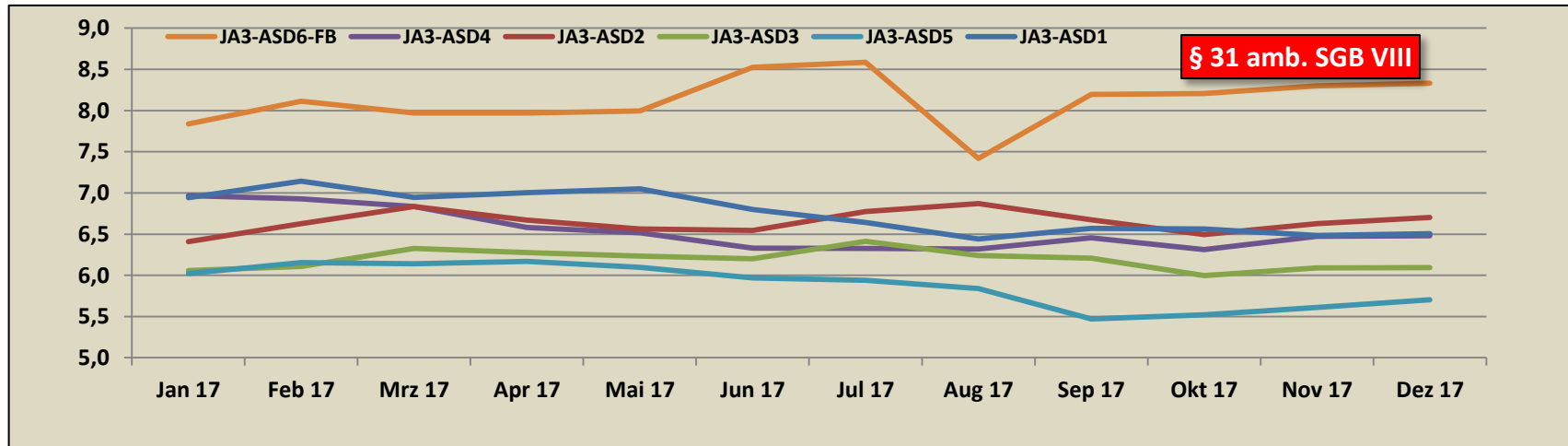
JA3-ASD1	Jan 17	Feb 17	Mrz 17	Apr 17	Mai 17	Jun 17	Jul 17	Aug 17	Sep 17	Okt 17	Nov 17	Dez 17	Ø
§ 28	1,4	1,6	1,7	1,7	1,7	1,9	1,9	2,0	2,0	2,1	1,9	1,8	1,8
§ 30 amb.	4,9	4,9	4,9	5,1	5,2	5,2	5,0	4,9	4,8	5,1	5,2	5,3	5,0
§ 31	6,9	7,1	6,9	7,0	7,0	6,8	6,6	6,4	6,6	6,6	6,5	6,5	6,8
§ 35 a amb.			25,0	25,0	25,0	25,0	25,0	26,9	27,0	27,0	27,0	27,0	26,0
JA3-ASD2	Jan 17	Feb 17	Mrz 17	Apr 17	Mai 17	Jun 17	Jul 17	Aug 17	Sep 17	Okt 17	Nov 17	Dez 17	Ø
§ 28	1,7	1,6	1,6	1,8	1,8	1,8	1,8	1,8	2,0	2,0	2,0	2,0	1,8
§ 30 amb.	5,0	5,2	5,4	5,4	5,4	5,5	5,3	5,1	5,1	4,9	4,9	4,8	5,2
§ 31	6,4	6,6	6,8	6,7	6,6	6,5	6,8	6,9	6,7	6,5	6,6	6,7	6,6
§ 35 a amb.	15,5	15,0	15,0	15,0	15,0	18,2	20,0						16,2
JA3-ASD3	Jan 17	Feb 17	Mrz 17	Apr 17	Mai 17	Jun 17	Jul 17	Aug 17	Sep 17	Okt 17	Nov 17	Dez 17	Ø
§ 28	1,4	1,5	1,2	1,0	1,0	3,0	3,0	1,9	2,7	3,0	3,0	3,0	2,1
§ 30 amb.	4,9	4,9	4,7	4,9	5,0	5,1	5,1	4,9	4,9	4,8	4,8	4,8	4,9
§ 31	6,1	6,1	6,3	6,3	6,2	6,2	6,4	6,2	6,2	6,0	6,1	6,1	6,2
§ 35				6,0	6,0	6,0	6,0	6,0					6,0
JA3-ASD4	Jan 17	Feb 17	Mrz 17	Apr 17	Mai 17	Jun 17	Jul 17	Aug 17	Sep 17	Okt 17	Nov 17	Dez 17	Ø
§ 28	2,0	2,0	1,7	1,6	1,9	1,9	1,9	1,9	1,9	1,4	0,8	0,7	1,6
§ 30 amb.	4,9	5,1	5,1	5,1	4,8	4,8	4,8	5,1	5,3	5,3	5,3	5,5	5,1
§ 31	7,0	6,9	6,8	6,6	6,5	6,3	6,3	6,3	6,5	6,3	6,5	6,5	6,5
JA3-ASD5	Jan 17	Feb 17	Mrz 17	Apr 17	Mai 17	Jun 17	Jul 17	Aug 17	Sep 17	Okt 17	Nov 17	Dez 17	Ø
§ 28	2,5	2,5	3,0	3,0	3,0	3,0	2,9	2,7	2,7	2,7	3,0	3,0	2,8
§ 30 amb.	5,3	5,5	5,5	5,5	5,6	5,7	5,8	5,5	5,4	5,4	5,4	5,2	5,5
§ 31	6,0	6,2	6,1	6,2	6,1	6,0	5,9	5,8	5,5	5,5	5,6	5,7	5,9
§ 35 a amb.					50,0	50,0	50,0	50,0	50,0	50,0	50,0	50,0	50,0
JA3-ASD6-FB	Jan 17	Feb 17	Mrz 17	Apr 17	Mai 17	Jun 17	Jul 17	Aug 17	Sep 17	Okt 17	Nov 17	Dez 17	Ø
§ 28					2,0	2,0	2,0						2,0
§ 30 amb.	7,4	7,6	7,5	7,5	7,7	7,8	7,6	7,7	7,4	7,4	7,3	7,5	7,5
§ 31	7,8	8,1	8,0	8,0	8,0	8,5	8,6	7,4	8,2	8,2	8,3	8,3	8,1
§ 35 a amb.								35,0	35,0	35,0	35,0	35,0	35,0
Mittelwert Altona	Jan 17	Feb 17	Mrz 17	Apr 17	Mai 17	Jun 17	Jul 17	Aug 17	Sep 17	Okt 17	Nov 17	Dez 17	Ø
§ 28	1,7	1,7	1,8	1,7	1,8	1,9	2,0	2,0	2,1	2,1	2,0	2,0	1,9
§ 30 amb.	5,8	5,9	6,0	6,1	6,1	6,1	6,0	6,0	5,9	5,9	5,8	5,9	6,0
§ 31	6,6	6,7	6,8	6,7	6,7	6,7	6,8	6,7	6,7	6,5	6,7	6,7	6,7
§ 35				6,0	6,0	6,0	6,0	6,0					6,0
§ 35 a amb.	15,5	15,0	20,0	20,0	27,3	31,1	33,1	38,3	37,3	37,3	37,3	37,3	29,1

Alle Angaben incl. UmA, ohne Mehrf.-Zuordn., ohne WJH!

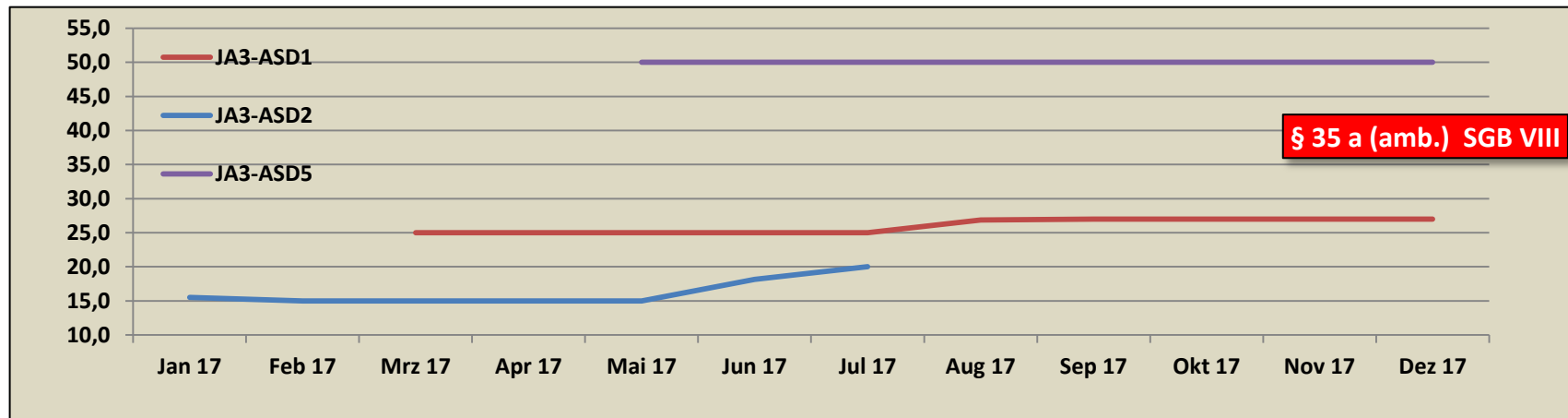
A/JA: Grafische Auswertung der im I. - IV. Quartal 2017 durchschnittlich nach §§ 28, 30 (amb.), 31 (amb.), 35, 35 a (amb.) SGB VIII verfügbaren Wochenstundenzahl (FLS)



A/JA: Grafische Auswertung der im I. - IV. Quartal 2017 durchschnittlich nach §§ 28, 30 (amb.), 31 (amb.), 35, 35 a (amb.) SGB VIII verfügbaren Wochenstundenzahl (FLS)



A/JA: Grafische Auswertung der im I. - IV. Quartal 2017 durchschnittlich nach §§ 28, 30 (amb.), 31 (amb.), 35, 35 a (amb.) SGB VIII verfüigten Wochenstundenzahl (FLS)



A/JA: Im 1. - 4. Quartal 2017 gemeldete Anliegen vs. KWG
(inkl. Trend-Auswertung KWG pro Anliegen, I.-IV. Quartal 2017 vs. I. - IV. Quartal 2016)

Abtlg.	Anliegen vs. KWG-Anl.	01.01. - 31.12.17												Vergleich: I. - IV. '16			Trend KWG 2016/ 2017	Trend Anliegen 2016/ 2017			
		Jan 17	Feb 17	Mrz 17	Apr 17	Mai 17	Jun 17	Jul 17	Aug 17	Sep 17	Okt 17	Nov 17	Dez 17	Σ	Ø pro Monat	KWG pro Anl.			Σ	Ø pro Monat	KWG pro Anl.
JA3 ASD 1	Anz. Anliegen	80	88	120	86	106	88	82	62	89	57	96	39	993	82,8	36%	977	81,4	36%	↓	↑
	... davon V. a. KWG	20	29	40	28	38	36	31	26	25	16	53	11	353	29,4		348	29,0			
JA3 ASD 2	Anz. Anliegen	79	68	75	74	76	107	79	61	81	65	85	53	903	75,3	35%	727	60,6	37%	↓	↑
	... davon V. a. KWG	25	31	29	19	31	36	28	14	20	22	32	27	314	26,2		269	22,4			
JA3 ASD 3	Anz. Anliegen	45	53	59	50	86	67	52	60	84	66	57	47	726	60,5	42%	631	52,6	44%	↓	↑
	... davon V. a. KWG	22	23	21	21	41	29	25	19	30	27	25	24	307	25,6		278	23,2			
JA3 ASD 4	Anz. Anliegen	41	29	31	38	59	44	42	43	50	23	31	36	467	38,9	44%	426	35,5	56%	↓	↑
	... davon V. a. KWG	18	15	16	21	33	14	25	9	22	6	14	12	205	17,1		240	20,0			
JA3 ASD 5	Anz. Anliegen	43	45	62	46	70	50	61	67	72	49	56	36	657	54,8	32%	567	47,3	40%	↓	↑
	... davon V. a. KWG	18	23	16	14	20	10	15	20	34	13	15	14	212	17,7		227	18,9			
JA3 ASD 6 FB	Anz. Anliegen	20	29	36	34	30	21	28	30	43	30	31	23	355	29,6	45%	109	9,1	19%	↑	↑
	... davon V. a. KWG	7	8	10	15	18	10	16	17	17	7	17	17	159	13,3		12	2			
Σ	Anz. Anliegen	308	312	383	328	427	377	344	323	419	290	356	234	4.101	341,8	38%	3.449	288	40%	↓	↑
	... davon V. a. KWG	110	129	132	118	181	135	140	105	148	91	156	105	1.550	129,2		1.374	115			

Achtung: Diese Statistik sagt nichts darüber aus, ob sich die als "**Verdacht** auf KWG" gemeldeten Anliegen später als "echte" KWG erwiesen haben!

Anliegen und Klärungsphasen (KP) mit Verdacht auf KWG für die Altersgruppen der 0- unter 3jährigen und der 3- unter 6jährigen

Erhebungszeitraum: 01.01.2017-23.12.2017, Datenbestand: 23.12.2017, Datenquelle: BO/ BI - DataWarehouse - Auswertung des JUS-IT-Verfahrens (BO/BI)

Abteilung	Anl. KWG, and. Anliegen und KP	Altersgruppe	Jan. 17	Feb. 17	Mrz. 17	Apr. 17	Mai. 17	Jun. 17	Jul. 17	Aug. 17	Sep. 17	Okt. 17	Nov. 17	Dez. 17	Summe	Davon Polizeimeldungen N74	
JA 3/ ASD 1 (Altona-Nord, Sternschanze, Bahrenfeld, Gr. Flottbek/ Othmarschen)	Anliegen KWG	0-3	4	3	4	4	4	3	5	3	8	4	7	2	51	21	
		3-6	2	1	3		6		4	6	6		9	2	39	18	
	Andere Anliegen	0-3	11	10	9	4	8	8	8	8	3	13	11	11	3	99	
		3-6	10	6	21	10	7	7	7	7	9	8	10	3	3	101	
	Neue KP mit KWG-Verdacht (HB)	0-3	3	3	2	3	5	3	4	5	4	4	2	2	4	40	
		3-6		1	2		3	1	2	2	3			5	5	24	
Summe Anliegen und KP mit KWG-Verdacht:			9	8	11	7	18	7	15	16	21	6	23	13	154	39	
JA 3/ ASD 2 (Altona-Altstadt, Ottensen)	Anliegen KWG	0-3	5	2	5	2	3	4	4	2	3	6	6	1	43	22	
		3-6	1	3	3	1	3	3	4	2	6	1	3	2	32	16	
	Andere Anliegen	0-3	13	4	3	9	5	10	9	12	8	7	4	2	86		
		3-6	4	8	13	4	11	7	9	5	13	9	5	6	94		
	Neue KP mit KWG-Verdacht (HB)	0-3	2		1		1	1	1	1	1	3	3	3	17		
		3-6		1	5	1	1		1	2	2		2	1	16		
Summe Anliegen und KP mit KWG-Verdacht:			8	6	14	4	8	8	10	7	12	10	14	7	108	38	
JA 3/ ASD 3 (Lurup)	Anliegen KWG	0-3	3	4	5	3	4	3	4		7	2	4	4	43	31	
		3-6	3	2	2	1	5	5	2	2	4	4	2	1	33	22	
	Andere Anliegen	0-3	3	3	6	4	2	4	7	3	6	7	5	3	53		
		3-6	1	4	5	5	4	6	6	10	7	3	3		54		
	Neue KP mit KWG-Verdacht (HB)	0-3	1	2	2	1	3		1	1		4	1	4	20		
		3-6	3	2	1		1	5	1	4	2	2	3		24		
Summe Anliegen und KP mit KWG-Verdacht:			10	10	10	5	13	13	8	7	13	12	10	9	120	53	
JA 3/ ASD 4 (Osdorfer Born)	Anliegen KWG	0-3	3	2	2	6	9	4	4	2	3		2	1	38	21	
		3-6	2	1	4	2	3	1	5	1	1	1	1	1	23	10	
	Andere Anliegen	0-3		1	1	3	4	3	3	7	4	3	5	4	38		
		3-6	2	1	2	2	3	3	3	8	1	1	1	3	30		
	Neue KP mit KWG-Verdacht (HB)	0-3	1		2	1	2	4			1	1	2	2	16		
		3-6	1		5			1	1		1				10		
Summe Anliegen und KP mit KWG-Verdacht:			7	3	13	9	14	10	10	4	6	3	5	3	87	31	

Anliegen und Klärungsphasen (KP) mit Verdacht auf KWG für die Altersgruppen der 0- unter 3jährigen und der 3- unter 6jährigen

Erhebungszeitraum: 01.01.2017-23.12.2017, Datenbestand: 23.12.2017, Datenquelle: BO/ BI - DataWarehouse - Auswertung des JUS-IT-Verfahrens (BO/BI)

Abteilung	Anl. KWG, and. Anliegen und KP	Altersgruppe	Jan. 17	Feb. 17	Mrz. 17	Apr. 17	Mai. 17	Jun. 17	Jul. 17	Aug. 17	Sep. 17	Okt. 17	Nov. 17	Dez. 17	Summe	Davon Polizeimeldungen N74	
JA 3/ ASD 5 (Alt-Osdorf, Elbvororte)	Anliegen KWG	0-3	4	2	5	2	5		1	3	3	1		2	28	19	
		3-6			2	3				1	1	5	2	1	2	17	7
	Andere Anliegen	0-3	1	1	4	2	5	4	7	5	5	5	5	5	3	47	
		3-6	3	3	4	3	7	4	2	4	5	7				42	
	Neue KP mit KWG-Verdacht (HB)	0-3	1	1	4	1					1			1		9	
3-6							1			1	1	1		2	6		
Summe Anliegen und KP mit KWG-Verdacht:			5	3	11	6	6	0	2	6	9	4	2	6	60	26	
JA 3/ ASD 6 - FB (Flüchtlingsberatung)	Anliegen KWG	0-3				1	3	2	3	4	2	1	1		17	10	
		3-6	2	1	1		1	2	1		2		3	1	14	9	
	Andere Anliegen	0-3		6	2	1				1	5	5	4		24		
		3-6	3	3	2	3	1	2			1	2	1	1	19		
	Neue KP mit KWG-Verdacht (HB)	0-3				1		5			1	2			1	10	
3-6					2	1	3			1			1	1	9		
Summe Anliegen und KP mit KWG-Verdacht:			2	1	1	4	5	12	4	6	6	1	5	3	50	19	
<hr/>																	
Summe der Meldungen	Anliegen KWG	0-3	19	13	21	18	28	16	21	14	26	14	20	10	220	124	
		3-6	10	8	15	7	18	11	17	12	24	8	19	9	158	82	
	Andere Anliegen	0-3	28	25	25	23	24	29	35	35	41	37	30	15	347		
		3-6	23	25	47	27	33	29	27	37	36	31	13	12	340		
	Neue KP mit KWG-Verdacht	0-3	8	6	11	7	11	13	6	10	8	11	9	12	112	51%	
		3-6	4	4	13	3	7	10	5	10	9	3	11	10	89	56%	