

BEZEICHNUNG  
Lageplan /  
Dachaufsicht

DATUM  
17.11.17

BLATTGRÖSSE / MASZSTAB  
A3  
1:1000

PROJEKT  
Quartierszentrum Berliner Platz  
Hamburg - Hohenhorst

BAUHERR  
Matrix Immobilien GmbH & Co. KG  
Poststraße 6A  
20354 Hamburg  
www.matrix-immo.de

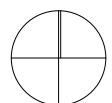
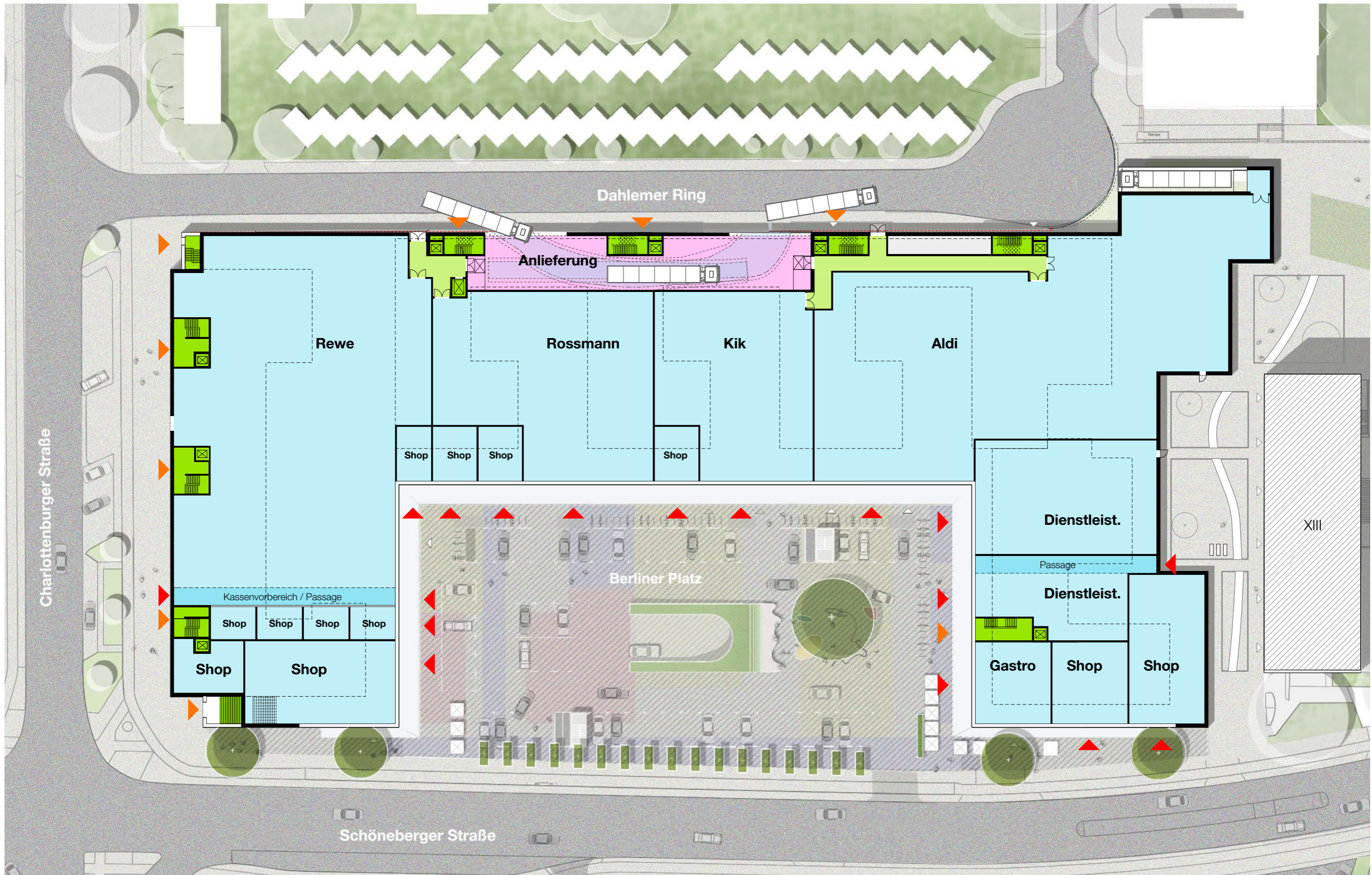


AUSSENANLAGEN  
Kontor Freiraumplanung  
Boschstraße 23 A  
22761 Hamburg  
www.kontorfreiraumplanung.de



ARCHITEKT  
Heine Plan GmbH  
Am Kaiserkei 10  
20457 Hamburg  
www.heine-architekten.de





BEZEICHNUNG  
Grundriss  
Erdgeschoss

DATUM  
17.11.17

BLATTGRÖSSE / MASZSTAB  
A3  
1:500

PROJEKT  
Quartierszentrum Berliner Platz  
Hamburg - Hohenhorst

BAUHERR  
Matrix Immobilien GmbH & Co. KG  
Poststraße 6A  
20354 Hamburg  
www.matrix-immo.de

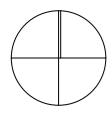
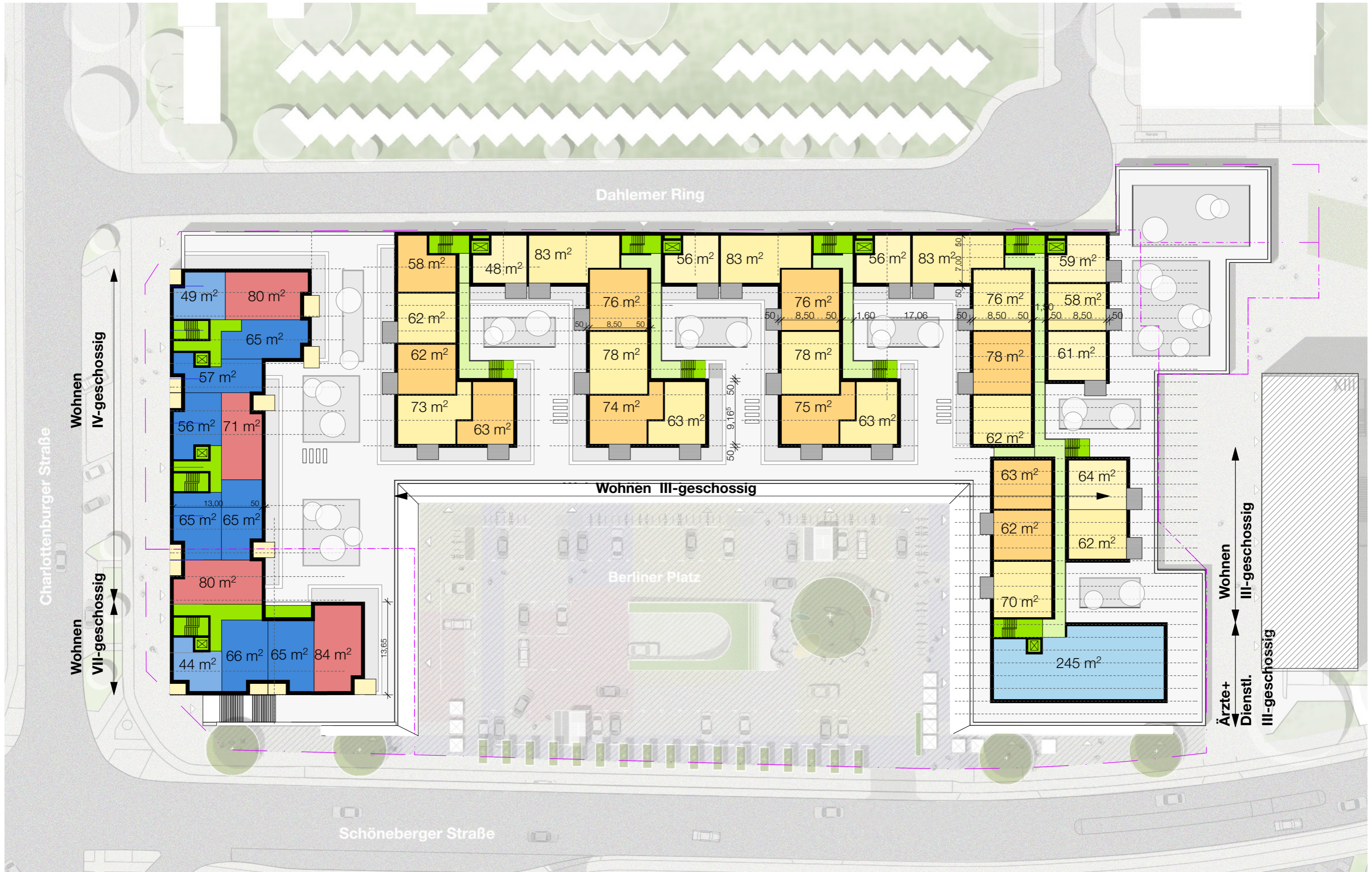


AUSSENANLAGEN  
Kontor Freiraumplanung  
Boschstraße 23 A  
22761 Hamburg  
www.kontorfreiraumplanung.de



ARCHITEKT  
Heine Plan GmbH  
Am Kaiserkaai 10  
20457 Hamburg  
www.heine-architekten.de





BEZEICHNUNG  
Grundriss  
2. Obergeschoss

DATUM  
17.11.17

BLATTGRÖSSE / MASZSTAB  
1:500

PROJEKT  
Quartierszentrum Berliner Platz  
Hamburg - Hohenhorst

BAUHERR  
Matrix Immobilien GmbH & Co. KG  
Poststraße 6A  
20354 Hamburg  
www.matrix-immo.de

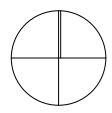


AUSSENANLAGEN  
Kontor Freiraumplanung  
Boschstraße 23 A  
22761 Hamburg  
www.kontorfreiraumplanung.de



ARCHITEKT  
Heine Plan GmbH  
Am Kaiser Kai 10  
20457 Hamburg  
www.heine-architekten.de





BEZEICHNUNG  
 Skizze  
 Vogelperspektive

DATUM  
 17.11.17

BLATTGRÖSSE / MASZTAB  
 A3  
 o. M.

PROJEKT  
 Quartierszentrum Berliner Platz  
 Hamburg - Hohenhorst

BAUHERR  
 Matrix Immobilien GmbH & Co. KG  
 Poststraße 6A  
 20354 Hamburg  
 www.matrix-immo.de



AUSSENANLAGEN  
 Kontor Freiraumplanung  
 Boshstraße 23 A  
 22761 Hamburg  
 www.kontorfreiraumplanung.de



ARCHITEKT  
 Heine Plan GmbH  
 Am Kaiserkaai 10  
 20457 Hamburg  
 www.heine-architekten.de

