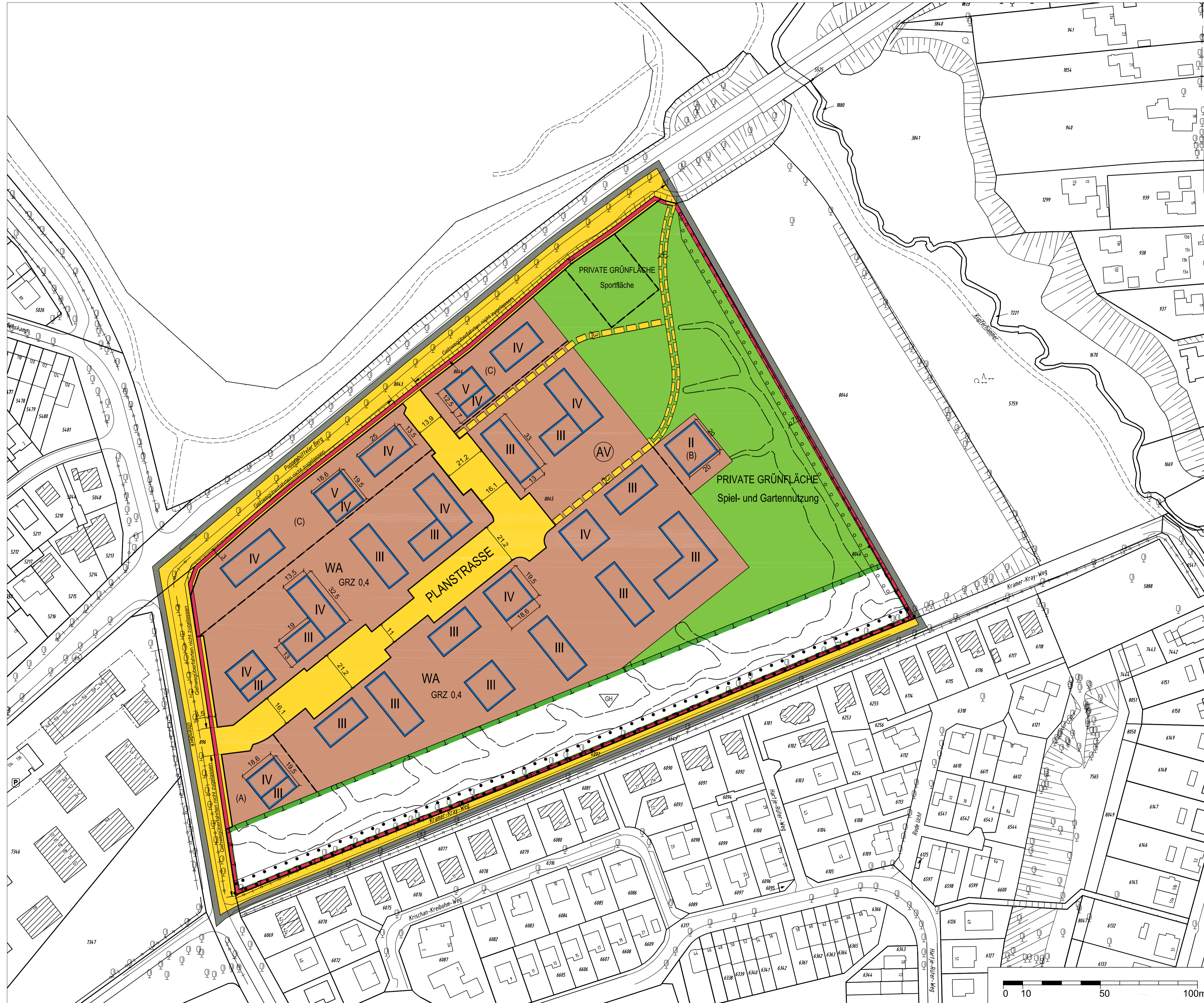


# Bebauungsplan-Entwurf Poppenbüttel 43





## Festsetzungen

-  Grenze des räumlichen Geltungsbereichs des Bebauungsplans
-  **WA** Allgemeines Wohngebiet
- GRZ 0,4** Grundflächenzahl, als Höchstmaß
- z.B. III** Zahl der Vollgeschosse, als Höchstmaß
-  Baugrenze
-  Straßenverkehrsfläche
-  Straßenbegrenzungslinie
-  Gehwegüberfahrten nicht zugelassen
-  Grünfläche
-  Mit Gehrechten zu belastende Flächen, 4 m
-  Mit Gehrechten zu belastende Flächen, 3 m
-  Sonstige Abgrenzung
-  Umgrenzung der Fläche zum Anpflanzen von Bäumen und Sträuchern(Knick)
-  Umgrenzung der Fläche für die Erhaltung von Bäumen und Sträuchern(Knick)
-  Umgrenzung der Fläche zum Schutz, zur Pflege und zur Entwicklung von Boden, Natur und Landschaft
-  Artenreicher, gestufter Gehölzbestand
- z.B. (A)** Besondere Festsetzungen (siehe § 2)

## Nachrichtliche Übernahmen

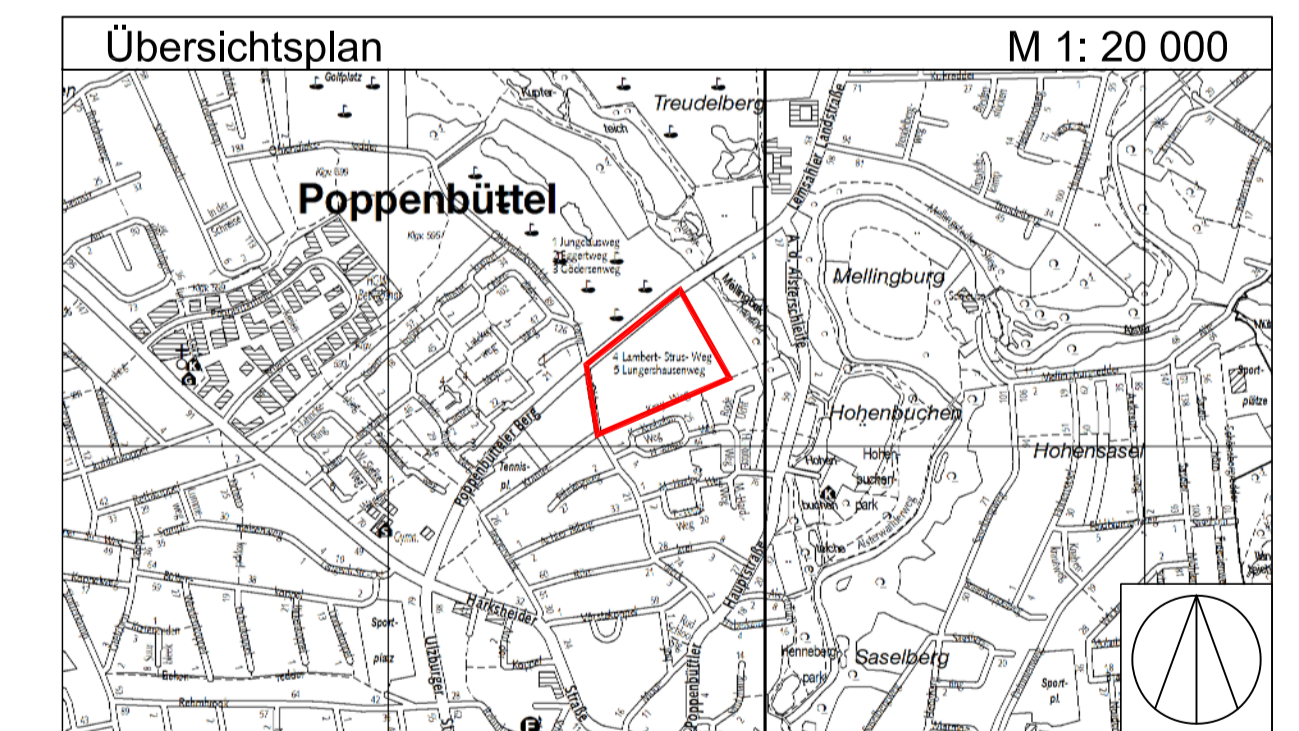
-  **AV** Archäologische Vorbehaltsfläche

## Kennzeichnungen

-  Begrenzung der unverbindlichen Vormerkung (vorgesehene Oberflächenentwässerung)
-  Vorhandene Gebäude

## Hinweise

Maßgebend ist die Baunutzungsverordnung in der Fassung vom 23. Januar 1990 (Bundesgesetzblatt I Seite 133), zuletzt geändert am 4. Mai 2017 (Bundesgesetzblatt I Seiten 1057, 1062).  
 Längenmaße und Höhenangaben in Metern.  
 Der Kartenausschnitt aus dem Amtlichen Liegenschaftskatasterinformationssystem (ALKIS) entspricht für den Geltungsbereich des Bebauungsplans dem Stand vom März 2017.  
 Das Plangebiet liegt im Bauschutzbereich des Flughafens Fuhlsbüttel.



FREIE UND HANSESTADT HAMBURG



**Bebauungsplan-Entwurf**  
**Poppenbüttel 43**  
 Maßstab 1:1000 (im Original)

Bezirk Wandsbek

Ortsteil 519

