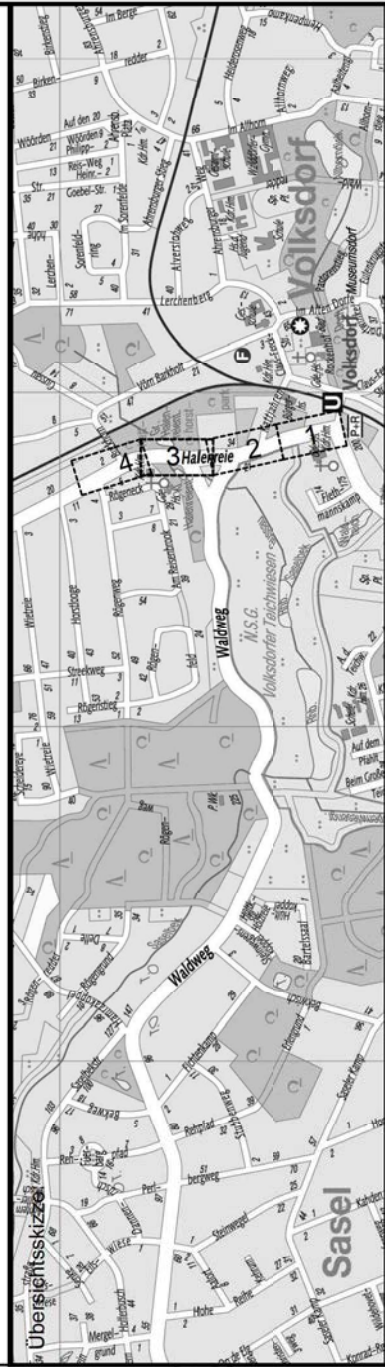
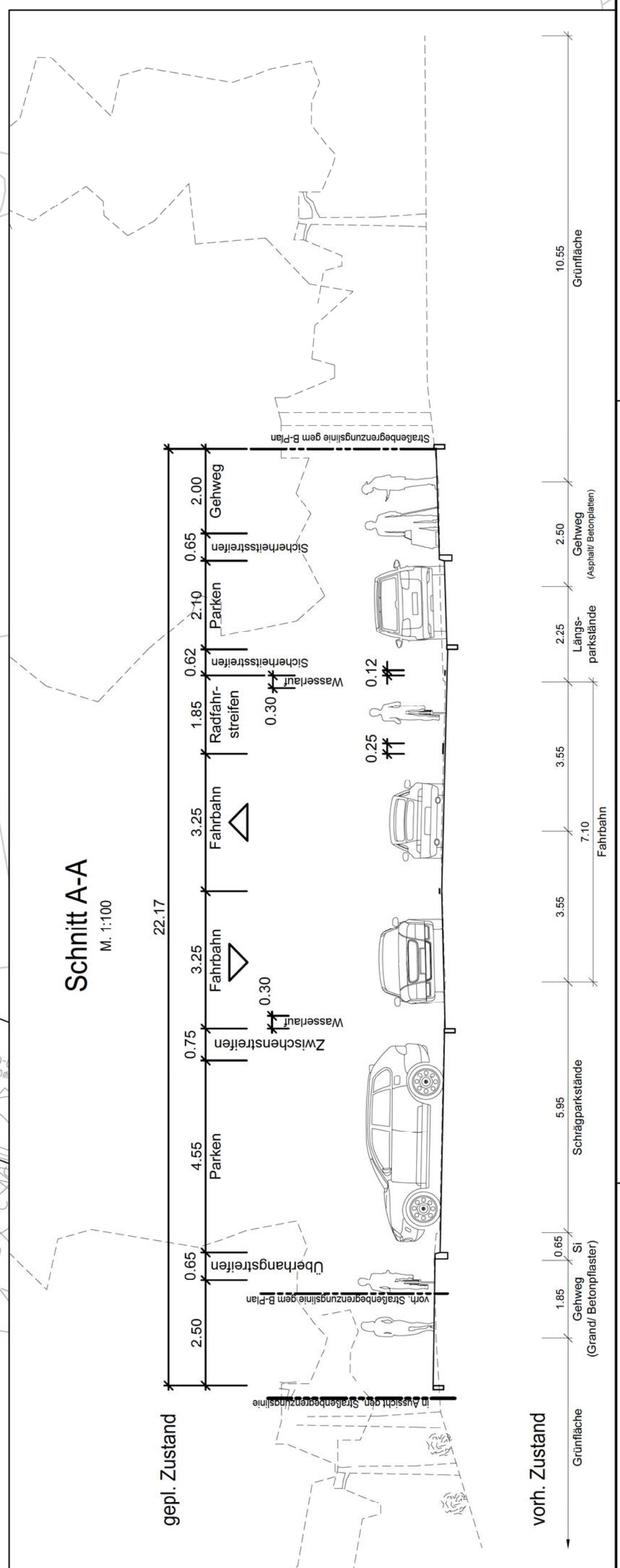
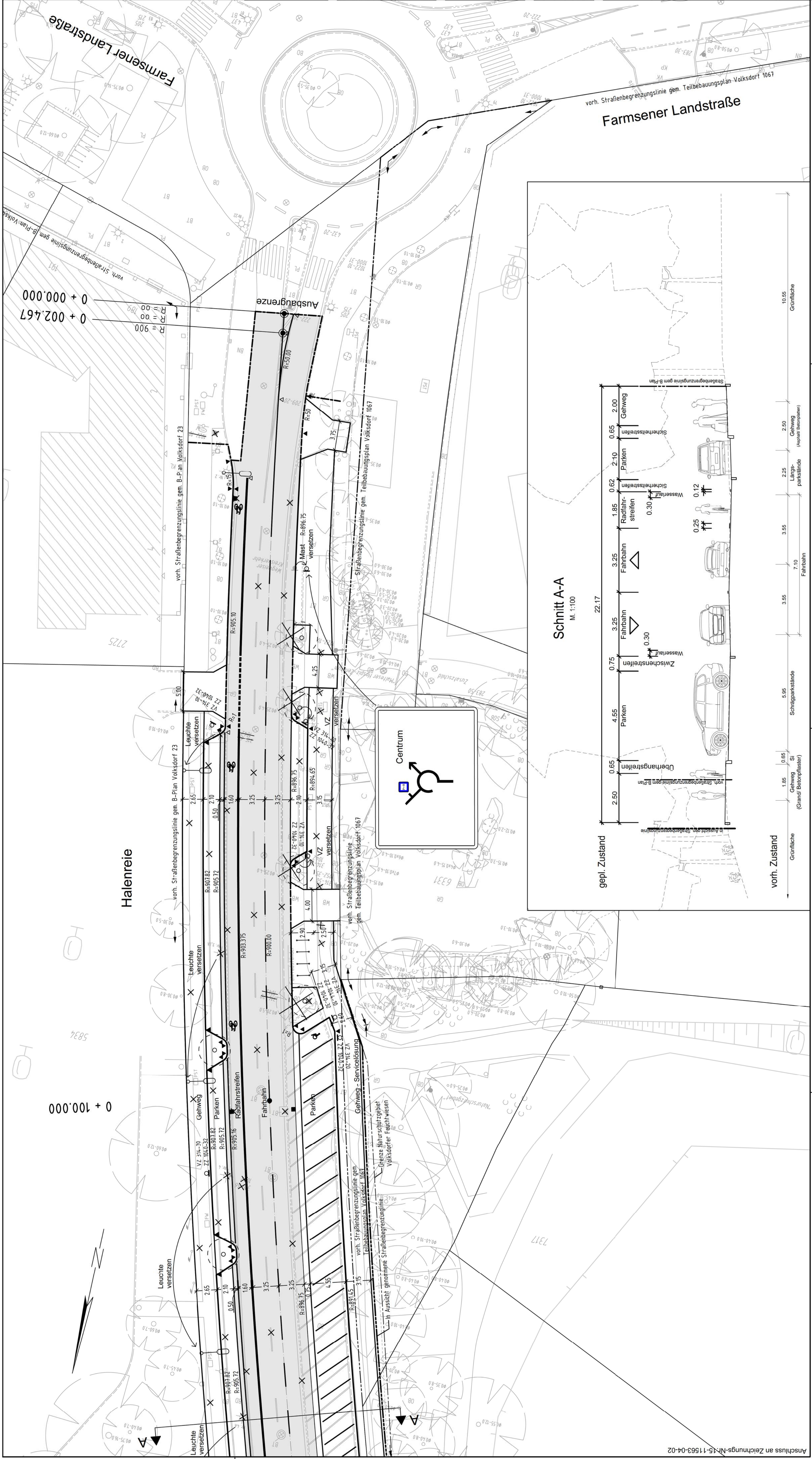


**Zeichenerklärung**

	vorh. / gepl. Haltestellenmast
	vorhandene / geplante Lichtsplananlage
	vorhandene / geplante Beleuchtung
	vorh. / gepl. Verkehrszeichen
	vorh. / gepl. Fahrbahn
	gepl. Rippen- und Noppenpflaster



**LEHNE** Ingenieurgesellschaft mbH für Bauen und Umwelt  
 Beratung · Planung · Bauleitung · E-Mail: info@lehne-ing.de · www.lehne-ing.de  
 Tel 040 / 2849916 · 0 Fax 040 / 2849916 · 11 · Danziger Str. 35a · 20099 Hamburg

Datum:	14.10.2016	Bearbeitet:		Gezeichnet:	
Index:	Änderungen und Ergänzungen				
Datum:		Bearbeitet:		Gezeichnet:	
Datum:		Bearbeitet:		Gezeichnet:	
Datum:		Bearbeitet:		Gezeichnet:	
Datum:		Bearbeitet:		Gezeichnet:	
Datum:		Bearbeitet:		Gezeichnet:	
Datum:		Bearbeitet:		Gezeichnet:	
Datum:		Bearbeitet:		Gezeichnet:	

**FREIE UND HANSESTADT HAMBURG**  
 Landesbetrieb Straßen, Brücken und Gewässer  
 Geschäftsbereich Stadtstraßen  
 Planung - S2

Baumaßnahme: Grundrißdarstellung Halenreihe/Waldweg/Kattjahren

Teilbaumaßnahme: Halenreihe von Buckhorn bis Farmsener Landstraße

Plannhalt: Verkehrstechnischer Lageplan Schlussverschiebung

Zeichnungs-Nr.: 15-11563-04-01  
 Maßstab: 1:250/1:100

Bearbeitet: gez. [Signature] Datum: 13.10.2016  
 Aufgestellt: gez. [Signature] Datum: 14.10.2016  
 Freigegeben: gez. [Signature] Datum: 14.10.2016