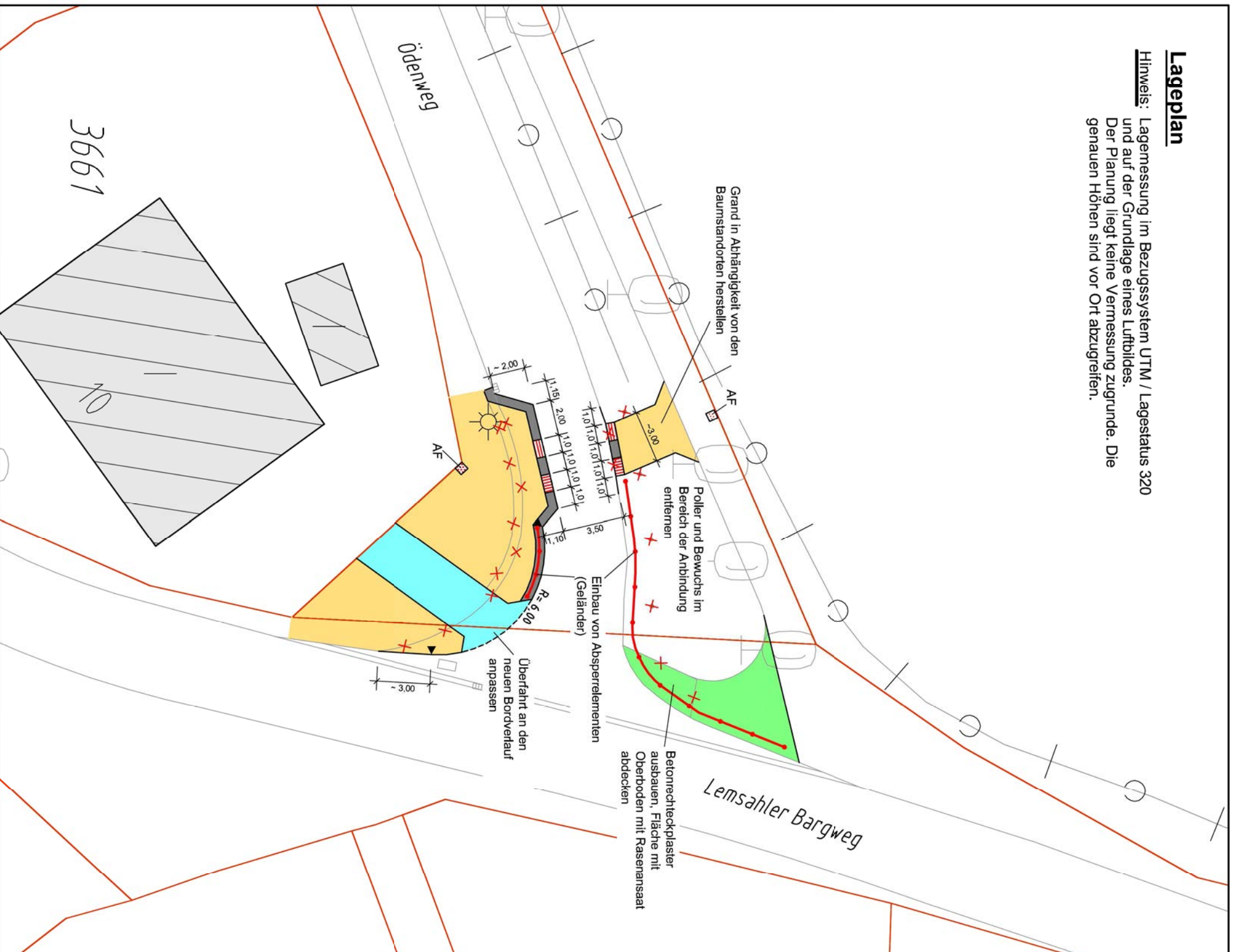


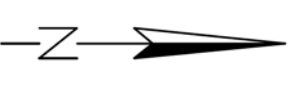
Lageplan

Hinweis: Lagemessung im Bezugssystem UTM / Lagestatus 320 und auf der Grundlage eines Luftbildes. Der Planung liegt keine Vermessung zugrunde. Die genauen Höhen sind vor Ort abzugreifen.



Zeichenerklärung

Bestand	Planung
Flurstücksgrenze	Hochbord/ Tiefbord
Hochbord	abgesenkter Hochbord
abgesenkter Hochbord	Überfahrt (Wabenstein)
vorh. Straßenablauf	Gehweg (Grand)
vorh. Baum	Gehwegplatten
vorh. Beleuchtung	Oberboden mit Rasensaat
Straßenschild	Bodenindikatoren mit Rippenprofil
	Bodenindikatoren mit Noppenprofil
	Absperrelement (Geländer) ausbauen



Index	Änderungen und Ergänzungen	Bearbeiter (Name)	Leit- / Kurzzeichen und Unterschrift	Datum

Freie und Hansestadt Hamburg

Bedarfsträger:
Bezirksamt Wandsbek
Dezernat Wirtschaft, Bauen und Umwelt
Fachamt Management des öffentlichen Raumes
Fachbereich Straßen



Freie und Hansestadt Hamburg

Realisierungsträger:
Bezirksamt Wandsbek
Dezernat Wirtschaft, Bauen und Umwelt
Fachamt Management des öffentlichen Raumes
Fachbereich Straßen



Baumaßnahme: Neu-, Um- und Ausbau

Teilbaumaßnahme: Ödenweg - Lemsahler Bargweg (südl. Redderbarg)

Datum:	Datum:	Datum:
Bearbeiter:	gezt:	Unterschrift, Sachbearbeiter
Unterschrift, Sachbearbeiter	Unterschrift, Sachbearbeiter	Unterschrift, Sachbearbeiter
Datum:	Datum:	Datum:
Fachtechnisch geprüft:	Fachtechnisch geprüft:	Fachtechnisch geprüft:
Unterschrift, Abschnittsleiter	Unterschrift, Abschnittsleiter	Unterschrift, Abschnittsleiter
Datum:	Datum:	Datum:
Aufgestellt:	Aufgestellt:	Aufgestellt:
Unterschrift, Abteilungsleiter	Unterschrift, Abteilungsleiter	Unterschrift, Abteilungsleiter
Datum:	Datum:	Datum:
Freigegeben:	Freigegeben:	Freigegeben:
Unterschrift, Fachamtsleiter	Unterschrift, Fachamtsleiter	Unterschrift, Fachamtsleiter