



Öffentlich-rechtliche Unterbringung  
August-Krogmann-Straße 52, Haus M

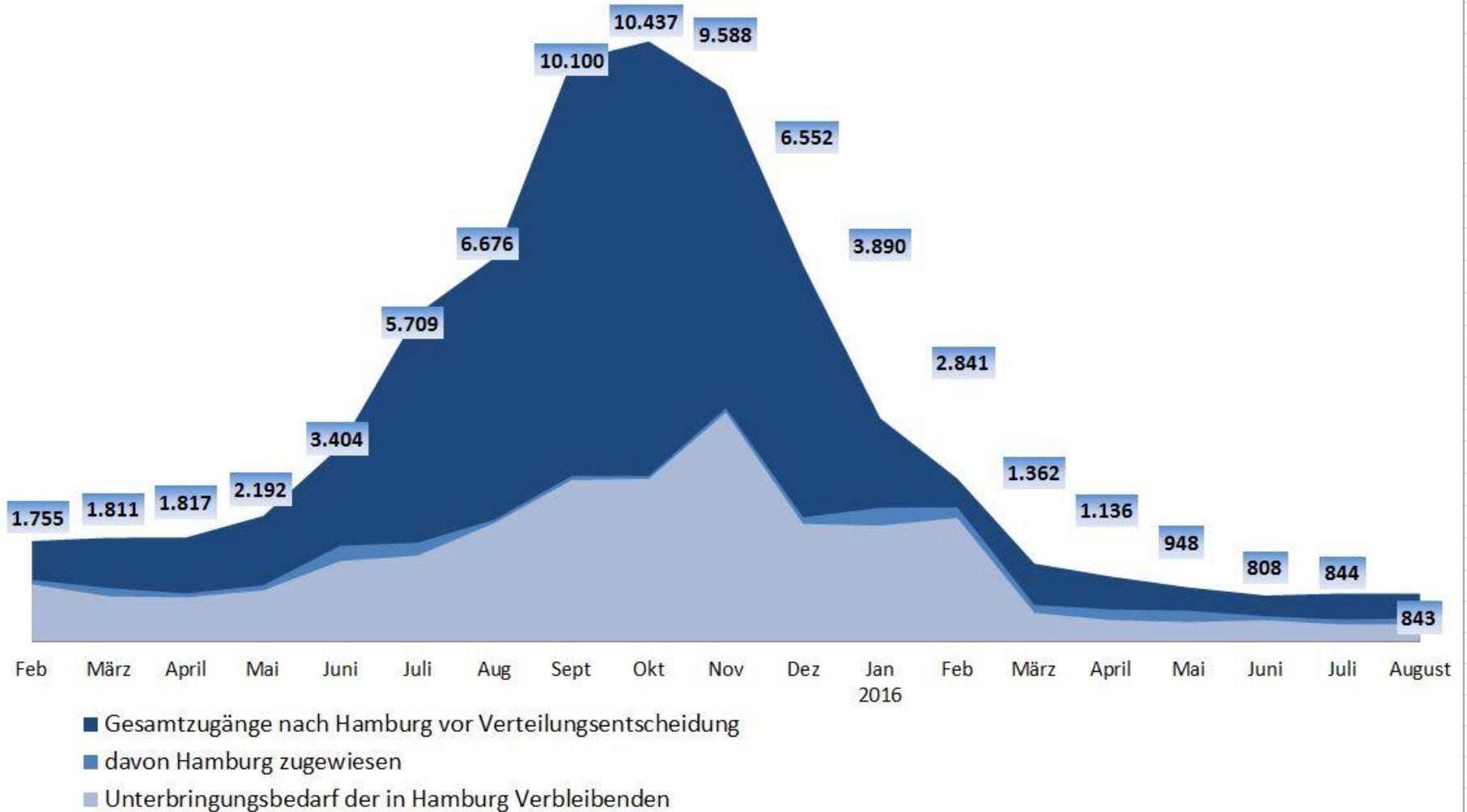
## Informationsveranstaltung am 29. September 2016

Behörde für Arbeit, Soziales, Familie und Integration  
Zentraler Koordinierungsstab Flüchtlinge



Behörde für Arbeit,  
Soziales, Familie  
und Integration

## Zugänge nach Hamburg Januar 2015 – August 2016



## Erstaufnahme (EA) – Behörde für Inneres und Sport

- Zentrale Erstaufnahme, Ankunftszentrum
- Mehr als 35 EA
- Vorläufige Unterbringung nach §44 des AsylG
- Essensausgabe
- Bewohner erhalten Sachleistungen und
- Medizincheck



## Öffentlich-rechtliche Folgeunterbringung (örU) – Behörde für Arbeit, Soziales, Familie und Integration

- 112 Standorte mit ca. insgesamt 23.961 Plätze (Stand 31.08.2016)
- Schulpflichtige Kinder werden – je nach Alter und Deutschkenntnissen – in Basisklassen, Internationalen Vorbereitungsklassen (IVK) und danach in Regelklassen beschult
- Erwachsene Flüchtlinge haben Anspruch auf 300 bzw. 600 Stunden Integrations- und Deutschkurs
- Arbeitserlaubnis für Flüchtlinge kann nach 3 Monaten erlaubtem, geduldetem oder gestattetem Aufenthalt erteilt werden (Ausländerbehörde).
- Wohnungsberechtigung ermöglicht Auszug aus öffentlichen Unterkünften und Anmietung von eigenem Wohnraum.



Stand 02. September 2016

**9.884** Flüchtlinge sind in Erstaufnahme Einrichtungen untergebracht.

**7.880** davon sind sog. „Überresidenten“ (Menschen, die länger als 6 Monate in einer Erstaufnahmeeinrichtung leben und eigentlich in eine Folgeunterbringung gehören).

## Farmsen I

August-Krogmann-Straße 90-112

- **In Betrieb seit Ende 2014**
  
- **318 Plätze in 3 verschiedenen Gebäuden auf dem Gelände**
- **Haus 2 = 128 Plätze**
- **Haus 5 = 75 Plätze**
- **Haus 15 = 115 Plätze**
- **+ 28 Notplätze in Containern auf Parkplatz vor Haus 8**
  
- **Schließung der Einrichtung Farmsen I, wenn Wohnungsbau in der Meilerstraße fertiggestellt ist und in Betrieb genommen wird.**



## **Meilerstraße**

- **Festbau von fördern und wohnen befindet sich im Bau**
- **Aushub hat stattgefunden, zur Zeit wird die Kellerdecke geschüttet**
- **Fertigstellung 1. Bauabschnitt voraussichtlich im III. Quartal 2017**
- **Fertigstellung 2. Bauabschnitt voraussichtlich im IV. Quartal 2017**
- **Es entstehen bis zu 348 Plätze in 66 1-4 Zimmer-Wohnungen**





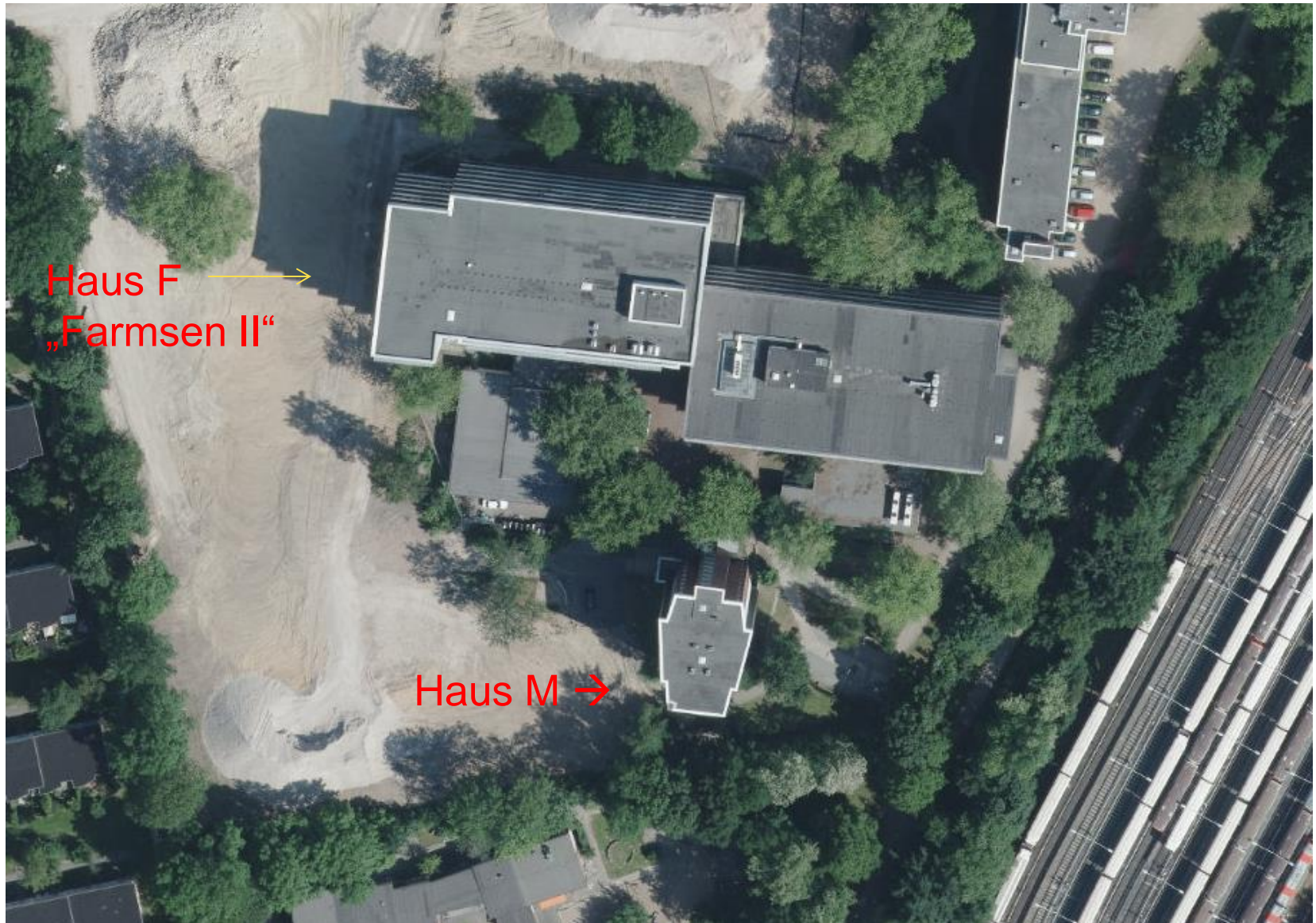




## **Farmsen II**

**August-Krogmann-Straße 52, Haus F**

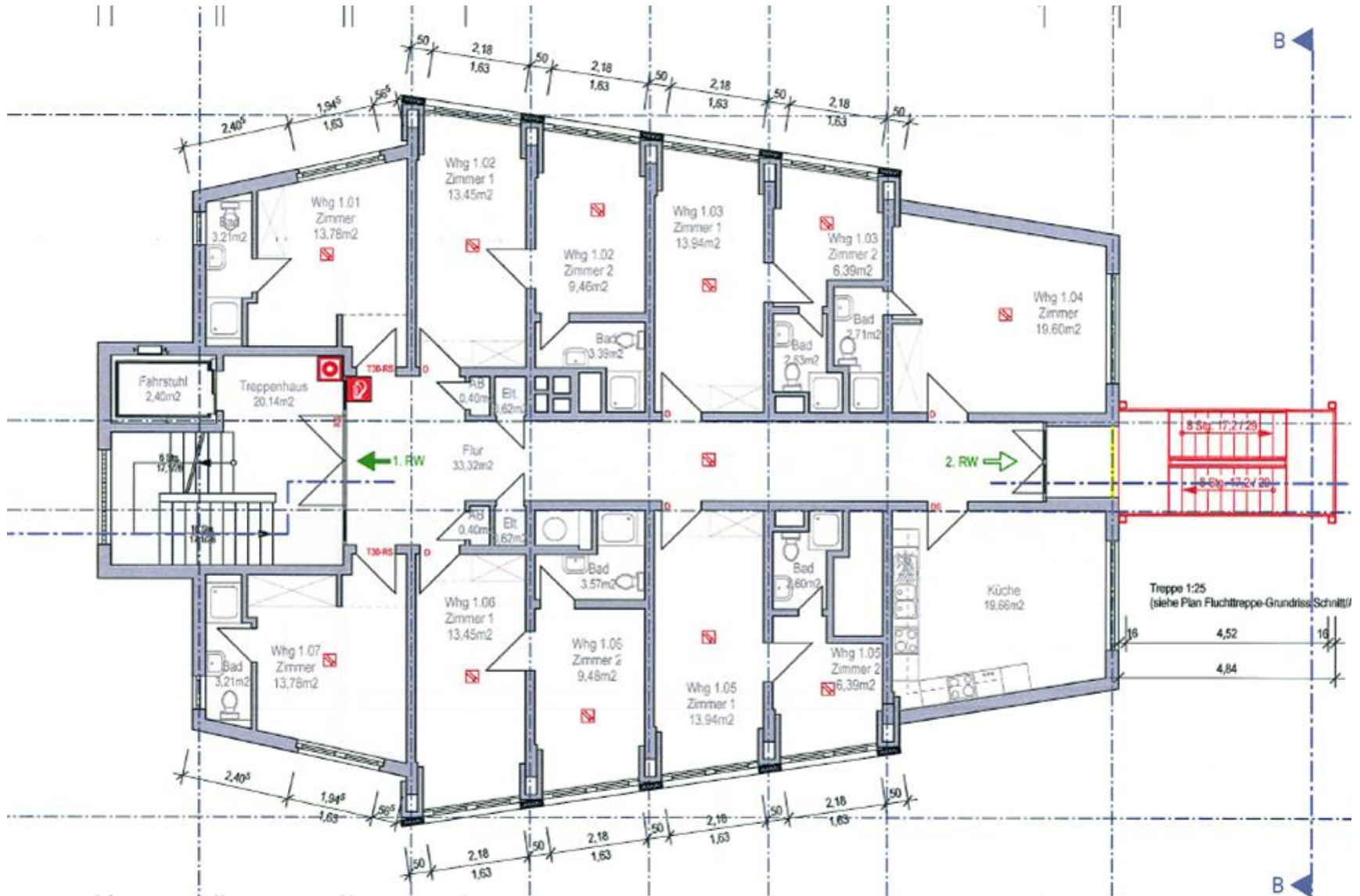
- **400 Plätze in Bestandsgebäude**
- **Als Notmaßnahme errichtet Ende 2014**
  
- **Abbau der Einrichtung hat begonnen**
- **Es werden bereits Bewohner in andere Unterkünfte verlegt**
  
- **Bis 31.10.2016 werden alle Bewohner ausgezogen sein**
- **Übergabe der leergezogenen Einrichtung an den Eigentümer erfolgt Ende November 2016**
  
- **Es folgt Wohnungsbau auf dem Gelände**



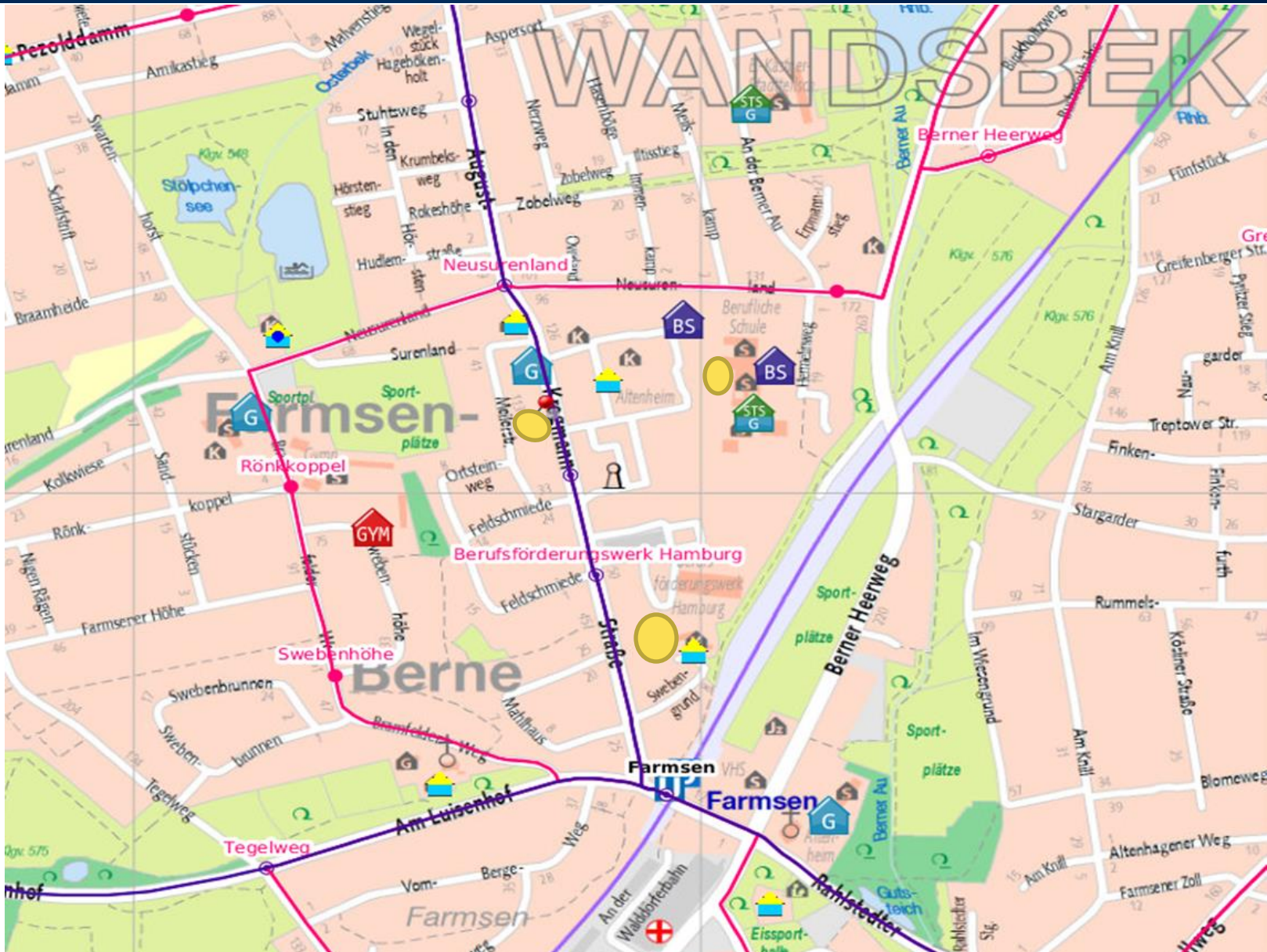
- **Anmietung eines Bestandsgebäudes, das zuvor als Sozialtherapeutisches Wohnhaus für Suchtkranke genutzt wurde**
- **Der Standort bietet den Standard wohnähnlicher Nutzung. Abgeschlossene Wohneinheiten in Form von 1-2 Zimmer-Appartements mit eigenem Bad.**
- **Gemeinschaftsküche**
- **Besonders schutzbedürftige, wohnungslose Frauen mit und ohne Kinder**
- **Die Bewohnerinnen versorgen sich selbst.**
- **Insgesamt 93 Plätze, gestaffelt bezogen**
- **Zunächst 60 Plätze bis die Feuerschutzterasse ( 2. Fluchtweg) fertiggestellt ist**
- **Voraussichtlicher Bezug IV Quartal 2016 / I Quartal 2017**
- **Vertragslaufzeit 10 Jahre**
- **Betrieb durch fördern & wohnen**



# Beispielsgrundriss Wohnetage







# Vielen Dank für Ihre Aufmerksamkeit.

Weitere Informationen erhalten Sie unter:

<http://www.hamburg.de/fluechtlinge>

<http://www.bamf.de>

und in den sozialen Netzwerken:

**#HHhilft**