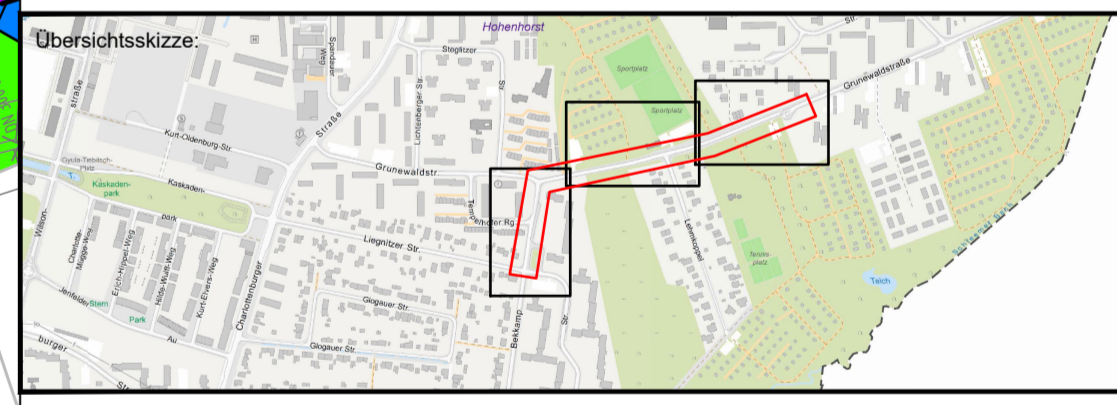




	Bussonderbord 15,6/28,5x31,2x100
	Hochbordstein 12/15x25x100
	Tiefbordstein 10x25x100
	Tiefbord 8x20x100
	Fahrbahn (Asphalt)
	Buswendeanlage (Beton)
	Gehweg (Betonplatten 50x50x7, grau)
	Sicherheits(trenn)streifen (Betonsteinpflaster 25x25x7, grau)
	Radweg (Betonsteinpflaster 25x25x7, rot)
	Überfahrten (Betonwabensteinpflaster 21,3x12,3x8/10)
	Parkstände (Betonwabensteinpflaster 21,3x12,3x8/10)
	wassergebundene Deckschicht (Grand)
	Grünfläche
	Straßenbeleuchtung
	Trümme
	taktile Leitelemente
	geplante Ersatzpflanzungen
	Rückbau
	Nummerierung der einzelnen Parkstände



Änderung der Längsparkplätze:
Längsparken wegen des Busbegegnungsfalls
auf der nördlichen Straßenseite

Planverfasser:

FREIE UND HANSESTADT HAMBURG
Landesbetrieb Straßen, Brücken und Gewässer
Geschäftsbereich Straßen
S2 - Planung Infrastruktur Individualverkehr

Index	Änderungen und Ergänzungen	Bearbeitet	Datum

FREIE UND HANSESTADT HAMBURG
Landesbetrieb Straßen, Brücken und Gewässer
Geschäftsbereich Straßen
S2 - Planung Infrastruktur Individualverkehr

Baumaßnahme:	Grunewaldstraße	Bearbeitet:	- S2 -
Teilbaumaßnahme:	Verlängerung MetroBus-Linie 10	Datum:	14.02.21
Planinhalt:	Lageplan	Aufgestellt:	- S2 / PL -
Zeichnungs-Nr.:	18-13189-04-02	Datum:	14.01.21
Maßstab:	1:250	Freigegeben:	- S20 -
		Datum:	14.01.21