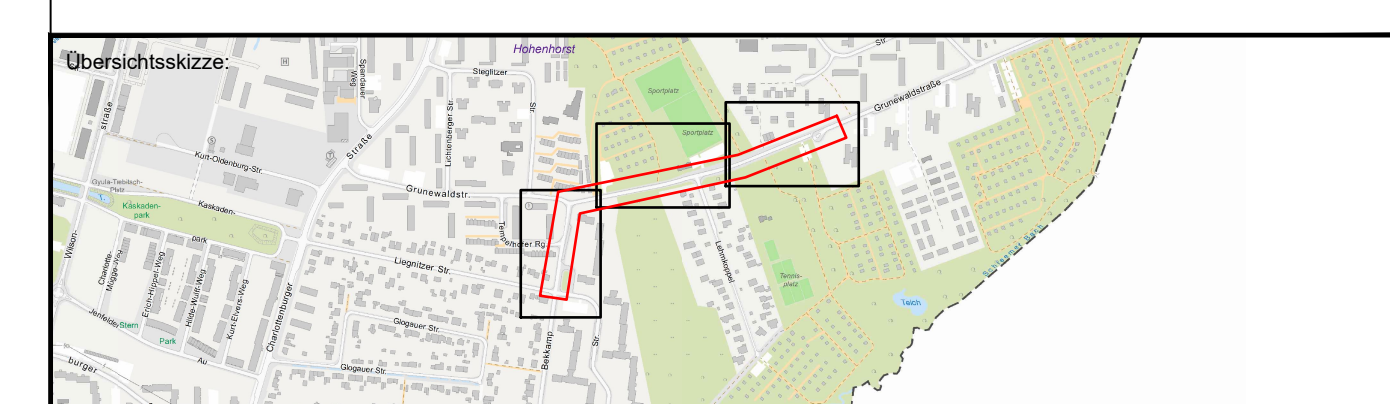




	Busstopbord 15,6/28,5x31,2x100
	Hochbordstein 12/15x25x100
	Tiefbordstein 10x25x100
	Tiefbord 6x20x100
	Fahrbahn (Asphalt)
	Buswendeanlage (Beton)
	Gehweg (Betonplatten 50x50x7, grau)
	Sicherheits(trenn)streifen (Betonsteinpflaster 25x25x7, grau)
	Radweg (Betonsteinpflaster 25x25x7, rot)
	Überfahrten (Betonwabensteinpflaster 21,3x12,3x8/10)
	Parkplätze (Betonwabensteinpflaster 21,3x12,3x8/10)
	wassergebundene Deckschicht (Grand)
	Grünfläche
	Straßenbeleuchtung
	Trumme
	taktile Leitelemente
	geplante Ersatzpflanzungen
	Rückbau
	Nummerierung der einzelnen Parkplätze



Planverfasser:
FREIE UND HANSESTADT HAMBURG
 Landesbetrieb Straßen, Brücken und Gewässer
 Geschäftsbereich Straßen
 S2 - Planung Infrastruktur Individualverkehr

Index	Änderungen und Ergänzungen	Bearbeitet	Datum

Baummaßnahme:
FREIE UND HANSESTADT HAMBURG
 Landesbetrieb Straßen, Brücken und Gewässer
 Geschäftsbereich Straßen
 S2 - Planung Infrastruktur Individualverkehr

Baummaßnahme:	Grunewaldstraße	Bearbeitet:	- S2 -
Teilbaummaßnahme:	Verlängerung MetroBus-Linie 10	Datum:	14.01.21
Planinhalt:	Lageplan	Aufgestellt:	- S2 / PL -
Zeichnungs-Nr.:	18-13189-04-01	Datum:	14.01.21
Maßstab:	1:250	Freigegeben:	- S20 -
		Datum:	14.01.21