



switchh – Hamburg verbunden

Komplementäre Mobilität

- ➔ Ziel des Gesamtangebots switchh ist die organisatorische und infrastrukturelle Vernetzung von ÖPNV und komplementären Mobilitätsangeboten
- ➔ Damit wird der Verzicht der Stadtbewohner auf den eigenen PKW als permanente Rückfallebene individueller Mobilität gefördert > langfristig Parkdruckreduzierung
- ➔ Ergänzend zu den switchh Punkten an Schnellbahnhaltstellen erfolgt nun eine Erweiterung des Angebotes in die Wohnquartiere hinein
- ➔ Beschluss aus der Sitzung der Bezirksversammlung Nord vom 18.01.2018:
Prüfung der Errichtung von schnellbahnhaltstellenunabhängigen switchh Punkten in hochverdichteten Quartieren des Bezirks Hamburg-Nord
- ➔ optimaler switchh Punkt: Fahrzeug und freier Abstellplatz vorhanden
> daraus ergibt sich eine Größe von jeweils 4 zusammenhängenden Stellplätzen

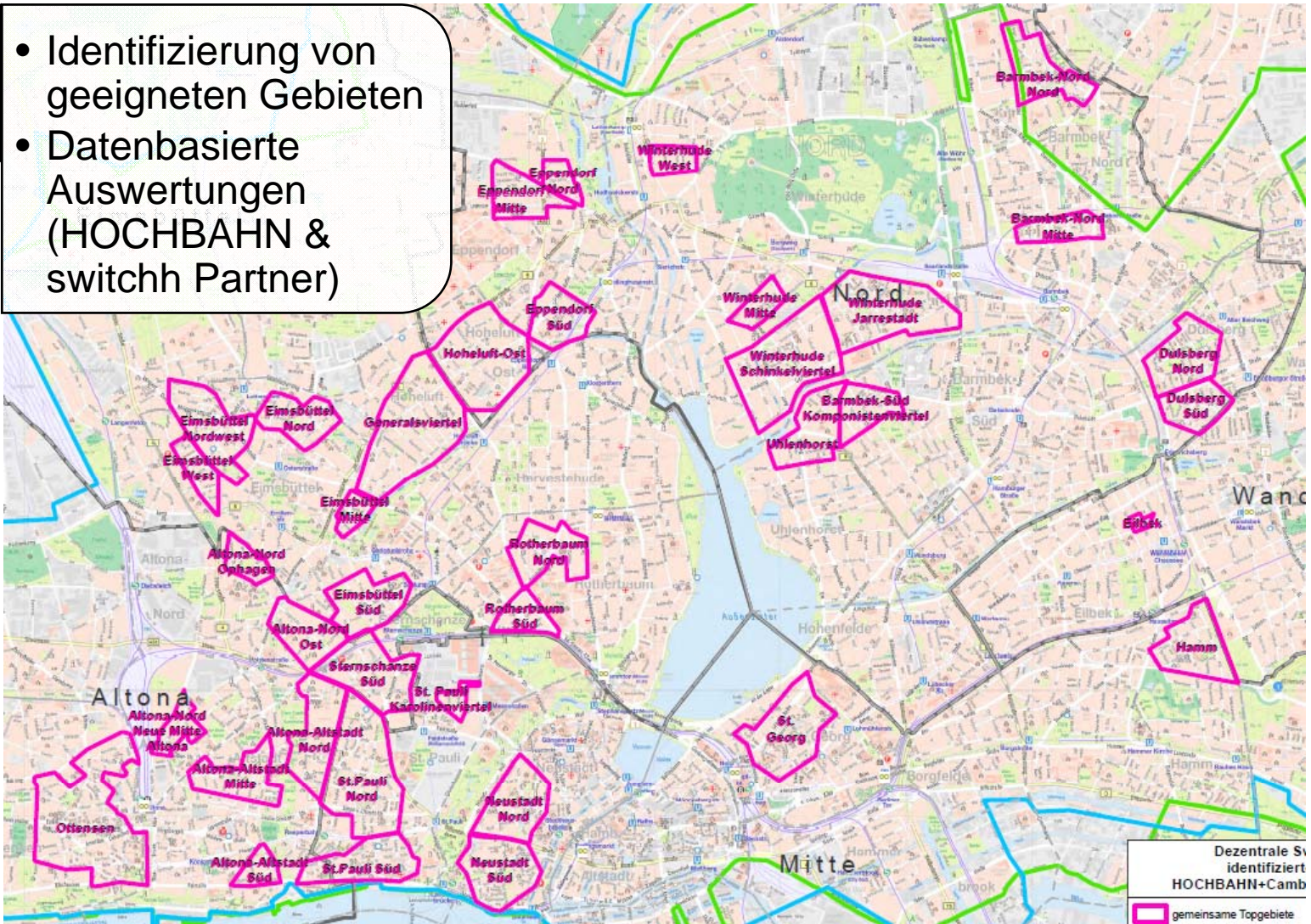
switchh Punkt Bei der Reitbahn in Ottensen



Auswahl der Standorte

Stufe 1

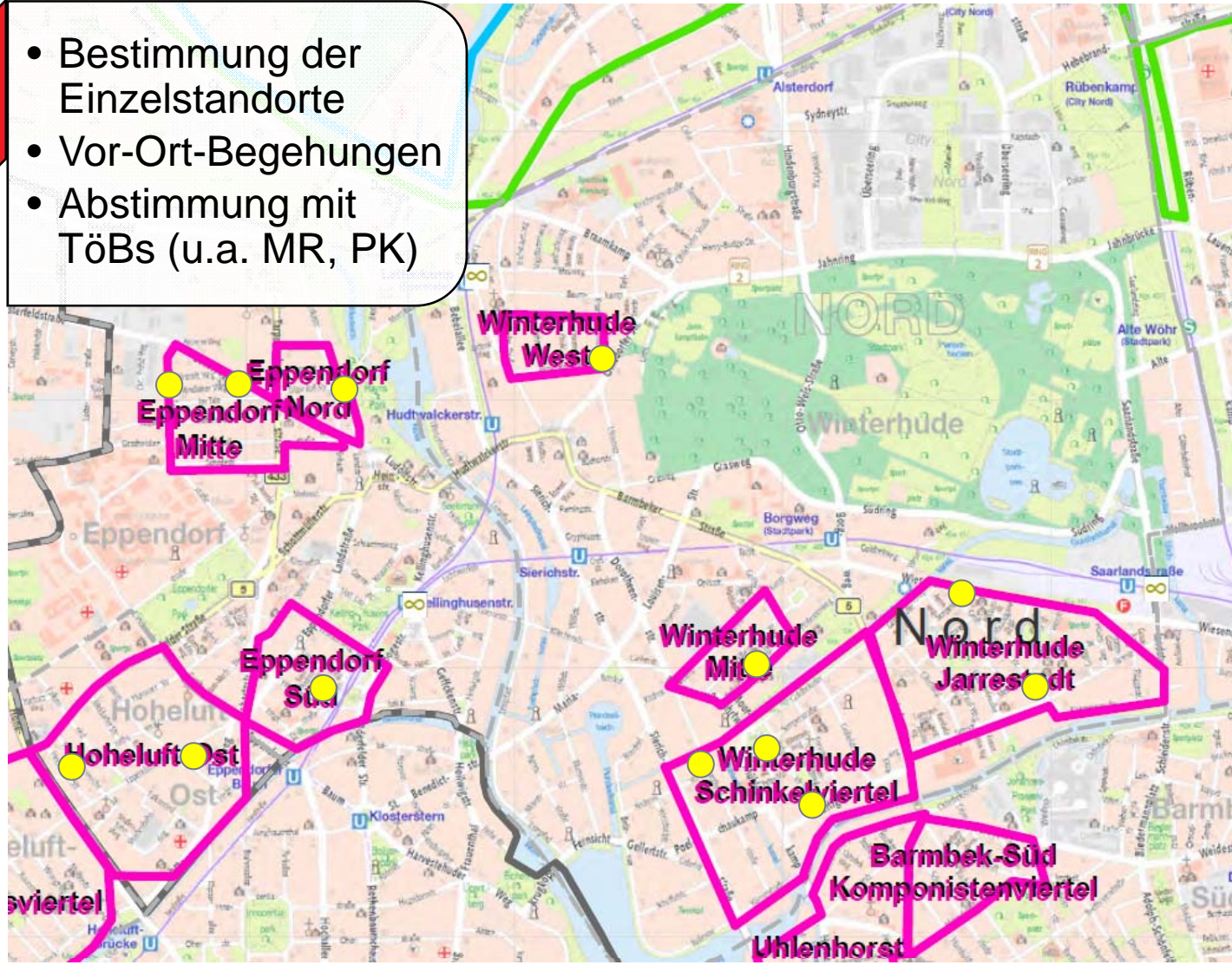
- Identifizierung von geeigneten Gebieten
- Datenbasierte Auswertungen (HOCHBAHN & switchh Partner)



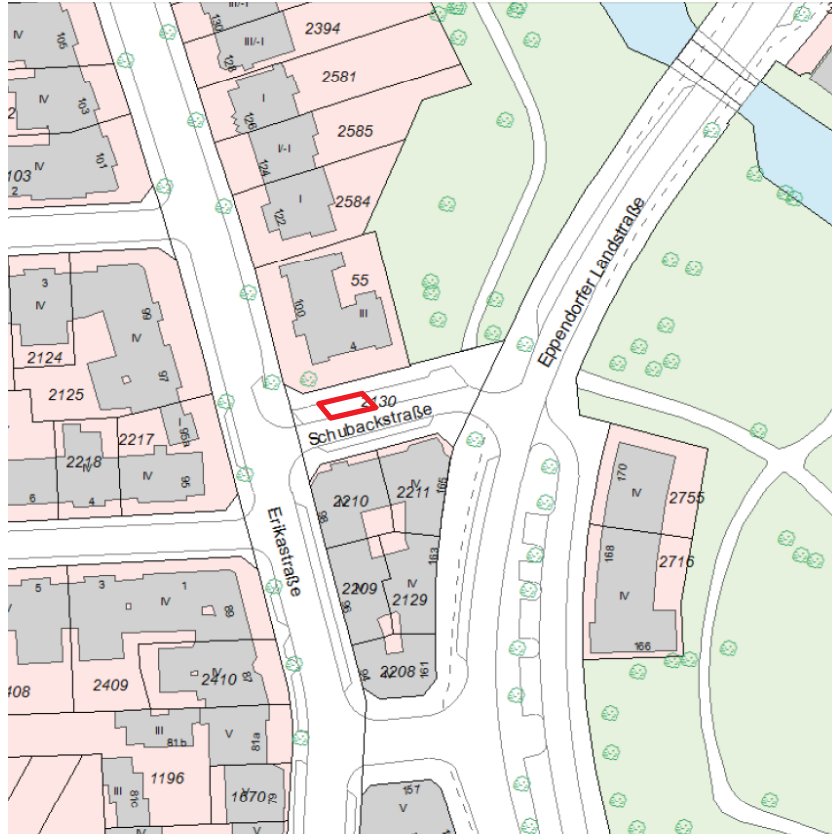
Standorte in Eppendorf, Hoheluft-Ost und Winterhude

Stufe 2

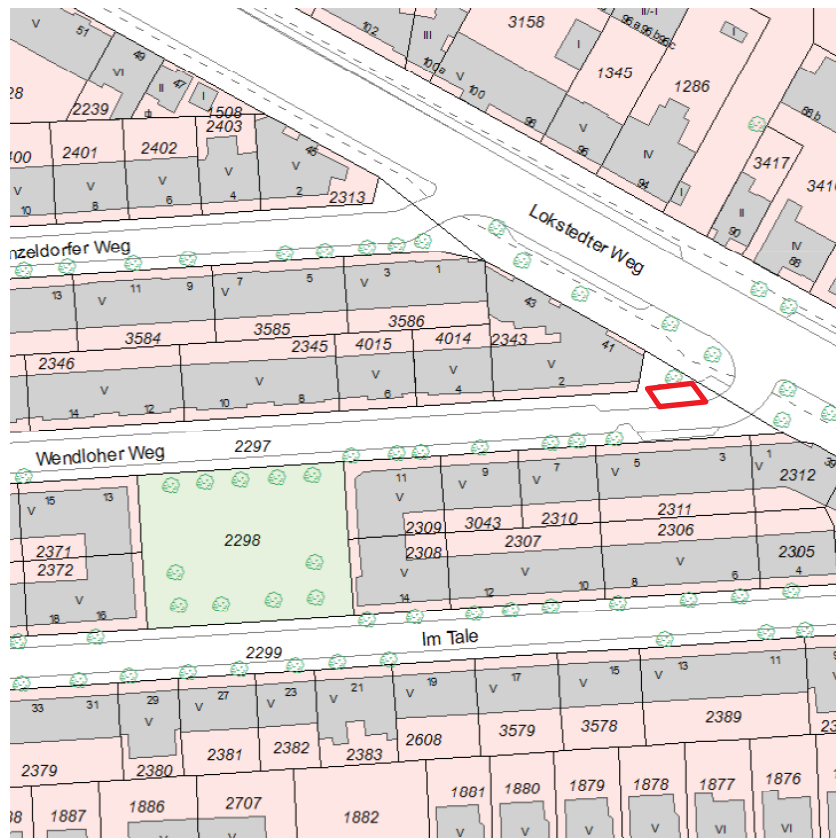
- Bestimmung der Einzelstandorte
- Vor-Ort-Begehungen
- Abstimmung mit TöBs (u.a. MR, PK)



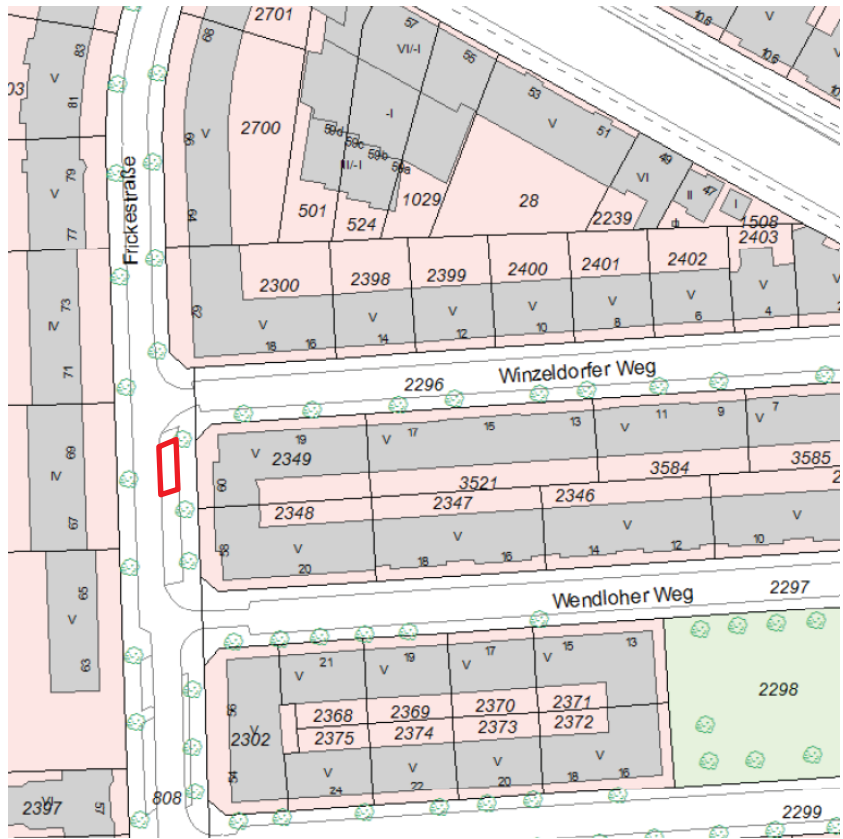
Eppendorf - switchh Punkt Schubackstraße



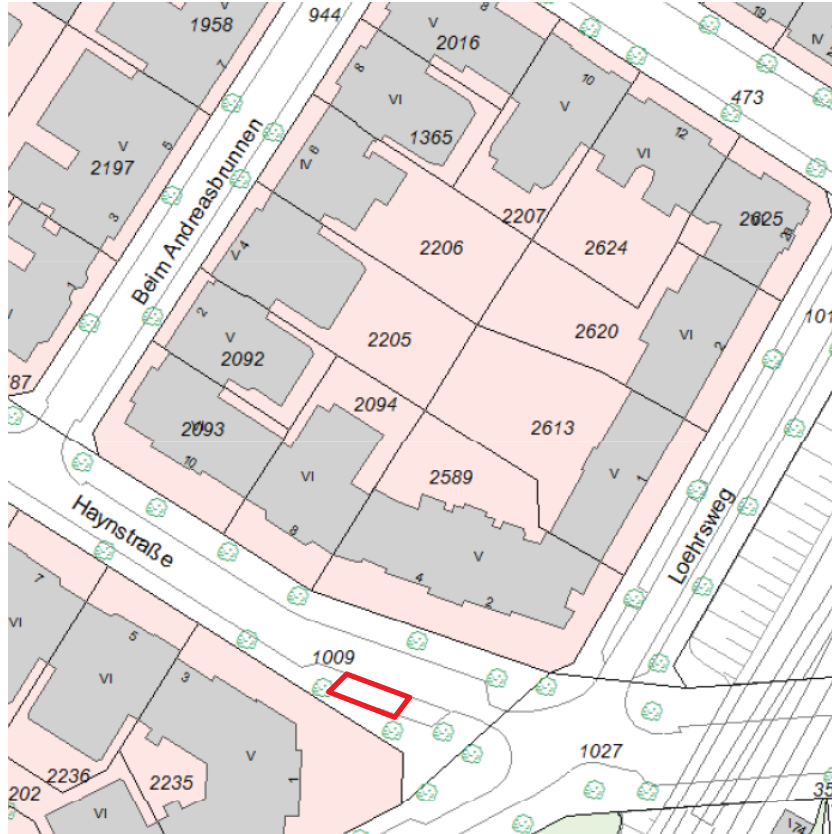
Eppendorf - switchh Punkt Wendloher Weg



Eppendorf - switchh Punkt Frickestraße



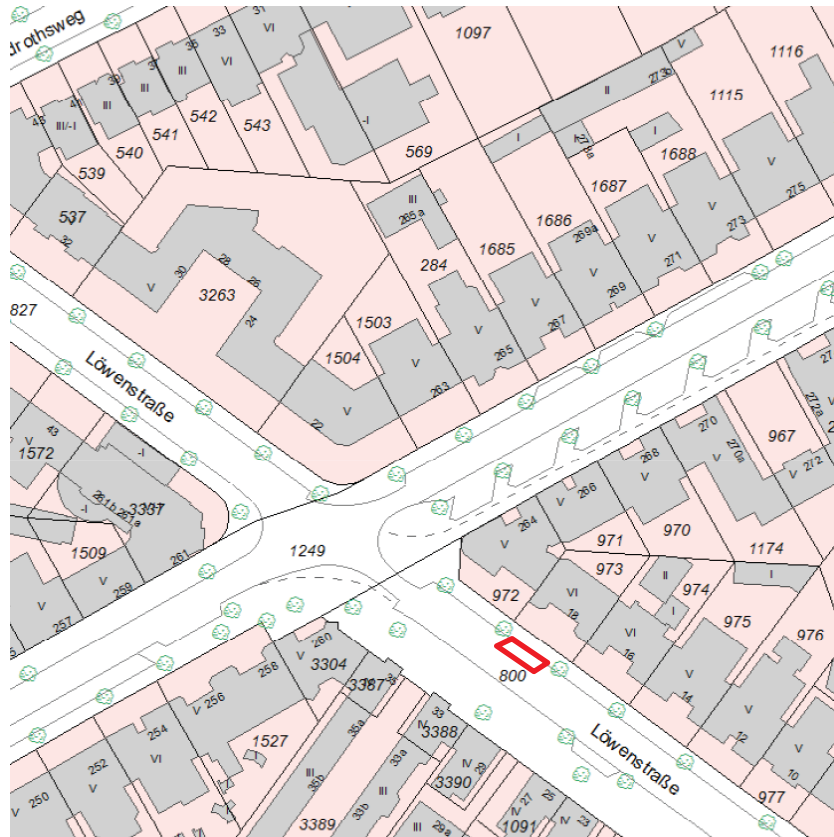
Eppendorf - switchh Punkt Haynstraße



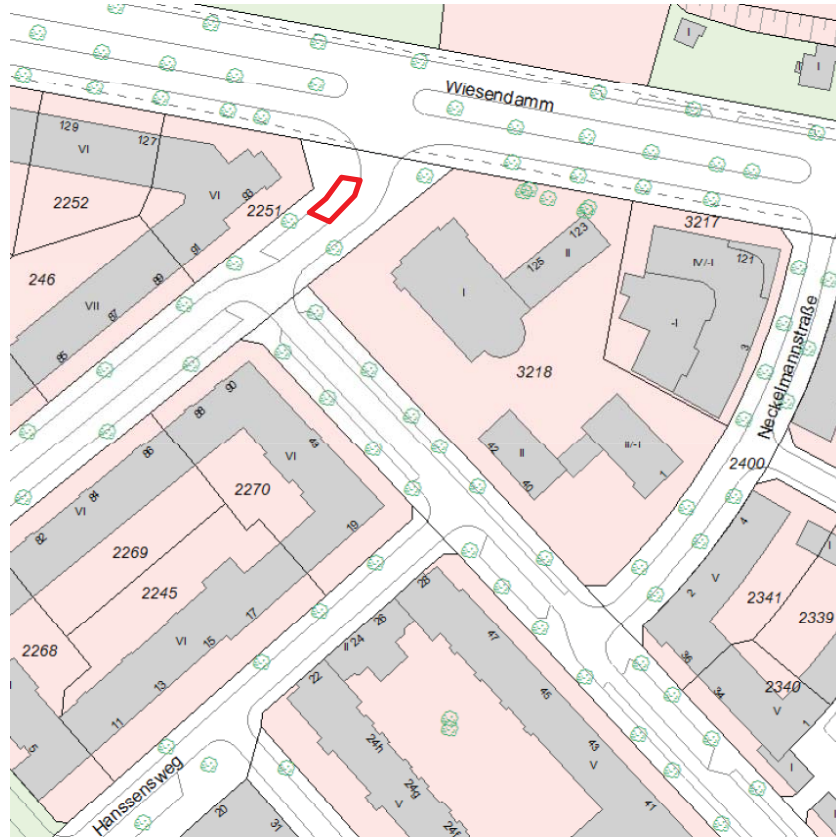
Hoheluft-Ost - switchh Punkt Abendrothsweg



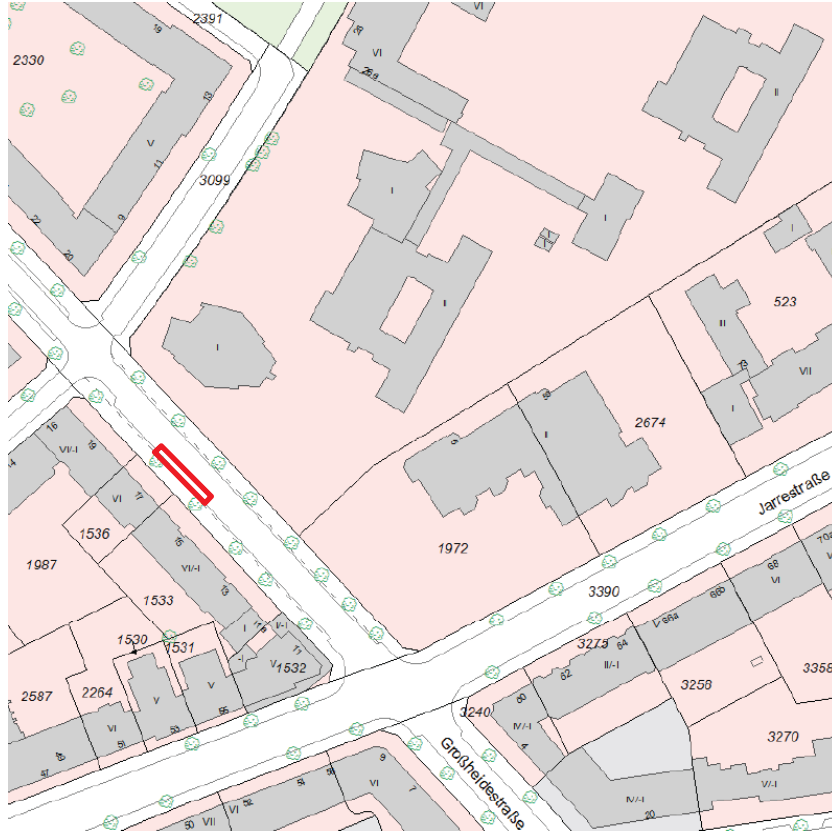
Hoheluft-Ost - switchh Punkt Löwenstraße



Winterhude Jarrestadt - switchh Punkt Semperstraße



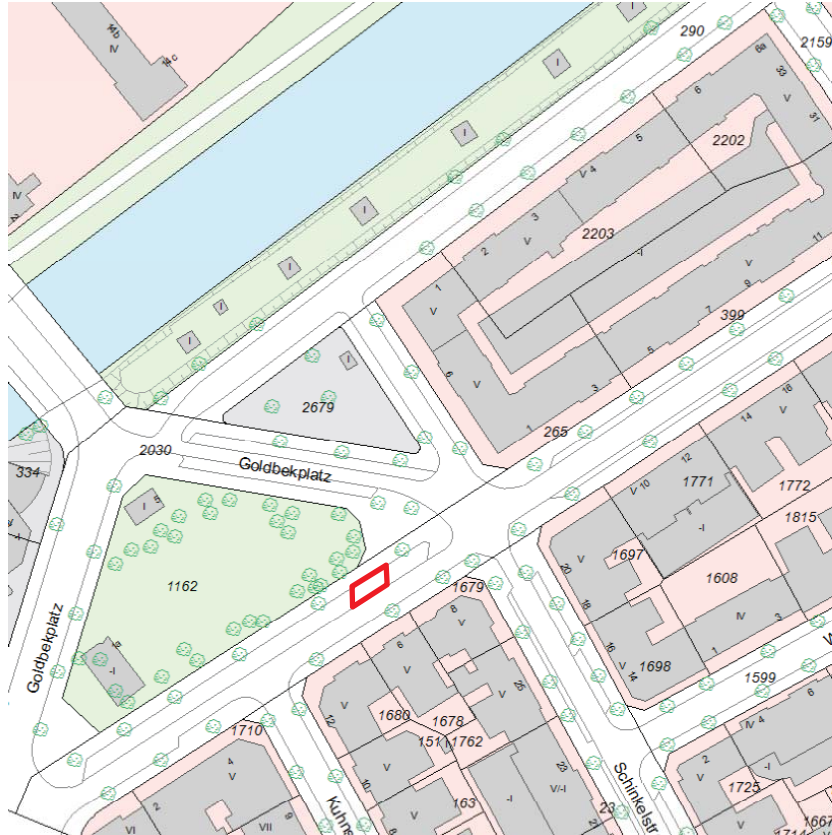
Winterhude Jarrestadt - switchh Punkt Großheidestraße



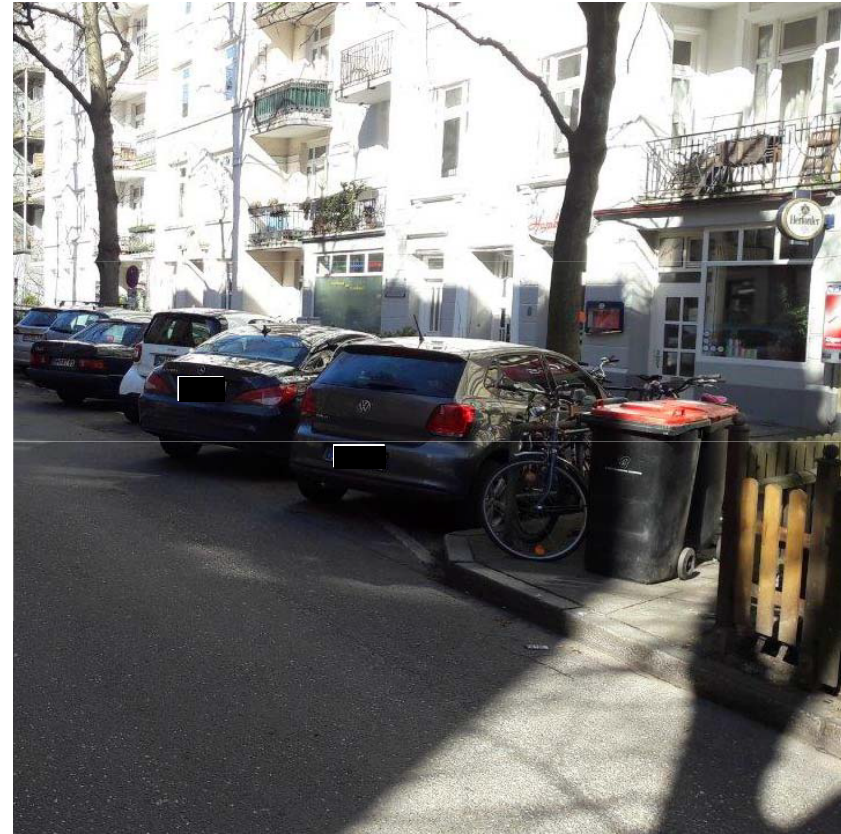
Winterhude - switchh Punkt Poßmoorweg



Winterhude Schinkelviertel - switchh Punkt Goldbekplatz



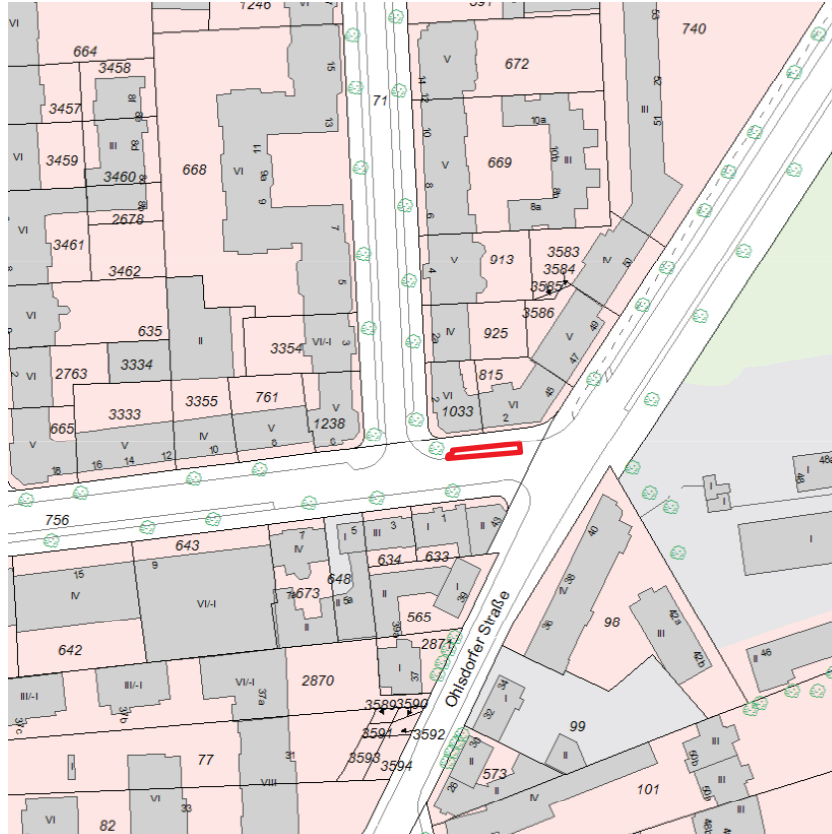
Winterhude Schinkelviertel - switchh Punkt Schinkelstraße



Winterhude Schinkelviertel - switchh Punkt Dorotheenstraße



Winterhude - switchh Punkt Himmelstraße





Vielen Dank!