



# **SPORTZENTRUM HOHELUF**

**„DIE GANZE WELT DES SPORTS“**

**NEUPLANUNG EINES MULTIFUNKTIONALEN  
SPORT UND STADTTEILZENTRUMS MIT KITA**

**FÜR EIMSBÜTTEL, LOKSTEDT, EPPENDORF, HOHELUF  
FÜR HAMBURG, FÜR DEN ETV**

---

**Die ganze Welt des Sports!**



# SPORTZENTRUM HOHELUFT

NEUPLANUNG EINES MULTIFUNKTIONALEN  
SPORT UND STADTTEILZENTRUMS MIT KITA

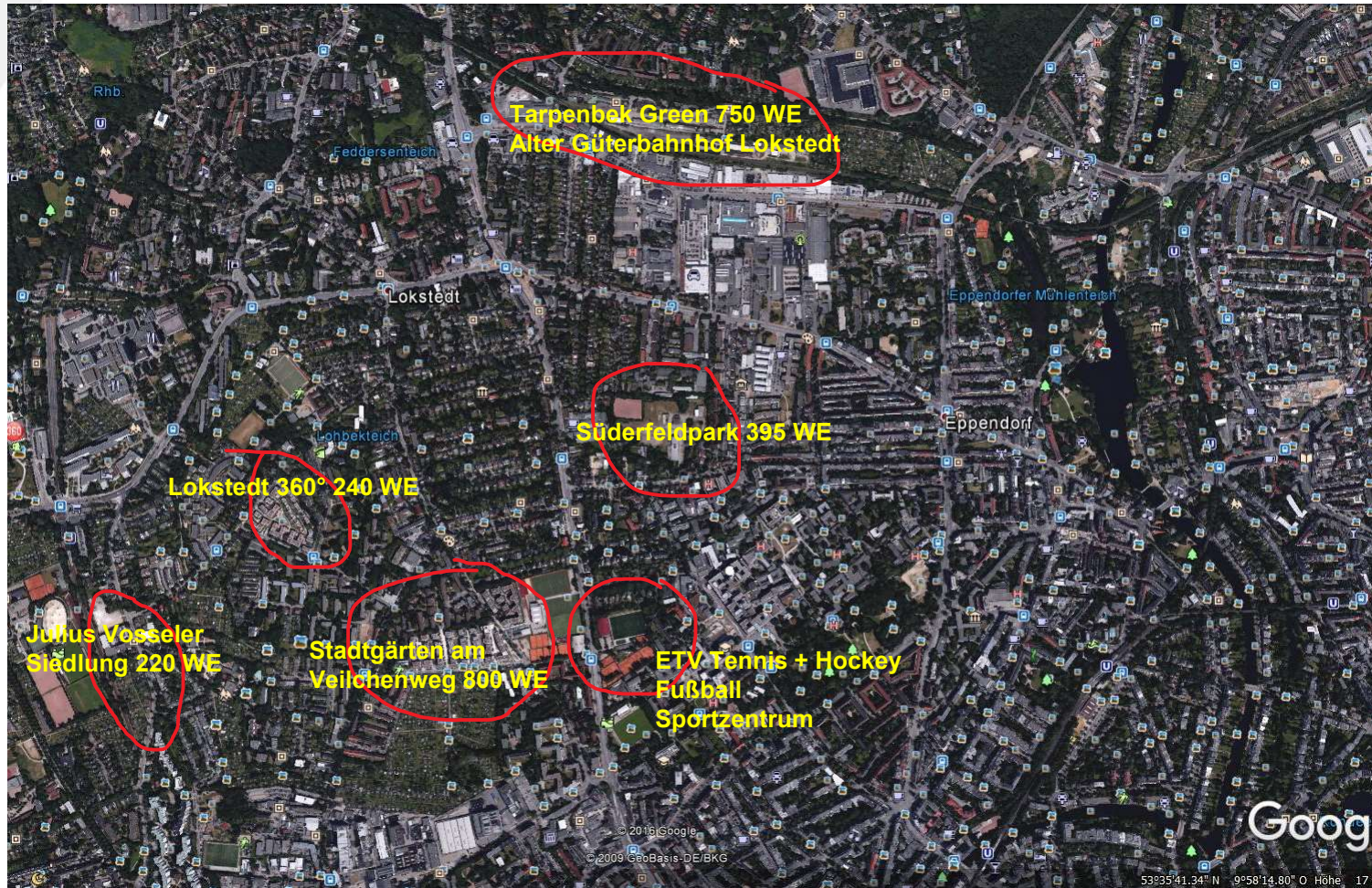


Die ganze Welt des Sports!





# SPORTZENTRUM HOHELUF EINZUGSGEBIET, STADTTEILENTWICKLUNG

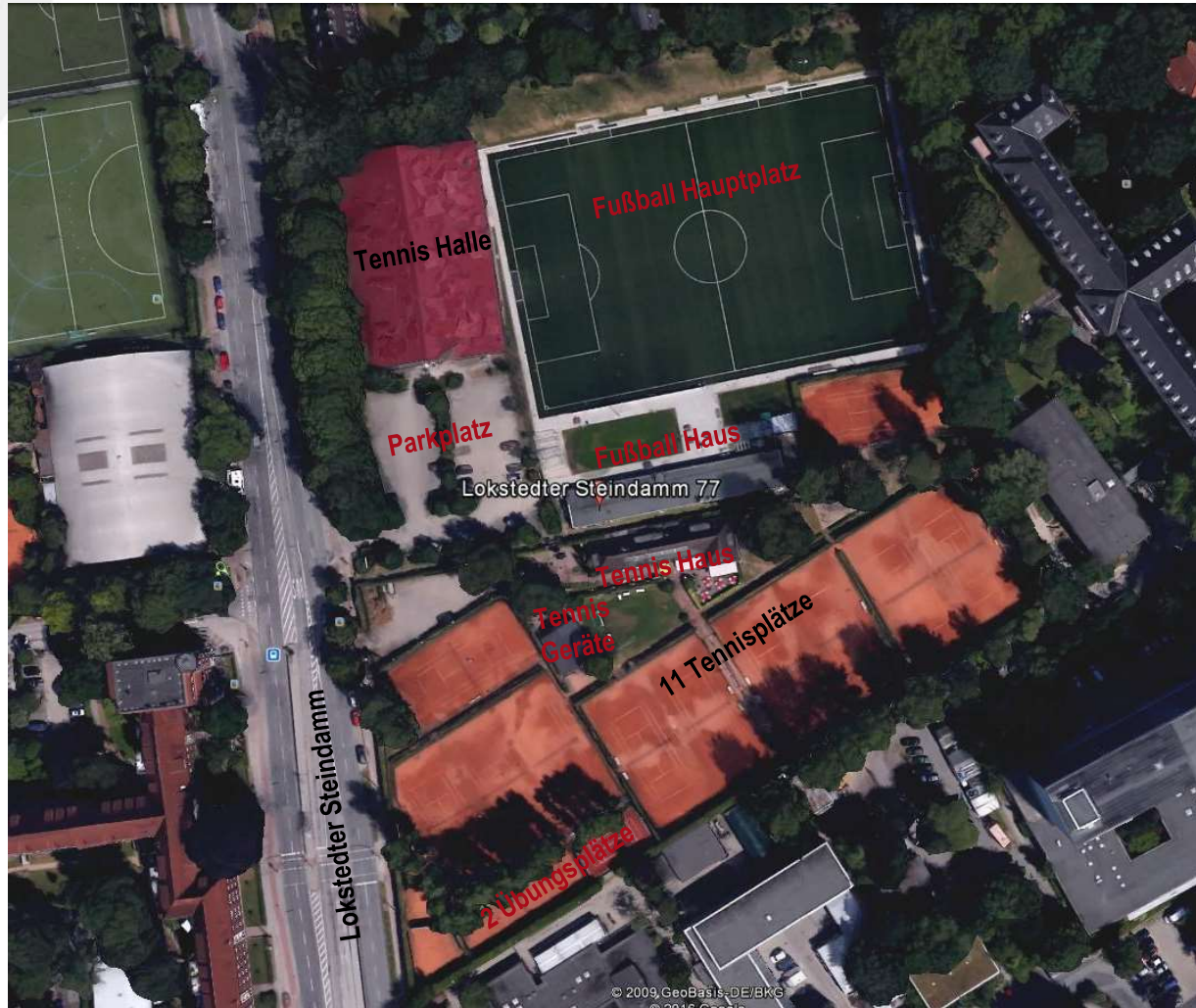


Die ganze Welt des Sports!





# SPORTZENTRUM HOHELUFT LUFTBILD BESTAND



Die ganze Welt des Sports!





# SPORTZENTRUM HOHELUFT

## LUFTBILD PLANUNG



Die ganze Welt des Sports!



# SPORTZENTRUM HOHELUF

## ENTWURF AUSSENANLAGEN



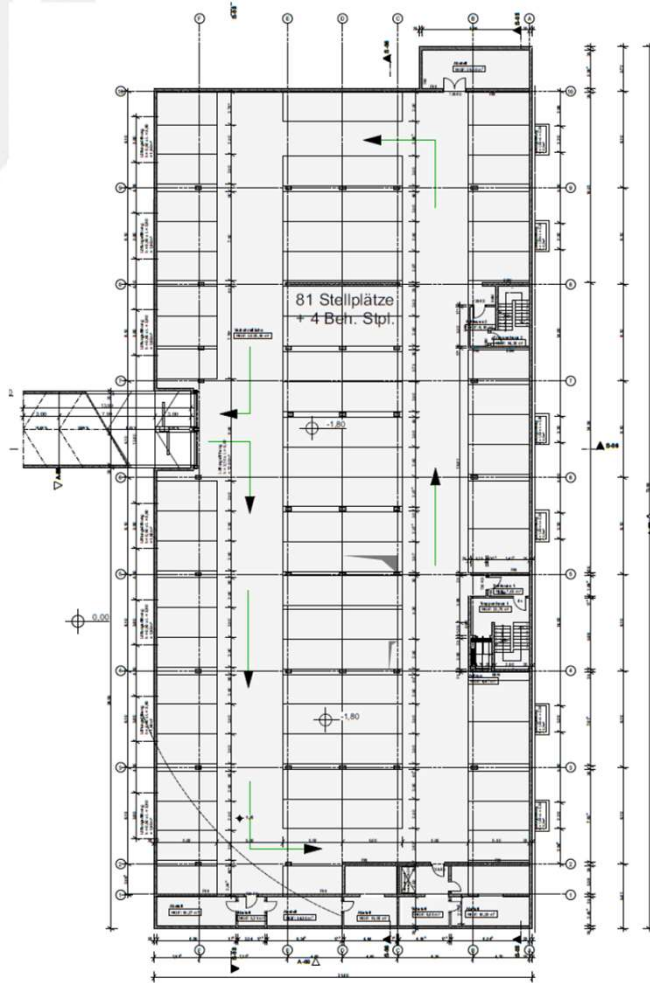
Die ganze Welt des Sports!



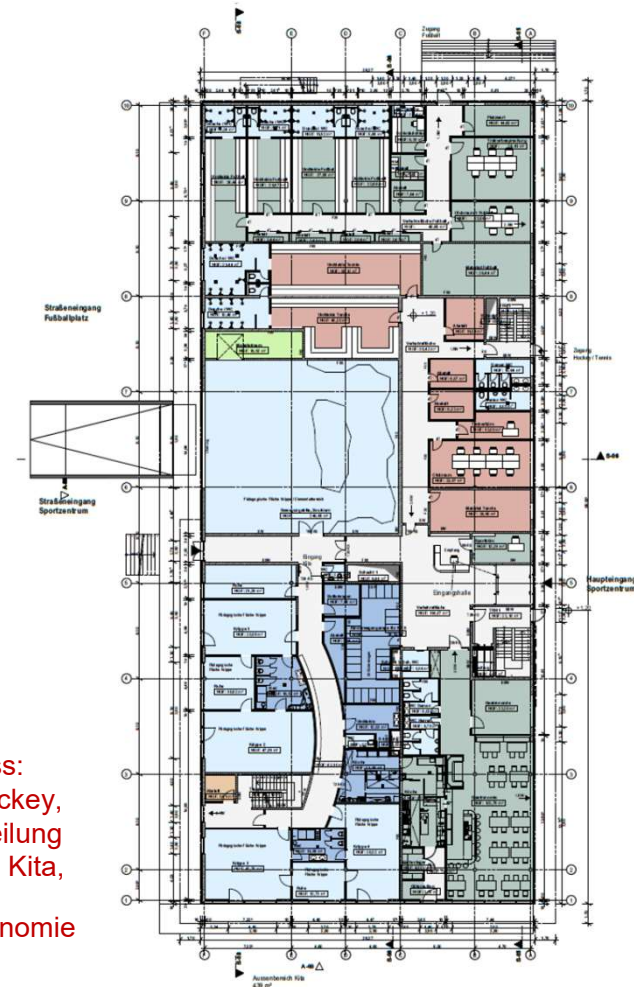


# SPORTZENTRUM HOHELUFT

## ENTWURF PARKEN / ERDGESCHOSS



Parkgeschoss:  
81 Stellplätze  
4 Behinderten  
Parkplätze



Erdgeschoss:  
Tennis / Hockey,  
Fußballabteilung  
Bewegungs Kita,  
Bouldern  
Sportgastronomie

Die ganze Welt des Sports!



# SPORTZENTRUM HOHELUFT

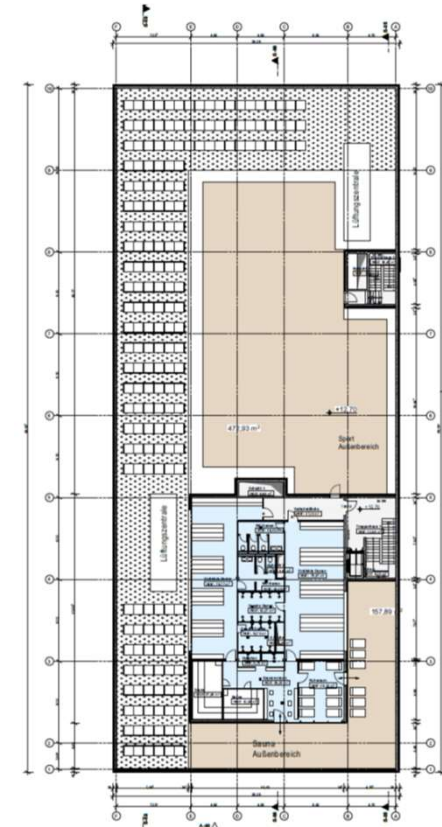
## ENTWURF 1.OG, 2.OG, STAFFELGESCHOSS



1. Obergeschoss  
Umkleiden  
Einfeldhalle  
Bewegungskita  
Verwaltung  
Technik



2. Obergeschoss  
Fitnessstudio, Gym 1, 2, 3  
Athletik, Yoga, Dance  
Technik, Hausmeister



3. Staffelgeschoss  
Studio Umkleiden  
Saunabereich  
Außensportflächen  
Technikzentralen

Die ganze Welt des Sports!





# SPORTZENTRUM HOHELUFT

## FASSADENPLANUNG



Ansicht Westen



Ansicht Süden

Die ganze Welt des Sports!

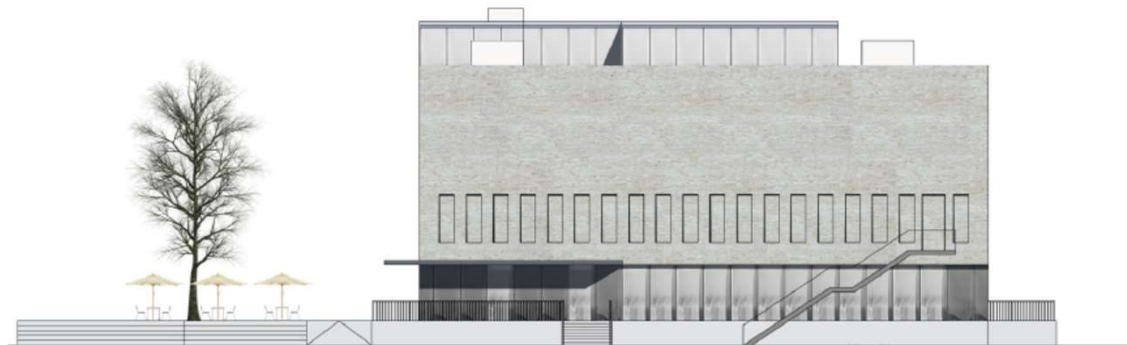


# SPORTZENTRUM HOHELUFT

## FASSADENPLANUNG



Ansicht Osten



Ansicht Norden

---

Die ganze Welt des Sports!





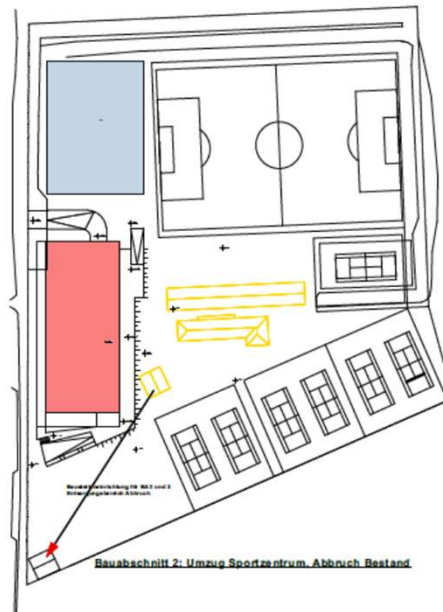
# SPORTZENTRUM HOHELUF

## ZEITPLANUNG / BAUABSCHNITTE

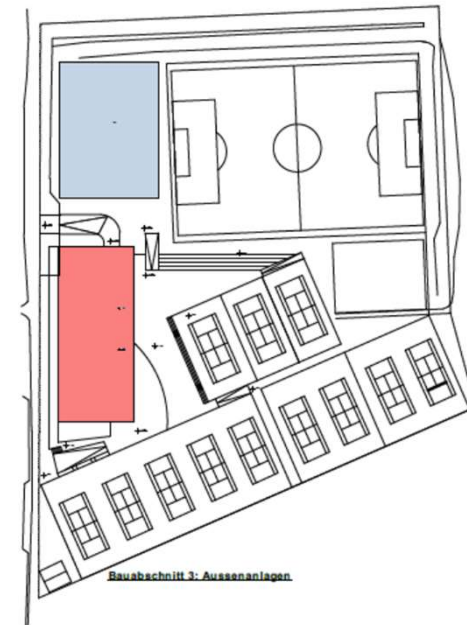
- Entwurfsplanung, Bauantrag 01.2018 – 03.2018
- Baugenehmigungsphase, 03.2018 – 06.2018
- Leistungsphase 5 – 7, 03.2018 – 09.2018
- Bauphase (Abschnitt 1) 10.2018 – 12.2019
- Bauphase (Abschnitt 2 + 3) 01.2019 – 05.2020



1. Bauabschnitt:  
Sportzentrum  
10.2018 - 12.2019



2. Bauabschnitt:  
Abbruch  
12.2019



3. Bauabschnitt:  
Außenanlagen  
01.2019 – 05.2020

---

**Die ganze Welt des Sports!**



# SPORTZENTRUM HOHELUFT

## Finanzierung Sportzentrum Hoheluft

Kostenschätzung Sportzentrum Hoheluft	
- Bauwerk - Baukonstruktion	9.181.756 €
- Bauwerk - Technische Anlage	2.796.398 €
<b>Bauwerk - Gesamt</b>	<b>11.978.154 €</b>
Ausstattung (inkl. 72 TEUR Ausstattung Kita)	373.850 €
Außenanlage	779.580 €
Baunebenkosten (Architekt/Planer)	1.557.161 €
Herrichten und Erschließen	60.000 €
<b>Summe Kosten</b>	<b>14.748.745 €</b>
Finanzierung	
HSB	
- Darlehen HSB	770.769 €
- Zuschuss HSB	1.156.154 €
FHH Sanierungsfond	3.000.000 €
Bezirksondermittel Nord + Eimbüttel	400.000 €
Kita-Vorschuss (15TEUR/Kind)	1.800.000 €
Eigenmittel ETV	2.825.000 €
<b>Finanzierungslücke</b>	<b>4.796.821 €</b>

Herkunft	Öffentliche Mittel	Eigenmittel/ Kredite / Darlehen
HSB Darlehen		770.769 €
HSB Zuschuss	1.156.154 €	
Sanierungsfond	3.000.000 €	
Sondermittel (Eimsbüttel + Nord)	400.000 €	
BASFI Kita-Vorschuss		1.800.000 €
Eigenmittel ETV		2.825.000 €
Banken-Kredite		4.796.821 €
	<b>4.556.154 €</b>	<b>10.192.591 €</b>
<b>Quote</b>	<b>31%</b>	<b>69%</b>

Die ganze Welt des Sports!





# SPORTZENTRUM HOHELUFT

**„DIE GANZE WELT DES SPORTS“  
VIELEN DANK FÜR IHRE AUFMERKSAMKEIT**



**Die ganze Welt des Sports!**