

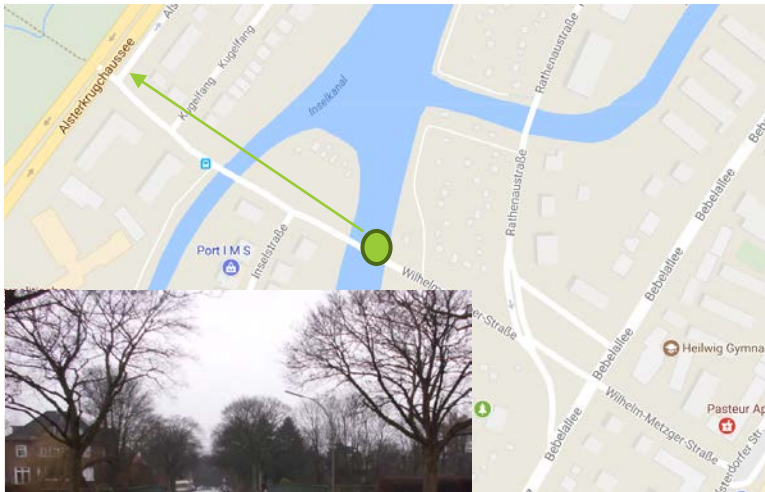
Arbeitskreis Verkehr und
Anlagen Alsterdorf
16.11.2017

An die Bezirksversammlung Hamburg - Nord

Sehr geehrte Damen und Herren,

wir, vom Arbeitskreis Verkehr und Anlagen Alsterdorf, bitten um eine Klärung des Radweges auf der Wilhelm-Metzger-Straße.

Der Radweg in Richtung Alsterkrugchaussee endet an einem Kantstein. Anwohner, und vor allem Schulkinder mit Fahrrädern aus dem Heilwig Gymnasium, müssen sich den Engpass Brücke mit den Autofahrern und den Busverkehr teilen. Wir beantragen die Änderung der Gefahrenstelle und die Erneuerung des Radweges bis zur Alsterkrugchaussee. Ein Informationsfluss an das Tiefbauamt Hamburg-Nord sowie an das PK 23 ist ca. vor einem Jahr erfolgt.



Mit freundlichen Grüßen