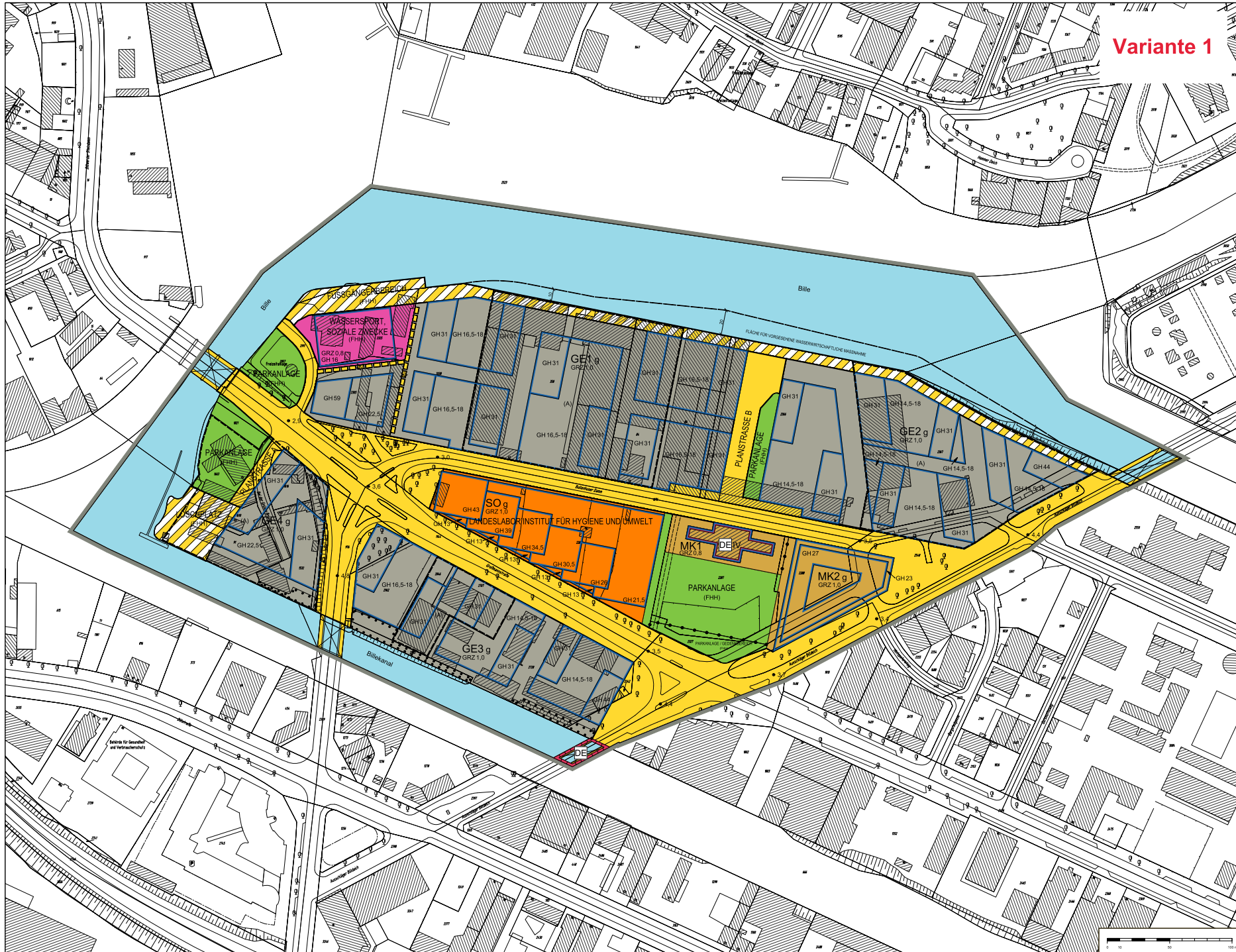


Variante 1



- Bebauungsplan Rothenburgsort 19**
Festsetzungen
- Grenze des räumlichen Geltungsbereichs des Bebauungsplans
 - Kerngebiet
 - GE Gewerbegebiet
 - SO Sondergebiet
- z.B. GRZ 1,0 Grundflächenzahl, als Höchstmaß
 z.B. IV Zahl der Vollgeschosse, bei Garagen Zahl der Geschosse, als Höchstmaß
 z.B. GH 59 Gebäudehöhe in Metern über Normalhöhennull (NN), als Höchstmaß
 z.B. GH 14,5 - 18 Gebäudehöhe in Metern über NN, als Mindest- und Höchstmaß
- g geschlossene Bauweise
 - Bauergrenze
 - Fläche für den Gemeinbedarf
 - Brücke
 - Straßenverkehrsfläche
 - Straßenverkehrsfläche besonderer Zweckbestimmung
 - Straßenbegrenzungslinie
 - Mit Gehrechten zu belastende Flächen
 - Grünfläche
 - Abgrenzung unterschiedlicher Festsetzungen
 - Sonstige Abgrenzung
 - (A) Besondere Festsetzung (siehe § 2)
 - Umgrenzung der Fläche für die Erhaltung von Bäumen und Sträuchern

- Nachrichtliche Übernahmen**
- Wasseroberfläche
 - DE Denkmalschutz, Einzelenzelle
- Kennzeichnungen**
- Begrenzung der unveränderten Vorkernung
 - Vorhandene Gebäude
 - z.B. 2.9 Straßenhöhe in Metern bezogen auf Normalhöhennull (Bestand)
 - z.B. 1 Ordnungsnummer (Gliederung GE- und MK-Nutzung)

Hinweise
 Maßgebend ist die Bauantragsverordnung in der Fassung vom 21. November 2017 (Bundesgesetzblatt I Seite 3787).
 Längeneinheiten und Höhenangaben in Metern.
 Der Kartenausschnitt (ALKIS) entspricht für den Geltungsbereich des Bebauungsplans dem Stand vom Februar 2024.

