

Lichtwark Forum Lurup e.V.

Stadtteil Kulturstandort Lurup Perspektive

■■■■ Gotsch , ■■■■ Dethlefs, ■■■■ Suter, ■■■■ Wibrow

Hamburg, April 2024

Unsere Herkunft



Lurup als wachsender Integrationsstadtteil

Lurup – Zahlen, Daten, Fakten

- Größter Stadtteil Altonas
- 38.000 Lurupianer
- 52% mit Migrationshintergrund
- Diverse unterschiedliche Religionen
- 15,x% Leistungsempfänger SGB
- 7,x% Arbeitslosenquote

- Insgesamt stark wachsend

Lichtwark Forum Lurup – Angebote

- Stadtteilkulturzentrum
- Luruper Forum
- Stadtteilbühne
- Lurup im Blick

- LURUM – community school

- Historisch knapp bemessen

Was ist unser Ziel?

Lurup – L(i)ebenswerter Stadtteil im Westen Hamburgs

Unser Anspruch:

- Das Stadtteilhaus als Treffpunkt für alle Lurupianer
- Luruper Forum als starker Stadtteilbeirat
- Aufbau passender Strukturen und Inhalte
- Sichtbarkeit, Offenheit, Bedarfsbezogen
- Vernetzung von Einzelangeboten
- Synergien bei Organisation und Durchführung

Was brauchen wir dafür:

- Zentralere Lage, bessere Erreichbarkeit
- Größere Räumlichkeiten
- Erweiterung der personellen Ausstattung

- Neue Konzepte, Angebote und Inhalte
- Eine langfristige Perspektive

- Stärkung des Luruper Zentrums

Entwicklungsmöglichkeiten kurz-/ langfristig

Lurup – Stadtteilkulturzentrum vs. Kulturfabrik

Langfristig:

- Im Rahmen der Machbarkeitsstudie ist das Bezirksamt aufgefordert einen Vergleich zwischen einem Neubau auf dem Gelände der Kirche oder auf dem Gelände der HERMES Schleifmittel durchzuführen.

Kurzfristig:

- Das bisherige Gemeindehaus der Auferstehungsgemeinde steht kurzfristig zur Verfügung.
- Eine Nutzung bis und während eines Neubaus ist gegeben
- Die Investitions- und Mietkosten sind definiert und überschaubar

Die „win win win“ Situation

Lichtwark IST:

- 1 Büro in der Kita
- Saal- und Cafenutzung nur nach Absprache
- Direkte Nähe zum Bürgerverein

KITA IST:

- Die Kita hat Wartelisten auf Grund der geringen Anzahl an KITA Plätzen in Lurup

Kirche IST:

- Leerstand des Gemeindehauses
- Alle Kosten verbleiben bei der Gemeinde

Standort IST:

- Mit öffentlichen Verkehrsmitteln schlecht zu erreichen
- Nur gezielt und nicht „zufällig“ zu finden
- Altonas bekanntester Matschweg

Lichtwark Chance:

- 1 Büro
- Saalnutzung mit Vorrang
- 2 Besprechungs- und Projekträume
- 1 Büro zusätzlich im Reihenhaus
- Direkte Nähe zum Bürgerverein
- Räumliche Nähe mit Jugendetage

KITA Chance:

- Kita könnte die freien Flächen sofort nutzen für Krippenplätze und Integrationsplätze

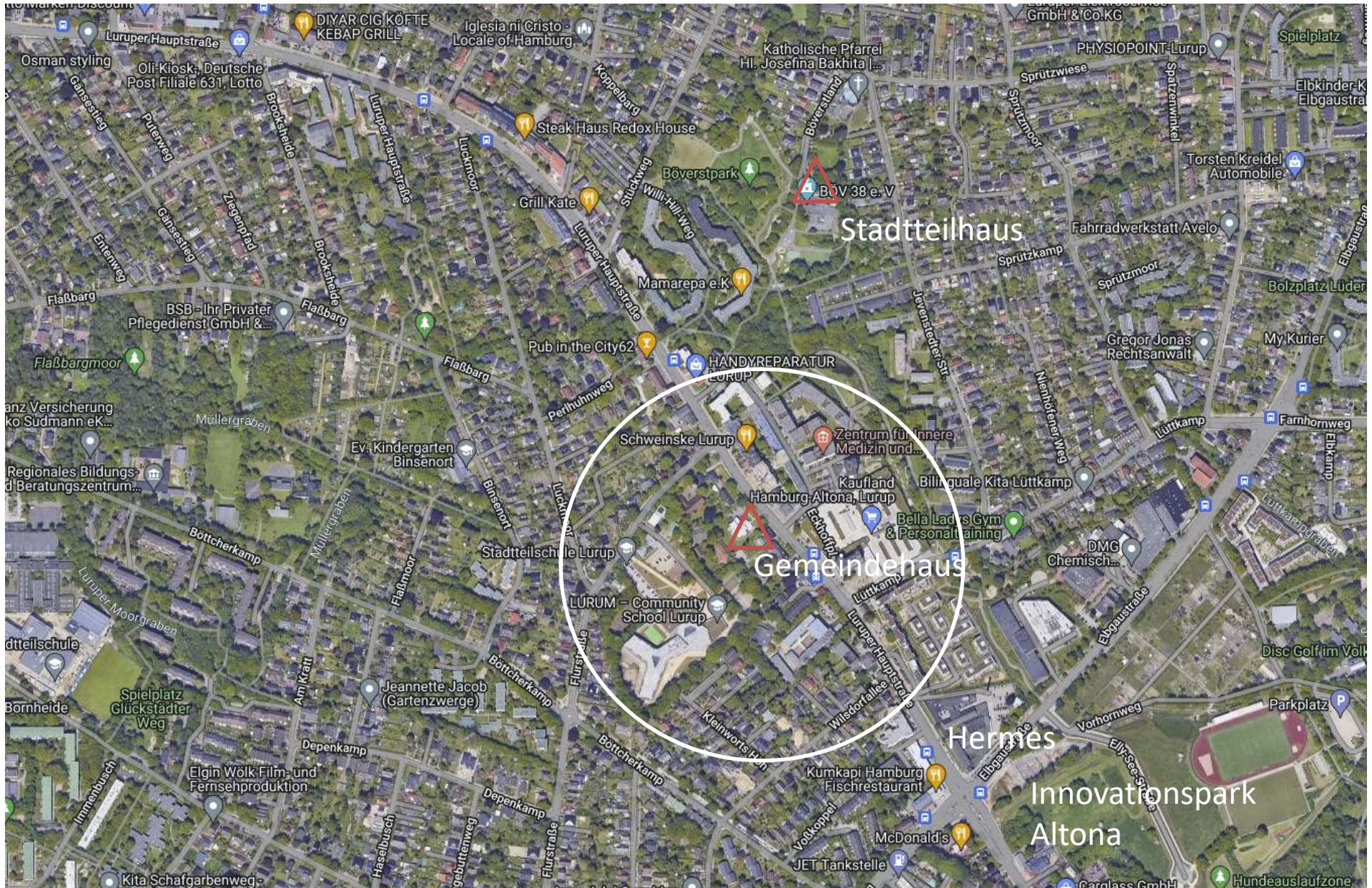
Kirche Chance:

- Jugendetage verbleibt im Souterrain
- Kostenübernahme durch Stadtteilhaus

Standort Chance:

- Zentraler Standort im Zentrum Lurups
- Direktes Umfeld Grundschule, Stadtteilschule, SV Lurup, Bücherhalle*
- Großer Gartenbereich

Standortvergleich



Kosten und Stand der Entscheidungsfindung

Kosten alter vs. neuer Standort:

- Aktuelle Mietkosten ca. 27.000€ p.a.
- Nutzungskonditionen **alternativ** Bruttowarmmiete nach qm oder Betriebskosten
 - Bruttowarmmiete ca. 42.000€ p.a.
 - Betriebskosten ca. 40.000€ p.a. – Basis 2023
- Initial: Elektrik, Netzwerktechnik, sonstiges tbd, Umzug

Entscheidungsprozess:

- Abstimmung Mitgliederversammlung Lichtwark-Lurup e.V.
- Abstimmung Vorstand Bürgerverein Lurup e.V.
- Abstimmung Kirchengemeinderat Auferstehungsgemeinde Lurup

- Beschlussfassung Ausschuss für Kultur und Bildung
- Beschluss Bezirksversammlung

Die personelle Ausstattung

Erfahrungen:

In den letzten 2 Jahren ist deutlich geworden, dass mit einer Vollzeitstelle für die Leitung des Stadtteilkulturzentrums Lichtwark nicht ausreichend besetzt ist. Die Aufwände für das laufende Geschäft, inkl. Abend- und Wochenendveranstaltungen; die fachliche Führung des LURUM; die Vernetzungs- und Gremienarbeit im Stadtteil, Bezirk und Stadt. Hinzu kommt natürlich die Weiterentwicklung unserer Angebote für die Lurupianer.

Lichtwark IST:

- 1 Vollzeit Leitung Stadtteilkulturzentrum
- ½ Stelle Bürotätigkeiten – ohne Buchhaltung -> Rente ab 5´25
- ½ Stelle Küche und Cafe -> Rente ab 6´25

Lichtwark Bedarf:

- 1 Vollzeit Leitung Stadtteilkulturzentrum
- **Ab sofort: ½ Stelle zusätzlich für Stadtteilentwicklung und Vernetzung**
- **Mehrkosten für 1 Jahr**
- Ab 6´25: 3/4 Stelle Bürotätigkeiten – mit Buchhaltung

Fotos und Raumplan

Backup



Karte



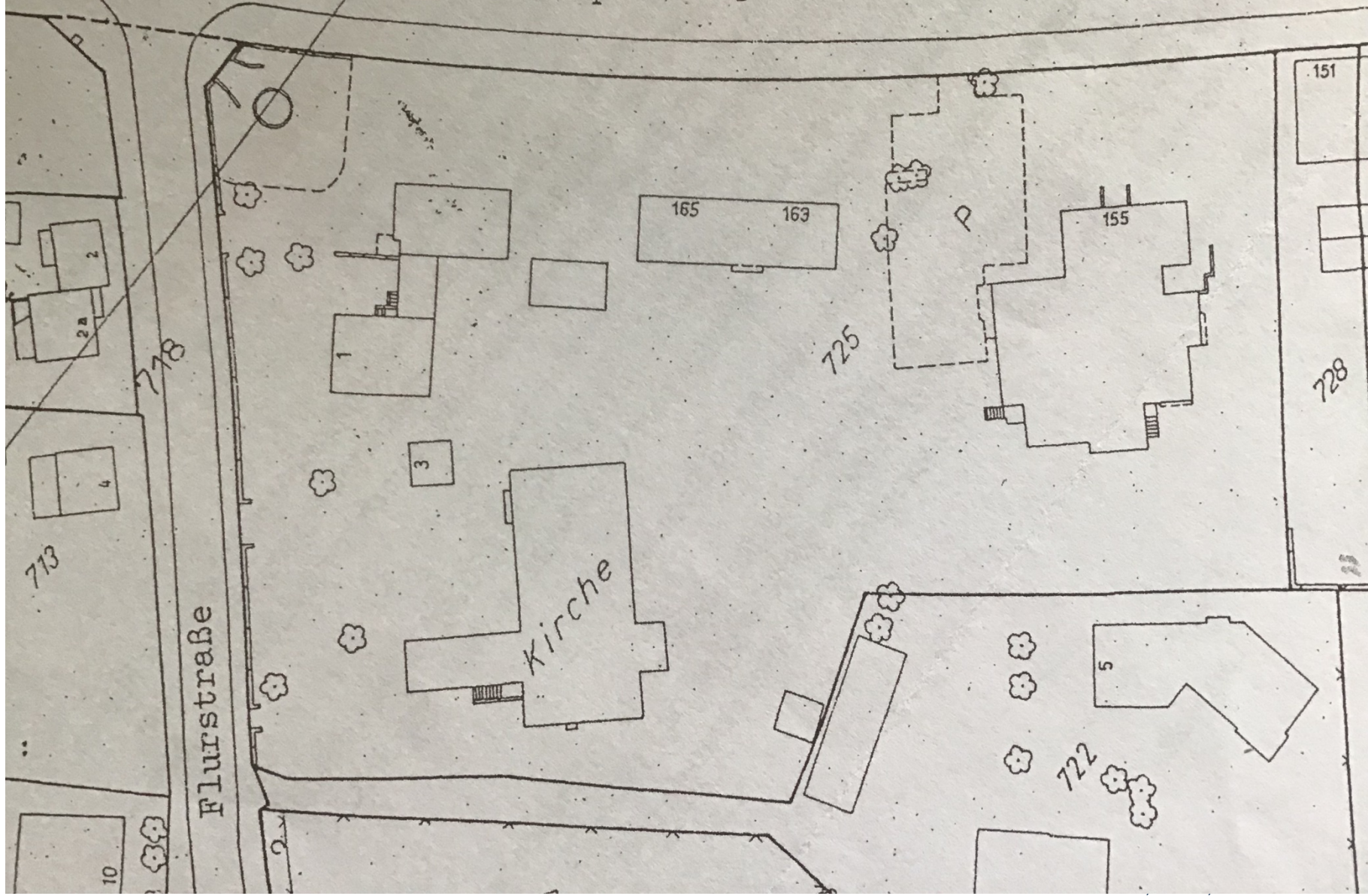
GEMEINDEHAUS

155

29. Juli 7. Sonntag nach Trinitatis 11.00 Uhr Gottesdienst mit Abendmahl Pastor M. Goetz-Schumann	28. August 10. Sonntag nach Trinitatis 11.00 Uhr Familienkirche Jochen Reuther, Heidi Wigger, Claudia Meibohm	13. September Nachdenkwochen
21. Juli 8. Sonntag nach Trinitatis 11.00 Uhr Gottesdienst Pastor M. Goetz-Schumann	16. August 11. Sonntag nach Trinitatis 18 Uhr Erdbeergottesdienst Jochen Reuther	25. September 27. Sonntag nach Trinitatis 11.00 Uhr Gottesdienst Pastor Dennis
16. Juli 9. Sonntag nach Trinitatis 11.00 Uhr Gottesdienst mit Taufen Pastoren K. Knothoffen	12. September	30. September 18. Sonntag nach Trinitatis 11.00 Uhr Familienkirche und Sühnen Beicht Ulrich Pätzold, K. Knothoffen
05. August 20. Sonntag nach Trinitatis 11.00 Gottesdienst mit Taufen Pastorin A. Knothoffen	18. Sonntag nach Trinitatis 11.00 Uhr Gottesdienst mit Abendmahl Pastor M. Goetz-Schumann	30. September 18. Sonntag nach Trinitatis 18.00 Uhr Gottesdienst mit Krippenspiel Pastoren K. Knothoffen
12. August 11. Sonntag nach Trinitatis 11.00 Uhr Gottesdienst mit Abendmahl Wolfgang Frauke Albert	9. September	21. Oktober 31. Sonntag nach Trinitatis 11.00 Uhr Willkommensgottesdienst für Konfirmand*innen Pastorin K. Knothoffen u. Pastor M. Goetz-Schumann
29. August 12. Sonntag nach Trinitatis 10.30 Uhr Hörtel 11.00 Uhr Gottesdienst Pastoren K. Knothoffen	16. September	
	18. Sonntag nach Trinitatis 10.30 Uhr Hörtel 11.00 Uhr Gottesdienst Pastoren K. Knothoffen	



278 Luruper Hauptstraße



151

728

773

778

Flurstraße

Kirche

165

163

155

725

5

722

10

Unsere Zukunft an zentralem Standort



Schluss

Danke für Ihre Aufmerksamkeit !