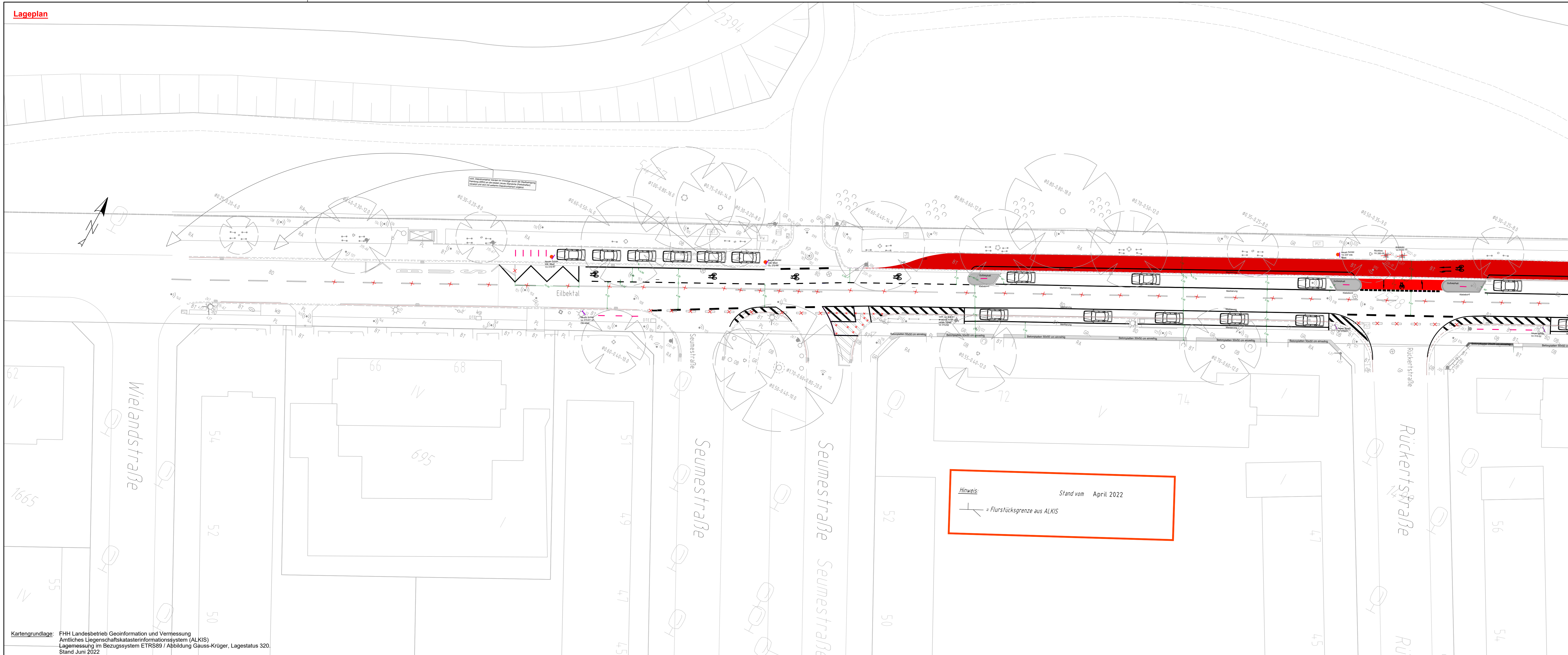


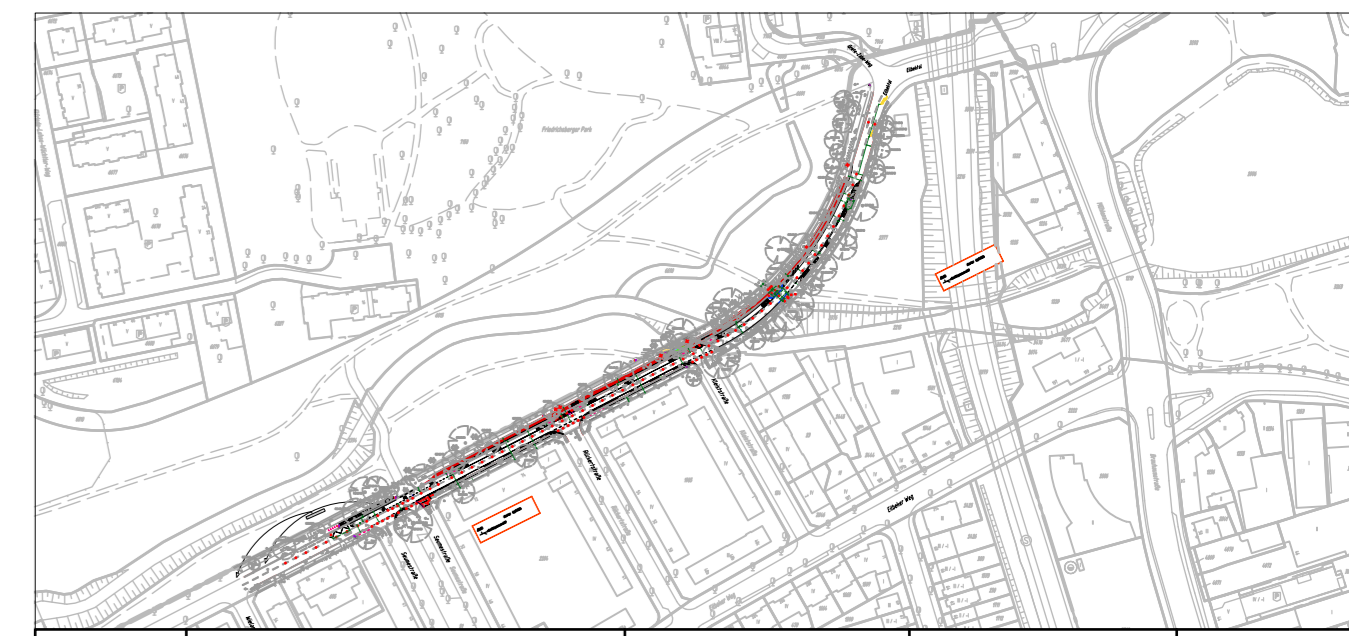
Lageplan



Kartengrundlage: FHH Landesbetrieb Geoinformation und Vermessung
 Amtliches Liegenschaftskatastersystem (ALKIS)
 Lagemessung im Bezugssystem ETRS89 / Abbildung Gauss-Krüger, Lagestatus 320,
 Stand Juni 2022

Legende Straßenplanung

- DSK rot (Dünne Asphaltdeckschichten in Kaltbauweise)
- neues Hochbord inkl. Rückenstütze
- Beton Pflastersteine rot 25/25/7 cm
- Beton Platten grau 50/50/7 cm
- Beton Pflastersteine grau 25/25/7 cm
- neue Grandfläche - Rückbau
- Gussasphalt
- Markierung rot
- gepl. Tiefbordbord
- Rückbau/Entfall
- Verkehrsschild inkl. Mast
- Verkehrsschild ohne Mast
- Fahrrad Piktogramm
- vorh. Hochbord (Vorderkante zur FB) mit oder ohne Absenkung
- FB-Markierung Vz 297.1-21
- taktile Leitelement (25x25 cm)
- Klebeborde h = 11 cm zzgl. Klebematerial
- neue rote DSK mit 10 cm Asphalttragschicht - Rückbau vorh. Betonpflastersteine
- Fahrradlanthügel



Index	Änderungen und Ergänzungen	Bearbeitet (Name)	Leit- / Kurzzeichen und Unterschrift	Datum

Bedarfsträger: Freie und Hansestadt Hamburg
 Bezirksamt Wandsbek
 Dezernat Wirtschaft, Bauen und Umwelt
 Fachamt Management des öffentlichen Raumes
 Fachbereich Straßen

Realisierungsträger: Freie und Hansestadt Hamburg
 Bezirksamt Wandsbek
 Dezernat Wirtschaft, Bauen und Umwelt
 Fachamt Management des öffentlichen Raumes
 Fachbereich Straßen

Baumaßnahme: Bündnis für den Rad- und Fußverkehr
 Datum: 04.04.2024
 Bearbeitet:
 Unterschrift, Sachbearbeiter
 Teilbaumaßnahme: Eilbektal (EY-W051) - Querung des Wandse-Wanderweges
 Umbau zwischen Greta-Zabe-Weg und Wielandstraße
 Datum:
 Fachtechnisch geprüft:
 Unterschrift, Abschnittsleiter

Planinhalt: Verkehrstechnischer Lageplan
 Schlussverschickung
 Datum:
 Aufgestellt:
 Zeichnung Nr: 21-032-04-02 Maßstab: 1:250
 Unterschrift, Abteilungsleiter

Datum:
 Geprüft:
 Datum:
 Freigegeben:
 Unterschrift, Technische Aufsicht
 Unterschrift, Fachamtsleiter