

HERZLICH WILLKOMMEN  
ZUR PROJEKTPRÄSENTATION

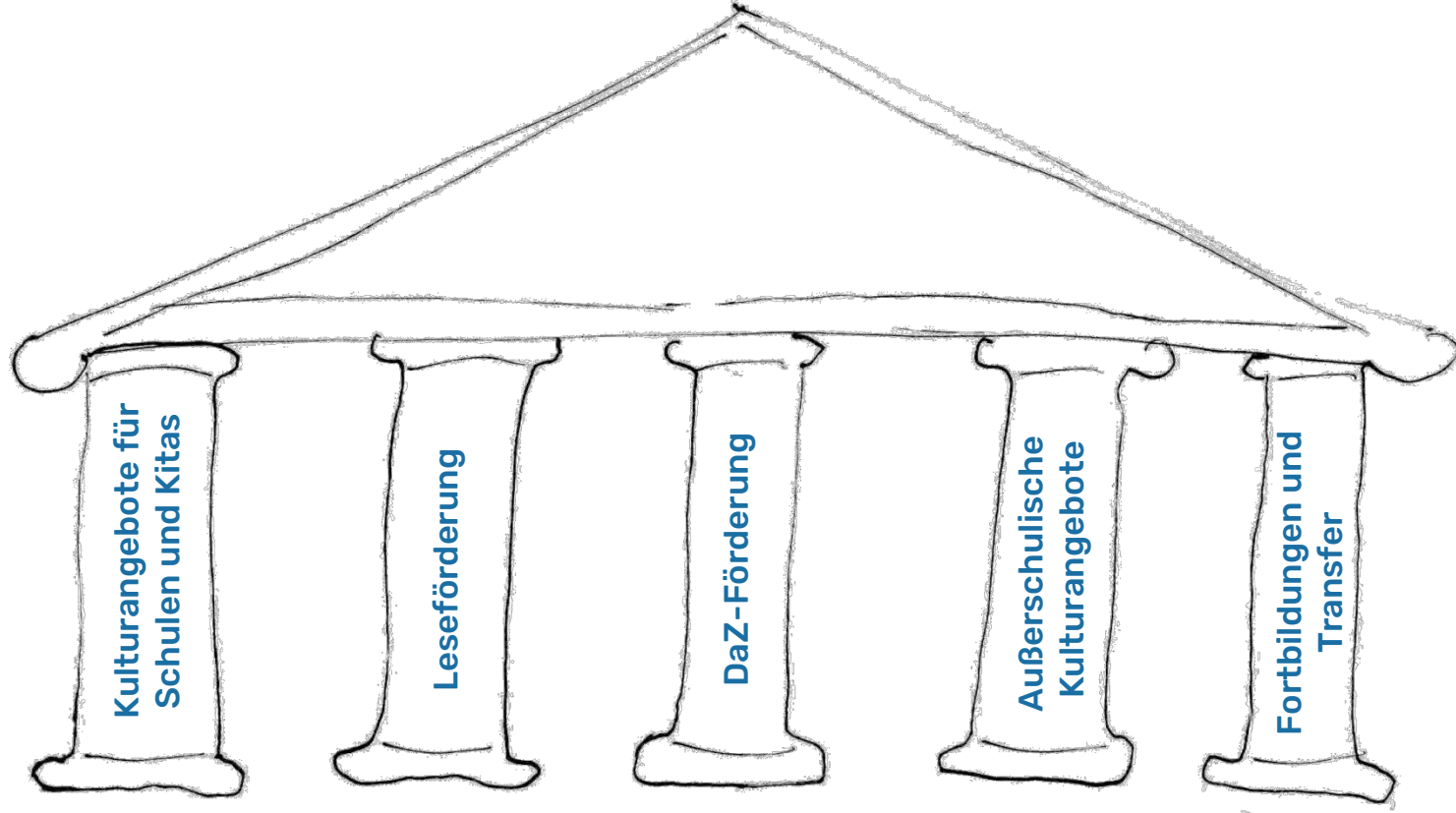
# Überblick KIKU Kinderkulturhaus



Kulturausschuss 2024

Kulturelle Bildung  
Sprachbildung  
Integration

# Die Säulen des KIKUs



# Zielsetzung im Überblick

Auftrag

**Bildungslaufbahn stärken  
Bildungsgerechtigkeit**



Funktionsbereiche der konkreten Arbeit mit Teilnehmern

**Leseförderung  
Sprachbildung  
Kulturelle Bildung  
Sprachliche Erstorientierung**

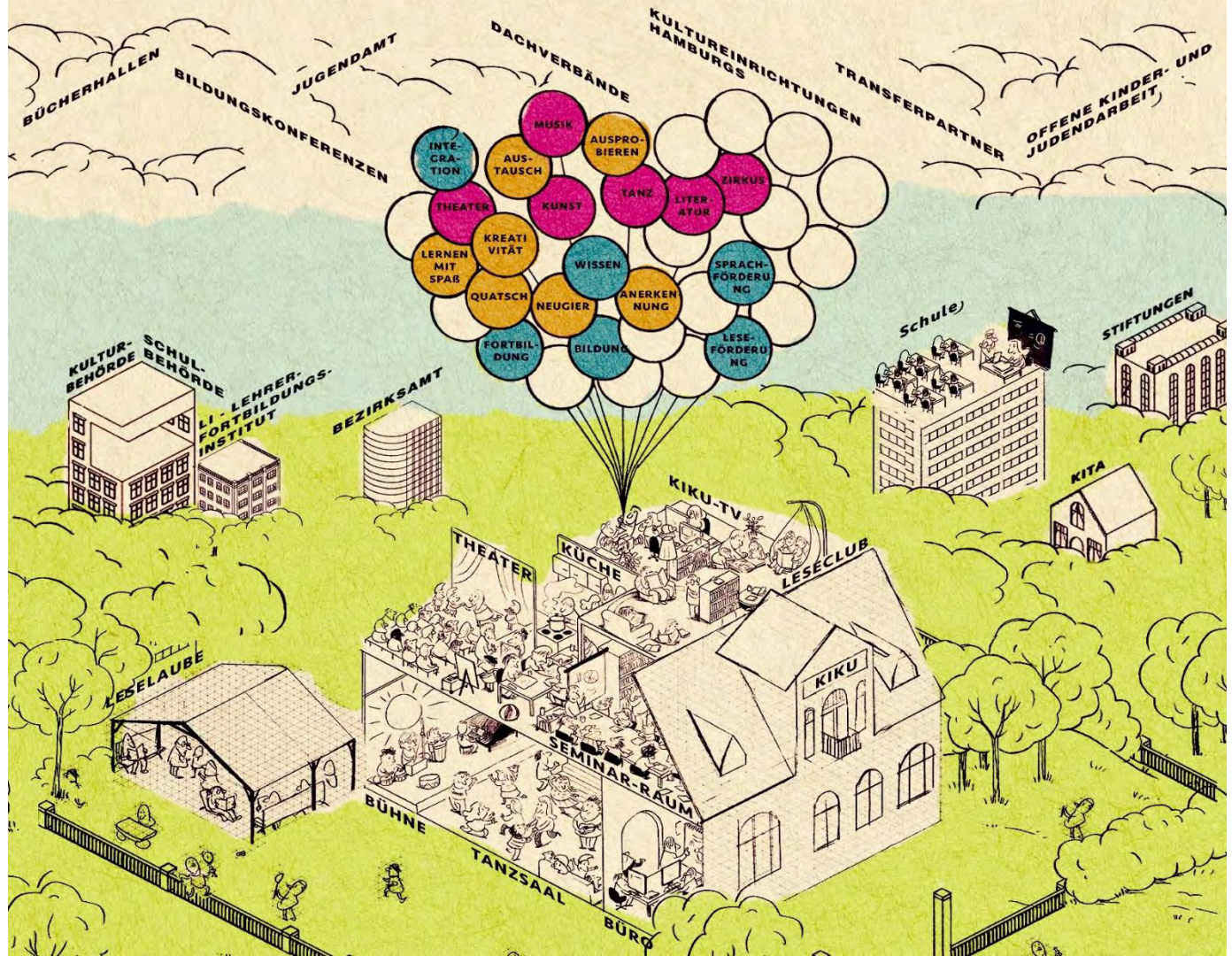
**Interkulturelle Vermittlung  
Integration**

Funktion für andere Einrichtungen

**Modellfunktion  
Transfer  
Fortbildung**

**Demokratiebildung  
Toleranz**

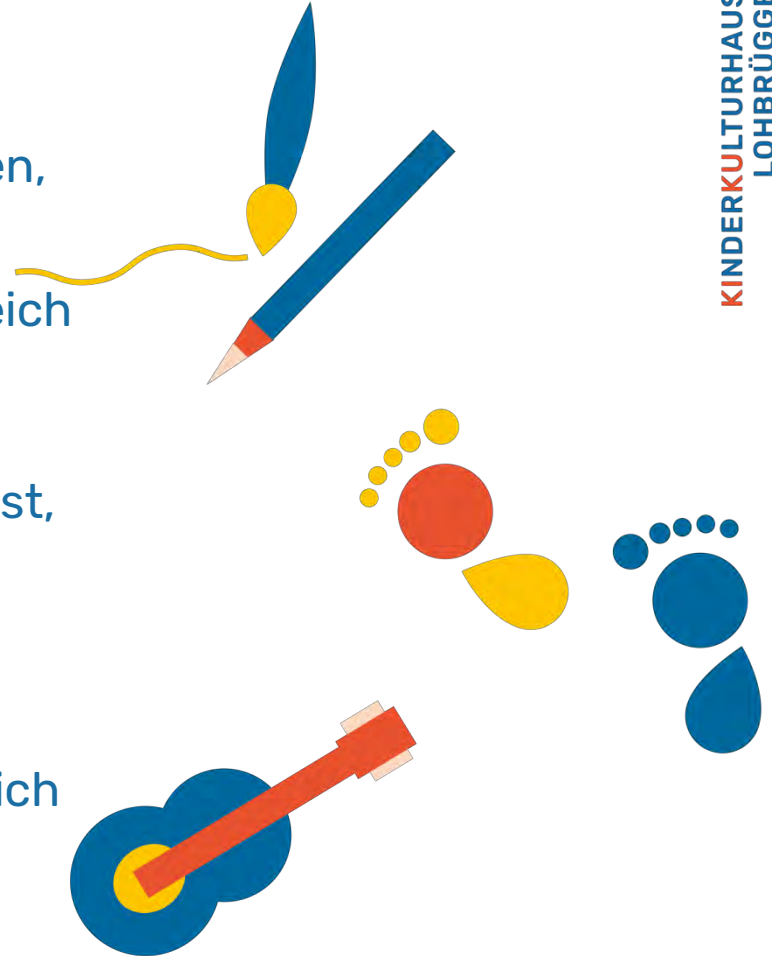
# Das KIKU in der Hamburger Bildungs- landschaft





# Fakten („normale“ Jahre)

- Rund 80 Projekte pro Jahr mit ca. 18 Schulen, Kitas und anderen Einrichtungen
- Offene Kulturangebote im Nachmittagsbereich
- Sonderprojekte und -veranstaltungen
- Sparten: Musik, Theater, Tanz, bildende Kunst, Literatur, Radio, Hörspiel, Film...
- Altersgruppe: Kinder und Jugendliche zwischen 3 und 16 Jahren
- Mehr als die Hälfte ist explizit sprachförderlich
- Wir erreichen damit ca. 1.600 Kinder jährlich



# Sprachbildung mit...

## ...Theater



## ...Tanz und Bewegung



## ...Musik



## ...Bildender Kunst



## ...Literatur



## ...Medien (Film, Radio, Hörspiel...)



## ...oder Trickfilm)





# Sprachliche Erstorientierung: Bewegung, Wortschatz, Zuhören, Sprachspiele, Erzählfreude, Geschichten erfinden, Rollenspiel...





# Offene Angebote

Kinderchor, Yoga,  
KikuKaosKombo,  
Lohbrügge liest,  
Lohbrügge kocht...



Lohbrügge  
liest

#lohbruegge\_liest







# Wasser Kunst

Schwimmende Skulpturen und Fantasiewelten



# Deutsch-türkische Initiative zur Zusammenarbeit in der Flüchtlingshilfe





# Fortbildung

## Zielgruppen:

Künstler\*innen, Kunstpädagog\*innen, Sozialpädagog\*innen,  
Erzieher\*innen, Lehrer\*innen, Studierende



# Transferpartner\*innen in Hamburg

## Weiterbildungen mit Zertifikat:

- Kooperation LI/ Buntsprecht Süderelbe, Kita-Träger Wabe e.V. , LichtwarkSchule

## Workshops / Seminare:

- LI Hamburg
  - SAT, VSK-Fachtag, Fachtag Mehrsprachigkeit
  - KMS- Kreativpotenziale Hamburg
  - BISS- Qualifizierung frühe Literalität
- HÖB Hamburger Öffentliche Bücherhallen



# Transferpartner\*innen überregional



## HEP Beraber

Deutsch-türkisches Netzwerk zur Zusammenarbeit in der Flüchtlingshilfe -  
Workshops: How to integrate Multilingualism artistically and playfully

## Uni Duisburg-Essen

Vertiefungsseminare „Sprache durch Kunst“ im DaZ-Modul für  
Lehramtsstudent\*innen

## Kreativpotenziale und Lebenskunst NRW

Ideenwerkstätten im Rahmen von Regionalforen,  
Workshops für kulturbeauftragte Lehrer\*innen



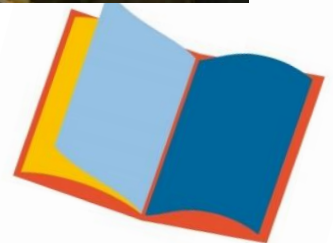
*Offen im Denken*



# KIKU Leseclub: Literacy- und Leseförderung

Kooperation mit Stiftung Lesen u. HiP-Stiftung; gefördert von BKM und Bezirk

- Erfolgreich seit 10 Jahren 😊
- 1.700 Medieneinheiten
- Alter der Kinder: 4-12 Jahre
- Vormittags: Kita und Schule
- Nachmittags: offener Bereich
- Ca. 650 Kinder jährlich
- Viele Sonderveranstaltungen



# KIKU Leseclub – Literacy-Förderung am Vormittag

Interdisziplinäres Literacy-Programm „Wolkenbrötchen“:

ca. 80 Kita- und 60 Vorschulkinder monatlich



# Offene Angebote am Nachmittag

Leseförderung im Freizeitbereich  
mit Unterstützung von ehrenamtlichen  
Leselernhelfer\*innen

Zusätzlich Umsetzung von Sonder-  
projekten, z.B. Kamishibai-Salon, Bloomy  
Sunday (Junges SchauSpielHaus),  
Philosophieren mit Kindern

Brückenprojekt BKM / BA:  
neue Bestätigung für Doppelhaushalt  
2025/26 erforderlich

**Anteil Bezirk: 10.000 €**  
**Wir bitten um Unterstützung!**

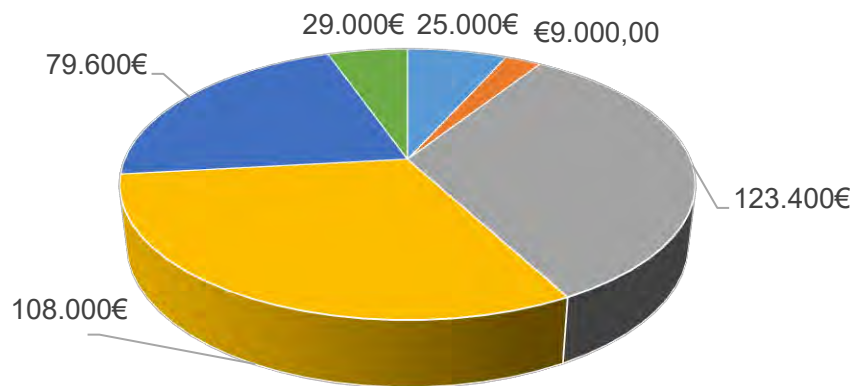






Und das ist dann der Effekt !

# Einnahmen im Haushaltsjahr 2022



- Einnahmen kultur- und sprachförderliche Arbeit
- Fortbildungen und Workshops
- Förderung BKM und BSB
- Förderung Bezirksamt Bergedorf
- Projektgelder/Zuwendungen (Leseclub, SOMMERKINDERkultur, Neustart etc.)
- Sonstige Einnahmen (Vermietung, Preisgelder, Stiftungen, Spenden)

Projektmittel aus der BKM und der BSB:  
123.400 €

Projektmittel aus dem Bezirk:  
ca. 108.000 €

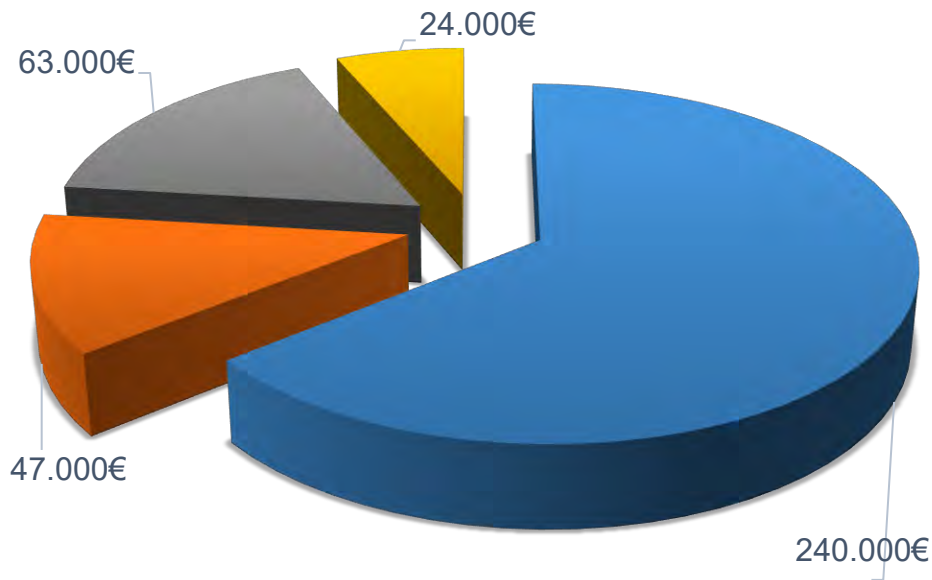
Zusätzlich akquirierte Projektgelder:  
ca. 79.600 €

Eigenmittel: ca. 63.000 €

- Einnahmen kultur- und sprachförderliche Arbeit: 25.000 €
- Fortbildungen & Workshops: ca. 9.000 €
- Sonstige Einnahmen (Preisgelder, Stiftungen, Spenden, Vermietungen etc.): ca. 29.000 €

**Gesamtvolumen: ca. 374.000 €**

# Ausgaben im Haushaltsjahr 2022



**Gesamt: ca. 374.000 €**

■ Gehälter ■ Honorare ■ Haus und Betrieb ■ Miete



# Preise und Auszeichnungen

- Hamburger Bildungspreis 2012
- Holger-Cassens-Preis 2013
- Mopo-Stadtteilpreis 2013
- Budnianer-Hilfe-Preis 2016
- Telekom-Stiftung, für Projekt Bücherfilme 2017
- Take-Off-Award (Bereich Bildung) 2018
- Zukunftspreis Bildung der Cornelsen-Stiftung 2019
- Mopo-Stadtteilpreis 2019
- Hamburger Kinder- und Jugendkulturpreis 2019
- Hamburger Stadtteilkulturpreis 2023



„Lehren heißt, ein Feuer zu entfachen, und nicht, einen leeren Eimer zu füllen.“

Heraklit

