

SCHULBAU

IM BEZIRK HARBURG

INHALT

- 01 Standort Reeseberg
- 02 Grundschule am Standort Hanhoopsfeld
- 03 Das Hamburger Klassenhaus – klimafreundliches Bauen
- 04 HHKL - Realisierte Projekte im Bezirk Harburg

Übersicht Region 21 Harburg

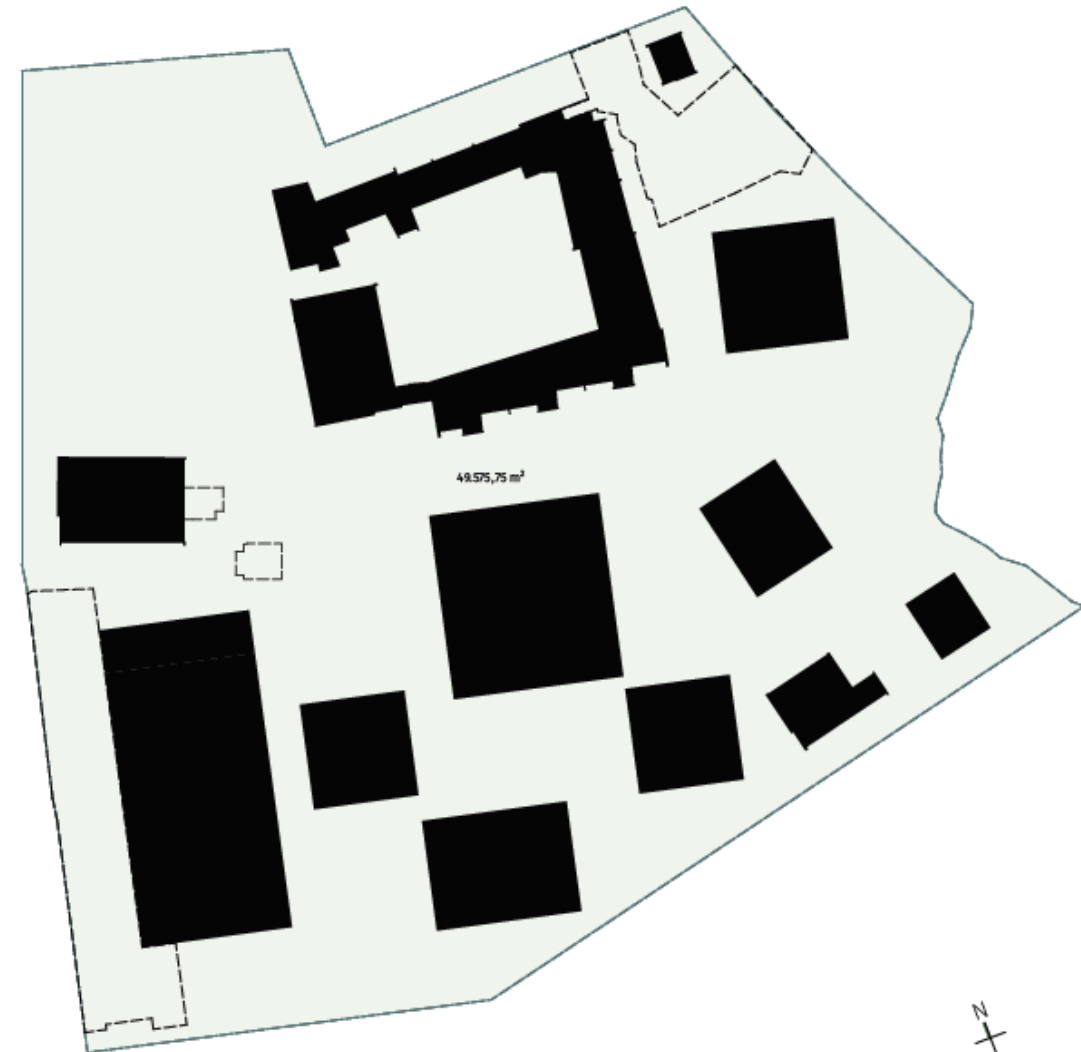


Standort Reeseberg



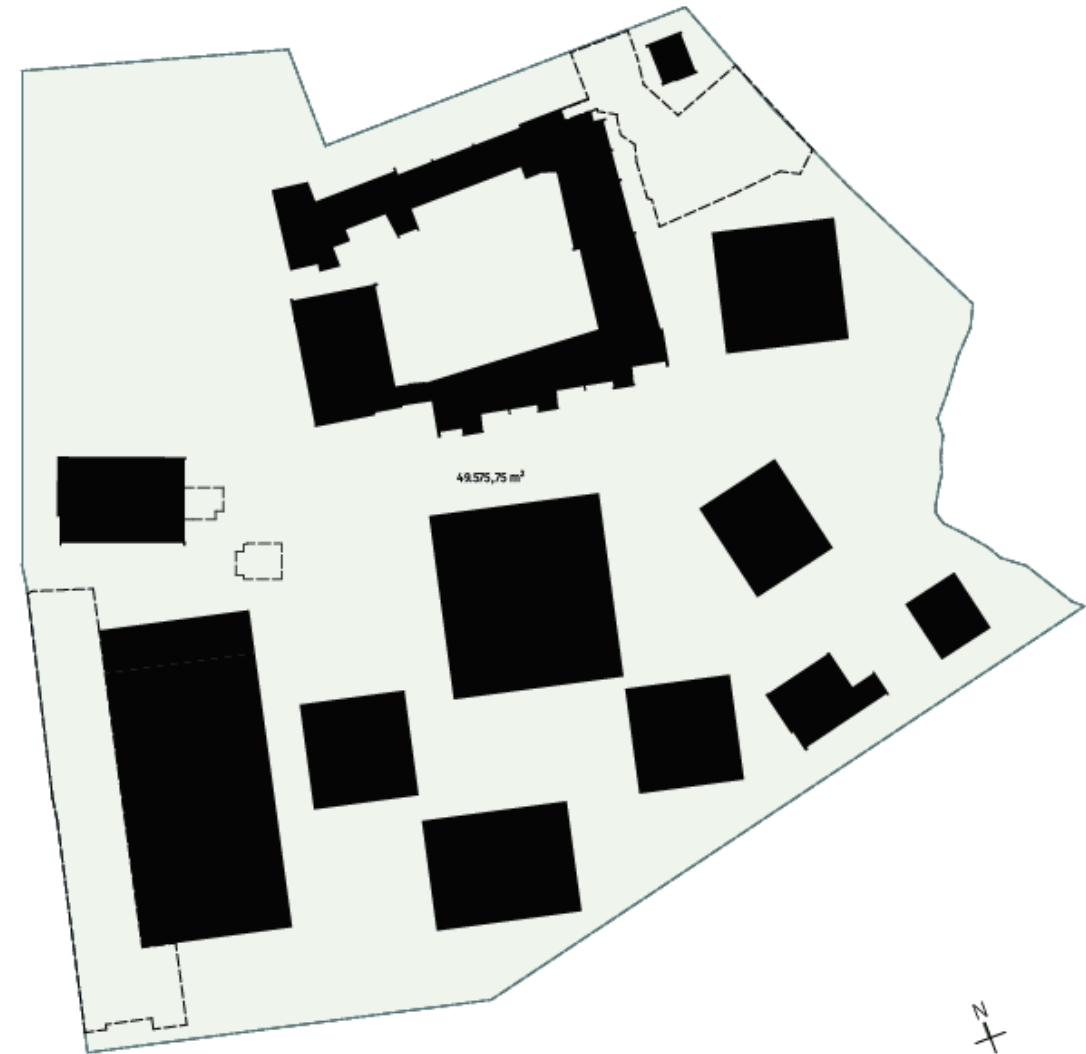
Zweigstelle GS Kapellenweg Hanhoopsfeld

- Neubau Klassengebäude 2.870 m² (nach MFP Hauptnutzfläche inkl. Nebenflächen)
- Neubau Gymnastikhalle 315 m² (nach MFP Hauptnutzfläche inkl. Nebenflächen, voraussichtlich integriert in den Neubau Klassengebäude)
- Neubau Zweifeldhalle 1.140 m² (nach MFP Hauptnutzfläche inkl. Nebenflächen, voraussichtlich als frei stehendes Gebäude)
- Gesamtgrundstücksfläche ca. 49.500m²



Zweigstelle GS Kapellenweg Hanhoopsfeld

- Abschluss Phase 0: voraussichtlich Mai 2024
- Baubeginn: voraussichtlich 4. Quartal 2025
- Fertigstellung: voraussichtlich 3. Quartal 2027





Das Hamburger Klassenhaus

26. Februar 2024 ZFM111



Modulare Lösungen von
SBH | Schulbau Hamburg und
GMH | Gebäudemanagement Hamburg

Hamburger Klassenhaus – 7 neue Häuser im Bezirk Harburg seit 2020

RAHMENVERTRAG mit 3 GUs

- Stahlbetonbau: OWB
- Stahlbau Kleußberg
- Holzbau SH Holz

Aussicht PROJEKTZAHL

bis zu 36 Projekte /
min. 3 Typ 1A je RV Partner

Realisiert 26.400 MF
Beauftragt 10.700 m² MF
In Planung 13.000 m² MF

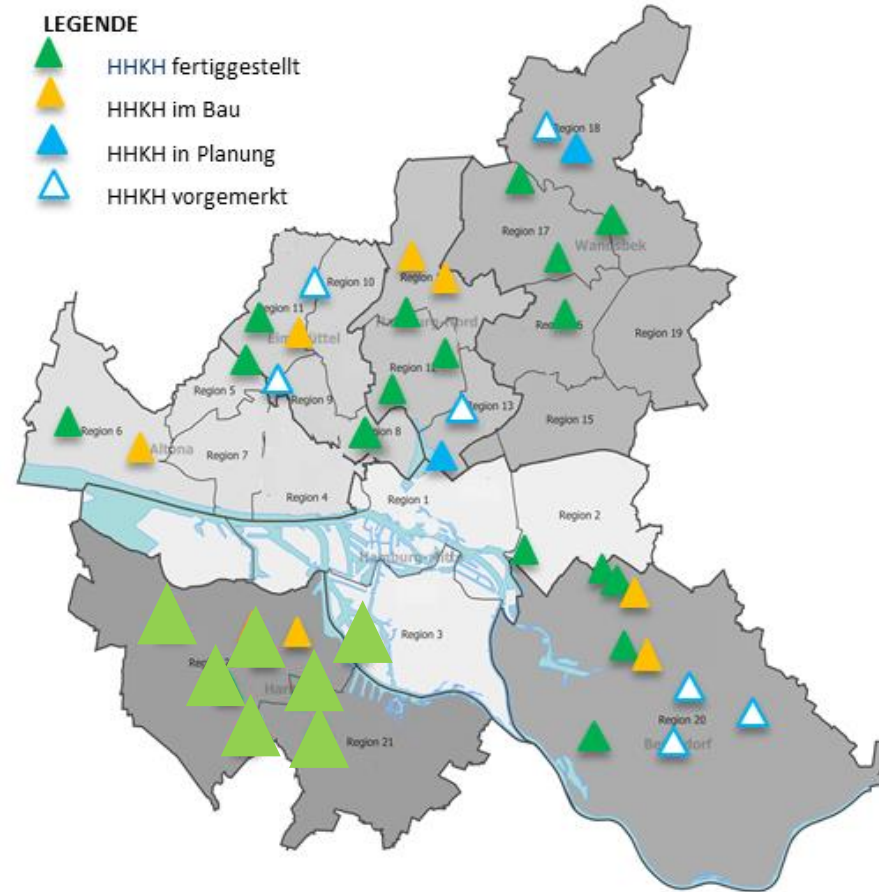
Mietfläche 42.000 m² MF

Typ 1A 9 / 3 / 1
Typ 1B 1 / 1 / -
Typ 1C 2 / 1 / 1

Projektüberblick (Anzahl /Mietfläche)

Typ 2A 5 / 3 / 3
Typ 2B 3 / 3 / -
Typ 2C - / 1 / 1

38 HHKH / ca. 42.000 m² MF



Klassenhaus – Typologie in 3 zwei- und dreigeschossigen Varianten

Das effiziente Konzept des HHKH wirkt langwierigen Planungsprozessen entgegen:

Schnelle Planungs- und Bauzeit

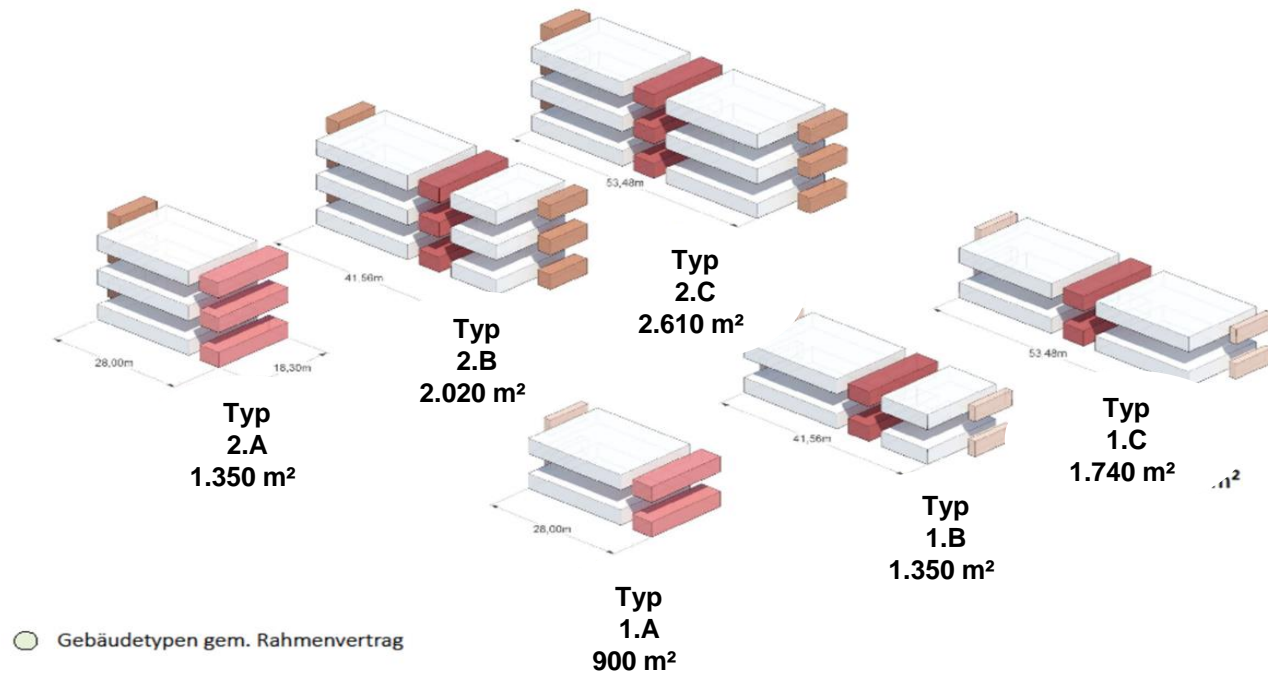
- Von Planungsbeginn über die Vergabe bis zur Fertigstellung in 16 Monaten

Flächenoptimierung

- Flexible Nutzung der Lernwelt (ca. 450 m²)
- Maximierung der schulisch nutzbaren Fläche
- Minimierung der Verkehrsfläche

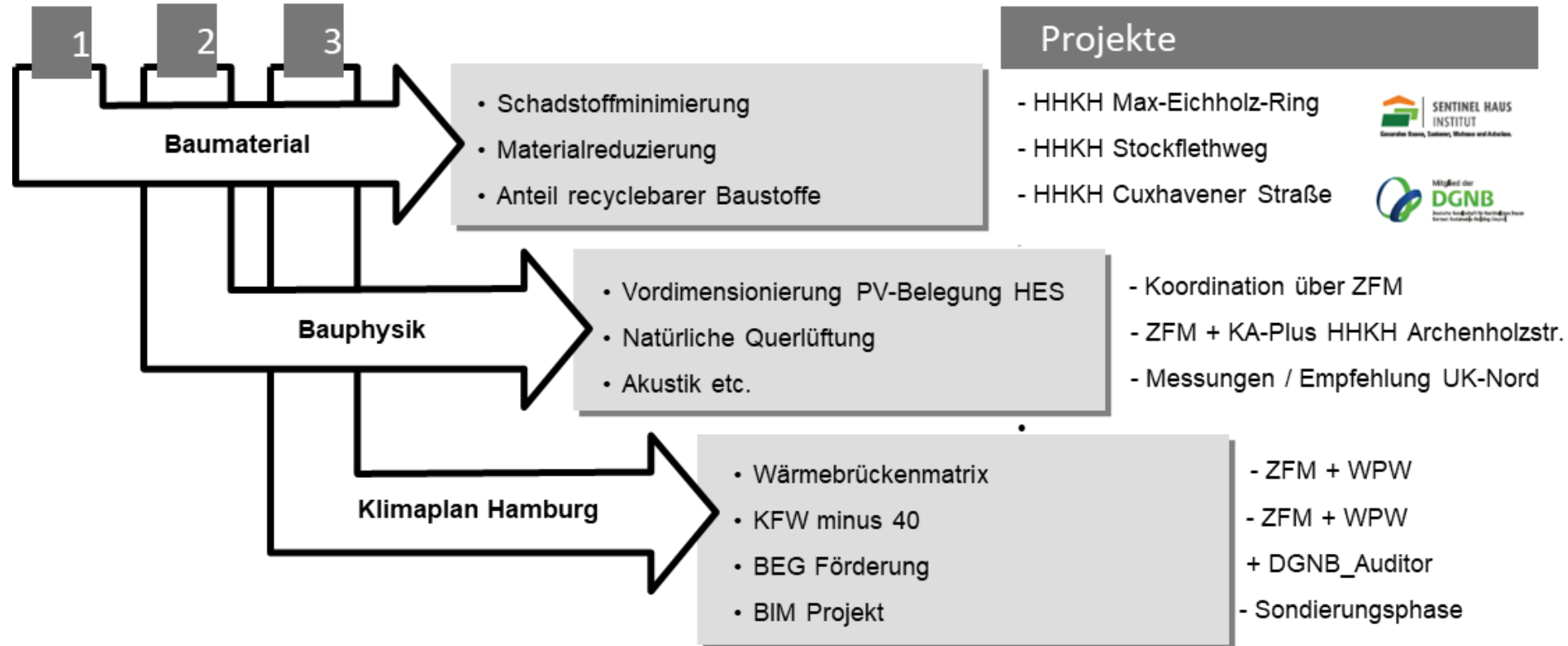
Hohe Qualität

- Optimierte Bauelemente und Materialien
- Abgestimmter Bauablauf durch GU-Vergabe

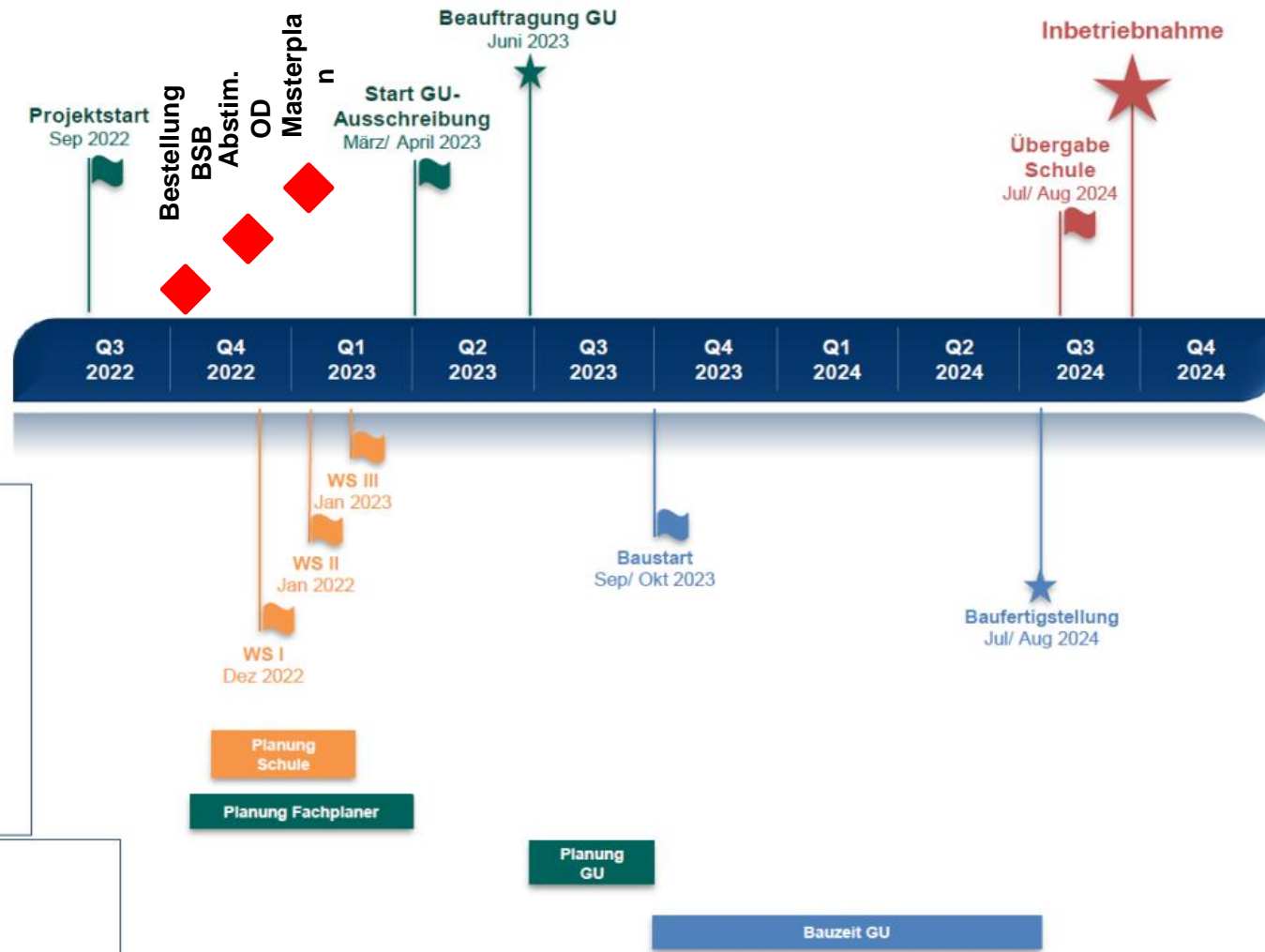


Lichtdurchflutete Räume - Akustik A4 - natürliche Materialien - Klassen - offene Multifunktionsflächen - Chillen - Gruppenarbeit

HHKH – Spiegel der Anforderungen an den Klimaplan



Unterschiedliche pädagogische Konzepte in einer nachhaltigen Hülle



Kick-Off + WS I:
 Vorstellung HHKH Typ 2.A,
 Nutzungsmöglichkeiten
 (Grundriss);
 potentielle Standorte;
 potentielle Fassade

WS II:
 Festlegung Standort,
 Festlegung Grundriss,
 Festlegung Fassade

WS III:
 Festlegung Technische
 Gebäudeausrüstung

Legende:
 Workshops
 Fachplanung
 Bauzeit
 Übergabe/ Inbetriebnahme
 [Generalunternehmer (GU)]

Ob Holz, Klinker oder Putz – die Gestaltung der Fassaden kann behutsam an den benachbarten Bestand angepasst werden.

Begrünter Dächer und PV-Anlagen auf den Dächern entlasten die Betriebskosten und leisten einen wertvollen Beitrag zum Klimaschutz.



Hamburger Klassenhaus – Lösungen für die Workshops



Flurbereich Lemfeld




Bemusterung - Farbkonzept Neutral

Legende

INNEN	
Böden	
	Bodenbelag - Fliesen 30 x 60 cm RAL Ceramex, Lounge Antiksteine
	Bodenbelag Differenzierungsbühne Kautschuk, Noraplan Ultra - 7103
	Bodenbelag Klassenräume Kautschuk, Noraplan Ultra - 7101
	Bodenbelag Sanitär Kautschuk, Noraplan Stone - 6801
	Sockelleiste - Holz Eiche
Türen und Fenster	
	Fenster Stahlsingl. Holz Lärche
	Kompartiment Tür Metall und Stahlaluge Holz Lärche
	Türen Stahlsingl. RAL 7016 Anthrazitgrau
	Türstahl RAL 7047 Telegrau 4
	Fensterstahl RAL 7047 Telegrau 4
	Türen Stahlsingl. WC RAL 7016 Anthrazitgrau
	Türstahl WC RAL 9009 Signalweiß
INNEN	
Wände	
	Innenwandbelichtung GK / GP RAL 9002 Grauweiß
	Innenwandbelichtung Lärche/Lateralfolie RAL 9002 Grauweiß-gemäß PLB
	Innenwandbelichtung Klassenraum Lateralfolie RAL 9002 Grauweiß-gemäß PLB
	Innenwandbelichtung Treppenumkleidung Lateralfolie RAL 7044 Telegrau-gemäß PLB
	Innenwandbelichtung Treppenumkleidung Alurolle - Lateralfolie Brillor Scala 63.09.09
	Innenwandbelichtung Lärche/Lateralfolie Brillor Scala 63.09.09
	Innenwandbelichtung Klassenraum Alurolle - Lateralfolie Brillor Scala 63.09.09
	Wandbelag Sanitär - Halbwand Kautschuk, Noraplan Ultra - 2140
	Trennwand Sanitär Kautschuk Cronus 7208 Holzgrau
INNEN	
Decken	
	Alurolle/Fliese, Treppenumkleidung Lärche/Lateralfolie Fliesenbelichtung 1520196 - RAL 9010 Grauweiß
	Opt. Gips-Decken, Punkt-ungelocht RAL 9010 Grauweiß
	Alurolle/Fliese, (Dachstuhl, Gruppenräume, Differenzierung) - Holzdeckensysteme, Holzschicht, ungelocht, RAL 9010 Grauweiß
INNEN	
Treppenumkleidung	
	Treppenumkleidung RAL 7016 Anthrazitgrau
	Auflage RAL 9010 Grauweiß
Berufsrufen Hamburger Klassenhaus	
Planung Hirt & Schwilke Architekten, Berufsrufstraße 120, 22767 Hamburg	
Zustimmung Bemusterung - Farbkonzept Neutral	
Datum 14.04.2022 VORABZUG	




Hamburger Klassenhaus – Lösungen für die Workshops




Flurbereich Lemfeld



Bemusterung - Farbkonzept Dreifarbig

Legende

INNEN

Böden

- Bodenbelag - Fliesen 30 x 40 cm, RAL Ceramica, Lounge Anteflex
- Bodenbelag (Erfüllungsbedingung) Kunstschuk, Noraplan Uni - 719
- Bodenbelag Klassenräume Kunstschuk, Noraplan Uni - 719
- Bodenbelag Sanitär Kunstschuk, Noraplan Uni (betondeckende Oberfläche) - 602
- Gockelholz - Holz Eiche

Türen und Fenster

- Leinwand und Kompartiment Türen Stahlgrün - Holz Lärche
- Fenster Stahlgrün, Holz Lärche
- Tischlatten Kompartiment RAL 9002 Grauweiß
- Tischlatten Stahlgrün RAL 9002 Grauweiß
- Fensterbank RAL 9002 Grauweiß
- Türen Stahlgrün WC RAL 9002 Grauweiß
- Türschloß WC RAL 9002 Grauweiß

INNEN

Wände

- Innenwandbelichtung GK / GP RAL 9002 Grauweiß
- Innenwandbelichtung Leinwand Lackfarbe RAL 9002 Grauweiß - gemäß PLB
- Innenwandbelichtung Treppenraum Lackfarbe RAL 7044 Stahlgrün - gemäß PLB
- Innenwandbelichtung Treppenraum Akzente - Lackfarbe Brillor Scale 27.09.19
- Innenwandbelichtung Leinwand Akzente Lackfarbe Brillor Scale 27.09.19
- Innenwandbelichtung Klassenraum Lackfarbe RAL 9002 Grauweiß - gemäß PLB
- Innenwandbelichtung Akzente - Lackfarbe Brillor Scale 06.12.06
- Wandbelag Sanitär - Hellwand Kunstschuk, Noraplan Uni - 2140
- Trennwand Sanitär Kunstschuk, Noraplan Uni - 7208 Hellgrau

INNEN

Decken

- Akustikdecke, (Treppenraum, Leinwand) gebürstete Vertikal-Rundbohrung 1220/80 - RAL 9010 Grauweiß
- GK Decke (Tisch, Punkt) ungelichtet RAL 9010 Grauweiß
- Akustikdecke, (Klassenraum, Gruppenräume, (Drehkreisel) - Holzlamellen, Hartschall design separate, RAL 9010 Grauweiß

INNEN

Treppenraum

- Treppengelände RAL 9002 Schwarzgrau
- Aufzug RAL 9010 Grauweiß

Bayrofaben Hamburger Klassenhaus

Planung Herr & Söhne Architekten
Bismarckstraße 200, 22147 Hamburg

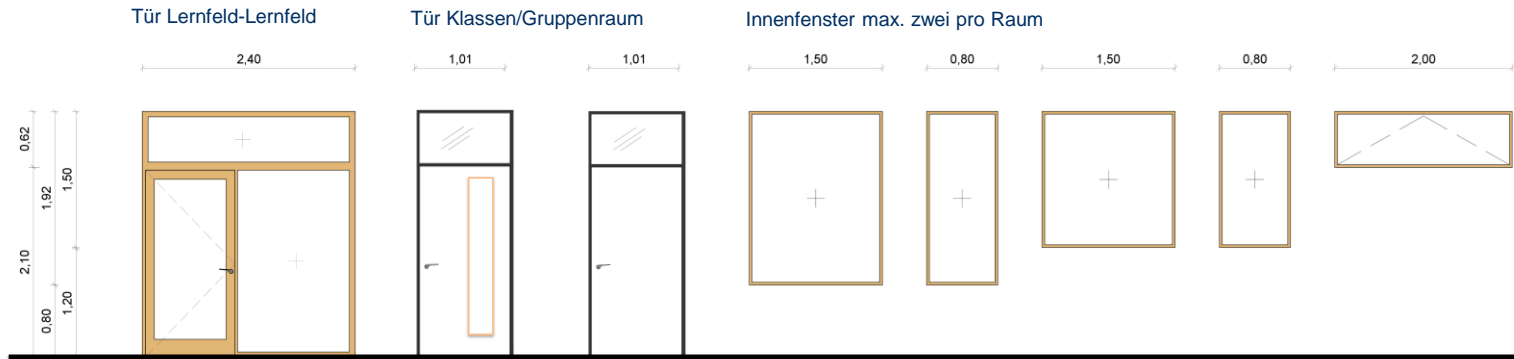
Zeichnung Bemusterung - Farbkonzept Dreifarbig

Datum 14.04.2022 **VORABZUG**



Systembau Hamburger Klassenhaus – Definierter Bauteilkatalog

baulicher Rahmen – Bauteile

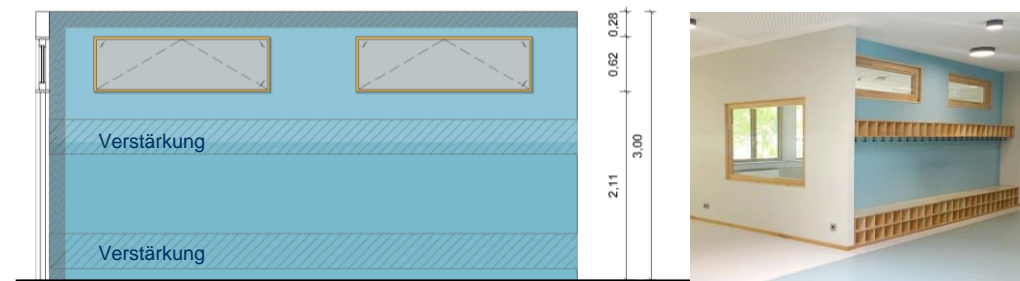


Vorschule Teeküche



- Modulen 0,60m x 0,60m

Nischen

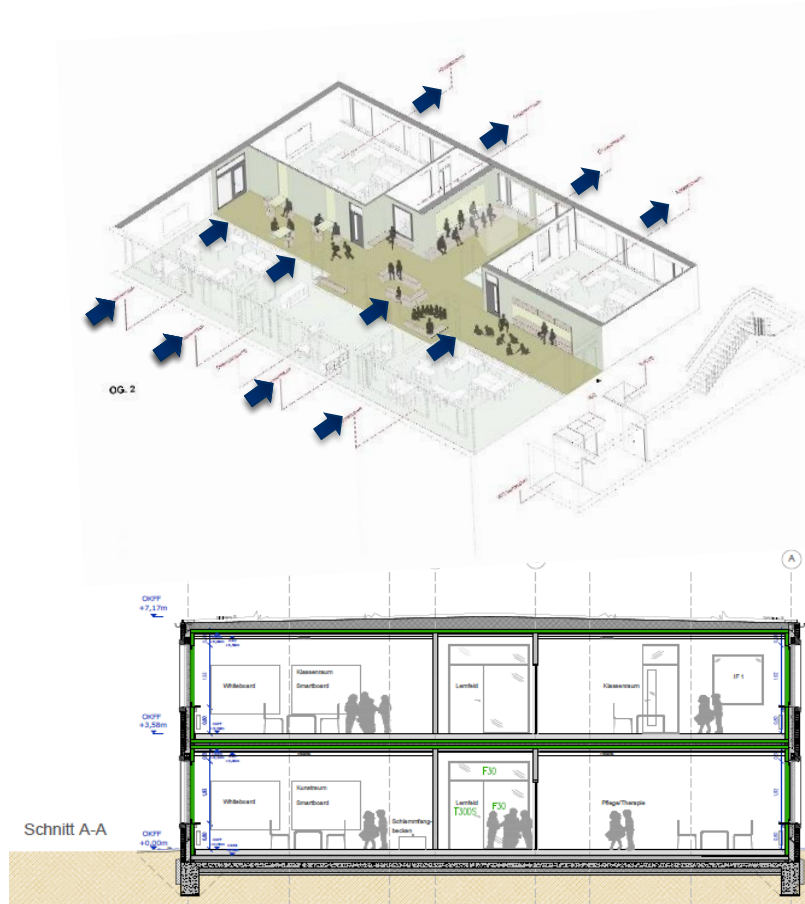


- Mit Wandverstärkung für zukünftige Möbel/Garderoben (nicht teil der Leistung)

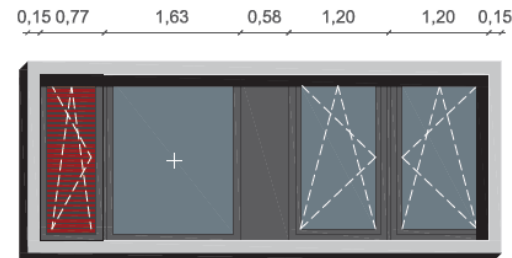


Beispiel- Lüftungskonzept

Stoßlüftung mit zweiteiligem Drehfenster und Nachauskühlungselementen ermöglichen in Kombination mit Kippfenstern zu den innenliegenden Diversifizierungsflächen eine effiziente Querlüftung in den Pausen



Lüftungsflügel am Öjendorfer Damms werden aufgrund des festen Gestänges gut genutzt

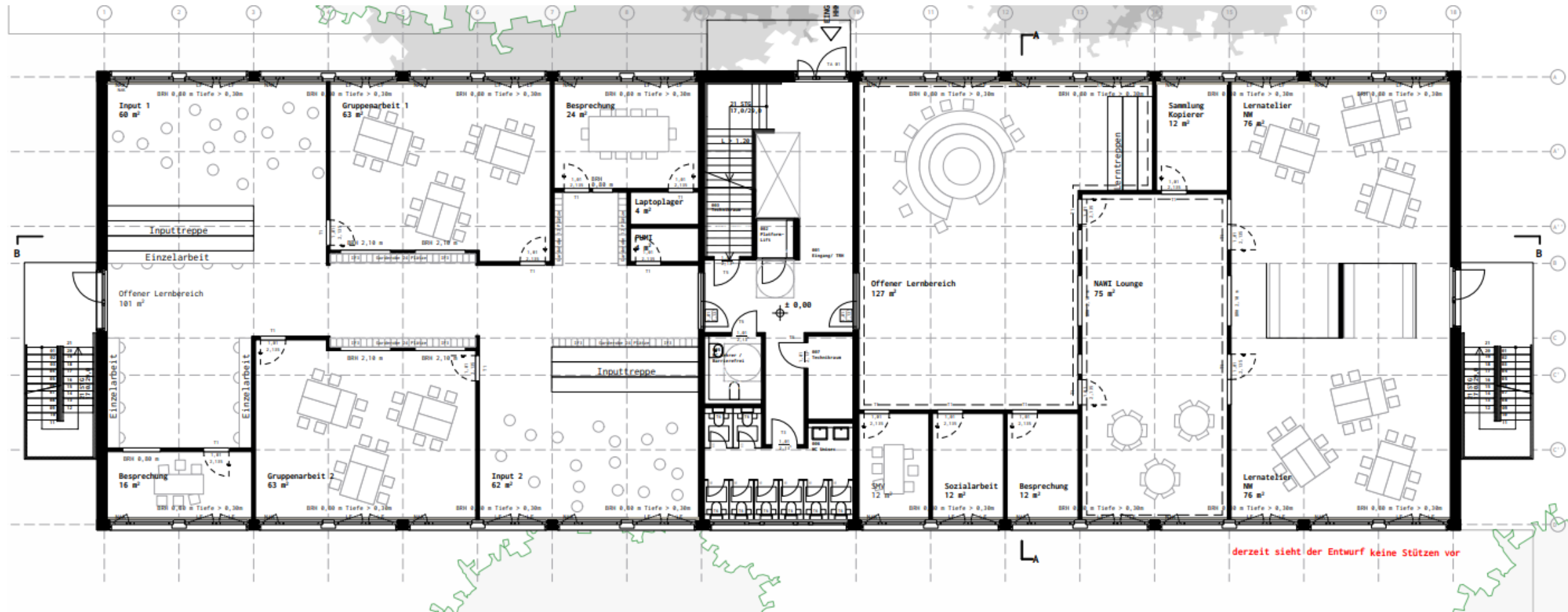


Effiziente Querlüftung in Kombination mit Kippfenstern zu innenliegenden Diversifizierungsflächen



Systembau HHKH – Offene Lernfelder in der Cuxhavener Straße

Pädagogisches Konzept mit offenen Lernfeldern



HHKH – PV-Anlagen als Bestandteil des energetischen Konzeptes

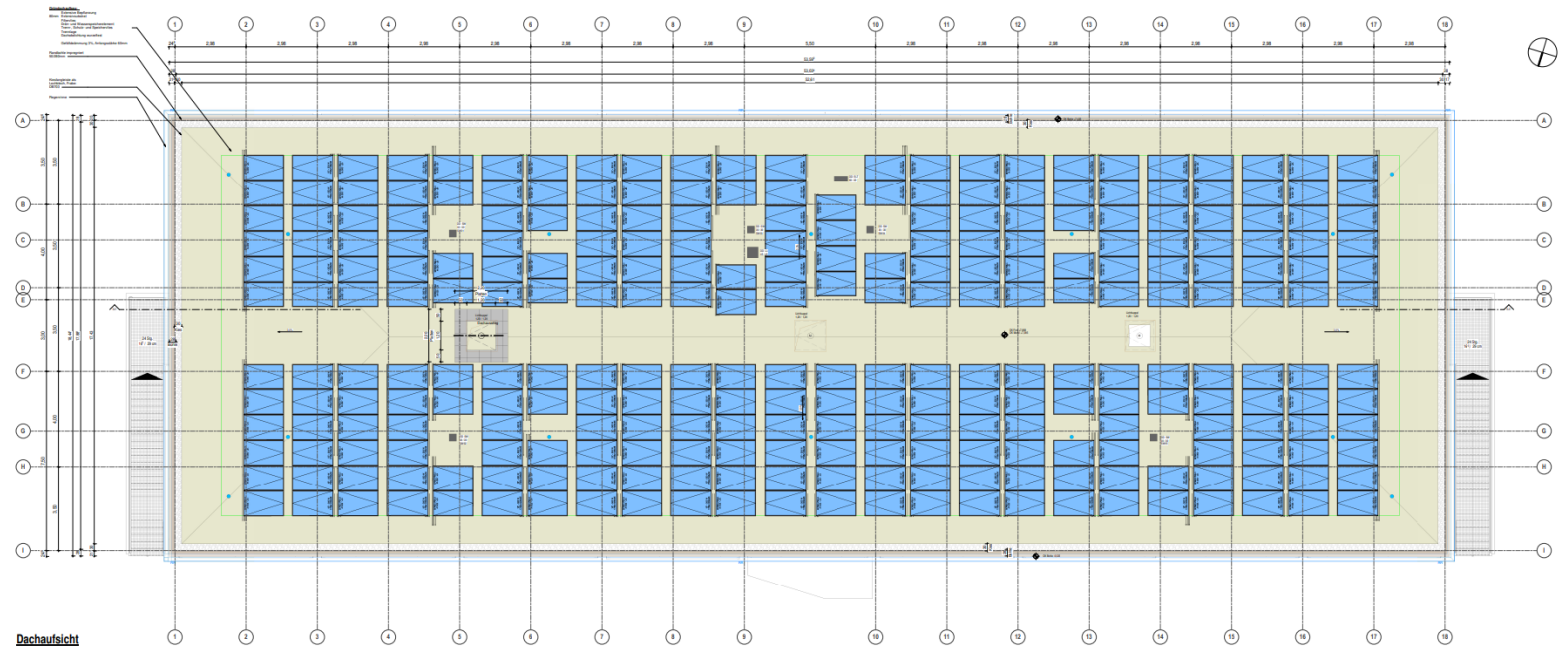
Grundschule Am Kiefernberg



PV-Anlagen beim SBH

Kenndaten

Investitionskosten je kWp	1.550 € (netto)
Spezifische Stromerzeugung	= 780 - 830 kWh/(a*kWp)
Flächenbedarf	9-15 m ² je kWp (je nach Installationsart)
Lebensdauer	20 - 25 Jahre
Abnahme Wirkungsgrad	0,5 % p.a.
Laufende Kosten (Betrieb, Wartung etc.)	1,5 % p.a. der Investition
Eigenverbrauchsquote Schulen	75 - 90 %
Gestehungskosten PV-Strom	15-18 ct/kWh
Kosten Stromeinkauf	22-27 ct/kWh (Brutto)
Amortisationsdauer	10-15 Jahre
Rendite	2-6 %



Dachaufsicht
01.11.20

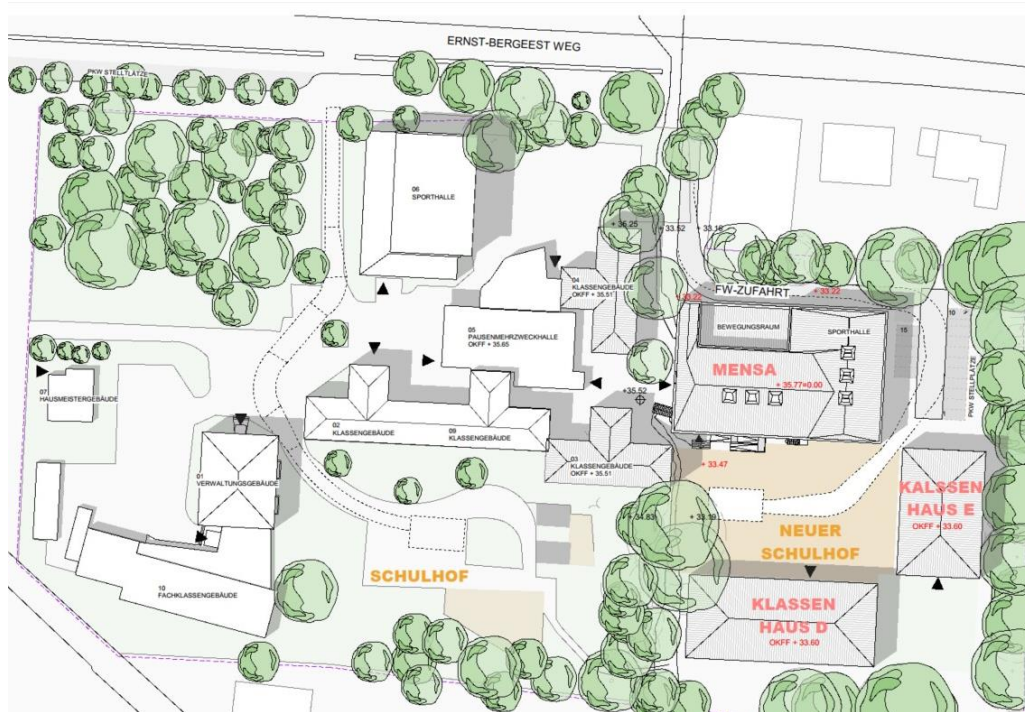
Systembau Hamburger Klassenhaus – realisierte Projekte und Projekte im Bau im Bezirk Harburg

- Sinstorfer Weg, Grundschule Sinstorfer Weg
- Ernst-Bergeest-Weg, Grundschule Marmstorf
- Scheeßeler Kehre, Grundschule Scheeßeler Kehre
- Am Johannisland, Grundschule am Johannisland
- Neulander Elbdeich, Grundschule Neuland
- Weusthoffstraße, Grundschule am Kiefernberg
- Cuxhavener Straße, neues Gymnasium Neugraben (im Bau)

Sinstorfer Weg – Grundschule Sinstorfer Weg



Ernst-Bergeest-Weg – Schule Marmstorf



Scheeßler Kehre - Grundschule Scheeßler Kehre



Am Johannisland – Grundschule Am Johannisland



Neuländer Elbdeich – Schule Neuland



Weusthoffstraße - Schule Am Kiefernberg



Cuxhavener Straße (im Bau)





VIELEN DANK FÜR IHRE

AUFMERKSAMKEIT