

## WBW - Weidenbaumsweg Hamburg Bergedorf Baufeld 1 - Vorstellung Entwurfsplanung



WBW-BF1 Baufeld 1  
Planung Haus A und B  
Entwurfsplanung  
Weidenbaumsweg, Hamburg Bergedorf

---

Funktionsplan	3
Auszug Gestaltungsleitfaden	4
Lageplan	5
Fassadengestaltung	6
Außenanlagenplanung	12
Grundrisse	15

---

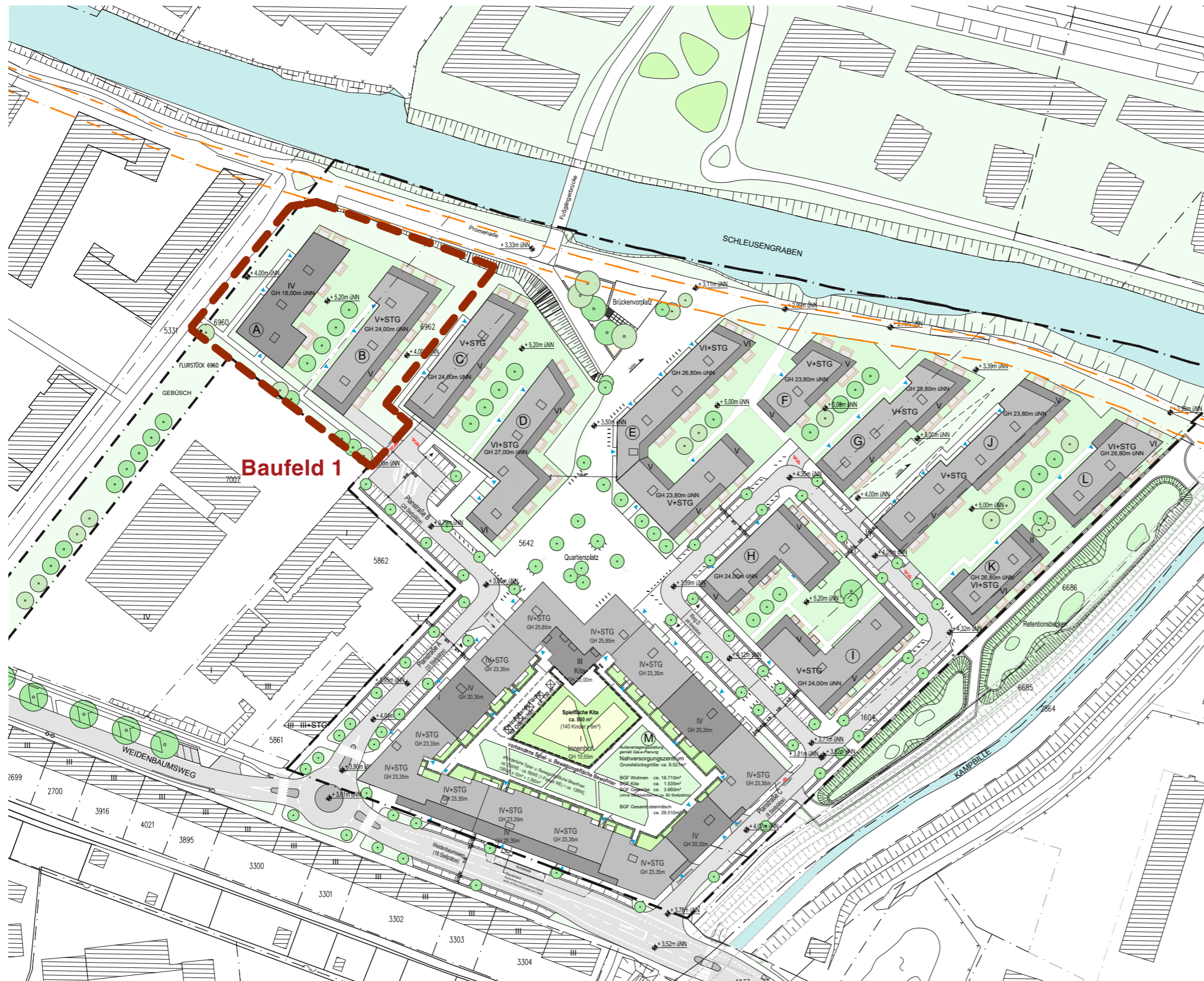
Inhaltsverzeichnis



WBW-BF1 Baufeld 1  
Planung Haus A und B  
Entwurfsplanung  
Weidenbaumsweg, Hamburg Bergedorf

---



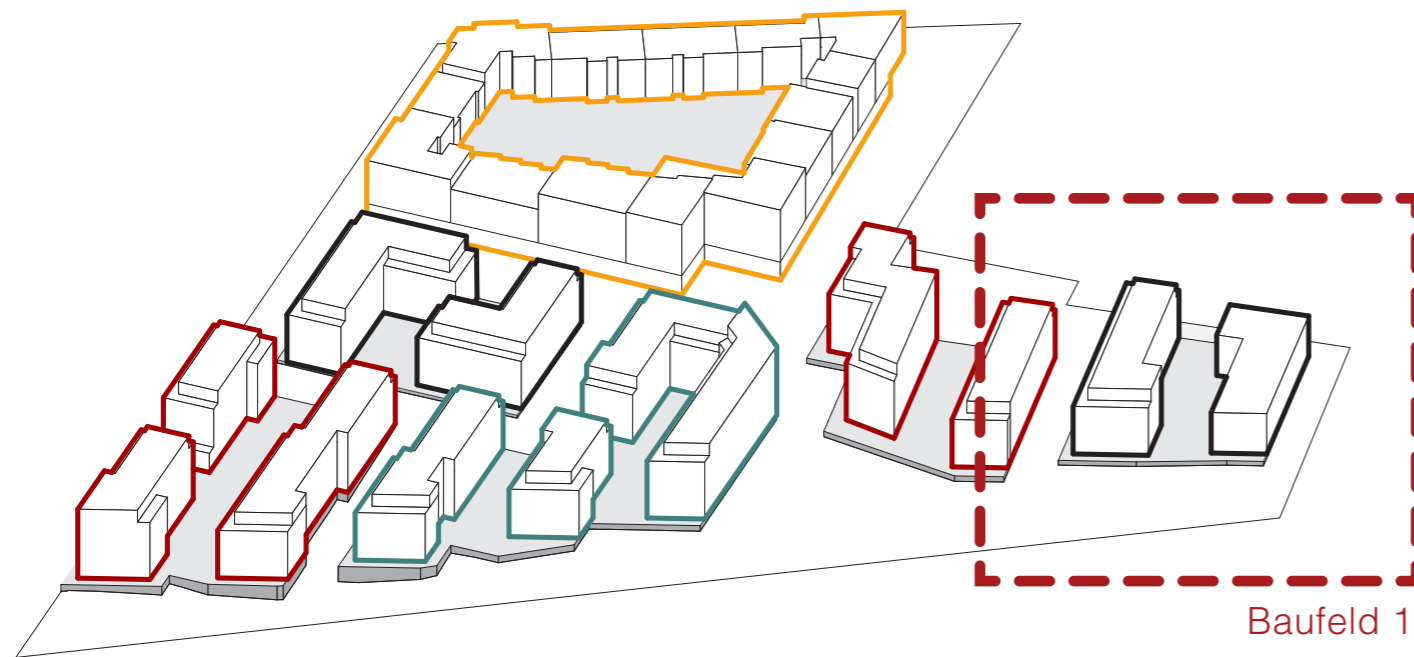


## Funktionsplan zum Bebauungsplan 113

- › Baufeld 1 mit 2 Gebäuden und einer Tiefgarage
- › Haus A mit 4 Vollgeschossen
- › Haus B mit 6 Vollgeschossen, oberstes Geschoss als Staffelgeschoss
- › insgesamt 78 Wohnungen und 35 PKW-Stellplätze



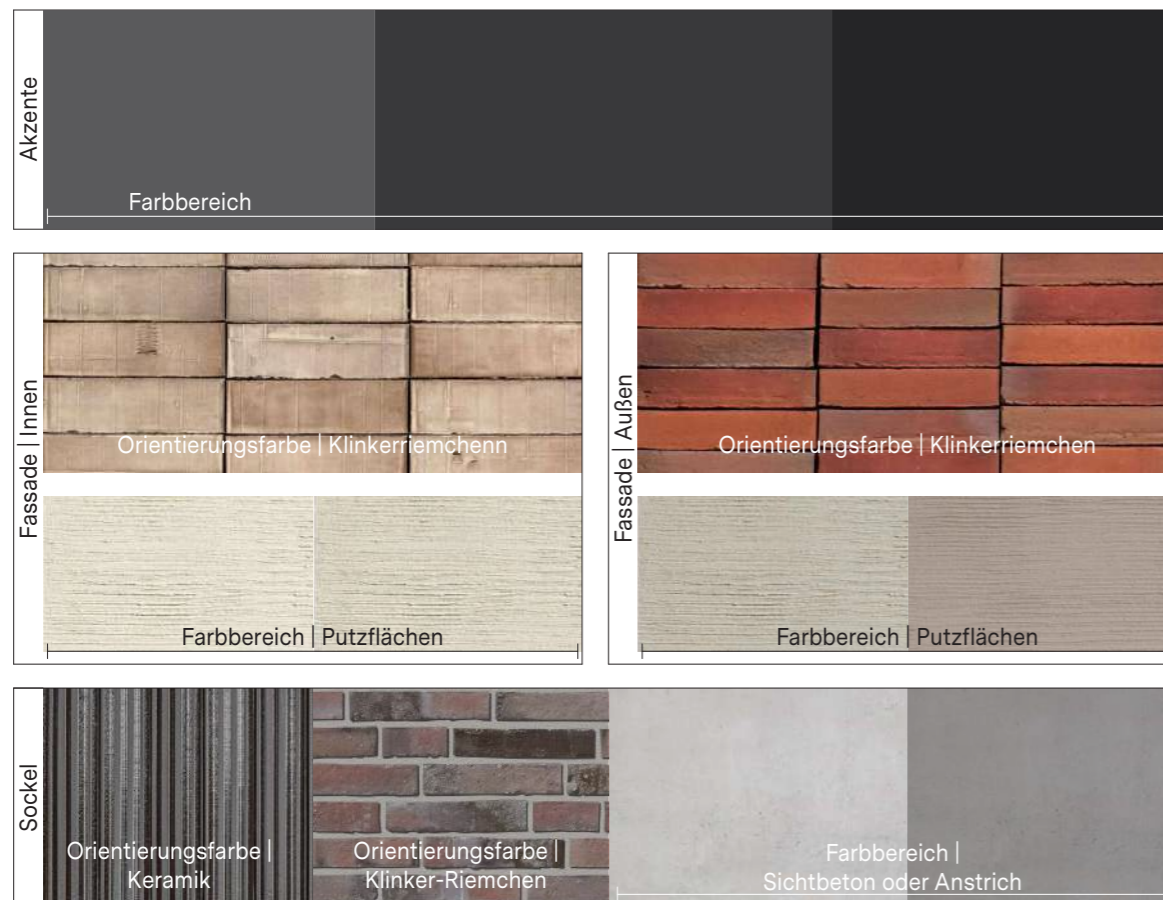
WBW-BF1 Baufeld 1  
Planung Haus A und B  
Entwurfsplanung  
Weidenbaumweg, Hamburg Bergedorf



- Fassade A "anthrazit"
- Fassade B "rot"
- Fassade C "grün"
- Fassade D "gemischt"

## Auszug Gestaltungsleitfaden: Fassadenvielfalt

- › unterschiedliche Farb- und Materialkonzepte pro Baufeld
- › Schaffung Heterogenität für das Quartier
- › Baufeld 1 mit Akzentfarbe Anthrazit



## Auszug Gestaltungsleitfaden: Materialcodierung A „anthrazit“

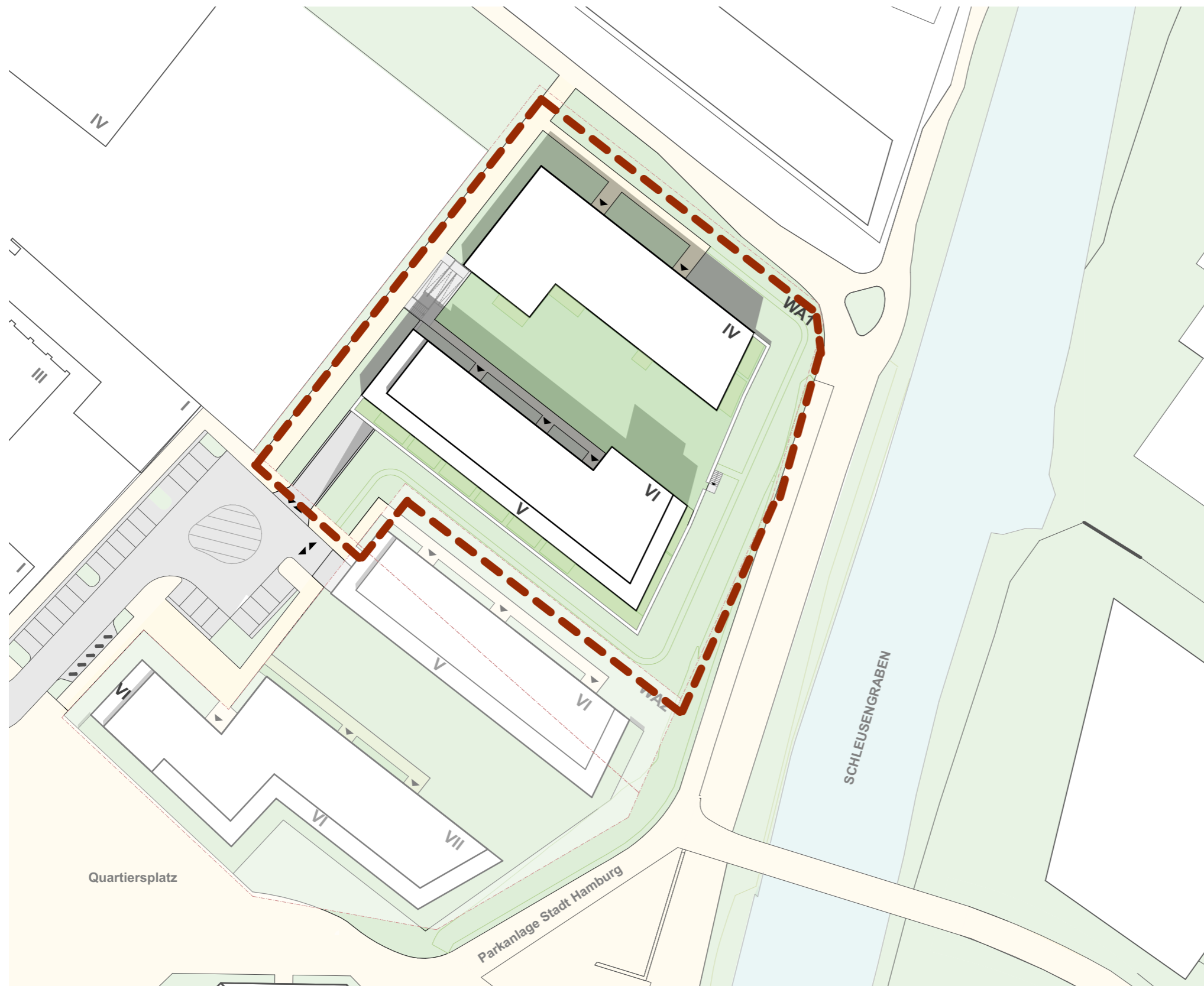
- › für Baufeld 1 vorgegebenes Spektrum für Farben und Materialien



WBW-BF1 Baufeld 1  
Planung Haus A und B  
Entwurfsplanung

Weidenbaumsweg, Hamburg Bergedorf





## Lageplan Baufeld 1

- › Erschließung PKW über neue Planstraße mit Wendehammer
- › Grundstück nur über Fußgängerwege erschlossen
- › Gehrecht für die Allgemeinheit an der westlichen Seite des Baufelds berücksichtigt
- › Erschließung Haus A ebenerdig über Fußgängerweg im Norden
- › Erschließung Haus B über die Decke Tiefgarage (+1,20m) mit einer Treppen- und Rampenanlage
- › Feuerwehrumfahrung zur Sicherstellung des zweiten Rettungswegs
- › Prüfung Erschließung Hof von Richtung Schleusengraben über Böschung  
(Folie Anbindung Schleusengraben im Anhang)



## WBW-BF1 Baufeld 1 Planung Haus A und B Entwurfsplanung

Weidenbaumsweg, Hamburg Bergedorf



Haus A, Ansicht Nord

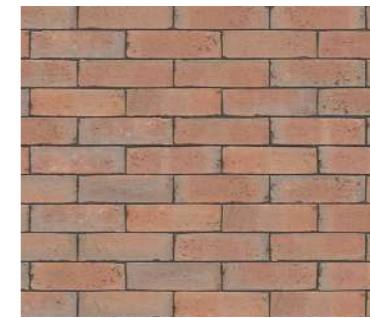


Haus A, Ansicht Süd

## Fassadengestaltung Haus A

### Gestaltungskonzept Fassade

- › einheitliche Putz-Bänder, 6 cm Vorsprung
- › Putz-Fassadenfelder einheitlich 74 cm breit
- › unterschiedliche Klinkerfelder
- › bodentiefe Fenster mit Absturzsicherung



WBW-BF1 Baufeld 1  
Planung Haus A und B  
Entwurfsplanung

Weidenbaumsweg, Hamburg Bergedorf





Haus B, Ansicht Süd

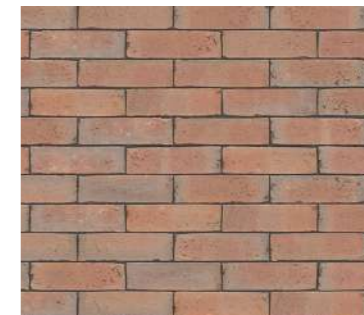


Haus B, Ansicht Nord

## Fassadengestaltung Haus B

### Gestaltungskonzept Fassade

- › einheitliche Putz-Bänder, 7 cm Vorsprung
- › Putz-Fassadenfelder einheitlich 74 cm breit
- › unterschiedliche Klinkerfelder
- › Staffelgeschoss: Putz mit Fugenbild / Klinker



WBW-BF1 Baufeld 1  
Planung Haus A und B  
Entwurfsplanung

Weidenbaumsweg, Hamburg Bergedorf



Haus B, Ansicht Süd

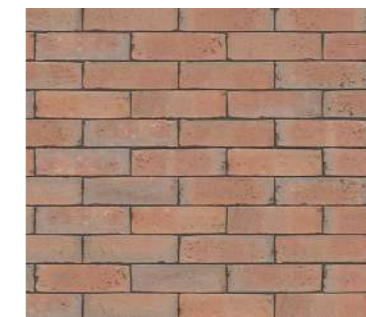


Haus A, Ansicht Nord

## Fassadengestaltung Alternative

### Gestaltungskonzept Fassade

- › einheitliche Putz-Bänder, 7 cm Vorsprung
- › Staffelgeschoss: Klinker



WBW-BF1 Baufeld 1  
Planung Haus A und B  
Entwurfsplanung

Weidenbaumsweg, Hamburg Bergedorf





Haus A+B, Ansicht West, Hofzugang über Rampe, Variante 1

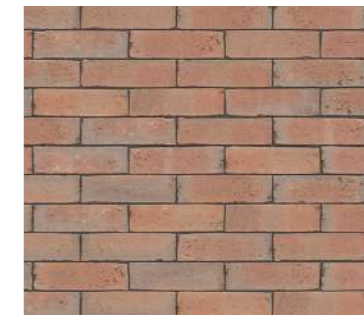


Haus A+B, Ansicht West, Hofzugang über Rampe, Variante 2

## Fassadengestaltung Haus A + B, Westansicht

### Gestaltungskonzept Fassade

- › einheitliche Putz-Bänder, 6 cm Vorsprung
- › Putz-Fassadenfelder einheitlich 74 cm breit
- › unterschiedliche Klinkerfelder
- › Staffelgeschoss: Putz mit Fugenbild / Klinker



WBW-BF1 Baufeld 1  
Planung Haus A und B  
Entwurfsplanung

Weidenbaumsweg, Hamburg Bergedorf

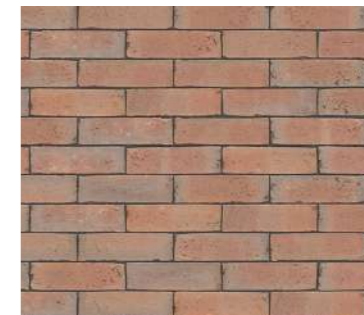


Haus A+B, Ansicht Ost, Hofzugang vom Schleusengraben

## Fassadengestaltung Haus A + B, Ostansicht

### Gestaltungskonzept Fassade

- › einheitliche Putz-Bänder, 6 cm Vorsprung
- › Putz-Fassadenfelder einheitlich 74 cm breit
- › unterschiedliche Klinkerfelder
- › Staffelgeschoss: Putz mit Fugenbild / Klinker



WBW-BF1 Baufeld 1  
Planung Haus A und B  
Entwurfsplanung

Weidenbaumsweg, Hamburg Bergedorf





Fassadengestaltung  
Haus A + B





## Außenanlagenplan

- › Begrünter Innenhof mit Aufenthalt und Spiel
- › Außenbereich mit biodiv. Pflanzflächen und Naturerlebniszone

Pflanzungen	
	Baumpflanzung (gefordert. laut B. Plan 9 Stk.)
	Niedrige Gehölze / Sträucher
	Grünhügel mit Baumpflanzungen (offene Vegetationsfläche von 12m² mit durchwurzelbarer Bodentiefe von 100 cm laut B. Plan)
	Rasen
	freiwachsende Hecke
	Pflanzfläche Gräser & Stauden
	Schotterrasen mit Einsaaten
	Schotterrasen außerhalb der GG
Befestigte Flächen	
	Kies
	Gras
	Sand
	Gestaltungspflaster Kleinstein
	Gestaltungspflaster Kleinstein mit Grünfuge
	Betonsteinpflaster Rampe
	Terrassen
Sonstige Flächen	
	Grundstücksgrenze
	Feuerwehr
Höhen	
	Planungshöhen
	Planungshöhen externe Planung Schleusengraben
	Höhen Vermesser
	Höhen Straßenplanung
Entwässerung	
	Hofablauf
	Fassadenrinne / Rinnenablauf
Beleuchtung	
	Pollerleuchte



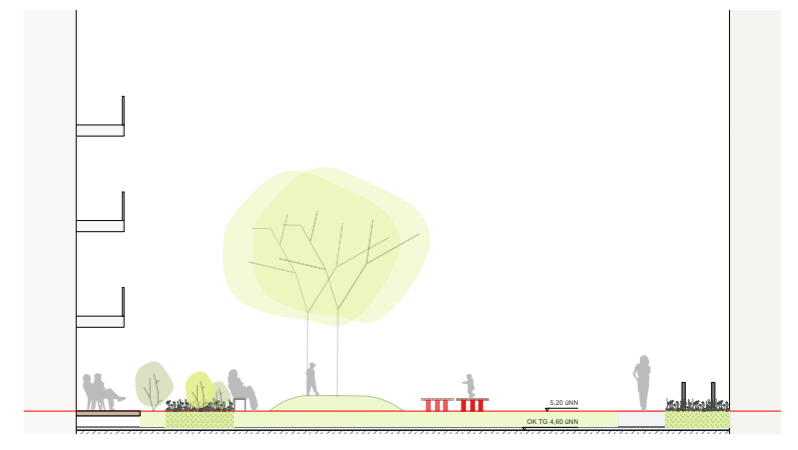
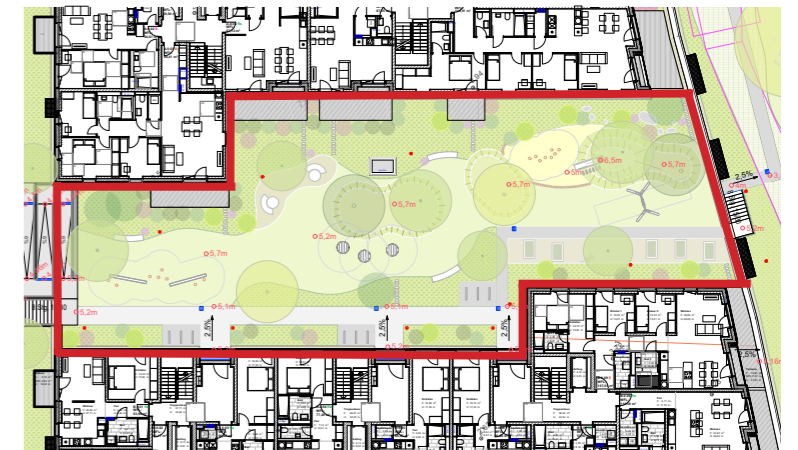
WBW-BF1 Baufeld 1  
Planung Haus A und B  
Entwurfsplanung  
Weidenbaumsweg, Hamburg Bergedorf





## Innenhofgestaltung

- › Kinderspiel
- › Pflanzung
- › Aufenthalt
- › Terrassen



WBW-BF1 Baufeld 1  
Planung Haus A und B  
Entwurfsplanung  
Weidenbaumweg, Hamburg Bergedorf





## Außenbereich

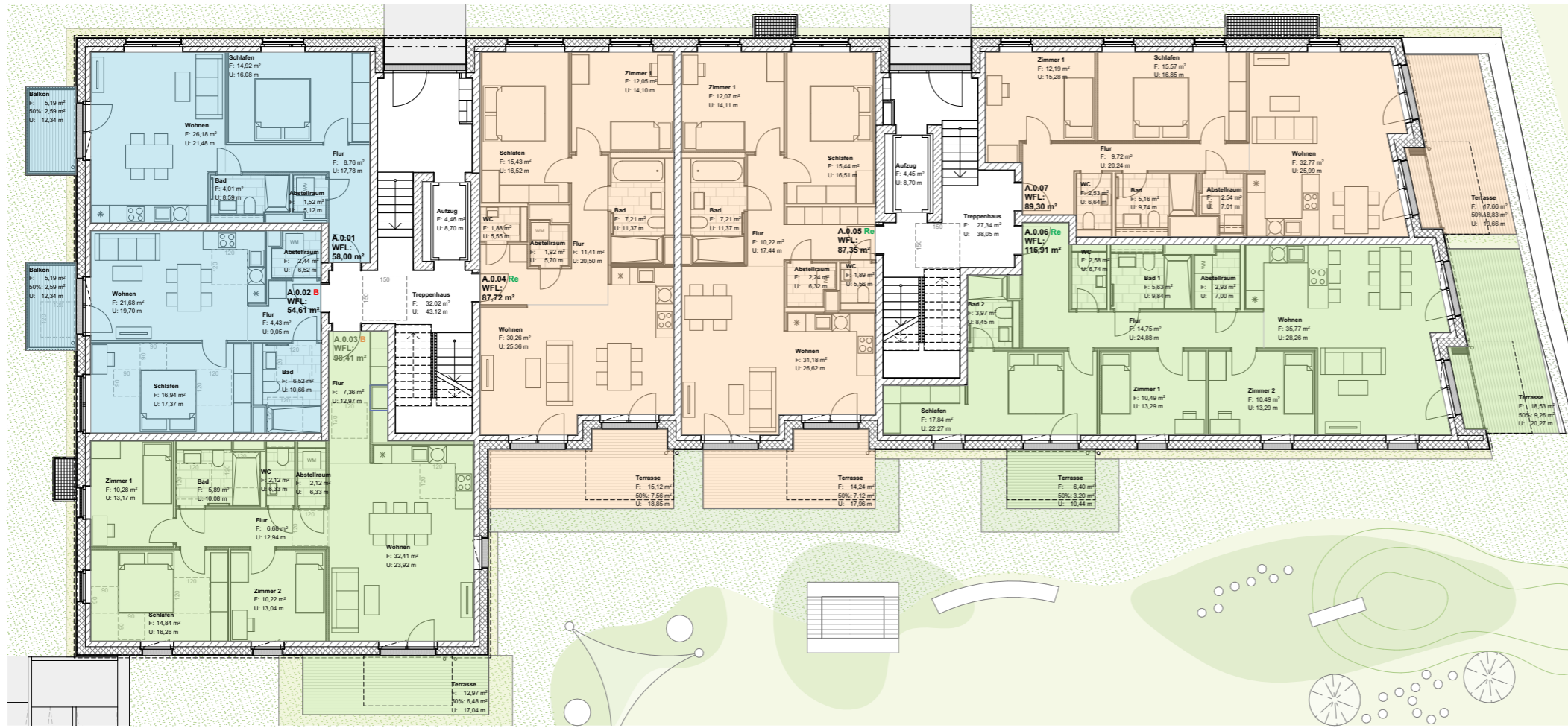
- › Wege & Hauseingänge
- › Schotterrassen & Wildblumenansaaten
- › Naturerlebniszone mit Kinderspiel
- › Pflanzung



## WBW-BF1 Baufeld 1 Planung Haus A und B Entwurfsplanung

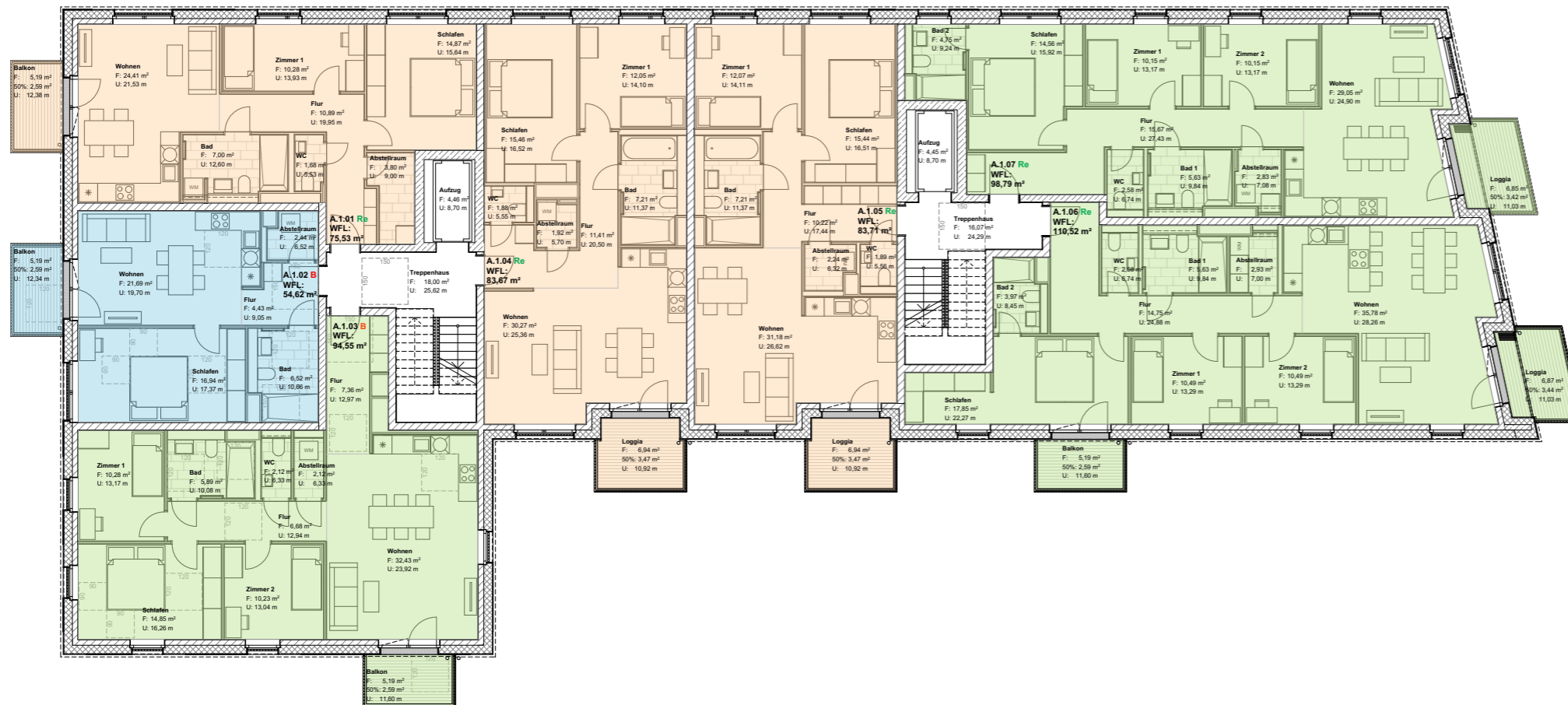
Weidenbaumsweg, Hamburg Bergedorf





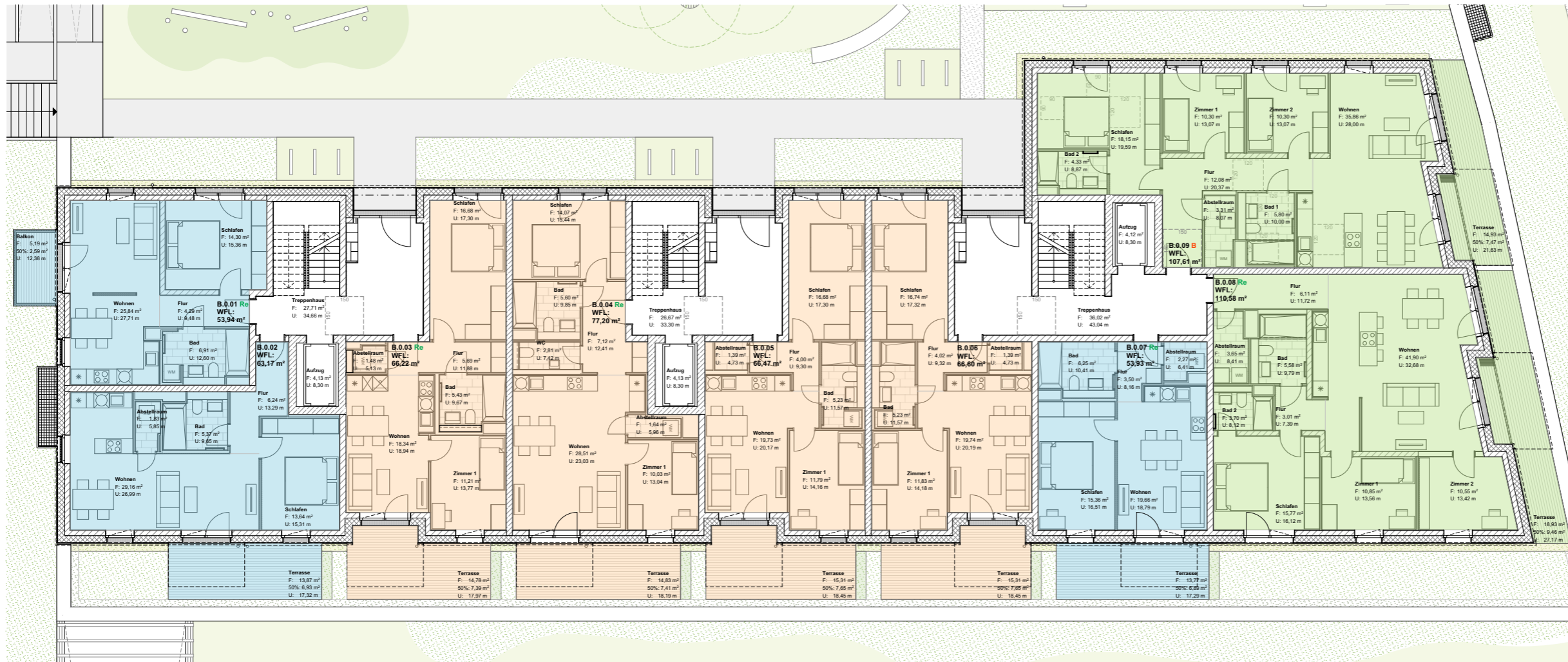
Grundriss Haus A  
Erdgeschoss

- 2x 2-Zimmer-Wohnungen
- 3x 3-Zimmer Wohnungen
- 2x 4-Zimmer Wohnungen



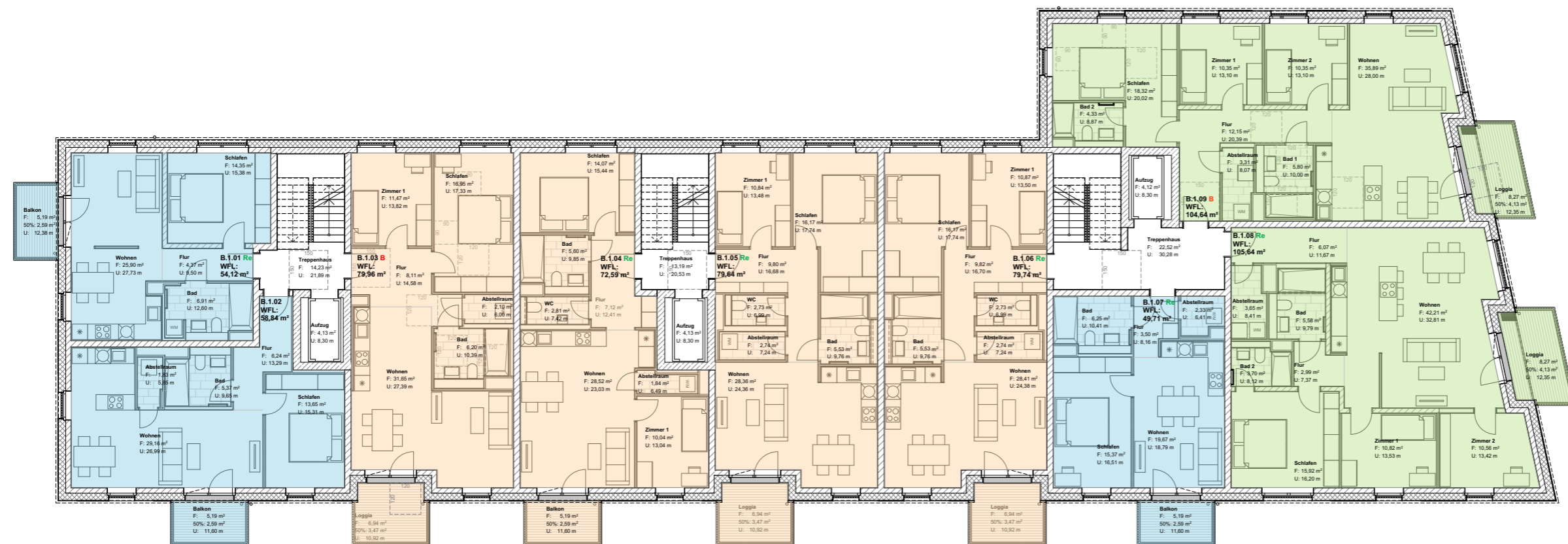
Grundriss Haus A  
Regelgeschoss

- 1x 2-Zimmer-Wohnungen
- 3x 3-Zimmer Wohnungen
- 3x 4-Zimmer Wohnungen



Grundriss Haus B  
Erdgeschoss

- 3x 2-Zimmer-Wohnungen
- 4x 3-Zimmer-Wohnungen
- 2x 4-Zimmer-Wohnungen



Grundriss Haus B  
Regelgeschoss

- 3x 2-Zimmer-Wohnungen
- 4x 3-Zimmer-Wohnungen
- 2x 4-Zimmer-Wohnungen