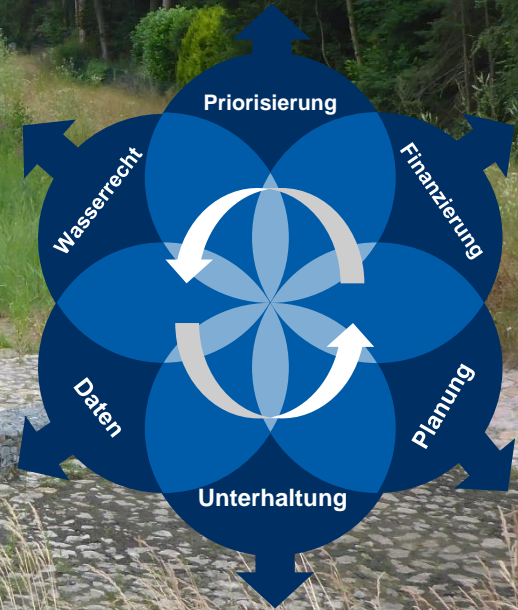


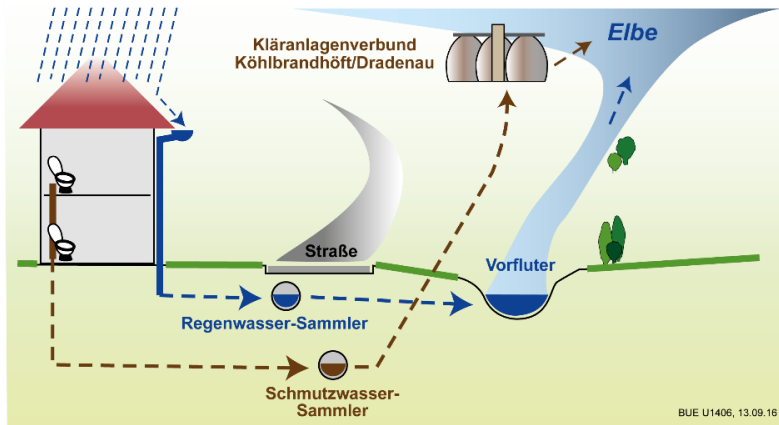
KONZEPT NIEDERSCHLAGSWASSER BEHANDLUNG

Bezirksversammlung Altona
Ausschuss für Grün, Naturschutz
und Sport



EINFÜHRUNG

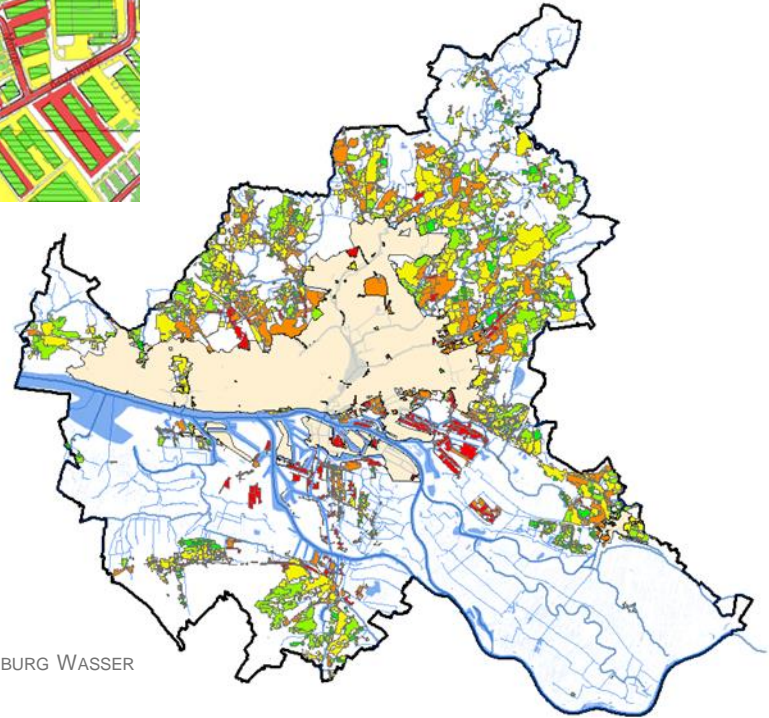
- Die Einleitung von Niederschlagswasser in Gewässer (Trennsystem) verursacht hydraulische Belastungen und einen erheblichen Eintrag von Schadstoffen (Feststoffe, Schwermetalle, Mikroplastik, PAK...).
- Eine der Hauptquellen für Schadstoffe: Straßenabwasser
- Gesetzliche Anforderungen zur Reinigung aus Wasserhaushaltsgesetz & EG-WRRL



KLS 2018

EINLEITUNGEN IN HAMBURG

- **Emissionspotentialkarte (EPK)** von HAMBURG WASSER
 - Bewertung der Flächen nach **Verschmutzungspotential**
 - **1.601** Regenwassereinzugsgebiete mit Einleitungsstellen
 - Davon **1.381** behandlungsbedürftig
 - Erfasste Behandlungsanlagen (unvollständig): **84**
- Hoher Handlungsbedarf
- Priorisierung
- Konzept Niederschlagswasserbehandlung

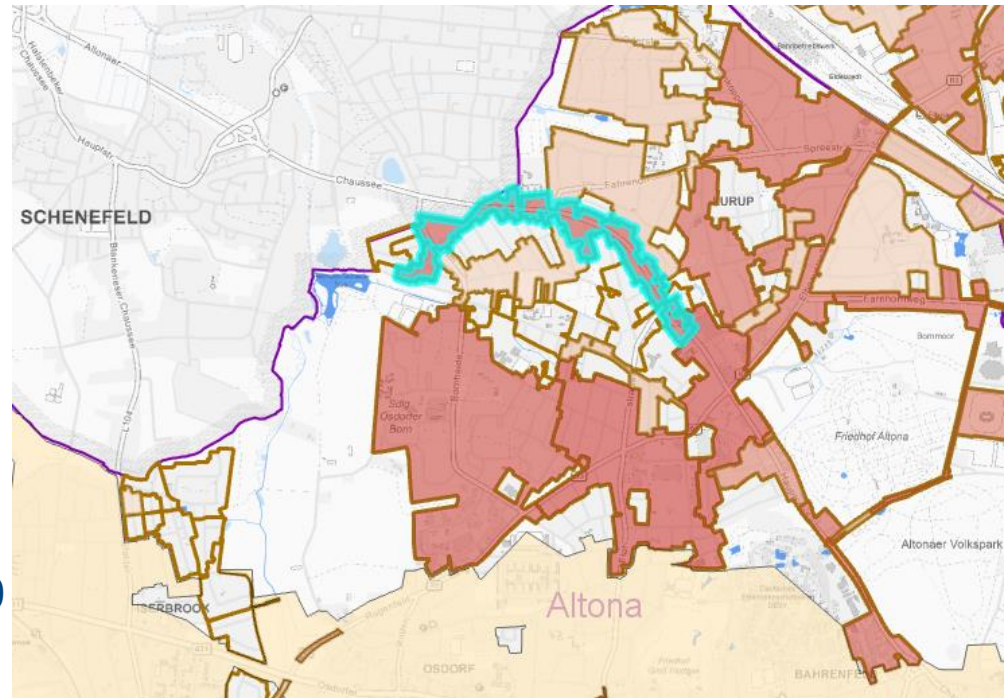


Quelle: HAMBURG WASSER

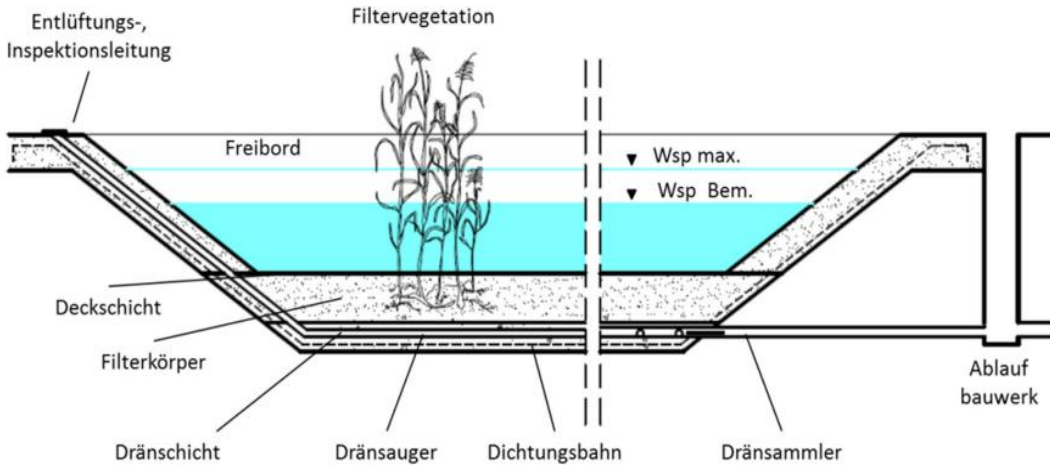
UMSETZUNG VON REGENWASSERBEHANDLUNGSANLAGEN

Projekte entstehen aus verschiedenen Anlässen:

- Straßenbaumaßnahmen
 - Priorisierung von Einleitungen
 - Priorisierung von Gewässern
 - Flächenverfügbarkeit
- Grundinstandsetzung **Luruper Hauptstraße**
- **Hohe Priorität: Rang 59 von 880**



RETENTIONSBODENFILTER



Quelle: DWA-A 178

Vorteile:

- Sehr hohe Reinigungsleistung
- Behandlung großer Flächen
- Geringer Unterhaltungsaufwand
- Bestes Kosten-Nutzen-Verhältnis
- Naturnahe Gestaltung
- Verdunstung

KONTAKT



Behörde für Umwelt, Klima, Energie und Agrarwirtschaft

Amt Wasser, Abwasser und Geologie (W), Abteilung

Abwasserwirtschaft (W2), Referat Grundsatz

Direkteinleiter (W22)

(040) 42840 3742

@bukea.hamburg.de



Behörde für Umwelt,
Klima, Energie und
Agrarwirtschaft

