



EBERTALLEE

ZWISCHEN CRANACHPLATZ UND OSDORFER WEG

Ad-hoc Maßnahme

© LSBG

19.02.2024 – Verkehrsausschuss Altona



LSBG
Landesbetrieb Straßen,
Brücken und Gewässer
Hamburg



Hamburg

- 01 Bündnis für den Fuß- und Radverkehr – Ad-hoc Maßnahmen
- 02 Ebertallee - Bestand
- 03 Ebertallee - Planung
- 04 Bauausführung



BÜNDNIS FÜR DEN FUß- UND RADVERKEHR – AD-HOC MAßNAHMEN

01



LSBG
Landesbetrieb Straßen,
Brücken und Gewässer
Hamburg



Hamburg

BÜNDNIS FÜR DEN FUß- UND RADVERKEHR



- Beschluss „Bündnis für den Rad- und Fußverkehr“, fortgeschrieben im Mai 2022
- Bis zum Jahr 2030 soll der Anteil des Umweltverbundes (ÖPNV, Rad- und Fußverkehr) an allen zurückgelegten Wegen von 64 % im Jahr 2017 auf insgesamt 80 % erhöht werden.
- Bau, Sanierung und Widmung von Radverkehrsanlagen sollen auf 60 bis 80 km sowie perspektivisch auf 100 km pro Jahr gesteigert werden

→ Hier: Radfahrstreifen mit beschleunigter Planung

AD-HOC MAßNAHMEN/ RADFAHRSTREIFEN MIT BESCHLEUNIGTER PLANUNG

Was ist das?

Einrichtung von Radfahrstreifen, ohne großen baulichen Aufwand, v.a. durch Markierungsarbeiten

Ziele?

Herstellung einer anforderungsgerechten Radinfrastruktur, an Stellen wo z.Z. keine oder unzureichende Radverkehrsanlagen vorhanden sind, die eine wichtige Verbindungsfunktion für den Radverkehr aufweisen und damit die Verkehrssicherheit erhöhen

Unterschied zu „normalen“ Planungen?

Keine vollständige Umplanung/Umbau des gesamten Straßenraums, sondern eine bestandsnahe Anpassung durch punktuelle Maßnahmen

HISTORIE

A/BVG/123.30-01

Beschluss

auf Empfehlung des Verkehrsausschusses

Gefährliche Verkehrssituation entschärfen: Tempo-30-Strecke in der Ebertallee einrichten und unechte Zweistreifigkeit beenden. Überquerung der Straße an nachgefragter Stelle ermöglichen.

Drucksache 21-3655.1B
Datum 26.01.2023

Drucksache - 21-4275

Betreff: Hohe Verkehrsbelastung in der Ebertallee und den umliegenden Straßen
Status: Auswertung der Öffentlichen Anhörung vom 19.06.2023 öffentlich

Federführend: Geschäftsstelle der Bezirksversammlung

Beratungsfolge: Verkehrsausschuss
04.09.2023 TO Sitzung des Verkehrsausschusses

Drucksache-Art: Sitzungsvorlage öffentlich

zur Kenntnis genommen

PA

Drucksache
 Beschlüsse

Sachverhalt
Beschlussvorschlag
Anlage/n

Anlagen:
VerkehrsA 19.06.2023 OA OFF Niederschrift

Drucksache - 21-4484

Betreff: Arbeitsprogramm Planung Straße und Mobilität
Sitzungsvorlage des Amtes

Status: öffentlich

Federführend: Geschäftsstelle der Bezirksversammlung

Beratungsfolge:

Verkehrsausschuss
20.11.2023 TO Sitzung des Verkehrsausschusses

Drucksache-Art: Sitzungsvorlage öffentlich

zur Kenntnis genommen

Drucksache
 Beschlüsse

Sachverhalt
Beschlussvorschlag
Anlage/n

Anlagen:
Arbeitsprogramm Planung Straße und Mobilität 2024

PA

Arbeitsprogramm Planung Straße und Mobilität 2024

Maßnahme	Abschnitt	Kurzbeschreibung	Empfehlung Priorität / möglicher Planungsbeginn	Aufwand (h/Quartal)
Droysenstraße	Bernadottestraße bis Walderseestraße	Sanierung Nebenflächen -> gesammeltes Paket zur Planung	derzeit nicht absehbar	
Ebertallee	Kalkreuthweg bis Osdorfer Weg	Sanierung Nebenflächen -> gesammeltes Paket zur Planung	derzeit nicht absehbar	
Eichenallee	Droysenstraße bis Parkstraße	Sanierung Nebenflächen -> gesammeltes Paket zur Planung	derzeit nicht absehbar	

EBERTALLEE - BESTAND

02

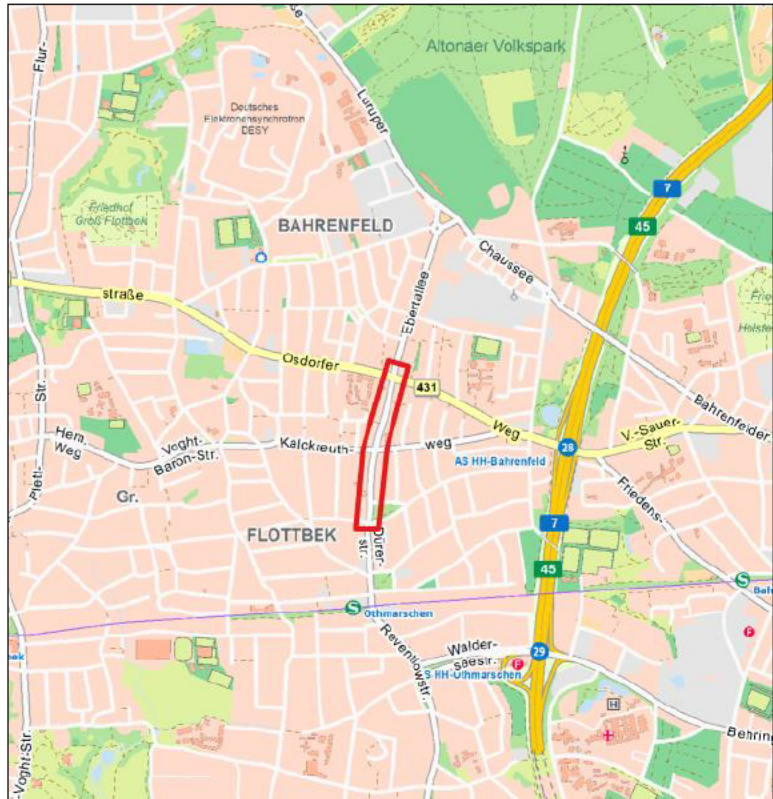


LSBG
Landesbetrieb Straßen,
Brücken und Gewässer
Hamburg



Hamburg

PLANUNGSGEBIET



Quelle: <https://geofos.fhhnet.stadt.hamburg.de/FHH-Atlas/>



Länge ca. 650 m

EBERTALLEE – BESTAND



Überbreite Fahrbahnen (5,50 – 6,25 m Breite)
Keine bzw. unzureichende Radverkehrsanlagen
Tempo 50

© Cyclomedia

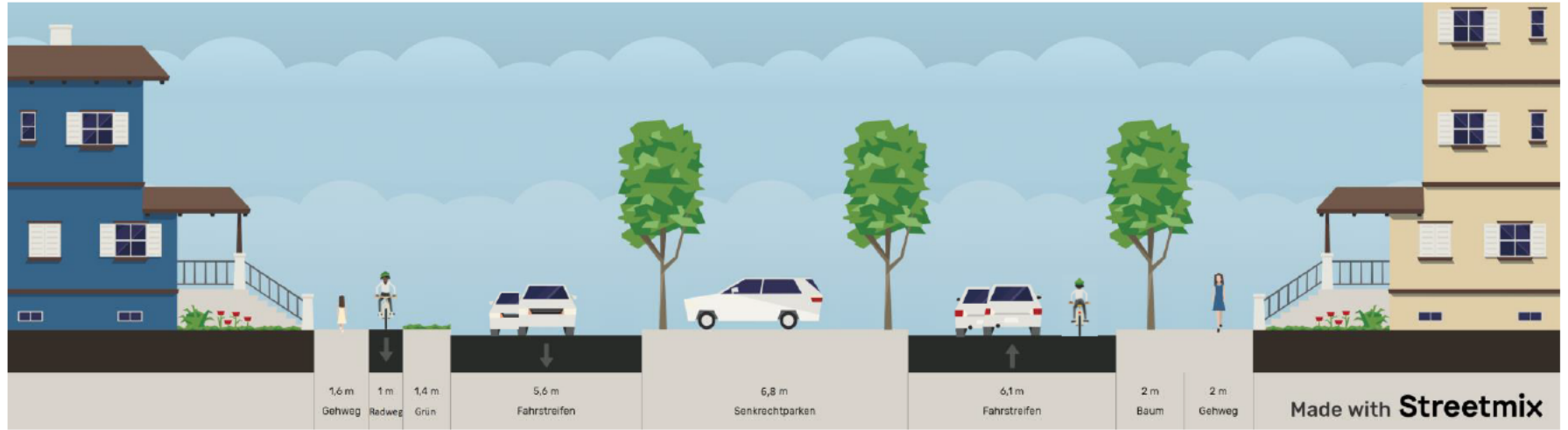
EBERTALLEE – BESTAND



Überbreite Fahrbahnen (5,50 – 6,25 m Breite)
Keine bzw. unzureichende Radverkehrsanlagen
Tempo 50

© Cyclomedia

QUERSCHNITT - BESTAND



Verkehrsstärken [Kfz/24h]

FR Süden

FR Norden

Südlich KP Kalkkreuthweg:

7.900

8.200

Nördlich KP Kalkkreuthweg:

6.100

6.500

Verkehrszählung von 03.05.2023

KONFLIKTE IM BESTAND



Radweg baulich schlecht und untermaig

Fahren im Mischverkehr bei Tempo 50

Konflikte zwischen Rad- und Fuverkehr
bei Nutzung des Radwegs

berholvorgnge bei unechter
Zweistreifigkeit

© Cyclomedia

EBERTALLEE - PLANUNG

03

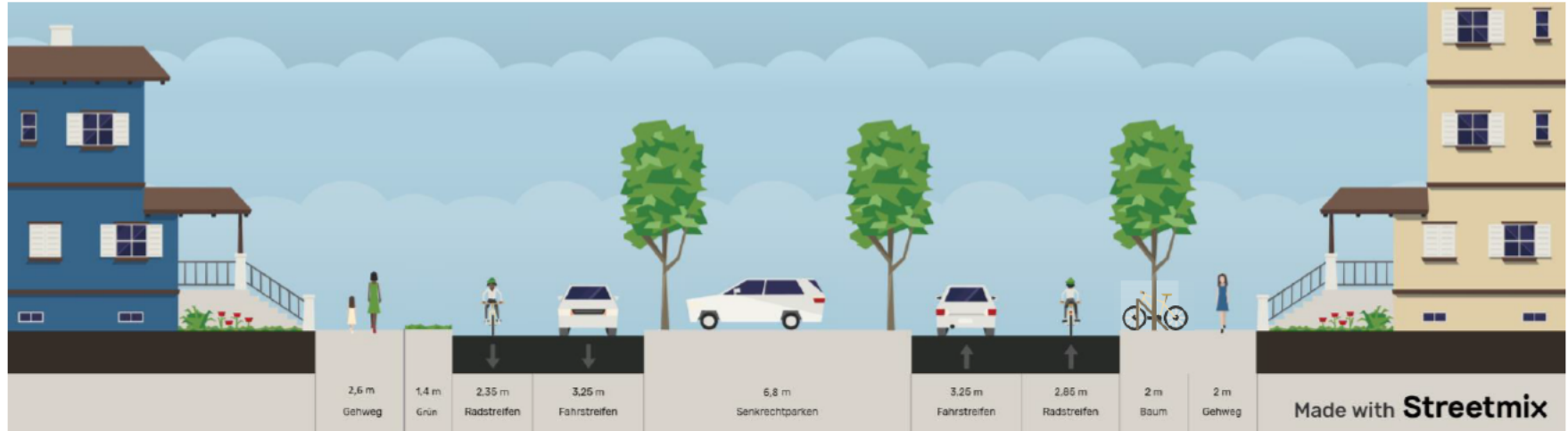


LSBG
Landesbetrieb Straßen,
Brücken und Gewässer
Hamburg



Hamburg

QUERSCHNITT - PLANUNG

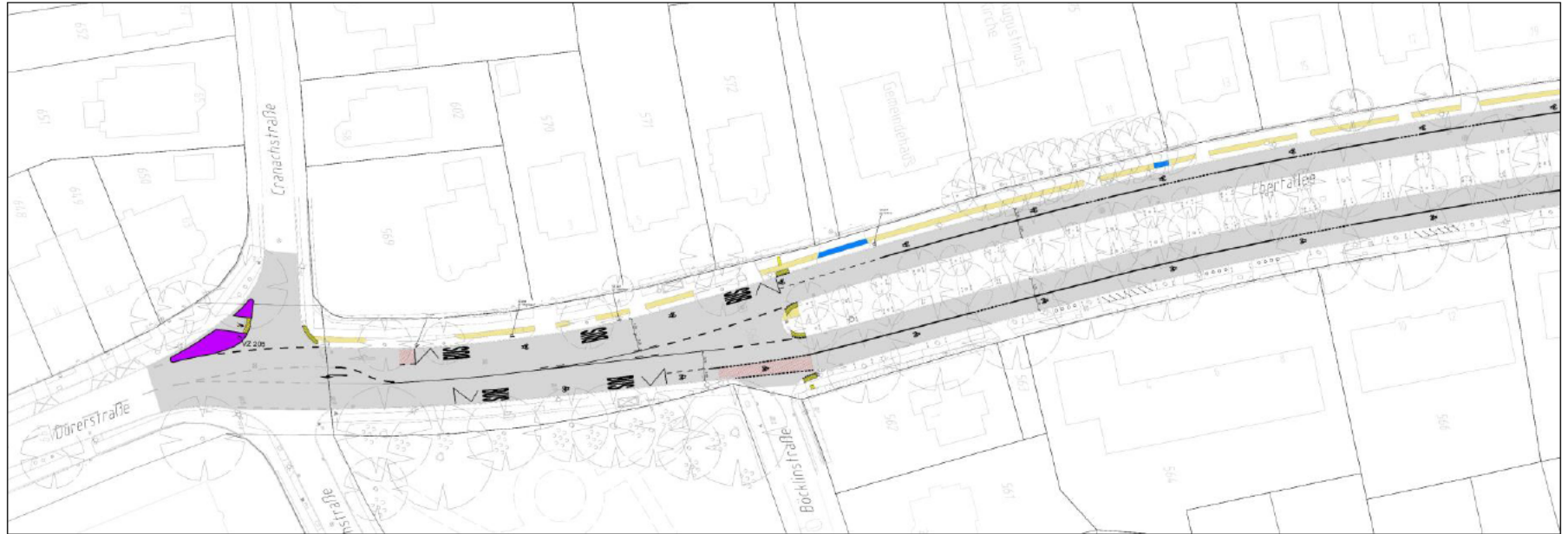


Einrichtung von Radfahrstreifen (2,30 – 3,00 m)

Rückbau des Radwegs auf der Westseite

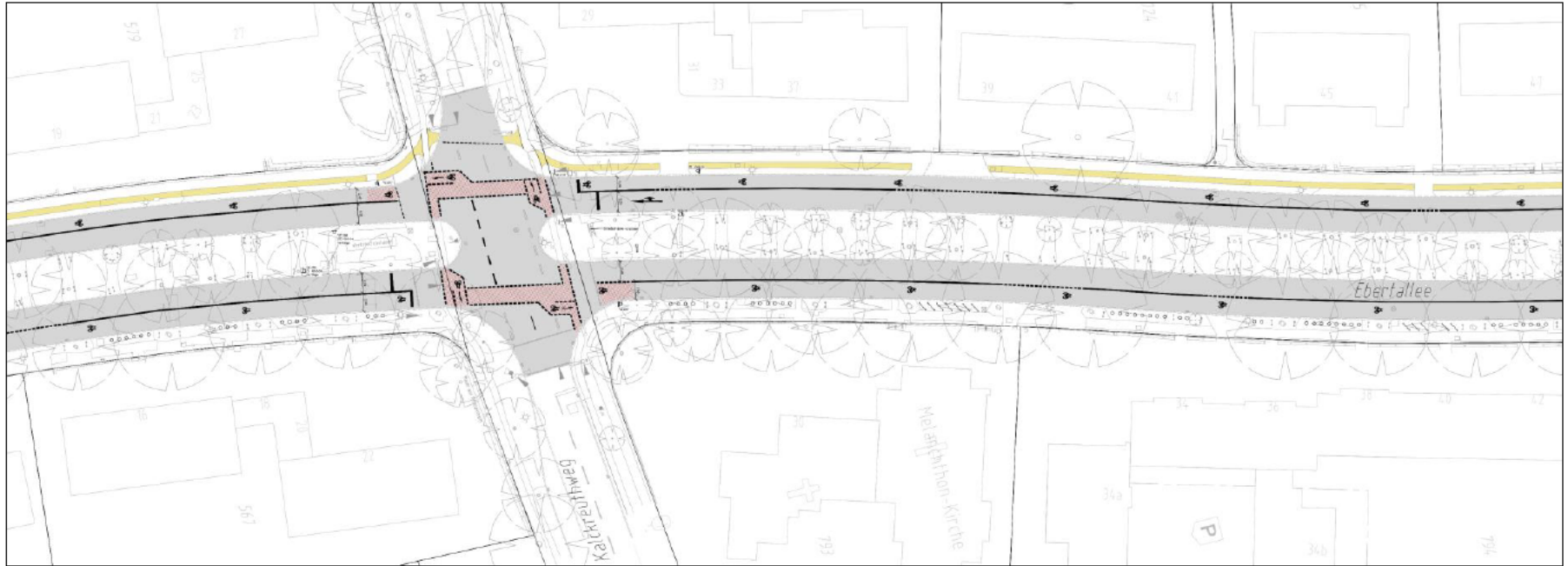
Schaffung von Fahrradbügeln auf der Ostseite

PLANUNGSVARIANTE



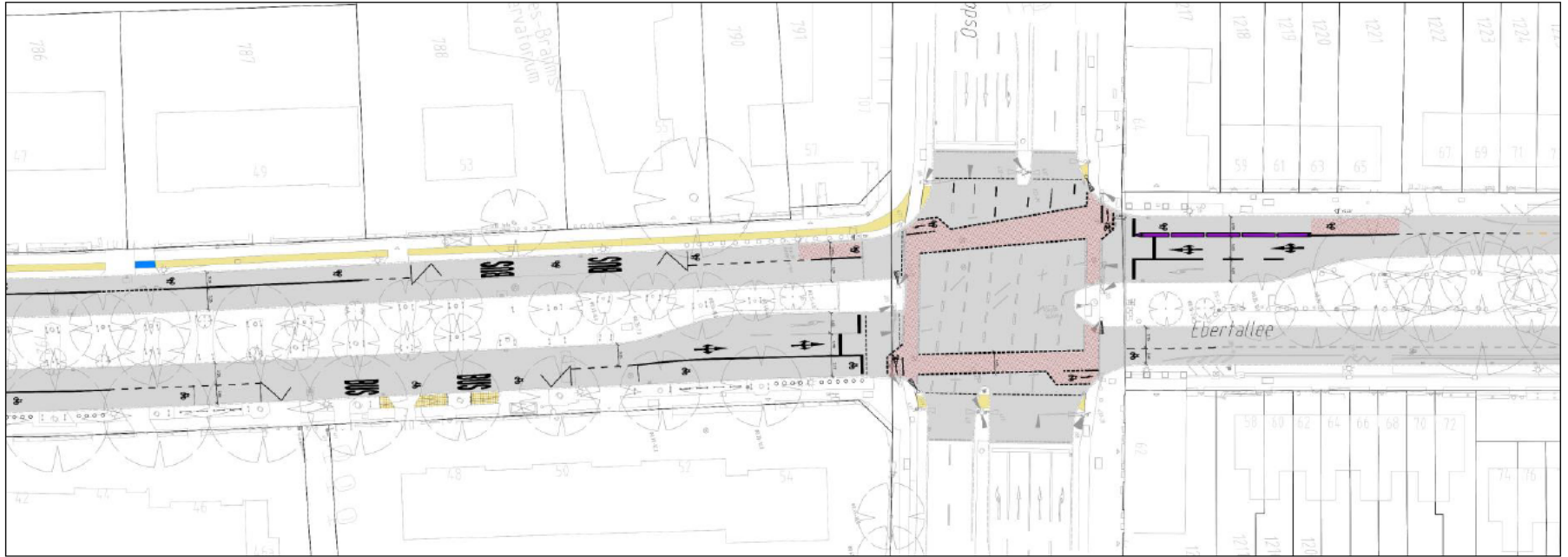
Einrichtung von Radfahrstreifen beidseitig (Breite 2,30 – 3,00 m)
Einrichtung einer Querungsstelle Höhe Böcklinstraße
Verlängerung der Bushaltestellen, Überliegeplatz für Shuttlebusse

PLANUNGSVARIANTE



Einrichtung von Radfahrstreifen beidseitig (Breite 2,30 – 3,00 m)
Einrichtung von Aufstelltaschen für indirektes Linksabbiegen
Schaffung von Fahrradbügeln auf der Ostseite

PLANUNGSVARIANTE



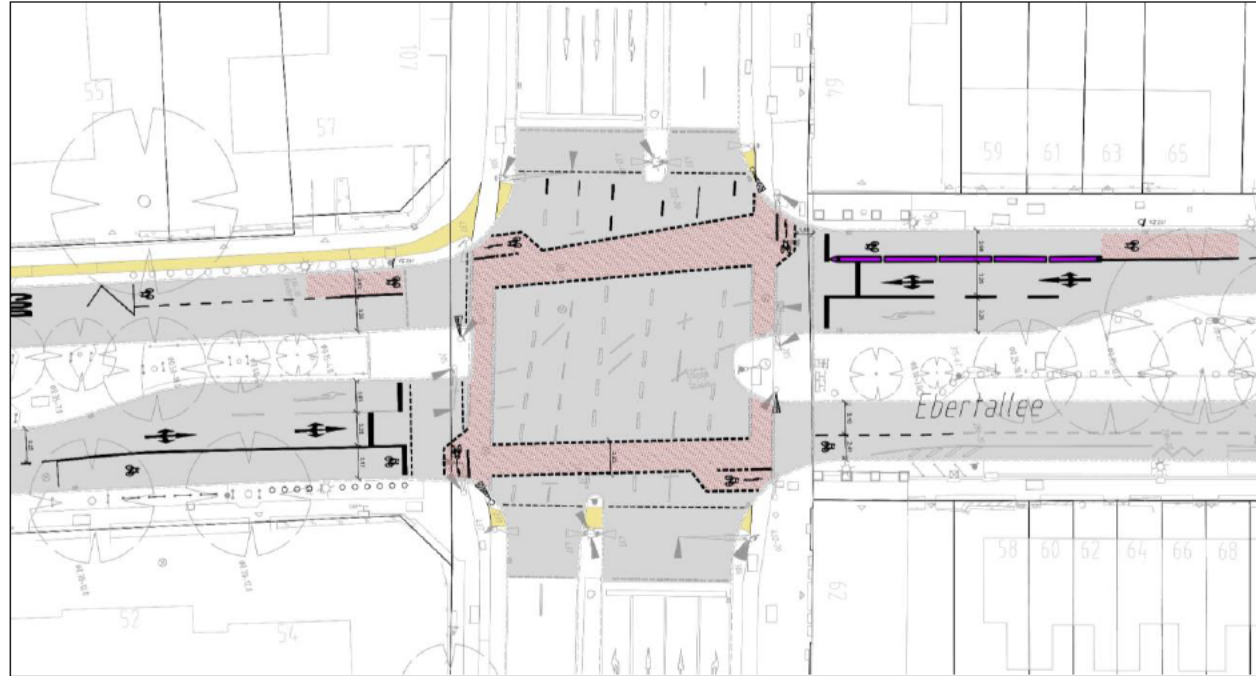
Einrichtung von Radfahrstreifen beidseitig (Breite 2,30 – 3,00 m)
Einrichtung von Aufstelltaschen für indirektes Linksabbiegen
Verlängerung der Bushaltestellen

ANPASSUNGEN AN DEN KNOTENPUNKTEN

Ebertallee/Osdorfer Weg

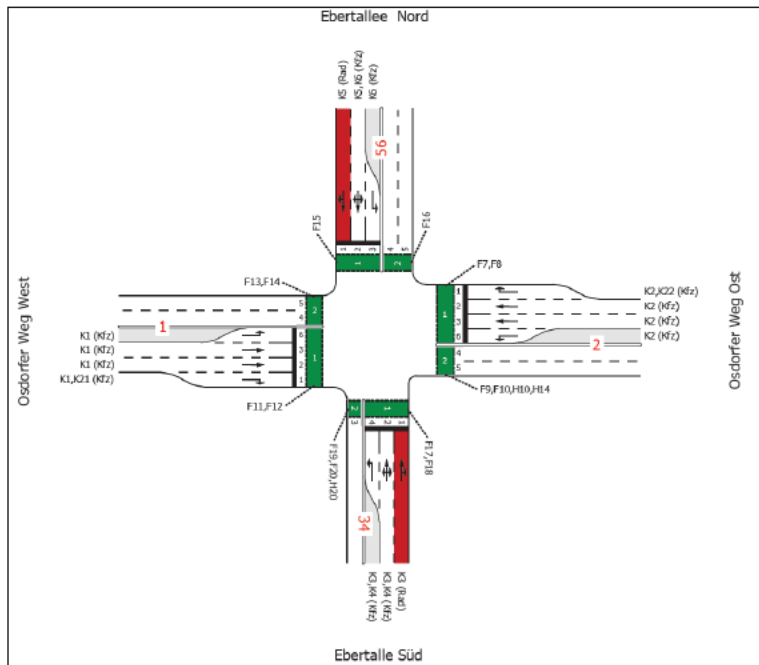
Neuaufteilung der Fahrstreifen,
Anpassung der Schaltung

Aufstelltaschen für
linksabbiegenden Radverkehr,
Protektion in nördlicher Zufahrt

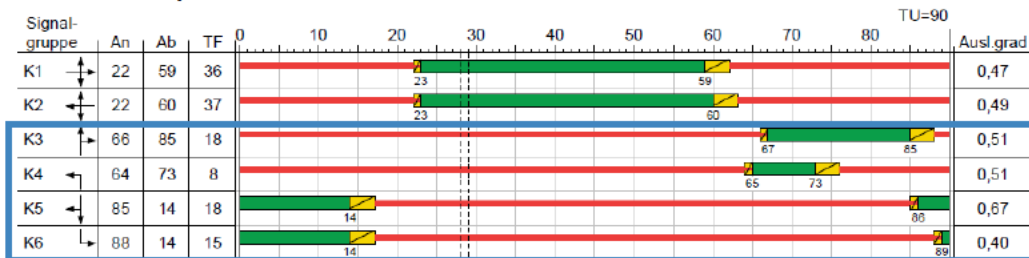


BERECHNUNG DER LEISTUNGSFÄHIGKEIT

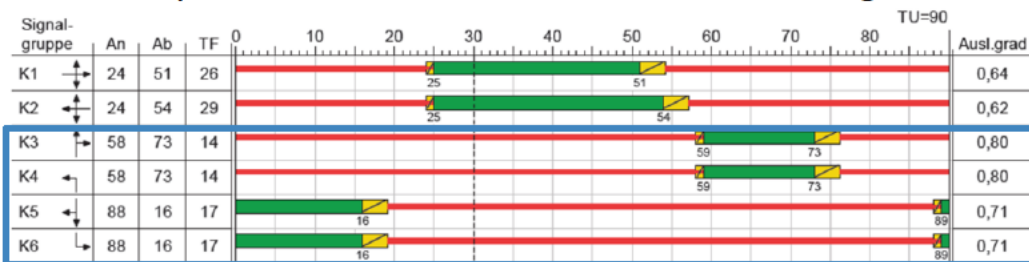
KP Ebertallee / Osdorfer Weg nach Entfernung eines Fahrstreifens



Abendspitze (17:15 – 18:15 Uhr) – Bestand



Abendspitze (17:15 – 18:15 Uhr) – Planung



ANPASSUNGEN AN DEN KNOTENPUNKTEN

Ebertallee/Kalckreuthweg

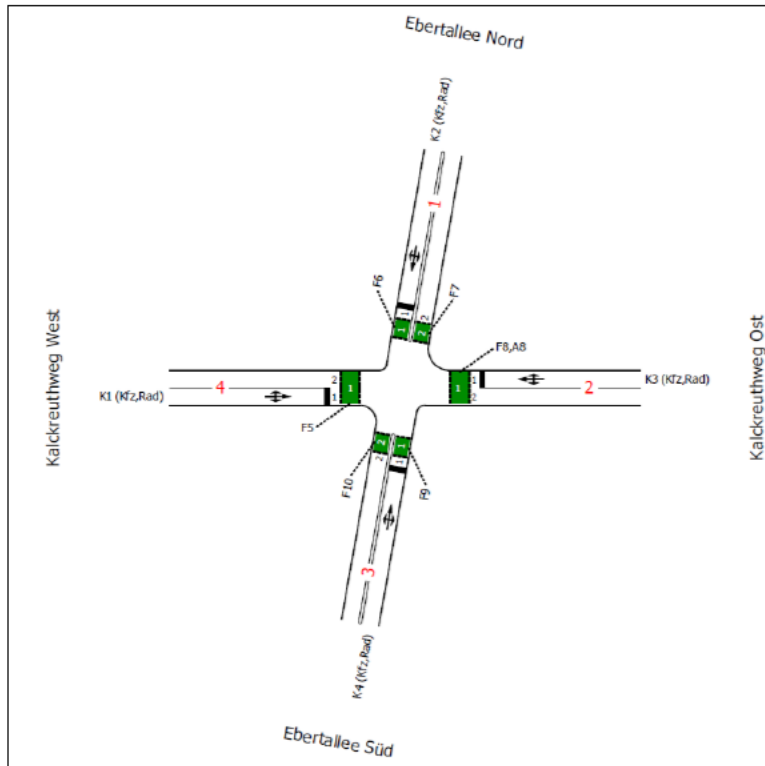
Anpassung der Schaltung,
Linksabbiegen aus der
Ebertallee (N) in den
Kalckreuthweg (W) entfällt

Aufstelltaschen für
linksabbiegenden Radverkehr

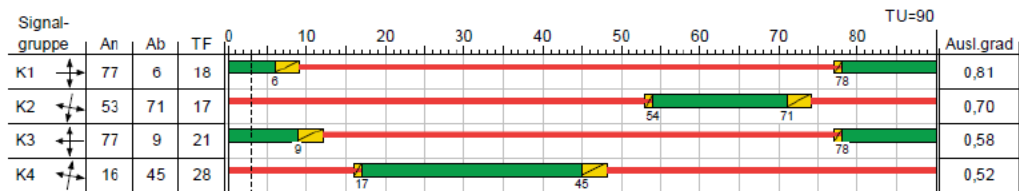


BERECHNUNG DER LEISTUNGSFÄHIGKEIT

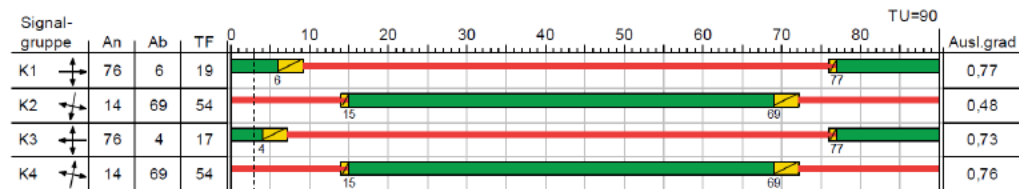
KP Ebertallee / Kalckreuthweg



Abendspitze (16:00 – 17:00 Uhr) – Bestand

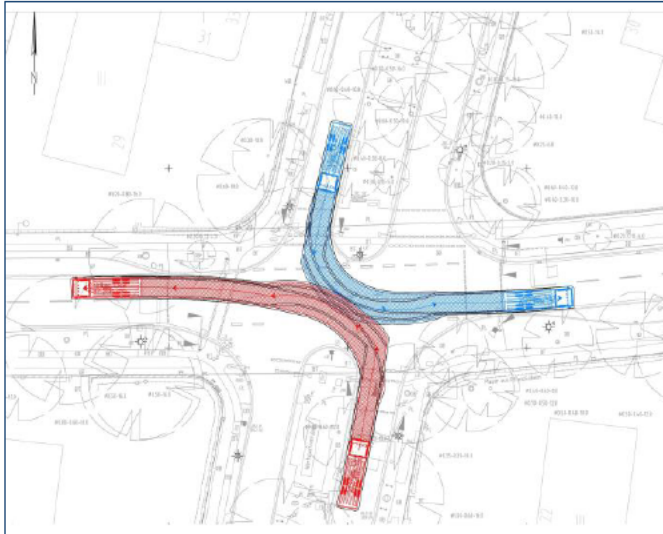


Abendspitze (16:00 – 17:00 Uhr) – Planung



ANPASSUNG AM KP EBERTALLEE/KALCKREUTHWEG

Verbot des Linksabbiegens aus FR Norden (betrifft 210 Kfz/24h)



Gemeinsame Signalisierung der Ebertallee Nord und Süd,
Gleichzeitiges Abbiegen nicht möglich



TEMPO 30

Im Bereich der KiTa Ebertallee 55 in Fahrtrichtung Süden auf 100 m Strecke eingerichtet

Einrichtung von Tempo 30 vor KiTa Ebertallee 11a nicht möglich aufgrund von zurückgesetzter Lage



© Cyclomedia

BILANZIERUNG - PARKPLÄTZE

	Bestand	Ausführungsvariante	Bilanz
Parkstände	130	130	0
Ebertallee, zwischen Cranachstraße und Kalckreuthweg	47	47	0
Ebertallee, zwischen Kalckreuthweg und Osdorfer Weg	62	62	0
Ebertallee, nördlich des Osdorfer Weges	21	21	0
Fahrradbügel (mit Doppelaufstellung)	5	38	+33
Ebertallee, zwischen Cranachstraße und Kalckreuthweg	0	13	+13
Ebertallee, zwischen Kalckreuthweg und Osdorfer Weg	0	20	+20
Ebertallee, nördlich des Osdorfer Weges	5	5	0

Anmerkung:

Entfall des zeitweise möglichen Fahrbahnrandparkens und des geduldeten Parkens zwischen Bäumen auf der östlichen Straßenseite

BILANZIERUNG - BÄUME

Baumbilanz

Bestand: 152 Straßenbäume

Planung: 152 Straßenbäume

Bilanz: Keine Fällungen oder Neupflanzungen

Es sind keine Eingriffe in den Baumbestand vorgesehen

BAUAUSFÜHRUNG

04

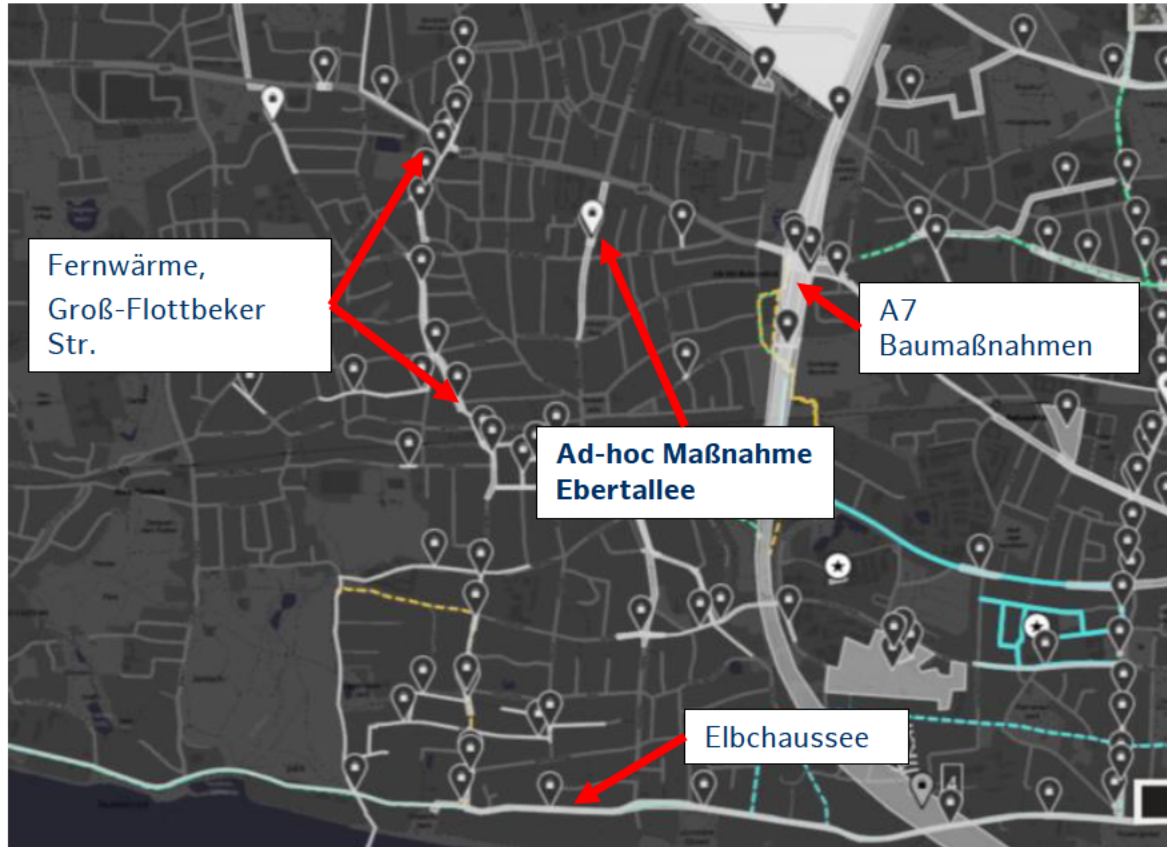


LSBG
Landesbetrieb Straßen,
Brücken und Gewässer
Hamburg



Hamburg

BAUMAßNAHMEN IM UMFELD



BAUDURCHFÜHRUNG

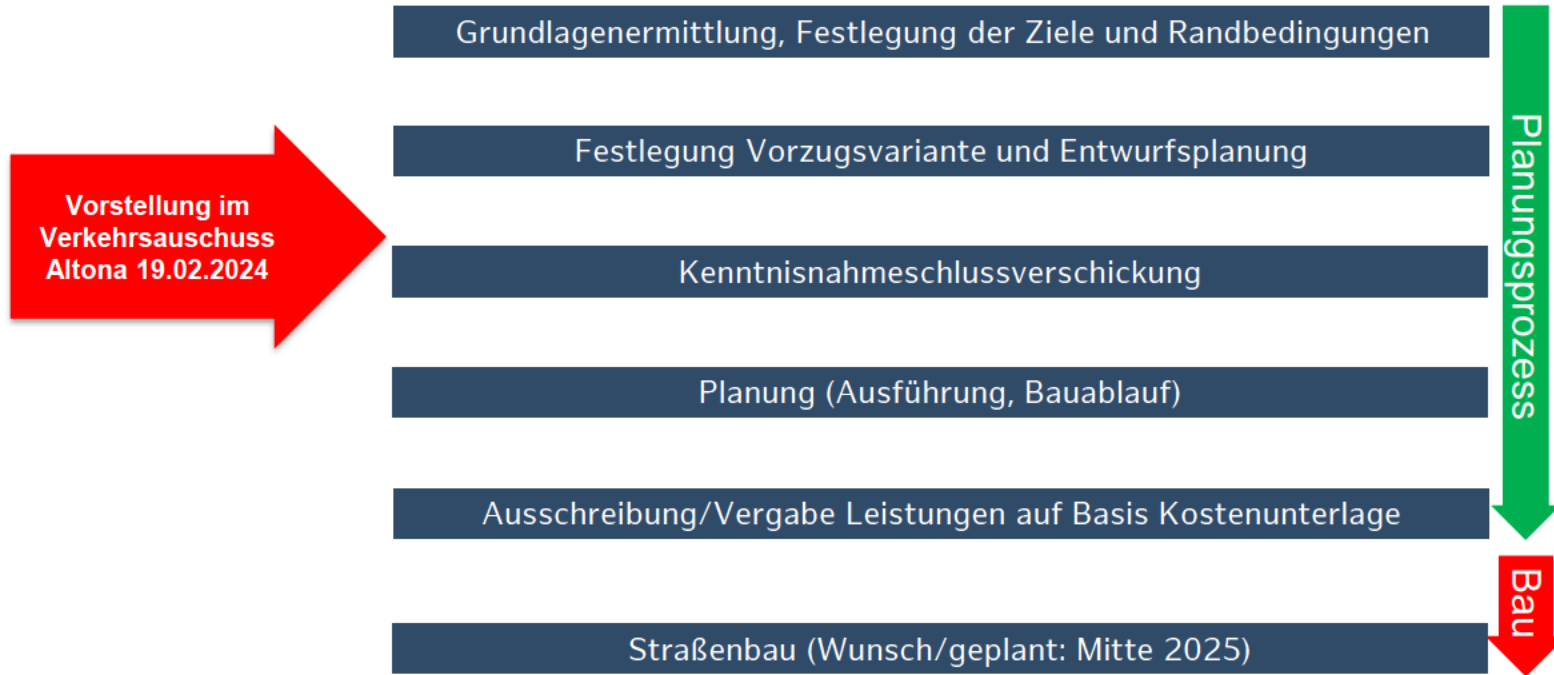
Umsetzung für Mitte 2025 geplant (Wunsch):

Ad-hoc Maßnahme Ebertallee beinhaltet:

- Markierung von Radfahrstreifen in der Ebertallee
- Rotmarkierung von Furten in den Knotenpunkten
- Rückbau des bestehenden Radwegs
- LSA-Anpassungen

Momentan in Klärung Zusammenlegung mit Sanierungsmaßnahmen Ebertallee/Dürerstraße durch LSBG-B

PLANUNGSSTAND



Ebertallee

VIELEN DANK FÜR DIE AUFMERKSAMKEIT

FRAGEN?



Made with **Streetmix**



LSBG
Landesbetrieb Straßen,
Brücken und Gewässer
Hamburg



Hamburg