



WIKR 23
POLIZEI WIKR 232-0
Hamburg

WIKR G
NIAV G

PK35, Postfach 60 02 80, 22202 Hamburg

Bezirksamt
Wandsbek
MR -G-
Am Alten Posthaus 2
22041 Hamburg

Bezirksamt Wandsbek

Eing.: 29. DEZ. 2023

Management

244/23-04-01-2

Dienststelle
Straßenverkehrsbehörde
PK35
Wenzelplatz 1
22391 Hamburg

Telefon
Fax
Sachbearbeiterin

Raumes
Datum 27.12.2023
Aktenzeichen 035/8V/0884218/2023

STRASSENVERKEHRSBEHÖRDLICHE ANORDNUNG

Haselkamp 27 bis Haselkamp/ Wiesenkamp
AO von VZ 283-10, 283-20 u 283-30

1 Anordnung

Das PK35 als zuständige Straßenverkehrsbehörde ordnet gemäß § 45 StVO aus Gründen der Sicherheit und Ordnung des Verkehrs für die

Haselkamp 27 bis Haselkamp/ Wiesenkamp

folgendes an:

Aufstellung von VZ 283-10, 283-20 und 283-30.

2 Durchzuführende Maßnahmen

Zur Realisierung der o.a. Anordnung sind folgende Maßnahmen erforderlich:

Aufstellung von VZ 283-10, 283-20 und 283-30, inklusive VZ-Träger. Die beigelegte Präsentation ist Bestandteil der Anordnung.

3 Begründung

Bei der Straße Haselkamp handelt es sich um eine Tempo 30-Zone. Im Haselkamp 33 befindet sich die Zufahrt zum Amalie-Sieveking-Krankenhaus. Demensprechend wird die Örtlichkeit sowohl von Besuchern als auch von Rettungsdiensten frequentiert. Letztere müssen die Örtlichkeit im Einsatzfall zügig erreichen können. In der Vergangenheit kam es zu nachgewiesenen Konfliktsituationen der Begegnungsverkehre im Haselkamp, zum Teil bedingt durch am Fahrbahnrand geparkte Fahrzeuge.

Aufgrund dieser Tatsache und als Ergebnis der eigenen Feststellungen der Straßenverkehrsbehörde des PK 35 ergeht die Anordnung, um ein sicheres Erreichen des Krankenhauses zu verbessern.

4 Anhörung

Die vorstehende Anordnung wird zur Anhörung übersandt. Einwände sind der anordnenden Dienststelle umgehend schriftlich mitzuteilen.

5 Ausführung

Bestehen aus Sicht des Straßenwegebausträgers keine Einwände, wird um Durchführung der Anordnung unter Beteiligung der anordnenden Dienststelle gebeten.

Die beigefügte Erledigungsmeldung ist der anordnenden Dienststelle nach Ausführung zu übersenden.

Anlage(n)

1 Verkehrszeichenplan

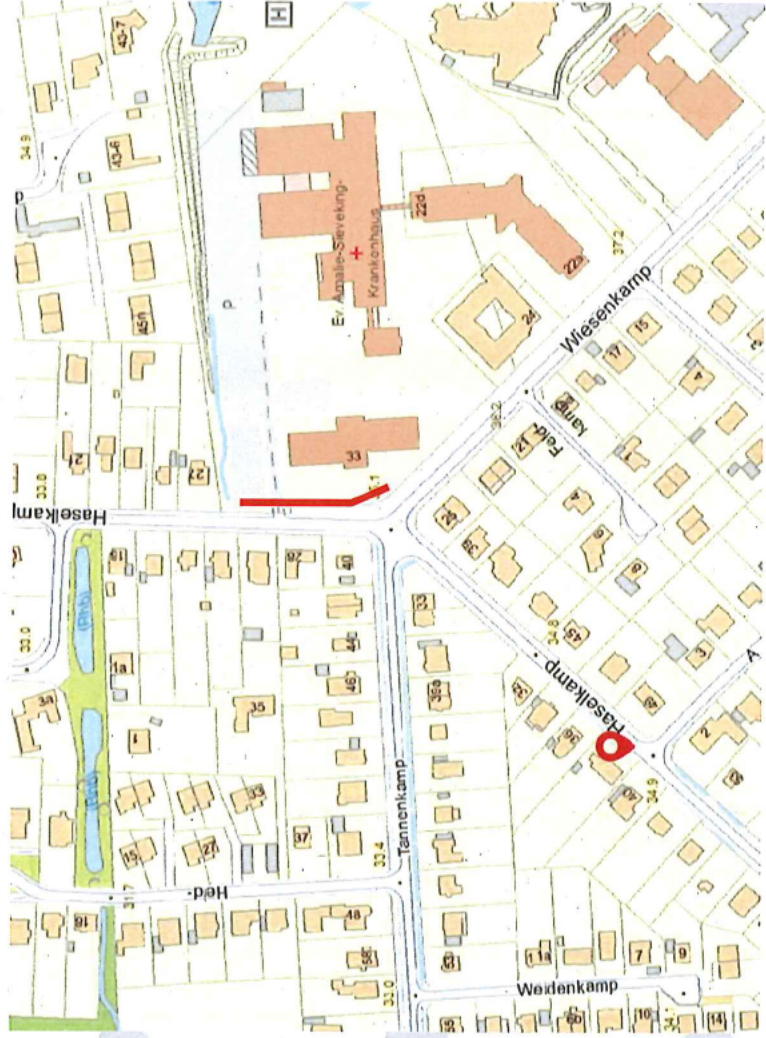
Verteiler

Ablage



POLIZEI
Hamburg

Haselkamp AO VZ 283-10 -283-20 283-30



Haselkamp 27 – Haselkamp/Wiesenkamp



POLIZEI
Hamburg

Haselkamp AO VZ 283-10 -283-20- 283-30 Übersicht



VZ 283-20



VZ 283-30

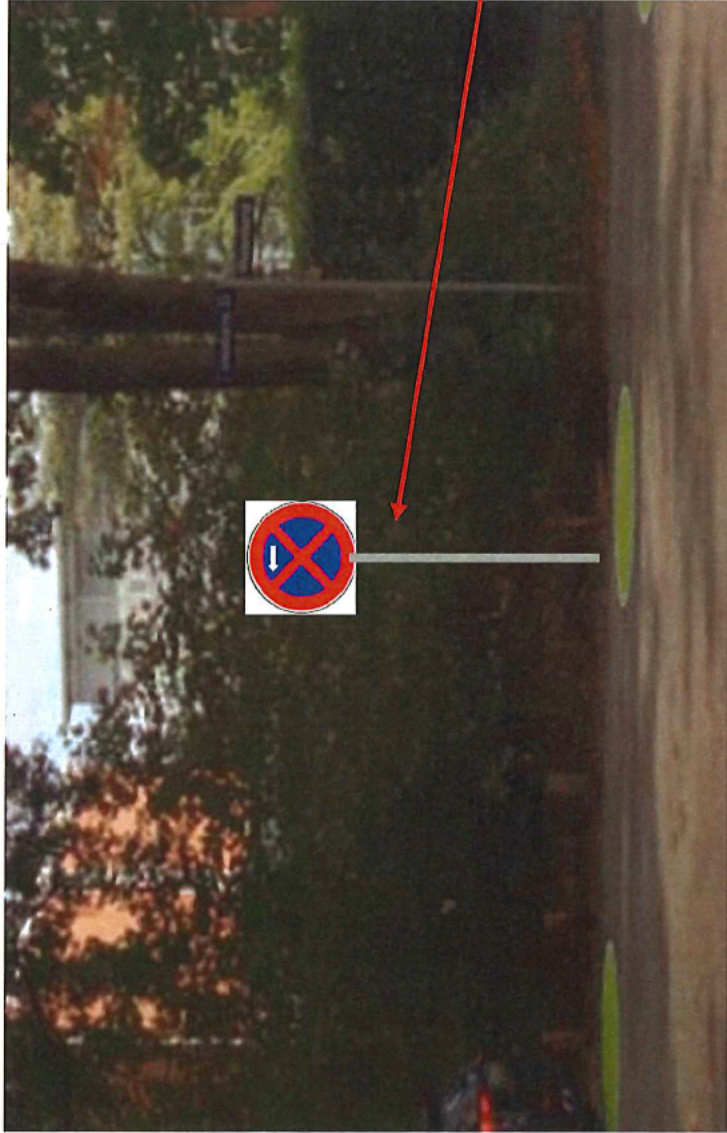


VZ 283-10



POLIZEI
Hamburg

Haselkamp AO VZ 283-10 -283-20 283-30



Setzen von VZ 283-10 an
neuen VZ-Träger

Haselkamp 33 / Wiesenkamp





POLIZEI
Hamburg

Haselkamp AO VZ 283-10 -283-20 283-30



Setzen von VZ 283+ VZ Träger,
mittig zwischen
Haselkamp/Wiesenkamp und
Zufahrt Amalie-Sieveking
Krankenhaus



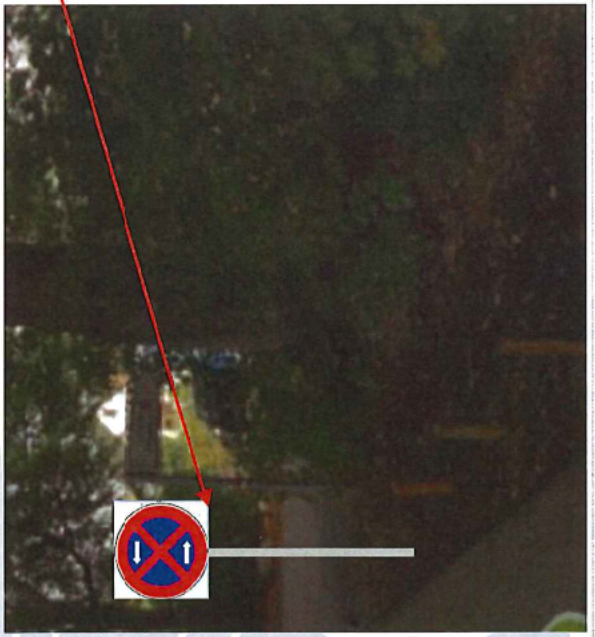
POLIZEI
Hamburg

Haselkamp AO VZ 283-10 -283-20 283-30



Haselkamp 33 (Zufahrt Amalie-Sievekling-Krankenhaus)

Setzen von VZ 283-30 + VZ Träger





POLIZEI
Hamburg

Haselkamp AO VZ 283-10 -283-20 283-30



Haselkamp 33 (Zufahrt Amalie-
Sieveking-Krankenhaus)

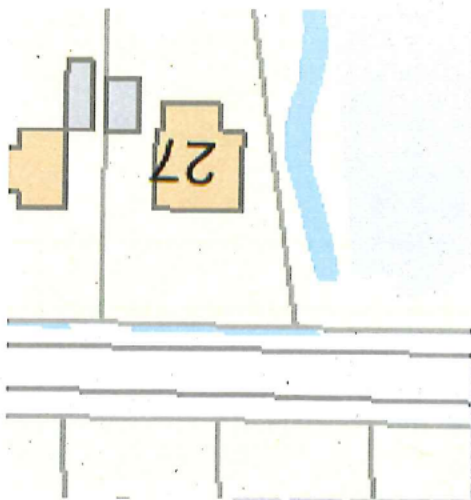
Setzen von VZ 283-30 + VZ Träger





POLIZEI
Hamburg

Haselkamp AO VZ 283-10 -283-20 283-30



Haselkamp zwischen
Hausnummer 27 und 33,
Setzen von VZ 283-20 +
VZ Träger



Bezirksamt Wandsbek

Eing.: 15. JAN. 2024

Management des öffentlichen Raumes



PK352-StVB, Postfach 60 02 80, 22202 Hamburg

Firma
Bezirksamt Wandsbek
MR -G
Am Alten Posthaus 2
22041 Hamburg

04124 - 15.01.2

POLIZEI
Hamburg

W/HR 23
W/HR 232-0
W/HR G
WIRV G

Dienststelle
Straßenverkehrsbehörde
PK352-StVB
Wentzelplatz 1
22391 Hamburg

Telefon
Fax
Sachbearbeiter

Datum 09.01.2024
Aktenzeichen 035/8V/0019181/2024

STRASSENVERKEHRSBEHÖRDLICHE ANORDNUNG

Klabundeweg 27, Sonderparkplatz Nr.

1 Anordnung

Das PK352-StVB als zuständige Straßenverkehrsbehörde ordnet gemäß § 45 StVO aus Gründen der Sicherheit und Ordnung des Verkehrs für die

Klabundeweg 27, Sonderparkplatz Nr.:

folgendes an:

Abbau eines Personen bezogenen Stellplatzes für einen Schwerbehinderten mit außergewöhnlicher Gehbehinderung

2 Durchzuführende Maßnahmen

Zur Realisierung der o.a. Anordnung sind folgende Maßnahmen erforderlich:

- **Abbau VZ 314-50 STVO mit Zusatz VZ 1044-11 STVO mit der Genehmigungsnummer**
- **Entfernen des Piktogramm Rollstuhlfahrersymbol**

3 Begründung

Die schwerbehinderte Person ist am 27.09.2023 verstorben. Der Parkplatz ist abzubauen.

4 Anhörung

Die vorstehende Anordnung wird zur Anhörung übersandt. Einwände sind der anordnenden Dienststelle umgehend schriftlich mitzuteilen.

5 Ausführung

Bestehen aus Sicht des Straßenwegebauträgers keine Einwände, wird um Durchführung der Anordnung unter Beteiligung der anordnenden Dienststelle gebeten.

Die beigefügte Erledigungsmeldung ist der anordnenden Dienststelle nach Ausführung zu übersenden.

Anlage(n)

1 Verkehrszeichenplan

Bezirksamt Wandsbek

Eing.: 15. JAN. 2024

Management der Polizei im Bundesland Hamburg

PK352-StVB, Postfach 60 02 80, 22202 Hamburg

Firma
Bezirksamt Wandsbek
MR -G
Am Alten Posthaus 2
22041 Hamburg



POLIZEI
Hamburg

W/MR 23
W/MR 232-0
W/MR G
WIBV G

Dienststelle
Straßenverkehrsbehörde
PK352-SIVB
Wentzelplatz 1
22204 Hamburg

Telefon
Fax
Sachbearbeiter

Datum 09.01.2024
Aktenzeichen 035/8V/0021438/2024

05124 - 15.01.24

STRASSENVERKEHRSBEHÖRDLICHE ANORDNUNG

Klabundeweg 29, Sonderparkplatz Nr.:

1 Anordnung

Das PK352-StVB als zuständige Straßenverkehrsbehörde ordnet gemäß § 45 StVO aus Gründen der Sicherheit und Ordnung des Verkehrs für die

Klabundeweg 29, Sonderparkplatz Nr.:

folgendes an:

Abbau eines Personen bezogenen Stellplatzes für einen Schwerbehinderten mit außergewöhnlicher Gehbehinderung

2 Durchzuführende Maßnahmen

Zur Realisierung der o.a. Anordnung sind folgende Maßnahmen erforderlich:

- **Abbau VZ 314-50 STVO mit Zusatz VZ 1044-11 STVO mit der Genehmigungsnummer**
- **Entfernen des Piktogramm Rollstuhlfahrersymbol**

3 Begründung

Die schwerbehinderte Person/Ausweisinhaber ist am 04.03.2014 verstorben. Der Parkplatz ist abzubauen.

4 Anhörung

Die vorstehende Anordnung wird zur Anhörung übersandt. Einwände sind der anordnenden Dienststelle umgehend schriftlich mitzuteilen.

5 Ausführung

Bestehen aus Sicht des Straßenwegebausträgers keine Einwände, wird um Durchführung der Anordnung unter Beteiligung der anordnenden Dienststelle gebeten.

Die beigefügte Erledigungsmeldung ist der anordnenden Dienststelle nach Ausführung zu übersenden.

Anlage(n)

1 Verkehrszeichenplan