

# SOZIOSTRUKTURELLE DATEN UND INFRASTRUKTUR DER SOZIALRÄUME 2023

Ausschuss für Soziales,  
Integration, Gesundheit und  
Inklusion

[www.mediaserver.hamburg.de](http://www.mediaserver.hamburg.de) / Maxim Schulz

# AGENDA

- 01 Einführung
- 02 Bezirkliche Entwicklung
- 03 Ausgewählte Sozialräume

EINFÜHRUNG

01

# EINFÜHRUNG

- Antrag SPD-Fraktion: Aktualisierung der Sozialraumbeschreibungen aus dem Jahr 2011 (Drucksache 21-1047 vom 11.11.2020)
  - Instrument der Sozialraumbeschreibungen nicht praxisgerecht und zweckmäßig
- Vorschlag der Verwaltung:  
Zusammenstellung der jeweils soziostrukturellen Daten (auch im Zeitverlauf) und Daten zur sozialen Infrastruktur zu bestimmten Themenbereichen
- Umsetzung erstmals in 2021 erfolgt; seitdem jährliche Aktualisierung
  - Datenstand: jeweils 31.12. des Vorjahres

# EINFÜHRUNG

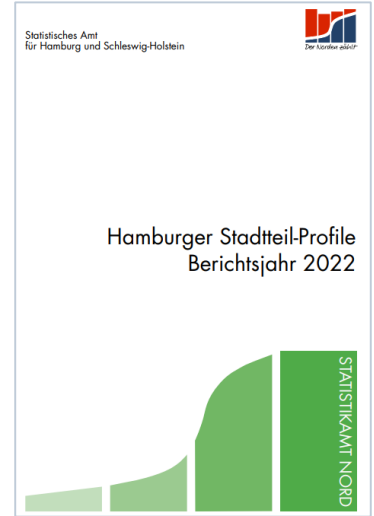


- 17 Stadtteile
- **21 Sozialräume**
- kleinräumige Datengrundlagen RISE-Sozialmonitoring (Ebene Statistisches Gebiet)

→ Ziel: Identifikation sozialräumlich unterschiedlicher Lebensverhältnisse

# EINFÜHRUNG

- Statistikamt Nord – **Hamburger Stadtteilprofile**
- Ergebnisse in verschiedenen (digitalen) Anwendungen abrufbar, u.a. auch jährlicher tabellarischer Bericht:  
[Hamburger Stadtteil-Profile: Berichtsjahr 2022 \(statistik-nord.de\)](https://statistik-nord.de)
- **ca. 70 Kennzahlen** zu den Themengebieten:  
Bevölkerung und Haushalte, Bevölkerungsbewegung, Sozialstruktur, Wohnen, Infrastruktur und Verkehr
- Abfrage Einwohnerzahlen und Infrastruktur z.T. auch im **Geo-Online** (<https://geoportal-hamburg.de/geo-online/>) einsehbar



## Harburg

	Stadtteil	Bezirk Harburg	Hamburg
<b>Bevölkerung und Haushalte</b>			
Bevölkerung	27 957	174 369	1 945 532
Unter 18-Jährige	4 497	32 849	328 050
in % der Bevölkerung	16,1	18,8	16,9
65-Jährige und Ältere	2 832	30 207	346 658
in % der Bevölkerung	10,1	17,3	17,8
Ausländer:innen	12 883	47 444	388 153
in % der Bevölkerung	46,1	27,2	20,0
Bevölkerung mit Migrationshintergrund	18 138	89 207	762 384
in % der Bevölkerung	64,8	51,1	39,3
Unter 18-Jährige mit Migrationshintergrund	3 812	22 787	183 431
in % der unter 18-Jährigen	84,9	69,5	56,1
Haushalte	15 605	88 437	1 061 232
Personen je Haushalt	1,7	1,9	1,8
Einpersonenhaushalte	9 521	43 780	578 141
in % der Haushalte	61,0	49,5	54,5
Haushalte mit Kindern	2 473	18 181	190 617
in % der Haushalte	15,8	20,6	18,0
Alleinerziehende	717	4 611	49 030
in % der Haushalte mit Kindern	29,0	25,4	25,7
Fläche in km <sup>2</sup>	4	125,1	755,1
Einwohner:innen je km <sup>2</sup>	7 006	1 394	2 577
<b>Bevölkerungsbewegung</b>			
Geburten	299	1 926	19 054
Sterbefälle	222	1 856	19 877
Zuzüge	7 925	22 812	127 331
Fortzüge	4 795	13 668	86 099

Quelle: Statistikamt Nord

## Harburg

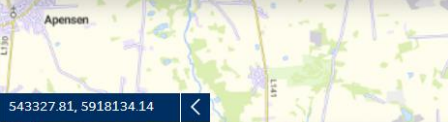
	Stadtteil	Bezirk Harburg	Hamburg
<b>noch: Sozialstruktur</b>			
Leistungsempfänger:innen nach SGB II	4 689	22 221	193 620
in % der Bevölkerung	16,8	12,7	10,0
Unter 15-Jährige in Mindestsicherung	1 397	7 016	55 513
in % der unter 15-Jährigen	36,1	25,2	20,0
Bedarfsgemeinschaften nach SGB II	2 300	10 359	98 727
Empfänger:innen von Grundsicherung im Alter	478	2 592	29 313
in % der 65-Jährigen und Älteren	16,9	8,6	8,5
<b>Wohnen</b>			
Wohngebäude	1 629	27 643	259 043
Wohnungen	13 513	80 599	992 608
darunter bezugsfertige Wohnungen	112	579	9 234
Wohnungen in Ein- und Zweifamilienhäusern	294	23 367	195 308
in % der Wohnungen insgesamt	2,2	29,0	19,7
Durchschnittliche Wohnungsgröße in m <sup>2</sup>	59,8	77,7	76,3
Wohnfläche je Einwohner:in in m <sup>2</sup>	28,9	35,9	38,9
Sozialwohnungen	1 258	7 186	78 191
in % der Wohnungen insgesamt	9,3	8,9	7,9
darunter mit Bindungsauslauf bis 2028	453	2 113	22 058
in % der Sozialwohnungen	36,0	29,4	28,2
<b>Immobilienpreise in Euro je m<sup>2</sup> für</b>			
Grundstücke	672	.	1 230
Ein- und Zweifamilienhäuser	4 397	.	5 684
Eigentumswohnungen	4 388	.	6 166
<b>Infrastruktur und Verkehr</b>			
Kindergärten (2023)	17	89	1 176
Grundschulen	2	21	211
Schüler:innen der Sekundarstufe I (Wohnort)	1 261	9 995	101 081
in Stadtteilschulen in %	69,0	55,8	49,7

Hintergrundkarten

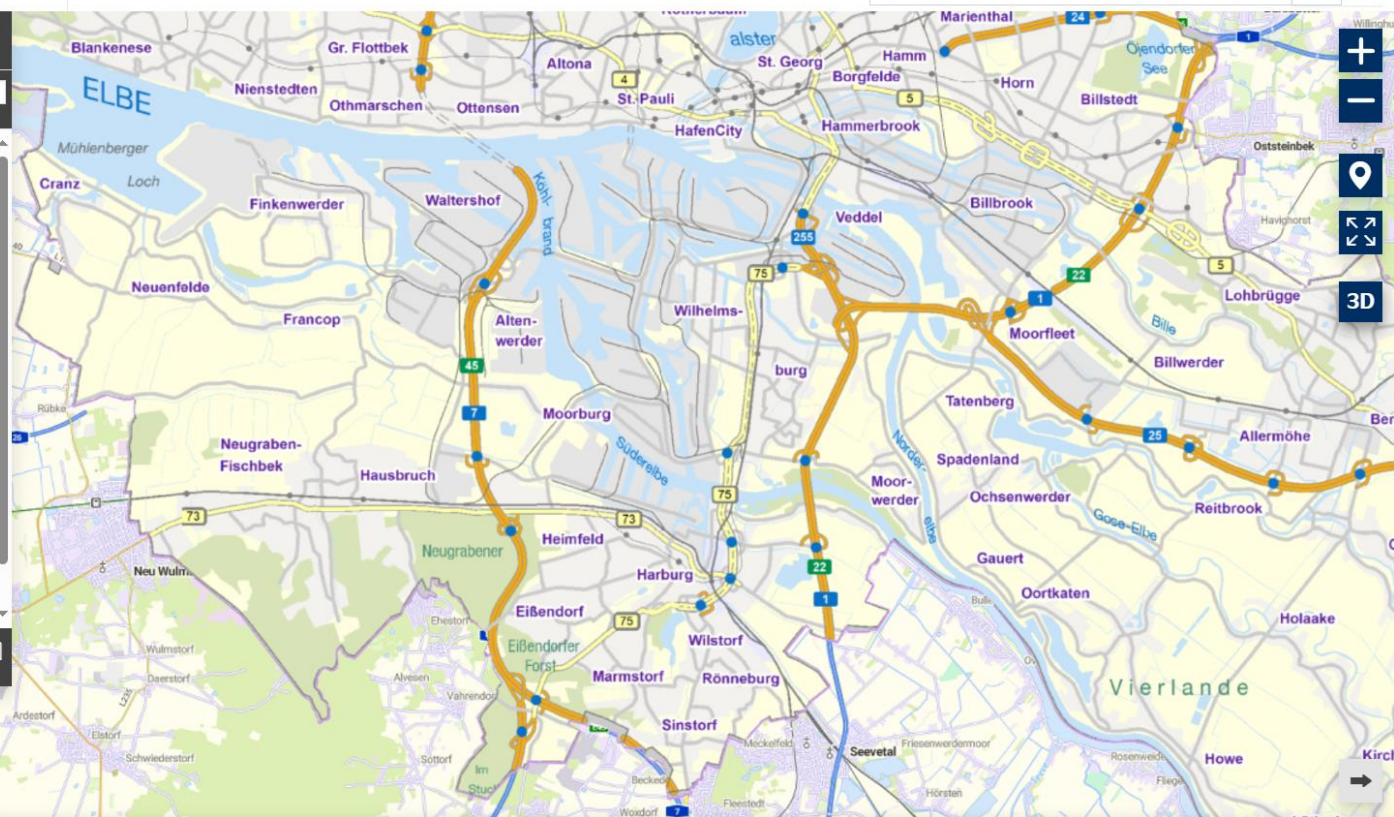
Fachdaten Kategorie: Opendata

- Bevölkerung und Gesellschaft
- Bildung, Kultur und Sport
- Gesundheit
- Justiz, Rechtssystem und öffentliche Sicherheit
- Regierung und öffentlicher Sektor
- Regionen und Städte
- Sonstiges
- Umwelt
- Verkehr
- Wirtschaft und Finanzen

Ausgewählte Themen Auswahl speichern



543327.81, 5918134.14



Map navigation controls: zoom in (+), zoom out (-), location pin, pan arrows, and 3D view toggle.



# BEZIRKLICHE ENTWICKLUNG

02

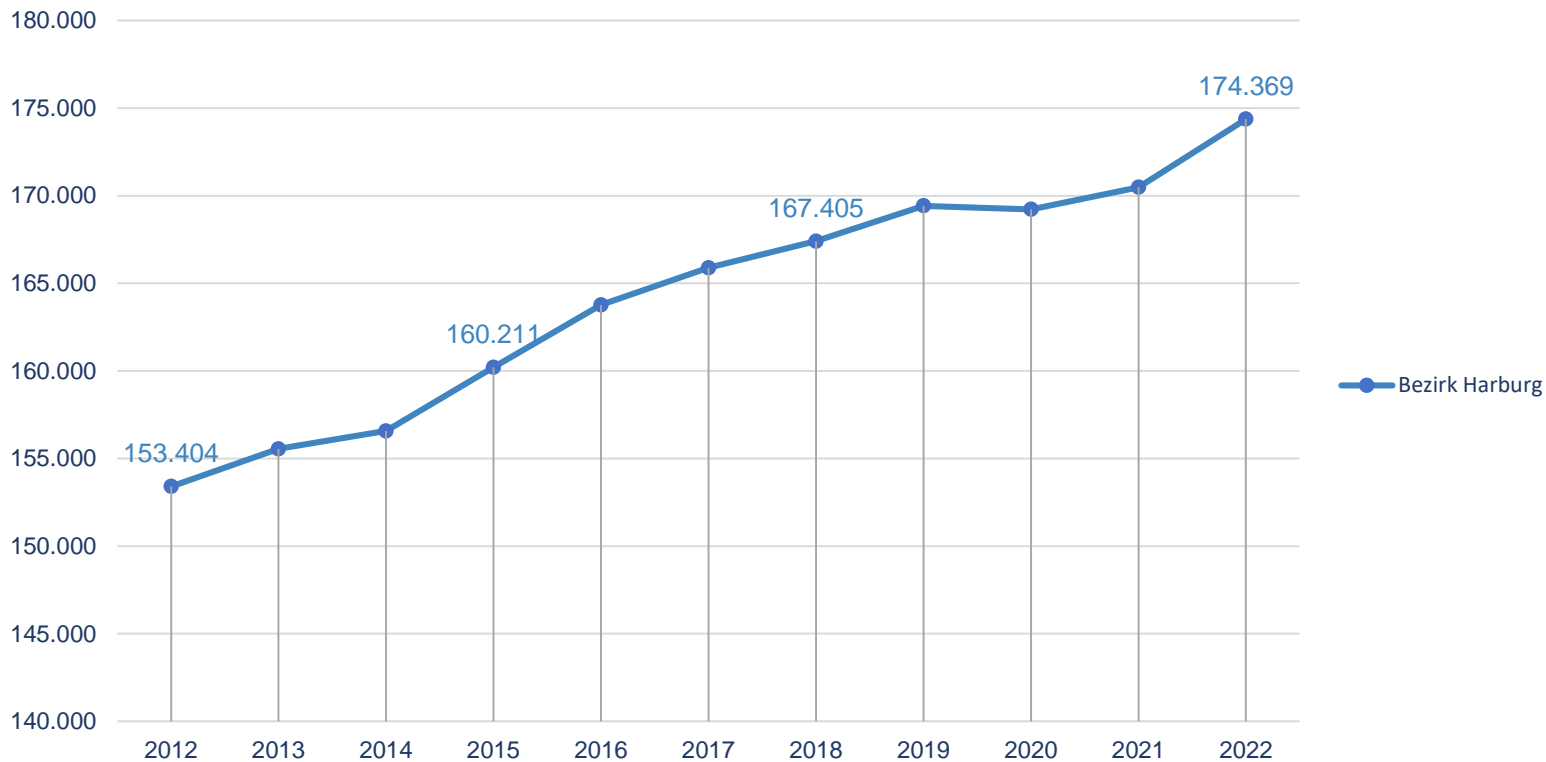
# BEZIRKLICHE ENTWICKLUNG (GEGENÜBER 2018)

- **Bevölkerung** wächst stärker als im Ø der FHH (+4,2 % | +2,8 %)
- Höherer Zuwachs **unter 18-Jährige** als im Ø der FHH (+9,1 % | +5,9 %)
- Geringerer Zuwachs der **ab 65-Jährigen** als im Ø der FHH (+0,3 % | +1,3 %)
- Geringerer Zuwachs **ab 80-Jährige** als im Ø der FHH (+11,8 % | +14,1 %)
- Höherer Zuwachs **Einpersonen-Haushalte** als im Ø der FHH (+4,5 % | +1,9%)

# BEZIRKLICHE ENTWICKLUNG (GEGENÜBER 2018) - II

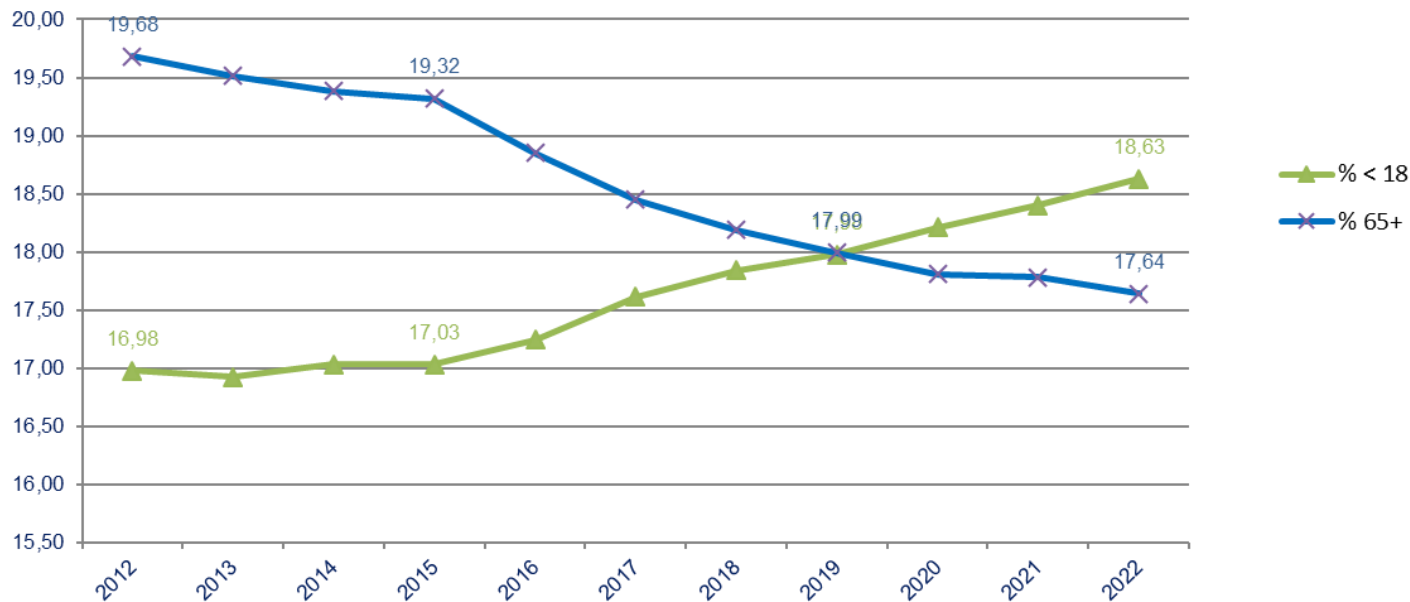
- Höherer Zuwachs **Bevölkerung mit Migrationshintergrund (MH)** als im Ø der FHH (+14,8 % | +13,8 %)
- Höherer Zuwachs **Unter 18-Jährige mit MH** als im Ø der FHH (+15,7 % | +14,2 %)
- Höherer Zuwachs **Kinder (0 – 14 Jahre) mit SGB II-Bezug** als im Ø der FHH (+7,2 % | +4,4 %)
- Deutlicher Abwachs **Grundsicherungs-Bezug** als im Ø der FHH (- 5,2 % | +5,2%)

# BEVÖLKERUNGSENTWICKLUNG IM BEZIRK HARBURG



Quelle: Melderegister (Stichtag jeweils der 31.12.), Statistikamt Nord, eigene Darstellung

# ZEITREIHE: ENTWICKLUNG ANTEIL MINDERJÄHRIGEN UND SENIOR:INNEN



# RISE SOZIALMONITORING 2022

(→ RÄUMLICHE KONZENTRATION SOZIALER BENACHTEILIGUNG)

## Verteilung der Bevölkerung nach Statusklassen

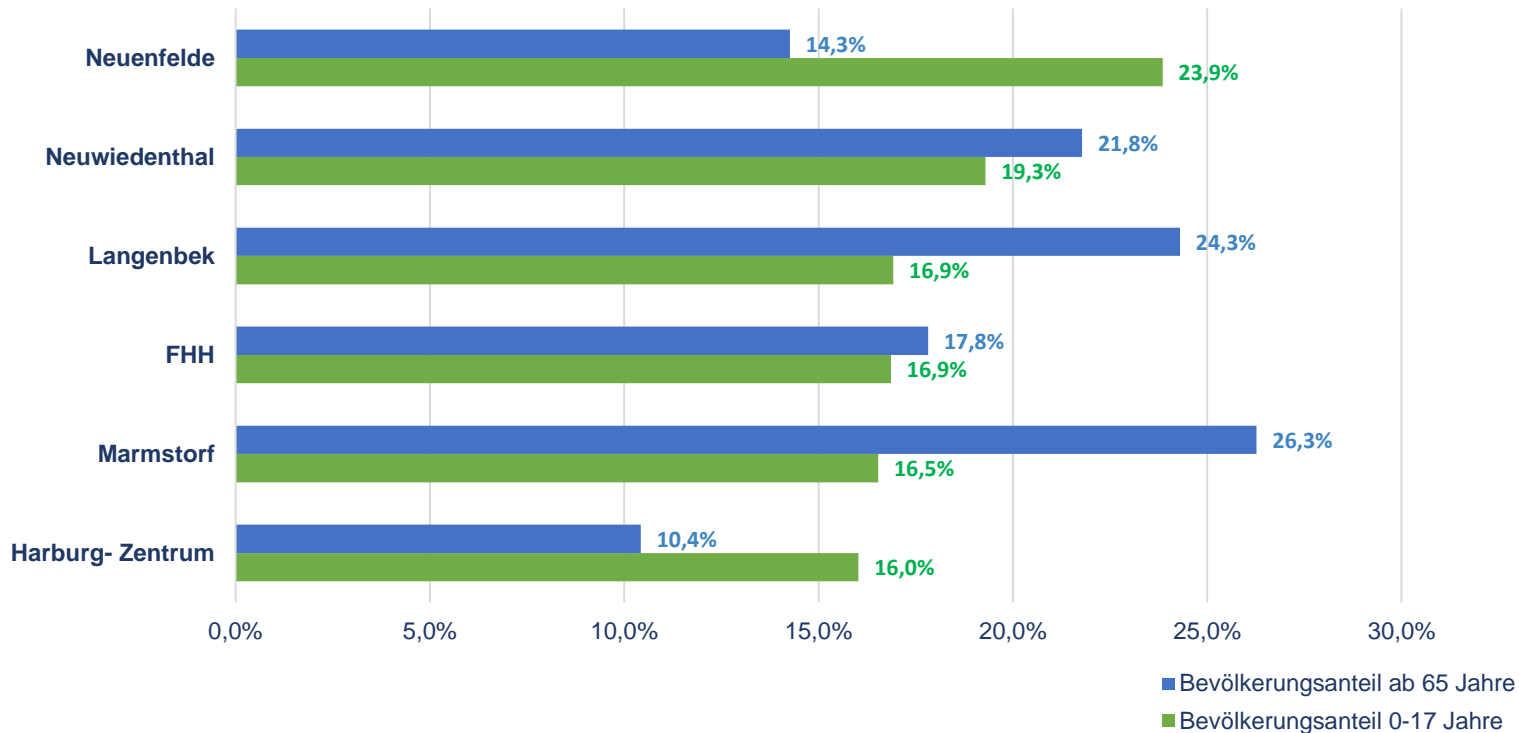
Status	Bezirk	FHH
Hoch	2,6 % (2021: 2,4 %)	16,0 % (2021: 14,6 %)
Mittel	<b>68,8 %</b> (2021: 69,8 %)	65,4 % (2021: 66,8 %)
Niedrig	<b>15,8 %</b> (2021: 15,4 %)	8,4 % (2021: 8,8 %)
Sehr niedrig	<b>12,3 %</b> (2021: 12,4 %)	9,7 % (2021: 9,8 %)

- Das Gros der Bevölkerung des Bezirkes lebt in Gebieten mit mittlerem Status
- Mehr Bevölkerung in Gebieten mit niedrigem / sehr niedrigem Status

# AUSGEWÄHLTE SOZIALRÄUME

03

# PROZENTUALER BEVÖLKERUNGSANTEIL IN DEN SOZIALRÄUMEN NACH ALTERSGRUPPEN IN 2022 (AUSGEWÄHLTE SOZIALRÄUME)



Quelle: Melderegister, Stichtag 31.12.2022, Statistikamt Nord, eigene Darstellung



# HARBURG-ZENTRUM ZUSAMMENFASSUNG

- Relativ **junge erwachsene** Bevölkerung - 18 bis 64 Jahre (73,5 % | Bezirk: 63,8 %)
- Weniger **ältere Menschen** (ab 65 Jahre) als im Ø des Bezirkes (10,4 % / Bezirk: 17,3 %)
- Deutlich höhere Anteile **Bevölkerung mit Migrationshintergrund** in allen Altersgruppen
- Überdurchschnittlich hoher Anteil von **Ein-Personen-Haushalten** (62,3 % | Bezirk: 49,5 %)
- **RISE Sozialmonitoring** 2022: fast 60% der Bevölkerung leben in Status-Gebieten niedrig und sehr niedrig

# MARMSTORF ZUSAMMENFASSUNG

- **Generationenwechsel:** Bevölkerung verjüngt sich gegenüber den Vorjahren, aber immer noch überdurchschnittlicher Anteil von **älteren Menschen**
- geringerer Anteil von **Menschen mit MH** in allen Altersgruppen
- Unterdurchschnittlicher Anteil von **Ein-Personen-Haushalten**; jedoch überdurchschnittlicher Anteil von **Ein-Personen-Haushalten von Menschen ab 65 Jahren**
- **RISE Sozialmonitoring 2022:** 90,1 % der Bevölkerung lebt in Gebieten mit mittlerem Status; die restliche Bevölkerung in Gebieten mit hohem Status

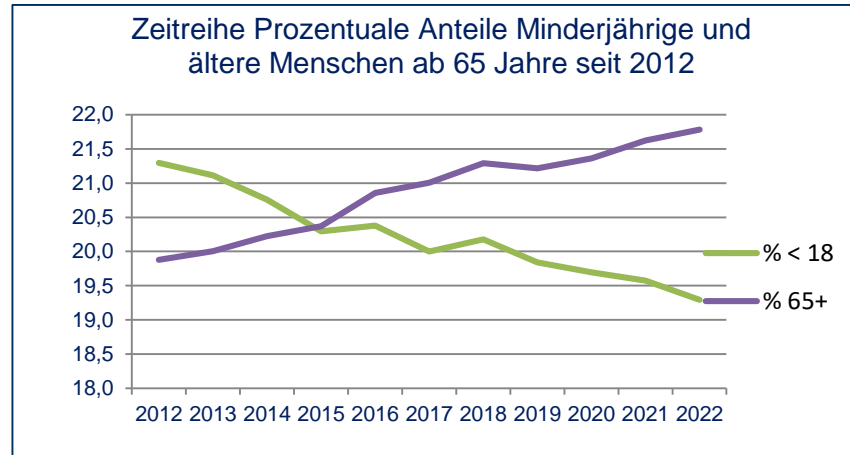
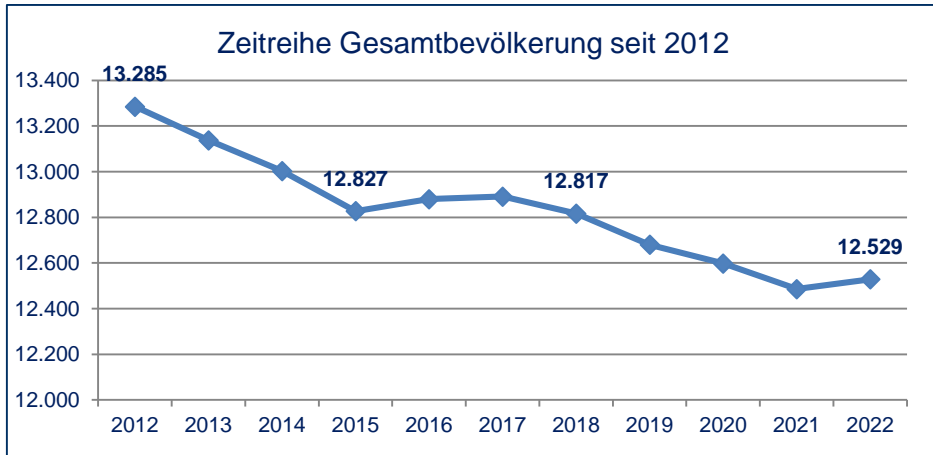
# NEUWIEDENTHAL ZUSAMMENFASSUNG

- Hoher Anteil **älterer Menschen** (ab 65 Jahre) (21,8 % | Bezirk: 17,3 %)
- Überdurchschnittlicher **Bevölkerungsanteil mit MH** (67,1 % | Bezirk: 51,2 % | FHH: 39,3 %)
- Überdurchschnittlich hoher Anteil **Haushalte mit Kindern** (23,7 %, Bezirk: 20,6 %)
- Überdurchschnittlich hoher Anteil **Ein-Personen-Haushalte von Menschen ab 65 Jahre** (15,7 % | Bezirk: 12,6 %), insgesamt Zunahme der Ein-Personen-Haushalte
- **RISE Sozialmonitoring 2022:**  
56,0% der Bevölkerung lebt in Gebieten mit niedrigem Status,  
30,0% in Gebieten mit sehr niedrigem Status

# SOZIALRAUM NEUWIEDENTHAL

Gegenläufiger Trend:

**Bevölkerung** nimmt in Altersgruppen 0 – 64 Jahre ab, jedoch Zunahme der Bevölkerung ab 65 Jahre



Quelle: Melderegister (Stichtag: jeweils der 31.12.), Statistikamt Nord, eigene Darstellung

Alle Details finden Sie in der  
Anlage zur Drucksache **21-1047.04**:  
„Sozialraumprofile 2023“

# SOZIOSTRUKTURELLE DATEN UND INFRASTRUKTUR DER SOZIALRÄUME 2023

Ausschuss für Soziales,  
Integration, Gesundheit und  
Inklusion

[www.mediaserver.hamburg.de](http://www.mediaserver.hamburg.de) / Maxim Schulz