

Eing.: 30. NOV. 2023

Management des öffentlichen Raumes



POLIZEI
Hamburg

PK352-StVB, Postfach 60 02 80, 22202 Hamburg

Dienststelle Straßenverkehrsbehörde
PK352-StVB
Wentzelplatz 1
22391 Hamburg

Bezirksamt Wandsbek
MR - G
Am Alten Posthaus 2
22041 Hamburg

Telefon
Fax
Sachbearbeiter

Datum 28.11.2023
Aktenzeichen 035/8V/0818955/2023

STRASSENVERKEHRSBEHÖRDLICHE ANORDNUNG

Frahmredder (zwischen Stormarnplatz und Saseler Chaussee)

1 Anordnung

Das PK352-StVB als zuständige Straßenverkehrsbehörde ordnet gemäß § 45 StVO aus Gründen der Sicherheit und Ordnung des Verkehrs für den

Frahmredder (zwischen Stormarnplatz und Saseler Chaussee)

folgendes an:

Beschilderung und Markierung nach Umgestaltung des Straßenzuges

2 Durchzuführende Maßnahmen

Zur Realisierung der o.a. Anordnung sind folgende Maßnahmen erforderlich:

Die Straßenverkehrsbehörde des Polizeikommissariats (PK) 35 den Verkehrszeichenplänen zu und erlässt als zuständige Straßenverkehrsbehörde gemäß § 45 StVO die straßenverkehrsbehördliche Anordnung für alle Verkehrszeichen, Fahrbahnmarkierungen und Verkehrseinrichtungen, die aus Anlass der Verkehrsführung erforderlich werden und in den Lageplänen:

Lageplan Blatt 01 Zeichnung Nr.: 20-005-04-01c

Lageplan Blatt 02 Zeichnung Nr.: 20-005-04-02c

Lageplan Blatt 03 Zeichnung Nr.: 20-005-04-03c

Lageplan Blatt 04 Zeichnung Nr.: 20-005-04-04c

Die Lagepläne sind Anordnungsbestandteil.

3 Begründung

Umgestaltung des Straßenzuges im Rahmen des Ausbaus der Veloroute 5.

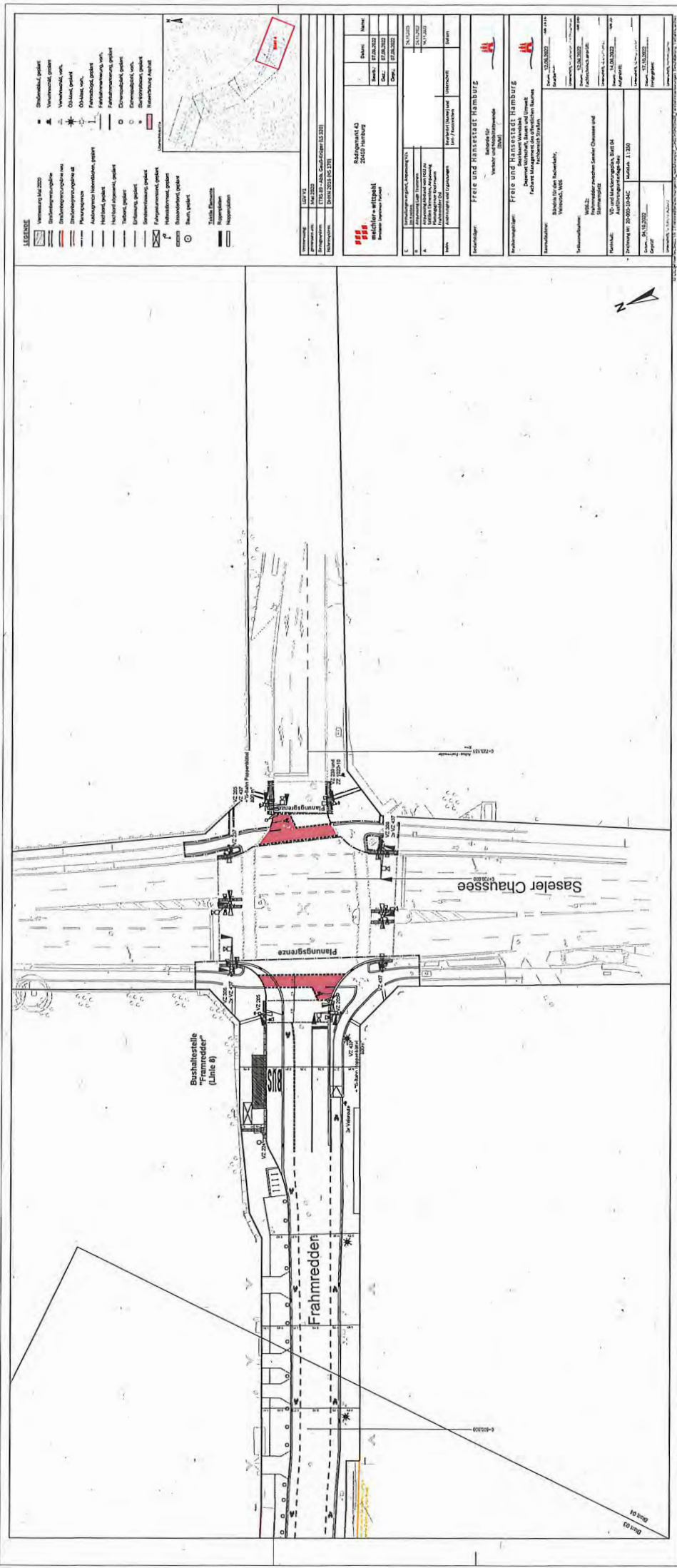
4 Anhörung

Die vorstehende Anordnung wird zur Anhörung übersandt. Einwände sind der anordnenden Dienststelle umgehend schriftlich mitzuteilen.

5 Ausführung

Bestehen aus Sicht des Straßenwegebausträgers keine Einwände, wird um Durchführung der Anordnung unter Beteiligung der anordnenden Dienststelle gebeten.

Die beigegefügte Erledigungsmeldung ist der anordnenden Dienststelle nach Ausführung zu übersenden.



LEGENDE

- | | |
|--|----------------------------------|
| | Bestehend gebäude |
| | Vorhandene Gebäude |
| | Bestehend, vork. |
| | Ordnungsgemäß vork. |
| | Platzgebäude |
| | Autobahnbrücken, unterirdisch |
| | Hochspannungsmasten, freileitend |
| | Talbrücken, Pfeiler |
| | Eisenbahnbrücken |
| | Straßenbrücken |
| | Fahrgastüberdachung |
| | Handelskabinen |
| | Rüstbauwerke |
| | Brückenbauwerke |
| | Brückenbauwerke, vork. |
| | Brückenbauwerke, vork. |
| | Handelskabinen |

PROJEKTINFORMATIONEN

Bestand: 12/2002

Bestand: 12/2002

Bestand: 12/2002

Bestand: 12/2002

PROJEKTINFORMATIONEN

Bestand: 12/2002

Bestand: 12/2002

Bestand: 12/2002

Bestand: 12/2002

PROJEKTINFORMATIONEN

Bestand: 12/2002

Bestand: 12/2002

Bestand: 12/2002

Bestand: 12/2002

PROJEKTINFORMATIONEN

Bestand: 12/2002

Bestand: 12/2002

Bestand: 12/2002

Bestand: 12/2002

Baseler Chaussee

Frahredder (Link 6)

Frahredder

Baseler Chaussee

Planungsgrenze

Blatt 02





POLIZEI
Hamburg

PK352-StVB, Postfach 60 02 80, 22202 Hamburg

Firma
Bezirksamt Wandsbek
MR -G
Am Alten Posthaus 2
22041 Hamburg

Bezirksamt Wandsbek
Eing.: 29. BEZ. 2023
Mann

Dienststelle
Straßenverkehrsbehörde
PK352-StVB
Wentzelplatz 1
22391 Hamburg
Telefon
Fax
Sachbearbeiter

Datum 12.11.2023
Aktenzeichen 035/8V/0884288/2023
n Raumes

STRASSENVERKEHRSBEHÖRDLICHE ANORDNUNG

Latekopweg / Carsten-Meyn-Weg

1 Anordnung

Das PK352-StVB als zuständige Straßenverkehrsbehörde ordnet gemäß § 45 StVO aus Gründen der Sicherheit und Ordnung des Verkehrs für die

Latekopweg / Carsten-Meyn-Weg

folgendes an:

Setzen des VZ 357-10 mit VZ-Träger

2 Durchzuführende Maßnahmen

Zur Realisierung der o.a. Anordnung sind folgende Maßnahmen erforderlich:

Setzen des VZ 357-51 mit VZ-Träger gemäß Präsentation = Anordnungsbestandteil

3 Begründung

Bei der Straße Latekopweg handelt es sich um eine Sackgasse mit anschließenden Fußweg. Derzeit ist dort keine Beschilderung, die auf die Sackgasse mit Fußweg hinweist, vorhanden.

4 Anhörung

Die vorstehende Anordnung wird zur Anhörung übersandt. Einwände sind der anordnenden Dienststelle umgehend schriftlich mitzuteilen.

5 Ausführung

Bestehen aus Sicht des Straßenwegebausträgers keine Einwände, wird um Durchführung der Anordnung unter Beteiligung der anordnenden Dienststelle gebeten.

Die beigefügte Erledigungsmeldung ist der anordnenden Dienststelle nach Ausführung zu übersenden.

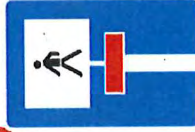
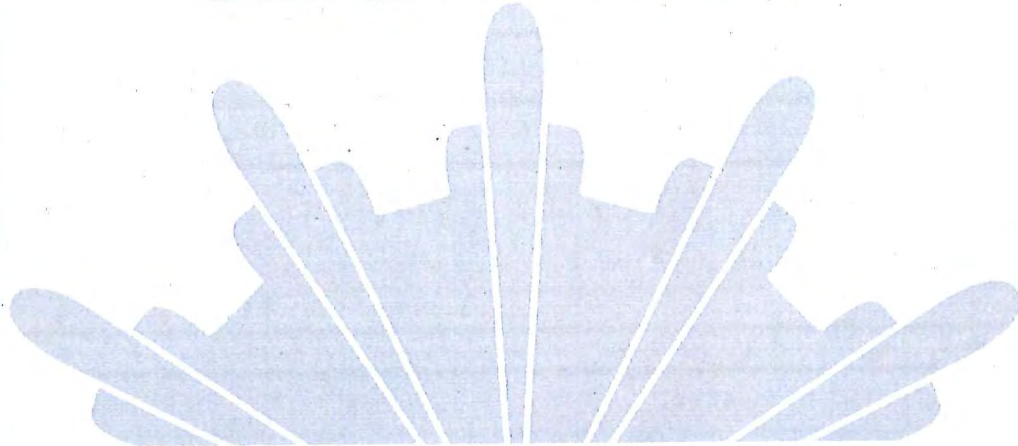
Anlage(n)

1 Verkehrszeichenplan



POLIZEI
Hamburg

Latekopweg / Carsten-Meyn-Weg



VZ 357-51
Mit VZ-Träger



POLIZEI
Hamburg

PK352-StVB, Postfach 60 02 80, 22202 Hamburg

Firma
Bezirksamt Wandsbek
MR -G
Am Alten Posthaus 2
22041 Hamburg

Bezirksamt Wandsbek

Empf.: 29. DEZ. 2023

Management des öffentlichen Raumes

Dienststelle

Straßenverkehrsbehörde

PK352-StVB

Wentzelplatz 1

22391 Hamburg

Telefon

Fax

Sachbearbeiter

Datum

27.12.2023

Aktenzeichen

035/8V/0884271/2023

STRASSENVERKEHRSBEHÖRDLICHE ANORDNUNG

Stormarnplatz 1

Zufahrt P + R Parkplatz

1 Anordnung

Das PK352-StVB als zuständige Straßenverkehrsbehörde ordnet gemäß § 45 StVO aus Gründen der Sicherheit und Ordnung des Verkehrs für die

Stormarnplatz 1

folgendes an:

Setzen von Haltverbot 283 ff

2 Durchzuführende Maßnahmen

Zur Realisierung der o.a. Anordnung sind folgende Maßnahmen erforderlich:

2 x VZ 283-10 mit VZ-Träger

1 x VZ 283-30 mit VZ-Träger

1 x VZ 283-30 an Lichtmast

1 x VZ 283-20 mit VZ-Träger

1 x VZ 283-20 mit VZ-Träger für 2 VZ (VZ 209 ist bereits vorhanden, VZ-Träger ist aber untermaßig)

3 Begründung

Der Zufahrtbereich ist immer wieder mit parkenden Fahrzeugen versperrt, so dass eine ungehinderte Zufahrt / Nutzung des P + R Parkplatzes nicht möglich ist. Nachdem die Zufahrt/das Straßenstück öffentlich gewidmet wurde, ordnet die Straßenverkehrsbehörde des PK 35 das Haltverbot gemäß beigefügter Präsentation = Anordnungsbestandteil, an.

4 Anhörung

Die vorstehende Anordnung wird zur Anhörung übersandt. Einwände sind der anordnenden Dienststelle umgehend schriftlich mitzuteilen.

5 Ausführung

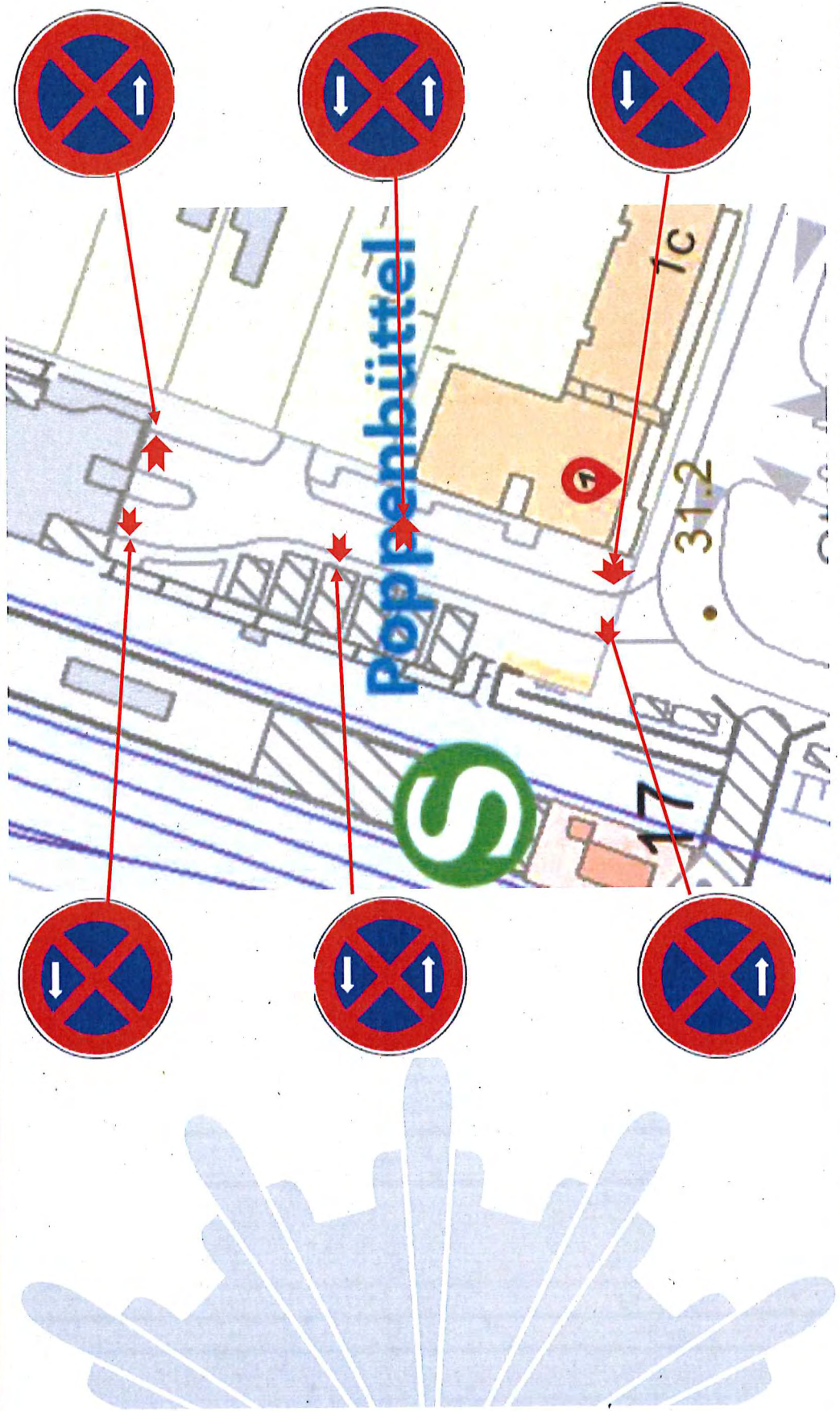
Bestehen aus Sicht des Straßenwegebausträgers keine Einwände, wird um Durchführung der Anordnung unter Beteiligung der anordnenden Dienststelle gebeten.

Die beigefügte Erledigungsmeldung ist der anordnenden Dienststelle nach Ausführung zu übersenden.



POLIZEI
Hamburg

Stormarnplatz-Zufahrt P+R Parkplatz





POLIZEI
Hamburg

Stormarnplatz-Zufahrt P+R Parkplatz

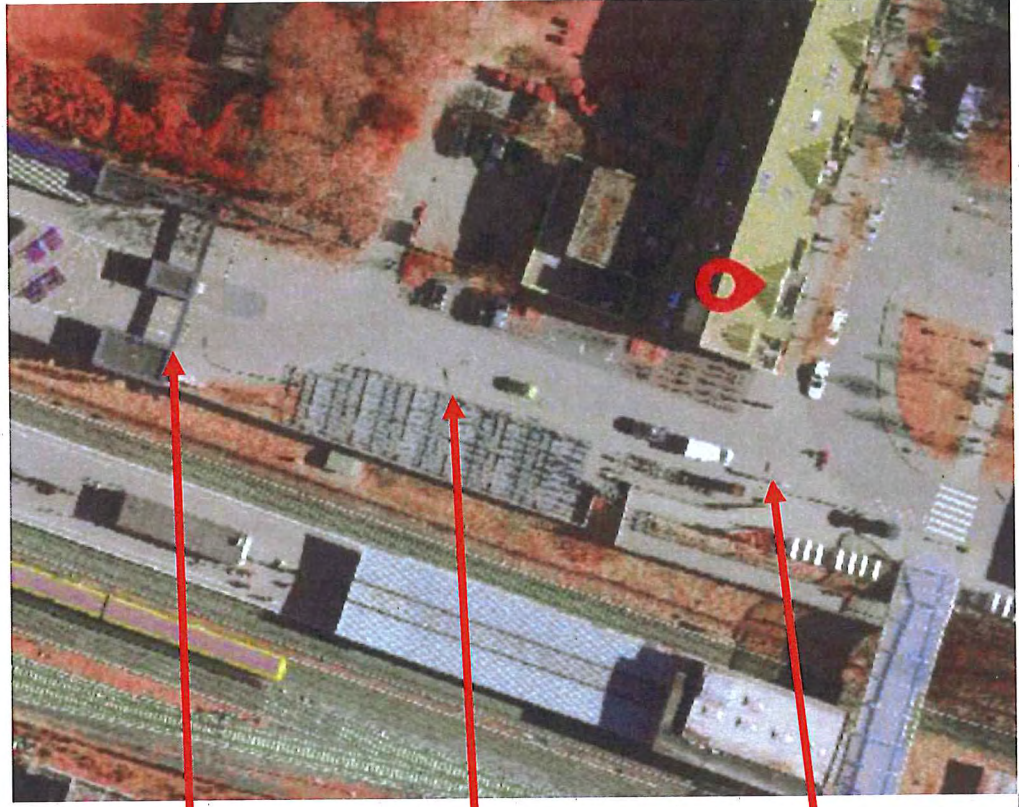


VZ 283-30
an Lichtmast

VZ 283-10
mit VZ-Träger



VZ 283-20
mit passenden
VZ-Träger
für 2 VZ





POLIZEI
Hamburg

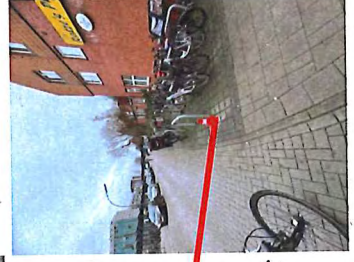
Stormarnplatz-Zufahrt P+R Parkplatz



VZ 283-20
mit VZ-Träger



VZ 283-30
mit VZ-Träger



VZ 283-10
mit VZ-Träger



POLIZEI
Hamburg

PK352-StVB, Postfach 60 02 80, 22202 Hamburg

Dienststelle Straßenverkehrsbehörde
PK352-StVB
Wentzelplatz 1
22391 Hamburg

Firma
Bezirksamt Wandsbek
MR -G
Am Alten Posthaus 2
22041 Hamburg

Bezirksamt Wandsbek

Telefon
Fax
Sachbearbeiter

Empf.: 29.12.2023

Management des öffentlichen Raumes

Datum 27.12.2023
Aktenzeichen 035/8V/0884517/2023

STRASSENVERKEHRSBEHÖRDLICHE ANORDNUNG

An Hehsel 25₇

1 Anordnung

Das PK352-StVB als zuständige Straßenverkehrsbehörde ordnet gemäß § 45 StVO aus Gründen der Sicherheit und Ordnung des Verkehrs für die

An Hehsel 25₇

folgendes an:

Absolutes Haltverbot einrichten

2 Durchzuführende Maßnahmen

Zur Realisierung der o.a. Anordnung sind folgende Maßnahmen erforderlich:

- 1 x VZ 283-10 an vorhandenen Lichtmast
- 1 x VZ 283-20 mit VZ-Träger

3 Begründung

Am Hehsel, vom Poppenbütteler Weg bis zur Einmündung Dornenkamp ist die Straße aufgrund der ordnungsgemäß geparkten Fahrzeuge nur einspurig befahrbar. Insbesondere zu den Hauptverkehrszeiten kommt es daher zu starken Staubbildungen und Unfällen (sog. Parkrempler/Spiegel an Spiegel).

Daher ordnet die Straßenverkehrsbehörde des PK 35 als Ausweichfläche zur Ermöglichen von Gegenverkehr eine Haltverbotstrecke gemäß beigefügter Präsentation = Anordnungsbestandteil, an.

4 Anhörung

Die vorstehende Anordnung wird zur Anhörung übersandt. Einwände sind der anordnenden Dienststelle umgehend schriftlich mitzuteilen.

5 Ausführung

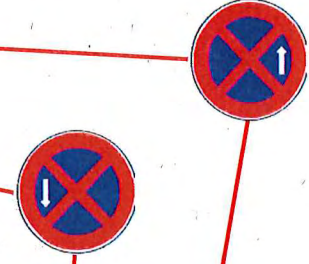
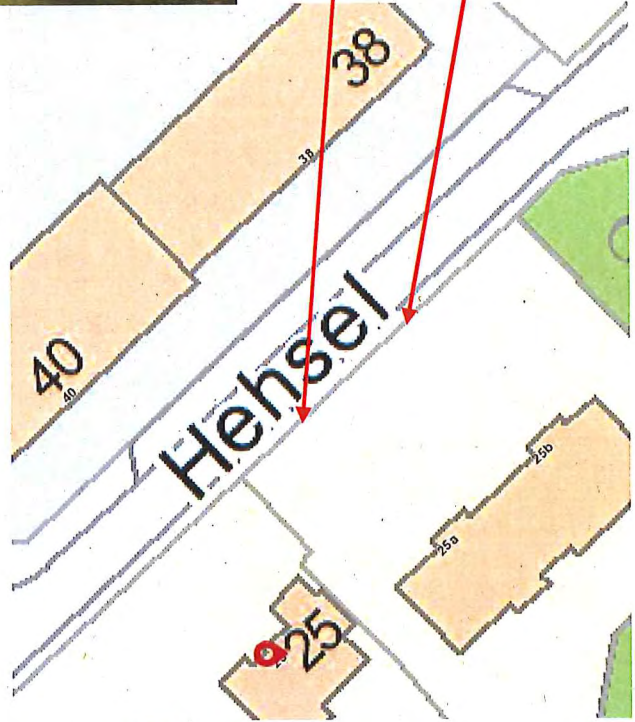
Bestehen aus Sicht des Straßenwegebausträgers keine Einwände, wird um Durchführung der Anordnung unter Beteiligung der anordnenden Dienststelle gebeten.

Die beigefügte Erledigungsmeldung ist der anordnenden Dienststelle nach Ausführung zu übersenden.



POLIZEI
Hamburg

Am Hehssel 25a



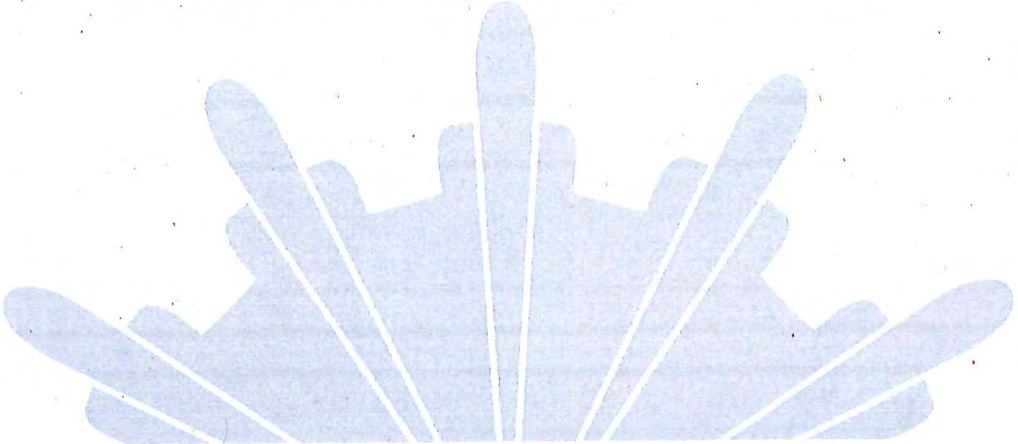


POLIZEI
Hamburg

Am Hehsel 25



VZ 283-20
mit VZ-Träger





POLIZEI
Hamburg

Am Hehsel 25



VZ 283-10
an vorhandenen Lichtmast