

# Sozialausschuss BV Altona

am 18.12.2023

- 01 Lage-Update (SFA)
- 02 Standort Vorhornweg (SFA und Fördern & Wohnen AöR)

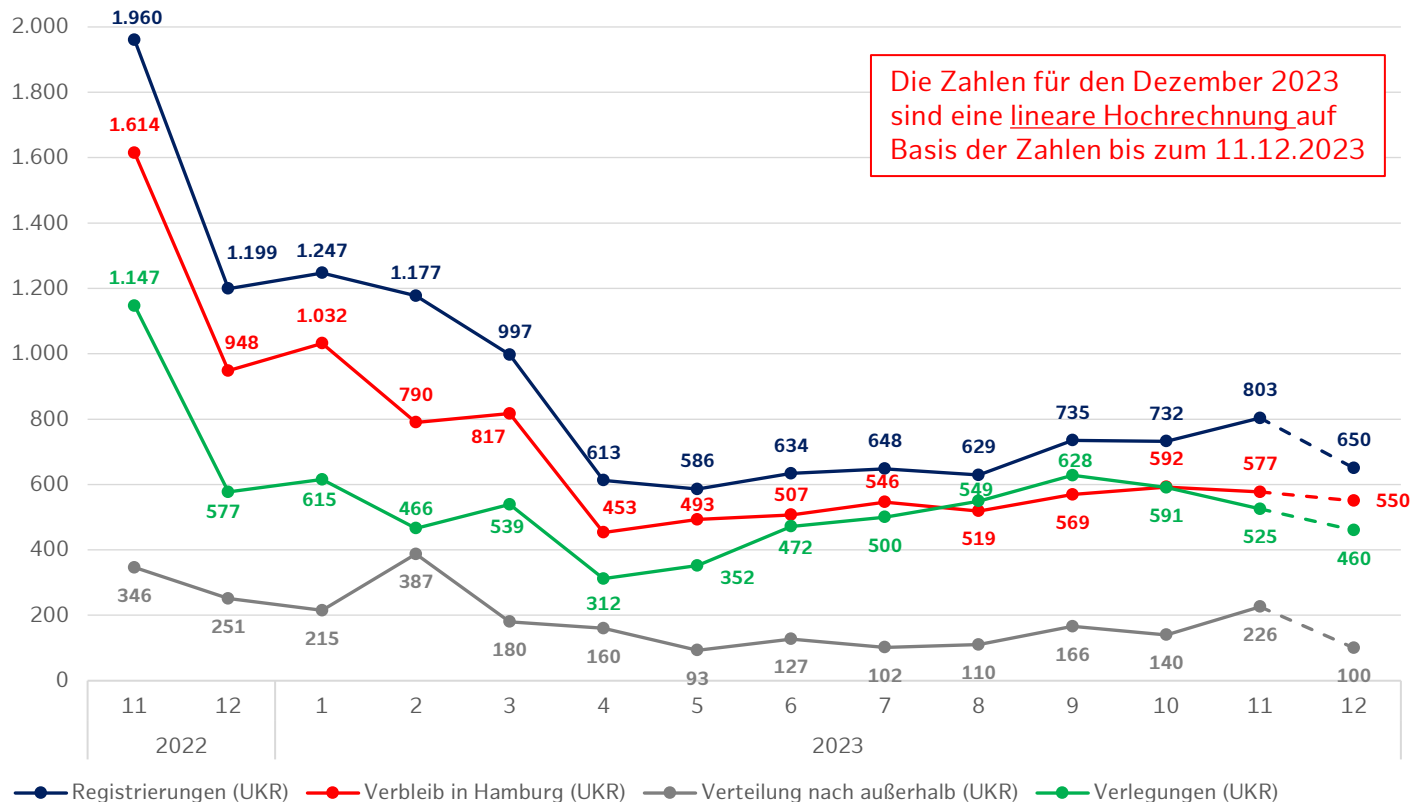
# Kurzes Lage-Update

(SFA Lage)





# Zugänge in Hamburg – Schutzsuchende aus der Ukraine

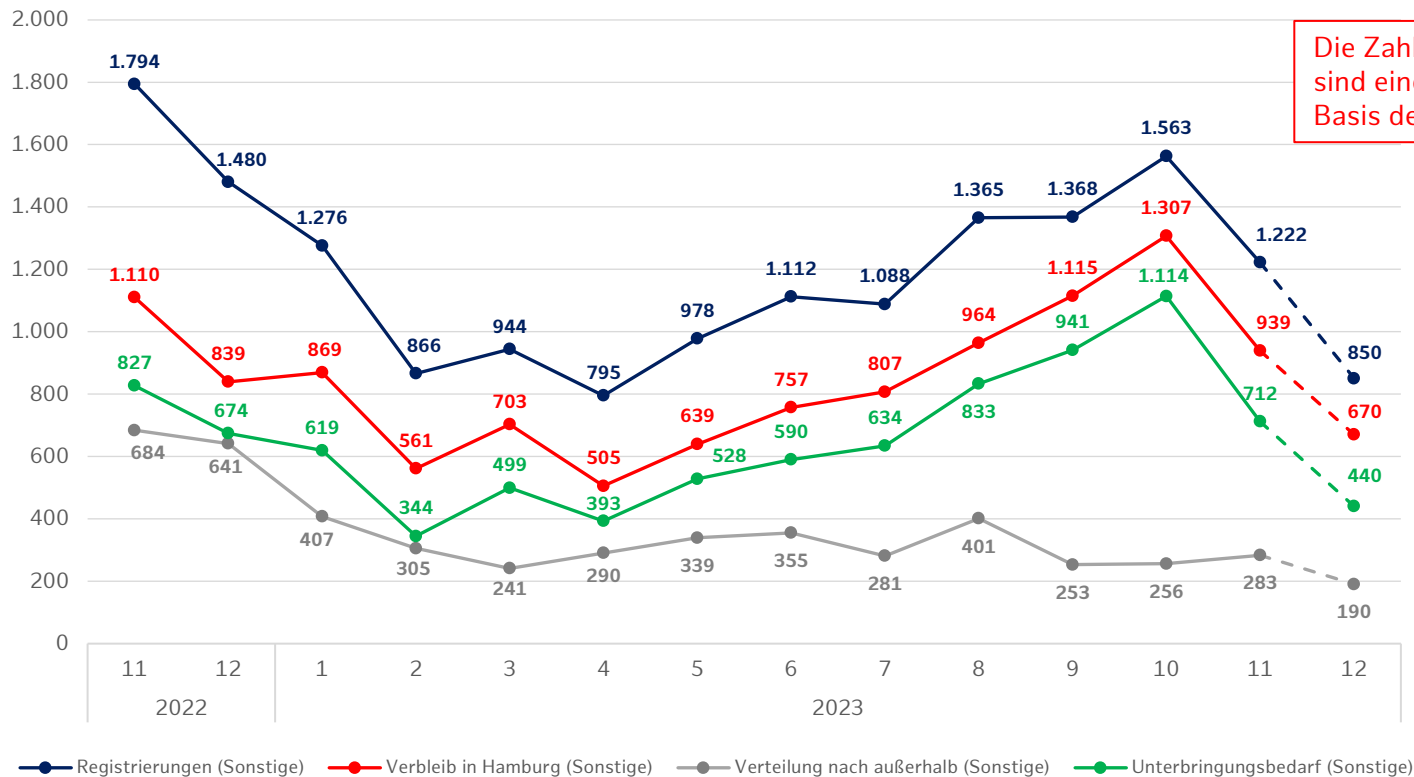


Jahr	Registrierungen
2020	0
2021	0
2022	42.211
Jan-Nov 2023	8.801 (+803)
Hochrechnung 2023	9.450

Quelle: Amt für Migration / Darstellung: SFA / Stand: 11.12.2023



# Zugänge in Hamburg – sonstige Asyl- und Schutzsuchende (ohne Ukraine)

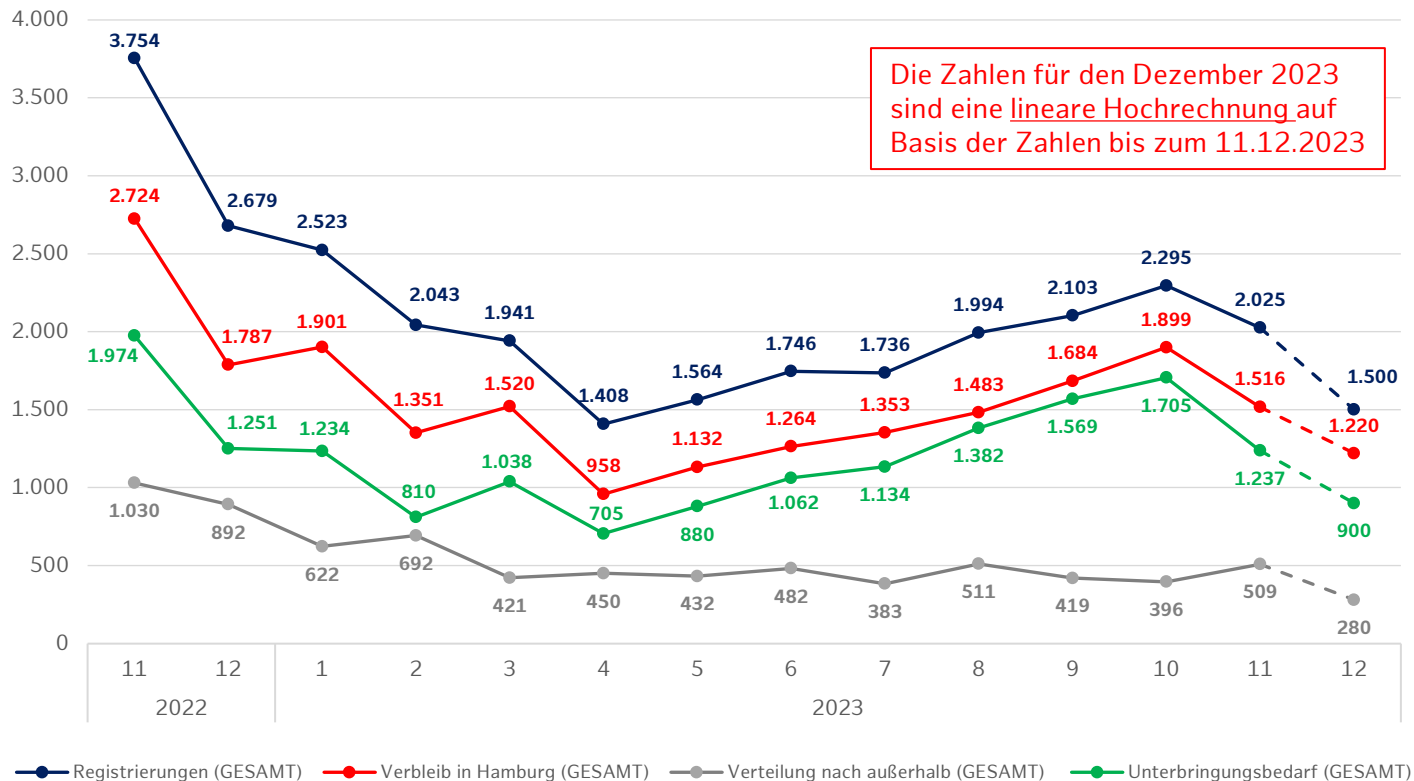


Die Zahlen für den Dezember 2023 sind eine lineare Hochrechnung auf Basis der Zahlen bis zum 11.12.2023

Jahr	Registrierungen
2020	5.936
2021	8.548
2022	11.754
Jan-Nov 2023	<b>12.577 (+1.222)</b>
Hochrechnung 2023	<b>13.430</b>



# Gesamtzugänge in Hamburg – Asyl- und Schutzsuchende + Ukraine



Jahr	Registrierungen
2020	5.936
2021	8.548
2022	53.965
Jan-Nov 2023	<b>21.378 (+2.025)</b>
Hochrechnung 2023	<b>22.900</b>

Quelle: Amt für Migration / Darstellung: SFA / Stand: 11.12.2023

# Aktuelle Lage

## International

- Lage auf den internationalen Fluchtrouten ist weiterhin sehr angespannt, Routen strukturieren sich zurzeit neu
  - Weiterhin internationale Konflikte (Israel/Palästina, Pakistan/Afghanistan, Russland/Ukraine) sowie Klima- und Wirtschaftsflucht lassen keine Entspannung erwarten
- Maßnahmen an den deutschen Außengrenzen entfalten offenbar zurzeit Wirkung (Rückgang der illegalen Grenzübertritte, Erfolge bei Eindämmung der Schleusertätigkeit)

## Hamburg

- Trotz leichter Entspannung im Ankunftsgeschehen im Nov. und Dez. dennoch außerordentlich hohe Werte (Unterbringungsbedarfe rd. 4 x höher als vor dem Krieg, Asylzugänge stark gestiegen)
- Auch mind. im 1. Quartal 2024 werden Kapazitäten voll ausgelastet sein. Weiterhin Notunterbringung!
- Limitierende Faktoren bestehen fort
- Zunehmende Belastung der Stadtteile, Intensive Begleitung von Standorten im Sozialraum und Kommunikation erforderlich
- Steuerungs- und Kommunikationsbedarfe sind enorm hoch
- Aufhebung der Belegungsbindung ab 01.01.2024
- Auch 2024 müssen rd. 10.000 Plätze durch Verlängerungen und ergänzende Anmietungen/Aufbau gesichert werden

# Standort Vorhornweg

(SFA)



# Vorhornweg (HH-Altona)

## Umbau Notstandort zu örU



**Bauvorbereitende Maßnahmen: ab 40. KW 2023**

**Erweiterung von 228 auf 350 Plätze**

**Fertigstellung Modulbauten: Mitte/Ende 3. Quartal 2024**

**Umgestaltung der Bestandsgebäude erfolgt im Anschluss**

**Umsteuerung in der Belegung im November**



Visualisierung: Haus D bis F mit vorgefertigten Modulen aus Sicht des Illustrators (G2R Architekten). Durch die herstellereitige Bauart kann die Fassadengestaltung ggf. anders ausfallen.



# Ein Zuhause auf Zeit

Wohnunterkünfte sind ein Zuhause auf Zeit und nicht mit einer Mietwohnung vergleichbar. Die Zimmerbelegung erfolgt je nach Bedarf und nach der Größe des Zimmers.

Die neuen Modulhäuser im Vorhornweg bieten eine Unterbringung im abgeschlossenen Wohnraum. In den Wohneinheiten stehen Küchen und Bäder zur Verfügung.

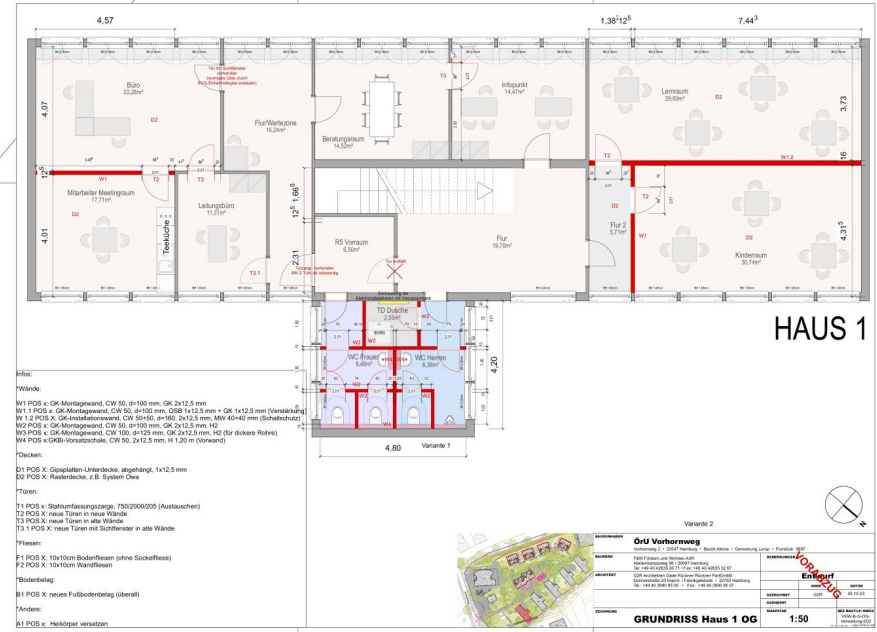
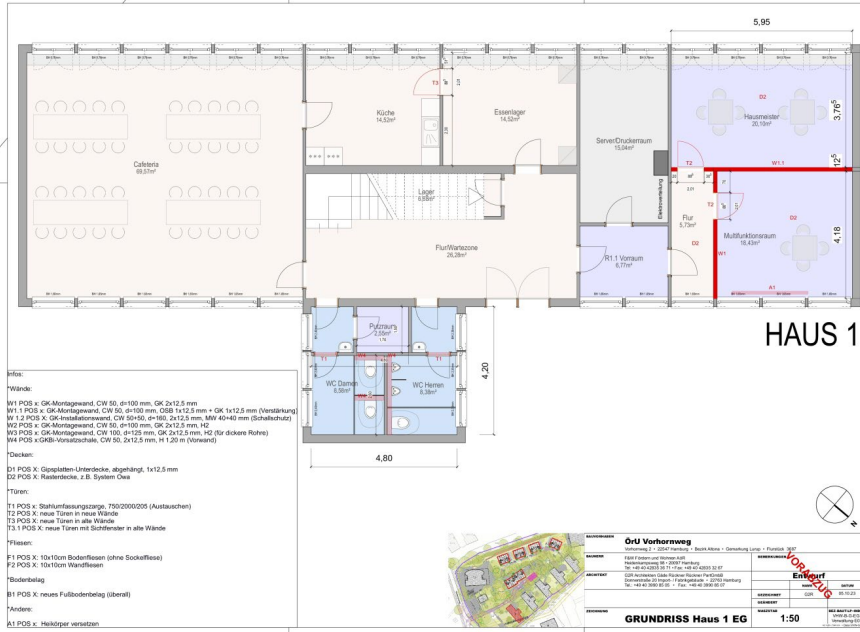
Um die soziale und wirtschaftliche Teilhabe zu verbessern, plant F&W für die Bewohner:innen **WLAN bis ins Zimmer** über ein WLAN-Voucher-Modell.

Die Bestandsgebäude (ehemalige Schulgebäude) werden im zweiten Bauabschnitt als teilabgeschlossener Wohnraum hergerichtet.



Visualisierung: Haus D bis F mit vorgefertigten Modulen aus Sicht des Illustrators (GZR Architekten). Durch die herstellerseitige Bauart kann die Fassadengestaltung ggf. anders ausfallen.

# Neue Verwaltung und Sozialräume



# Neubau





# Bauvorbereitende Maßnahmen – Aktuelle Situation vor Ort



# Notstandort Vorhornweg (HH-Altona)

Belegung (Stand: 15.12.2023)

**Gesamt:** 106 Personen  
**Minderjährige:** 38 Personen

0-2 Jahre:	7 Kinder
3-6 Jahre:	9 Kinder
7-12 Jahre:	13 Kinder
13-17 Jahre:	9 Kinder

**Nationalität:** Ukraine

## **Notstandort Vorhornweg (HH-Altona)**

Anzahl Kinder und Jugendliche, Stand 15.12.2023

**Kinder im Alter von 3 bis 5 Jahren: 9**  
– davon in der Kita 0

### **Anzahl Kinder und Jugendliche im schulpflichtigen Alter: 22**

davon

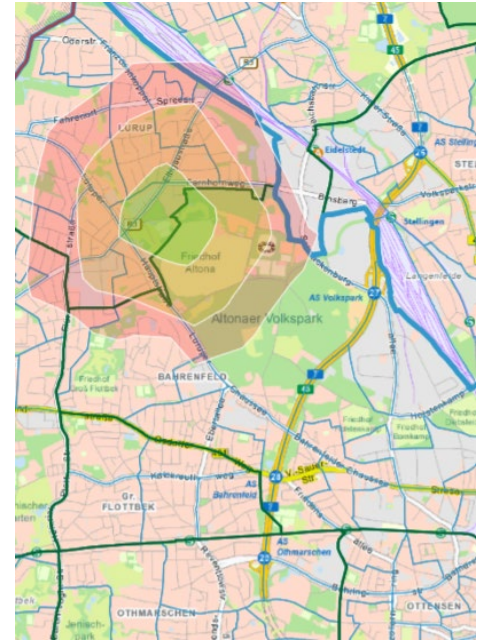
- beschult 1
- seit Kurzem beim  
Schulinformationszentrum (SIZ) angemeldet 6
- noch nicht beim SIZ angemeldet 15  
(UKSM vor Ort ist hier unterstützend eingebunden)

# Unterstützung im Rahmen der Sozialräumlichen Integrationsnetzwerke (SIN)

Angebote für 2024 noch nicht abschließend,

Angebote 2023 mit Bezug zur Unterkunft Vorhornweg waren:

- Freizeitangebote durch das Zirkusangebot „Abrax Kadabrax“ vom Träger Diakonisches Werk SH/HH
- Soziale Beratung im Bürgerhaus Osdorf vom Träger Diakonisches Werk SH/HH
- Unterstützungsangebote für Geflüchtete durch Begleitung, Betreuung und Beratung mit Integration und Anbindung an das Jugend- und Freizeitzentrum Bahrenfeld (JuBA) und das Jugendzentrum (JuNo23), durch den Träger ASB.



# Soziale Angebote (Stand: 11.12.2023)

## Am Standort:

- Angebote für Kinder & Jugendliche (movego Jugendhilfe – Juca Lurup)
- Elternlotsen (Beratung zu Alltagsfragen) (Unternehmer ohne Grenzen e.V.)
- Bewohner:innenversammlung + gemeinsame Aktion (DRK-Team)

## In der Umgebung:

- HipHop (HipHopAcademy, bfgg)
- Fußball für Kinder & Jugendliche (SV Lurup)
- Boxtraining für Kinder & Erwachsene (SV Lurup)
- Juca Lurup (Jugendclub)

## Bei Bedarf vor Ort

- Hebammensprechstunde (Familienteam Altona – Frühe Hilfen)
- Unterstützung, Beratung und Anschluss für Roma (Sinti Verein)
- Beratung bei Häuslicher Gewalt (Savîa)



# Medizinische Versorgung

**Niedergelassene ärztliche Versorgung** mit Kassenzulassung, bis etwa 20 Minuten Fußweg von der Unterkunft

Fachärztliche Ausrichtung	Anzahl Ärztinnen / Ärzte
Innere Medizin	8
Allgemeinärztliche Versorgung	12
Kinderärztliche Versorgung	2
Frauenärztliche Versorgung	2
Sonstige	12

Quelle: Kassenärztliche Vereinigung Hamburg KVHH, abgerufen 15.12.2023, [www.kvhh.net/](http://www.kvhh.net/)

## **Basismedinische mobile Versorgung**

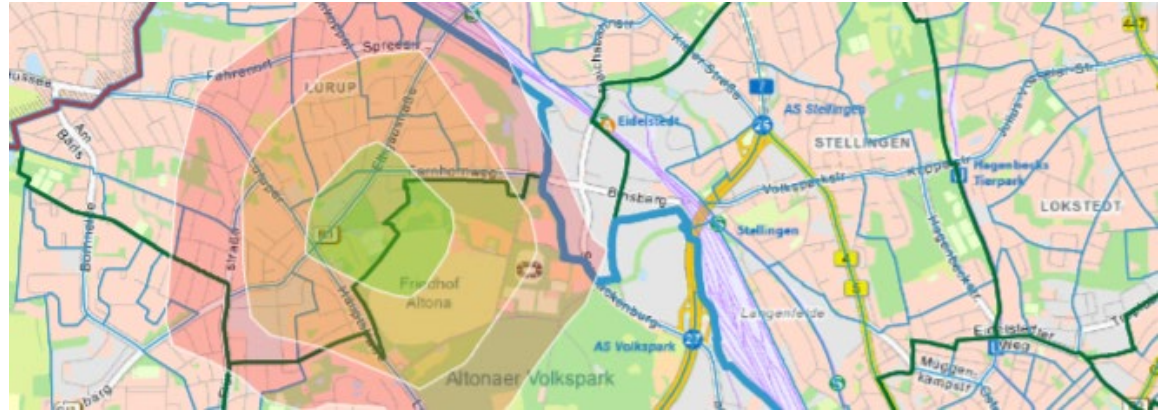
Am Unterkunftsstandort Vorhornweg wird ergänzend eine basismedinische mobile Versorgung (aktuell einmal wöchentlich) in der Einrichtung angeboten. Diese wird aktuell vom Dienstleister 21DX im Auftrag der Sozialbehörde erbracht.

# Soziale Infrastruktur im Umfeld

**28 Angebote der sozialen Unterstützung**, z.B. Spielhaus Fahrenort, Eltern-Kind-Café (Frühe Hilfen), Jugendcafe Lurup, Job-Coach Hamburg.

**15 Kindertagesstätten**

**Förderung im Rahmen der Sozialräumlichen Integrationsnetzwerke (SIN)**



Auswertung Entfernung bis zu 20 Minuten Fußweg um die Unterkunft.  
Quelle: COSI – Cockpit städtische Infrastruktur.