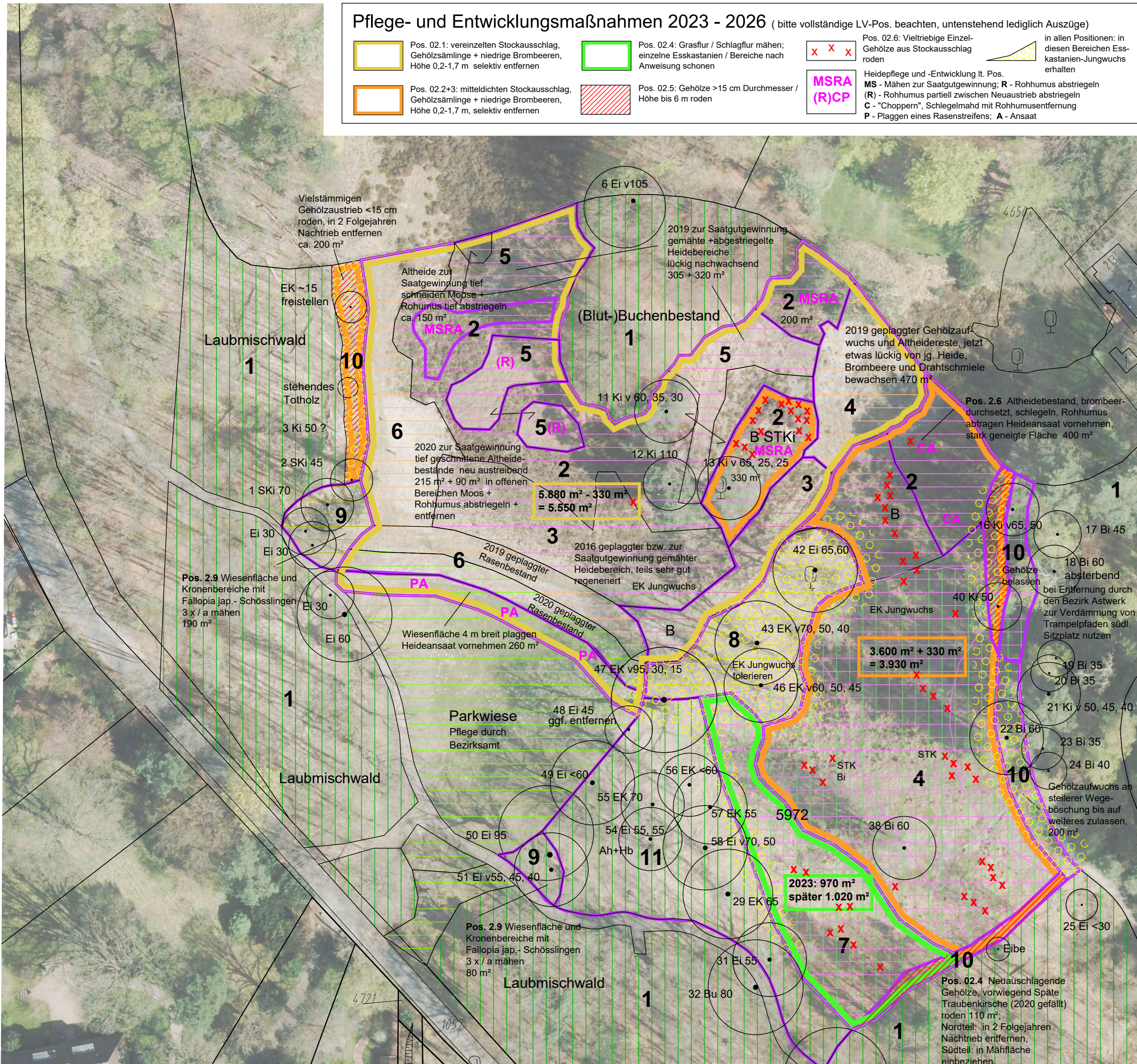


Pflege- und Entwicklungsmaßnahmen 2023 - 2026 (bitte vollständige LV-Pos. beachten, untenstehend lediglich Auszüge)

- Pos. 02.1: vereinzelt Stockausschlag, Gehölzsämlinge + niedrige Brombeeren, Höhe 0,2-1,7 m selektiv entfernen
- Pos. 02.4: Grasflur / Schlagflur mähen; einzelne Esskastanien / Bereiche nach Anweisung schonen
- Pos. 02.2+3: mitteldichten Stockausschlag, Gehölzsämlinge + niedrige Brombeeren, Höhe 0,2-1,7 m, selektiv entfernen
- Pos. 02.5: Gehölze >15 cm Durchmesser / Höhe bis 6 m roden
- MSRA (R)CP
- Pos. 02.6: Vieltriebige Einzel-Gehölze aus Stockausschlag roden
- Heidepflege und -Entwicklung lt. Pos. MS - Mähen zur Saatgutgewinnung; R - Rohhumus abstriegeln (R) - Rohhumus partiell zwischen Neuaustrieb abstriegeln C - "Chopperrn", Schlegelmahd mit Rohhumusentfernung P - Plaggen eines Rasenstreifens; A - Ansaat

in allen Positionen: in diesen Bereichen Esskastanien-Jungwuchs erhalten



Baumbestand

Die erste Erhebung aus dem Jahr 2015 berücksichtigt die für das Landschaftsbild wichtigen und die Heideentwicklung relevanten Bäume soweit sie noch vorhanden sind. Angaben zum Kronen- und Stammdurchmesser wurden nicht aktualisiert.

- 7 Bi 40 Laufende Nr. Baumart s.u. ca. Durchmesser cm in 1,3 m
- Ah Ahorn BAh Berg-Ahorn SAh Spitz-Ahorn
- Bi Sand-Birke
- Bu Rot-Buche
- Eb Eberesche
- Ei Stiel-Eiche TEi Trauben-Eiche
- EK Esskastanie
- Hb Hainbuche
- Ki Waldkiefer SKi Schwarz-Kiefer
- STK Späte Traubekirsche

Biotopstruktur, bisherige Pflege

Die Nummerierung wurde aktualisiert. Die Bezifferungen aus der Bestandsaufnahme 2015 sind in Klammern gesetzt.

- 1 Gehölz / Wald, Altbestand (1)
- 2 Besenheide-Altbestand, seit 2015 außer Gehölz-entfernung ~ 3/a bisher keine Pflegemaßnahmen B - mit Brombeere STKi - mit Später Traubekirsche(9)
- 3 Besenheide-Bestand, 2016 geplaggt, gut regenerierend, Gehölzentfernung ~3/a (6, 7, 8, 9)
- 4 Teils sehr lockerer Besenheide-Initialbestand nach Junggehölzentfernung und Plaggen 2016 / 2019 mit Gras- und Schlag- flurelementen, Gehölzentfernung ~3/a (2, 3, 4, 5)
- 5 Lockerer Besenheide-Bestand nach Rückschnitt mit abstriegeln 2019 / 2020 gut regenerierend, Gehölzentfernung ~3/a (9)
- 6 Magerrasen aus 2016 geplaggtter Grasflur bzw. Parkwiese 2019 + 2020, Gehölzentfernung ~3/a (6)
- 7 Grasflur aus 2016 entferntem und geplaggttem Junggehölzbestand, Mahd ~2-3/a (2)
- 8 Schattiger Brombeerbestand im Gehölztrauf, teils mit Esskastanien-Verjüngung, tw. Rückschnitt (10)
- 9 Japanischer Staudenknöterich, Mahd 3/a (11)
- 10 Gehölzaufwuchs an steilerer Wegeböschung und Waldsaum, 2015 auf den Stock gesetzt, seither 2-3/a Späte Traubekirsche zurückgeschnitten (5)
- 11 Lockerer Waldausläufer, 2020 durch Selektion des Jungwuchses junge Esskastanien gefördert (1)

Freie und Hansestadt Hamburg

NSG "Wittenbergener Heide" - Luusburg, Heidepflege 2023-26

Blatt Nr.: **1**

Pflege und Entwicklung 2023 ff auf Bestandsplan 2015 / aktualis. 2023

Auftraggeber: **BUKEA**, Abteilung Naturschutz, Neuenfelder Straße 19, 21109 Hamburg

Stand: 1.08.2023 Bearb.: fi Maßstab: i. Orig. A2

M 1 : 500
0 5 10 m

Auftragnehmer: **NATURSCHUTZ - LANDSCHAFTSPLANUNG - GESTALTUNG**

Dipl. Ing. für Landespflege, Landschaftsarchitekt BDLA