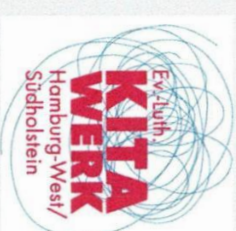




Evangelische **Kinder** tagesstätten  
*Mit Gott groß werden.*

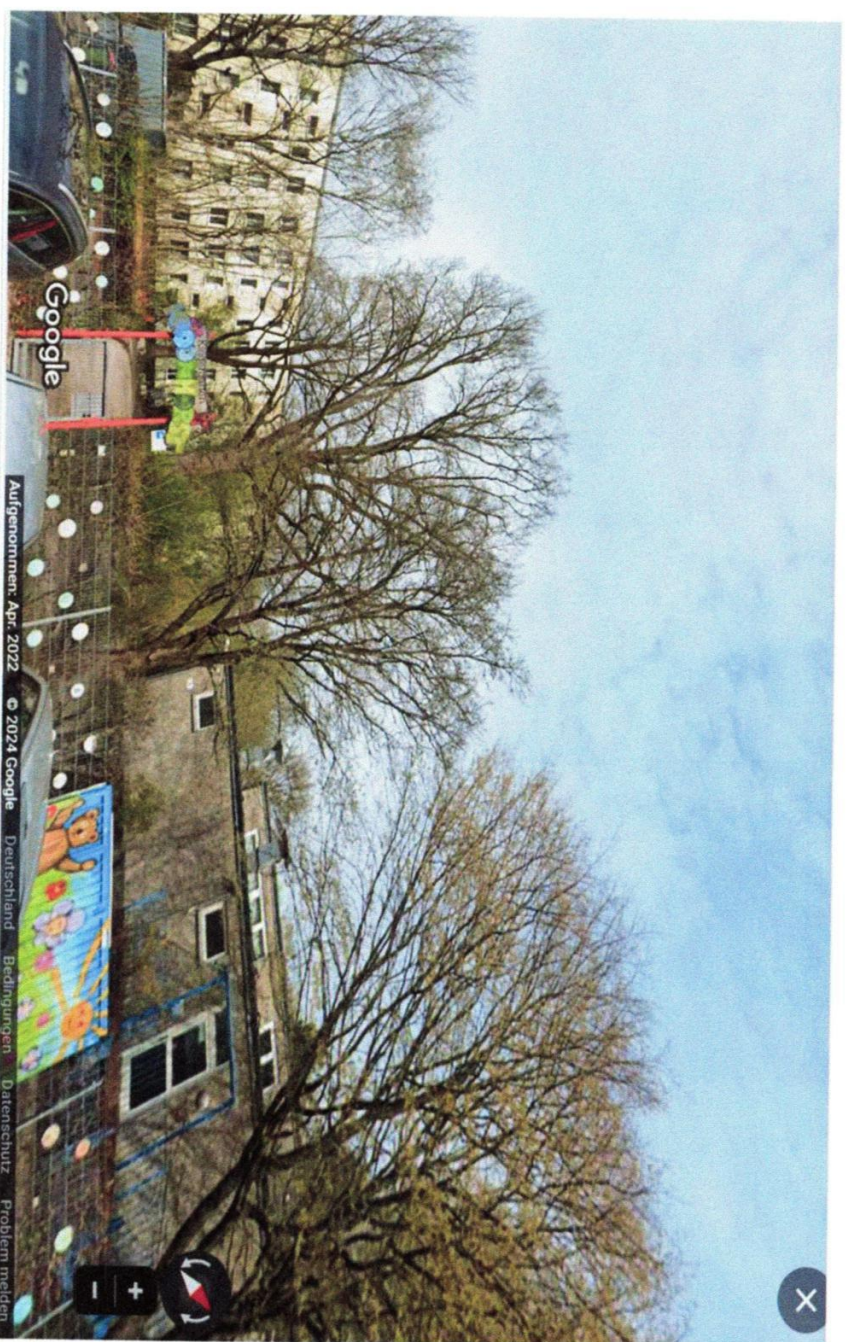
Integrations-Kita  
Maria Magdalena

Osdorf



# Wo befinden wir uns?

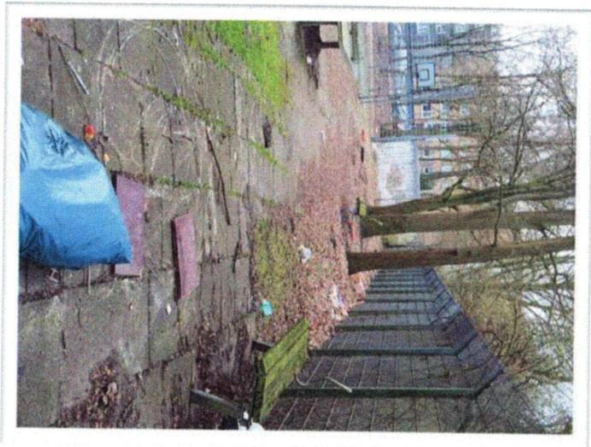
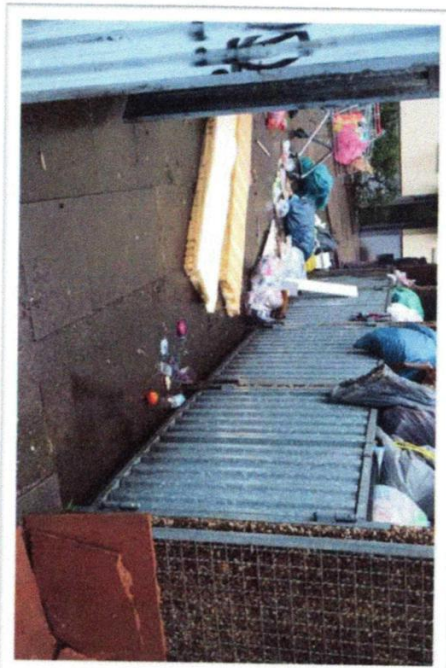
- Kroonhorst 117
- seit 07/2022 sind wir dort vor Ort.
- Sozialschwacher Stadtteil
- viele Familien mit Migrationshintergrund



# Kroonhorst



# Kroonhorst



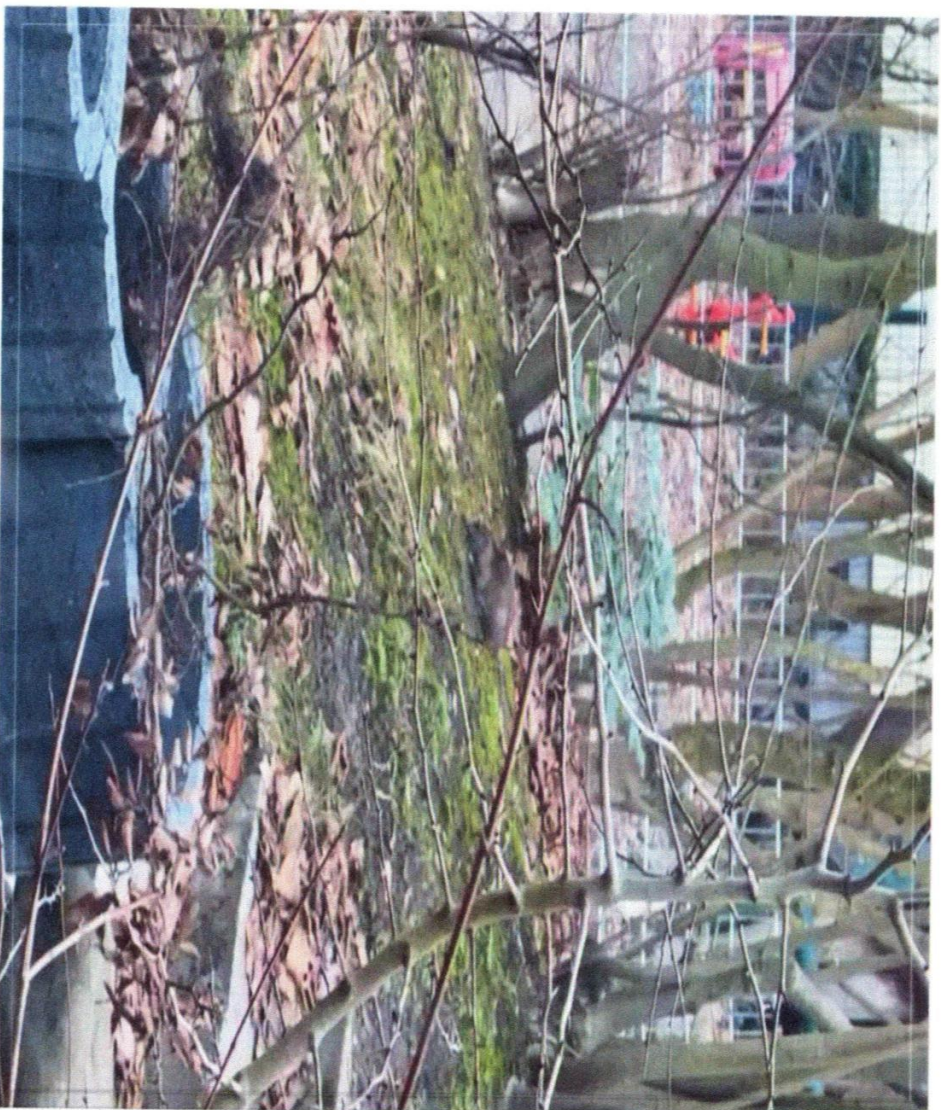
# Wem Betreuen Wir?

- Kinder zwischen 1-6 Jahren in zwei Gruppen
- Kinder aus geflüchteten Familien
- 98% Familien mit Migrationshintergrund
- Kinder mit Förderbedarf
  - Weglauf-Tendenzen.
  - Kinder, die körperlich, psychisch und seelisch erkrankt sind.

# Warum benötigen wir dringend unser Außengelände?

- Das Außengelände ist ein pädagogischer Raum, der von der Kita genutzt werden muss!
- Kinder benötigen Freiräume, um sich zu entwickeln.
- Im Spiel lernen Kinder unterschiedliche Fertigkeiten, darunter die Entwicklung von Bewegungs- und Wahrnehmungsfähigkeiten, soziales Verhalten und kognitive Fähigkeiten. Dies ist ein wichtiger Bestandteil des späteren schulischen Lernens.
- **Durch die ständige Überwachung auf den nicht eingezäunten Spielplätzen im Stadtteil sind die Kinder nicht in der Lage, sich frei zu entwickeln.**

Warum können  
wir unser  
Außengelände  
nicht benutzen?



Warum können  
wir unser  
Außengelände  
nicht benutzen?

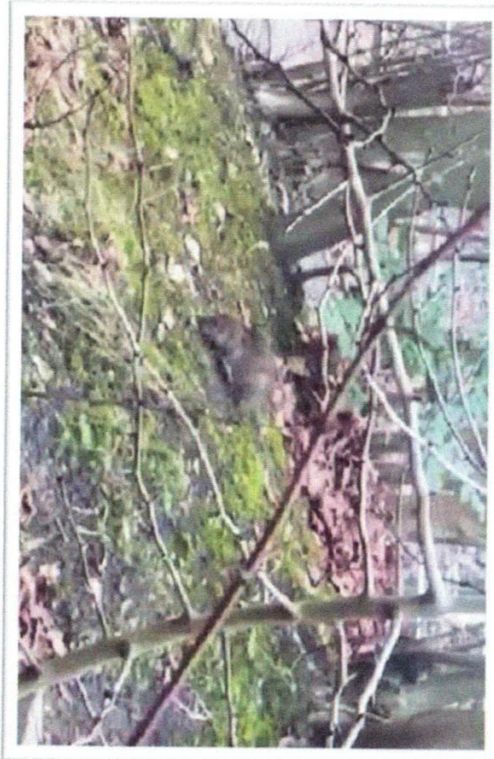




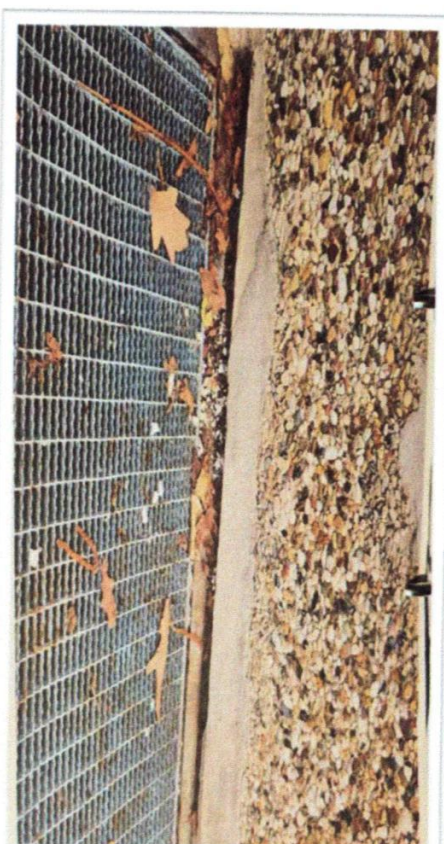
# Spielplatzbereich für die Krippenkinder



# Spielplatz



Die Ratten  
versuchen sich  
einen Weg nach  
innen zu  
verschaffen...



Es wird vermehrt  
Futter vor  
unserem  
Kitagelände  
ausgelegt



Es wird vermehrt  
Futter vor  
unserem  
Kitagelände  
ausgelegt



# Warum können wir nicht jeden Tag zum Spielplatz gehen?

- Die Kinder sind **nicht** in Lage, jeden Tag den Weg zum Spielplatz zu bewältigen.
- pflegerischen Tätigkeiten, wie z. B. das Wickeln, sind auf dem umliegenden Spielplatz nicht realisierbar.
- Wir haben drei- bis viermal wöchentlich verschiedene Therapeuten im Haus.
- **die Aufsichtspflicht auf den Ausflügen/Spielplätzen und zeitgleich in der Kita ist nicht zu gewährleisten!**

# Was haben wir bisher unternommen?!

- September 2022-Januar 2023 die Situation beobachtet.
  - Schädlingsbekämpfer beauftragt.
- Herbst 2022 meine Vorgesetzten informiert
- Januar 2023 Fördern und Wohnen informiert und um Unterstützung gebeten.
- Februar 2023
  - internen Fachkraft für Arbeits- und Gesundheitsschutz um Rat gebeten.
  - Schädlingsbekämpfer Ökokill beauftragt.
  - Ordnungsamt und Unterstützung gebeten
  - Behörde für Hygiene und Umwelt um Unterstützung gebeten.
  - Vermieter ( Elbkinder) informiert und um Unterstützung gebeten.
- März 2023
  - Vororttermin mit Ökokill und einem Stellvertreter der Elbkinder
- Juni 2023
  - Beratungstermin: Frau Dr. [REDACTED] /BAD, Frau [REDACTED] / Regionalleitung Kita Werk, Herr [REDACTED] /Ökokill, Kita MA und Frau [REDACTED] / Arbeits- und Gesundheitsschutz

# Ergebnis des Beratungstermins im Juni 2023

- massiver Rattenbefall! Die Ratten sind am tagsüber trotz Begehung mit 5 Personen direkt vor dem Gebüsch deutlich zu sehen
- Das Kita Gebäude ist von Ratten untergraben, überall sind Rattenlöcher und Rattenkot, eine Kellereinfassung senkt sich bereits ab, die Ratten haben schon versucht, ins Gebäude zu gelangen.
- Sowohl die Betriebsärztin als auch der Schädlingsbekämpfer raten klar von der Nutzung des gesamten Außengeländes incl. des Bolzplatzes ab.
- Zurzeit kann und darf die Kita nach übereinstimmender Rückmeldung der Fachkräfte zum Schutz der Kinder das Außengelände nicht nutzen!!!



# Wie geht es uns als Team?

- Der Zeitraum von Herbst 2022 bis jetzt wird sowohl für uns als Team als auch für die Kinder der Kita und Familien immer belastender.
  - Angst vor den Ratten und Krankheiten
  - Bewegungsdrang der Kinder
  - Lautstärke
  - Kündigungen der Familien
- Persönliche Ängste jedes einzelnen.

# Mein persönliches Anliegen

## Führsorgepflicht für die Kinder, Familien, MitarbeiterInnen und mich selbst!

- Ich wünsche mir einen Ort an dem die Kinder unabhängig von ihren Begabungen, ihren Fähigkeiten, ihrem Entwicklungsstand, ihrer Herkunft und ihrer Religion gemeinsam betreut und gefördert werden können.
- Mein Team nicht zusammen bricht
- Es ist wichtig, dass sich die Familien bei uns wohl fühlen.
- Sie sollten sich sicher sein, dass Ihre Kinder sicher betreut werden.

Vielen Dank für Ihre  
Aufmerksamkeit