



Stadtteilschule
In den Reethen

„Die Neue in Neugraben...“

AGENDA

- 01** Das sind wir
- 02** Interim und Umzug
- 03** Lernen auf den Weg gebracht
- 04** DNA unserer Schule

01 SCHULLEITUNG

Johannes Blindow (Gründungsschulleiter)

- 21 Jahre in Schule, davon 10 Jahre in Harburg
- Berufsschullehrer Pädagogik, Psychologie
- Sozialpäd. Ausbildungsberufe/ Erzieher*in
- 11 Jahre in Leitung, Stadtteil-/ Berufsfachschule

© 2023 M. Abele

Heidi Lösekann (komm. stellv. Schulleitung)

- 25 Jahre in Schule
- bewusst an Gesamt-/ Stadtteilschulen
- Gymnasiallehrerin Deutsch, Sport
- Wettbewerbe, Leitungserfahrung 8-10



01 GRÜNDUNGSTEAM

- Leitungsteam
- Kommunikations-/ Leitungsstil:
verbindlich, transparent, strukturiert,
wertschätzend und kriteriengeleitet
- Wir sind Teamschule: Ambitionierte Lehrkräfte,
Sonder- und Sozialpädagog*innen, der Stadtteil
und die Welt

Miteinander auf dem Weg.

MENSCHEN

Die Gründungsschulleitung

Wir sind das Gründungsschulleitungsteam der Stadteilschule in den Reethen im Stadtteil Harburg/Neugraben-Fischbek.
Dr. Johannes Blindow (Gründungsschulleiter) und Heidi Lösekann (sonst. stellv. Schulleiterin).

• mehr



Dr. Johannes Blindow und Heidi Lösekann

Das Gründungsteam

Die Kolleginnen und Kollegen haben an unterschiedlichen Schulen bereits viele Erfahrungen gesammelt. Nun haben sie große Lust, ein Jahr vor Schulstart gemeinsam viel darüber nachzudenken, wie die neu zu gründende Stadteilschule in den Reethen mit Leben gefüllt werden kann. Für alle Beteiligten ist es eine große Chance, nochmal Schule anders zu denken und unsere Schülerinnen und Schüler fit für die Zukunft zu machen.

• mehr

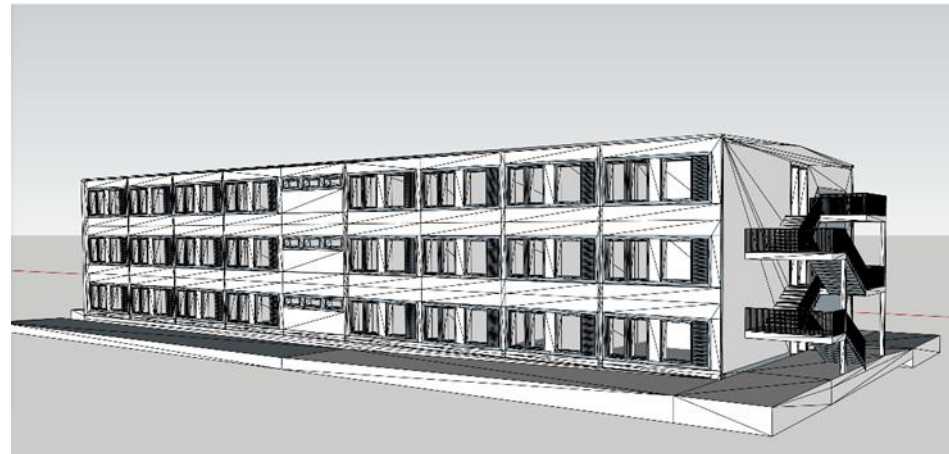


02 INTERIM UND UMZUG

- Vierzügige Stadteilschule mit dreizügiger Oberstufe
- Rund 850 Schüler*innen
- Schwerpunktschule: Schulangebot für Schüler*innen mit speziellen Förderbedarfen
- Offener Ganzttag: täglich bis 14.00 Uhr, Mittagessen, Angebote nach Interessen

- Schulstart 08/2024 im Interim:
GS, Gy, StS Cuxhavener Str. 379
- Einzug HH-Klassenhaus mit Gy
- Abriss- und Umzugsszenario
- Voraussichtlicher Umzug 2027
➔ Neubaugebiet F. R. ➔

© 2023 GKKS



02 INTERIM UND UMZUG

© 2021 A. Weber



- Individualbau im Neubaugebiet Fischbeker Reethen | IBA Hamburg (iba-hamburg.de)
- Schule wird nachhaltig, umweltschonend und energiesparend gebaut
- Dreifeldturnhalle, Elbe, Heide, Moor



© 2022 <https://naturverbunden-wohnen-de/naturverbunden-wohnen/fischbeker-reethen>, Funktionsplan NF 67

MITGESTALTEN Alle Möglichkeiten für die Zukunft

Lebenstüchtigkeit & Welt verstehen

- Schüler*innen sollen sich gut zurecht finden und wissen:
Wer bin ich? Was kann ich? Was will ich?
- „Wie möchtest du in Zukunft leben und was bist du bereit dafür zu tun?“



© 2023 kladde | buchverlag

MITTENDRIN Lernen aus dem Leben

- **Mitmischen:** Diskutieren, Kritik üben, die Welt positiv verändern:
„Wo wird gelernt, mitzugestalten?“
- **Zukunftstag:** Persönlich bedeutsame Projekte entwickeln
- **Bewegung & Sport:**
 - Lernräume sind flexibel und anregend gestaltet
 - Flüster-, Plauder- und Arbeitszonen
 - Nicht nur höher, schneller, weiter: Trimm-dich-Pfade, Street Racket, Spaziergänge
- **Grünes Klassenzimmer:** Es wird viel experimentiert, im Freien geforscht und viel praktisch gearbeitet

MITMACHEN Jeden Tag

Andocken =

- Offener Anfang
- Gespräch in der Gruppe
- Strukturierung des Tages

Deutsch, Mathe, Englisch =

- Reebuch
- Lernpläne
- Lerngespräche



© 2021 www.mediaserver.hamburg.de / Andreas Vallbracht

Alle Abschlüsse =

- ESA, MSA und Abitur
- berufliche Orientierung

Projekte – fächerverbindendes Arbeiten =

- z. B. Naturwissenschaften
- z. B. Zukunftstag

Mitmischen = Beteiligung

- Klassenrat
- Kinderkonferenz
- (...)



Unsere Vision Nachhaltigkeit = Kompass für die gesamte Schule

- bewegt unsere Schulgemeinschaft
- wird konsequent mit unserem Curriculum in allen Fächern verknüpft
- wird zur Selbstverständlichkeit allen Handelns

