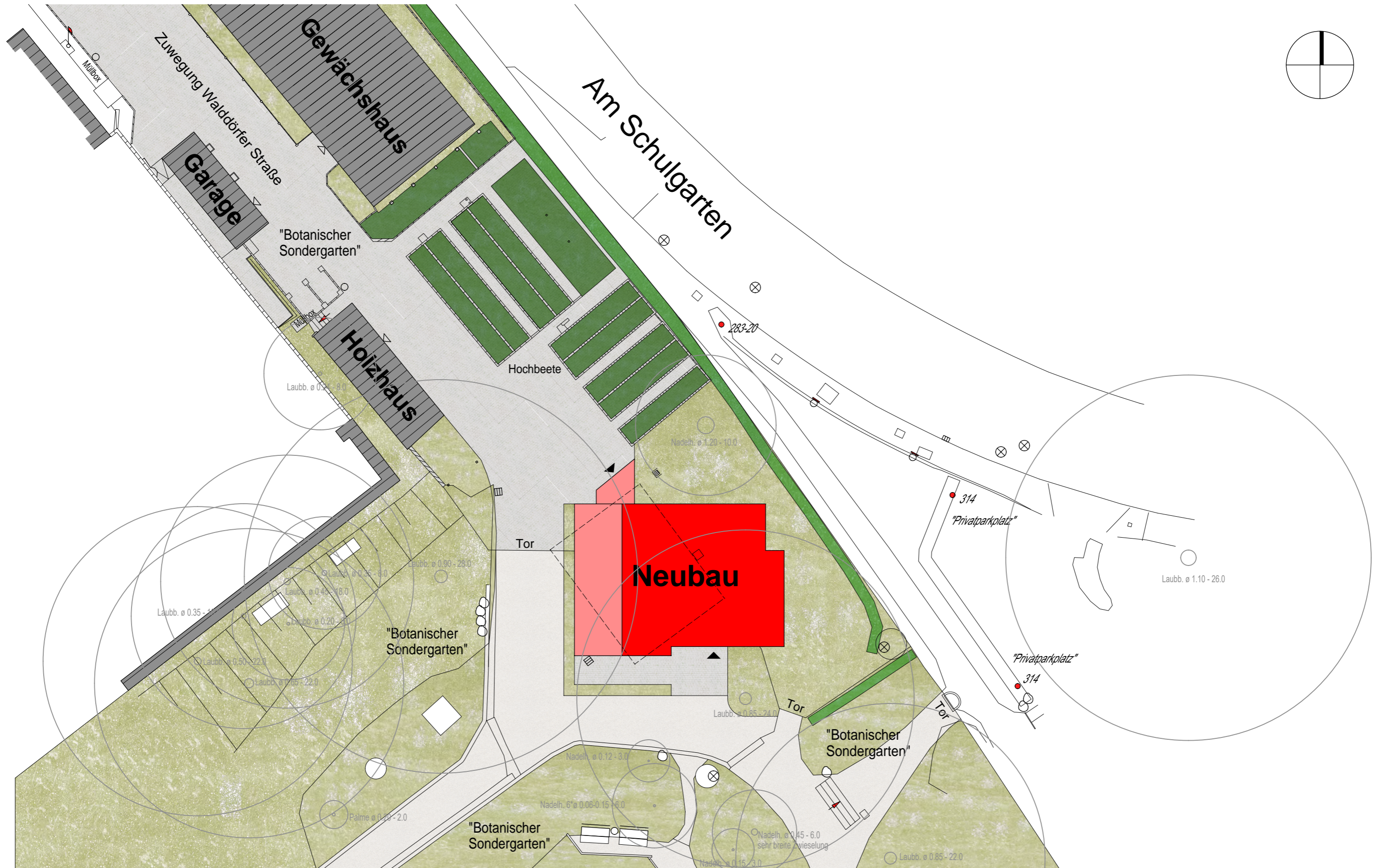
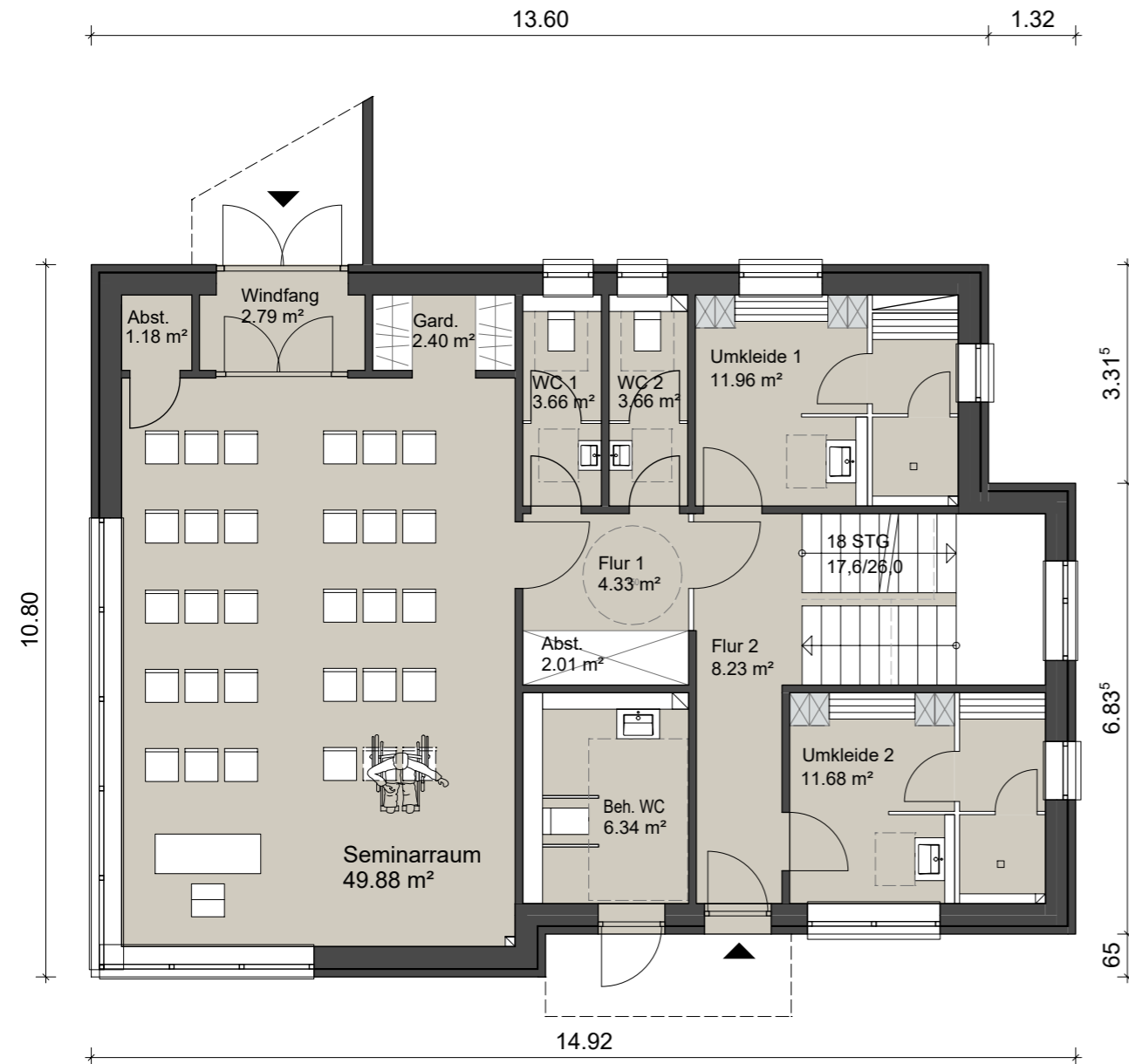




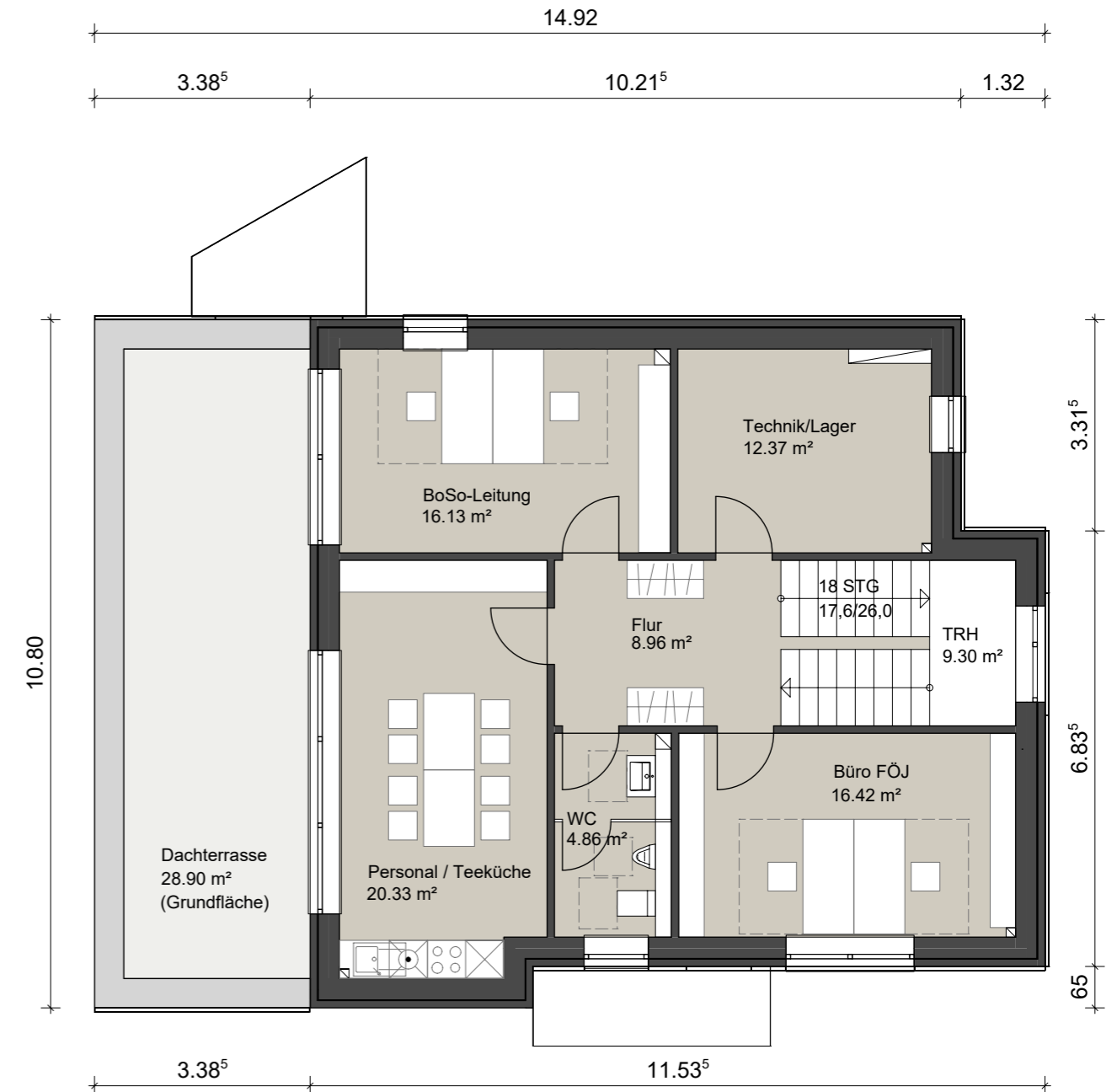
Foto Baubestand Verwaltungsgebäude
Blick vom botanischen Sondergarten (Ansicht Süd-West)

Foto Baubestand Verwaltungsgebäude
Blick von der Walddörfer Straße (Ansicht Nord-West)





Grundriss EG
ca. 108 m² Nutzfläche (ohne Treppenbereich)



Grundriss OG
ca. 88 m² Nutzfläche mit Treppenbereich (ohne Dachterrasse)

Gesamtfläche = 108 + 88 = ca. 196 m²
Dachterrasse ca. 29 m²

