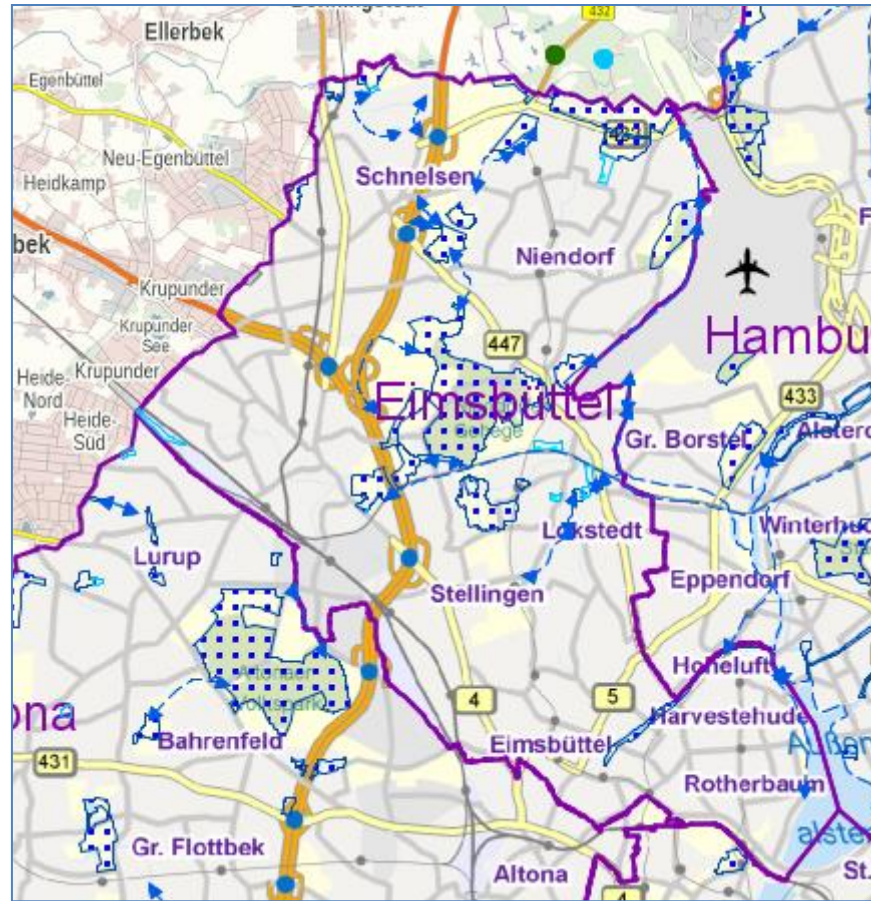
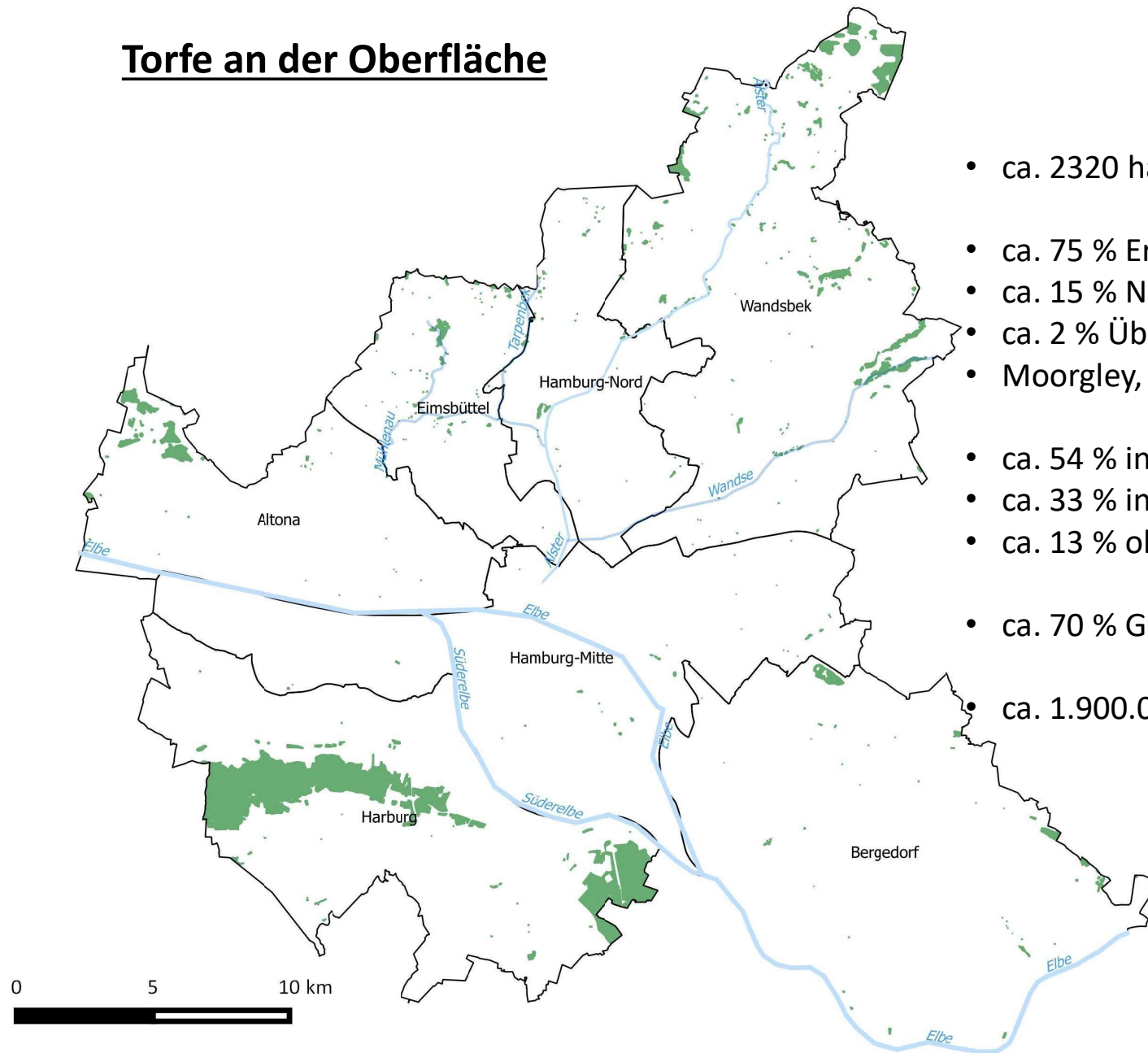


Biotopverbund Eimsbüttel

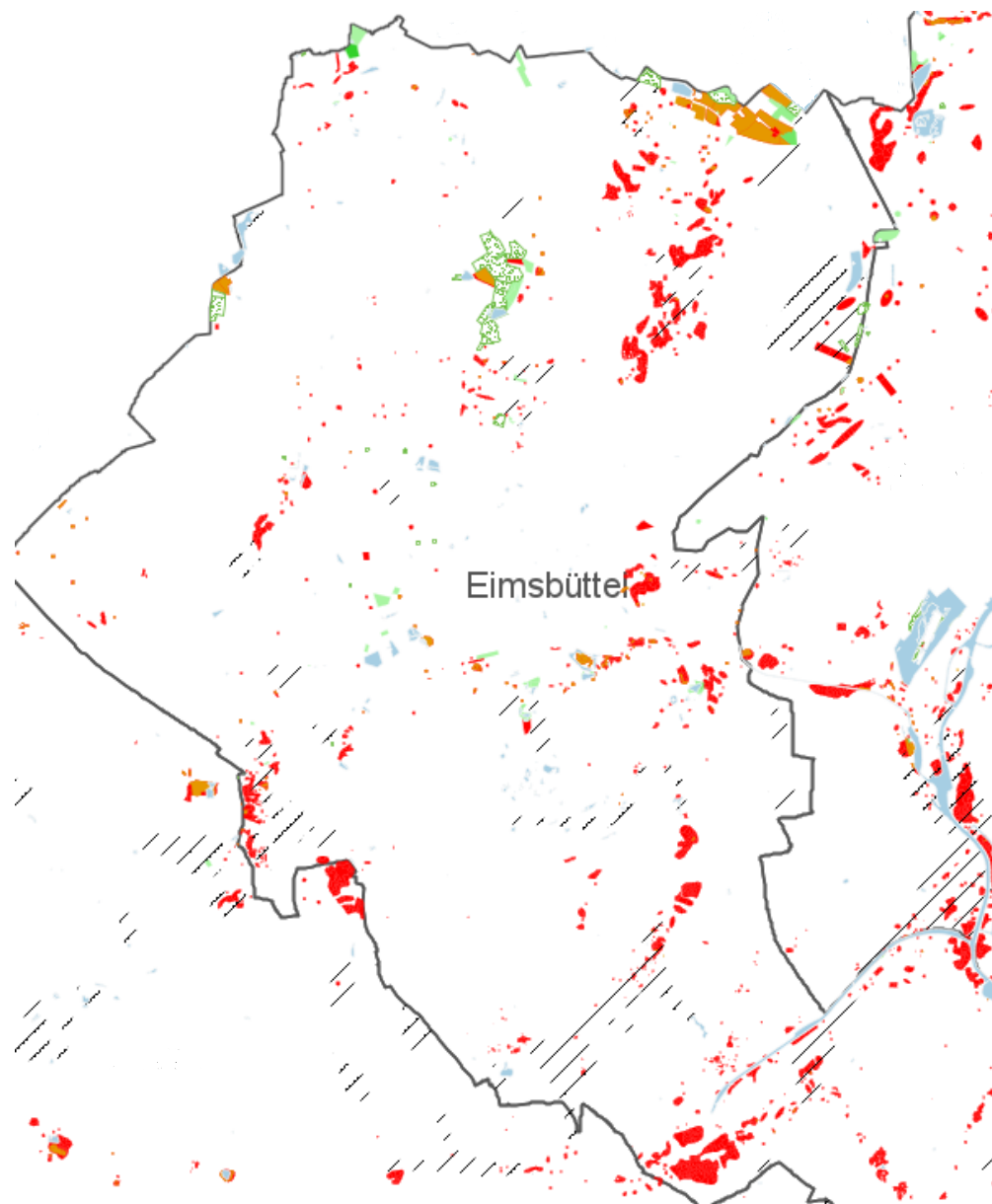


Torfe an der Oberfläche

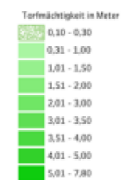


- ca. 2320 ha (3,1 % der Gesamtfläche)
- ca. 75 % Erdniedermoor
- ca. 15 % Niedermoor
- ca. 2 % Übergangsmoor
- Moorgley, Anmoorgley
- ca. 54 % in Naturschutzgebieten
- ca. 33 % in Landschaftsschutzgebieten
- ca. 13 % ohne Schutzstatus
- ca. 70 % Grünlandnutzung
- ca. 1.900.000 t C_{org}

Moorbodenkarte Eimsbüttel



Moorböden an der Oberfläche



Oberflächennahe Torfe

■ Oberflächennahe Torfe mit geringer Abdeckung - maximal 1 Meter

Bodenaufschüttungen

▨ Bodenaufschüttungen

Begrabene Torfe im Untergrund

■ Begrabene Torfe im Untergrund

Quellenangaben Karten:

1. Freie und Hansestadt Hamburg, Behörde für Umwelt, Klima, Energie und Agrarwirtschaft
2. Landesamt für Geoinformation und Vermessung Hamburg -> Ausschnitt aus einer Präsentation von Jan Jelinski abgerufen unter <https://www.hamburg.de/moore/9096688/moore/>
3. Erstellt mit QGIS aus folgender Geodatenquelle: Freie und Hansestadt Hamburg, Behörde für Umwelt und Energie -> Datenzugang über <https://metaver.de/trefferanzeige?docuuid=F7DB15E2-D666-4D45-8803-960F7BB96059>