

RISE-FÖRDERGEBIET BARMBEK-NORD S1, FUHLSBÜTTLER STRAÙE



Fotos: Julie Nagel, Felix Borkenau, Heike Schröder, BIG Städtebau GmbH, Heike Schröder, Heike Schröder, Julie Nagel



**STÄDTEBAU-
FÖRDERUNG**
von Bund, Ländern und
Gemeinden



Hamburg. Deine Perlen.
Integrierte Stadtteilentwicklung

RÜCKBLICK 2024: ENTWICKLUNG GLEISBOGEN



SKATEPARK + PUMPTRACK



Foto: Bezirksamt HH-Nord

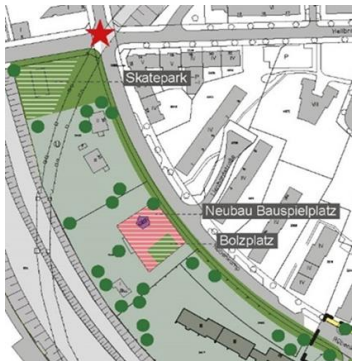


Foto: Bezirksamt HH-Nord



NEUBAU BAUSPIELPLATZ



Foto: Bezirksamt HH-Nord



© Pflügelbauer & Scheffczyk



Foto: BIG Städtebau GmbH



Foto: BIG Städtebau GmbH

LIG: MULTIFUNKTIONSGEBÄUDE



Foto: Bezirksamt HH-Nord



Foto: BIG Städtebau GmbH



Foto: BIG Städtebau GmbH



IMMOBILIENANGEBOT

Konzeptausarbeitung
„Barmbeker Gleisbogen - Rübenkamp“
Vergabe im Erbbaurecht

LIG Hamburg
Landesinstitut
für Immobilienangelegenheiten
und Grundbesitz

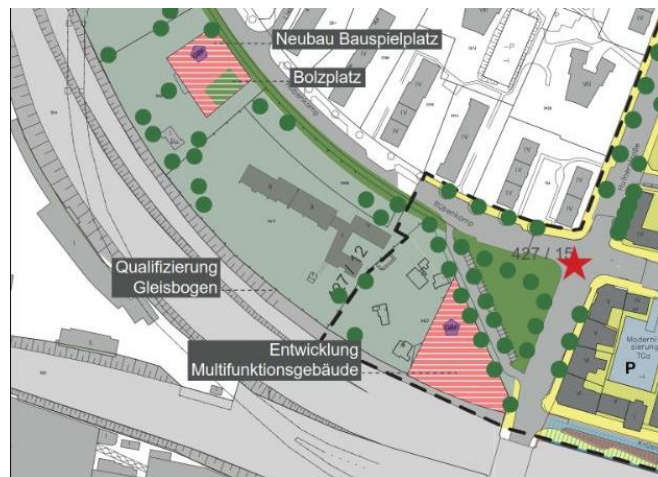


Foto: Heike Schröder



RÜCKBLICK

RISE-FÖRDERGEBIET BARMBEK-NORD S1

**Festlegung als Sanierungsgebiet (2005)
auf Basis VU (2003/04)**

**Behebung der städtebaulichen Missstände und
Funktionsschwächen**

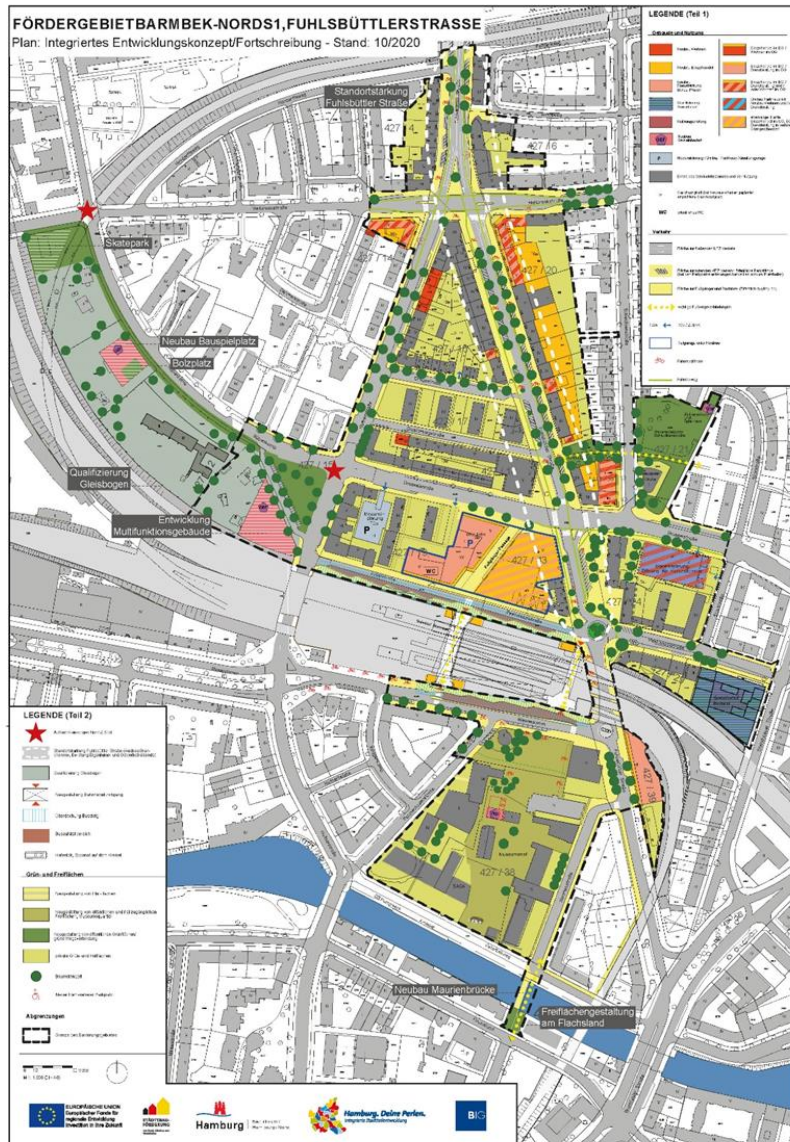
Größe: 21 ha

Einwohner ca. 1.500

**Programm Aktive Stadt- und Ortsteilzentren (2010)
Entgegenwirken von Funktionsverlusten in
den dezentralen Hamburger Zentrengebieten**

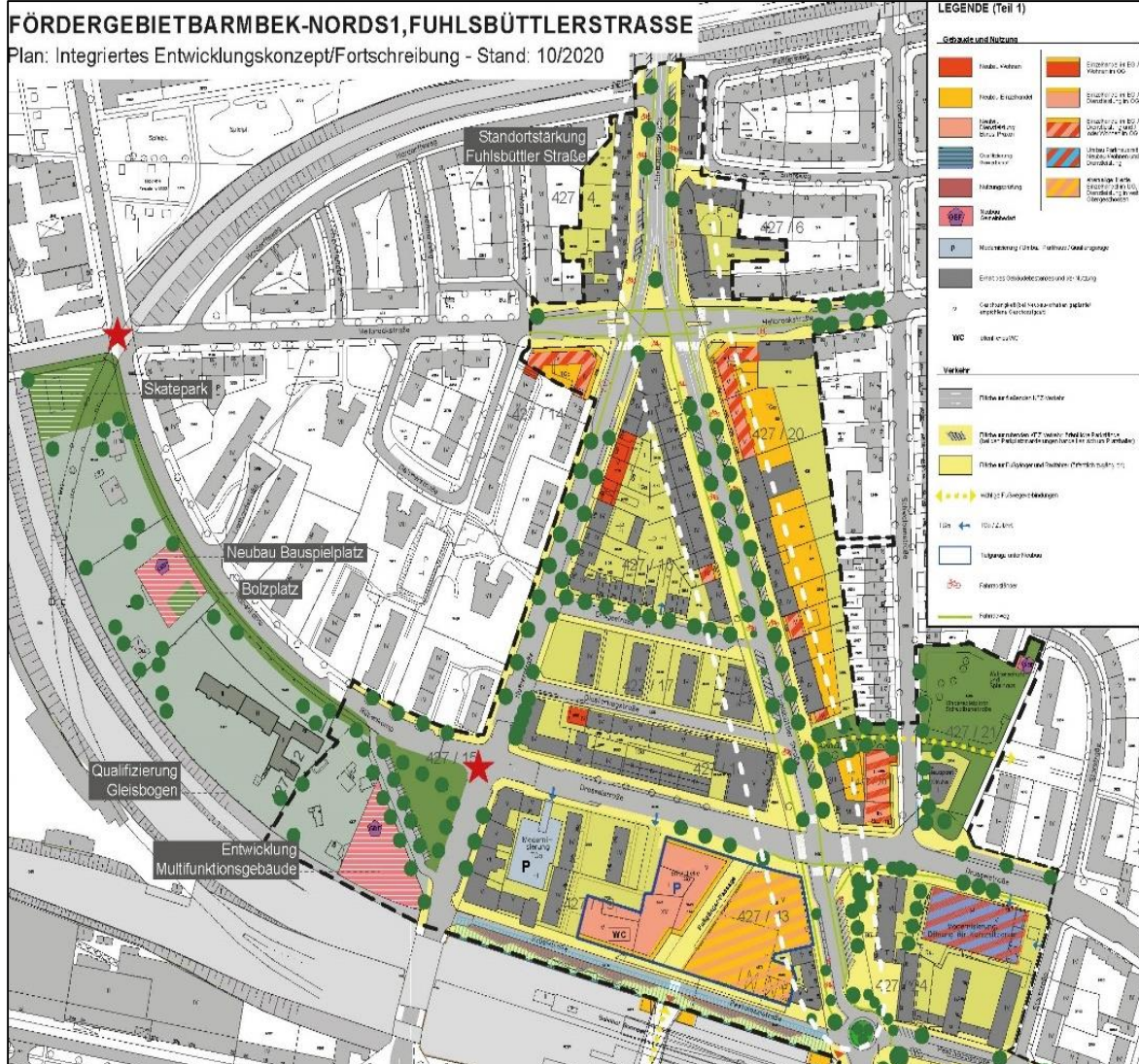
Übergeordnete LEITZIELE

- Eine **bessere räumliche Verknüpfung der Teilbereiche** nördlich und südlich des Bahnhofs sowie die Ausbildung einer neuen attraktiven Laufachse: Museumsquartier / Bahnhof / Einzelhandelsstandort Fuhlsbüttler Straße (Fuhle).
- Die **Stärkung der zentralörtlichen Funktionen** und insbesondere des **Einzelhandels**, damit der Standort seine Funktionszuweisung als urbaner Marktplatz hinsichtlich aller damit verbundenen Einzelfunktionen zukünftig besser ausfüllen kann.
- Der **Ausbau des kulturellen und gesellschaftlichen Zentrums** mit Freizeitangeboten, kulturellen Einrichtungen und Teilen der Bezirksverwaltung als **Identität** des Stadtteils **Barmbek-Nord**



RISE-FÖRDERGEBIET BARMBEK-NORD S1

GEBIET NÖRDLICH DES BARMBEKER BAHNHOFES



STÄDTEBAULICHER MISSSTAND, LEERSTAND HERTIE 2009-2014



Hertie 2014



Hertie ca.1965



ABBRUCH – BRACHFLÄCHE HERTIE 2014



Foto: BIG Städtebau GmbH

NEUE PUBLIKUMSMAGNETEN NÖRDLICH DES BAHNHOFES



Ehem. Hertie Standort / ehem. Busbahnhof – Neuprojektierungen inkl. Fußgängerpassage

BARMBEKER BAHNHOF



Foto: BIG Städtebau GmbH

BARMBEKER BAHNHOF

LZ 1: Räumliche Verknüpfung



BARMBEKER BAHNHOF



NEUGESTALTUNG FUHLSBÜTTLER STRAÙE – FUHLE



NEUGESTALTUNG FUHLE

LZ 2: Stärkung Zentrenfunktion



Foto: Heike Schröder



Foto: Julie Nagel



Foto: Julie Nagel



Foto: Julie Nagel



Foto: Julie Nagel

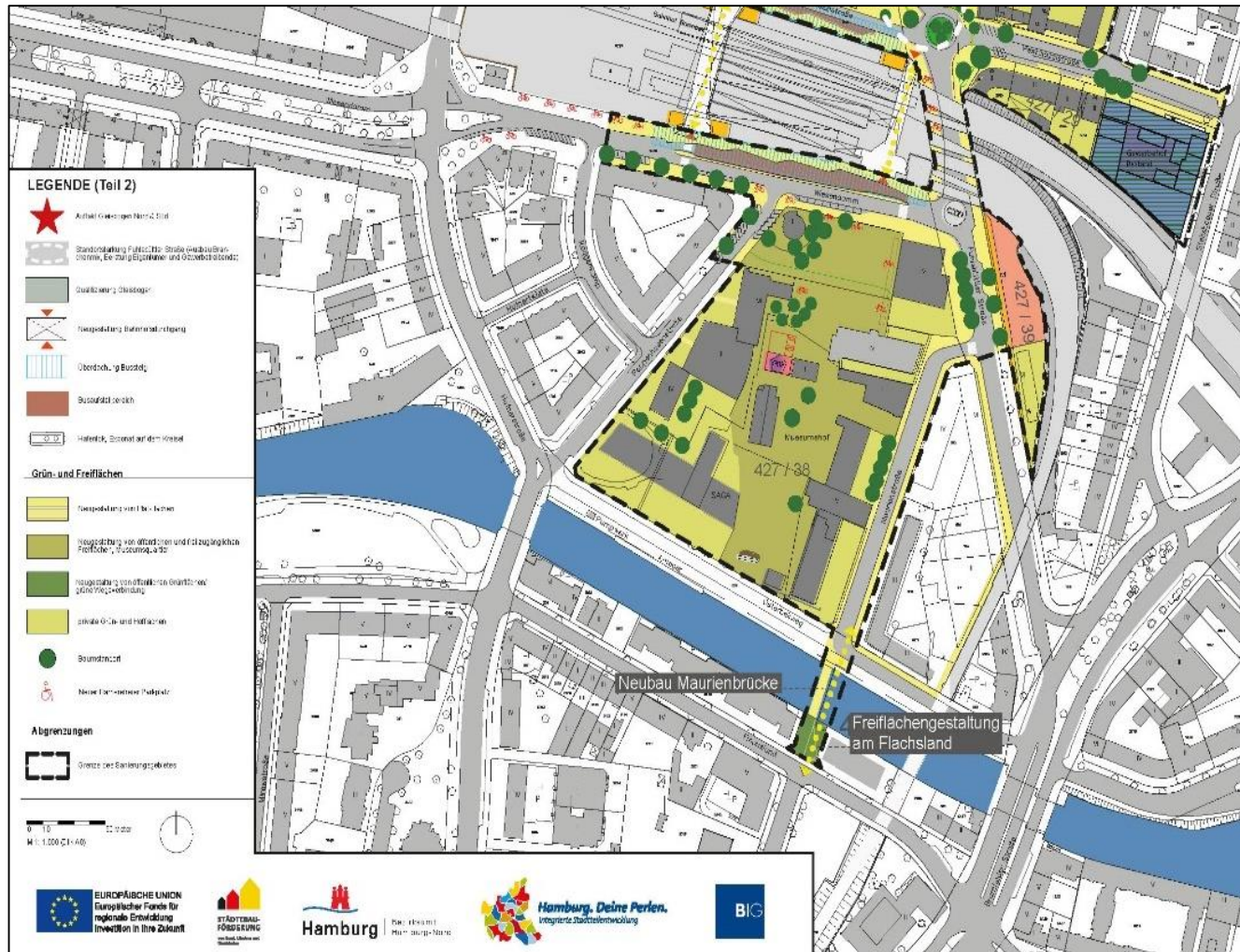
BAHNHOFSUMFELD, MASSAQUOIPASSAGE, FUHLE

LZ 1: Räumliche Verknüpfung



RISE-FÖRDERGEBIET BARMBEK-NORD S1

GEBIET SÜDLICH DES BARMBEKER BAHNHOFES



STADTPLATZ & MUSEUMSHOF

LZ 3: Stärkung Kulturstandort



Foto: BIG Städtebau GmbH

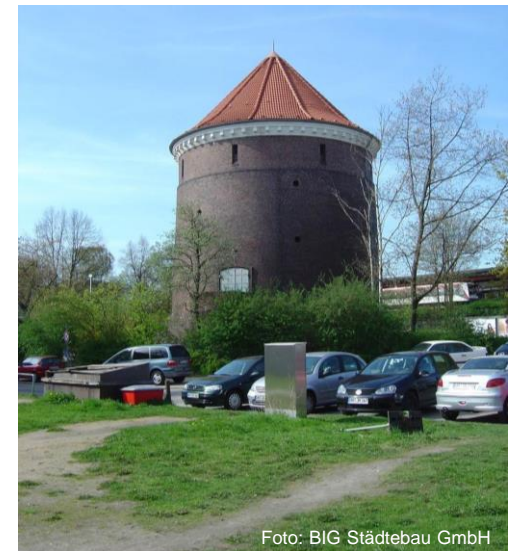


Foto: BIG Städtebau GmbH



Foto: BIG Städtebau GmbH



Foto: BIG Städtebau GmbH

STADTPLATZ & MUSEUMSHOF

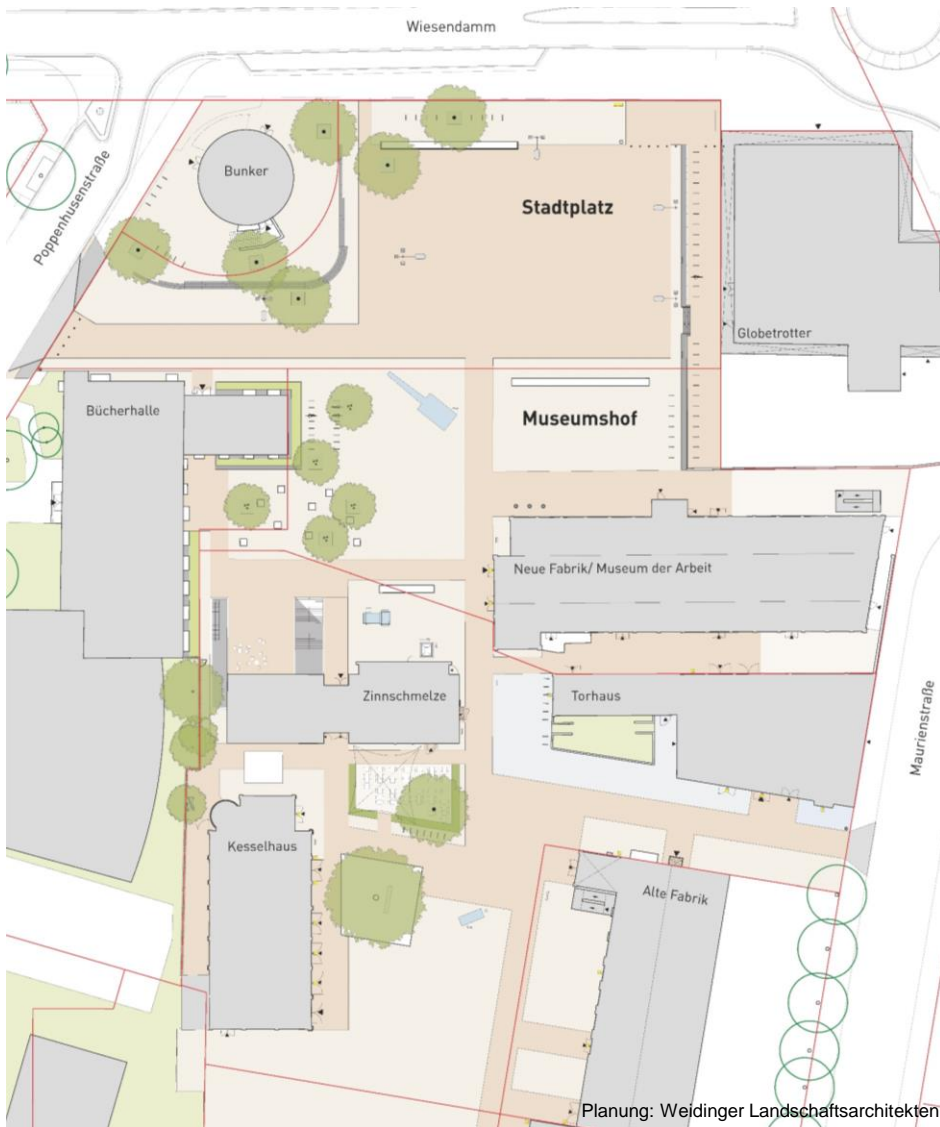


Foto: Bezirksamt Hamburg-Nord



Foto: Julie Nagel



Foto: Bezirksamt HH-Nord

ZINNSCHMELZE

LZ 3: Stärkung Kulturstandort



Foto: Barmbeker Geschichtswerkstatt



Foto: Bezirksamt HH-Nord

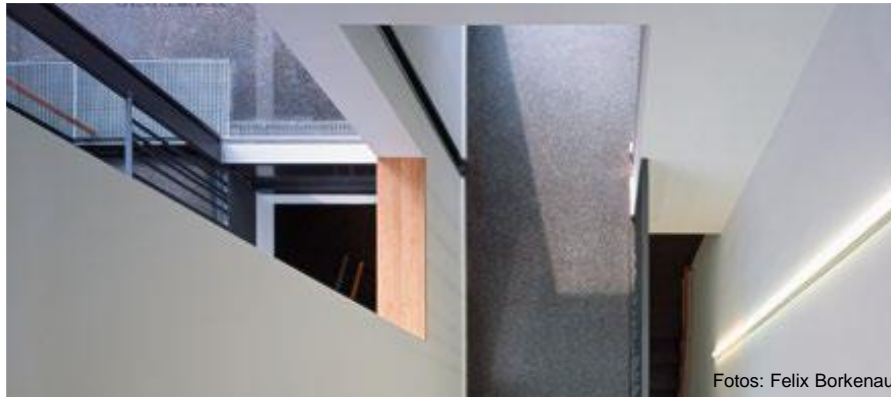
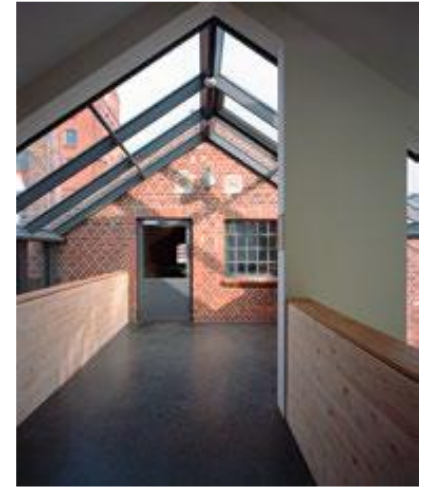


Foto: Bezirksamt HH-Nord

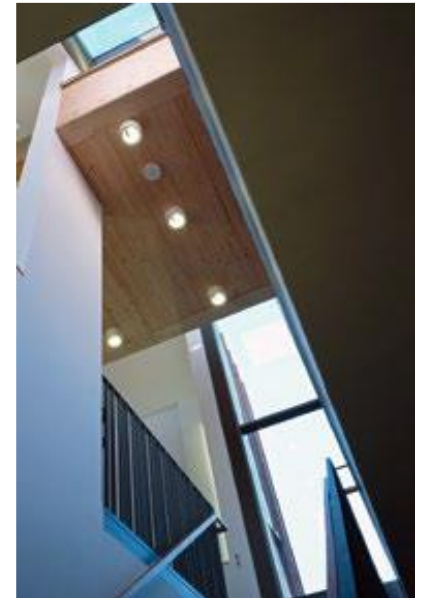


Foto: Bezirksamt HH-Nord

ZINNSCHMELZE 2015



Fotos: Felix Borkenau



MAURIENBRÜCKE – OSTERBEKKANAL

LZ 1: Räumliche Verknüpfung



NEUE MAURIENBRÜCKE 2022



PRIVATE BAUMAßNAHMEN



Darstellung: Bieling Architekten

VBG-Gebäude (2016), Massaquoipassage (2020), Fuhle 101 (2020)



Darstellung: Bieling Architekten

Fuhle 101, ehemals Hertie (2020)



Darstellung: Architektin im Wasserturm

Studio Feuerfest, Steilshooper Straße (2019)



Darstellung: Schenk + Waiblinger

Hotelneubau Bahnhofslinse, Fuhlsbüttler Straße (2021)



Darstellung: Imvest

Wohn- und Geschäftshaus Fuhle/Hellbrookstraße (2022)

STADTREPARATUR: WOHN- UND GESCHÄFTSHÄUSER



DROSSELSTRASSE 18-20 – PRIVATE INVESTITIONEN



Wohn- und Geschäftshaus – zur Zeit im Bau – Fertigstellung 2024

BARMBEKER BOGEN – PRIVATE INVESTITIONEN



DROSSELGÄRTEN – PRIVATE INVESTITIONEN



RISE-FÖRDERGEBIET BARMBEK-NORD S1

Mitteleinsatz

Fördervolumen Sanierung: 7,4 Mio

Fördervolumen Aktive

Stadt- und Ortsteilzentren: 22,7 Mio

Fördervolumen gesamt: rd. 30 Mio

**Investitionen aus Privatwirtschaft
rd. 350 Mio**

Investitionsvolumen somit mehr als
verzehnfacht



Fotos: BIG Städtebau GmbH