



Vorstellung Regionalpark Wedeler Au e.V.

Sondersitzung
Ausschuss Grün,
Naturschutz und Sport

Bezirk Altona

27.09.2023

Regionalpark
Wedeler Au

Regionalpark – was ist das?



- Kein Schutzgebiet, kein Park mit Zaun!
- Freiwilliger, länderübergreifender Zusammenschluss
- Instrument der Freiraumplanung am Rand von Metropolen

Regionalparks in Deutschland



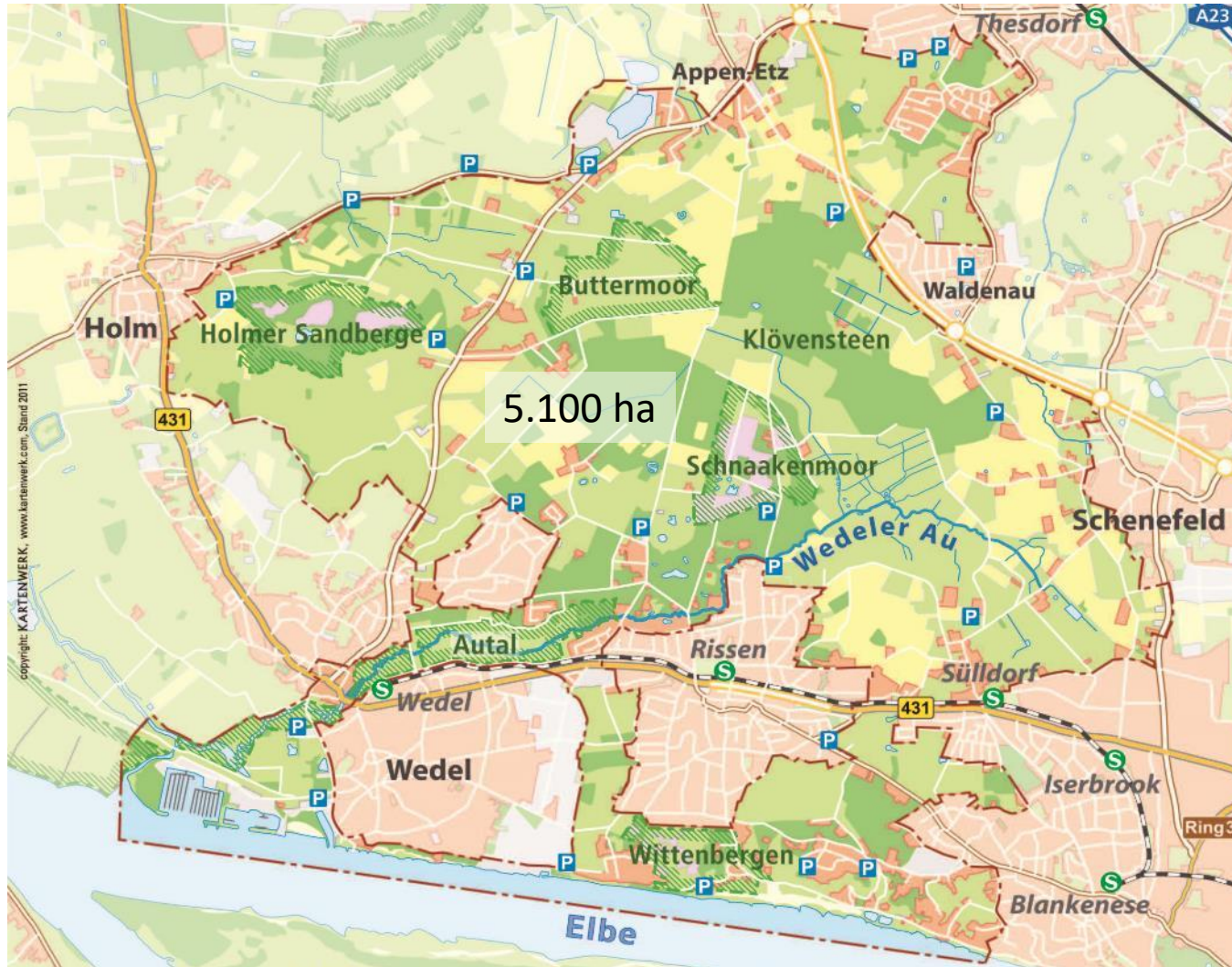
- Etwa seit den 1990er Jahren
- Angrenzend an Ballungsgebiete, da hier großer Nutzungsdruck auf dem Freiraum
- Verschieden organisiert (z.B. Regionalverband, städtische Ämter, GmbHs, Vereine)
- KORNG-Netzwerk seit 2012 (Konferenz deutscher Regionalparke und Grüne Ringe)



www.korg-deutschland.de

Regionalpark
Wedeler Au

Der Regionalpark Wedeler Au e.V.



2003 Modellprojekt

2007 Rahmenkonzept

2009 Vereinsgründung

Mitglieder

Bezirk HH-Altona * Stadt Hamburg/ BSW

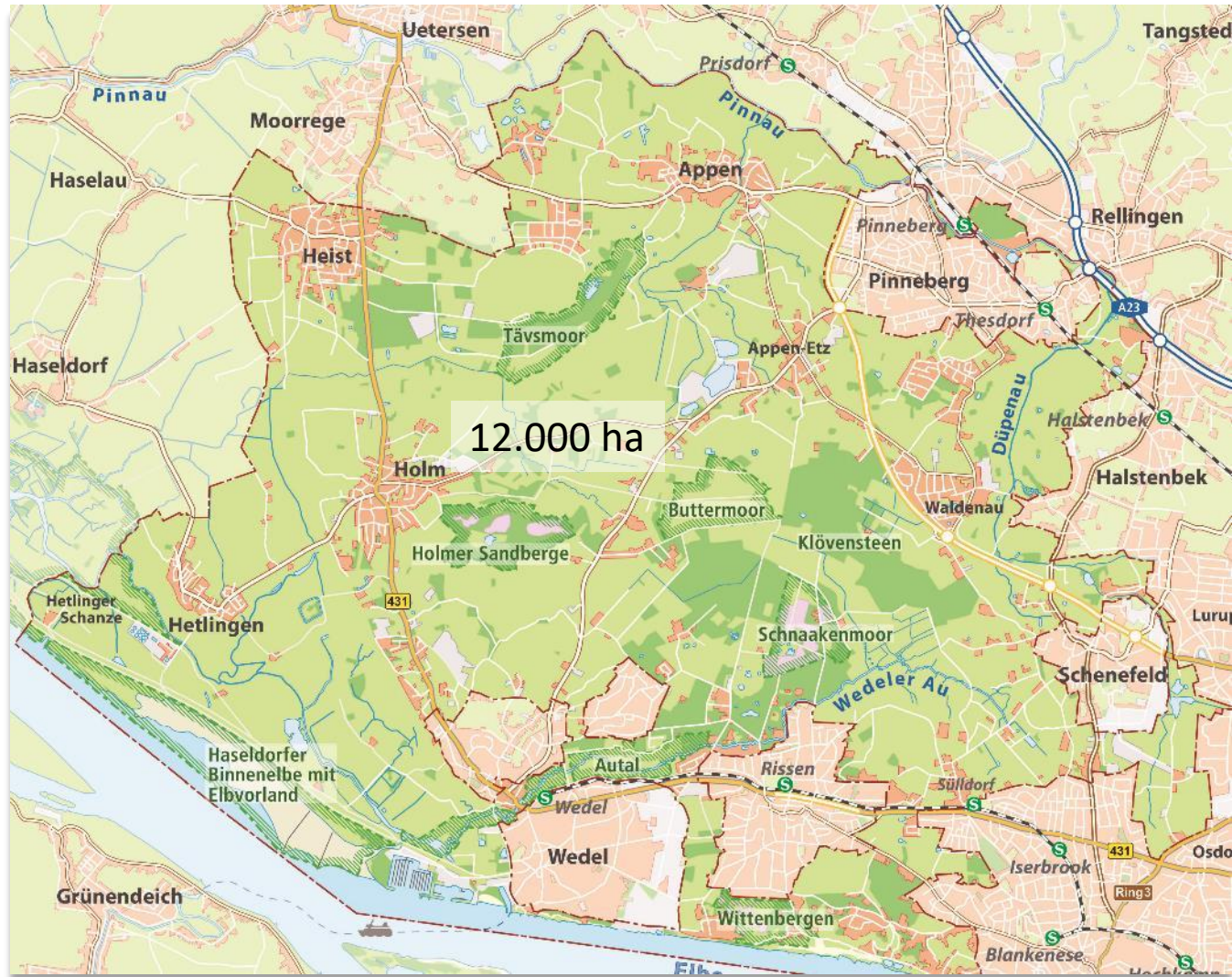
Wedel * Holm * Stadt Pinneberg

Schenefeld * Kreis Pinneberg

2010 Geschäftsstelle



Der Regionalpark Wedeler Au e.V.

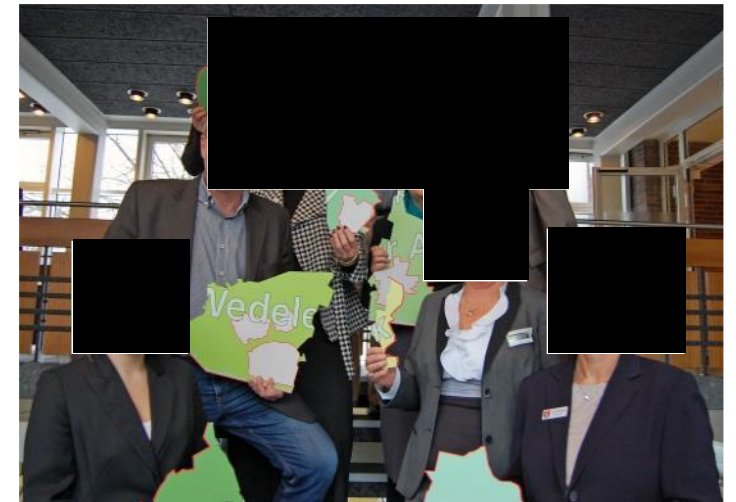


2016 Erweiterung

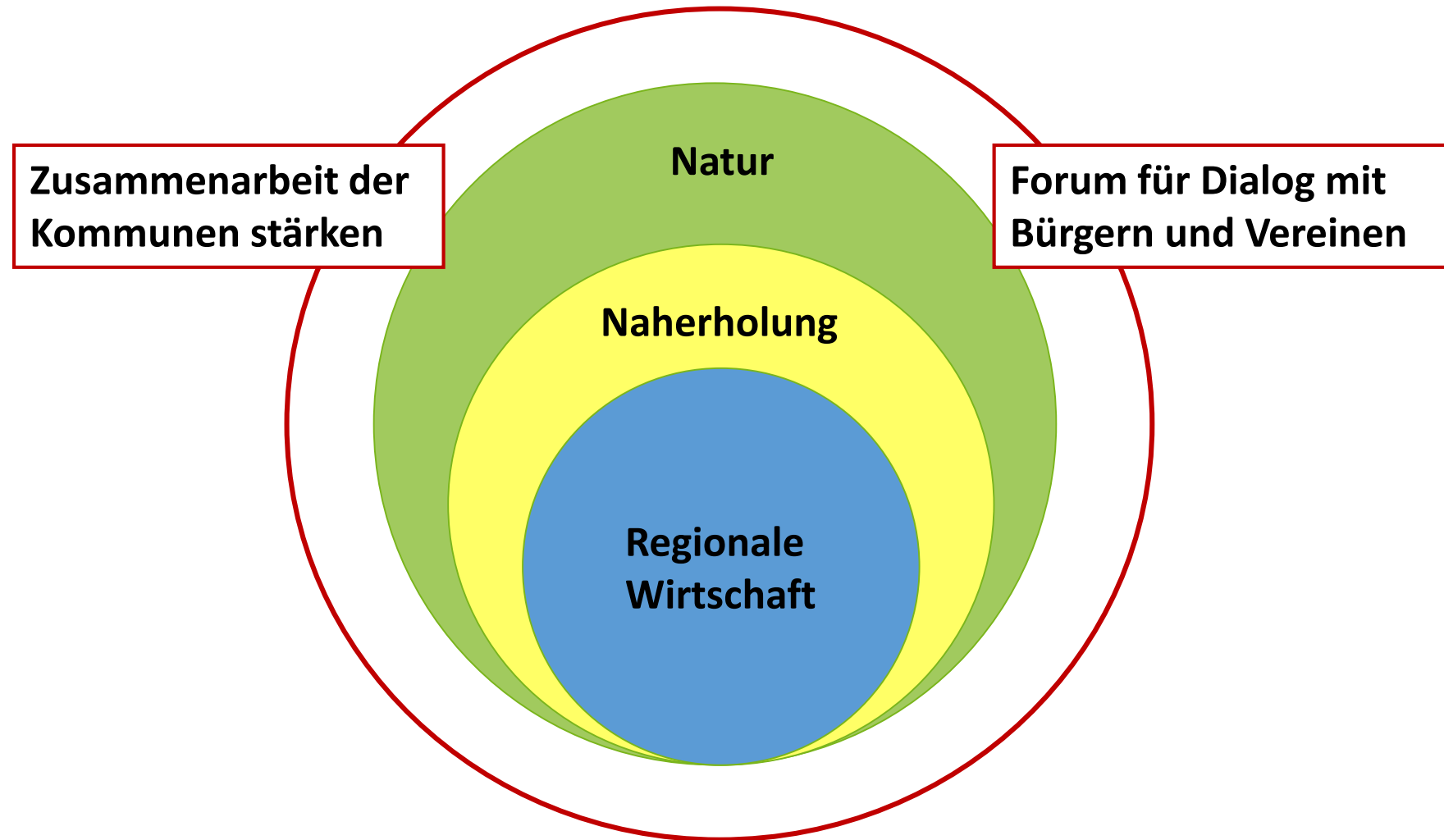
Neue Mitglieder:

Hetlingen * Heist * Halstenbek

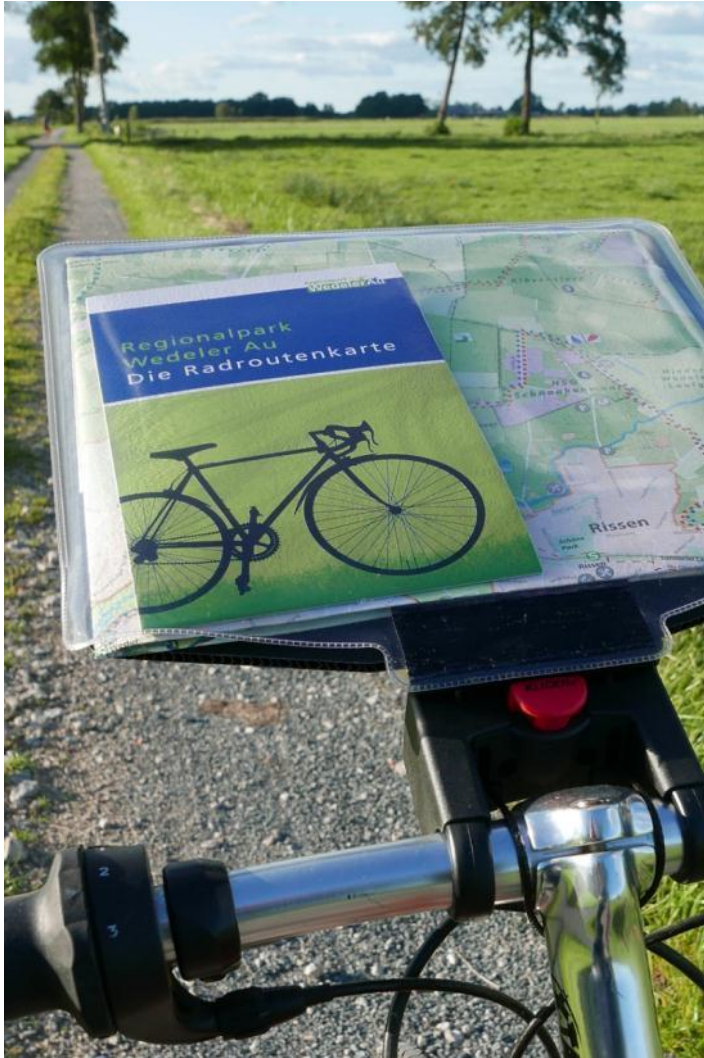
2019 Jubiläum 10 Jahre



Aufgaben/ Ziele



Aufgaben/ Ziele/ Projekte



- Übergreifende Zusammenarbeit, über die Gemeinde- und Stadtgrenze hinaus
- Freiraum, d.h. Natur und Landschaft erhalten und entwickeln
- Regionale Identität stärken
- Angebote für Natur Erleben „vor der eigenen Haustür“
- Forum/ Mittler
- Umwelt- und Bewusstseinsbildung

Aufgaben/ Ziele/ Projekte



- Übergreifende Zusammenarbeit, über die Gemeinde- und Stadtgrenze hinaus
- Freiraum, d.h. Natur und Landschaft erhalten und entwickeln
- Regionale Identität stärken
- Angebote für Natur Erleben „vor der eigenen Haustür“
- Forum/ Mittler
- Umwelt- und Bewusstseinsbildung

Aufgaben/ Ziele/ Projekte




Samstag, 29.10.2022

Naturschutz-Aktionstag
in den Holmer Sandbergen



Die Gemeinde Hotm, das Elbmarschenhaus und der Regionalpark Wedeler Au e.V. laden zum gemeinsamen „Entkusseln“ ein!

Samstag, 29.10.2022 von 14.00 - 16.30 Uhr auf der östlichen Um die offenen Dünen als Lebensraum

Regionalpark Wedeler Au e.V.:

Naturkundliche Radtour in und um Schenefeld

Die Stadt Schenefeld und der Regionalpark Wedeler Au e.V. laden am Sonntag, 21.08.2022 um 14:00 Uhr zu einer naturkundlichen Radtour in und um Schenefeld herum ein. Treffpunkt ist am Parkplatz Friedrichshulde, Lindenallee/



Wassererlebnispunkt Scharmbrooksweg, Rechte: Regionalpark Wedeler Au e.V.

Die Stadt Schenefeld und der Regionalpark Wedeler Au e.V. freuen sich über eine gemeinsame Erkundungstour der Natur vor der eigenen Haustür! Treffpunkt ist am Sonntag 21.08.2022 um 14:00 Uhr am Parkplatz Friedrichshulde, Lindenallee/ Mühlendamm. Zum Abschluss gibt es Kaffee und Kuchen am Wassererlebnispunkt Scharmbrooksweg. Die Teilnahme ist kostenfrei. Anmeldung erbeten unter koller@regionalpark-wedeler-au.de, 04103 – 707 391.

In lockerer Reihe veranstaltet die Geschäftsstelle des Regionalparks Wedeler Au e.V. mit verschiedenen Kooperationspartnern Radtouren, Exkursionen und Aktionstage, um den Bürgerinnen und Bürgern die Natur vor der eigenen Haustür näher zu bringen.

Eine Übersicht weiterer Veranstaltungen innerhalb des Regionalparks bietet die Homepage www.regionalpark-wedeler-au.de. Ebenfalls informiert das quartalsweise erscheinende Format RegionalparkAktuell, das gleichmaßen als Druckergebnis und Newsletter unter info@regionalpark-wedeler-au.de erhältlich ist.

- Übergreifende Zusammenarbeit, über die Gemeinde- und Stadtgrenze hinaus
- Freiraum, d.h. Natur und Landschaft erhalten und entwickeln
- Regionale Identität stärken
- Angebote für Natur Erleben „vor der eigenen Haustür“
- Forum/ Mittler
- Umwelt- und Bewusstseinsbildung

Unbekannte Ecken der Au

Während einer Fahrradtour durch den Regionalpark in Wedel können Teilnehmer historische Hintergründe erfahren

Von Jann Roolfs

WEDEL „Man fährt durch Gegenden, ohne zu ahnen, dass es Fundstätten sind“, staunte Günter Lange aus Halstenbek. „Eine Fahrradtour in Wedel und historische Hintergründe, das ist eine interessante Kombination“, stellte Dagmar Süß aus Wedel während des Kaffees hinterher fest. „Es ist schön, wenn dieser Regionalpark mehr erklärt wird und die Menschen neugierig gemacht werden“, ergänzte ihr Mann Willi Ulbrich.

Während einige an diesem Sonnabendnachmittag mit ihren Kaffeebechern im Innenhof des Stadtmuseums Wedel verteilten, umlagerten andere das Lastenrad von Andrea Keller. Die Ge-



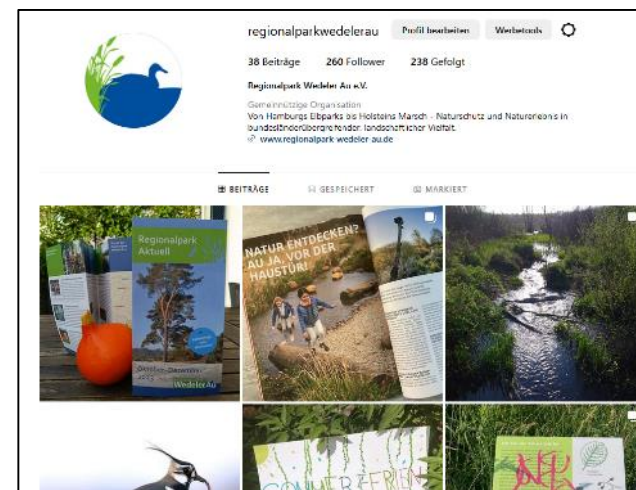
Öffentlichkeitsarbeit



RegionalparkAktuell:

¼ jährliches Erscheinen

Auflage: 1.000 Printexemplare
digitaler Newsletter, Abo unter
info@regionalpark-wedeler-au.de



Homepage:

www.regionalpark-wedeler-au.de

Instagram



**Vielen Dank für
die
Aufmerksamkeit!**

Regionalpark
Wedeler Au

Finanzierung = Grundbudget + Fördermittel

Mitglied	Beitrag bis 2021	Steigerung um	Beitrag ab 2022
Hamburg-Altona	14.000 €	6.000 €	20.000 €
BSW	19.000 €	11.000 €	30.000 €
Wedel (1)	30.000 €	-	30.000 €
Pinneberg	3.000 €	1.500 €	4.500 €
Schenefeld	2.500 €	1.500 €	4.000 €
Halstenbek	2.500 €	1.500 €	4.000 €
Holm	1.500 €	1.000 €	2.500 €
Appen	1.500 €	1.000 €	2.500 €
Heist	1.500 €	1.000 €	2.500 €
Hetlingen	1.000 €	700 €	1.700 €
Kr. Pinneberg (2)	0 €	13.000 €	13.000 €
Summe	76.500 €	38.200 €	114.700 €

(1) zusätzlich: Bezuschussung der Geschäftsstelle bei Miete, IT usw.

- Grundbudget durch Mitgliedsbeiträge
- Anhebung der Mitgliedsbeiträge in 2022, dadurch Sicherung einer zweiten Teilzeitkraft in der Geschäftsstelle
- Beiträge decken die Fixkosten
- Umsetzung von Projekten mit Hilfe von Fördermittel/
Sponsoring