



# FÖRDERUNG DES RADVERKEHRS

## VR 12 KÖNIGSTRASSE

Vorstellung der baulichen Umsetzung Los1

Quelle: Bündnis für Radverkehr

© LSBG

03.07.2023 | Hamburg



LSBG  
Landesbetrieb Straßen,  
Brücken und Gewässer  
Hamburg



Hamburg

# AGENDA

- 01 Planungsziele und Historie
- 02 Einteilung der Baulose und Zeitplan
- 03 Verkehrsführung und Umleitungen
- 04 Regelung der Abfallentsorgung
- 05 Anschlussmaßnahme Bauilos 2
- 06 Ausblick auf angrenzende Maßnahmen



LSBG  
Landesbetrieb Straßen,  
Brücken und Gewässer  
Hamburg



Hamburg

# PLANUNGSZIEL UND HISTORIE

01

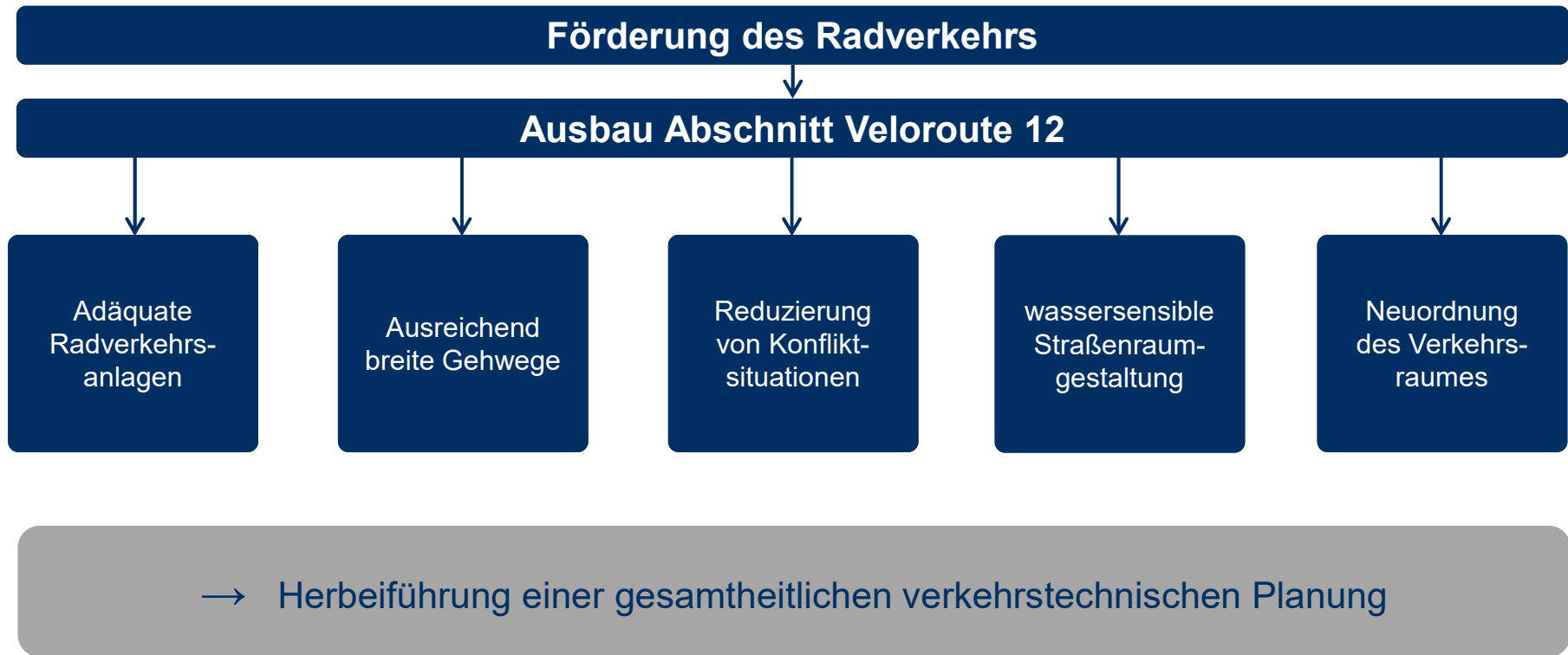


LSBG  
Landesbetrieb Straßen,  
Brücken und Gewässer  
Hamburg



Hamburg

# PLANUNGSZIELE

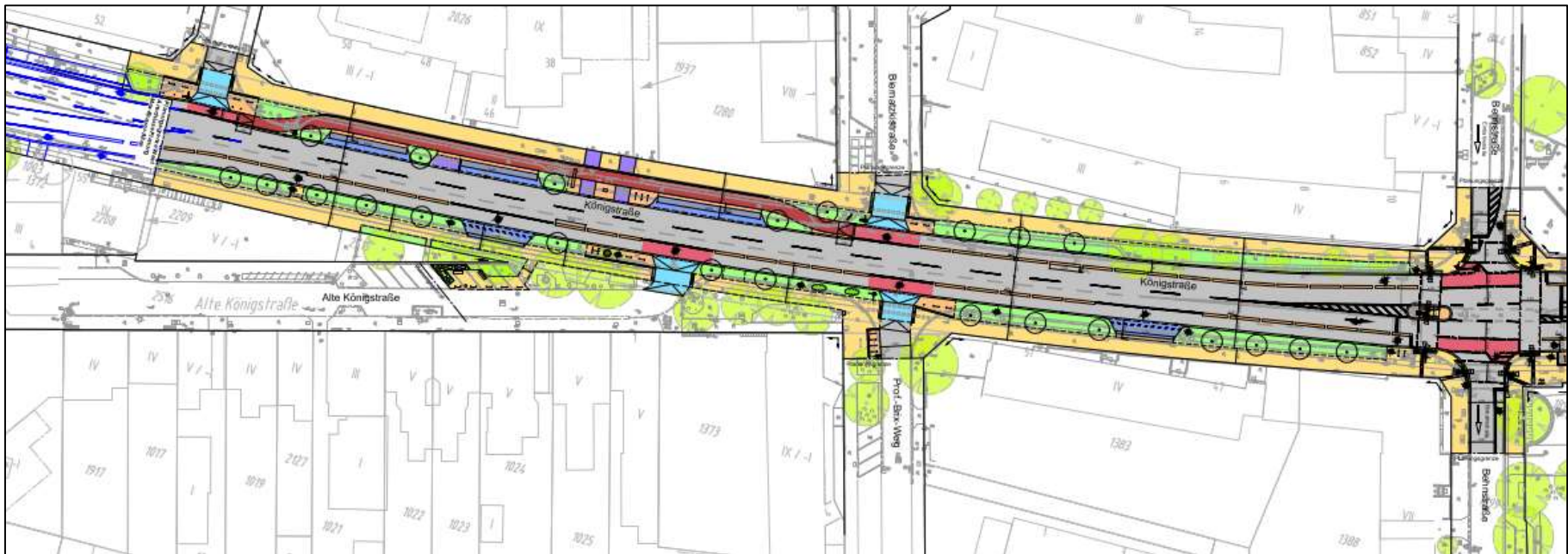




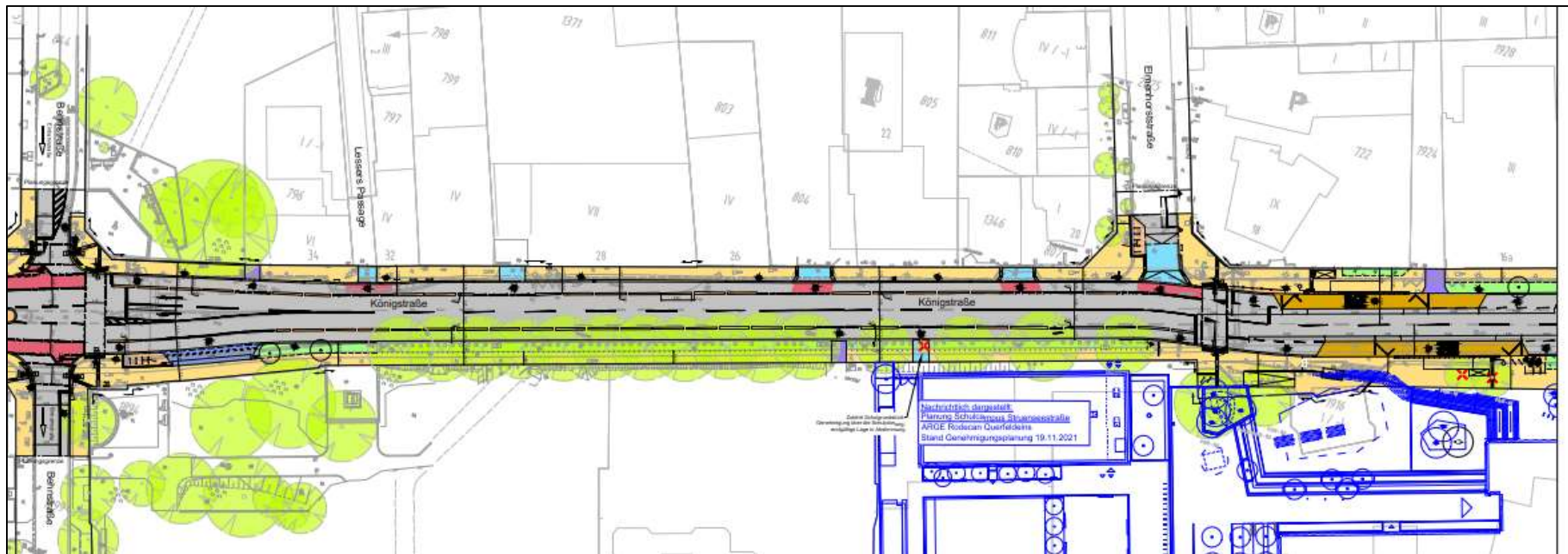
# HISTORIE



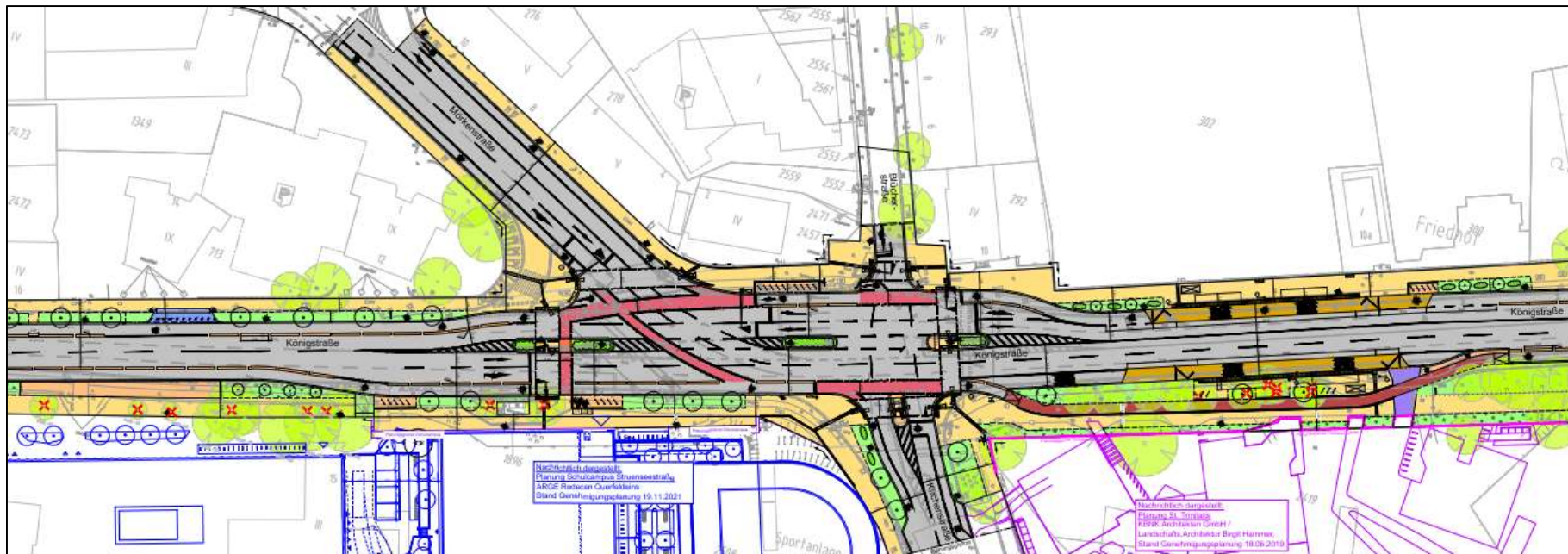
# VERKEHRSTECHNISCHE PLANUNG



# VERKEHRSTECHNISCHE PLANUNG

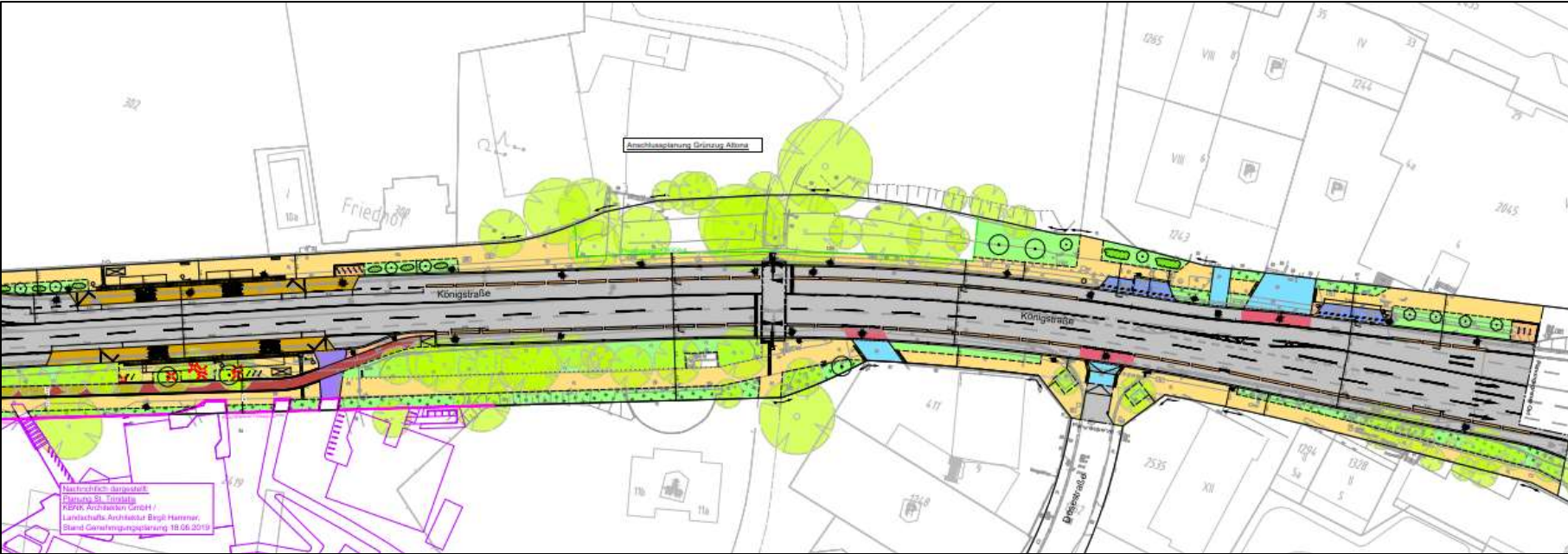


# VERKEHRSTECHNISCHE PLANUNG





# VERKEHRSTECHNISCHE PLANUNG



# EINTEILUNG DER BAULOSE UND ZEITPLAN

02

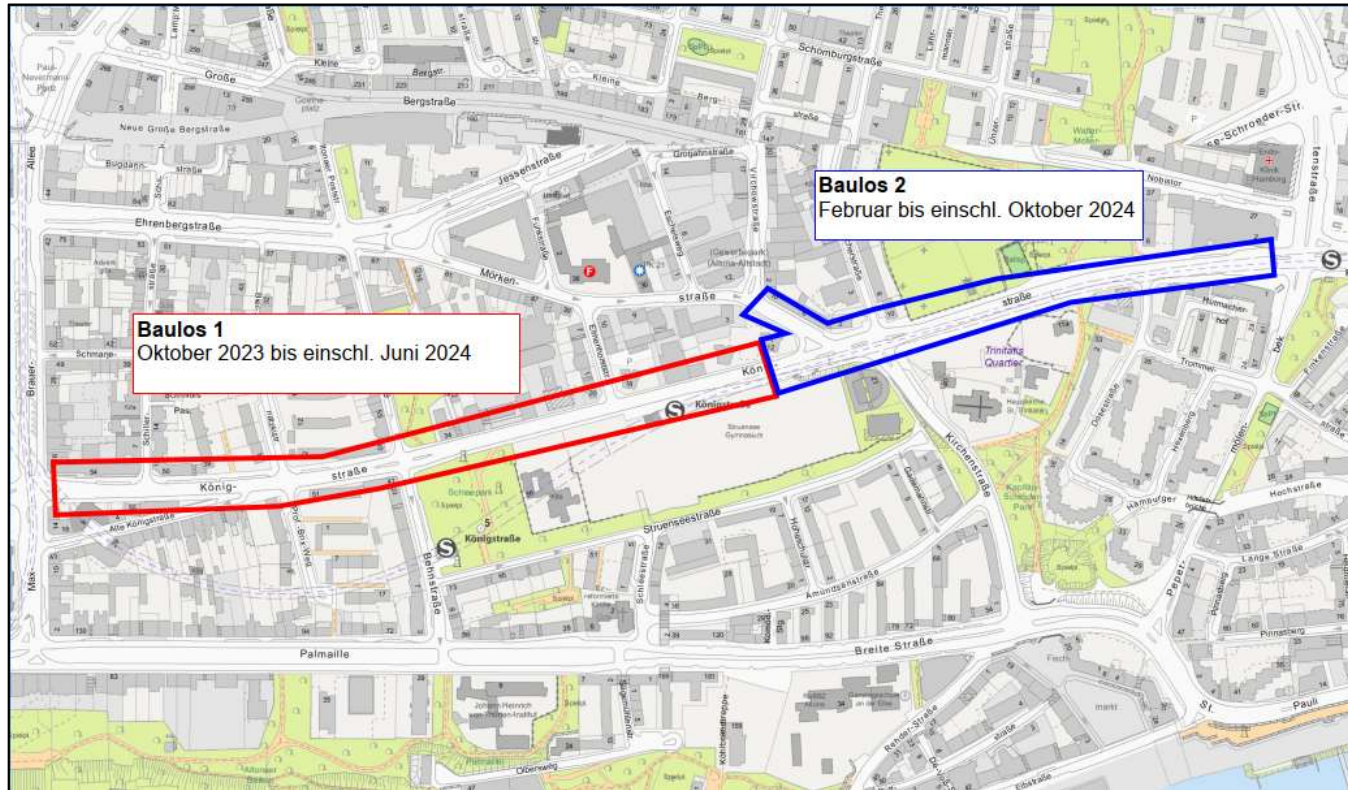


LSBG  
Landesbetrieb Straßen,  
Brücken und Gewässer  
Hamburg



Hamburg

# ÜBERSICHT BAUABSCHNITTE / LOSE







# VERKEHRSFÜHRUNG UND UMLEITUNGEN

03



LSBG  
Landesbetrieb Straßen,  
Brücken und Gewässer  
Hamburg



Hamburg

# VERKEHRSFÜHRUNG LOS 1

Bauphase 0 – Dauer 1,5 Wochen (04.10. bis 15.10.2023)

Verkehrsführung: 1+1

Vorbereitende Maßnahmen in den nördliche Nebenflächen und der nördlichen Fahrbahnseite (RFS)



Förderung des Radverkehrs – VR 12 Königstraße

Seite 14

# VERKEHRSFÜHRUNG LOS 1

Bauphase 1 – Dauer 20 Wochen (16.10. bis 03.03.2024)

Verkehrsführung: Einbahnstraße Richtung Westen, nördliche Fahrbahn

Herstellung südliche Fahrbahn und südliche Nebenflächen





# VERKEHRSFÜHRUNG LOS 1

Bauphase 2 – Dauer 13 Wochen (04.03. bis 02.06.2024)

Verkehrsführung: 1+1 südliche Fahrbahn

Herstellung nördliche Fahrbahn und nördliche Nebenflächen

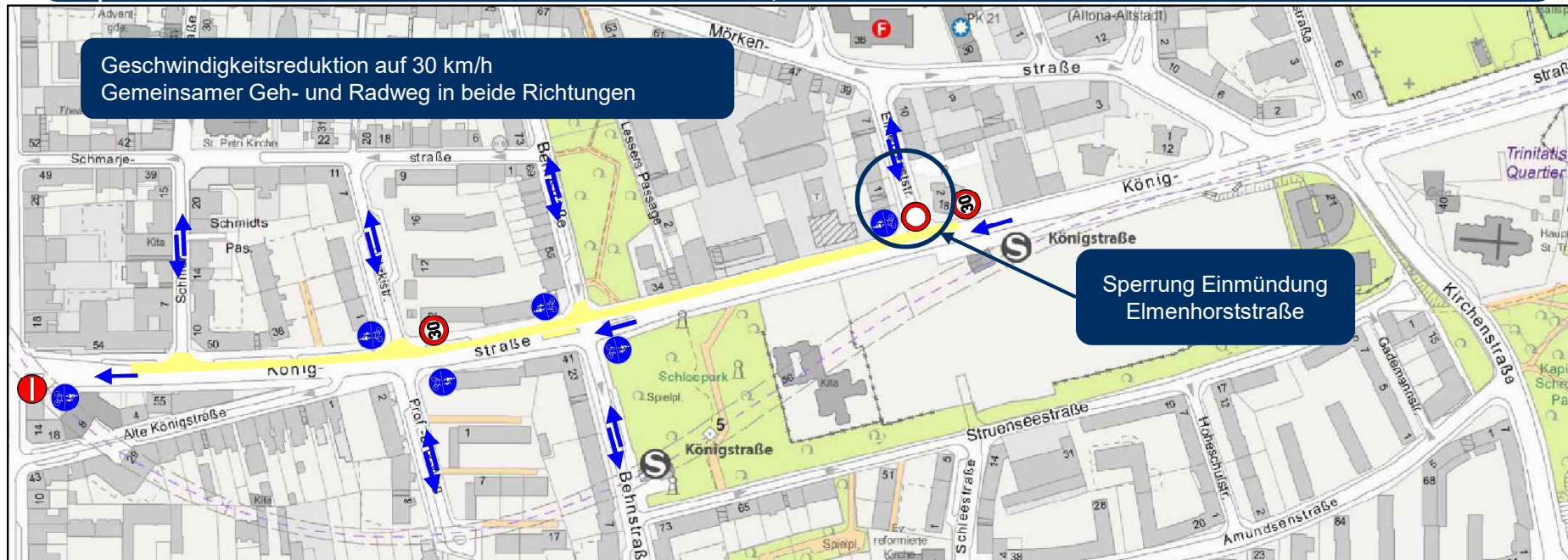


# VERKEHRSFÜHRUNG LOS 1

Bauphase 3 – Dauer 1 Woche (03.06. bis 09.06.2024)

Verkehrsführung: Einbahnstraße südliche Fahrbahn

Asphalteinbau Schillerstraße bis Elmenhorststraße, Klebeborde nachlaufend zum Deckschichteinbau





# VERKEHRSFÜHRUNG LOS 1

Bauphase 4 – Dauer 3 Woche (10.06. bis 28.06.2024)

Verkehrsführung: 1+1 nördliche Fahrbahn, Wanderbaustelle

Einbau Klebeborde Südseite

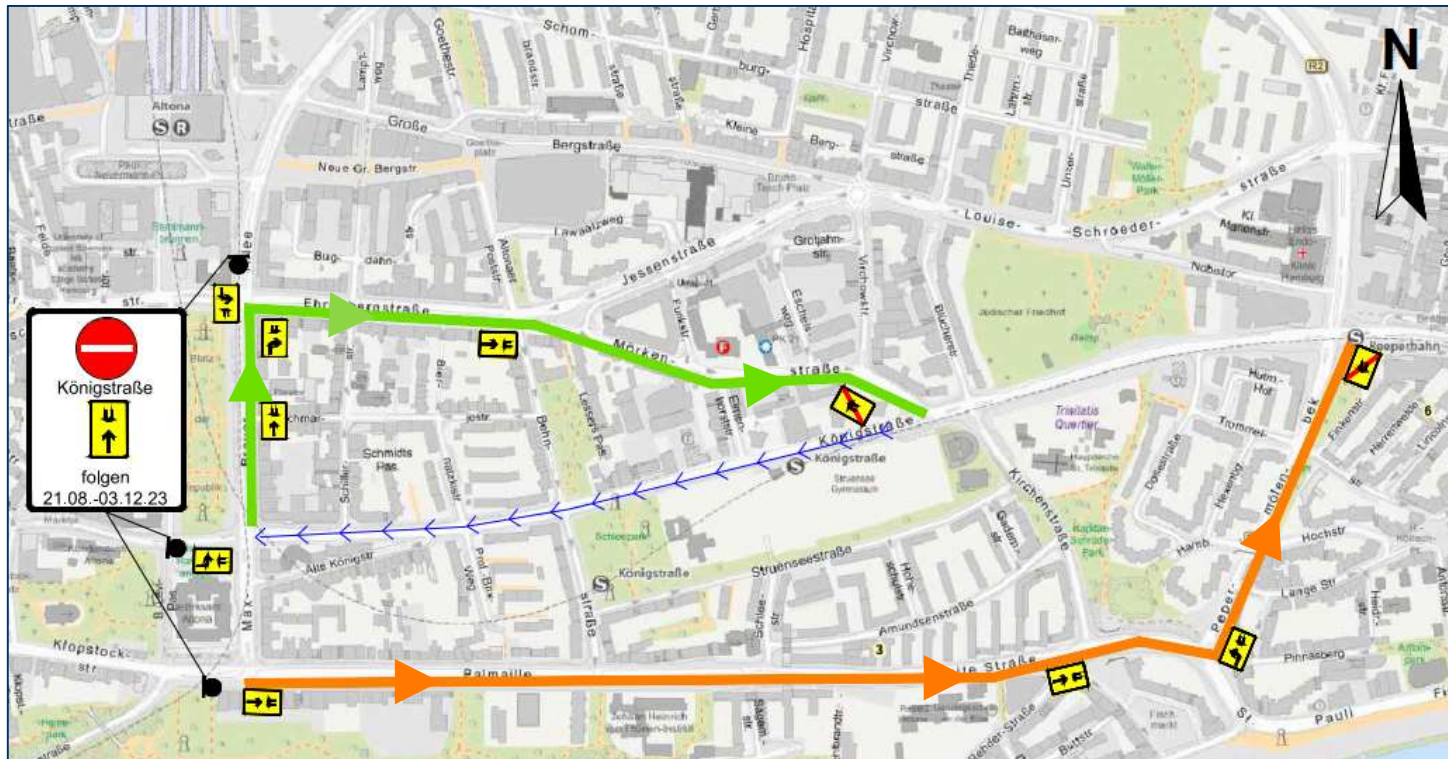


Förderung des Radverkehrs – VR 12 Königstraße

Seite 18

# VERKEHRSFÜHRUNG LOS 1

Umleitungsstrecken Bauphase 1 und 3 – MIV



Förderung des Radverkehrs – VR 12 Königstraße

# VERKEHRSFÜHRUNG LOS 1

## Umleitungsstrecken – Radverkehr



Förderung des Radverkehrs – VR 12 Königstraße



# REGELUNG DER ABFALLENTSORGUNG

04



LSBG  
Landesbetrieb Straßen,  
Brücken und Gewässer  
Hamburg



Hamburg

# REGELUNG ABFALLENTSORGUNG

Abfallentsorgung während der Baumaßnahme



- Sammelplatz Bauphase 1
- Sammelplatz Bauphase 2
- Sammelplatz Bauphase 3

- Vertragsabschluss mit HEG Hamburg Entsorgungsgesellschaft mbH
- Bereitstellungsservice für Abfallbehälter zu Sammelplätzen getrennt nach Bauphasen
- Sammelplätze wurden vor Ort mit HEG abgestimmt



# ANSCHLUSSMASSNAHME BAULOS 2

05



LSBG  
Landesbetrieb Straßen,  
Brücken und Gewässer  
Hamburg

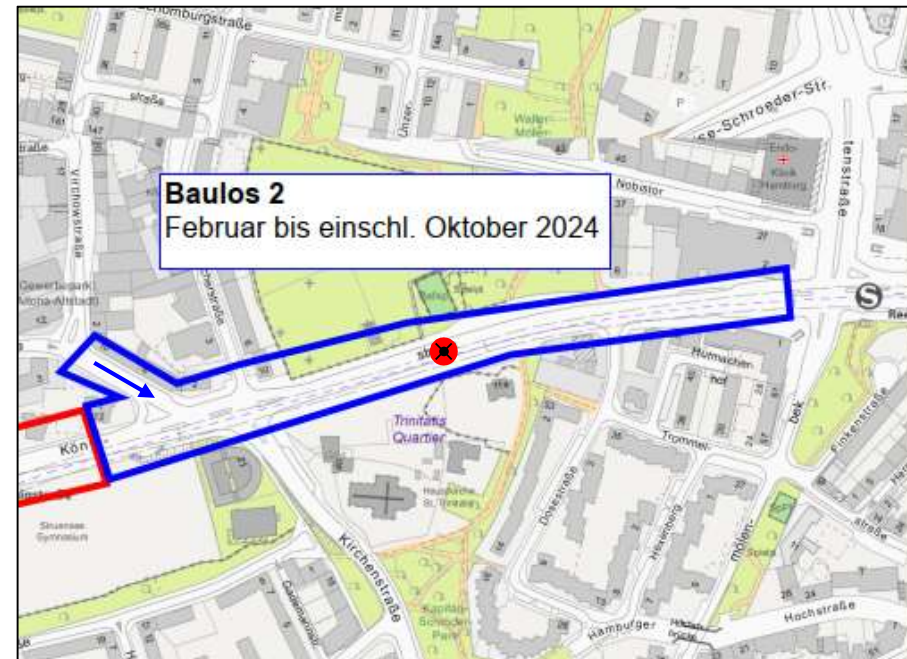


Hamburg

# VERKEHRSFÜHRUNG LOS 2

## Ausblick auf den 2. Bauabschnitt

- 4 Bauphasen
- Durchgängige Verkehrsführung 1+1
- Sperrung Mörkenstraße in Richtung Nordwesten, Busumleitung über Holstenstraße und Luise-Schröder-Straße  
HlSt. Blücherstraße entfällt
- Temporäre Sperrung der Einmündungen
- Abgleich der Bauphasen zwischen Los 1 und Los 2 ist
- Kampfmittelverdachtspunkt Bereich südlicher Fahrbahn Höhe Trinitatisquartier





# AUSBLICK AUF ANGRENZENDE MASSNAHMEN

06



LSBG  
Landesbetrieb Straßen,  
Brücken und Gewässer  
Hamburg



Hamburg

# WEITERE ANGRENZENDE MASSNAHMEN



## Im Baulos 1:

- Max-Brauer-Allee
- Struensee Schulcampus
- Umbau S-Bahnhaltestelle Königstraße

## Im Baulos 2:

- Kirchenstraße
- Trinitatisquartier
- Grünzug Altona





# VIELEN DANK FÜR IHRE AUFMERKSAMKEIT

[www.mediaserver.hamburg.de](http://www.mediaserver.hamburg.de) / Andreas Vallbracht



LSBG  
Landesbetrieb Straßen,  
Brücken und Gewässer  
Hamburg



Hamburg