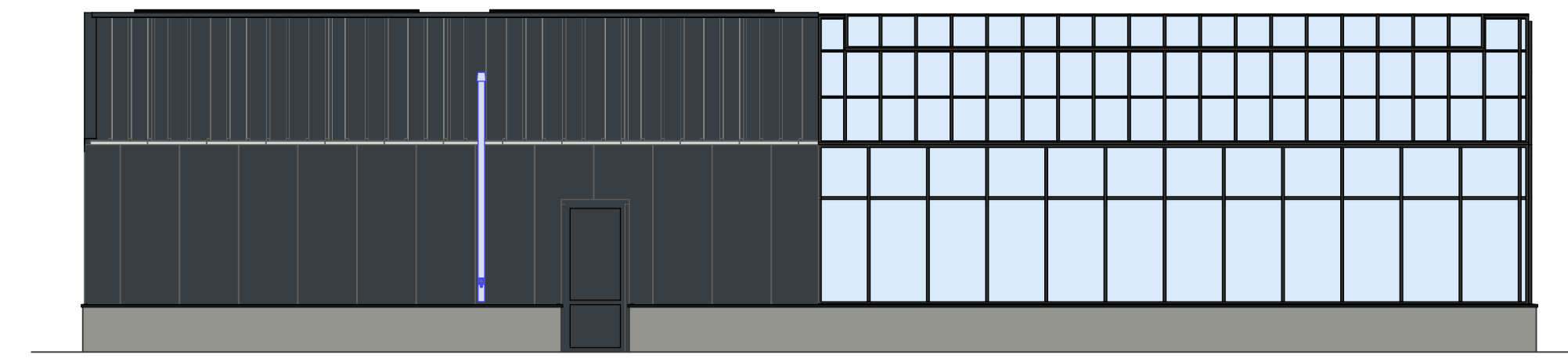
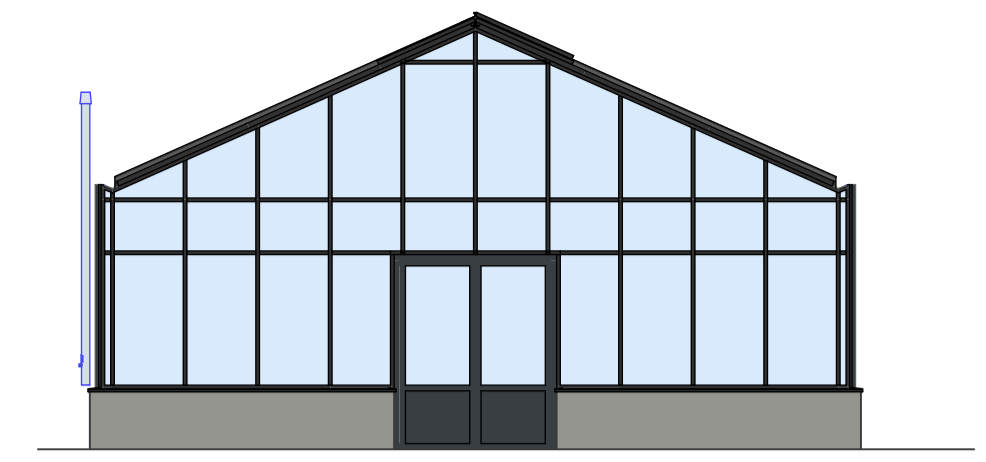


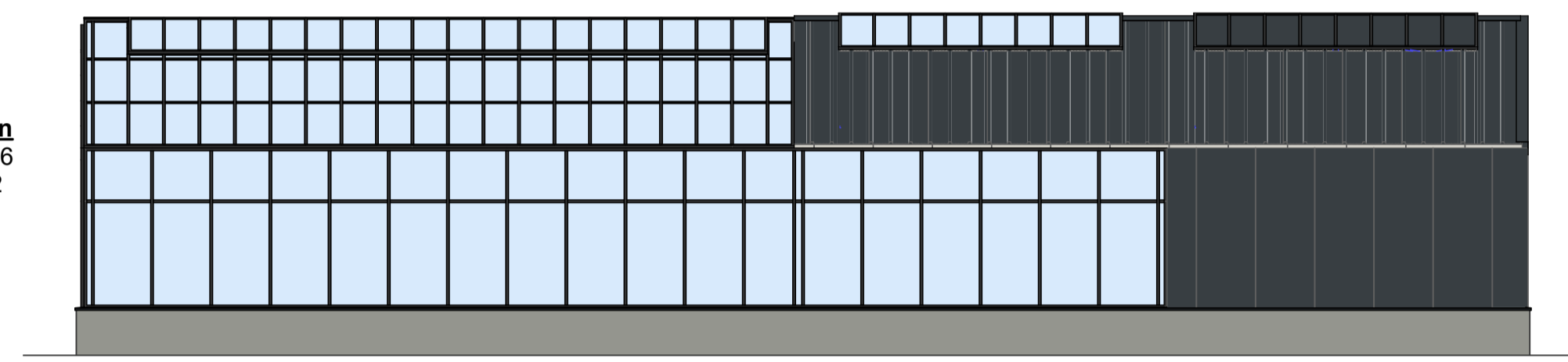
**Grundriss 1**



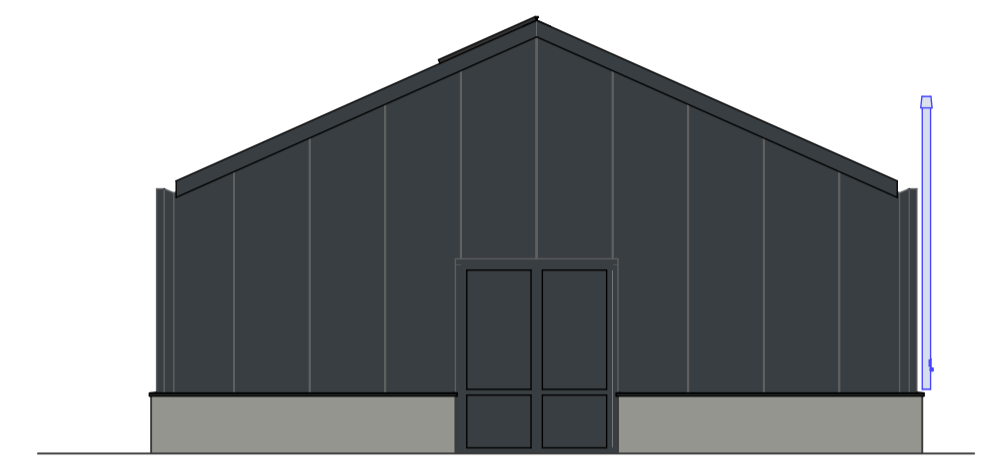
**Ansichten A1**



**Ansichten A2**

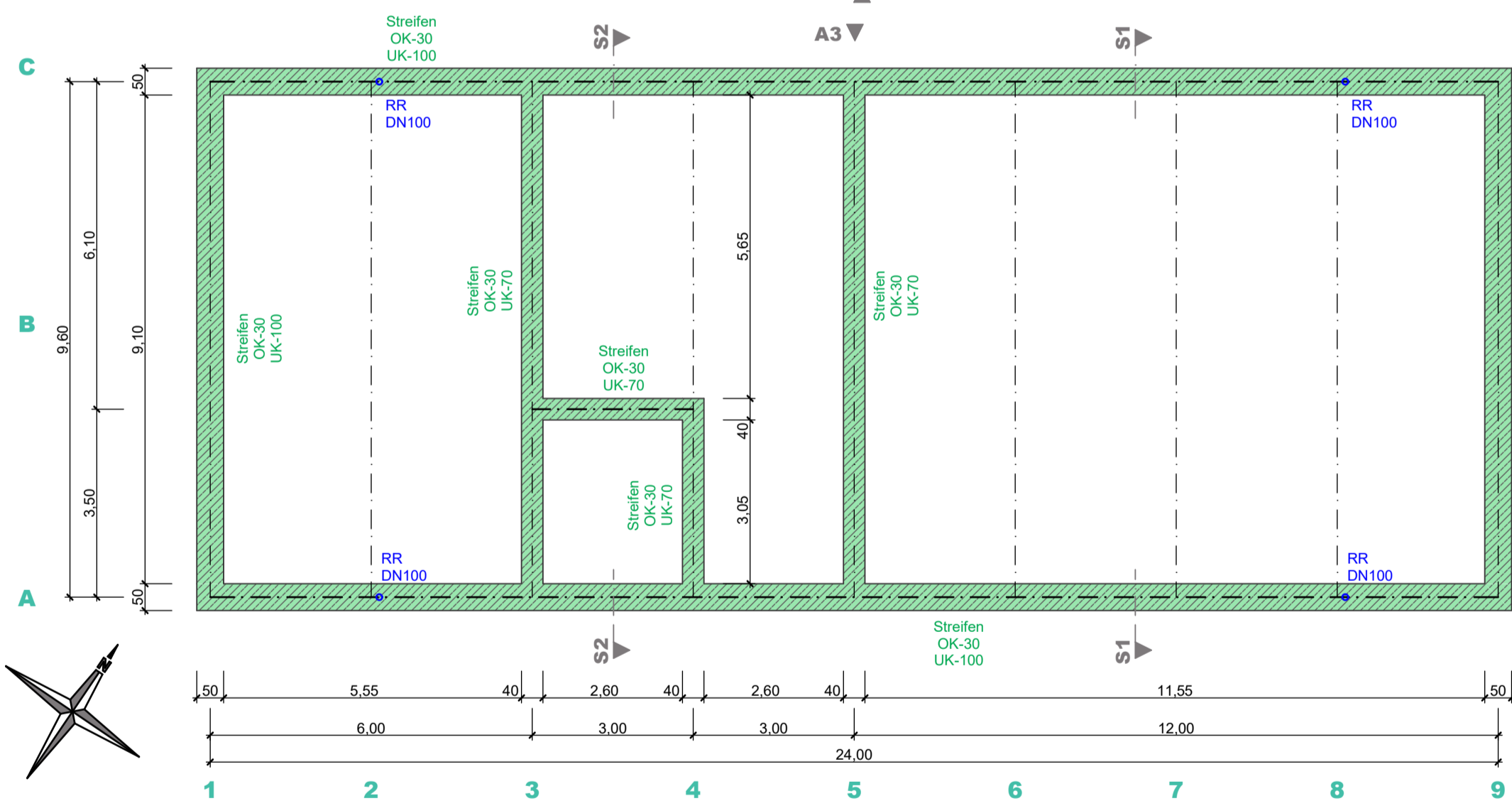


**Ansichten A3**

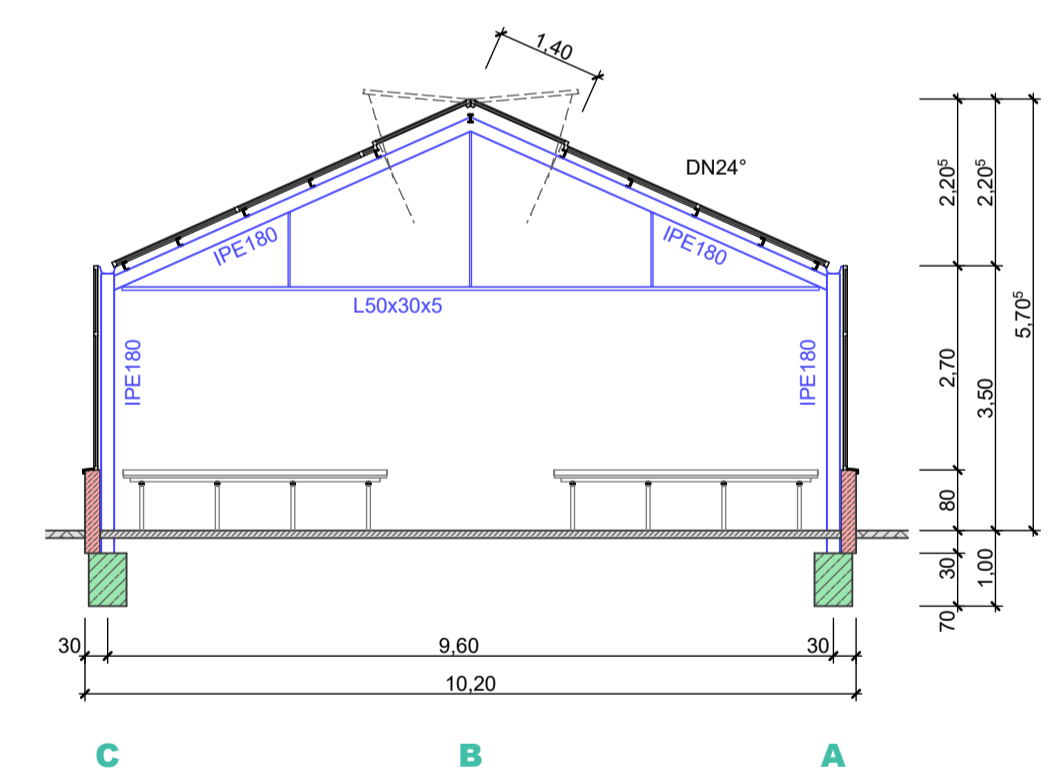


**Ansichten A4**

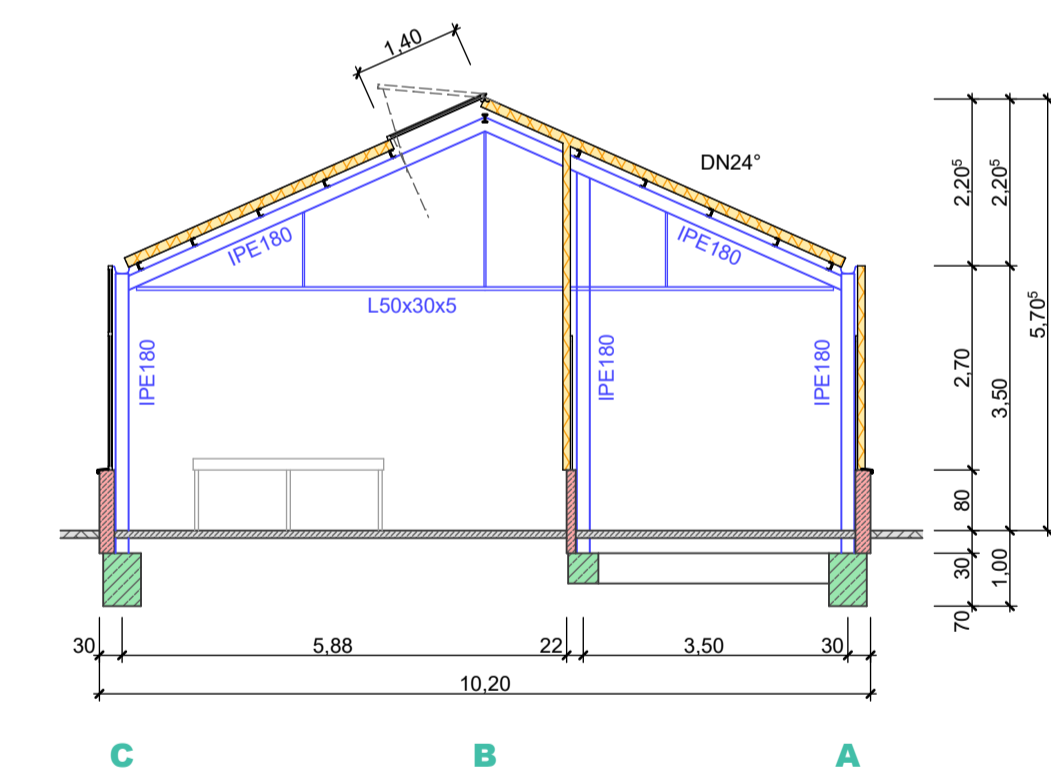
Sandwichflächen  
Außen = RAL7016  
Innen = RAL9002



**Fundamente**

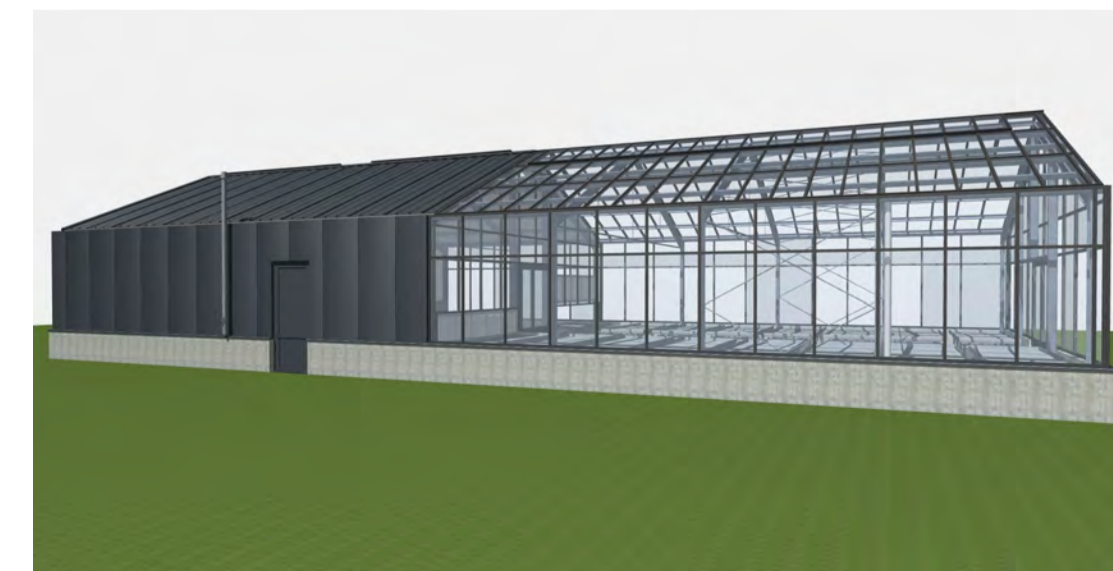
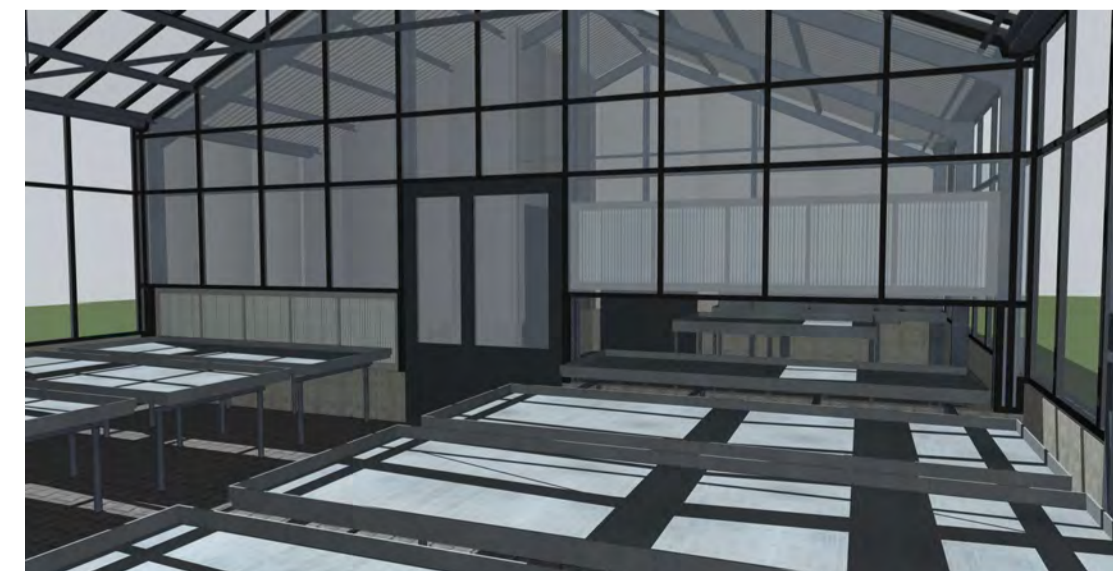


**Schnitt S1**



**Schnitt S2**

Gesehen und genehmigt:



Bauherr	<b>Freie und Hansestadt Hamburg</b> Bezirksamt Altona, Dezernat Wirtschaft, Bauen und Umwelt Fachamt Management des öffentlichen Raumes, Fachbereich Stadtgrün		
Projekt	<b>Dahliengarten Sanierung Betriebsplatz</b> Altonaer Volkspark		
Zeichnung	Index	Darstellung	Maßstab
<b>P1102-PL-01</b>	<b>d</b>	Grundriss, Schnitt, Ansichten	1:100
gezeichnet	Datum	Anmerkung	
	07.07.22		



Grundstück: Altonaer Volkspark, Dahliengarten

Flurstück: 3720  
Gemarkung: Bahrenfeld  
Bezirk: Altona

3720

70.70

10.20

24.56

Brunnen, Bestand

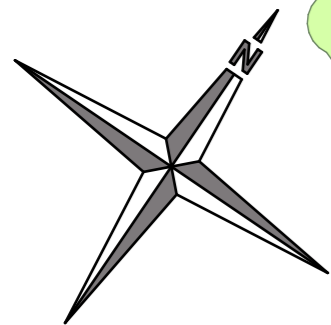
Neubau  
Gewächshaus

Abbruch 1

Abbruch 2

Abbruch 3

Bestandsgebäude



Bauherr <b>Freie und Hansestadt Hamburg</b> Bezirksamt Altona, Dezernat Wirtschaft, Bauen und Umwelt Fachamt Management des öffentl. Raumes, Fachb. Stadtgrün			
Projekt <b>Dahliengarten Sanierung Betriebsplatz</b> Altonaer Volkspark			
Zeichnung <b>P1102-PL-02</b>	Index <b>d</b>	Darstellung Grundriss, Schnitt, Ansichten	
Anmerkung	gezeichnet	Datum 07.07.22	Maßstab 1:500