



(c) Freie und Hansestadt Hamburg, Landesbetrieb Geoinformation und Vermessung

SANIERUNGSVORHABEN

# PAGODENHÖHE BAURS PARK



(c) Freie und Hansestadt Hamburg, Landesbetrieb Geoinformation und Vermessung

Abbildung gelöscht aus Urheberrechtsgründen

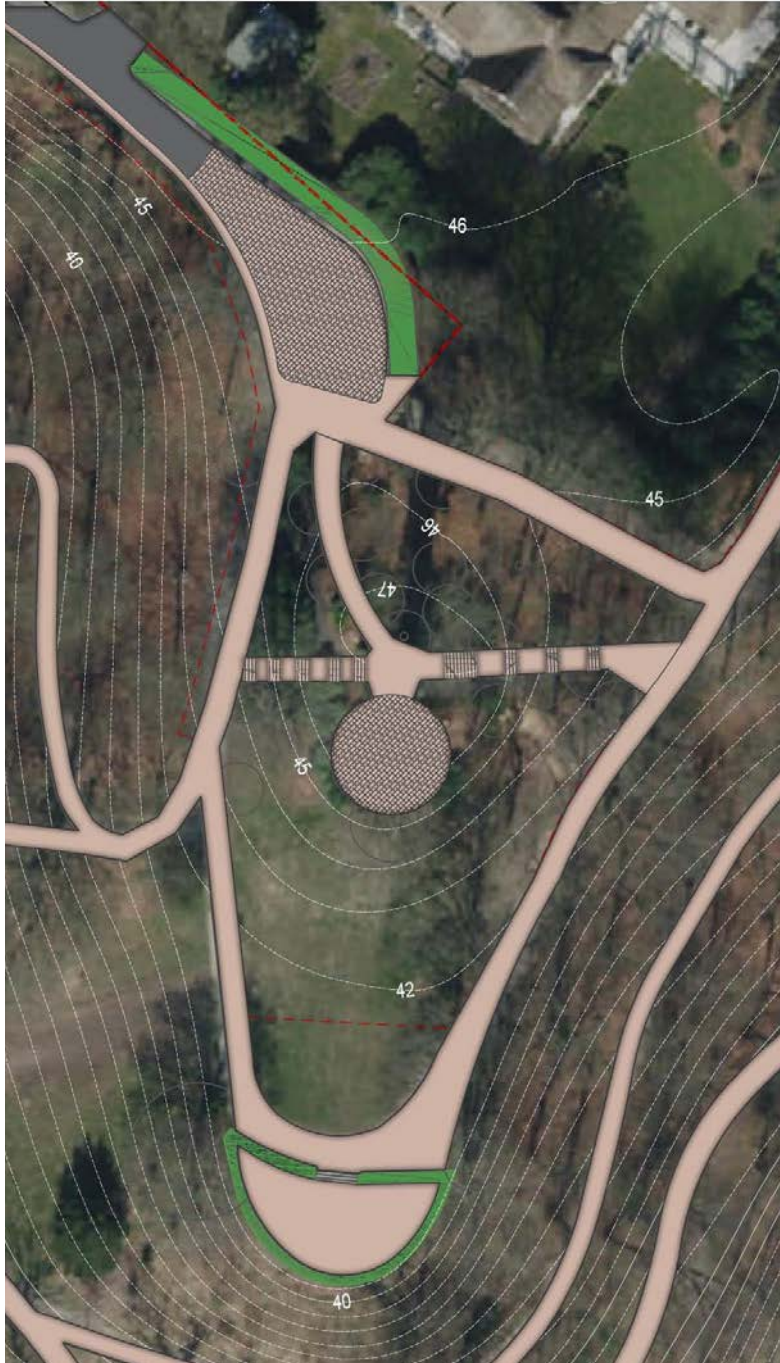






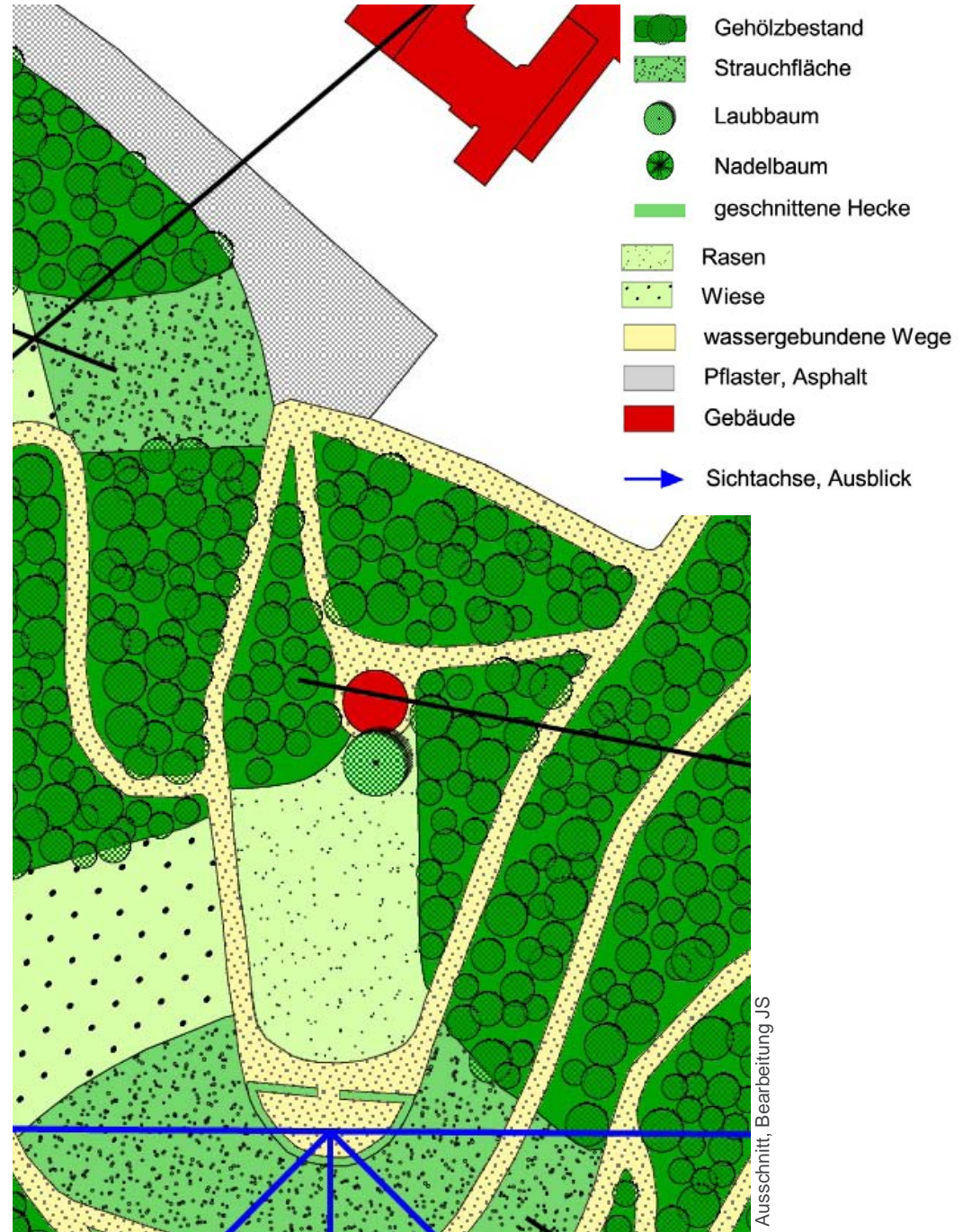


BESTAND 2022

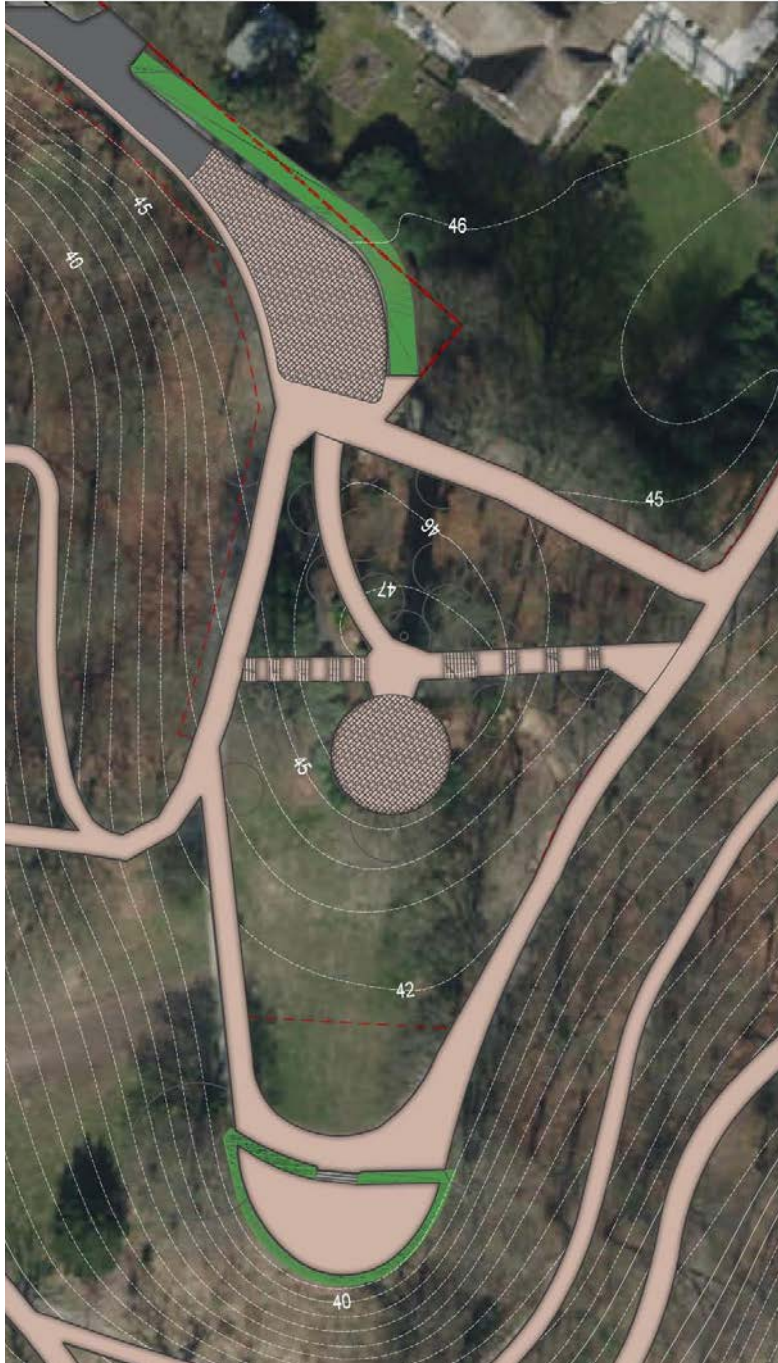


(c) Freie und Hansestadt Hamburg, Landesbetrieb Geoinformation und Vermessung, Bearbeitung JS

ENTWICKLUNGSKONZEPT 2005



Ausschnitt, Bearbeitung JS

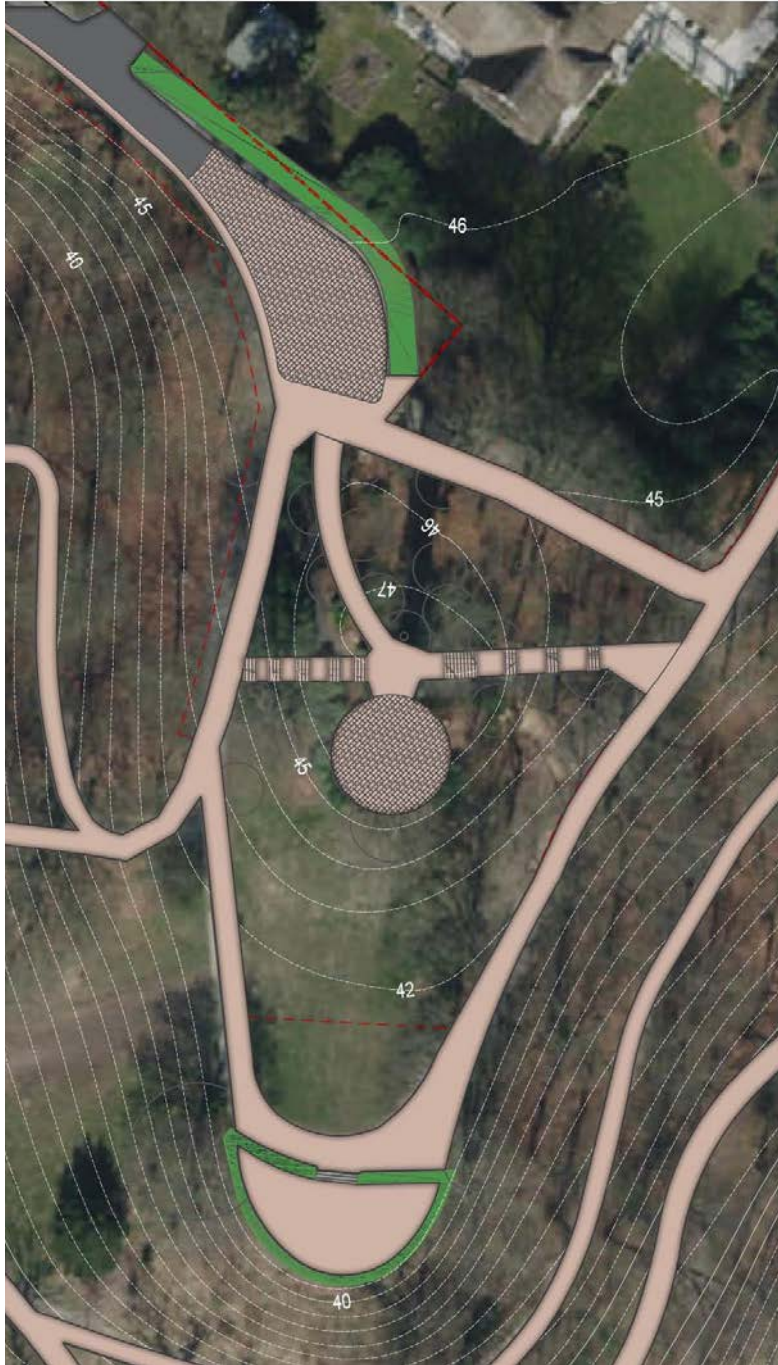


(c) Freie und Hansestadt Hamburg, Landesbetrieb Geoinformation und Vermessung, Bearbeitung JS

Abbildung gelöscht aus Urheberrechtsgründen



BESTAND 2022



(c) Freie und Hansestadt Hamburg, Landesbetrieb Geoinformation und Vermessung, Bearbeitung JS

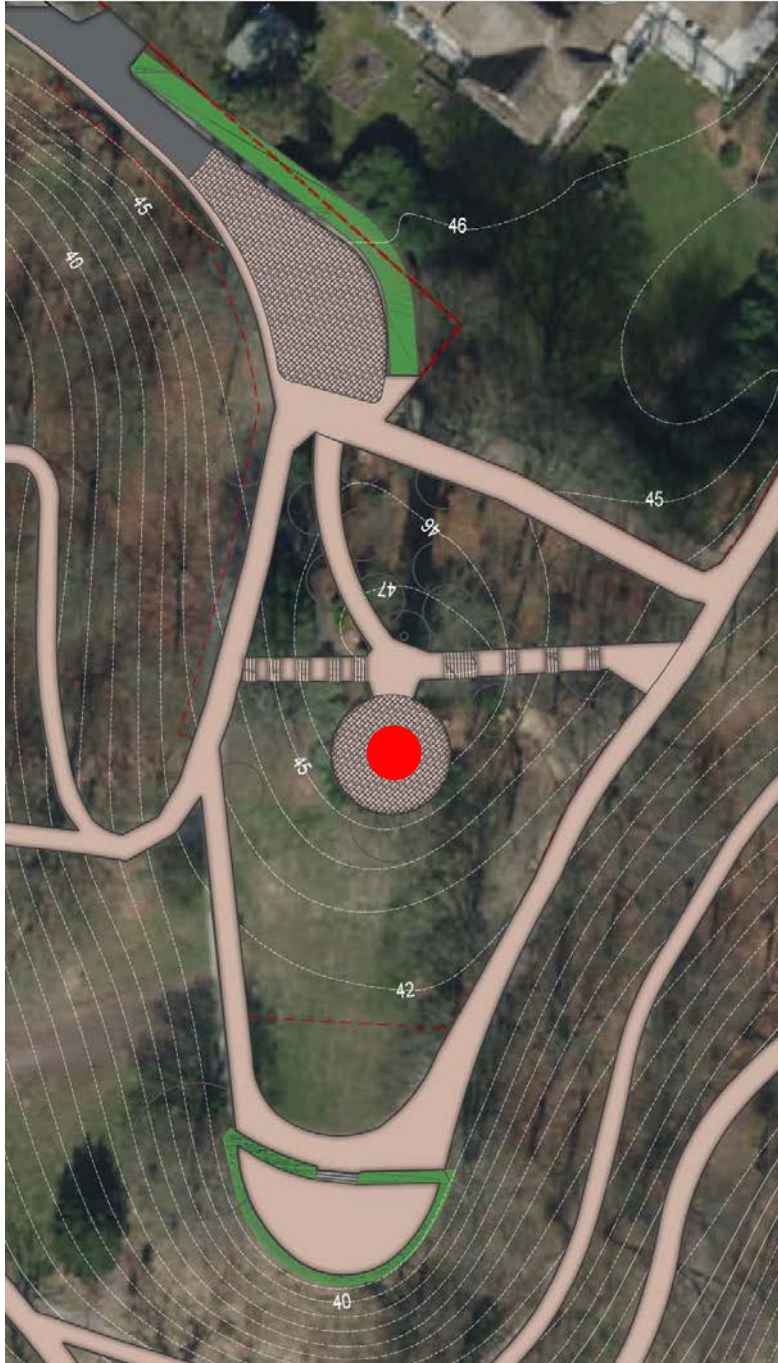
LUFTBILD 1930



Hamburger Staatsarchiv, Plankammer

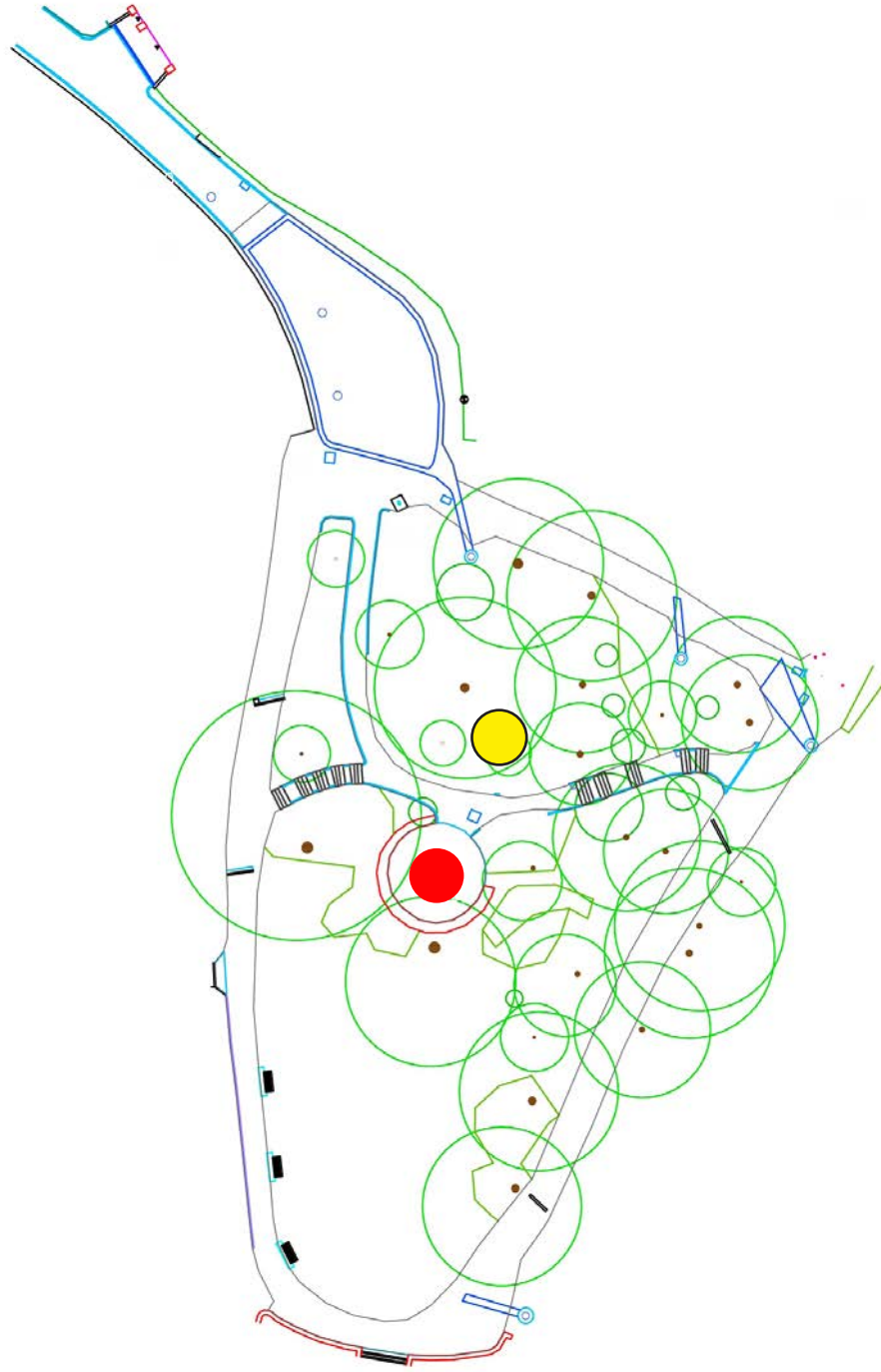
BESTAND 2022

- Grandweg
- Pflaster
- Treppe
- Asphalt
- Hecke

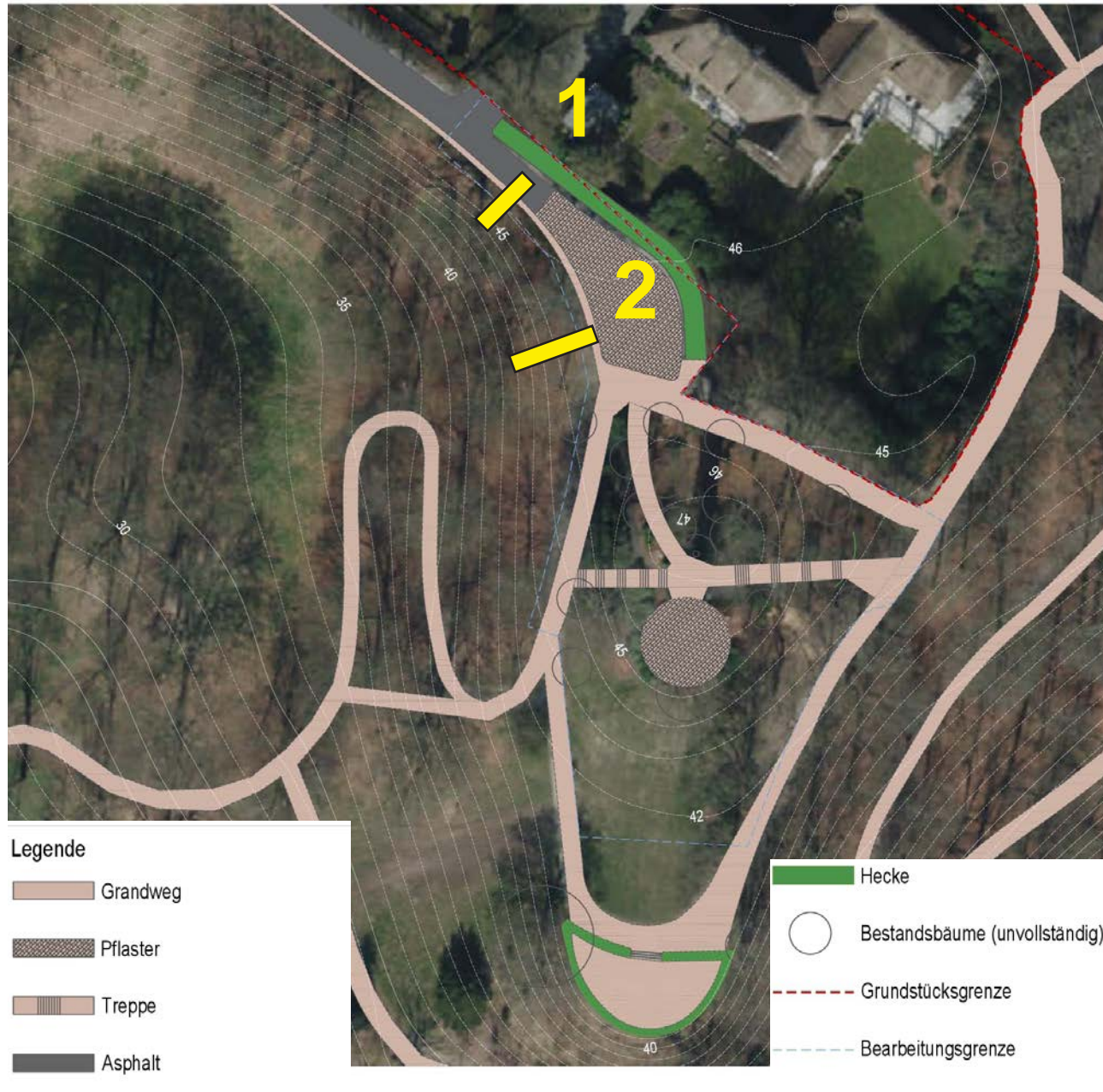


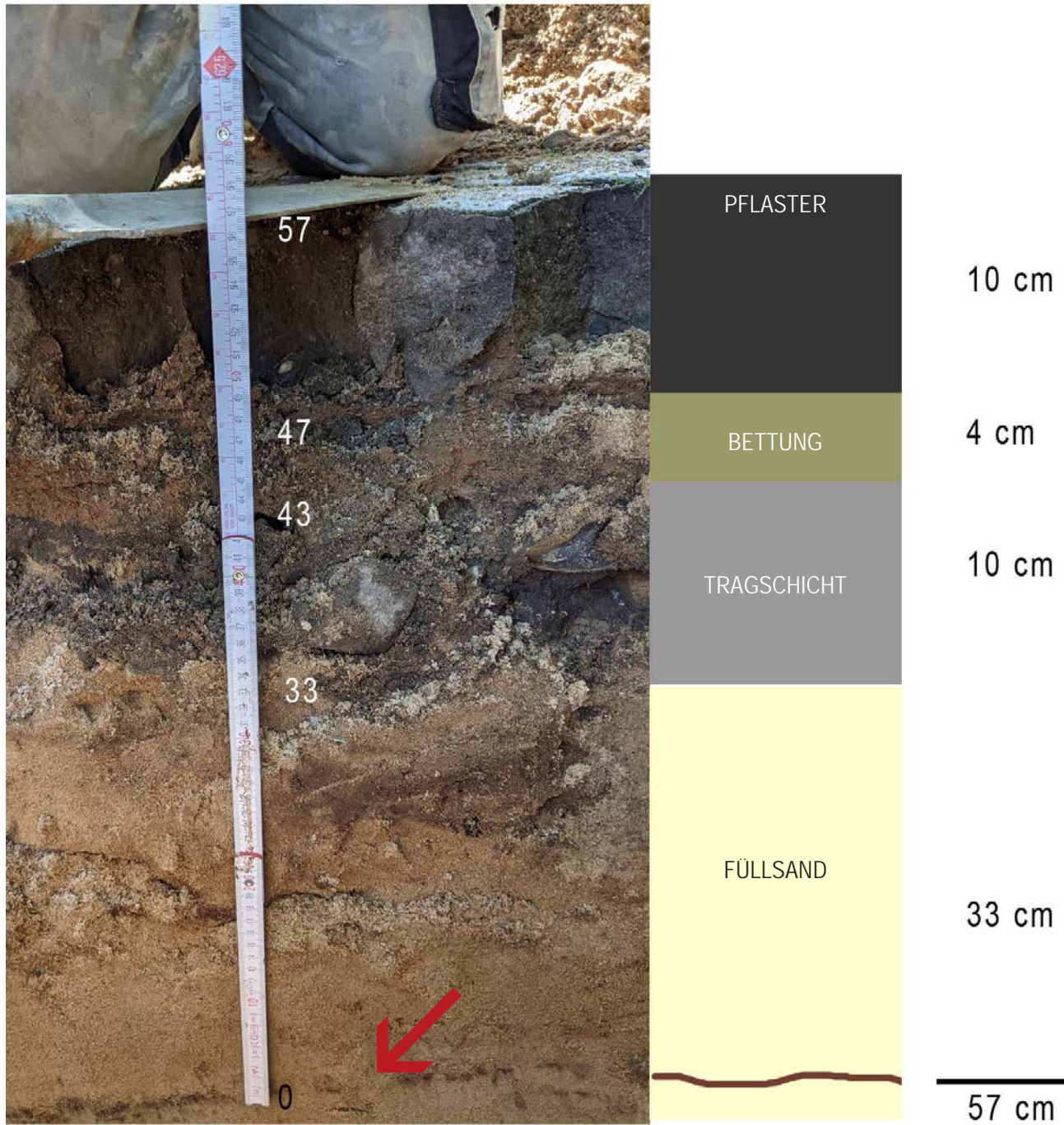
(c) Freie und Hansestadt Hamburg, Landesbetrieb Geoinformation und Vermessung, Bearbeitung JS

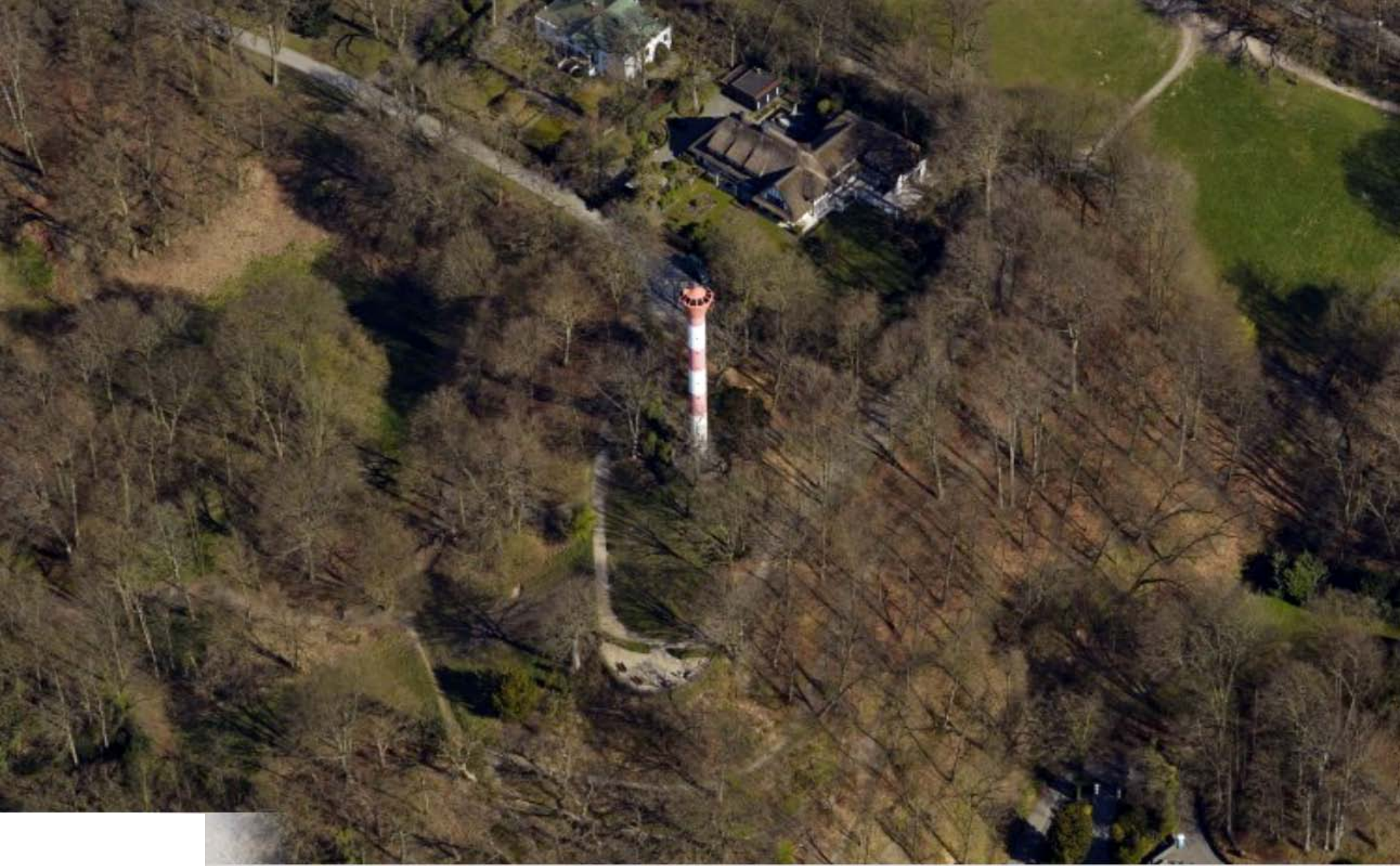
Abbildung gelöscht aus Urheberrechtsgründen



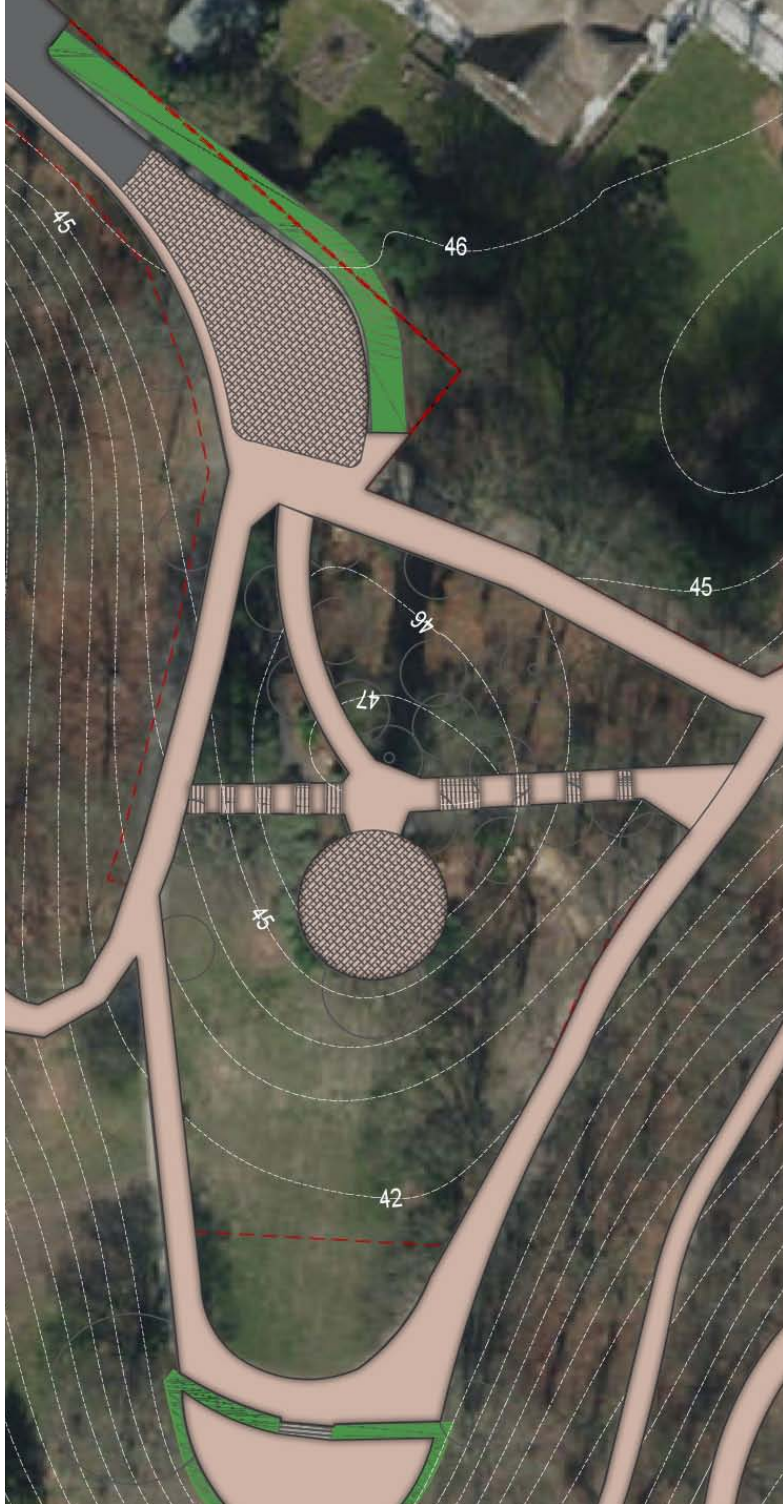
(c) Freie und Hansestadt Hamburg, Landesbetrieb Geoinformation und Vermessung, Bearbeitung JS






















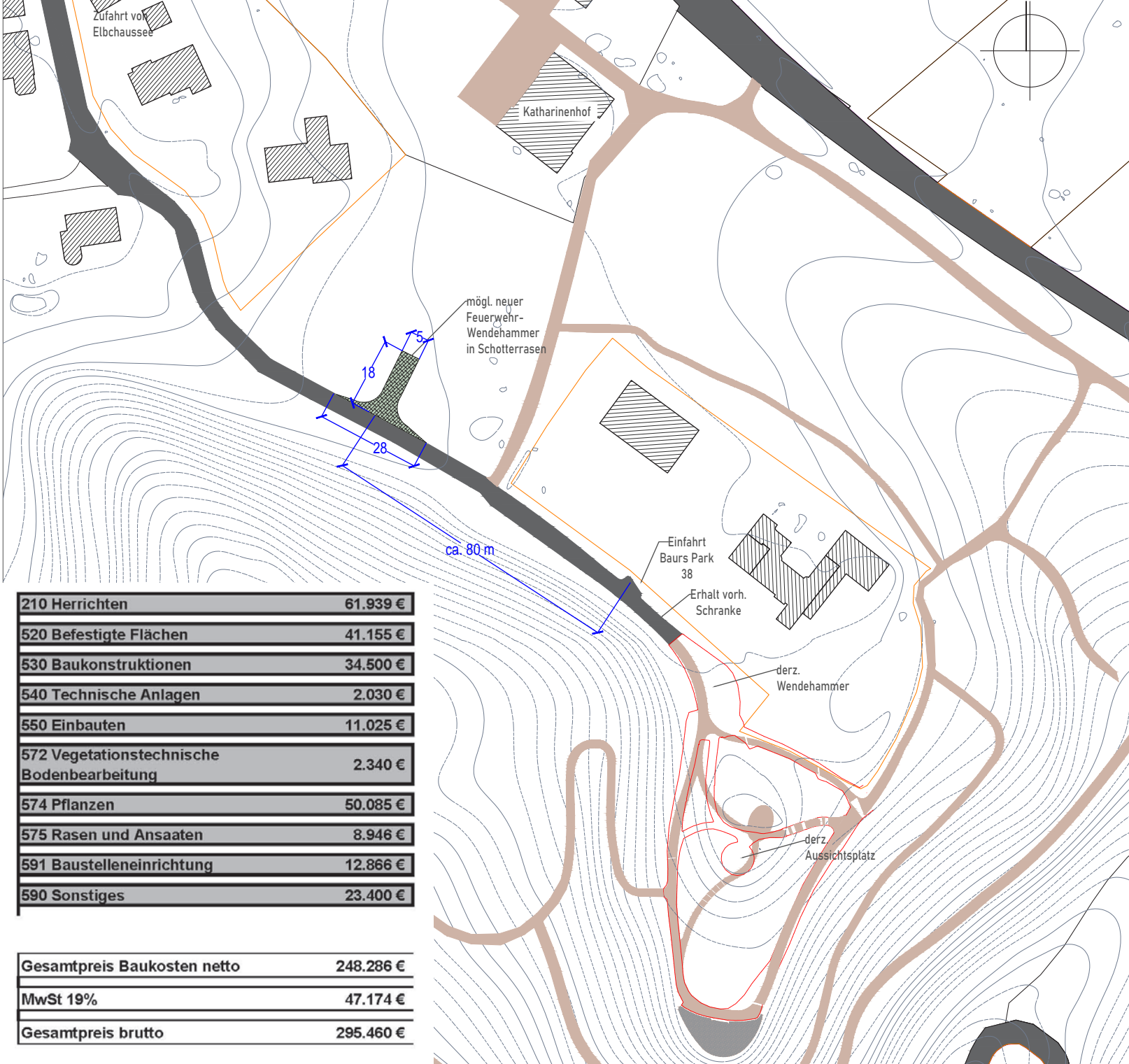




(c) Freie und Hansestadt Hamburg, Landesbetrieb Geoinformation und Vermessung, Bearbeitung JS









-  Grandweg
-  Pflaster
-  Asphalt
-  Wiesen/Staudenfläche
-  Hecke, Erhalt
-  Rhododendron, Erhalt
-  Rhododendron, Neupflanzung
-  Azalee, Neupflanzung
-  Magnolie, Neupflanzung
-  Chin. Flieder, Neupflanzung
-  Jap. Ahorn, Neupflanzung
-  Zwerg-Kiefer Mini Mops
-  Bestandsbäume Erhalt
-  Bestandsbaum/Großstrauch, Fällung
-  Neupflanzung Quercus petraea
-  Neupflanzung Pinus nigra
-  Einfassung Granitkleinsteinpflaster
-  Einfassung Granitgroßsteinpflaster
-  Grundstücksgrenze



<b>210 Herrichten</b>	<b>61.939 €</b>
<b>520 Befestigte Flächen</b>	<b>41.155 €</b>
<b>530 Baukonstruktionen</b>	<b>34.500 €</b>
<b>540 Technische Anlagen</b>	<b>2.030 €</b>
<b>550 Einbauten</b>	<b>11.025 €</b>
<b>572 Vegetationstechnische Bodenbearbeitung</b>	<b>2.340 €</b>
<b>574 Pflanzen</b>	<b>50.085 €</b>
<b>575 Rasen und Ansaaten</b>	<b>8.946 €</b>
<b>591 Baustelleneinrichtung</b>	<b>12.866 €</b>
<b>590 Sonstiges</b>	<b>23.400 €</b>

<b>Gesamtpreis Baukosten netto</b>	<b>248.286 €</b>
<b>MwSt 19%</b>	<b>47.174 €</b>
<b>Gesamtpreis brutto</b>	<b>295.460 €</b>

### Legende

-  Asphalt
-  Grand
-  Schotterrasen
-  Gebäude
-  Grenze Privatgrundstücke
-  gepl. Rückbau von Bestandswegen

Auftraggeber:  
 Bezirksamt Hamburg-Altona  
 Management des öffentlichen Raumes  
 Fachabteilung Stadtgrün

## Burs Park

### Umgestaltung des ehemaligen Leuchfeuerplatzes

### Vorentwurf-Gesamtübersicht

M1:1000    E-1    DIN A3    03.04.2023

SCHNITZER · GARTENDENKMALPFLEGE · FREIRAUMPLANUNG  
 Alter Elbdeich 79 · 21217 Seevetal  
  
 www.gartenhistorie.de