



# 36. EPPENDORFER LANDSTRAßENFEST

10. + 11. Juni 2017

Rückblick 2016 & Konzept 2017

# EINLEITUNG

---

Zum 35. Mal konnten sich die Besucher des Eppendorfer Landstraßenfestes über eine familienfreundliche, abwechslungsreiche und liebevoll gestaltete Veranstaltung von und für den Stadtteil Eppendorf freuen. Aber auch weit über die Grenzen Hamburgs hinaus ist das größte Stadtteilfest im Bezirk Hamburg-Nord mittlerweile bekannt.

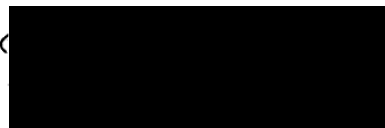
Bereits zum zweiten Mal hatten Schülerbands der umliegenden Schulen die Möglichkeit, sich auf dem Eppendorfer Landstraßenfest zu präsentieren. Erneut war dies ein großer Erfolg und soll daher auch 2017 ein Bestandteil des Festes werden.

Darüber hinaus wollen wir versuchen, einen **italienischen Bereich** zu schaffen. Bei italienischen Spezialitäten und Wein sollen liebevoll dekorierte Sitzmöglichkeiten zum Verweilen einladen.

Mit Freude und viel Engagement möchten wir uns auch für das Jahr 2017 um die Durchführung des Eppendorfer Landstraßenfestes bewerben und wünschen uns eine möglichst rasche Vergabe, um mit der umfangreichen Organisation beginnen zu können. Vielen Dank!



Geschäftsführung



Projektleitung

- Eppendorfer Leben: 36 Vereine und Institutionen waren mit dabei
- Anlieger:
  - Insgesamt hatten 14 Anlieger einen Stand auf dem Straßenfest.
  - Zahlreiche Schülerbands des HWG Gymnasiums und des Gymnasiums Eppendorf traten am Sonntagnachmittag auf der EDEKA-Kraus Bühne auf.
  - Das Titelsponsoring einer Bühne wurde von dem Edeka Kraus-Markt am Eppendorfer Marktplatz übernommen.
- Flohmarkt: Über die Hälfte der Flohmarktkunden waren unmittelbare Anlieger
- Kinder & Jugendliche:
  - Tennie-Disco auf dem MJP in Kooperation mit dem Haus der Jugend
  - Zum 10. Jubiläum nahmen am Kids Walk 6 Gruppen teil.



- Das diesjährige Kellner-Rennen gewann [REDACTED] aus dem Café Bochers.
- Butterkuchenverkauf:
  - Ein Betrag von € 972,40 wurde für die Fördergemeinschaft Kinderkrebs-Zentrum Hamburg e.V. erzielt.
  - Wir sagen Danke: Dat Backhus, Springer Bio-Backwaren GmbH, Konditorei Lindtner, Bäckerei H. Wulf, Konditorei Junge, Nur Hier
- Veranstaltungsbereiche: Der Plattdeutsche Bereich und der Food-Truck Bereich am Eppendorfer Marktplatz wurden von den Besuchern sehr gut angenommen und luden durch die zahlreichen Sitzmöglichkeiten zum Verweilen ein
- Mülltrennung: Neben einem Papier- und einem Restmüllcontainer gab es erstmals einen Glascontainer.
- Nach Aussage von Polizei, Feuerwehr und Rettungsdienst war das Eppendorfer Landstraßenfest auch 2016 eine friedliche Veranstaltung.



## Eppendorfer Landstraßenfest am 4. und 5. Juni 2016

### Kellnerrennen und vieles mehr

Das Eppendorfer Landstraßenfest lockt mit tollen Aktionen und kulinarischen Highlights

Eppendorf. Es steht wieder unmittelbar bevor, das Eppendorfer Landstraßenfest, eines der großen Feste in Hamburg und natürlich das größte in Eppendorf - am 4. Juni von 11 bis 22 Uhr und am 5. Juni von 11 bis 22 Uhr. Die Gäste dürfen sich auf die bewährten Highlights freuen, auf den riesigen Anliegerhofmarkt an einem Ende der Festmeile zum Beispiel zwischen Eppendorfer Baum / Lenharterstraße und Haystraße. Da werden die Tische wieder besten vor Kartentischen und bester Second-Hand-Ware. Weitere Bereiche sind die Vereinamalle „Eppendorfer Leber“, auf der sich rund 40 Vereine, Organisationen, Sozialvereine, Parteien und Institutionen verschieben, das Kreuzmarkt an



Mit dem Tablet in der Hand, auf dem ein Getränk steht, so wird beim Kellnerrennen jetzt der Sieg gekämpft. Foto: Hanke



Ihre Tanzkünste zeigen Jugendliche und Kinder von Eppendorfer Tanzschulen



In riesigen Ballern können Kinder übers Wasser laufen

meile, Ecke Goernerstraße, und an Eppendorfer Marktplatz wird ein vielseitiges Musikprogramm geboten. Auf der Hauptbühne Goernerstraße ergänzt durch Tanzanlagen Eppendorfer Musik und Tanzschulen sowie den Gottesdienst am Sonntagmorgen (11 Uhr) und einen Eppendorfer-Salk mit Cornelia Poletto (14, 13.45 Uhr). Am Sonntagabend spielen „The Electrics“ um 19.45 Uhr Best of Pop, Blues und Soul. Am Sonntag verbindet Armando Quattrone ab 16.45 Uhr Reggae mit kalabrischer Tarantella. Das

Finaler bestreiten wieder die Rockhouse Brothers mit Rock'n Roll zum Abschluss (19.45 - 22 Uhr). Auch das schon legendäre Kellnerrennen fehlt nicht. Am Sonntagabend um 14.15 Uhr wird gestartet. Der Höhepunkt am Sonntag bildet den ganz Kleinen vorbehaltlich der Kids Walk ab 15 Uhr mit Verkleidungen zu bestimmten Themen. Die etwas Größeren sind am Sonntagabend von 18 bis 21 Uhr zur Teenie Open-Air-Disco auf dem Marie-Jonas-Platz eingeladen. Zu den kulinarischen Highlights



Ein Hoch auf Eppendorf! Der Genuss von flüssiger und fester Nahrung ist nur eine Seite des Straßenfestes, noch mehr lohnt die Livemusik

## Stadtteile laden zum Feiern

Das Eppendorfer Landstraßenfest bietet ein Kinderprogramm, Plattdeutsches, DJ- und Livemusik – auch St. Georg feiert

**STADTTTEILFEST ::** Mit Straßenfesten ist das so eine Sache - entweder man macht generell einen Bogen um sie, lässt sich treiben oder konzentriert sich auf Hotspots - gemusst, wo und wann. Geht alles beim Eppendorfer Landstraßenfest, einem der traditionsreichsten Feste Hamburgs. Zwar sind die wilden Zeiten im einst szenigen Eppendorf lange vorbei, an zwei tollen Tagen aber lockt das Fest zahlreiche Menschen - bis zu 150.000 werden erwartet - auch aus anderen Vierteln - auf die zwei Kilometer lange Landstraße.

Zwischen Eppendorfer Marktplatz und Eppendorfer Baum gibt es bei der 35. Auflage außer reichlich Getränken und Speisen - von der Butterkuchen-

auktion (für das Kinderkrebszentrum) bis zu Falafel - ein vielfältiges Programm für Groß und Klein. Im Kellinghusenpark und auf dem Marie-Jonas-Platz ist Raum für zwei Kinderspielflächen, auf der Landstraße für je einen Anliegerhof- und Kreativmarkt. Neu ist eine „plattdeutsche Ecke“ (Höhe Loogestieg), auf der an beiden Nachmittagen Hannes Kröger, Jens-Peter Geuther und die Gebrüder Graf mit Wort und Musik der Mundart frönen.

Vor der Hauptbühne (Ecke Goernerstraße) dürfte am Sonntagabend um 14.15 Uhr das Kellnerrennen nicht nur ob der Temperaturen eine schweißtreibende Angelegenheit werden. Starköchin Cornelia Poletto will ihrem Kell-

ner Roland Kissing, dem Titelverteidiger, Beine machen und ehrt den Sieger. Dazu kommt jede Menge Party- und Livemusik. In der Teenie- und Open-Air-Disco (18 bis 21 Uhr, Marie-Jonas-Platz) sind Charts-Hits garantiert, origineller verspricht das Programm auf Höhe Landstraße Nummer 58 zu werden: Dort feiert die Atisha-Crew um DJ Jonas, einst eine Party-Institution am Eppendorfer Marktplatz, an beiden Tagen mit House- und Electro-Musik ihr Comeback. Und live sorgt auf der Bühne am Marktplatz am Sonntagabend (18 bis 22 Uhr) das Duo Urban Beach für feinen Akustik-Pop.

Schon von 16.30 Uhr an bieten auf der Hauptbühne die Herren Simple

großstädtischen Soul-Pop, ab 19.30 Uhr spielen The Eclectics Pop, Blues und Soul. Höhepunkte des Sonntags sind dort Abi Wallenstein und Freunde (13.30 Uhr) sowie die Rockhouse Brothers. Das Hamburger Rock-'n'-Roll-Trio beschließt von 19.30 bis 22 Uhr traditionell das Fest - stets ein Genuss.

Ein Bühnen- und Kinderprogramm bietet an diesem Sonntagabend auch das Stadttelfest St. Georg auf dem Hansaplatz - etwas intimer, lokaler. (str)

**35. Eppendorfer Landstraßenfest** Sa 4.6., 11.00-23.00, So 5.6., 11.00-22.00 (U Kellinghusenstraße, Bus 20, 22, 25, 34, 114), Eintritt frei  
**Stadttelfest St. Georg** Sa 4.6., 14.00-21.00, Hansaplatz (U/S Hbf.), Eintritt frei

Hamburger Wochenblatt

Hamburger Abendblatt

**HEUTE IN HAMBURG**  
 HEUTE IN HAMBURG WAS GESCHIEHT UND WER  
 WIE UND WOZU IN HAMBURG UND U.M.

**SAMSTAG**  
 04. Juni 11:00 - 23:00

**Das Eppendorfer Landstraßenfest hat einiges zu bieten: 2 Bühnen, einen riesigen Flohmarkt, viele Lesaktionen & das tolle Ambiente!**

Eppendorfer Marktplatz | Eppendorfer Baum

**Was auf dem sein kann**

Das heißt es: Das Eppendorfer Landstraßenfest ist ein tolles Sommerfest in Eppendorf. Hier können große Trümpfe spielen, die sich bunten und bunten, und große Markstände mit verschiedenen Kunstformen zeigen, und viele tolle und tolle Aktivitäten erleben. Es ist ein Fest, das alle lieben werden!

**32**  
**Das Straußenfest im Herzen Eppendorfs**

Am 4. und 5. Juni 2016 veranstaltet die Eppendorfer Landstraßenfest bereits zum 35. Mal ein großes Straußenfest im Herzen von Eppendorf. Die Bühne am Eppendorfer Marktplatz ist zum 20. Mal ein tolles Sommerfest in Eppendorf. Hier können große Trümpfe spielen, die sich bunten und bunten, und große Markstände mit verschiedenen Kunstformen zeigen, und viele tolle und tolle Aktivitäten erleben. Es ist ein Fest, das alle lieben werden!

**Schon in Eppendorf**

Das Straußenfest ist ein tolles Sommerfest in Eppendorf. Hier können große Trümpfe spielen, die sich bunten und bunten, und große Markstände mit verschiedenen Kunstformen zeigen, und viele tolle und tolle Aktivitäten erleben. Es ist ein Fest, das alle lieben werden!

**Kinderprogramm auf zwei großen Flächen / KIDSWALK**

Kinder können beim Eppendorfer Landstraßenfest auf zwei großen Flächen ein tolles Sommerfest in Eppendorf erleben. Hier können große Trümpfe spielen, die sich bunten und bunten, und große Markstände mit verschiedenen Kunstformen zeigen, und viele tolle und tolle Aktivitäten erleben. Es ist ein Fest, das alle lieben werden!

Ein Fest, das alle lieben werden!

**Am Eppendorfer - für Eppendorf**

Ein tolles Sommerfest in Eppendorf. Hier können große Trümpfe spielen, die sich bunten und bunten, und große Markstände mit verschiedenen Kunstformen zeigen, und viele tolle und tolle Aktivitäten erleben. Es ist ein Fest, das alle lieben werden!

**SAMSTAG**  
 04. Juni 11:00 - 23:00

**Das Eppendorfer Landstraßenfest hat einiges zu bieten: 2 Bühnen, einen riesigen Flohmarkt, viele Lesaktionen & das tolle Ambiente!**

Eppendorfer Marktplatz | Eppendorfer Baum

**Was auf dem sein kann**

Das heißt es: Das Eppendorfer Landstraßenfest ist ein tolles Sommerfest in Eppendorf. Hier können große Trümpfe spielen, die sich bunten und bunten, und große Markstände mit verschiedenen Kunstformen zeigen, und viele tolle und tolle Aktivitäten erleben. Es ist ein Fest, das alle lieben werden!

Heute in Hamburg

**Schnäppchen und Designer-Stücke. Schlemmen & Spaß haben in Eppendorf.**

**EPPENDORFER LANDSTRASSEN FEST**

**4. + 5. JUNI 2016**

**SAMSTAG 11-23 UHR**  
**SONNTAG 11-22 UHR**

WWW.EPPENDORFER-LANDSTRASSENFEST.DE

CARL, JEVER, KUNSTHAUS KRABAX

Der Eppendorfer



**EPPENDORFER LANDSTRASSEN FEST**

**4.+5. JUNI**  
SAMSTAG 11-23 UHR SONNTAG 11-22 UHR

HAMBURG ZEITUNG JEVER

© Alster Magazin (Illustration: Ludwin), Faberme Edele, hoodit / Hauswerk/Blatt.de

Alster Magazin

## IN EPPENDORF TOBT DER BÄR



© bergmanngruppe/Thomas Preuss

Vom **4. - 5. Juni** wird es auf dem Eppendorfer Landstraßenfest eine Menge zu entdecken geben – für Jung und Alt.

Seit 35 Jahren können sich die Eppendorfer auf ihr jährliches **Eppendorfer Landstraßenfest** freuen und das wird freudig angenommen: Rund 140.000 Besucher werden am **4. und 5. Juni** – entlang der Eppendorfer Landstraße vom Eppendorfer Marktplatz bis zum Eppendorfer Baum – erwartet und mit **Live-Musik**, vielen Infos sowie Angeboten rund um den Stadtteil und einem bunten **Mitmachprogramm** begrüßt (Sa. 11-23 Uhr / So. 11-22 Uhr). Eine **kulinarische Vielfalt** stillt den Hunger und eine große Auswahl an **Kunsth Handwerk** lädt zum Stöbern ein. Besonders beliebt sind der Anliegerflohmarkt, das kultige Kellnerrennen und der Open Air Gottesdienst. Natürlich werden die **Kinder und Jugendliche** nicht vergessen: Beim Torwandschießen, Karussellfahren, Bungee-Trampolin, Hüpfburg, Kinderfahrparcours und Malaktionen wird nicht nur der Ehrgeiz der Halbstarken geweckt, Kreativität und Geschicklichkeit sind ebenso gefragt. Als Gesicht des Festes wird **Cornelia Poletto** sich mit ihrem anliegenden Restaurant und verschiedenen Aktionen beteiligen.

Mittwoch, 1. Juni 2016

## Eppendorfer Landstraßenfest 2016



Straßenfest. © Frank Rasch

Das Eppendorfer Landstraßenfest gehört zu den größten und aufgrund seiner Lage zu den schönsten Straßenfesten der Stadt. Am 4. und 5. Juni ist es wieder soweit, dann lädt der Stadtteil Eppendorf zum Feiern ein und es wird einiges geboten.

Kaum ein Straßenfest in Hamburg hat eine so lange Tradition wie das jährlich stattfindene Eppendorfer Landstraßenfest. In diesem Jahr feiert die Veranstaltung sogar ihr 35-jähriges Jubiläum. Langweilig wurde es auch nach einer so langen Zeit nicht. Ganz im Gegenteil: Jedes Jahr überrascht das Fest im Stadtteil Eppendorf mit neuen Höhepunkten von denen man sich einige vormerken sollte.

Neben dem Flohmarkt, der Samstag und Sonntag jeweils von 10 bis 18 Uhr stattfindet, sollte man sich auch das Programm auf den zwei Bühnen nicht entgehen lassen. Dort wird auf der Hauptbühne und der Edeka-Krause-Bühne zwei Tage lang, von morgens bis abends, reichlich gute Unterhaltung geboten. Wer lieber gut Speisen und Trinken möchte ist auf dem Landstraßenfest ebenfalls genau richtig.

[norddeutschland.blogspot.de](http://norddeutschland.blogspot.de)

- Termin:  
10. und 11. Juni 2017\*  
\*Terminverschiebung aufgrund der Pfingsttage.
- Veranstaltungszeiten:  
Samstag, 10. Juni 2017: 11.00 – 23.00 Uhr  
Sonntag, 11. Juni 2017 : 11.00 – 21.00 Uhr\*  
\*Änderung der Veranstaltungszeiten, zwecks Entlastung des Abbauzeitraums, um die rechtzeitige Öffnung der Straße zu gewährleisten.
- Sollte die Bezirksversammlung einen anderen Termin beschließen, werden wir selbstverständlich darauf eingehen.





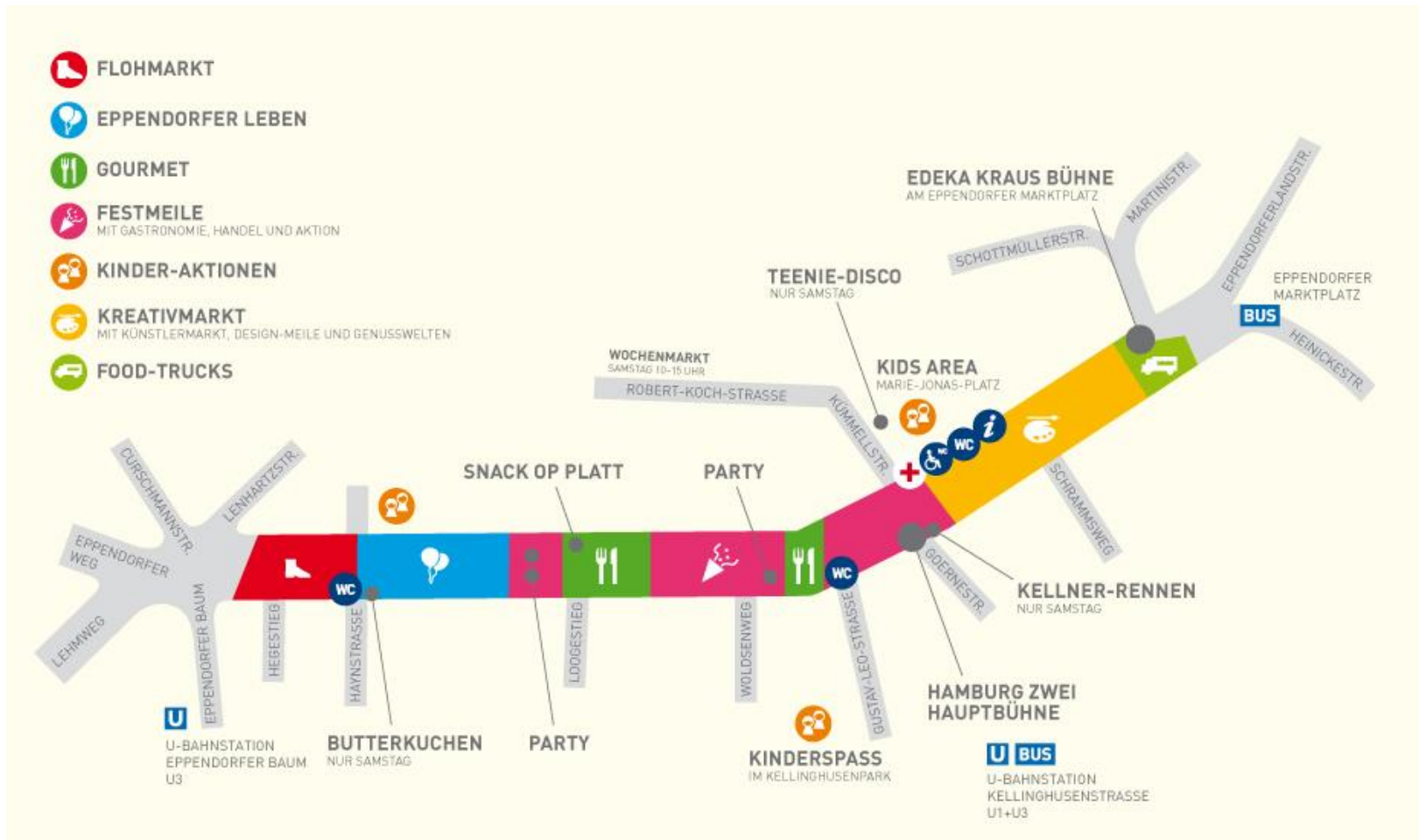
# DAS IST UNS WICHTIG!

Unser Leitgedanke in der Umsetzung des Festes:

- Familienfreundlichkeit
- lokale Identität Eppendorfs herausstellen
- Teilnahme möglichst vieler Eppendorfer Unternehmen & Institutionen
- Einbeziehung lokaler Schulen und Kindergärten
- Vielfalt an generationsübergreifenden Inhalten
- Anliegerfreundlichkeit
- Nachhaltigkeit
- Werbung für Eppendorf machen
- Lokale Kultur fördern
- Inklusiv sein



# WO IST WAS?



# EPPENDORFER LEBEN

- Die Themenmeile „Eppendorfer Leben“ mit knapp 40 Vereinen, Organisationen, Sozialeinrichtungen und Gruppen bildet das thematische Herz des Events.
- Hier können die Besucher(innen) mit den Vereinen und Kulturträgern aus dem Quartier ins Gespräch kommen und sich über neue Projekte informieren.
- Die Vergabe der Stände erfolgt nach Rücksprache mit dem Kulturhaus Eppendorf.
- Möglichkeit für die Akquise von Vereinsmitgliedern
- Optimierte Planung und Vorbereitung der Fläche „Eppendorfer Leben“ durch gemeinsame Treffen mit den Teilnehmern im Vorwege.



## EPPENDORFER LEBEN - Umfrage

Eine jährliche Fragenbogenaktion (Bewertung in Schulnoten) schafft ein wichtiges Feedback für die Qualität der Themenfläche. Diese dokumentiert sehr hohe Zufriedenheitswerte.

(Es wurden 19 Fragebögen eingereicht. Nicht immer wurden alle Fragen beantwortet.)

„Wie beurteilen Sie die...?“	1	2	3	4	5	6	Ergebnis 2016	Ergebnis 2015
Organisation im Vorwege	13	4	1	-	-	-	1,33	1,21
Organisation und Betreuung vor Ort	13	3	1	-	-	-	1,29	1,37
Öffnungszeiten	15	2	-	1	-	-	1,28	1,67
Fläche Epp. Leben im Vgl. zur übrigen Fläche	7	8	1	2	-	-	1,89	1,72
äußere Gestaltung der Fläche Epp. Leben	9	7	2	-	-	-	1,61	2
Zufriedenheit Ihres eigenen Standortes	11	4	1	1	1	-	1,72	1,47

## KREATIV-MARKT: KUNST, KUNSTHANDWERK & DESIGN

---

- Extra Bereich für Künstler, Kunsthandwerker, Designer und Manufakturen.
- Seit 2014 wird dieser Bereich stetig ausgebaut und verfeinert.
- An den kleinen individuellen Standeinheiten können die Besucher hochwertige Mode, handgemachten Schmuck und außergewöhnliches Kunsthandwerk erwerben.
- Kleine Manufakturen präsentieren ihr ausgewähltes Angebot an handgemachten Delikatessen, wie zum Beispiel Marmeladen, Pralinen, Kräuter und selbstgebrannte Liköre.
- rabattierte Standgebühr für Künstler und Manufakturen
- Standort: zwischen Eppendorfer Marktplatz und Schrammsweg



**bergmanngruppe**

# INTEGRATION HANDEL & GEWERBE

- Integration von anliegenden Geschäften genauso wie Vereinen, Institutionen, etc.
- verschiedene Möglichkeiten, sich in die Festmeile einzubringen
- Unterstützung und Beratung der anliegenden Geschäfte
- enger Kontakt zu allen anliegenden Gewerbetreibenden
- für anliegende Geschäftsleute über 50% Rabatt auf die regulären Standmieten:

*Preisbeispiel* 2016 anliegender Einzelhandel / Gewerbe per laufendem Meter

€ 44,00 (statt € 99,00)

*Preisbeispiel* 2016 anliegende Gastronomie per laufendem Meter ab

€ 150,00 (statt € 260,00 bis € 317,00)



# RESTAURANT-GASTRONOMIE

- In weißen Pagodenzelten zeigen Eppendorfer und Hamburger Köche, dass man auf der Straße deliziös kochen und zubereiten kann.
- Die uba gmbh steht mit fachlicher und tatkräftiger Unterstützung bei der Umsetzung einer gehobenen Outdoor-Präsentation für alle interessierten Gastronomen zur Verfügung.
- Gastronomen aus dem Stadtteil werden eingeladen, unter dem Motto „Weiterfeiern nach dem Fest“ eine Anzeige in dem Programmheft zu platzieren, die bei Buchung eines Standplatzes vergünstigt wird.
- prominente Teilnehmer und lokale Größen: Cornelia Poletto Cafe Lindtner, Polettos Weinbar, Shikara Restaurant ...
- kompakterer Aufbau durch Anpassung der Flächenaufteilung



# FOODTRUCKS

- Der Street Food Bereich zieht gerade Szenepublikum und Jüngere an.
- Aus dem Food Truck kann ein großes Angebot an Speisen angeboten werden: Veganes, Burger, Suppen, Waffeln u.v.m.
- Viele Sitzmöglichkeiten laden zum Verweilen ein und Bestuhlung zwischen den Ständen schafft Gemütlichkeit.
- Liebevolle Dekoration der Tische durch die Betreiber.
- Standort: Eppendorfer Marktplatz





# FLOHMARKT - für Schnäppchenjäger

- Teilnehmer: größtenteils Anwohner aus Eppendorf und den umliegenden Quartieren, viele Stammkunden
- Anlieger werden bei der Standplatzvergabe bevorzugt.
- Samstag und Sonntag jeweils in der Zeit von 10 bis 18 Uhr, Aufbau ab 8 Uhr
- Aufbauphase: Teilnehmer befahren die Eppendorfer Landstraße vom Eppendorfer Baum aus, entladen ihre Fahrzeuge und verlassen zügig das Veranstaltungsgelände über die Haynstraße.
- gleiche Einbahnstraßen-Regelung zwischen 18 und 20 Uhr zum Abbau
- Koordination durch Ordner mit Warnwesten



# KINDERSPAß IM PARK

- Kinderspaßfläche im Kellinghusenpark (vorderer Bereich)
- Durch die Mitmach-Aktionen für Kinder, wie Bewegungsbaustellen, Wasserbaustellen und eine Riesenkugelbahn zum Selbstkonstruieren, konnten wir einen neuen Themenschwerpunkt schaffen, bei dem die Kinder spielerisch gefördert werden.
- Thematisch passendes Kinderschminken, Hüpfburgen und verschiedene Spielmodule
- Alle Aktionen sind kostenfrei.
- Für Eltern wird es eine Verweilzone mit Sitzgelegenheiten geben.
- Öffnungszeiten für beide Tage: 12.00 – 18.00 Uhr
- Bessere Hervorhebung des Bereiches durch ein Eingangstor, welches in die Meile integriert ist
- Es soll ein lokaler Sponsor für diesen Bereich gewonnen werden.



**bergmanngruppe**

## KIDS AREA Marie-Jonas-Platz

- seit 2010 etabliert: Kids Area für 7- bis 10-Jährige
- zentraler Anziehungspunkt für Familien
- Aktionen von Sportvereinen, wie dem HSV und den anliegenden Geschäften Erdkorn, Temma und Fielmann
- Bungeetrampolin und großes Wasserballbecken
- In unmittelbarer Nähe präsentiert sich die freiwillige Feuerwehr mit einem großen Löschwagen.
- Die "Teenie-Disco" vom Haus der Jugend Lattenkamp bietet den Eppendorfer Teenies eine Plattform zum Tanzen und Feiern. Eine Kooperation ist auch für 2017 geplant.



# IMPRESSIONEN

---



## DIE HAUPTBÜHNE Kümmellstraße

- Die 8x6m große Hauptbühne im Kreuzungsbereich Kümmellstraße/Goernestraße ist an beiden Tagen Plattform verschiedenster Programmpunkte.
- Im Nachmittagsbereich werden Beiträge aus dem kulturellen Eppendorfer Leben präsentiert: Kindertanzgruppen, Sportvereine, Schulprojektaufführungen, Tanzschulen und vieles mehr.
- Sonntag Open Air Gottesdienst der St. Martinuskirche
- Musikalische Top-Acts im Abendbereich
- Gerne stellen wir die Bühne für öffentliche Diskussionen zur Verfügung.



## DIE HAUPTBÜHNE Rockhouse Brothers

- Die Band ist seit 2006 nicht mehr weg zu denken vom Eppendorfer Landstraßenfest.
- Joey „The Saint“ (Gitarre & Gesang) und sein „Little Brother“ Jamie (Kontrabass & Gesang), in Amerika geboren und in England aufgewachsen, werden begleitet durch ihren Schlagzeuger „The Wolfman“
- Die sympathischen Jungs spielen im Jahr ca. 200 Konzerte, darunter auch gemeinsame Auftritte mit Chris de Burgh, Roger Cicero, Chris Norman (Smokie), Max Mutzke u.v.m.
- Ihre Art, 50er-Jahre Rock’n’Roll mit aktuellen Party-Hits zu verbinden, ist das Erfolgsrezept für jedes Event!
- traditioneller Abschluss-Act am Sonntag



# EDEKA KRAUS-BÜHNE - am Eppendorfer Marktplatz

- Auf der 6x4m großen Bühne am Eppendorfer Marktplatz sind zeitgenössischer Jazz, Swing, Funk & Soul bis hin zu Blues & Country zu hören.
- Renommierte Hamburger Musiker sind hier zu Gast.
- Swing-Abend am Samstag
- Plattform für Eppendorfer Schulen und Kulturträger, um sich zu präsentieren
- Möglichkeit für lokale Geschäfte ein Teil des Festes zu werden, u.a. durch einen Programminhalt oder durch das Titelsponsoring der Bühne.



# IMPRESSIONEN

---



**bergmanngruppe**



## KIDSWALK - Kleine ganz groß

- Der Eppendorfer „KidsWalk“ ist einer der Höhepunkte am Sonntag.
- bunter Umzug mit Kindergruppen aus Kindergärten und Schulen in Begleitung einer Musikgruppe
- Prämierung der drei kreativsten Gruppen:
  1. Platz: € 350,00
  2. Platz: € 150,00
  3. Platz: Besuch im Holthusenbad
- Aussendung des Info-Schreibens erfolgt bereits im Winter an alle Schulen, Vereine und Tanzschulen, damit eine lange Vorbereitungszeit gewährleistet ist.
- Streckenführung: von der Haynstraße bis zur Hauptbühne an der Goernestraße



bergmanngruppe

# FEUER UND FLAMME FÜR EPPENDORF

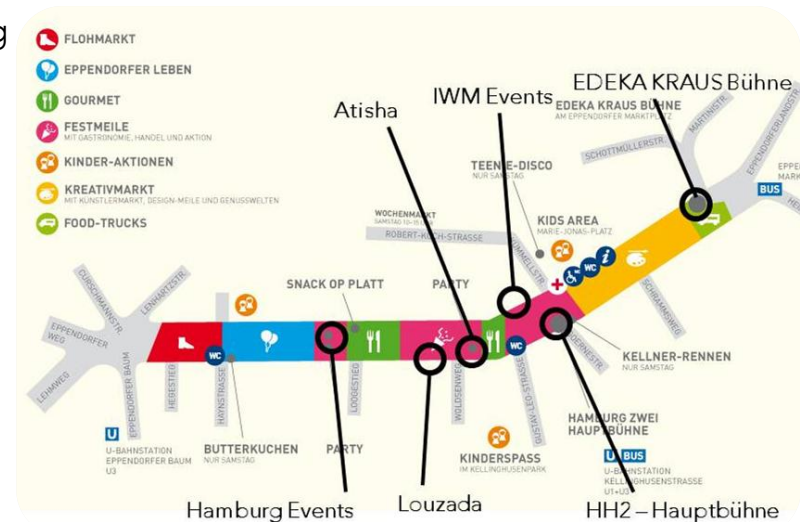
---

- Zu einer kleinen Tradition ist die Feuer-Akrobatikshow von „Seelenfeuer“ am späten Samstagabend geworden. Diese bilden den kulturellen Abschluss des ersten Veranstaltungstages.
- Die Besucher können sich auf poetische und spektakuläre Bilder freuen.
- Standort: vor der Bühne Eppendorfer Marktplatz



# BESCHALLUNG

- Das Abspielen von Musik bedarf der Genehmigung durch die uba gmbh.
- Lautstärke wird regelmäßig durch Ordner und Lärmpegelmessungen kontrolliert.
- Klare Aufteilung der Beschallungspunkte. So wird mehr Aufenthaltsqualität geschaffen und die Lärmemission ist noch stärker begrenzt.
- Vereinzelte, themenbezogene Beschallung an einigen Ständen lässt den Besuchern deutlichere Strukturen erkennen.
  - IWM: Charts und Popmusik
  - Atisha: Elektromusik
  - Louzada: Brasilianische und lateinamerikanische Tanzmusik
  - Hamburg Events: abschließendes Partyareal



## KELLNER-RENNEN

- Diese Tradition lebte zum 30. Jubiläum des Eppendorfer Landstraßenfestes wieder auf und hat sich seit dem als festes Highlight etabliert.
- Kellner(innen) müssen mit einem Bier und einem Kaffee auf einem Tablett eine Strecke von ca. 40m zurücklegen.
- Weitere Möglichkeit der Einbindung Eppendorfer Gastronomen
- großer Publikumsmagnet
- interessante Preise wie z.B. Konzerttickets oder eine Minikreuzfahrt



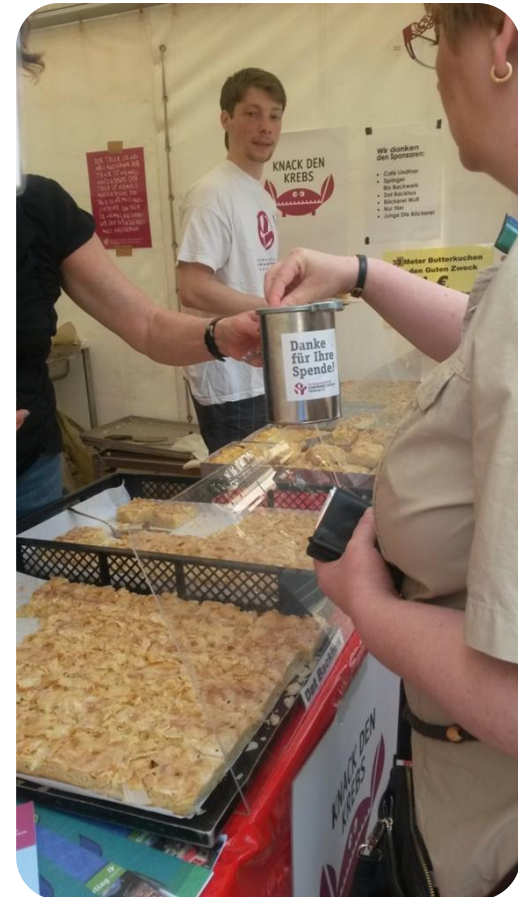
## ITALIENISCHER BEREICH

- **NEU:** italienischer Bereich mit gehobener italienischer Gastronomie
- Passend zum Speisenangebot soll ein Weinbereich mit mehreren Winzern geschaffen werden.
- Ausreichend Bestuhlung und eine liebevolle Dekoration sorgen für die richtige Atmosphäre.
- Begleitet wird der Bereich durch Hintergrundmusik aus dem Bereich Arien/Oper.
- Es soll ein Programmpunkt geschaffen werden, der auch an gehobener Gastronomie interessierte Gäste ansprechen soll. Dies dient vor allem dem älteren Publikum als Anlauf- und Treffpunkt.
- Umsetzung mit einem lokalen Partner gewünscht.
- Standort: zwischen Gustav-Leo-Straße und Loogestieg



## EPPENDORF TUT GUTES!

- Auch für 2017 planen wir wieder einen Butterkuchenverkauf zu Gunsten der Fördergemeinschaft Kinderkrebs-Zentrum Hamburg e.V. am Samstag der Veranstaltung.
- Wir werden Bäcker und Konditoren aus dem Eppendorfer Umkreis ansprechen. Der Kuchen wird gegen eine freiwillige Spende an die Besucher ausgegeben.
- Zudem bieten wir Schulklassen die Möglichkeit, für gemeinnützige Projekte oder ihre Klassenfahrten Spenden zu sammeln.



- Besonderen Wert legen wir auf die Inklusion der unterschiedlichen Personengruppen auf dem Eppendorfer Landstraßenfest.
- Barrierefreie Wege sollen auch beeinträchtigten Besuchern einen angenehmen Aufenthalt ermöglichen.
- Eine Kooperation mit Aktion Mensch ist angedacht
- Jeder ist auf dem Eppendorfer Landstraßenfest willkommen, unabhängig von Konfession, Herkunft, Alter, Geschlecht, Hautfarbe, politischer oder sonstiger Einstellung und Handicap.



# IMPRESSIONEN





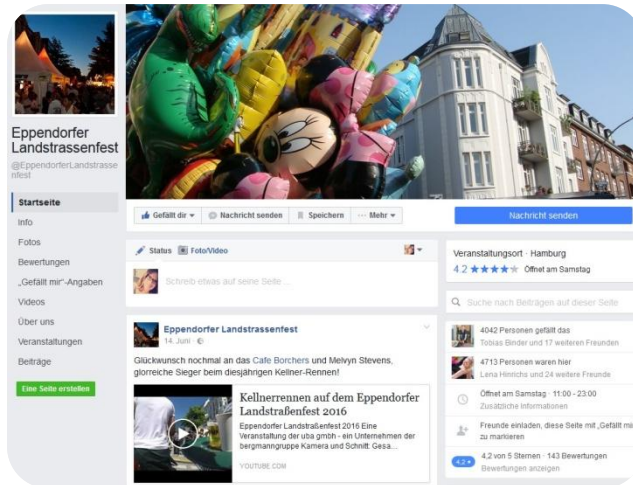
## KOMMUNIKATION

- Hängung von ca. 300 Plakaten über ein innerstädtisches Netzwerk an ausgesuchten Stellen
- Werbung über Fahrgastfernsehen im gesamten U-Bahnnetz
- Plakatverteilung an anliegende Geschäfte und Einrichtungen (A1 oder A3)
- 50 Stellschilder A1 bewerben direkt den Festbereich
- Großplakate im 18/1 Format an ausgewählten Stellen
- Programmheft (Auflage 15.000 Stück, 4c) in Hamburg und verstärkt in Eppendorf verteilt
- redaktionelle Pressearbeit in allen Hamburger Medien bringt Eppendorf in die Öffentlichkeit (Printmedien, Radio, Fernsehen, Onlinemedien)
- eigene Homepage: [eppendorfer-landstraßenfest.de](http://eppendorfer-landstraßenfest.de) (Kooperation mit [hamburg.de](http://hamburg.de))
- eigene Facebook-Seite, wodurch eine direkte Kommunikation mit den Anliegern möglich ist.
- Funkspot-Kooperation mit Radio Hamburg/ Hamburg 2 (→ vergünstigte Angebote für Eppendorfer Gewerbe und Gastronomie) sowie 917xfm



bergmanngruppe

# SOZIALE MEDIEN



- Facebook
  - 4.042 Likes aktuell (September 2015: 3.500)
  - professionelle Posts zu den Inhalten des Festes, zum Musik- und Kinderprogramm
  - Die Vorteile: Bewerbung der Veranstaltung und des Stadtteils, Erschließung neuer Zielgruppen und aktiver Dialog mit Besuchern, Anliegern und auch Kritikern

- Instagram
  - Aktuell 41 Abonnenten und 26 Beiträge
  - Instagram soll in Zukunft aktiver als Marketing Tool verwendet werden.



- Die Finanzierung erfolgt vorrangig durch die Vermarktung der Flächen an Standbetreiber und die Einbindung von Sponsoren.
- Striktes Kostenmanagement
- Ein nicht unerheblicher Teil der Flächen kann somit kostenlos oder zu stark reduzierten Preisen für nichtkommerzielle Aktionen zur Verfügung gestellt werden.
- Den Anteil für Kulturkosten haben wir im Laufe der letzten Jahre gegenüber den übrigen Kosten kontinuierlich aufgestockt. Die zusätzlichen Kulturgelder flossen nicht in das Bühnenprogramm, sondern wurden bewusst in viele unterschiedliche Veranstaltungselemente investiert.
- Für Eppendorfer Anlieger gilt weiterhin ein Anliegerrabatt.



## ORGANISATION

- Veranstaltungs-Leitstelle: Infopoint am Marie-Jonas-Platz
- Veranstaltungsleitung ständig über Handy und Funk erreichbar, 20-köpfiges erfahrenes Ordner-team vor Ort
- Aufbau einzelner Stände nach Absprache schon am Freitag. Bis 11 Uhr ist der Aufbau abgeschlossen, Zulieferung am Sonntag bis 10 Uhr
- Stromversorgung, Wasserversorgung und verkehrsbeschränkende Maßnahmen durch Fachfirmen
- ausreichende Anzahl von Toilettenwagen
- Müllstation in der Kümmellstraße mit Restmüll-, Papier- und Glascontainer
- nächtliche Bewachung der Veranstaltung
- Übergabe der Veranstaltungsfläche am Montag spätestens 5 Uhr in ordentlich gesäubertem Zustand



# EIN FEST FÜR ANLIEGER

- Unter der 24h-Hotline können die Anwohner jederzeit Beschwerden einreichen. Somit haben wir die Möglichkeit, sofort zu reagieren.
- Erstellung eines Sicherheitskonzeptes
- Enger Kontakt zur Polizei, Feuerwehr und Bezirksamt.
- Frühzeitige Information der Anlieger über Straßensperrung und die damit verbundene Parksituation.
- Professionelle Zwischen- und Endreinigung der Veranstaltungsfläche



## WIR ÜBER UNS

- Die Firma uba gmbh besteht seit 1987. 2002 kam die Tochterfirma bwp festival & event gmbh hinzu und 2007 die bjp gmbh. Gemeinsam unter dem Dach der bergmann**gruppe** haben wir uns auf die Planung und Durchführung von Straßenfestivals und themenbezogenen Großveranstaltungen spezialisiert. Unsere Auftraggeber sind Werbegemeinschaften des frei organisierten Einzelhandels, Einkaufszentren, Städte, Verwaltungen und die Industrie.
- Derzeit arbeiten wir mit 30 festen Mitarbeitern, drei Auszubildenden und einer Vielzahl an freien Mitarbeitern. Seit 2001 bilden wir zum/r Veranstaltungskaufrau/-mann aus. Wir sind Mitglied im Prüfungsvorstand der Handelskammer.
- In unserem Büro in Hamburg-Lokstedt planen und organisieren wir jährlich ca. 30 Großveranstaltungen, vorwiegend im norddeutschen Raum, u.a. die Duckstein-Festival-Reihe, die Hamburg Cruise Days, die Travemünder Woche und viele Stadtteil-Events wie die *altonale*, STAMP, das Uhlenfest oder die Weihnachtsmärkte in Eppendorf und Ottensen.



bergmann**gruppe**

- Die in diesem Konzept aufgeführten Gedanken, Ideen, Texte und Gestaltungsvorschläge sind geistiges Eigentum der „uba gmbh uwe bergmann agentur“ und unterliegen den geltenden Urhebergesetzen.
- Die Verwirklichung von Ideen und Ideenansätzen ist nur mit vorheriger vertraglicher Vereinbarung mit dem Rechteinhaber möglich. Die ganze oder teilweise Vervielfältigung sowie jede Weitergabe an Dritte ist nicht gestattet. Der Empfänger dieses Konzeptes haftet bei unberechtigter Verwendung oder Weitergabe an Dritte für daraus entstehenden Schaden.

© uba gmbh [REDACTED] agentur

Offakamp 23

22529 Hamburg

Hamburg, im November 2016

## KONTAKT

---

Kontakt:

uba gmbh

ein Unternehmen der bergmanngruppe

Offakamp 23

22529 Hamburg

Ansprechpartner:



[bv@bergmann-gruppe.net](mailto:bv@bergmann-gruppe.net)

[www.bergmann-gruppe.net](http://www.bergmann-gruppe.net)

mobil +49 (0)177-46 88 334

fon +49 (0)40-41 00 95 39

fax +49 (0)40-46 88 22 12

