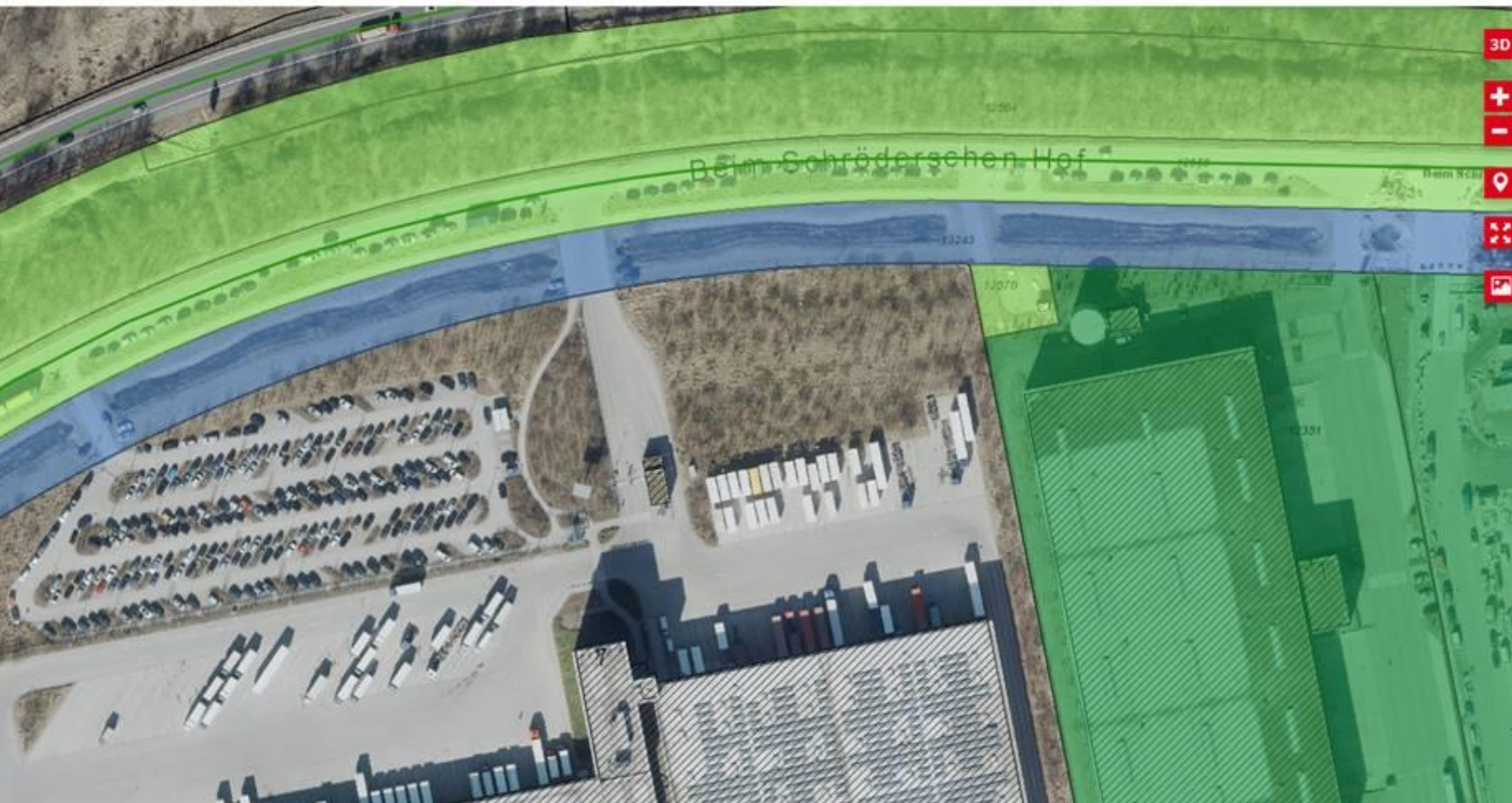


# Kühne + Nagel - Hamburg







3D

+

-

📍

🗨

🏠



Cc: westphal, thomas <[thomas.westphal@hamburg-mitte.hamburg.de](mailto:thomas.westphal@hamburg-mitte.hamburg.de)>; Donner, mika <[mika.donner@hamburg-mitte.hamburg.de](mailto:mika.donner@hamburg-mitte.hamburg.de)>

**Betreff:** Entwässerung des Geländes von Kühne und Nagel

Guten Tag Frau Meske,

Ich hoffe ich bin an die richtige Person weitergeleitet worden. Ansonsten bitte ich Sie hiermit freundlich meine Anliegen weiter zutragen.

Wir vom Bezirksamt Mitte sind für die Unterhaltung des Entwässerungsgrabens für das Grundstück von Kühne und Nagel zuständig. Das heißt wir mähen den Graben regelmäßig aus, damit das Wasser dort auch ordentlich abfließen kann und somit ihr Grundstück keine Gefahr läuft zu überfluten.

Jetzt haben wir die Problematik, dass der Unterhaltungsweg (s. die blaue Fläche auf dem Foto ) dauerhaft von Autos zu geparkt ist und wir mit unserem Mähfahrzeug da nicht durchkommen. Aus unserer Sicht können wir jetzt teure Absperrvorrichtungen aufstellen ( nicht zu vergessen, dass es sich dabei immer um öffentliche Gelder handelt ), lassen Halteverbote aufstellen und binden die Polizei an oder wir finden gemeinsam eine Lösung. Deshalb wende ich mich jetzt an Sie welche Art von Mitarbeit/ Zusammenarbeit zur Lösung des Problems können Sie uns anbieten oder sollen wir auf die konventionelle Art weiter verfahren ?

Mit freundlichen Grüßen

**Lina Görg**, M/MR 2318  
(Sachbearbeitung Wasserbau)

Bezirksamt Hamburg Mitte  
Fachamt Management des öffentlichen Raumes  
Caffamacherreihe 1-3, 20355 Hamburg

Tel. : +49 40 428 54 - 3148  
E-Fax: +49 40 427 90 – 8319









