

Bezirksamt Wandsbek

Eing.: 08. MAI 2023

Management des öffentlichen Raumes

PK35, Postfach 60 02 80, 22202 Hamburg

Bezirksamt  
Wandsbek  
MR-G-  
Am Alten Posthaus 2  
22041 Hamburg



POLIZEI  
Hamburg

Straßenverkehrsbehörde

Dienststelle

PK35

Wentzelplatz 1

22391 Hamburg

Telefon

Fax

Datum

04.05.2023

Aktenzeichen

035/8V/0298399/2023

W/HR 23

W/HR 232-0

W/HR G

W/HR G

97123 - 09.05.2

## STRASSENVERKEHRSBEHÖRDLICHE ANORDNUNG

Frankring 39e und ggü. Hausnummer 3

### 1 Anordnung

Das PK35 als zuständige Straßenverkehrsbehörde ordnet gemäß § 45 StVO aus Gründen der Sicherheit und Ordnung des Verkehrs für den

Frankring 39e und ggü. Hausnummer 3

folgendes an:

Verkürzen und Entfernen einer Grenzmarkierung sowie Aufstellen eines Haltverbots

### 2 Durchzuführende Maßnahmen

Zur Realisierung der o.a. Anordnung sind folgende Maßnahmen erforderlich:

- Entfernen VZ 299 StVO vor Frankring 39e
- Entfernen/ Verkürzen VZ 299 StVO Frankring ggü. 3
- Aufstellen VZ 283-20 StVO mit VZ-Träger Frankring ggü. 3

Ausführung gem. beigelegter Präsentation, die Präsentation ist Anordnungsbestandteil.

### 3 Begründung

Eindeutige Regelung des Parkraumes.

### 4 Anhörung

Die vorstehende Anordnung wird zur Anhörung übersandt. Einwände sind der anordnenden Dienststelle umgehend schriftlich mitzuteilen.

### 5 Ausführung

Bestehen aus Sicht des Straßenwegebausträgers keine Einwände, wird um Durchführung der Anordnung unter Beteiligung der anordnenden Dienststelle gebeten.

Die beigelegte Erledigungsmeldung ist der anordnenden Dienststelle nach Ausführung zu übersenden.

### Anlage(n)

1 Verkehrszeichenplan



**POLIZEI**  
Hamburg

## Franking Entfernung Grenzmarkierung/ Aufstellen Haltverbot

- Entfernen VZ 299 StVO
- Verkürzen VZ 299 StVO
- Aufstellen VZ 283-20 StVO mit VZ-Träger



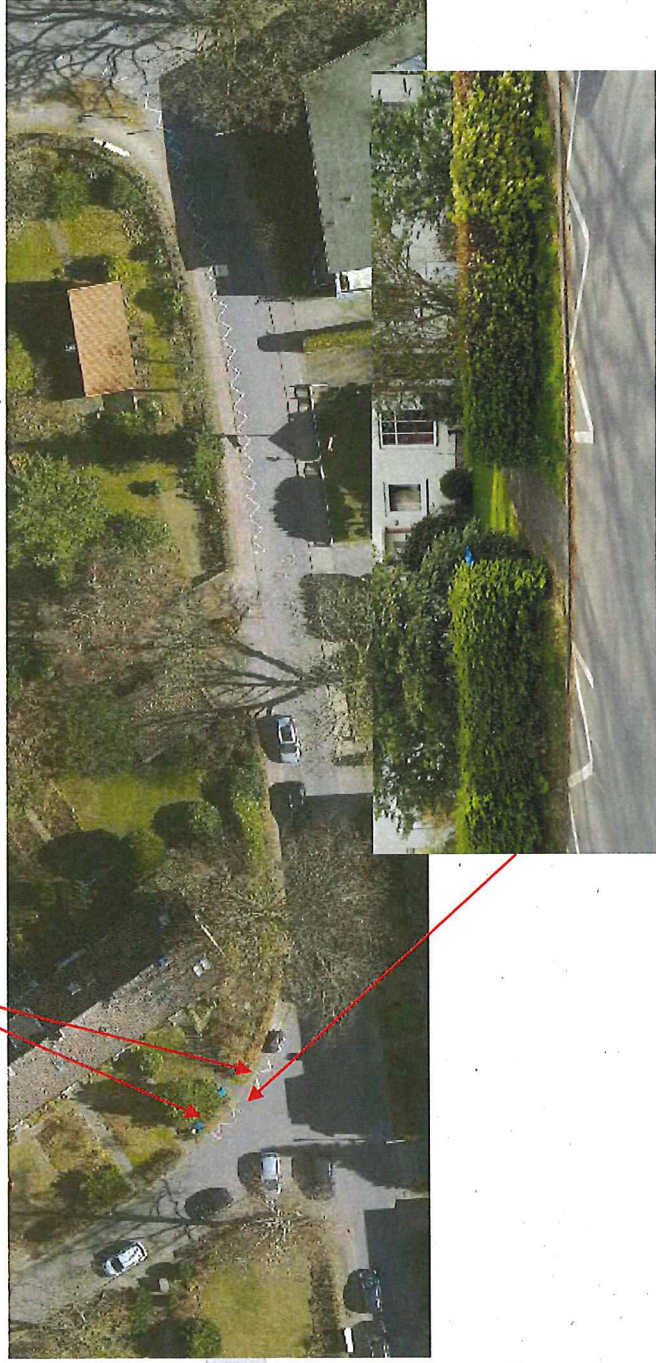




**POLIZEI**  
Hamburg

## Frankring 39e: Entfernung Grenzmarkierung/ Aufstellen Haltverbot

### Entfernen VZ 299 StVO



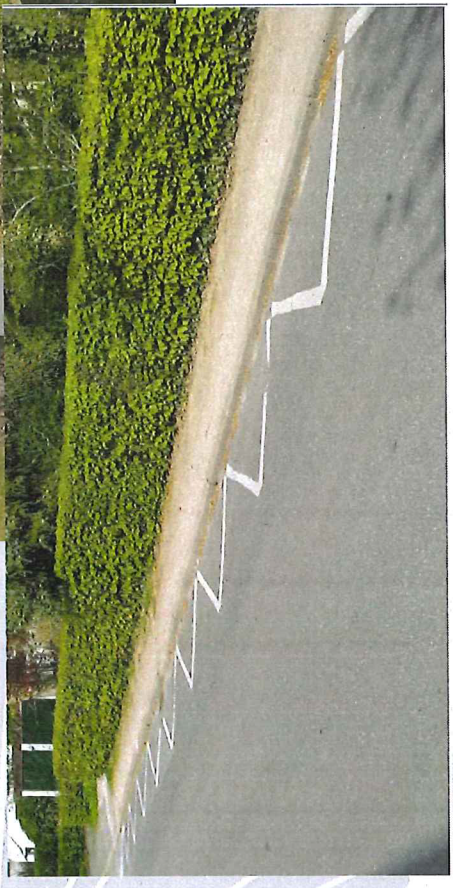




**POLIZEI**  
Hamburg

Frankring 3 ggü.: Entfernung Grenzmarkierung/ Aufstellen Haltverbot

Verkürzen/ Entfernen VZ 299 StVO







**POLIZEI**  
Hamburg

Frankring 3 ggü.: Entfernung Grenzmarkierung/ Aufstellen Haltverbot

Aufstellen von VZ 283-20 StVO



Eing.: 09. MAI 2023

Management des öffentlichen Raumes



**POLIZEI**  
Hamburg

W/Hz 23  
W/Hz 232-0  
W/Hz G  
W/Hz G

PK35, Postfach 60 02 80, 22202 Hamburg

Bezirksamt  
Wandsbek  
MR - G -  
Am Alten Posthaus 2  
22041 Hamburg

Dienststelle

PK35

Wentzelplatz 1

22391 Hamburg

Telefon

Fax

Datum 05.05.2023

Aktenzeichen 035/8V/0301585/2023

## STRASSENVERKEHRSBEHÖRDLICHE ANORDNUNG

**Madacker 5 Kita**

**Einrichtung einer Tempo-30 km/h Strecke**

### 1 Anordnung

Das PK35 als zuständige Straßenverkehrsbehörde ordnet gemäß § 45 StVO aus Gründen der Sicherheit und Ordnung des Verkehrs für

**Madacker 5 Kita**

folgendes an:

### 2 Durchzuführende Maßnahmen

Zur Realisierung der o.a. Anordnung sind folgende Maßnahmen erforderlich:

- Entfernen der VZ 136-10+ VZ 274-53 StVO und Hochsetzen der VZ 283-10+ VZ 1060-31 StVO
- Entfernen von VZ 136-10+ VZ 274-53 StVO
- Entfernen von VZ 274-50 StVO
- 2 x Aufstellen der VZ Kombination 274-30 StVO (VZ 274-30, VZ 1012-5, VZ 1001-30, VZ 1042-33 StVO)

Aufstellung gemäß beigefügter Präsentation, die Präsentation ist Anordnungsbestandteil.

### 3 Begründung

Mit der Ersten Verordnung zur Änderung der Straßenverkehrs-Ordnung vom 30.11.2016 (BGBl. I S. 2848) wurden die Möglichkeiten für die Anordnung von innerörtlichen streckenbezogenen Geschwindigkeitsbeschränkungen von 30 km/h (Zeichen 274) erweitert. Die Neuregelung in § 45 Absatz 9 Satz 4 Ziffer 6 StVO ermöglicht solche Beschränkungen auf Straßen des überörtlichen Verkehrs oder auf weiteren Vorfahrtstraßen (Zeichen 306) im unmittelbaren Bereich von an diesen Straßen gelegenen

1. allgemeinbildenden Schulen, Förderschulen für geistig oder körperlich behinderte Menschen,
2. Kindergärten und Kindertagesstätten (Kitas) aber auch vor
3. Alten- und Pflegeheimen oder
4. Krankenhäusern

auch ohne den ansonsten nach § 45 Absatz 9 Satz 3 StVO insbesondere für Beschränkungen des fließenden Verkehrs erforderlichen Nachweis einer besonderen Gefahrenlage.



PK35, Az. 035/8V/0301585/2023

#### **4 Anhörung**

Die vorstehende Anordnung wird zur Anhörung übersandt. Einwände sind der anordnenden Dienststelle umgehend schriftlich mitzuteilen.

#### **5 Ausführung**

Bestehen aus Sicht des Straßenwegebausträgers keine Einwände, wird um Durchführung der Anordnung unter Beteiligung der anordnenden Dienststelle gebeten.

Eine Erledigungsmeldung ist der anordnenden Dienststelle nach Ausführung zu übersenden.

---

#### **Anlage(n)**

1 Verkehrszeichenplan

#### **Verteiler**

Ablage



**POLIZEI**  
Hamburg

## Madacker Tempo 30 Strecke KiTa

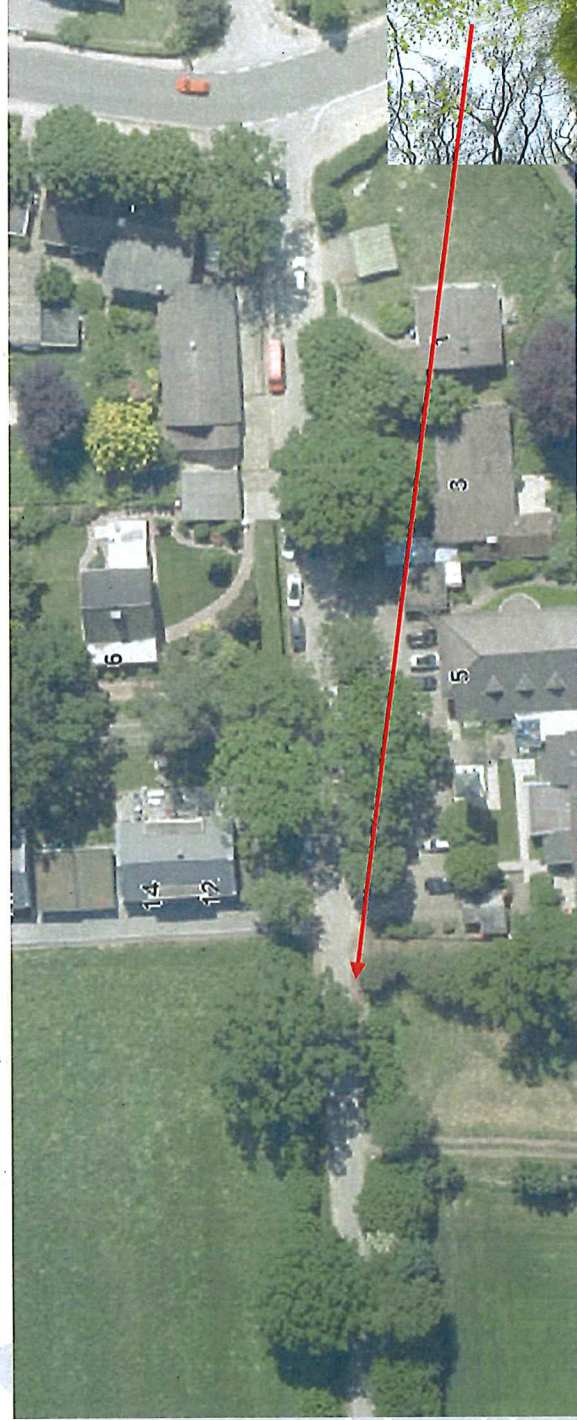






**POLIZEI**  
Hamburg

## Madacker Tempo 30 Strecke KiTa



Entfernen von VZ 136-10 StVO+ VZ 274-53 StVO  
Hochsetzen von VZ 283-10 StVO und VZ 1060-31 StVO





**POLIZEI**  
Hamburg

## Madacker Tempo 30 Strecke KiTa



Entfernung von VZ 274-50 StVO





**POLIZEI**  
Hamburg

## Madacker Tempo 30 Strecke KiTa



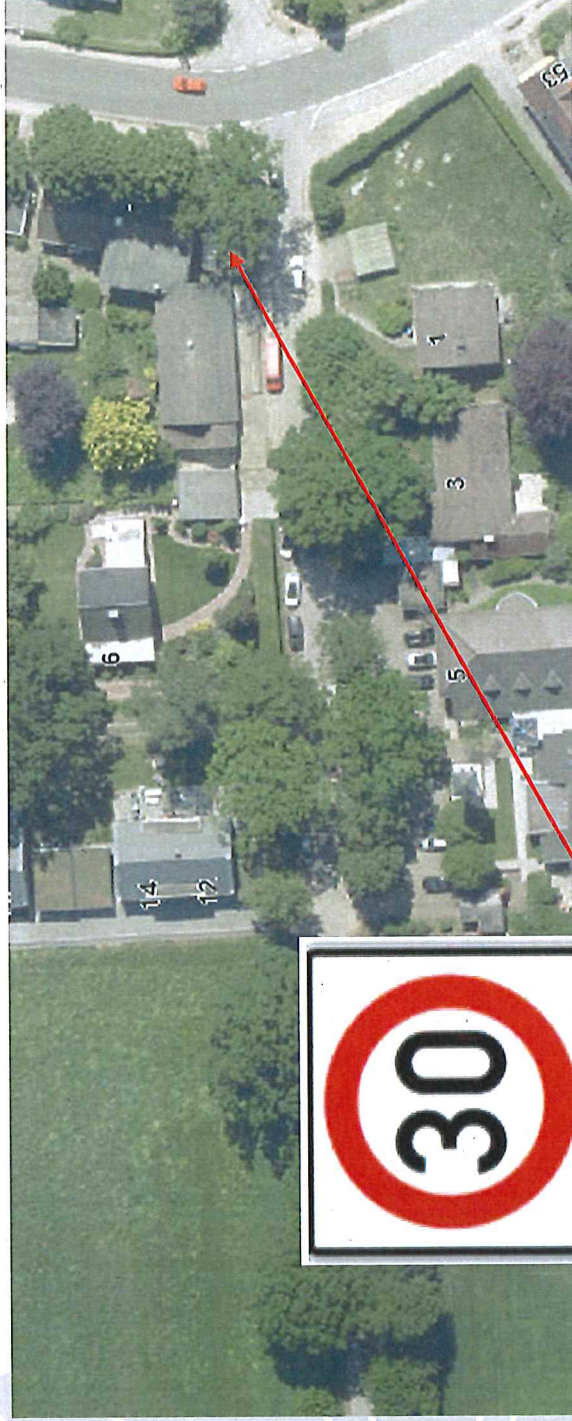
Entfernen von VZ 136-10 StVO  
und VZ 274-53 StVO





**POLIZEI**  
Hamburg

## Madacker Tempo 30 Strecke KiTa



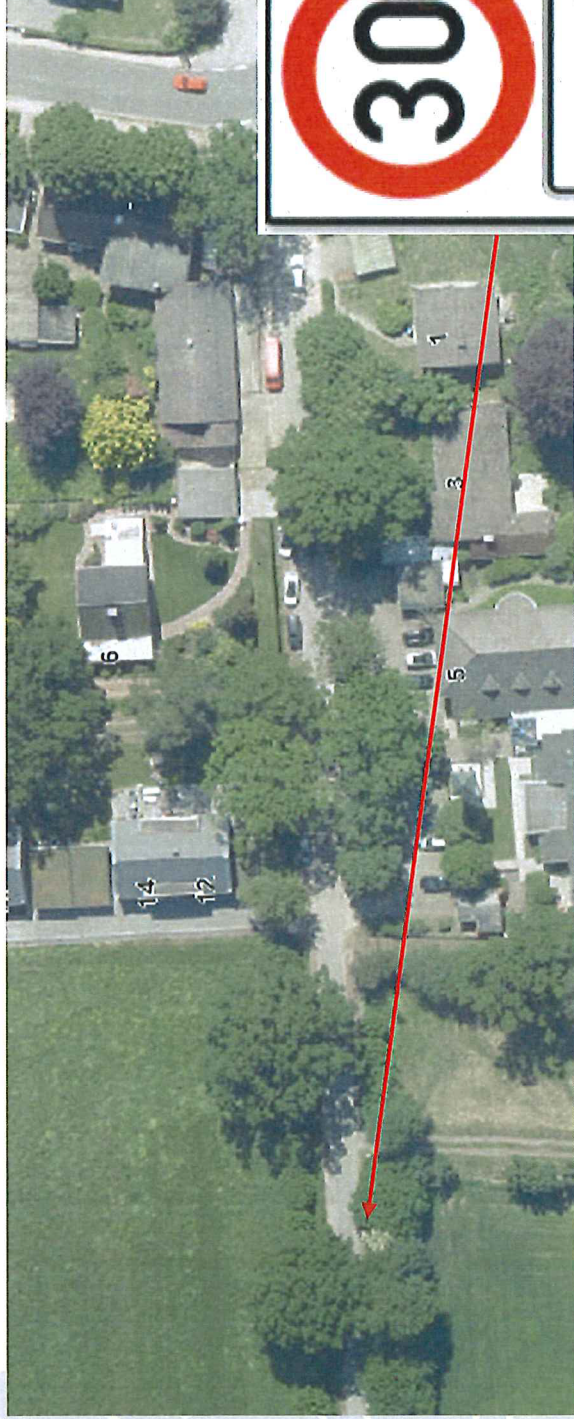
Setzen der VZ Kombination 274-30 STVO  
(VZ 274-30, VZ 1012-5, VZ 1001-30,  
VZ 1042-33 StVO)





**POLIZEI**  
Hamburg

## Madacker Tempo 30 Strecke KiTa



Setzen der VZ Kombination 274-30 StVO  
(VZ 274-30, VZ 1012-5, VZ 1001-30,  
VZ 1042-33 StVO) mit VZ-Träger