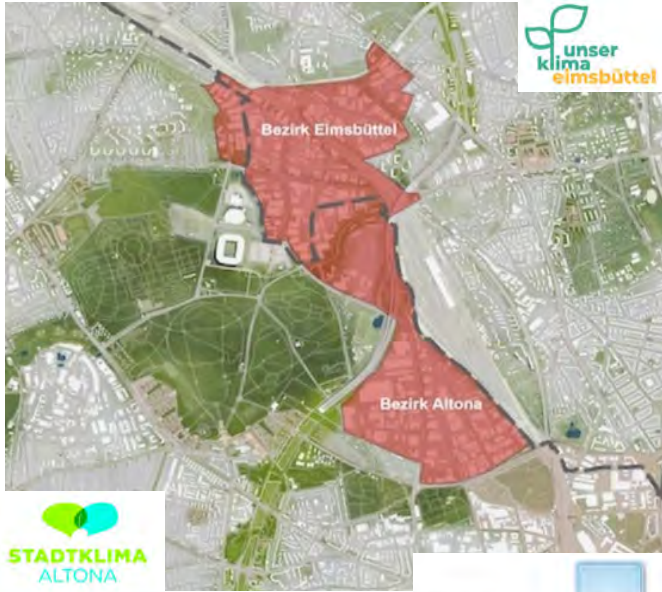


NACHHALTIGES ENTWICKLUNGSKONZEPT SCHNACKENBURGALLEE



unser
klima
eimsbüttel

STADTKLIMA
ALTONA

ZEBA BPW Stadtplanung Awerdung

Gründet durch:
Bundesministerium
für Umwelt, Naturschutz
und nukleare Sicherheit

aufgrund eines Beschlusses
des Deutschen Bundestages



Hamburg | Klimaplan-
Förderung

Miteinander die Zukunft gestalten

- Initiiert von Bezirksämtern Altona & Eimsbüttel als bezirkliche Klimaschutzteilkonzepte
- 266 ha Gewerbe und Industrieflächen mit etwa 1.500 Betrieben und circa 12.100 Beschäftigten
- Hamburgs drittgrößter Gewerbe- und Industriestandort (nach Hafen und Billbrook)
- Konzept mit Maßnahmenkatalog, BV-Beschlüsse in 2021, Schwerpunkte: Initiierung Standortgemeinschaft, Mobilität (Ausbau ÖPNV, Ausbau Radwegenetz), Energieoffensive

MEILENSTEINE

11/2021 (Beantragung Standortmanagement)

2020/21

(Kick-Off 04/20)

Sommer 2021

1.+2. HJ 2022

ab 2023

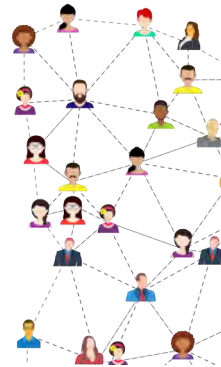
Beteiligungsprozesse,
Konzeptentwicklung,
Webseite

Nachhaltiges
Entwicklungskonzept
& Maßnahmenkatalog

Standort-
forum

Start bezirkliches
Standortmanagement
/ Klimamanager:innen

Umsetzung
Vernetzung
Veranstaltungen...



ENTWICKLUNGSZIELE & HANDLUNGSFELDER

1. Das Image des Gewerbe- und Industriestandorts stärken
2. Die Schnackenburgallee zum Rückgrat ausbauen und Identifikationsorte schaffen
3. Standortnutzungen optimieren
4. Nachhaltiges Mobilitätsangebot ausbauen
5. Arbeitsplatzumfeld verbessern
6. Ressourcen- und Energiepotenziale klimagerecht nutzen
7. Risikovorsorge und Klimaanpassung fördern
8. Digitalisierung unterstützen
9. Eine aktive Standortgemeinschaft etablieren

**Stadtraum /
Infrastruktur**

**Kooperation /
Kommunikation**

**Nachhaltige
Mobilität**

**Grünraum /
Klimaanpassung**

**Energie- /
Wärmewende**

STANDORT- UND KLIMASCHUTZMANAGEMENT

Ansprechperson



- persönlichen Kontakt herstellen
- Unternehmen beraten
- Kontakte vermitteln
- durch Fachwissen unterstützen
- Informationen bündeln

Sprachrohr



- Belange an Verwaltung herantragen
- zu Planungen informieren
- Transparenz herstellen
- Öffentlichkeitsarbeit leisten

Entwicklung



- Problemlagen aufnehmen
- Entwicklungskonzepte erarbeiten
- Brachen und Leerstände reaktivieren

Netzwerken



- Veranstaltungen durchführen
- Schlüsselakteure identifizieren
- Netzwerkstrukturen aufbauen

Koordination



- Abstimmungsprozesse koordinieren
- an Schnittstellen von Verwaltung und Gebiet vermitteln

WEITERE INFORMATIONEN AUF:

www.hamburg.de/schnackenburgallee

The screenshot shows the Hamburg website interface. At the top, there are navigation links for 'Englisch', 'Schnackenburg', 'Stadtklima', 'Wohnwirtschaft', 'Standorte', 'Einkauf & Kultur', and 'Mitarbeiter'. Below this is a search bar and a navigation menu with categories like 'Carona', 'Politik & Verwaltung', 'Hotels & Tourismus', 'Kultur & Tickets', 'Erlebnis & Freizeit', 'Jobs & Wohnen', 'Verkehr', 'Barrierefreiheit', and 'Suchen Q'. The main content area features a large heading 'SCHNACKENBURGALLEE' with a background image of a city street. Below the heading is a sub-heading 'Nachhaltiges Entwicklungskonzept Gewerbe & Industrie'. The text reads: 'Gemeinsam mit ansässigen Unternehmen, Eigentümer:innen und Eigentümer:innen starten die Bezirke Altona und Eimsbüttel den Prozess für eine zukunftsweisende Entwicklung des Gewerbe- und Industriestandorts Schnackenburgallee. Hier erfahren Sie alles zum Hintergrund und den Zielen.' To the right of the text is a small map of the Schnackenburgallee area. The page footer includes 'Nachhaltiges Entwicklungskonzept Gewerbe & Industrie', 'Miteinander Zukunft gestalten Ihre Ideen für den Standort', and '06.11.2020 Online NABU-StadtNatur-Tagung'.

The image shows the cover of a report titled 'SCHNACKENBURGALLEE NACHHALTIGES ENTWICKLUNGSKONZEPT'. The cover features an aerial photograph of the Schnackenburgallee area, with the districts 'Bezirk Eimsbüttel' and 'Bezirk Altona' highlighted in red. The title 'SCHNACKENBURGALLEE' is in a white box, and 'NACHHALTIGES ENTWICKLUNGSKONZEPT' is in a white box below it. The subtitle 'Teil A – Grundlagenbericht' is in a white box. The logos for 'STADTKLIMA ALTONA', 'unser klimas eimsbüttel', and 'Hamburg' are displayed at the bottom. A second cover for 'Teil B – Maßnahmenkatalog' is partially visible below the first one, featuring the same logos.