



Ausgleichsfläche Kurfürstendeich

Regionalausschuss | 21. März 2023

Corinna Adrian
Behörde für Umwelt, Klima, Energie und Agrarwirtschaft
Sondervermögen Naturschutz und Landschaftspflege

Eingriffsvorhaben: Neubau Recyclinghof an der Randersweide



Sondervermögen Naturschutz und Landschaftspflege

10.03.2022

Eingriffsvorhaben: Neubau Recyclinghof an der Randersweide

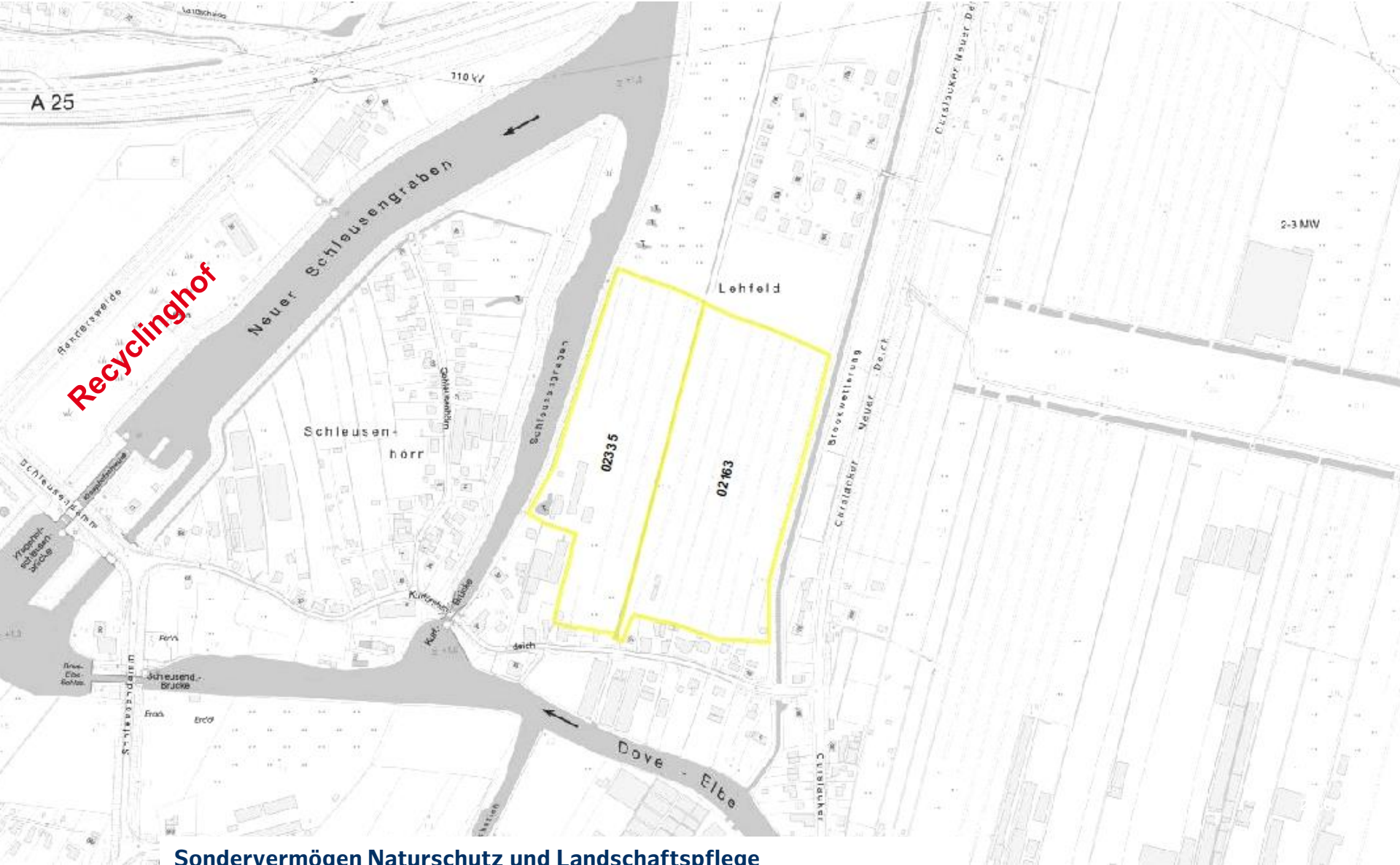


Ausgleichsbedarf

vorgezogene artenschutzrechtliche Ausgleichsmaßnahmen (CEF-Maßnahmen) notwendig (u. a. für Sumpfrohrsänger, Teichrohrsänger, Dorngrasmücke, Feldschwirl, Moorfrosch)

→ Herrichtung einer heterogenen Röhrichtfläche

Ausgleichsfläche: Lage und Ausgangszustand

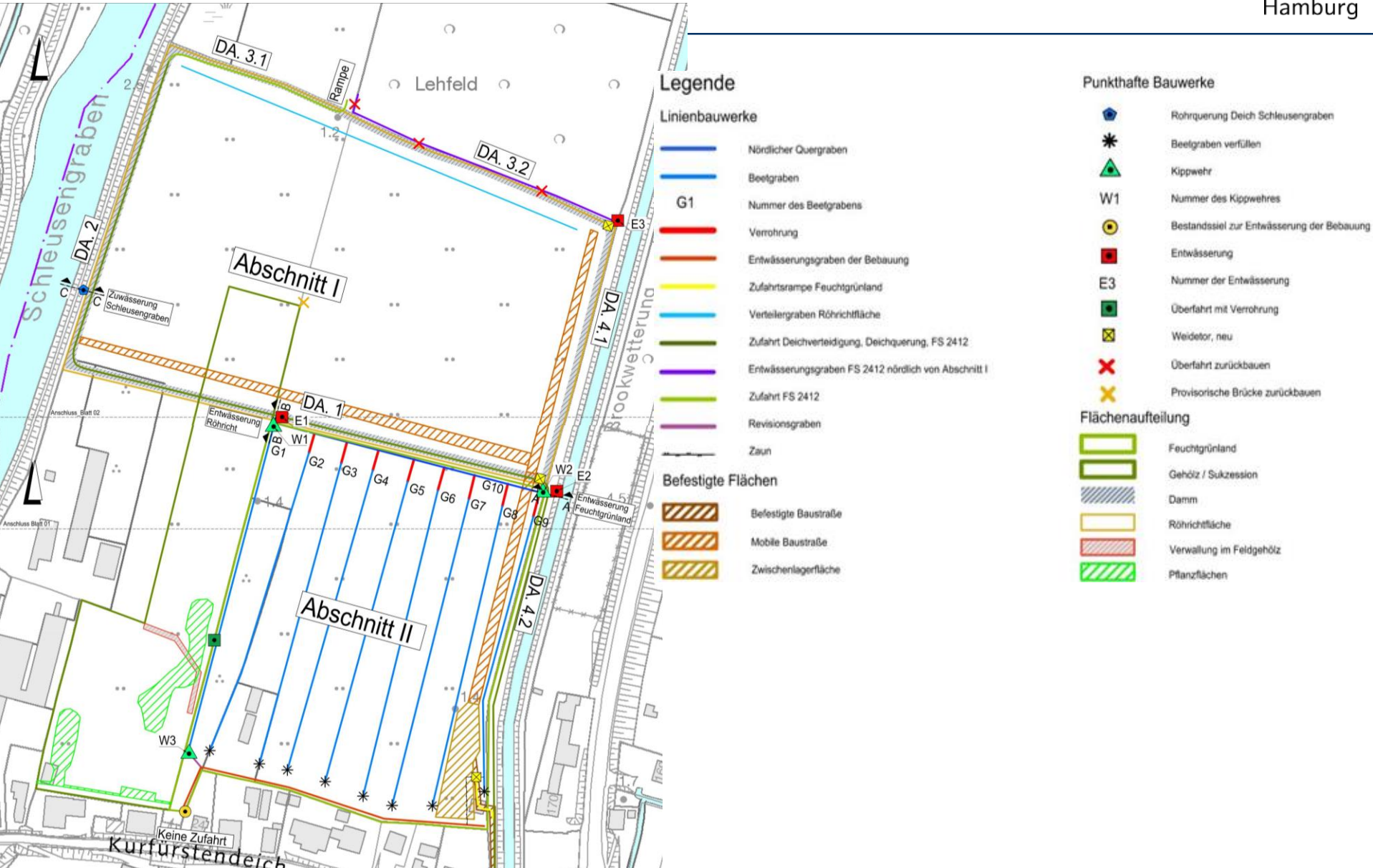


Sondervermögen Naturschutz und Landschaftspflege

Ausgleichsfläche: Lage und Ausgangszustand



Sondervermögen Naturschutz und Landschaftspflege



Legende

Linienbauwerke

- Nördlicher Quergraben
- Beetgraben
- G1** Nummer des Beetgrabens
- Verrohrung
- Entwässerungsgraben der Bebauung
- Zufahrtsrampe Feuchtgrünland
- Verteilergraben Röhrichtfläche
- Zufahrt Deichverteidigung, Deichquerung, FS 2412
- Entwässerungsgraben FS 2412 nördlich von Abschnitt I
- Zufahrt FS 2412
- Revisionsgraben
- Zaun

Befestigte Flächen

- Befestigte Baustraße
- Mobile Baustraße
- Zwischenlagerfläche

Punkthafte Bauwerke

- ⬠ Rohrgerung Deich Schleusengraben
- ✱ Beetgraben verfüllen
- ▲ Kippwehr
- W1** Nummer des Kippwehres
- ⊙ Bestandsziel zur Entwässerung der Bebauung
- Entwässerung
- E3** Nummer der Entwässerung
- Überfahrt mit Verrohrung
- ⊠ Weidetor, neu
- ✕ Überfahrt zurückbauen
- ✕ Provisorische Brücke zurückbauen

Flächenaufteilung

- Feuchtgrünland
- Gehölz / Sukzession
- Damm
- Röhrichtfläche
- Verwaltung im Feldgehölz
- Pflanzflächen

Umsetzung – Verwaltung, Einstau, Wegetrasse, Deichunterhaltungsweg





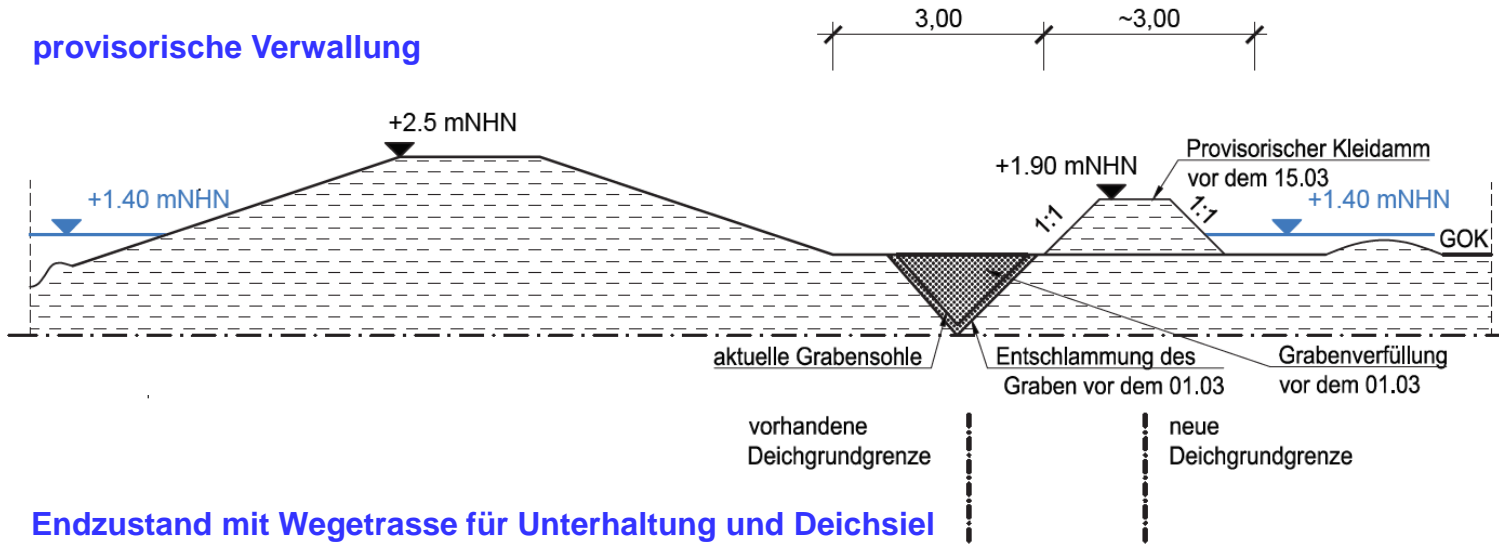
Umsetzung – Verwaltung ohne Wegetrasse im Norden



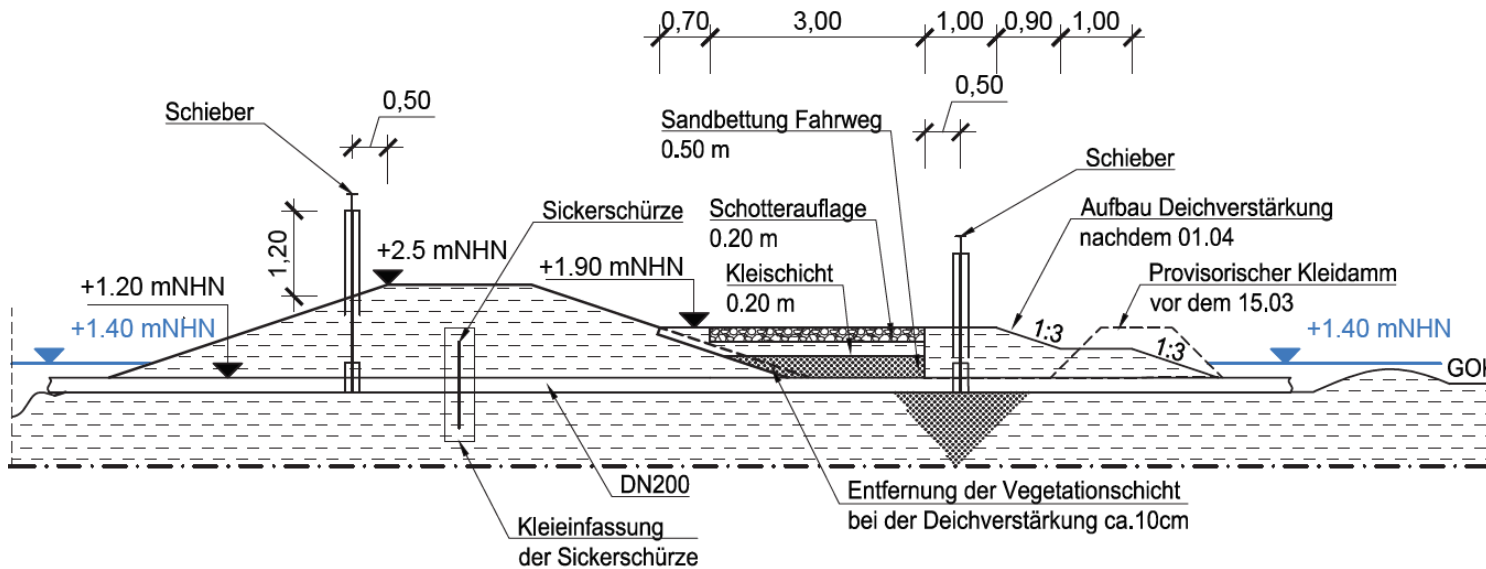


Umsetzung – Querschnitt Deich am Schleusengraben

provisorische Verwaltung

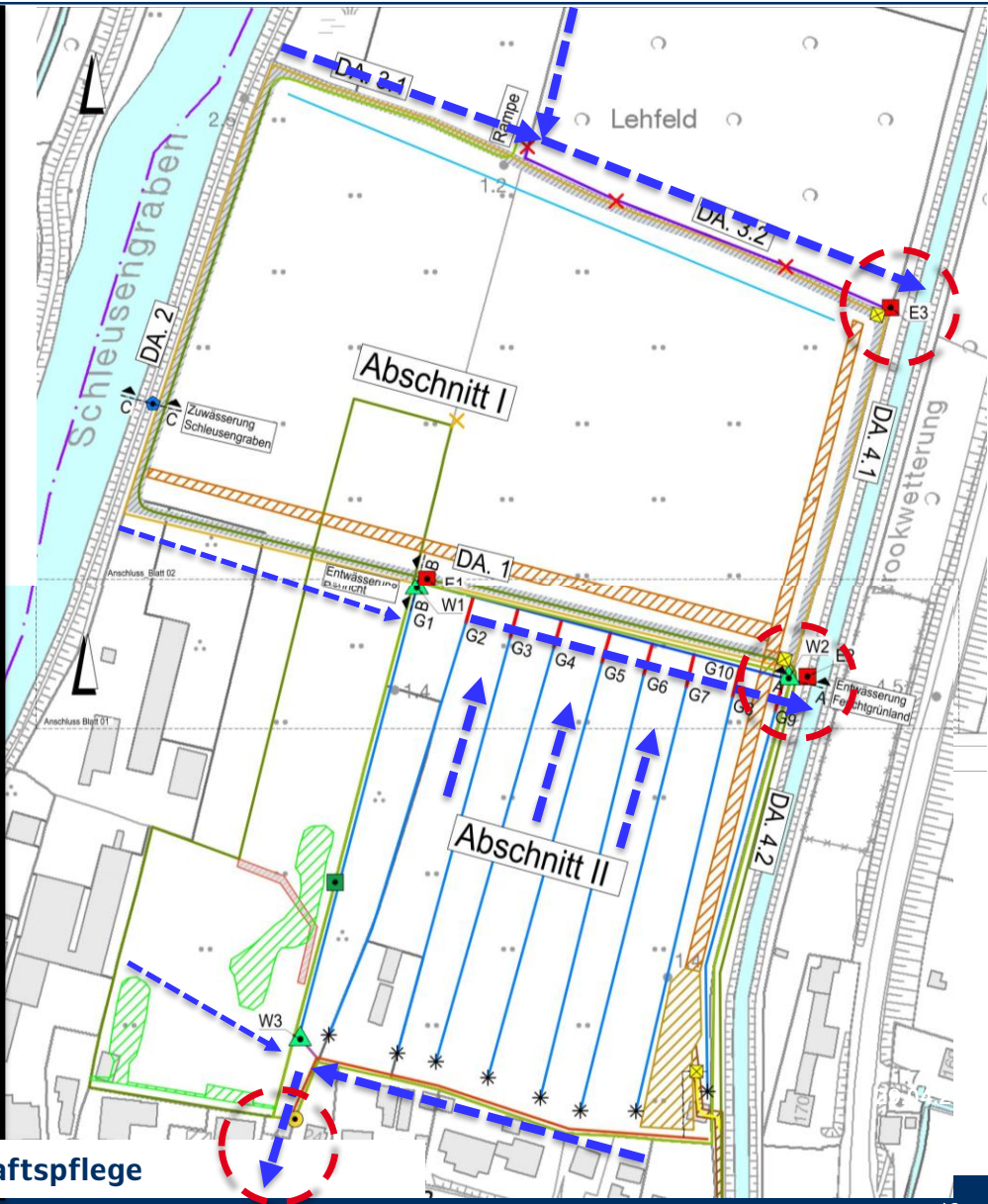
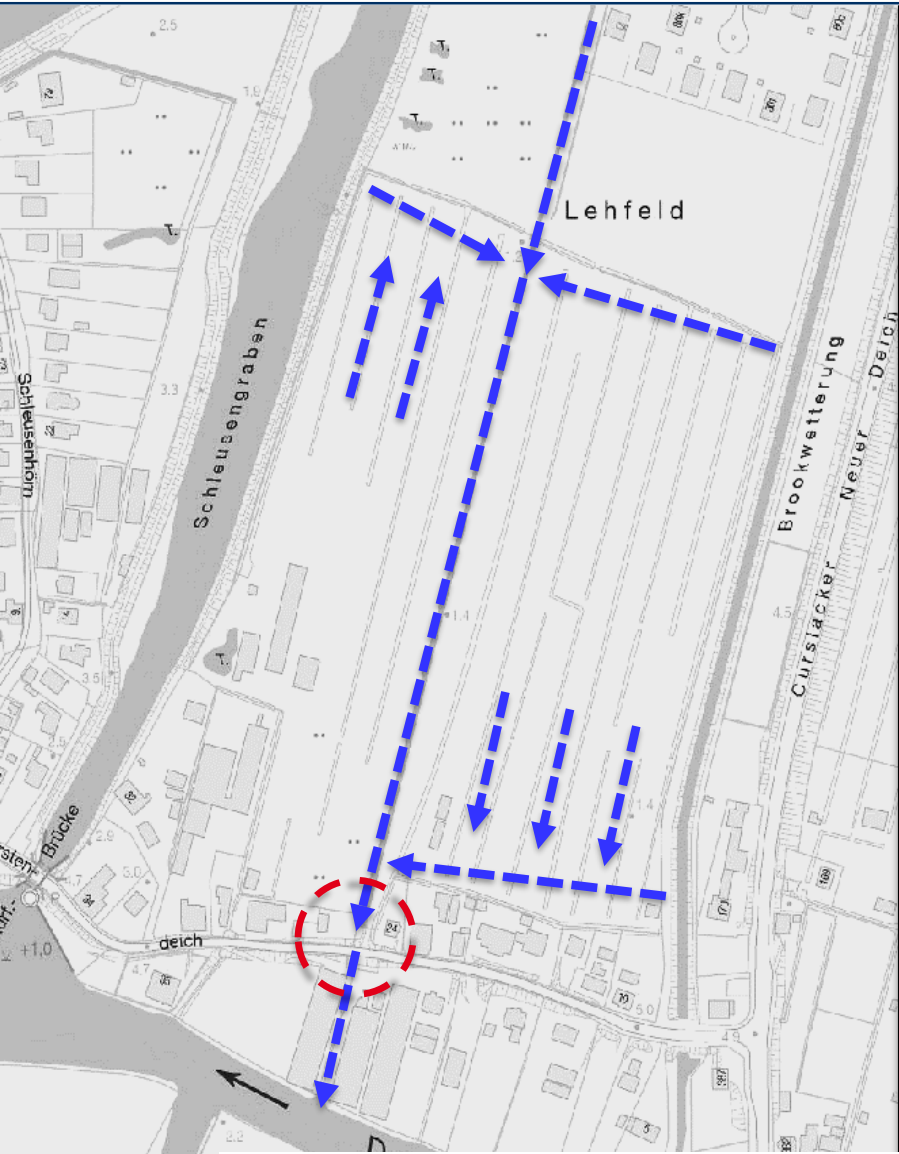


Endzustand mit Wegetrasse für Unterhaltung und Deichsiel





Umsetzung - Entwässerungskonzept



Sondervermögen Naturschutz und Landschaftspflege





Moorfrosch (BUKEA/Thomas Hinsche)

**Vielen Dank für Ihre
Aufmerksamkeit**