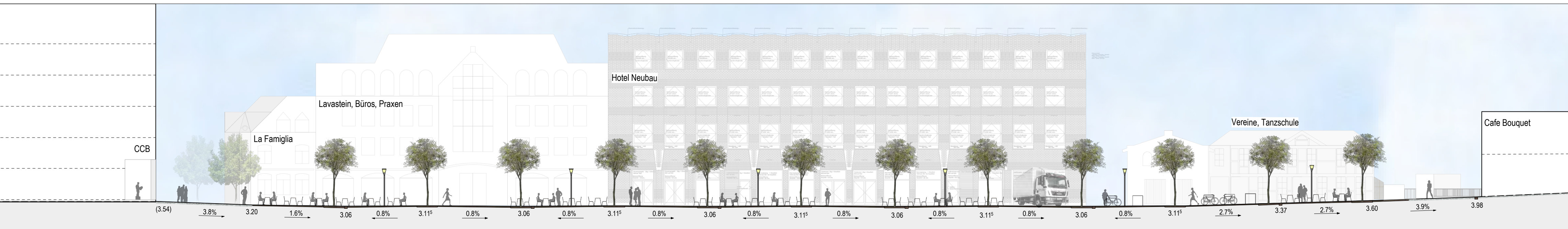
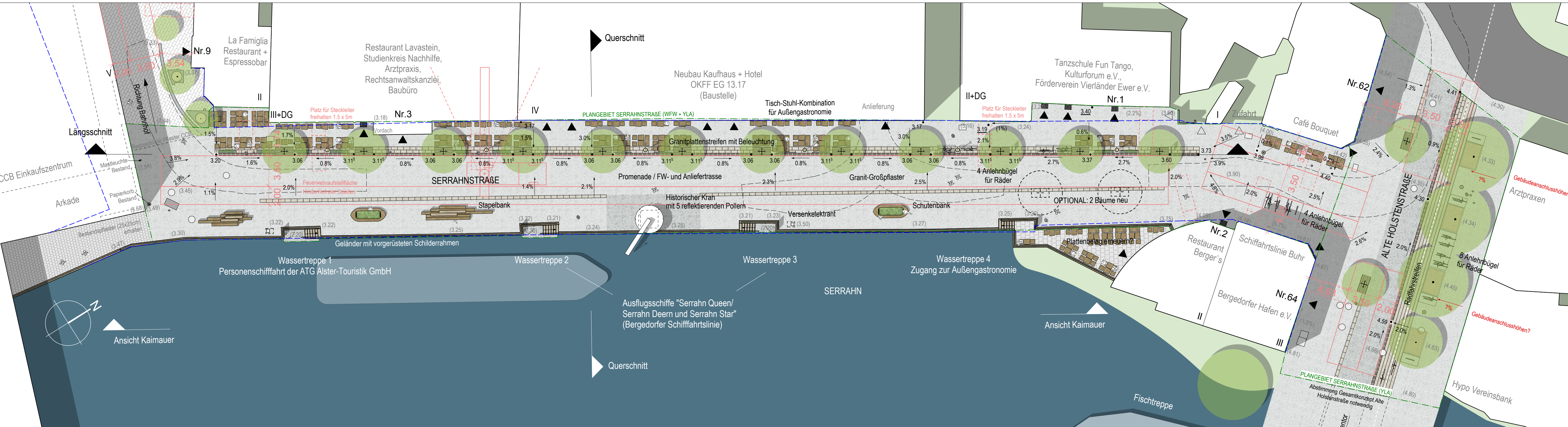


LÄNGSSCHNITT OFFENE Rinne MIT WECHSELNDER LÄNGS- UND QUERNEIGUNG



LAGEPLAN ENTWÄSSERUNG MIT OFFENER Rinne



LEGENDE

- BEFESTIGTE FLÄCHEN**
- Straßenbegrenzungslinie
- Geschnittenes/ ungeschnittenes Granit-Großpflaster 15x17cm
- Baumscheibe aus Gussrost 1.0x2.0m
- Baumscheibe aus Grand mit Einfassung aus Granit-Tiefbord
- Granitplatten 35x70cm
- Offene Rinne aus Gussessen oder Granit 30x50cm mit Punktablauf 30x30cm

- Diverse Schachtdeckel
- Höhen + Gefälle Bestand
- Höhen + Gefälle Planung
- Flächen für die Feuerwehr
- Schleppkurve für Feuerwehr/Müll/Anlieferung

- AUSSTATTUNGSELEMENTE**
- Bestandsleuchten an neuem Standort
- Abtrittroste an Eingängen
- Anlehnbügel für je 2 Fahrräder
- Fahrradstellplätze Planung/ Bestand: Serrahnstraße 8 Stück/ 3 Stück, Tellbereich Alte Holstenstraße 16 Stück/ 6 Stück
- NEU GESAMT: 24 Stück (Bestand: 9 Stück)
- Platzhalter Mobiliar Gastronomie
- Schilderrahmen freistehend (Kulturinfos)
- Versenkelekrant an Wassertreppe 1+3
- BÄUME**
- Bestandsbaum
- Neupflanzung Kleinkroniger Laubbaum

Landschaftsarchitekt: Ando Yoo Landschaftsarchitektur, Bernstorffstraße 99, 22767 Hamburg. Verkehrsplanung: NORD wfw CONSULT INGENIEURGESELLSCHAFT mbH, Banksstraße 4, 20097 Hamburg.

Verfasst: K.Freund. Referenzdateien: Lage- und Höhenplan Serrahnstraße, dwg, Stand: 24.01.2020. Blattformat/-größe: 960 x 450mm.

A	Ergänzungen: Fahrradbügel Alte Holstenstraße, Optionale Baumpflanzung Serrahnstraße, Versenkelekranten	KF		21.8.20
Index	Änderungen und Ergänzungen	Bearbeitet (Name)	Leit-/ Kurzzeichen und Unterschrift	Datum

Betrieblich einverstanden  
Datum: .....  
Unterschrift, Abteilungsleitung

Geschnittenes und ungeschnittenes Granit-Großpflaster



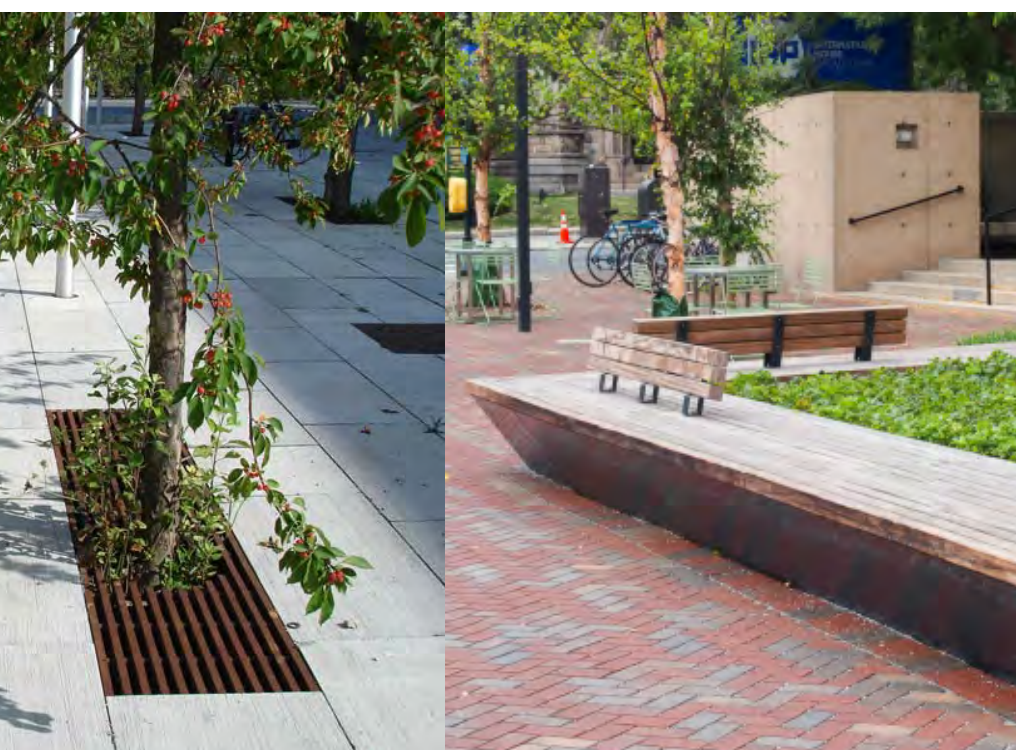
Plattenstreifen aus Granit



Offene Rinne aus Gussessen oder Granit mit Punktablaufen



Baumrost aus Gussessen



Schuttenbänke mit Gräserbepflanzung



Stapelbänke aus recycelten Duckdalben



Neue Baumreihe aus Kleinkronigem Laubbaum



**FREIE UND HANSESTADT HAMBURG**  
Bezirksamt Bergedorf, Dezernat Wirtschaft, Bauen und Umwelt, Fachamt Stadt- und Landschaftsplanung

Baumaßnahme: Neugestaltung der Serrahnstraße

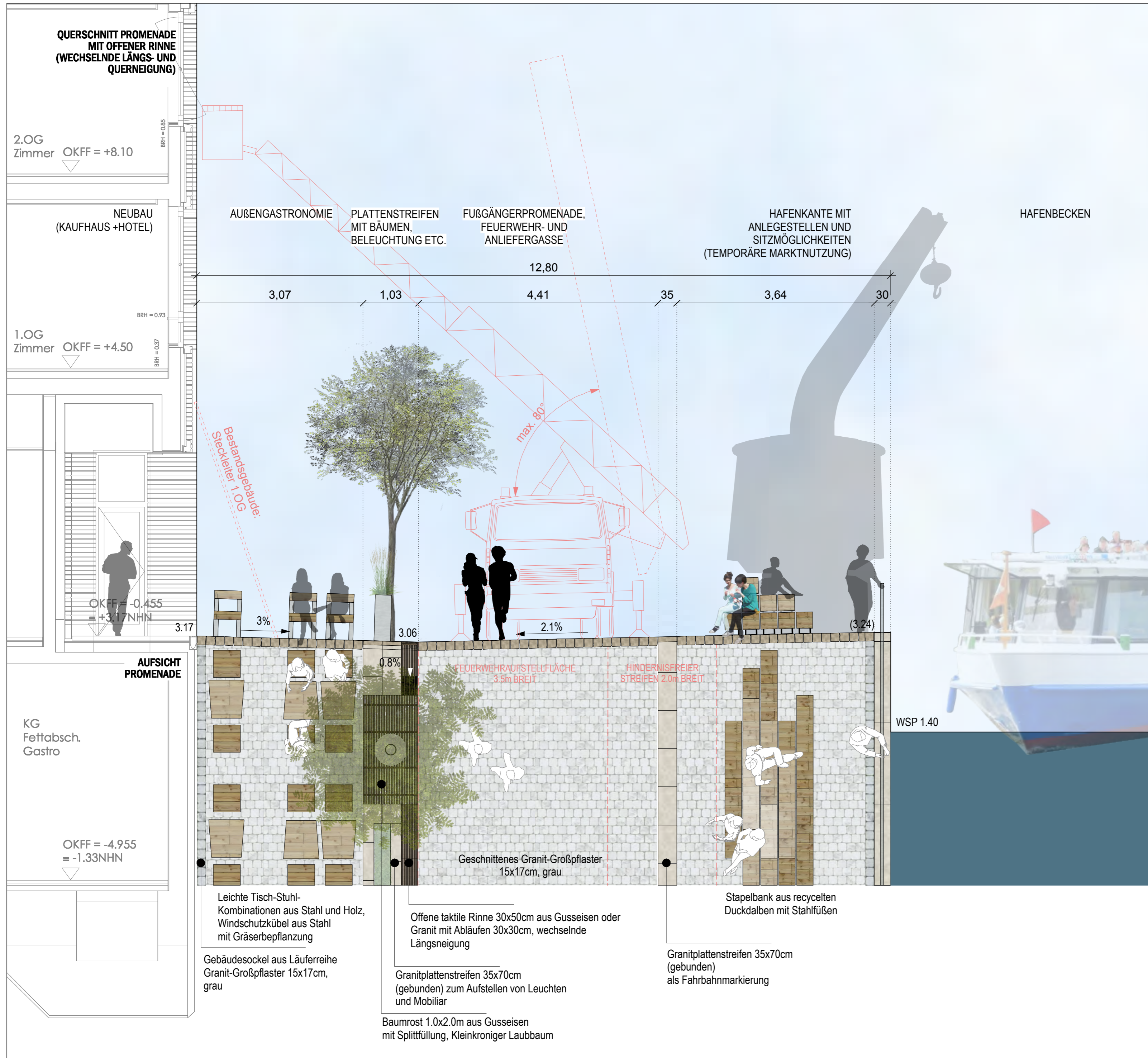
Teilbaumaßnahme: -

Planinhalt: Lageplan + Ansicht Entwässerung mit offener Rinne

Zeichnungs-Nr.: ....., Maßstab: 1 : 250, Planstand: 24.8.20

Bearbeitet: Datum: ....., Fachtechnisch geprüft: Datum: ....., Aufgestellt: Datum: ....., Geprüft: Datum: .....

**VORABZUG**



Landschaftsarchitekt: Verkehrsplanung:

**VA** Ando Yoo Landschaftsarchitektur  
 Bernstorffstraße 99  
 22767 Hamburg  
 Tel: +49 (0)40 3296 9170  
 Fax: +49 (0)40 2847 0705  
 office@Y-LA.de  
 www.Y-LA.de

**NORD**  
**wfw CONSULT**  
 INGENIEURGESELLSCHAFT mbH

Banksstraße 4  
 20097 Hamburg  
 Tel: +49 (0)40 696 507-0  
 Fax: +49 (0)40 696 507-41  
 info@wfwnc.de  
 www.wfwnc.de

Verfasst: K.Freund

Referenzdateien: Lage- und Höhenplan Serrahnstraße, dwg, Stand: 24.01.2020, Leitungsplan: 200131-a-DWG-Ltg, dwg, Stand: 31.01.2020

Blattformat/ -größe: 630 x 400mm

Index	Änderungen und Ergänzungen	Bearbeitet (Name)	Leit-/ Kurzzeichen und Unterschrift	Datum

Betrieblich einverstanden

Datum: .....

Unterschrift, Abteilungsleitung

**FREIE UND HANSESTADT HAMBURG**

Bezirksamt Bergedorf  
 Dezernat Wirtschaft, Bauen und Umwelt  
 Fachamt Stadt- und Landschaftsplanung

Bearbeitet: Datum: .....

Baumaßnahme: Neugestaltung der Serrahnstraße

Teilbaumaßnahme: -

Fachtechnisch geprüft: Datum: .....

Aufgestellt: Datum: .....

Planinhalt: Querschnitt Promenade

Geprüft: Datum: .....

Zeichnungs-Nr.: .....

Maßstab: 1 : 50

Planstand: 24.8.20

Unterschrift, Technische Aufsicht

VORABZUG

**PFLANZVORSCHLÄGE SCHUTENBÄNKE**  
**DAS PLATTÄHRENGRAS (CHASMANTHIUM LATIFOLIUM) FÄLLT BESONDERS DURCH SEINE BOGIG ÜBERHÄNGENDEN HALME AUF. DIE ERST ROSA GETÖNT SIND UND SICH SPÄTER IN EIN WARMES KUPFERROT VERWANDELN. IM HERBST NIMMT DAS BAMBUSARTIGE LAUB EINE GOLDGELBE FÄRBUNG AN.**



**EIN SEHR ROBUSTES UND ANSPRUCHSLOSES GRAS, DAS VIELE AUCH ALS DÜNENGRAS KENNEN, IST DER STRANDROGGEN (LEYMUS ARENARIUS). DIESES WUCHSFREUDIGE, HORSTIG WACHSENDE GRAS IST SEHR TROCKENHEITSVERTÄGLICH UND BEDARF KEINER GROßEN PFLEGE. MIT SEINER BLAUGRÜNEN BLATTFARBE, BEHÄLT ES AUCH IM WINTER SEINEN CHARME.**



**EIN WEITERES SEHR ROBUSTES GRAS, DAS ALS MARITIMER BLICKFANG DIENST, IST DER STRANDHAFER (AMMOPHILA ARENARIA). AUCH DIESE ART IST SEHR ANSPRUCHSLOS AN BODEN UND WASSER UND KOMMT AM BESTEN IN GRUPPEN GEPLANTZ BESONDERS ZUR GELTUNG. DIE FILIGRANEN BLÄTTER HÄNGEN BOGIG, DIE BLÜTENSTÄNDE SIND AUCH NACH DEM VERBLÜHEN NOCH SEHR DEKORATIV.**



Landschaftsarchitekt:		Verkehrsplanung:	
Ando Yoo Landschaftsarchitektur Bernstorffstraße 99 22767 Hamburg Tel: +49 (0)40 3296 9170 Fax: +49 (0)40 2847 0705 office@Y-LA.de www.Y-LA.de		Banksstraße 4 20097 Hamburg Tel: +49 (0)40 696 507-0 Fax: +49 (0)40 696 507-41 info@wfwnc.de www.wfwnc.de	
Verfasst: K.Freund		Verfasst:	
Referenzdateien:		Blattformat/-größe: 1520 x 284mm	

Index	Änderungen und Ergänzungen	Bearbeitet (Name)	Leit-/ Kurzzeichen und Unterschrift	Datum

**Betrieblich einverstanden**  
 Datum: .....  
 Unterschrift, Abteilungsleitung

**PFLANZVORSCHLÄGE BAUMREIHE**  
**DIE BAUM-FELSENBIERNE (AMELANCHIER ARBOREA) IN DER SORTEN 'ROBIN HILL' STAMMT URSPRÜNGLICH AUS NORDAMERIKA UND KOMMT DORT AN FEUCHTEN WÄLDERN UND FLUSSUFERN VOR. DIE SORTEN ROBIN HILL SIND WINTER- WIND- UND STADTFESTE ZÜCHTUNG MIT ÜPPIGEN WEIßEN BLÜTEN IM FRÜHJAHR. ES HANDELT SICH UM EINEN KLEINKRONIGEN, SCHMALEN BAUM, DESSEN BLATTWERK SICH VOR ALLEM IM HERBST IN KRÄFTIGEN FARBEN VON GELB ÜBER ORANGE ZU LEUCHTEND ROT PRÄSENTIERT. AUFGRUND SEINER KLEINKRONIGEN WUCHSFORM EIGNET ER SICH FÜR BEENGTE RÄUME UND IST DENNOCH EIN ATTRAKTIVER BLICKFANG.**



**DER URSPRÜNGLICH AUS NORDAMERIKA STAMMENDE BAUM BEEINDRUCKT VOR ALLEM DURCH SEINE LEUCHTENDE HERBSTFÄRBUNG. AUCH DIE STACHELIGEN KUGELFRÜCHTE SIND EIN BLICKFANG. DIE GELBLICHGRÜNEN BLÜTEN HINGEGEN ZEIGEN SICH EHER DEZENT. GEGEN BODENVERDICHTUNG ZEIGT ER SICH EMPFINDLICH, IST ABER ANSONSTEN ANSPRUCHSLOS. AUCH MIT SANDIGEN ODER LEHMIGEN BÖDEN KOMMT ER ZURECHT. DURCHLÄSSIG SOLLTE DER BODEN JEDOCH SEIN, DAMIT DER BAUM SEIN TIEFES HERZWURZELWERK ENTWICKELN KANN.**



**ALS EINHEIMISCHER VERTRETER, HAT SICH DER EINGRIFFLIGE WEISDORN (CRATAEGUS MONOGYNA) DURCH SEINE GUTE TROCKENHEITS- UND HITZEVERTRÄGLICHKEIT BEREITS IM STADTRAUM BEWÄHRT. DARÜBER HINAUS STELLT DIESER KLEINKRONIGE BAUM MIT SEINEN IM SPÄTSOMMER GEREIFEN FRÜCHTEN EINE WERTVOLLE NAHRUNGSQUELLE FÜR VÖGEL DAR. ZUVOR BILDET DER BAUM IM FRÜHJAHR DUFTENDE, WEIßE BLÜTENWOLKEN AUS. MIT SEINER DICHTEN, KOMPAKTEN KRONEN UND DER DUNKELGRÜNEN BELAUBUNG IST ER EIN GUTER SCHATTENSPENDER IM SOMMER. IM HERBST FÄRBN SICH DIE BLÄTTER GELBLICH-BRAUN. DER BAUM IST GUT SCHNITTVERTRÄGLICH.**



<b>FREIE UND HANSESTADT HAMBURG</b>			
Bezirksamt Bergedorf Dezernat Wirtschaft, Bauen und Umwelt Fachamt Stadt- und Landschaftsplanung			
Baumaßnahme: Neugestaltung der Serrahnstraße	Bearbeitet: Datum: .....		FACHTECHNISCHE GEPRÜFT: Datum: .....
Teilbaumaßnahme: --	Unterschrift, Projektleitung, Sachbearbeitung		
Planinhalt: Pflanzvorschläge Bäume + Gräser	Aufgestellt: Datum: .....		Geprüft: Datum: .....
Zeichnungs-Nr.: .....	Maßstab: 1 : 50	Planstand: 24.8.20	