

Stellungnahme HAMBURG WASSER zur Beschlussempfehlung 21-1875.1 Überschwemmung der Straße "Im Allhorn" verhindern der BV Wandsbek

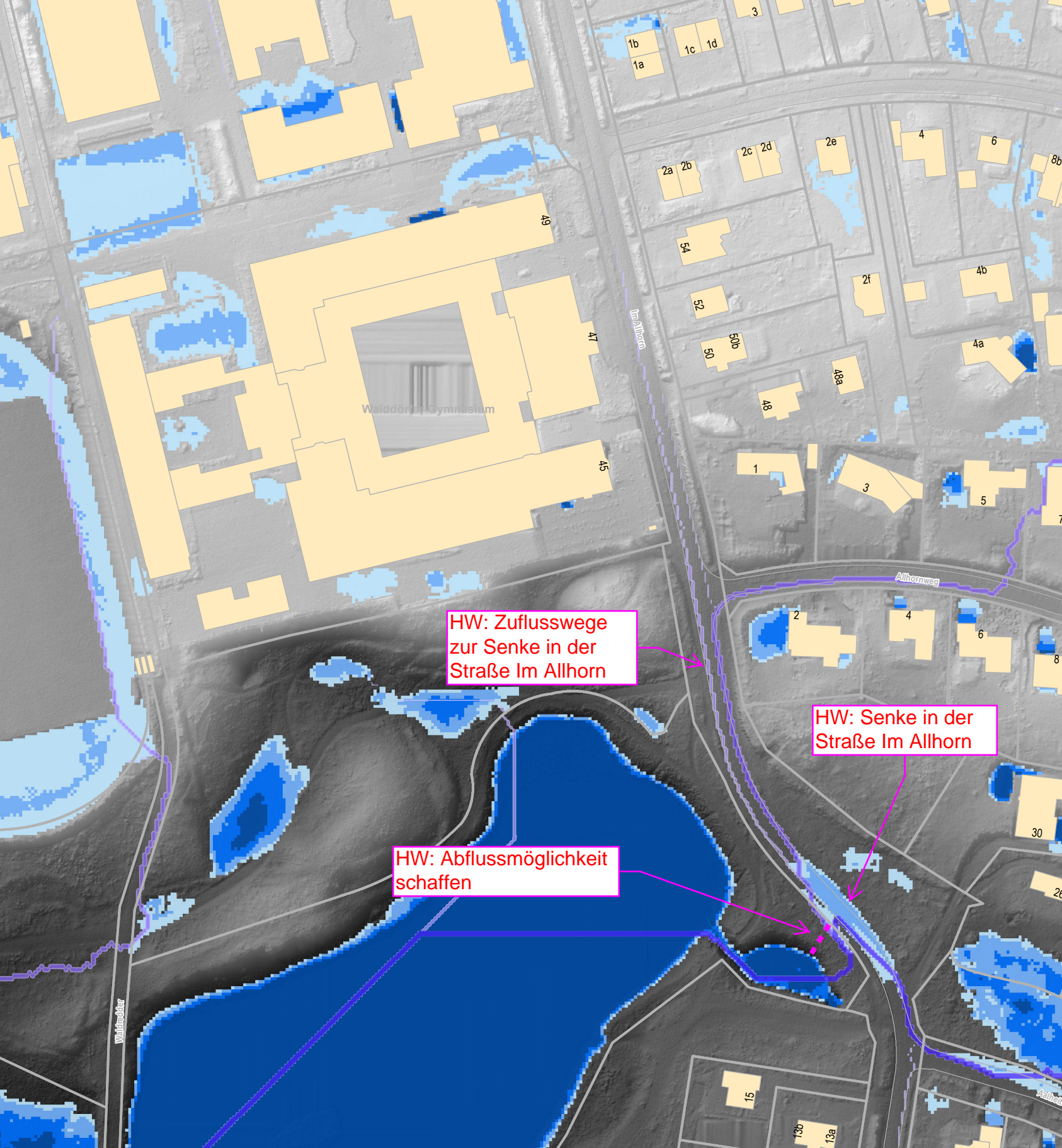
HAMBURG WASSER sind lediglich drei Feuerwehreinsätze wg. Starkregen bekannt (08.08.2007, 22.06.2017, 03.12.2018). Sollte die Problematik seit 2017 häufiger auftreten, ist dies eher auf die Veränderungen der Oberfläche (Erhöhung der Versiegelung) zurückzuführen, als auf eine Zunahme von Starkregenereignissen.

Die Straße im Allhorn ist nicht an das öffentliche Regensielnetz von HAMBURG WASSER angeschlossen. Im Allhorn ist eine Haltung Regensiel vorhanden, diese dient lediglich der Ableitung des Zuflusses aus dem Allhornweg in den Allhorndiek. Das Regensiel weitet sich in der Kreuzung Im Allhorn / Allhornweg von DN 400 und DN 700 auf. Hier besteht die Möglichkeit weitere Grundstücke anzuschließen. Ob diese Möglichkeit seitens des Bezirksamtes genutzt wurde, ist HAMBURG WASSER nicht bekannt. Zur Entwässerungssituation des Gymnasiums Walddörfer ist die BUKEA zu beteiligen. Der Einbau zusätzlicher Trummen, wie im Petitum gefordert, fällt in die Zuständigkeit des Wegebaulastträgers, dem Bezirk Wandsbek.

Die Gefällesituation in der Straße Im Allhorn bedingt bei Starkregen einen größeren Abfluss von Niederschlagswasser auf der Straße. Im Anhang „Gefahrenhinweiskarte 2017 HW Im_Allhorn“ sind die Senke in der Straße Im Allhorn und deren oberflächigen Zuflusswege zu erkennen. Die Senke ist ca. 20-30 cm tief. Der tiefste Punkt liegt bei ungefähr 42,30 m NN. Westlich der Senke befindet sich der Allhorndiek (Rückhaltebecken). Zwischen dem Straßentiefpunkt und dem Gewässer liegt im Grünbereich eine Erhebung mit einer Höhe von maximal 42,50 m NN. HAMBURG WASSER empfiehlt in diesem Bereich eine Absenkung im Grünbereich (bis auf ca. 42,30mNN, um die Einstauhöhe auf der Straße zu begrenzen oder deren Überflutung sogar ganz zu verhindern.

Weiterhin empfiehlt HAMBURG WASSER die in teilbefestigter Bauweise (Grand) erstellten Gehwege in den entsprechenden Teilbereichen zu befestigen, um sie so bei Starkregen widerstandfähiger gegenüber größeren Abflussmengen zu machen.

Anhang



HW: Zuflusswege zur Senke in der Straße Im Allhorn

HW: Senke in der Straße Im Allhorn

HW: Abflussmöglichkeit schaffen